

平成24年7月末で、
保証承諾累計は77件、5億87百万円となりました!!

利用先数増加推進保証制度

グランドアップ

滋賀県信用保証協会をご利用いただいていない
中小企業の皆様を対象に、
必要資金の調達を
信用保証料率の一部軽減や
迅速な対応で応援します。



只今、受付中!
ぜひ、ご利用
ください。

©光プロダクション

■ 申込人資格要件

次の全ての要件を満たす中小企業者

- (1) 一般保証が利用できること
- (2) 平成24年3月30日から保証申込まで当協会の保証債務残高がないこと
- (3) 平成23年4月1日から平成24年3月29日までの間、当協会の事故報告受付先ではなかったこと
- (4) 申込時点で当協会に求償権残高がないこと

■ 保証金額 3,000万円

■ 保証期間 原則、運転10年以内、設備15年以内
(据置1年以内)

■ 貸付形式 証書貸付

■ 返済方法 返済期間1年超の分割返済

■ 担保 必要に応じて

■ 保証人 原則、法人代表者以外不要

■ 保証料率 CRD・5カテゴリー以上を対象として、
一般保証料率に比べ一律0.1%の軽減

カテゴリー	1	2	3	4	5	6	7	8	9	
保証料率	1.9	1.75	1.55	1.35	1.15 ^(※)	1.05	0.9	0.7	0.5	0.35

※但し、5カテゴリーの内、次の場合は1.15%

- ・個人その他の法令で定めるところにより貸借対照表及び損益計算書を作成する義務を課せられていないものであって貸借対照表及び損益計算書がないもの
- ・事業開始後最初の事業年度の決算における貸借対照表及び損益計算書のないもの
- ・同一の事業を営む複数のものであって金融機関からの借入に係る連帯債務を負担するもの

■ 実施期間 平成24年6月4日から平成25年3月29日まで

せせせせせせ



支える味方、保証の力
滋賀県信用保証協会
業務部保証第1課・第2課・第3課

〒520-0806 大津市打出浜2-1 「コラボしが21」7・8階
TEL(077)511-1321/1322/1324
FAX(077)-524-7030 <http://www.cgc-shiga.or.jp>

7月の保証概況

(単位：百万円・%)

区 分	当 月 中				年 度 累 計			
	件数	金額	対前年同月比		件数	金額	対前年同月比	
			件数	金額			件数	金額
保 証 申 込	829	9,861	78.8	58.4	2,943	35,029	85.5	72.5
保 証 承 諾	791	9,457	118.6	100.2	2,687	30,465	93.6	84.5
保 証 債 務 残 高	—	—	—	—	30,126	296,284	95.8	95.3
代位弁済(元利)	49	494	—	—	154	1,345	110.0	101.3

保証申込

7月の保証申込は、件数で対前年同月比78.8%の829件、金額では同58.4%の98億61百万円となり、件数、金額ともに前年実績を下回った。

年度累計は、件数で対前年同月比85.5%の2,943件、金額では同72.5%の350億29百万円となり、件数、金額ともに前年実績を下回った。

保証承諾

7月の保証承諾は、件数で対前年同月比118.6%の791件、金額では同100.2%の94億57百万円となり、件数、金額ともに前年実績を上回った。

年度累計は、件数で対前年同月比93.6%の2,687件、金額では同84.5%の304億65百万円となり、件数、金額ともに前年実績を下回った。

保証債務残高

7月末の保証債務残高は、件数で対前年同月比95.8%の30,126件、金額では同95.3%の2,962億84百万円となり、件数、金額ともに前年実績を下回った。

代位弁済

7月の代位弁済は、件数で49件、金額では4億94百万円となった。

年度累計は、件数で対前年同月比110.0%の154件、金額では同101.3%の13億45百万円となり、件数、金額ともに前年実績を上回った。

TOPICS

保証承諾(平成24年4月～7月)における1件あたりの平均保証期間は61.2ヵ月で、前年同期66.7ヵ月より5.5ヵ月短縮しました。

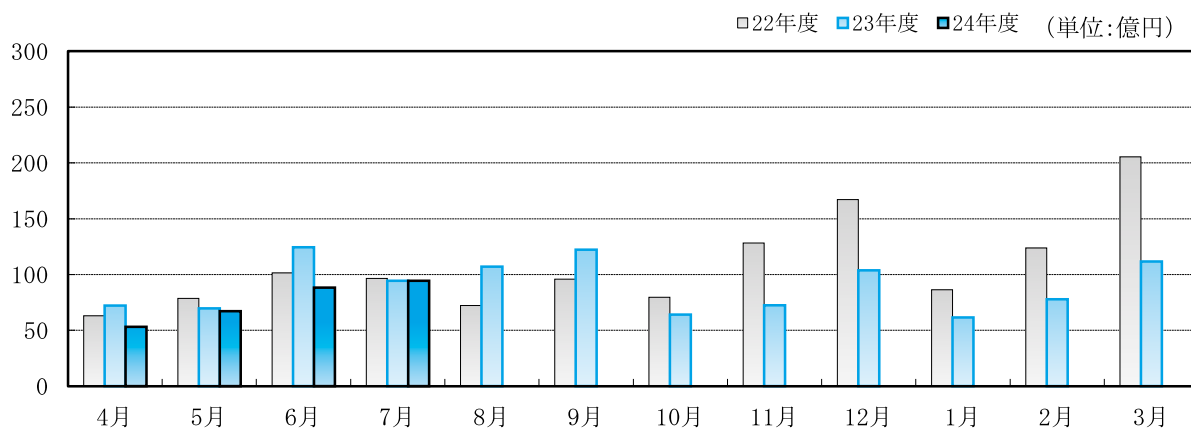
期間別の金額構成比で見ると、1年以下は16.6%(前年同期より1.4ポイント増)、1年超～5年以下は23.0%(同4.8ポイント増)、5年超～10年以下は58.8%(同7.2ポイント減)、10年超は1.5%(同0.8ポイント増)となりました。

これは、昨年度同期に10年での需要が多かった震災緊急保証制度(県制度含む)がほぼ利用の無い状態まで落ち込んだためです。

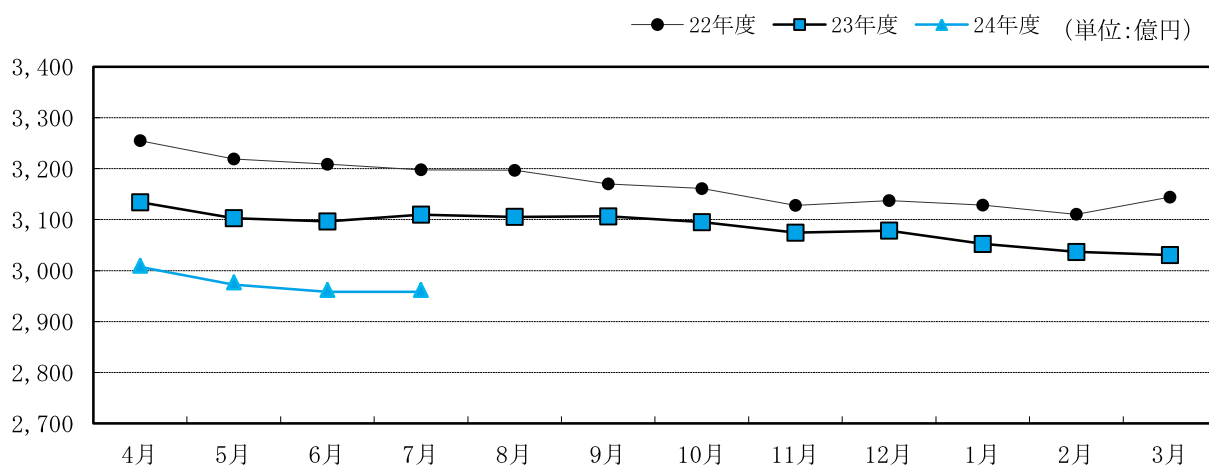
また、制度保証を利用した借換の減少や一般保証が小口化傾向になり、1件あたりの保証承諾額は1,134万円、前年同期1,256万円と比べて122万円減少しました。

各表の金額は欄外に記載した単位未満を四捨五入していますので、合計欄と一致しないことがあります。

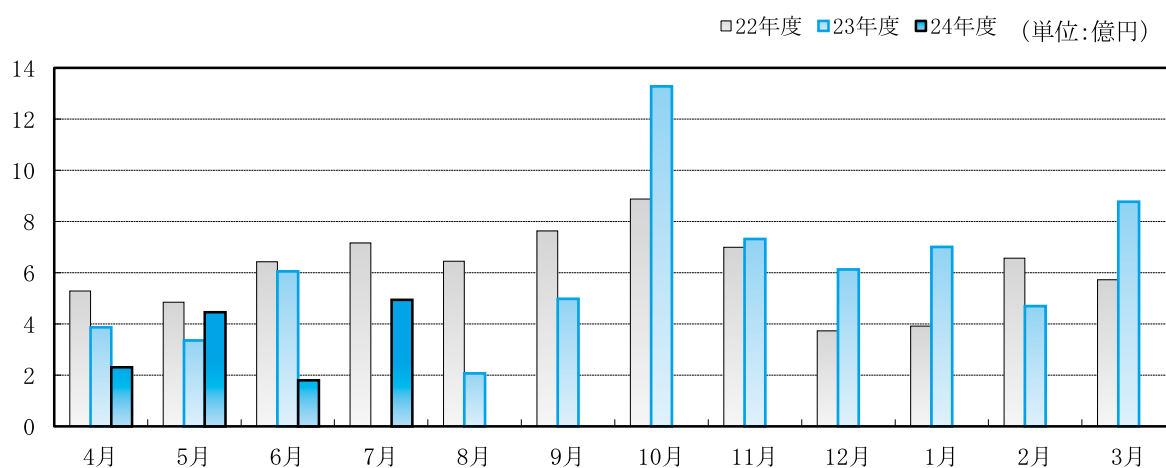
保証承諾の推移



保証債務残高の推移



代位弁済の推移



金融機関別保証状況 (平成24年7月)

(単位：百万円・%)

金融機関名	保証承諾					保証債務残高 (A)				代位弁済 (B)			代弁率 B/A
	当月中		年度累計			件数	金額	対前年 同月比	構成比	年度累計			
	件数	金額	件数	金額	対前年 同月比					件数	金額	対前年 同月比	
地方銀行	459	5,814	1,506	17,681	85.3	15,805	161,249	95.2	54.4	68	529	87.4	0.33
滋賀	428	5,397	1,426	16,704	86.6	14,758	150,123	95.1	50.7	64	514	87.0	0.34
大垣共立	8	63	18	238	128.8	241	2,952	91.4	1.0	0	0	—	—
福井	0	0	1	3	18.8	34	264	84.8	0.1	0	0	—	—
京都	23	354	61	736	60.2	769	7,844	99.8	2.6	4	15	101.6	0.19
近畿大阪	0	0	0	0	—	3	67	354.8	0.0	0	0	—	—
百五銀行	0	0	0	0	—	0	0	—	0.0	0	0	—	—
第二地方銀行	119	2,103	435	6,594	84.2	5,410	63,194	95.1	21.3	33	278	68.4	0.44
関西アーバン	119	2,103	435	6,594	84.2	5,410	63,194	95.1	21.3	33	278	68.4	0.44
信用金庫	178	1,364	611	5,159	85.1	7,346	58,144	95.7	19.6	48	484	190.4	0.83
京都	36	428	104	1,450	88.2	1,428	15,876	94.6	5.4	10	223	141.3	1.41
湖東	35	182	101	588	61.5	1,390	8,217	92.3	2.8	12	79	1493.3	0.96
滋賀中央	62	457	256	2,000	102.3	2,744	20,315	93.9	6.9	20	166	384.2	0.82
長浜	40	253	131	924	77.9	1,507	11,371	102.7	3.8	5	12	47.2	0.11
京都中央	5	44	18	194	59.4	273	2,339	98.7	0.8	1	4	18.3	0.18
北伊勢上野	0	0	1	3	—	4	25	98.6	0.0	0	0	—	—
信用組合	33	163	123	884	81.8	1,366	9,130	98.0	3.1	3	8	16.9	0.09
滋賀県	33	163	123	884	81.8	1,361	9,057	97.7	3.1	3	8	16.9	0.09
滋賀県民	0	0	0	0	—	0	0	—	0.0	0	0	—	—
近畿産業	0	0	0	0	—	4	70	155.6	0.0	0	0	—	—
京滋	0	0	0	0	—	1	3	78.8	0.0	0	0	—	—
都市銀行	1	5	6	85	23.1	138	3,707	89.0	1.3	1	31	240.4	0.85
みずほ	0	0	2	30	230.8	36	1,012	89.1	0.3	0	0	—	—
りそな	1	5	2	20	18.5	28	810	108.5	0.3	0	0	—	—
三菱東京UFJ	0	0	0	0	—	42	1,231	78.6	0.4	1	31	—	2.55
三井住友	0	0	2	35	36.8	32	653	91.3	0.2	0	0	—	—
政府系金融機関	1	8	6	62	—	61	860	91.2	0.3	1	14	—	1.65
商工組合中央金庫	1	8	6	62	—	59	859	91.2	0.3	1	14	—	1.66
日本政策金融公庫 (旧国民生活金融公庫)	0	0	0	0	—	2	1	85.4	0.0	0	0	—	—
日本政策金融公庫 (旧中小企業金融公庫)	0	0	0	0	—	0	0	—	0.0	0	0	—	—
農協系金融機関	0	0	0	0	—	0	0	—	0.0	0	0	—	—
その他の金融機関	0	0	0	0	—	0	0	—	0.0	0	0	—	—
合計	791	9,457	2,687	30,465	84.5	30,126	296,284	95.3	100.0	154	1,345	101.3	0.45

制度別保証状況 (平成24年7月)

(単位：百万円・%)

制 度 名	保証承諾					保証債務残高 (A)				代位弁済 (B)			代弁率 B/A	
	当月中		年度累計			件数	金額	対前年 同月比	構成比	年度累計				
	件数	金額	件数	金額	対前年 同月比					件数	金額	対前年 同月比		
一般・協会制度保証	419	4,413	1,424	13,842	120.6	10,436	81,954	97.7	27.7	47	211	106.3	0.26	
一 般 保 証	234	2,989	838	9,655	130.2	4,984	48,510	106.7	16.4	22	78	95.9	0.16	
提 携 保 証	55	712	171	1,997	87.2	2,359	19,287	89.3	6.5	14	94	101.0	0.48	
小口零細企業保証	12	38	52	149	88.6	543	998	96.1	0.3	4	10	627.0	1.01	
ゴー・アップ関連	(平成18年度、19年度、20年度実施)					350	1,899	53.8	0.6	2	8	49.9	0.45	
エコ・サポート保証	2	8	27	94	148.3	293	869	99.0	0.3	1	2	—	0.22	
B C P 推進保証	0	0	0	0	—	1	33	85.6	0.0	0	0	—	—	
カードローン根保証	66	237	241	901	89.5	1,656	6,270	87.8	2.1	4	19	326.4	0.30	
当座貸越根保証	4	84	16	377	84.7	145	2,491	90.3	0.8	0	0	—	—	
やくしん保証	0	0	0	0	—	48	1,114	84.6	0.4	0	0	—	—	
商手割引根保証	0	0	2	81	98.8	2	81	90.0	0.0	0	0	—	—	
予 約 保 証	0	0	0	0	—	1	3	96.6	0.0	0	0	—	—	
グランドアップ	46	346	77	587	—	53	391	—	0.1	0	0	—	—	
そ の 他	0	0	0	0	—	1	8	—	0.0	0	0	—	—	
保険連動制度保証	87	1,625	305	5,034	43.8	7,684	103,054	84.0	34.8	77	935	96.5	0.91	
特別小口保証	0	0	1	5	166.7	6	7	103.9	0.0	0	0	—	—	
海外投資関係保証	0	0	1	15	—	4	144	88.0	0.0	0	0	—	—	
経営安定関連保証	83	1,436	295	4,709	80.7	7,165	89,951	80.7	30.4	72	875	96.8	0.97	
経営革新関連保証	0	0	0	0	—	3	105	98.2	0.0	0	0	—	—	
創業等関連保証	0	0	0	0	—	32	100	82.5	0.0	0	0	—	—	
創業関連保証	0	0	0	0	—	10	44	115.1	0.0	0	0	—	—	
再挑戦支援保証	0	0	0	0	—	1	6	87.9	0.0	0	0	—	—	
特定社債保証	1	80	2	104	23.6	75	4,601	94.4	1.6	0	0	—	—	
流動資産担保融資保証	3	109	5	191	100.0	14	671	89.3	0.2	0	0	—	—	
異分野連携新事業分野 開拓関連保証	0	0	0	0	—	5	70	98.6	0.0	0	0	—	—	
地域産業集積関連保証	0	0	0	0	—	1	137	93.2	0.0	0	0	—	—	
金融安定化 特別保証5制度	(平成13年3月31日廃止)					69	388	66.2	0.1	1	9	45.6	2.36	
東日本大震災復興緊急保証	0	0	1	10	0.2	299	6,830	158.4	2.3	3	37	—	0.53	
そ の 他	0	0	0	0	—	0	0	—	0.0	1	14	—	—	
滋賀県制度保証	281	3,402	933	11,500	88.5	11,219	109,946	107.2	37.1	23	182	129.4	0.17	
経営 支援 資金	一 般 枠	7	49	21	126	70.6	501	1,315	74.4	0.4	2	4	252.6	0.28
	小規模企業者枠	36	142	102	420	213.9	703	1,694	132.7	0.6	1	3	254.8	0.19
	小規模企業者つなぎ枠	0	0	0	0	—	8	5	36.8	0.0	1	1	—	10.25
ネー セ ト フ テ イ 資 金	新 規 枠	89	812	292	2,656	70.3	5,065	38,563	96.8	13.0	5	26	106.7	0.07
	借 換 枠	99	2,006	345	7,176	96.7	3,779	58,811	110.9	19.8	8	56	54.3	0.10
政 策 推 進 資 金	経 営 革 新 枠	0	0	0	0	—	50	758	74.2	0.3	1	21	—	2.81
	特 定 産 業 枠	1	5	2	7	—	14	84	77.3	0.0	1	6	—	7.10
	再 生 支 援 枠	3	144	3	144	244.6	56	1,441	95.9	0.5	3	57	—	3.95
	C O 2 排 出 量 削 減 枠	0	0	0	0	—	4	26	89.8	0.0	0	0	—	—
	雇 用 支 援 枠	0	0	0	0	—	1	26	—	0.0	0	0	—	—
	省 エ ネ	4	13	5	17	—	2	7	—	0.0	0	0	—	—
B C P 枠	(平成20年3月31日廃止)					1	3	73.0	0.0	0	0	—	—	
中 心 市 街 地 枠	(平成20年3月31日廃止)					1	1	46.3	0.0	0	0	—	—	

制度名	保証承諾					保証債務残高 (A)				代位弁済 (B)			代弁率 B/A	
	当月中		年度累計			件数	金額	対前年 同月比	構成比	年度累計				
	件数	金額	件数	金額	対前年 同月比					件数	金額	対前年 同月比		
短期事業 資金	通常 枠	23	114	103	484	121.3	120	642	100.9	0.2	1	8	—	1.26
	地震 特別 枠	(平成24年3月31日廃止)					1	1	4.3	0.0	0	0	—	—
開業 資金	創業 枠	13	69	31	166	94.1	511	1,417	94.3	0.5	0	0	—	—
	成長 枠	0	0	2	5	1000.0	22	66	150.3	0.0	0	0	—	—
特区 経済 振興 資金	創 造 枠	(平成23年3月31日廃止)					2	15	94.2	0.0	0	0	—	—
	自 律 枠	(平成23年3月31日廃止)					3	8	28.6	0.0	0	0	—	—
原油・原材料高騰 緊急対策資金(借換枠)		(平成21年3月31日廃止)					2	13	71.0	0.0	0	0	—	—
緊急経済対策資金(新規枠)		3	13	10	95	190.0	44	403	599.8	0.1	0	0	—	—
緊急経済対策資金(借換枠)		3	35	16	164	74.1	143	1,510	189.9	0.5	0	0	—	—
滋賀の新しい産業づくり 促進 資金		0	0	0	0	—	25	169	77.2	0.1	0	0	—	—
公害関連2制度		0	0	0	0	—	2	6	67.1	0.0	0	0	—	—
中小企業金融 円滑化促進資金		(平成15年3月31日廃止)					12	179	88.7	0.1	0	0	—	—
特別経済対策資金		(平成15年3月31日廃止)					35	28	22.4	0.0	0	0	—	—
立地促進資金保証		0	0	0	0	—	1	56	91.6	0.0	0	0	—	—
震災緊急対策資金(新規枠)		0	0	1	40	12.7	66	1,465	813.7	0.5	0	0	—	—
震災緊急対策資金(借換枠)		0	0	0	0	—	45	1,235	—	0.4	0	0	—	—
市町制度保証		4	17	25	88	103.7	787	1,330	67.1	0.4	7	17	83.2	1.29
市町小口簡易資金		4	17	25	88	103.7	787	1,330	67.1	0.4	7	17	83.2	1.29
合 計		791	9,457	2,687	30,465	84.5	30,126	296,284	95.3	100.0	154	1,345	101.3	0.45

業種別保証状況 (平成24年7月)

(単位：百万円・%)

業 種 名	保証承諾					保証債務残高 (A)				代位弁済 (B)			代弁率 B/A
	当月中		年度累計			件数	金額	対前年 同月比	構成比	年度累計			
	件数	金額	件数	金額	対前年 同月比					件数	金額	対前年 同月比	
製 造 業	126	1,949	453	6,622	86.8	5,808	71,437	95.4	24.1	32	342	448.2	0.48
農 林 漁 業	1	4	3	15	48.3	39	240	97.3	0.1	0	0	—	—
鉱 業	0	0	0	0	—	34	762	81.4	0.3	0	0	—	—
建 設 業	266	2,655	937	9,579	84.5	8,308	75,704	95.9	25.6	51	478	66.8	0.63
卸 売 業	55	846	174	2,594	80.8	2,059	25,313	97.6	8.5	1	3	1.3	0.01
小 売 業	147	1,801	482	4,826	108.8	5,370	44,929	94.4	15.2	29	201	138.4	0.45
飲 食 店	43	348	127	945	79.6	1,869	12,428	96.4	4.2	5	17	39.5	0.14
運 送 倉 庫 業	17	227	60	891	55.7	1,038	14,643	97.3	4.9	4	26	646.3	0.18
サ ー ビ ス 業	110	1,124	369	3,749	84.4	4,617	38,868	96.5	13.1	27	263	285.5	0.68
不 動 産	25	499	78	1,235	60.5	894	11,648	83.3	3.9	4	14	105.3	0.12
そ の 他 の 産 業	1	4	4	10	24.1	90	311	109.1	0.1	1	2	—	0.64
合 計	791	9,457	2,687	30,465	84.5	30,126	296,284	95.3	100.0	154	1,345	101.3	0.45

市町別保証状況（平成24年7月）

（単位：百万円・％）

市町名	保証承諾					保証債務残高（A）				代位弁済（B）			代弁率 B/A
	当月中		年度累計			件数	金額	対前年 同月比	構成比	年度累計			
	件数	金額	件数	金額	対前年 同月比					件数	金額	対前年 同月比	
大津市	133	1,473	449	5,064	77.3	5,715	57,889	94.2	19.5	34	400	132.4	0.69
彦根市	64	856	243	3,291	112.6	2,690	26,088	95.3	8.8	12	74	100.9	0.28
長浜市	104	1,198	331	3,431	74.3	3,201	31,494	100.0	10.6	13	62	72.9	0.20
近江八幡市	59	764	172	1,914	81.4	1,881	18,728	94.6	6.3	23	158	105.1	0.85
草津市	49	669	221	2,796	100.5	2,224	22,671	98.9	7.7	7	51	286.7	0.23
守山市	41	624	150	1,860	106.0	1,414	13,952	93.4	4.7	6	60	374.2	0.43
栗東市	37	576	114	1,639	75.8	1,324	16,002	93.3	5.4	5	94	894.0	0.59
甲賀市	74	795	209	2,016	93.2	2,331	21,457	94.6	7.2	7	27	11.3	0.13
野洲市	24	151	90	692	57.0	1,037	10,264	95.3	3.5	5	60	299.8	0.58
湖南市	24	348	87	1,384	89.7	1,197	13,256	94.1	4.5	1	4	3.3	0.03
高島市	41	279	154	1,490	71.7	1,556	14,699	96.7	5.0	4	28	123.0	0.19
東近江市	74	938	222	2,205	72.7	2,753	24,693	91.2	8.3	25	247	373.2	1.00
米原市	16	188	73	877	91.8	819	7,683	98.0	2.6	4	9	37.0	0.12
日野町	13	36	33	171	41.0	447	3,146	92.6	1.1	0	0	—	—
竜王町	7	95	28	334	118.2	338	2,805	98.5	0.9	0	0	—	—
愛荘町	17	274	49	648	86.9	569	5,947	94.0	2.0	8	70	904.4	1.18
豊郷町	6	81	16	155	311.9	202	1,689	96.9	0.6	0	0	—	—
甲良町	5	95	26	291	107.9	216	2,092	101.5	0.7	0	0	—	—
多賀町	3	17	20	208	124.4	212	1,727	94.3	0.6	0	0	—	—
合計	791	9,457	2,687	30,465	84.5	30,126	296,284	95.3	100.0	154	1,345	101.3	0.45

外国人登録法の廃止に伴う実務上の取扱いについて

平成24年7月9日付けで外国人登録制度が廃止されたことに伴い保証の取扱いを下記のとおり一部変更しました。

当協会では、外国人の方および外国人の方を代表者とする法人からの保証申込の場合、従来、外国人登録証明書等を徴求していましたが、今後は外国人の方も住民票が交付されることを受けて住民票を徴求することといたします。

ただし、中長期在留者に対して交付される「在留カード」または特別永住者に対して交付される「特別永住者証明書」の写しでも差し支えありません。

なお、信用保証協会全国統一申込書式については、当面は現行のままの運用といたします。

市町別小口簡易資金保証状況 (平成24年7月)

(単位: 百万円・%)

市町名	保証承諾					保証債務残高 (A)				代位弁済 (B)			代弁率 B/A
	当月中		年度累計			件数	金額	対前年 同月比	構成比	年度累計			
	件数	金額	件数	金額	対前年 同月比					件数	金額	対前年 同月比	
大津市	0	0	9	30	66.9	215	346	73.0	26.0	3	5	81.5	1.44
彦根市	0	0	1	5	—	45	69	64.8	5.2	0	0	—	—
長浜市	0	0	0	0	—	32	56	76.6	4.2	0	0	—	—
近江八幡市	0	0	0	0	—	42	79	62.5	6.0	1	2	—	2.66
草津市	0	0	1	1	12.8	41	96	76.1	7.2	0	0	—	—
守山市	0	0	0	0	—	25	49	54.8	3.7	0	0	—	—
栗東市	0	0	0	0	—	27	51	60.4	3.8	0	0	—	—
甲賀市	2	11	4	16	173.1	93	148	60.3	11.1	1	1	37.2	0.48
野洲市	0	0	0	0	—	25	42	52.4	3.1	0	0	—	—
湖南市	0	0	0	0	—	14	12	35.6	0.9	0	0	—	—
高島市	0	0	0	0	—	31	42	46.7	3.2	1	5	—	12.57
東近江市	1	5	9	35	573.7	108	198	77.3	14.9	1	4	67.7	2.04
米原市	0	0	0	0	—	13	19	66.9	1.4	0	0	—	—
日野町	1	2	1	2	14.7	47	80	82.9	6.0	0	0	—	—
竜王町	0	0	0	0	—	7	12	68.8	0.9	0	0	—	—
愛荘町	0	0	0	0	—	9	8	38.0	0.6	0	0	—	—
豊郷町	0	0	0	0	—	0	0	—	0.0	0	0	—	—
甲良町	0	0	0	0	—	6	9	60.4	0.6	0	0	—	—
多賀町	0	0	0	0	—	7	16	77.8	1.2	0	0	—	—
合計	4	17	25	88	103.7	787	1,330	67.1	100.0	7	17	83.2	1.29

【変更内容】

提出書類

変 更 後	変 更 前
住民票 在留カード (両面・写) 特別永住者証明書 (特別永住者の場合)	外国人登録証明書 (写) 外国人登録原票記載事項証明書

* 現行の外国人登録証明書は施行日から原則3年間は有効ですので、その期間は「外国人登録証明書 (写)」を添付していただいても差し支えありません。

お問い合わせ先 保証事務課 TEL 077(511)1325