

ご利用
ください！

景気対応緊急保証

国際的な金融不安等を契機とした現下の厳しい経済状況において、例外業種を除き原則として全ての業種に属する中小企業者が、できるだけ簡易な手続で速やかに必要な事業資金を調達できる事業環境を整備し、もって中小企業者の事業発展に資することを目的とし、「緊急保証」が新たに「景気対応緊急保証」に生まれ変わりました。ぜひご利用ください。

【期間】

緊急保証の期限を1年延長し、平成23年3月31日まで

【対象業種】

一部の例外業種を除き、原則全業種を指定(業種分類を大括り)

【対象中小企業認定方法】

市町による対象中小企業の認定方法を改善

○認定要件に(ホ)※が追加され、2年前と比較して売り上げが減少している中小企業の方も対象となりました。

※認定要件(ホ)

申請者が、中小企業信用保険法第2条第4項第5号の規定による経済産業大臣の指定を受けた業種に属する事業を行う中小企業者であって、最近3か月間の平均売上高等が2年前同期の月平均売上高等に比して3%以上減少していること。

○対象業種の指定方法が変更され、市町の認定が簡便化されました。

【概要】

対象者	中小企業信用保険法第2条第4項第5号の認定を受けた特定中小企業者
保証限度額	無担保保証 8,000万円 有担保保証 2億円 中小企業者が組合等の場合は、4億8,000万円
対象資金	経営安定に必要な事業資金
保証期間	10年以内(据置期間2年以内)
保証料率	0.8%
担保・保証人	担保：必要に応じて 保証人：原則、法人代表者以外不要
備考	・責任共有制度対象外 ・中小企業会計割引あり

※1 上記金額は一般保証の別枠です。

※2 信用力の高い中小企業の方には、8,000万円を超える無担保保証にも柔軟に対応いたします。

お問い合わせ先 業務部 TEL 077(511)1321・1322・1324

3月の保証概況

(単位：百万円・%)

区 分	当 月 中				年 度 累 計			
	件数	金額	対前年同月比		件数	金額	対前年同月比	
			件数	金額			件数	金額
保 証 申 込	1,283	14,304	67.8	43.6	14,214	171,241	81.3	62.8
保 証 承 諾	1,185	11,788	62.1	37.6	12,761	139,241	80.2	60.5
保 証 債 務 残 高	—	—	—	—	33,505	326,942	95.6	102.7
代位弁済(元利)	83	708	125.8	75.5	1,029	8,691	87.9	91.1

保証申込

3月の保証申込は、件数で対前年同月比67.8%の1,283件、金額では同43.6%の143億4百万円となり、件数、金額ともに前年実績を下回った。

年度累計は、件数で対前年同月比81.3%の14,214件、金額では同62.8%の1,712億41百万円となり、件数、金額ともに前年実績を下回った。

保証承諾

3月の保証承諾は、件数で対前年同月比62.1%の1,185件、金額では同37.6%の117億88百万円となり、件数、金額ともに前年実績を下回った。

年度累計は、件数で対前年同月比80.2%の12,761件、金額では同60.5%の1,392億41百万円となり、件数、金額ともに前年実績を下回った。

保証債務残高

3月末の保証債務残高は、件数で対前年同月比95.6%の33,505件、金額では同102.7%の3,269億42百万円となり、件数は前年実績を下回ったものの、金額は前年実績を上回った。

代位弁済

3月の代位弁済は、件数で対前年同月比125.8%の83件、金額では同75.5%の7億8百万円となり、件数は前年実績を上回ったが、金額は前年実績を下回った。

年度累計は、件数で対前年同月比87.9%の1,029件、金額では同91.1%の86億91百万円となり、件数、金額ともに前年実績を下回った。

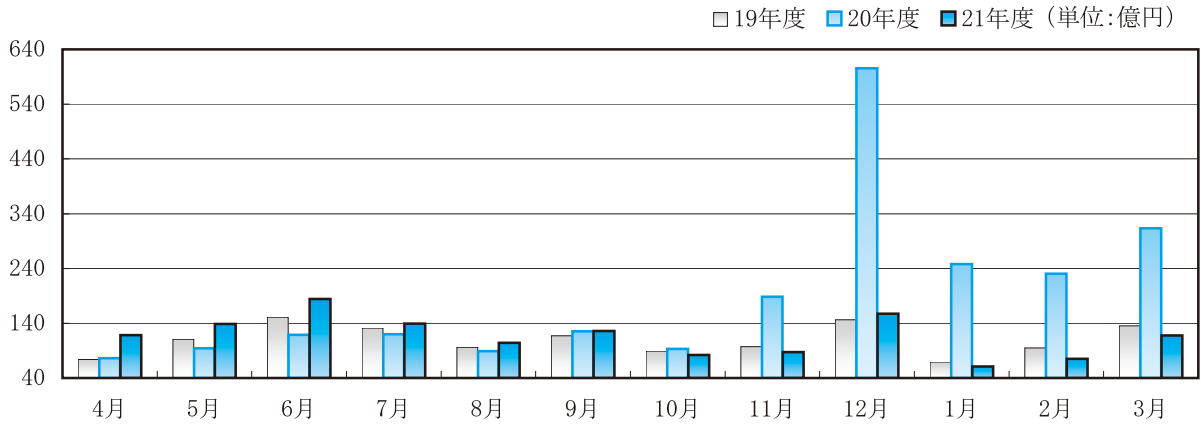
TOPICS

平成21年度の保証承諾は、20年度後半の緊急保証を中心とする急激な保証の増加で資金需要が一巡したことが影響して、四半期ごとに順次減少しました。この一方で保証債務残高は増加傾向が続きましたが、これは、21年12月の「条件変更対応保証制度」の趣旨と同様に、既存保証の返済緩和を図る条件変更申込がさらに増加したことや、緊急保証による長期資金への借換効果と考えられます。

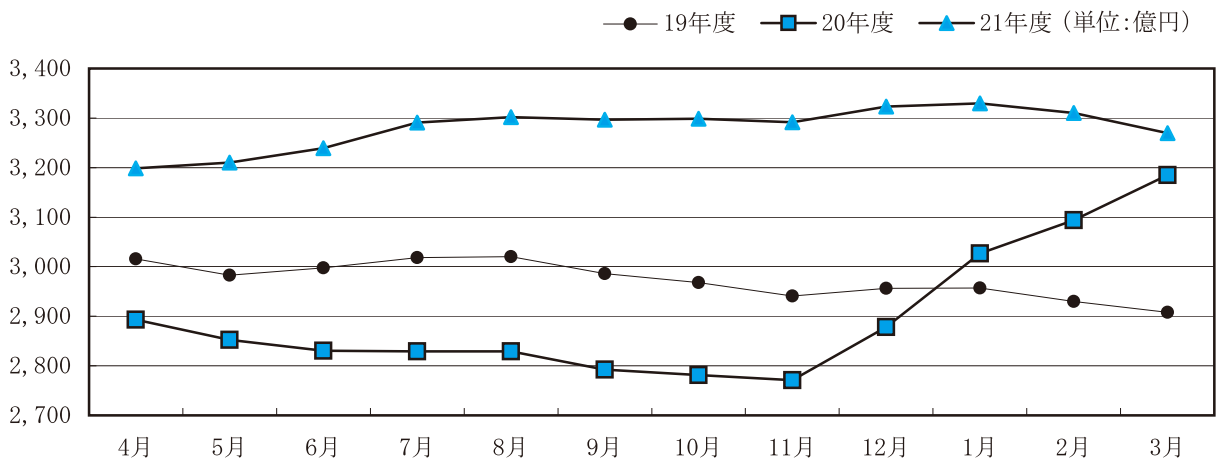
一方、代位弁済は年度当初から高水準で推移し、過去最高額を更新する勢いでしたが、下期になるとこれまでの諸施策の効果もあってやや沈静化した結果、昨年度実績以内におさまりました。

各表の金額は欄外に記載した単位未満を四捨五入していますので、合計欄と一致しないことがあります。

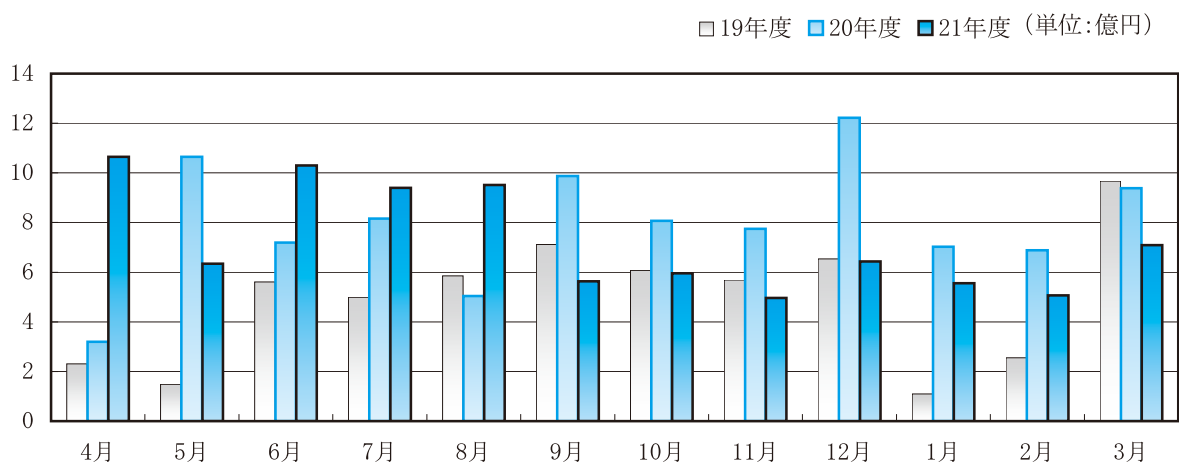
保証承諾の推移



保証債務残高の推移



代位弁済の推移



金融機関別保証状況（平成22年3月）

（単位：百万円・％）

金融機関名	保証承諾					保証債務残高 (A)				代位弁済 (B)			代弁率 B/A
	当月中		年度累計			件数	金額	対前年 同月比	構成比	年度累計			
	件数	金額	件数	金額	対前年 同月比					件数	金額	対前年 同月比	
地方銀行	667	6,903	7,001	81,004	66.8	18,125	179,346	102.1	54.8	514	4,263	88.1	2.38
滋賀	626	6,316	6,611	75,717	65.6	17,281	169,039	100.6	51.7	500	4,141	93.3	2.45
大垣共立	7	131	96	1,354	84.1	230	2,904	126.4	0.9	1	2	0.5	0.05
福井	2	80	23	354	217.4	35	369	196.8	0.1	1	13	—	3.53
京都	32	375	270	3,577	88.8	577	7,018	135.5	2.1	11	106	99.4	1.51
近畿大阪	0	0	1	2	13.3	2	16	297.5	0.0	1	2	—	9.61
第二地方銀行	180	2,022	2,175	26,219	51.6	6,464	69,570	99.7	21.3	267	2,173	67.8	3.12
関西アーバン	180	2,022	2,175	26,219	51.6	6,464	69,570	99.8	21.3	267	2,173	67.9	3.12
信用金庫	277	1,974	2,950	24,561	50.1	7,380	62,837	104.0	19.3	218	1,945	160.9	3.09
京都	46	519	585	6,793	48.6	1,539	17,858	106.3	5.5	60	780	255.8	4.37
湖東	52	274	604	3,962	56.7	1,459	9,301	98.6	2.8	36	225	176.5	2.42
滋賀中央	123	800	1,139	8,452	46.6	2,765	21,919	103.2	6.7	79	637	95.6	2.91
長浜	48	332	523	3,997	47.7	1,353	11,278	103.9	3.5	28	186	219.9	1.65
京都中央	8	50	97	1,326	82.8	261	2,451	116.5	0.8	15	116	470.5	4.72
北伊勢上野	0	0	2	32	—	3	30	—	0.0	0	0	—	—
信用組合	53	450	551	4,523	66.4	1,343	9,744	112.3	3.0	19	175	65.8	1.79
滋賀県	53	450	551	4,523	67.8	1,338	9,690	112.5	3.0	19	175	65.8	1.80
滋賀県民	0	0	0	0	—	0	0	—	—	0	0	—	—
近畿産業	0	0	0	0	—	4	50	90.5	0.0	0	0	—	—
京滋	0	0	0	0	—	1	4	88.0	0.0	0	0	—	—
都市銀行	8	438	72	2,747	141.8	119	4,153	165.6	1.2	8	130	2,941.0	3.13
みずほ	1	25	17	649	268.2	24	1,014	211.9	0.3	0	0	—	—
りそな	2	145	11	553	161.5	24	690	136.6	0.2	1	1	—	0.10
三菱東京UFJ	5	268	28	1,113	132.8	43	1,739	171.9	0.5	3	55	—	3.16
三井住友	0	0	16	432	83.9	28	709	138.3	0.2	4	74	—	10.48
政府系金融機関	0	0	12	188	49.7	74	1,293	97.8	0.4	3	6	33.4	0.45
商工組合中央金庫	0	0	12	188	49.7	69	1,267	99.2	0.4	0	0	—	—
日本政策金融公庫 (旧国民生活金融公庫)	0	0	0	0	—	4	3	15.9	0.0	3	6	—	187.47
日本政策金融公庫 (旧中小企業金融公庫)	0	0	0	0	—	1	23	93.4	0.0	0	0	—	—
農協系金融機関	0	0	0	0	—	0	0	—	—	0	0	—	—
その他の金融機関	0	0	0	0	—	0	0	—	—	0	0	—	—
合計	1,185	11,788	12,761	139,241	60.5	33,505	326,942	102.7	100.0	1,029	8,691	91.1	2.66

制度別保証状況 (平成22年3月)

(単位：百万円・%)

制 度 名	保証承諾					保証債務残高 (A)				代位弁済 (B)			代弁率 B/A	
	当月中		年度累計			件数	金額	対前年 同月比	構成比	年度累計				
	件数	金額	件数	金額	対前年 同月比					件数	金額	対前年 同月比		
一 般 保 証 (うち提携保証)	366	3,700	3,303	39,150	77.1	8,059	72,027	100.2	22.0	379	2,532	65.4	3.52	
小口零細企業保証	25	79	441	1,419	36.1	1,133	3,045	85.1	0.9	29	68	123.0	2.22	
ゴー・アップ	(平成18年度実施)					174	1,251	49.7	0.4	5	73	119.8	5.84	
ゴーアップ・ワイド	(平成19年度実施)					129	1,009	49.2	0.3	8	102	50.4	10.14	
ゴー・アップS	(平成19年度、20年度実施)					483	4,906	65.6	1.5	5	86	89.5	1.75	
エコ・サポート保証	5	17	64	226	31.0	259	934	86.0	0.3	5	5	32.1	0.57	
B C P 推進保証	0	0	0	0	—	1	45	89.1	0.0	0	0	—	—	
カードローン根保証	101	390	1,132	4,433	98.8	2,314	8,764	81.9	2.7	20	80	118.0	0.91	
当座貸越根保証	12	281	91	1,496	85.2	186	3,159	86.6	1.0	3	40	24.7	1.25	
やくしん保証	0	0	1	45	—	71	1,797	80.8	0.5	2	25	—	1.41	
商手割引根保証	0	0	4	38	126.7	4	38	126.7	0.0	0	0	—	—	
予約保証	0	0	0	0	—	1	4	—	0.0	0	0	—	—	
条件変更対応保証	0	0	0	0	—	0	0	—	—	0	0	—	—	
保険連動制度保証	376	4,219	4,577	58,172	44.2	9,691	159,172	115.4	48.7	262	3,889	188.4	2.44	
特別小口保証	0	0	1	2	115.4	7	4	49.5	0.0	0	0	—	—	
海外投資関係保証	0	0	0	0	—	4	86	87.0	0.0	0	0	—	—	
経営安定関連保証 (うち全国緊急保証)	371	4,044	4,507	55,352	42.9	9,358	149,006	116.8	45.6	232	3,602	214.5	2.42	
(うち金環借換除く借換保証)	369	3,993	4,494	55,049	44.8	8,585	141,718	121.7	43.3	162	3,056	1312.7	2.16	
(うち金融環境変化対応借換)	1	50	8	180	6.2	353	4,038	69.6	1.2	30	301	37.3	7.47	
経営革新関連保証	0	0	0	0	—	5	166	80.9	0.1	3	7	—	4.18	
創業等関連保証	1	5	10	61	102.9	30	106	105.6	0.0	0	0	—	—	
創業関連保証	1	10	2	20	68.0	7	35	116.0	0.0	0	0	—	—	
再挑戦支援保証	0	0	1	8	—	1	8	—	0.0	0	0	—	—	
特定社債保証	1	56	30	1,840	119.8	103	7,626	103.7	2.3	1	45	16.2	0.59	
流動資産担保融資保証	2	104	25	874	97.5	26	824	92.6	0.3	1	67	—	8.18	
異分野連携新事業分野 開拓関連保証 融金特別保証5制度 その他	0	0	0	0	—	5	71	94.3	0.0	0	0	—	—	
	(平成13年3月31日廃止)					144	1,226	73.7	0.4	25	168	183.7	13.67	
滋賀県制度保証	301	3,103	3,159	34,288	107.3	9,505	68,458	98.7	20.9	205	1,434	62.4	2.10	
経営支援資金	一 般 枠	8	40	60	319	20.9	1,524	3,714	52.3	1.2	14	64	37.8	1.71
	小規模企業者枠	3	8	52	188	17.5	595	1,535	64.4	0.5	15	63	74.4	4.10
	小規模企業者つなぎ枠	1	1	6	10	144.9	13	13	79.7	0.0	1	1	17.3	8.09
セーフティネット資金	新 規 枠	188	1,861	1,810	19,803	218.5	3,767	32,395	148.0	9.9	29	175	92.9	0.54
	(うち新・経営安定関連保証5号)	186	1,826	1,750	18,711	—	1,714	17,339	—	5.3	3	34	—	0.20
	借 換 枠	64	988	811	11,131	72.8	2,182	22,264	104.5	6.8	72	571	53.3	2.56
	(うち新・経営安定関連保証5号)	63	976	758	10,437	—	742	9,632	—	2.9	2	15	—	0.16
政策推進資金	経 営 革 新 枠	0	0	3	73	10.0	59	1,266	87.7	0.4	3	39	334.6	3.12
	特 定 産 業 枠	0	0	2	20	27.4	19	183	82.8	0.1	0	0	—	—
	再 生 支 援 枠	2	28	20	456	71.2	54	1,378	114.8	0.4	6	90	90.0	6.57
	B C P 枠	(平成20年3月31日廃止)					1	5	83.2	0.0	0	0	—	—
	中 心 市 街 地 枠	(平成20年3月31日廃止)					1	5	66.2	0.0	0	0	—	—

制 度 名	保証承諾					保証債務残高 (A)				代位弁済 (B)			代弁率 B/A	
	当月中		年度累計			件数	金額	対前年 同月比	構成比	年度累計				
	件数	金額	件数	金額	対前年 同月比					件数	金額	対前年 同月比		
短期事業資金	通常	26	137	254	1,482	60.1	124	760	75.3	0.2	1	5	78.1	0.66
	売掛債権保証	0	0	0	0	—	1	90	100.0	0.0	0	0	—	—
	手形割引	0	0	0	0	—	0	0	—	—	0	0	—	—
開業資金	創業	8	38	112	538	74.1	506	1,528	83.2	0.5	21	67	162.1	4.37
	成長	0	0	6	29	53.7	14	62	81.9	0.0	1	7	136.7	11.54
特区経済振興資金	創 造	0	0	0	0	—	2	17	50.9	0.0	1	15	—	86.02
	自 律	0	0	0	0	—	4	33	61.3	0.0	1	13	—	38.47
原油・原材料高騰緊急対策資金(新規枠)		(平成21年3月31日廃止)					2	19	44.3	0.0	0	0	—	—
原油・原材料高騰緊急対策資金(借換枠)		(平成21年3月31日廃止)					3	54	83.8	0.0	0	0	—	—
緊急経済対策資金(新規枠)		0	0	7	46	—	7	42	—	0.0	0	0	—	—
緊急経済対策資金(借換枠)		1	4	15	191	—	15	178	—	0.1	0	0	—	—
C L O		(平成16年度実施)					11	39	0.9	0.0	13	110	46.7	278.84
第 2 回 C L O		(平成17年度実施)					313	1,751	46.4	0.5	12	149	77.2	8.48
若手ベンチャー支援資金		(平成19年3月31日廃止)					2	5	31.4	0.0	0	0	—	—
滋賀の新しい産業づくり促進資金		0	0	1	4	—	52	352	58.2	0.1	2	16	34.4	4.65
公害関連2制度		0	0	0	0	—	4	17	74.4	0.0	0	0	—	—
中小企業金融円滑化促進資金		(平成15年3月31日廃止)					29	272	76.0	0.1	0	0	—	—
特別経済対策資金		(平成15年3月31日廃止)					200	408	28.2	0.1	13	49	71.2	12.07
その他		0	0	0	0	—	1	73	89.4	0.0	0	0	—	—
市町小口簡易資金		8	25	195	661	39.3	2,084	3,901	50.0	1.2	124	397	57.3	10.18
その他市町制度保証		0	0	0	0	—	0	0	—	—	0	0	—	—
合 計		1,185	11,788	12,761	139,241	60.5	33,505	326,942	102.7	100.0	1,029	8,691	91.1	2.66

※小口零細企業保証制度は、小口簡易資金、セーフティネット保証、エコ・サポート保証等、他の保証制度と重複して利用される場合がありますので、本表の件数金額数値の単純な合計は、合計欄の数値と合致しません。

業種別保証状況 (平成22年3月)

(単位：百万円・%)

業 種 名	保証承諾					保証債務残高 (A)				代位弁済 (B)			代弁率 B/A
	当月中		年度累計			件数	金額	対前年 同月比	構成比	年度累計			
	件数	金額	件数	金額	対前年 同月比					件数	金額	対前年 同月比	
製 造 業	198	2,688	2,277	30,572	59.6	6,533	78,856	105.1	24.1	162	1,758	75.9	2.23
農 林 漁 業	0	0	10	62	75.2	37	249	106.4	0.1	0	0	—	—
鉱 業	0	0	13	341	53.8	50	1,064	100.2	0.3	2	10	68.5	0.98
建 設 業	402	3,164	4,255	40,305	55.4	9,409	85,022	98.0	26.0	447	3,911	98.5	4.60
卸 売 業	94	1,279	896	13,252	70.2	2,203	26,658	110.5	8.1	69	536	55.9	2.01
小 売 業	222	1,786	2,238	20,522	57.1	6,076	50,243	100.3	15.4	165	1,244	128.2	2.48
飲 食 店	49	292	624	4,966	67.1	2,025	13,200	107.8	4.0	62	246	74.3	1.86
運 送 倉 庫 業	40	619	333	5,201	51.0	1,076	15,296	99.3	4.7	11	96	43.7	0.63
サ ー ビ ス 業	148	1,544	1,751	17,782	76.1	5,026	41,063	106.6	12.6	96	670	139.1	1.63
不 動 産	30	391	340	6,090	64.3	986	14,985	102.1	4.6	15	220	81.5	1.47
そ の 他 の 産 業	2	25	24	149	97.5	84	306	106.5	0.1	0	0	—	—
合 計	1,185	11,788	12,761	139,241	60.5	33,505	326,942	102.7	100.0	1,029	8,691	91.1	2.66

市町別保証状況（平成22年3月）

（単位：百万円・％）

市町名	保証承諾					保証債務残高 (A)				代位弁済 (B)			代弁率 B/A
	当月中		年度累計			件数	金額	対前年 同月比	構成比	年度累計			
	件数	金額	件数	金額	対前年 同月比					件数	金額	対前年 同月比	
大津市	219	2,363	2,462	29,026	64.6	6,363	64,137	104.2	19.6	227	2,111	74.4	3.29
彦根市	108	841	1,153	11,474	55.5	2,943	28,104	103.7	8.6	90	485	47.5	1.73
長浜市	101	949	1,267	12,991	57.0	3,379	31,828	103.2	9.7	90	564	67.7	1.77
近江八幡市	83	678	865	9,212	57.5	2,261	21,766	101.5	6.7	90	710	70.7	3.26
草津市	80	1,114	851	9,792	56.7	2,340	24,399	98.8	7.5	92	816	106.7	3.34
守山市	55	625	564	6,230	62.4	1,464	14,760	101.9	4.5	60	660	143.7	4.47
栗東市	69	680	593	8,306	68.7	1,498	17,821	108.5	5.5	39	401	171.1	2.25
甲賀市	100	977	978	10,951	64.5	2,662	25,428	101.4	7.8	47	461	136.4	1.81
野洲市	29	336	427	4,447	65.4	1,094	10,596	104.1	3.2	40	279	148.0	2.63
湖南市	47	647	528	6,959	64.6	1,405	15,502	100.8	4.7	52	349	81.2	2.25
高島市	81	815	653	6,116	56.6	1,741	15,747	104.7	4.8	39	516	153.8	3.28
東近江市	105	890	1,180	12,515	60.6	3,197	29,154	101.7	8.9	112	852	117.3	2.92
米原市	31	261	327	2,631	46.7	949	8,226	98.6	2.5	12	129	439.9	1.56
日野町	14	98	243	2,087	71.5	523	3,896	102.0	1.2	3	51	293.9	1.31
竜王町	9	67	152	1,430	71.1	351	2,926	110.6	0.9	9	64	40.5	2.18
愛荘町	21	128	241	2,725	49.1	645	6,619	98.9	2.0	7	123	53.2	1.87
豊郷町	9	193	79	768	51.6	214	2,019	99.1	0.6	2	17	18.4	0.82
甲良町	15	85	109	892	59.6	241	2,082	96.6	0.6	14	69	66.6	3.31
多賀町	9	41	89	690	49.6	235	1,931	101.3	0.6	4	34	1,438.6	1.75
合計	1,185	11,788	12,761	139,241	60.5	33,505	326,942	102.7	100.0	1,029	8,691	91.1	2.66

市町別小口簡易資金保証状況 (平成22年3月)

(単位: 百万円・%)

市町名	保証承諾					保証債務残高 (A)				代位弁済 (B)			代弁率 B/A
	当月中		年度累計			件数	金額	対前年 同月比	構成比	年度累計			
	件数	金額	件数	金額	対前年 同月比					件数	金額	対前年 同月比	
大津市	2	8	65	203	55.8	446	803	53.3	20.6	31	80	38.3	9.94
彦根市	0	0	12	54	54.1	104	243	49.0	6.2	14	57	74.9	23.46
長浜市	0	0	5	13	39.2	92	152	46.6	3.9	6	22	93.3	14.62
近江八幡市	0	0	7	27	26.9	132	269	51.7	6.9	6	24	47.1	9.08
草津市	1	3	12	51	57.9	137	261	47.8	6.7	11	38	38.4	14.63
守山市	0	0	5	21	20.8	90	207	47.7	5.3	6	15	79.0	7.01
栗東市	0	0	10	40	37.1	104	190	45.4	4.9	5	17	65.5	8.89
甲賀市	2	6	27	95	44.4	258	474	48.4	12.2	11	38	130.3	8.00
野洲市	0	0	4	7	8.6	96	191	44.1	4.9	6	25	170.9	12.85
湖南市	0	0	2	3	3.5	57	103	39.1	2.6	5	11	77.1	11.18
高島市	1	3	4	13	30.5	124	197	46.8	5.0	3	19	37.5	9.44
東近江市	1	2	24	77	49.6	231	417	57.7	10.7	14	34	72.3	8.12
米原市	0	0	1	1	2.8	38	70	48.0	1.8	1	4	161.4	5.31
日野町	1	4	13	37	30.1	90	171	58.4	4.4	1	4	54.4	2.55
竜王町	0	0	2	11	60.0	41	66	54.1	1.7	1	2	58.1	3.11
愛荘町	0	0	1	3	8.9	25	43	56.6	1.1	1	1	8.7	3.19
豊郷町	0	0	0	0	—	0	0	—	—	0	0	—	—
甲良町	0	0	1	5	71.4	10	21	50.5	0.5	2	6	247.4	28.15
多賀町	0	0	0	0	—	9	22	49.2	0.6	0	0	—	—
合計	8	25	195	661	39.3	2,084	3,901	50.0	100.0	124	397	57.3	10.18

不動産競売情報

下記物件について、現在競売事件が進行中です。買受希望者等の情報をお寄せください。また、不動産競売情報は、当協会ホームページにも掲載しています。

① 大津市

事 件 番 号	平成 21 年（ケ）第 115 号		
裁 判 所	大津地方裁判所民事部		
所 在	大津市関津三丁目字阪ノ内		
種 類	宅地	2 筆	681.27 m ²
	雑種地	1 筆	735 m ²
入 札 期 間	平成 22 年 5 月 11 日～平成 22 年 5 月 18 日		
特別売却期間	平成 22 年 5 月 28 日～平成 22 年 6 月 4 日		
売却基準価額	金 4,680,000 円	買受可能価額	金 3,744,000 円

② 甲賀市

事 件 番 号	平成 21 年（ケ）第 125 号		
裁 判 所	大津地方裁判所民事部		
所 在	甲賀市信楽町長野字平谷		
種 類	宅地	1 筆	257.48 m ²
入 札 期 間	平成 22 年 5 月 11 日～平成 22 年 5 月 18 日		
特別売却期間	平成 22 年 5 月 28 日～平成 22 年 6 月 4 日		
売却基準価額	金 2,340,000 円	買受可能価額	金 1,872,000 円

③ 守山市

事 件 番 号	平成 21 年（ケ）第 152 号		
裁 判 所	大津地方裁判所民事部		
所 在	守山市大門町字大西		
種 類	田	1 筆	1,117 m ²
入 札 期 間	平成 22 年 5 月 11 日～平成 22 年 5 月 18 日		
特別売却期間	平成 22 年 7 月 9 日～平成 22 年 7 月 16 日		
売却基準価額	金 9,380,000 円	買受可能価額	金 7,504,000 円

④ 守山市

事 件 番 号	平成 21 年 (ケ) 第 188 号		
裁 判 所	大津地方裁判所民事部		
所 在	① 守山市笠原町字上石田 ② 守山市笠原町字鳥井前		
種 類	① 宅地	3 筆	499.92 m ²
	② 宅地	2 筆	81.86 m ²
入 札 期 間	平成 22 年 5 月 11 日～平成 22 年 5 月 18 日		
特別売却期間	平成 22 年 5 月 28 日～平成 22 年 6 月 4 日		
売却基準価額	① 金 6,150,000 円 ② 金 1,100,000 円	買受可能価額	① 金 4,920,000 円 ② 金 880,000 円

⑤ 栗東市

事 件 番 号	平成 21 年 (ケ) 第 245 号		
裁 判 所	大津地方裁判所民事部		
所 在	① 栗東市上鉤字上教田 ② 栗東市上鉤字上教田 ③ 栗東市御園字出口		
種 類	① 宅地	2 筆	139.08 m ²
	建物 (店舗・事務所)	1 棟 (2 階建)	68.63 m ²
	(現況:事務所)	約 77.12 m ²	
	② 宅地	2 筆	478.40 m ²
	建物 (居宅)	1 棟 (2 階建)	209.66 m ²
	(現況:床面積)	約 225.98 m ²	
	③ 宅地	1 筆	197.20 m ²
入 札 期 間	平成 22 年 5 月 11 日～平成 22 年 5 月 18 日		
特別売却期間	平成 22 年 5 月 28 日～平成 22 年 6 月 4 日		
売却基準価額	① 金 4,140,000 円 ② 金 16,550,000 円 ③ 金 3,460,000 円	買受可能価額	① 金 3,312,000 円 ② 金 13,240,000 円 ③ 金 2,768,000 円

⑥ 湖南省

事 件 番 号	平成 21 年 (ケ) 第 271 号		
裁 判 所	大津地方裁判所民事部		
所 在	湖南省岩根字丸山		
種 類	宅地	1 筆	203.05 m ²
	建物 (居宅)	1 棟 (2 階建)	121.49 m ²
入 札 期 間	平成 22 年 5 月 11 日～平成 22 年 5 月 18 日		
特別売却期間	平成 22 年 5 月 28 日～平成 22 年 6 月 4 日		
売却基準価額	金 6,540,000 円	買受可能価額	金 5,232,000 円

⑦ 高島市

事 件 番 号	平成 21 年 (ケ) 第 279 号		
裁 判 所	大津地方裁判所民事部		
所 在	高島市今津町弘川字横枕		
種 類	宅地	1 筆	1,431.00 m ²
	建物 (工場)	1 棟	774.86 m ²
	附属建物 (事務所・倉庫)	1 棟	75.51 m ²
入 札 期 間	平成 22 年 5 月 11 日～平成 22 年 5 月 18 日		
特別売却期間	平成 22 年 5 月 28 日～平成 22 年 6 月 4 日		
売却基準価額	金 14,710,000 円	買受可能価額	金 11,768,000 円

⑧ 守山市

事 件 番 号	平成 21 年 (ケ) 第 280 号		
裁 判 所	大津地方裁判所民事部		
所 在	守山市金森町字城ノ下		
種 類	宅地	1 筆	282.93 m ²
	建物 (居宅)	1 棟 (2 階建)	159.37 m ² (現況 : 床面積 約 174.37 m ²)
入 札 期 間	平成 22 年 5 月 11 日～平成 22 年 5 月 18 日		
特別売却期間	平成 22 年 5 月 28 日～平成 22 年 6 月 4 日		
売却基準価額	金 14,160,000 円	買受可能価額	金 11,328,000 円

⑨ 草津市

事 件 番 号	平成 21 年（ケ） 第 291 号		
裁 判 所	大津地方裁判所民事部		
所 在	草津市山寺字東山		
種 類	山林	2 筆	330 m ²
	(現況：雑種地)		
入 札 期 間	平成 22 年 5 月 11 日～平成 22 年 5 月 18 日		
特別売却期間	平成 22 年 5 月 28 日～平成 22 年 6 月 4 日		
売却基準価額	金 790,000 円	買受可能価額	金 632,000 円

⑩ 長浜市

事 件 番 号	平成 21 年（ケ） 第 27 号		
裁 判 所	大津地方裁判所長浜支部		
所 在	長浜市木之本町字稗田		
種 類	宅地	1 筆	200.89 m ²
	建物（倉庫）	1 棟（2 階建）	141.46 m ²
入 札 期 間	平成 22 年 4 月 22 日～平成 22 年 4 月 30 日		
特別売却期間	平成 22 年 5 月 13 日～平成 22 年 5 月 27 日		
売却基準価額	金 3,370,000 円	買受可能価額	金 2,696,000 円

(注)売却基準価額および買受可能価額については、裁判所が競売のために設定した金額を掲載しています。

本月報掲載後、事件の取下げ等により買受できない場合もありますので下記までご確認ください。

お問い合わせ先 管理課 TEL 077(511)1330

《編集・発行》

滋賀県信用保証協会 総合企画部企画課

TEL 077 (511) 1310

<http://www.cgc-shiga.or.jp>

滋賀県信用保証協会

検索

*ご意見、ご感想をお待ちしております。