

## 利用先数増加推進保証制度

# グランドアツプ

滋賀県信用保証協会をご利用いただいていない  
中小企業の皆様を対象に、  
必要資金の調達を  
信用保証料率の一部軽減や  
迅速な対応で応援します。

只今、受付中!  
ぜひ、ご利用  
ください。

©光プロダクション

### ■ 申込人資格要件

次の全ての要件を満たす中小企業者

- (1) 一般保証が利用できること
- (2) 平成24年3月30日から保証申込まで当協会の保証債務残高がないこと
- (3) 平成23年4月1日から平成24年3月29日までの間、当協会の事故報告受付先ではなかったこと
- (4) 申込時点で当協会に求償権残高がないこと

■ 保証金額 3,000万円

■ 保証期間 原則、運転10年以内、設備15年以内  
(据置1年以内)

■ 貸付形式 証書貸付

■ 返済方法 返済期間1年超の分割返済

■ 担保 必要に応じて

■ 保証人 原則、法人代表者以外不要

■ 保証料率 CRD・5カテゴリー以上を対象として、  
一般保証料率に比べ一律0.1%の軽減

| カテゴリー | 1   | 2    | 3    | 4    | 5                   | 6    | 7   | 8   | 9   |      |
|-------|-----|------|------|------|---------------------|------|-----|-----|-----|------|
| 保証料率  | 1.9 | 1.75 | 1.55 | 1.35 | 1.15 <sup>(※)</sup> | 1.05 | 0.9 | 0.7 | 0.5 | 0.35 |

※但し、5カテゴリーの内、次の場合は1.15%

- ・個人その他の法令で定めるところにより貸借対照表及び損益計算書を作成する義務を課せられていないものであって貸借対照表及び損益計算書がないもの
- ・事業開始後最初の事業年度の決算における貸借対照表及び損益計算書のないもの
- ・同一の事業を営む複数のものであって金融機関からの借入に係る連帯債務を負担するもの

■ 実施期間 平成24年6月4日から平成25年3月29日まで

お問い合わせ



支える味方、保証の力  
**滋賀県信用保証協会**  
業務部保証第1課・第2課・第3課

〒520-0806 大津市打出浜2-1 「コラボしが21」7・8階  
TEL(077)511-1321/1322/1324  
FAX(077)-524-7030 <http://www.cgc-shiga.or.jp>

## 9月の保証概況

(単位：百万円・%)

| 区分       | 当月中   |        |        |       | 年度累計   |         |        |       |
|----------|-------|--------|--------|-------|--------|---------|--------|-------|
|          | 件数    | 金額     | 対前年同月比 |       | 件数     | 金額      | 対前年同月比 |       |
|          |       |        | 件数     | 金額    |        |         | 件数     | 金額    |
| 保証申込     | 981   | 12,808 | 96.8   | 100.3 | 4,704  | 57,640  | 88.5   | 80.2  |
| 保証承諾     | 1,000 | 13,249 | 100.0  | 108.4 | 4,437  | 52,666  | 93.6   | 89.3  |
| 保証債務残高   | —     | —      | —      | —     | 30,188 | 297,155 | 96.5   | 95.7  |
| 代位弁済(元利) | 47    | 494    | 117.5  | 99.1  | 270    | 2,726   | 128.0  | 134.0 |

### 保証申込

9月の保証申込は、件数で対前年同月比96.8%の981件、金額では同100.3%の128億8百万円となり、件数は前年実績を下回ったが、金額は前年実績を上回った。

年度累計は、件数で対前年同月比88.5%の4,704件、金額では同80.2%の576億40百万円となり、件数、金額ともに前年実績を下回った。

### 保証承諾

9月の保証承諾は、件数で対前年同月比100.0%の1,000件、金額では同108.4%の132億49百万円となり、件数は前年実績と同数で、金額は前年実績を上回った。

年度累計は、件数で対前年同月比93.6%の4,437件、金額では同89.3%の526億66百万円となり、件数、金額ともに前年実績を下回った。

### 保証債務残高

9月末の保証債務残高は、件数で対前年同月比96.5%の30,188件、金額では同95.7%の2,971億55百万円となり、件数、金額ともに前年実績を下回った。

### 代位弁済

9月の代位弁済は、件数で対前年同月比117.5%の47件、金額では同99.1%の4億94百万円となり、件数は前年実績を上回ったものの、金額は前年実績を下回った。

年度累計は、件数で対前年同月比128.0%の270件、金額では同134.0%の27億26百万円となり、件数、金額ともに前年実績を上回った。

## TOPICS

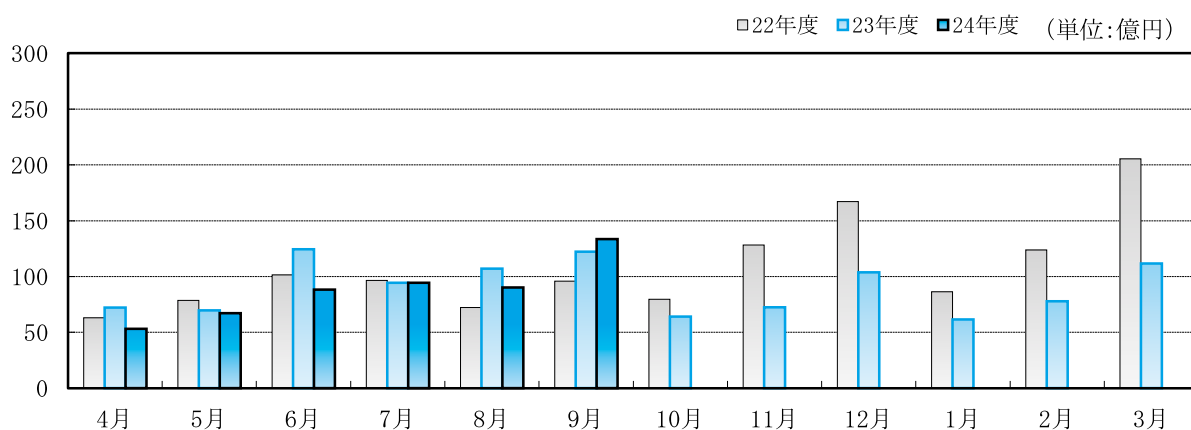
平成24年9月末の保証債務残高は、30,188件(対前年同月比96.5%)の2,971億55百万円(同95.7%)となり、前年度末から6か月間で約59億円減少しました。

一方、返済緩和を行った条件変更残高は4,349件の521億62百万円となり、平成24年3月末と比較して約10億円増加しており、依然として中小企業者の資金繰りは厳しい状況が続いています。

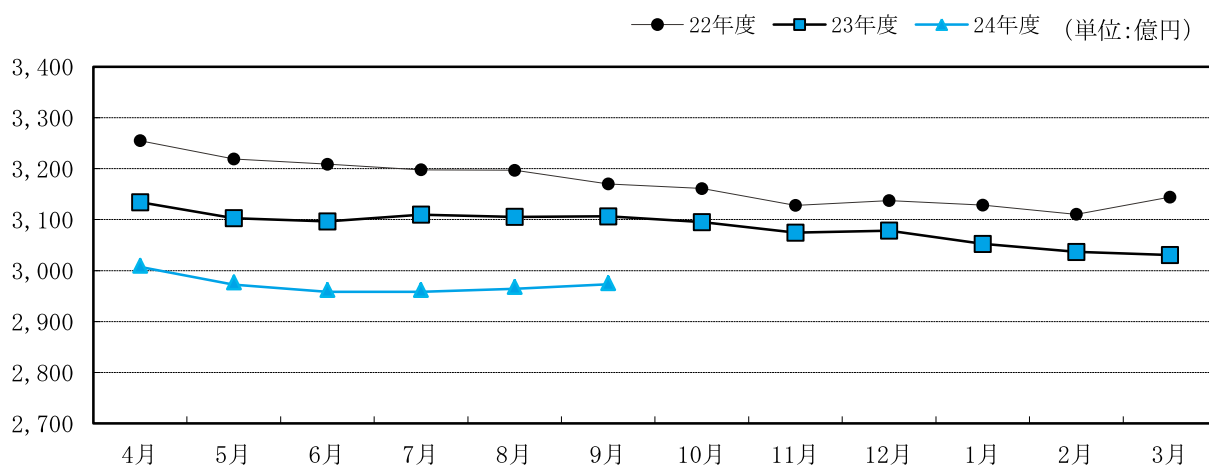
業種別保証債務残高構成比の上位5業種について、返済緩和の条件変更残高の構成比をみると、製造業は25.8%(前年度末26.9%)、建設業は25.0%(同25.1%)、サービス業は10.9%(同11.0%)、小売業は13.3%(同13.0%)、卸売業は7.1%(同6.8%)となり、これらの合計は82.1%(同82.8%)を占めています。業種別保証債務残高構成比は、全体の保証債務残高構成比とほぼ同じ数値を示しており、業種による偏りはありません。

各表の金額は欄外に記載した単位未満を四捨五入していますので、合計欄と一致しないことがあります。

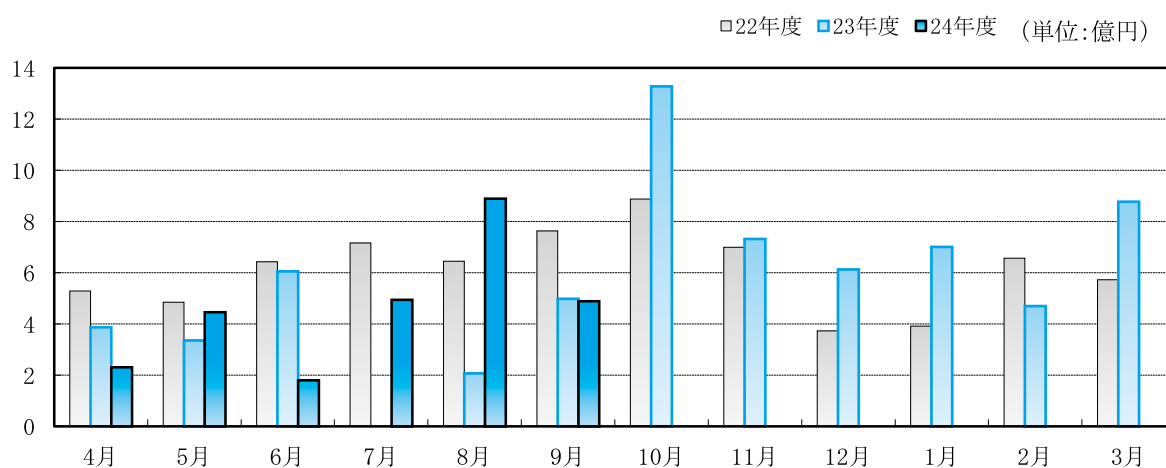
## 保証承諾の推移



## 保証債務残高の推移



## 代位弁済の推移



## 金融機関別保証状況（平成24年9月）

（単位：百万円・％）

| 金融機関名                   | 保証承諾  |        |       |        |            | 保証債務残高 (A) |         |            |       | 代位弁済 (B) |       |            | 代弁率<br>B/A |
|-------------------------|-------|--------|-------|--------|------------|------------|---------|------------|-------|----------|-------|------------|------------|
|                         | 当月中   |        | 年度累計  |        |            | 件数         | 金額      | 対前年<br>同月比 | 構成比   | 年度累計     |       |            |            |
|                         | 件数    | 金額     | 件数    | 金額     | 対前年<br>同月比 |            |         |            |       | 件数       | 金額    | 対前年<br>同月比 |            |
| 地方銀行                    | 608   | 8,135  | 2,545 | 31,301 | 90.4       | 15,914     | 162,924 | 96.1       | 54.8  | 116      | 1,125 | 128.2      | 0.69       |
| 滋賀                      | 577   | 7,567  | 2,412 | 29,464 | 91.6       | 14,852     | 151,800 | 96.1       | 51.1  | 111      | 1,108 | 129.2      | 0.73       |
| 大垣共立                    | 5     | 158    | 29    | 435    | 121.3      | 240        | 2,908   | 91.5       | 1.0   | 0        | 0     | —          | —          |
| 福井                      | 0     | 0      | 3     | 53     | 252.4      | 35         | 291     | 94.6       | 0.1   | 0        | 0     | —          | —          |
| 京都                      | 26    | 410    | 101   | 1,349  | 66.8       | 784        | 7,860   | 97.4       | 2.6   | 5        | 17    | 86.1       | 0.21       |
| 近畿大阪                    | 0     | 0      | 0     | 0      | —          | 3          | 66      | 86.0       | 0.0   | 0        | 0     | —          | —          |
| 百五銀行                    | 0     | 0      | 0     | 0      | —          | 0          | 0       | —          | 0.0   | 0        | 0     | —          | —          |
| 第二地方銀行                  | 143   | 2,473  | 667   | 10,493 | 90.7       | 5,372      | 62,885  | 95.6       | 21.2  | 62       | 636   | 96.2       | 1.01       |
| 関西アバン                   | 143   | 2,473  | 667   | 10,493 | 90.7       | 5,372      | 62,885  | 95.6       | 21.2  | 62       | 636   | 96.2       | 1.01       |
| 信用金庫                    | 194   | 1,662  | 999   | 8,440  | 81.4       | 7,336      | 57,833  | 95.1       | 19.5  | 84       | 866   | 204.5      | 1.50       |
| 京都                      | 24    | 272    | 153   | 2,094  | 74.2       | 1,425      | 15,820  | 93.7       | 5.3   | 20       | 287   | 126.5      | 1.81       |
| 湖東                      | 39    | 235    | 190   | 1,108  | 82.6       | 1,403      | 8,292   | 94.3       | 2.8   | 20       | 125   | 653.6      | 1.51       |
| 滋賀中央                    | 87    | 802    | 420   | 3,452  | 94.4       | 2,733      | 20,080  | 92.9       | 6.8   | 34       | 382   | 575.1      | 1.90       |
| 長浜                      | 36    | 302    | 202   | 1,469  | 68.5       | 1,498      | 11,276  | 100.9      | 3.8   | 8        | 64    | 72.1       | 0.57       |
| 京都中央                    | 8     | 51     | 33    | 314    | 79.3       | 273        | 2,340   | 99.6       | 0.8   | 2        | 8     | 35.7       | 0.34       |
| 北伊勢上野                   | 0     | 0      | 1     | 3      | —          | 4          | 25      | 98.7       | 0.0   | 0        | 0     | —          | —          |
| 信用組合                    | 42    | 353    | 200   | 1,499  | 94.7       | 1,367      | 9,080   | 96.6       | 3.1   | 6        | 54    | 90.3       | 0.59       |
| 滋賀県                     | 42    | 353    | 200   | 1,499  | 94.7       | 1,362      | 9,009   | 96.3       | 3.0   | 6        | 54    | 90.3       | 0.60       |
| 滋賀県民                    | 0     | 0      | 0     | 0      | —          | 0          | 0       | —          | 0.0   | 0        | 0     | —          | —          |
| 近畿産業                    | 0     | 0      | 0     | 0      | —          | 4          | 69      | 155.2      | 0.0   | 0        | 0     | —          | —          |
| 京滋                      | 0     | 0      | 0     | 0      | —          | 1          | 2       | 78.0       | 0.0   | 0        | 0     | —          | —          |
| 都市銀行                    | 7     | 415    | 14    | 660    | 87.2       | 136        | 3,554   | 85.6       | 1.2   | 1        | 31    | 240.4      | 0.88       |
| みずほ                     | 2     | 160    | 5     | 350    | 196.6      | 38         | 1,171   | 103.5      | 0.4   | 0        | 0     | —          | —          |
| りそな                     | 2     | 172    | 4     | 192    | 71.8       | 25         | 659     | 81.2       | 0.2   | 0        | 0     | —          | —          |
| 三菱東京UFJ                 | 0     | 0      | 0     | 0      | —          | 40         | 1,061   | 69.7       | 0.4   | 1        | 31    | —          | 2.96       |
| 三井住友                    | 3     | 83     | 5     | 118    | 78.7       | 33         | 663     | 96.1       | 0.2   | 0        | 0     | —          | —          |
| 政府系金融機関                 | 6     | 210    | 12    | 273    | 241.4      | 63         | 879     | 95.1       | 0.3   | 1        | 14    | —          | 1.62       |
| 商工組合中央金庫                | 6     | 210    | 12    | 273    | 241.4      | 61         | 878     | 95.1       | 0.3   | 1        | 14    | —          | 1.62       |
| 日本政策金融公庫<br>(旧国民生活金融公庫) | 0     | 0      | 0     | 0      | —          | 2          | 1       | 85.0       | 0.0   | 0        | 0     | —          | —          |
| 日本政策金融公庫<br>(旧中小企業金融公庫) | 0     | 0      | 0     | 0      | —          | 0          | 0       | —          | 0.0   | 0        | 0     | —          | —          |
| 農協系金融機関                 | 0     | 0      | 0     | 0      | —          | 0          | 0       | —          | 0.0   | 0        | 0     | —          | —          |
| その他の金融機関                | 0     | 0      | 0     | 0      | —          | 0          | 0       | —          | 0.0   | 0        | 0     | —          | —          |
| 合計                      | 1,000 | 13,249 | 4,437 | 52,666 | 89.3       | 30,188     | 297,155 | 95.7       | 100.0 | 270      | 2,726 | 134.0      | 0.92       |

# 制度別保証状況 (平成24年9月)

(単位：百万円・%)

| 制 度 名                             | 保証承諾                 |       |       |        |            | 保証債務残高 (A) |         |            |       | 代位弁済 (B) |       |            | 代弁率<br>B/A |       |
|-----------------------------------|----------------------|-------|-------|--------|------------|------------|---------|------------|-------|----------|-------|------------|------------|-------|
|                                   | 当月中                  |       | 年度累計  |        |            | 件数         | 金額      | 対前年<br>同月比 | 構成比   | 年度累計     |       |            |            |       |
|                                   | 件数                   | 金額    | 件数    | 金額     | 対前年<br>同月比 |            |         |            |       | 件数       | 金額    | 対前年<br>同月比 |            |       |
| 一般・協会制度保証                         | 548                  | 6,173 | 2,389 | 24,156 | 124.3      | 10,609     | 84,528  | 101.5      | 28.4  | 84       | 542   | 166.7      | 0.64       |       |
| 一 般 保 証                           | 320                  | 4,136 | 1,398 | 16,454 | 128.5      | 5,173      | 50,932  | 110.9      | 17.1  | 46       | 337   | 245.9      | 0.66       |       |
| 提 携 保 証                           | 70                   | 1,016 | 289   | 3,676  | 96.0       | 2,320      | 19,181  | 90.5       | 6.5   | 23       | 131   | 110.4      | 0.68       |       |
| 小口零細企業保証                          | 19                   | 52    | 81    | 219    | 71.8       | 546        | 998     | 95.4       | 0.3   | 4        | 10    | 627.0      | 1.01       |       |
| ゴー・アップ関連                          | (平成18年度、19年度、20年度実施) |       |       |        |            | 322        | 1,699   | 53.0       | 0.6   | 4        | 36    | 66.2       | 2.10       |       |
| エコ・サポート保証                         | 5                    | 33    | 42    | 152    | 175.9      | 291        | 827     | 99.7       | 0.3   | 1        | 2     | —          | 0.24       |       |
| B C P 推進保証                        | 0                    | 0     | 0     | 0      | —          | 1          | 32      | 85.2       | 0.0   | 0        | 0     | —          | —          |       |
| カードローン根保証                         | 54                   | 185   | 362   | 1,369  | 78.5       | 1,628      | 6,177   | 88.4       | 2.1   | 6        | 26    | 189.5      | 0.42       |       |
| 当座貸越根保証                           | 9                    | 265   | 32    | 845    | 145.4      | 141        | 2,449   | 90.9       | 0.8   | 0        | 0     | —          | —          |       |
| やくしん保証                            | 0                    | 0     | 0     | 0      | —          | 48         | 1,087   | 87.3       | 0.4   | 0        | 0     | —          | —          |       |
| 商手割引根保証                           | 0                    | 0     | 2     | 81     | 98.8       | 2          | 81      | 90.0       | 0.0   | 0        | 0     | —          | —          |       |
| 予 約 保 証                           | 0                    | 0     | 0     | 0      | —          | 1          | 3       | 96.6       | 0.0   | 0        | 0     | —          | —          |       |
| グランドアップ                           | 71                   | 486   | 183   | 1,359  | —          | 135        | 1,055   | —          | 0.4   | 0        | 0     | —          | —          |       |
| そ の 他                             | 0                    | 0     | 0     | 0      | —          | 1          | 8       | 93.4       | 0.0   | 0        | 0     | —          | —          |       |
| 保険連動制度保証                          | 96                   | 2,351 | 476   | 8,887  | 50.5       | 7,539      | 100,534 | 83.4       | 33.8  | 134      | 1,803 | 122.2      | 1.79       |       |
| 特別小口保証                            | 1                    | 1     | 2     | 6      | 196.7      | 7          | 8       | 116.9      | 0.0   | 0        | 0     | —          | —          |       |
| 海外投資関係保証                          | 0                    | 0     | 1     | 15     | —          | 4          | 141     | 88.2       | 0.0   | 0        | 0     | —          | —          |       |
| 経営安定関連保証                          | 86                   | 1,854 | 452   | 7,585  | 82.2       | 7,021      | 87,150  | 81.5       | 29.3  | 128      | 1,735 | 123.0      | 1.99       |       |
| 経営革新関連保証                          | 0                    | 0     | 0     | 0      | —          | 3          | 104     | 98.2       | 0.0   | 0        | 0     | —          | —          |       |
| 創業等関連保証                           | 0                    | 0     | 0     | 0      | —          | 29         | 87      | 74.1       | 0.0   | 0        | 0     | —          | —          |       |
| 創業関連保証                            | 0                    | 0     | 0     | 0      | —          | 10         | 42      | 96.4       | 0.0   | 0        | 0     | —          | —          |       |
| 再挑戦支援保証                           | 0                    | 0     | 0     | 0      | —          | 1          | 6       | 87.7       | 0.0   | 0        | 0     | —          | —          |       |
| 特定社債保証                            | 8                    | 480   | 13    | 984    | 164.0      | 79         | 5,089   | 100.6      | 1.7   | 0        | 0     | —          | —          |       |
| 流動資産担保融資保証                        | 1                    | 16    | 7     | 287    | 100.0      | 14         | 671     | 91.1       | 0.2   | 0        | 0     | —          | —          |       |
| 異分野連携新事業分野<br>開拓関連保証              | 0                    | 0     | 0     | 0      | —          | 5          | 69      | 98.5       | 0.0   | 0        | 0     | —          | —          |       |
| 地域産業集積関連保証                        | 0                    | 0     | 0     | 0      | —          | 1          | 135     | 93.1       | 0.0   | 0        | 0     | —          | —          |       |
| 金融安定化<br>特別保証5制度                  | (平成13年3月31日廃止)       |       |       |        |            | 68         | 372     | 64.9       | 0.1   | 2        | 17    | 84.7       | 4.56       |       |
| 東日本大震災復興緊急保証                      | 0                    | 0     | 1     | 10     | 0.1        | 297        | 6,658   | 102.5      | 2.2   | 3        | 37    | —          | 0.55       |       |
| そ の 他                             | 0                    | 0     | 0     | 0      | —          | 0          | 0       | —          | 0.0   | 1        | 14    | —          | —          |       |
| 滋賀県制度保証                           | 347                  | 4,702 | 1,533 | 19,489 | 89.2       | 11,313     | 110,827 | 105.5      | 37.3  | 41       | 358   | 168.5      | 0.32       |       |
| 経営支援<br>資金                        | 一 般 枠                | 6     | 27    | 32     | 192        | 65.2       | 461     | 1,268      | 78.5  | 0.4      | 3     | 8          | 165.8      | 0.61  |
|                                   | 小規模企業者枠              | 44    | 193   | 174    | 727        | 191.4      | 724     | 1,863      | 140.6 | 0.6      | 4     | 16         | 1208.0     | 0.84  |
|                                   | 小規模企業者つなぎ枠           | 0     | 0     | 0      | 0          | —          | 8       | 4          | 34.2  | 0.0      | 1     | 1          | —          | 12.06 |
| ネセ<br>ット<br>フ<br>テ<br>イ<br>資<br>金 | 新 規 枠                | 112   | 1,177 | 490    | 4,625      | 77.3       | 5,116   | 38,442     | 96.8  | 12.9     | 8     | 40         | 102.3      | 0.11  |
|                                   | 借 換 枠                | 126   | 2,818 | 560    | 11,990     | 107.1      | 3,833   | 59,618     | 110.6 | 20.1     | 18    | 200        | 127.3      | 0.34  |
| 政策<br>推<br>進<br>資<br>金            | 経 営 革 新 枠            | 2     | 67    | 2      | 67         | 186.1      | 50      | 743        | 74.0  | 0.2      | 1     | 21         | —          | 2.87  |
|                                   | 特 定 産 業 枠            | 1     | 7     | 3      | 14         | —          | 13      | 88         | 84.6  | 0.0      | 1     | 6          | —          | 6.81  |
|                                   | 再 生 支 援 枠            | 1     | 40    | 6      | 219        | 201.2      | 58      | 1,475      | 96.0  | 0.5      | 3     | 57         | —          | 3.85  |
|                                   | C O 2 排 出 量 削 減 枠    | 0     | 0     | 0      | 0          | —          | 4       | 25         | 89.6  | 0.0      | 0     | 0          | —          | —     |
|                                   | 雇 用 支 援 枠            | 0     | 0     | 0      | 0          | —          | 1       | 25         | —     | 0.0      | 0     | 0          | —          | —     |
|                                   | 省 エ ネ                | 4     | 23    | 13     | 93         | —          | 11      | 81         | —     | 0.0      | 0     | 0          | —          | —     |
| B C P 枠                           | (平成20年3月31日廃止)       |       |       |        |            | 1          | 3       | 71.7       | 0.0   | 0        | 0     | —          | —          |       |
| 中心市街地枠                            | (平成20年3月31日廃止)       |       |       |        |            | 1          | 1       | 41.0       | 0.0   | 0        | 0     | —          | —          |       |

| 制 度 名                   | 保証承諾           |                |       |        |            | 保証債務残高 (A) |         |            |       | 代位弁済 (B) |       |            | 代弁率<br>B/A |   |
|-------------------------|----------------|----------------|-------|--------|------------|------------|---------|------------|-------|----------|-------|------------|------------|---|
|                         | 当月中            |                | 年度累計  |        |            | 件数         | 金額      | 対前年<br>同月比 | 構成比   | 年度累計     |       |            |            |   |
|                         | 件数             | 金額             | 件数    | 金額     | 対前年<br>同月比 |            |         |            |       | 件数       | 金額    | 対前年<br>同月比 |            |   |
| 短期事業資金(通常枠)             | 31             | 166            | 158   | 793    | 104.2      | 120        | 688     | 99.8       | 0.2   | 1        | 8     | —          | 1.17       |   |
| 開業<br>資金                | 創業枠            | 14             | 77    | 49     | 255        | 106.5      | 506     | 1,401      | 95.4  | 0.5      | 0     | 0          | —          | — |
|                         | 成長枠            | 0              | 0     | 2      | 5          | 40.0       | 21      | 62         | 120.8 | 0.0      | 0     | 0          | —          | — |
| 興特<br>資金                | 創造枠            | (平成23年3月31日廃止) |       |        |            |            | 2       | 15         | 93.9  | 0.0      | 0     | 0          | —          | — |
|                         | 自律枠            | (平成23年3月31日廃止) |       |        |            |            | 3       | 7          | 26.2  | 0.0      | 0     | 0          | —          | — |
| 原油・原材料高騰<br>緊急対策資金(借換枠) | (平成21年3月31日廃止) |                |       |        |            | 2          | 12      | 69.5       | 0.0   | 0        | 0     | —          | —          |   |
| 緊急経済対策資金(新規枠)           | 1              | 5              | 14    | 115    | 79.3       | 45         | 396     | 289.1      | 0.1   | 0        | 0     | —          | —          |   |
| 緊急経済対策資金(借換枠)           | 5              | 102            | 29    | 354    | 77.8       | 154        | 1,618   | 172.5      | 0.5   | 0        | 0     | —          | —          |   |
| 滋賀の新しい産業づくり<br>促進資金     | 0              | 0              | 0     | 0      | —          | 25         | 162     | 80.0       | 0.1   | 0        | 0     | —          | —          |   |
| 公害関連2制度                 | 0              | 0              | 0     | 0      | —          | 2          | 6       | 66.6       | 0.0   | 0        | 0     | —          | —          |   |
| 中小企業金融<br>円滑化促進資金       | (平成15年3月31日廃止) |                |       |        |            | 11         | 176     | 90.0       | 0.1   | 1        | 1     | —          | 0.70       |   |
| 特別経済対策資金                | (平成15年3月31日廃止) |                |       |        |            | 31         | 22      | 21.5       | 0.0   | 0        | 0     | —          | —          |   |
| 立地促進資金保証                | 0              | 0              | 0     | 0      | —          | 1          | 56      | 93.8       | 0.0   | 0        | 0     | —          | —          |   |
| 震災緊急対策資金(新規枠)           | 0              | 0              | 1     | 40     | 3.2        | 64         | 1,359   | 138.5      | 0.5   | 0        | 0     | —          | —          |   |
| 震災緊急対策資金(借換枠)           | 0              | 0              | 0     | 0      | —          | 45         | 1,212   | 152.5      | 0.4   | 0        | 0     | —          | —          |   |
| 市町制度保証                  | 9              | 23             | 39    | 134    | 101.6      | 727        | 1,266   | 68.8       | 0.4   | 11       | 23    | 106.3      | 1.83       |   |
| 市町小口簡易資金                | 9              | 23             | 39    | 134    | 101.6      | 727        | 1,266   | 68.8       | 0.4   | 11       | 23    | 106.3      | 1.83       |   |
| 合 計                     | 1,000          | 13,249         | 4,437 | 52,666 | 89.3       | 30,188     | 297,155 | 95.7       | 100.0 | 270      | 2,726 | 134.0      | 0.92       |   |

### 業種別保証状況 (平成24年9月)

(単位：百万円・%)

| 業 種 名       | 保証承諾  |        |       |        |            | 保証債務残高 (A) |         |            |       | 代位弁済 (B) |       |            | 代弁率<br>B/A |
|-------------|-------|--------|-------|--------|------------|------------|---------|------------|-------|----------|-------|------------|------------|
|             | 当月中   |        | 年度累計  |        |            | 件数         | 金額      | 対前年<br>同月比 | 構成比   | 年度累計     |       |            |            |
|             | 件数    | 金額     | 件数    | 金額     | 対前年<br>同月比 |            |         |            |       | 件数       | 金額    | 対前年<br>同月比 |            |
| 製 造 業       | 189   | 2,977  | 741   | 11,197 | 90.4       | 5,792      | 71,431  | 95.2       | 24.0  | 57       | 729   | 550.6      | 1.02       |
| 農 林 漁 業     | 3     | 9      | 8     | 36     | 74.1       | 41         | 252     | 100.0      | 0.1   | 0        | 0     | —          | —          |
| 鉱 業         | 2     | 56     | 3     | 76     | 57.6       | 35         | 764     | 82.3       | 0.3   | 0        | 0     | —          | —          |
| 建 設 業       | 316   | 3,262  | 1,536 | 15,398 | 83.1       | 8,339      | 75,462  | 95.6       | 25.4  | 99       | 1,093 | 109.1      | 1.45       |
| 卸 売 業       | 73    | 1,356  | 305   | 4,850  | 88.8       | 2,068      | 25,530  | 97.3       | 8.6   | 9        | 58    | 23.8       | 0.23       |
| 小 売 業       | 150   | 1,427  | 744   | 7,513  | 95.8       | 5,348      | 44,848  | 94.8       | 15.1  | 46       | 388   | 106.3      | 0.87       |
| 飲 食 店       | 45    | 400    | 206   | 1,659  | 82.7       | 1,874      | 12,499  | 97.4       | 4.2   | 9        | 32    | 38.3       | 0.25       |
| 運 送 倉 庫 業   | 23    | 498    | 111   | 1,767  | 71.3       | 1,043      | 14,625  | 97.4       | 4.9   | 7        | 51    | 375.4      | 0.35       |
| サ ー ビ ス 業   | 147   | 2,140  | 616   | 7,053  | 101.6      | 4,634      | 38,700  | 96.7       | 13.0  | 37       | 347   | 243.1      | 0.90       |
| 不 動 産       | 48    | 1,106  | 154   | 3,032  | 98.0       | 920        | 12,687  | 92.0       | 4.3   | 5        | 27    | 50.0       | 0.21       |
| そ の 他 の 産 業 | 4     | 19     | 13    | 85     | 103.0      | 94         | 355     | 115.6      | 0.1   | 1        | 2     | —          | 0.56       |
| 合 計         | 1,000 | 13,249 | 4,437 | 52,666 | 89.3       | 30,188     | 297,155 | 95.7       | 100.0 | 270      | 2,726 | 134.0      | 0.92       |



## 市町別保証状況（平成24年9月）

（単位：百万円・％）

| 市町名   | 保証承諾  |        |       |        |            | 保証債務残高 (A) |         |            |       | 代位弁済 (B) |       |            | 代弁率<br>B/A |
|-------|-------|--------|-------|--------|------------|------------|---------|------------|-------|----------|-------|------------|------------|
|       | 当月中   |        | 年度累計  |        |            | 件数         | 金額      | 対前年<br>同月比 | 構成比   | 年度累計     |       |            |            |
|       | 件数    | 金額     | 件数    | 金額     | 対前年<br>同月比 |            |         |            |       | 件数       | 金額    | 対前年<br>同月比 |            |
| 大津市   | 150   | 2,114  | 721   | 8,766  | 82.9       | 5,683      | 57,082  | 94.0       | 19.2  | 69       | 728   | 156.9      | 1.28       |
| 彦根市   | 110   | 1,746  | 419   | 5,853  | 126.1      | 2,687      | 26,253  | 96.5       | 8.8   | 24       | 229   | 240.9      | 0.87       |
| 長浜市   | 93    | 1,156  | 512   | 5,609  | 71.1       | 3,212      | 31,819  | 99.7       | 10.7  | 22       | 149   | 72.0       | 0.47       |
| 近江八幡市 | 63    | 688    | 279   | 3,340  | 81.1       | 1,879      | 18,992  | 94.9       | 6.4   | 29       | 217   | 144.2      | 1.14       |
| 草津市   | 71    | 801    | 340   | 4,255  | 86.6       | 2,244      | 22,661  | 97.7       | 7.6   | 10       | 97    | 301.7      | 0.43       |
| 守山市   | 52    | 562    | 244   | 3,011  | 103.9      | 1,429      | 14,264  | 95.5       | 4.8   | 6        | 60    | 230.0      | 0.42       |
| 栗東市   | 60    | 898    | 198   | 2,735  | 81.2       | 1,343      | 16,146  | 95.2       | 5.4   | 11       | 167   | 1,027.8    | 1.03       |
| 甲賀市   | 73    | 784    | 328   | 3,113  | 81.2       | 2,326      | 21,359  | 94.5       | 7.2   | 10       | 94    | 29.6       | 0.44       |
| 野洲市   | 42    | 666    | 161   | 1,615  | 81.5       | 1,049      | 10,384  | 97.5       | 3.5   | 5        | 60    | 299.8      | 0.58       |
| 湖南市   | 44    | 884    | 162   | 2,707  | 97.9       | 1,198      | 13,300  | 95.2       | 4.5   | 1        | 4     | 1.4        | 0.03       |
| 高島市   | 46    | 642    | 240   | 2,592  | 87.1       | 1,561      | 14,564  | 94.0       | 4.9   | 13       | 267   | 788.0      | 1.83       |
| 東近江市  | 89    | 1,201  | 402   | 4,515  | 95.2       | 2,741      | 25,028  | 92.6       | 8.4   | 49       | 434   | 286.6      | 1.73       |
| 米原市   | 27    | 386    | 120   | 1,570  | 108.7      | 825        | 7,808   | 99.9       | 2.6   | 5        | 12    | 40.7       | 0.15       |
| 日野町   | 20    | 123    | 66    | 365    | 58.0       | 461        | 3,178   | 94.0       | 1.1   | 1        | 6     | 11.3       | 0.20       |
| 竜王町   | 16    | 138    | 51    | 564    | 119.1      | 341        | 2,858   | 98.0       | 1.0   | 0        | 0     | —          | —          |
| 愛荘町   | 23    | 238    | 85    | 1,016  | 117.9      | 571        | 5,922   | 95.9       | 2.0   | 14       | 201   | 620.9      | 3.39       |
| 豊郷町   | 5     | 47     | 32    | 259    | 153.5      | 206        | 1,684   | 94.9       | 0.6   | 0        | 0     | —          | —          |
| 甲良町   | 5     | 41     | 37    | 390    | 82.9       | 213        | 2,076   | 97.6       | 0.7   | 1        | 1     | 11.1       | 0.04       |
| 多賀町   | 11    | 135    | 40    | 391    | 157.3      | 219        | 1,776   | 97.4       | 0.6   | 0        | 0     | —          | —          |
| 合計    | 1,000 | 13,249 | 4,437 | 52,666 | 89.3       | 30,188     | 297,155 | 95.7       | 100.0 | 270      | 2,726 | 134.0      | 0.92       |

### 平成24年11月1日からの 経営安定関連保証制度（セーフティネット保証）5号の指定業種について

**【指定業種】**

現在の原則全業種指定での運用期限は1ヶ月延長され、平成24年10月末まで継続されました。  
平成24年11月1日以降は、業況が改善している業種を指定から外した細分類（686業種）での業種指定となります。

※5号認定要件、指定業種の詳細については、下記ホームページで近日公開予定です。

**滋賀県信用保証協会** <http://www.cgc-shiga.or.jp>

## 市町別小口簡易資金保証状況（平成24年9月）

（単位：百万円・％）

| 市町名   | 保証承諾 |    |      |     |            | 保証債務残高 (A) |       |            |       | 代位弁済 (B) |    |            | 代弁率<br>B/A |
|-------|------|----|------|-----|------------|------------|-------|------------|-------|----------|----|------------|------------|
|       | 当月中  |    | 年度累計 |     |            | 件数         | 金額    | 対前年<br>同月比 | 構成比   | 年度累計     |    |            |            |
|       | 件数   | 金額 | 件数   | 金額  | 対前年<br>同月比 |            |       |            |       | 件数       | 金額 | 対前年<br>同月比 |            |
| 大津市   | 4    | 13 | 15   | 60  | 105.1      | 204        | 345   | 76.8       | 27.2  | 5        | 7  | 101.6      | 2.13       |
| 彦根市   | 0    | 0  | 2    | 7   | —          | 36         | 65    | 67.5       | 5.1   | 0        | 0  | —          | —          |
| 長浜市   | 0    | 0  | 0    | 0   | —          | 31         | 53    | 77.2       | 4.2   | 0        | 0  | —          | —          |
| 近江八幡市 | 0    | 0  | 0    | 0   | —          | 38         | 75    | 63.2       | 5.9   | 1        | 2  | —          | 2.80       |
| 草津市   | 0    | 0  | 1    | 1   | 8.5        | 40         | 91    | 81.5       | 7.2   | 0        | 0  | —          | —          |
| 守山市   | 0    | 0  | 0    | 0   | —          | 23         | 45    | 54.9       | 3.6   | 0        | 0  | —          | —          |
| 栗東市   | 0    | 0  | 0    | 0   | —          | 26         | 47    | 65.6       | 3.7   | 0        | 0  | —          | —          |
| 甲賀市   | 1    | 2  | 6    | 19  | 145.9      | 83         | 139   | 60.8       | 10.9  | 1        | 1  | 37.2       | 0.51       |
| 野洲市   | 0    | 0  | 0    | 0   | —          | 23         | 39    | 53.4       | 3.1   | 0        | 0  | —          | —          |
| 湖南市   | 0    | 0  | 0    | 0   | —          | 10         | 11    | 36.5       | 0.9   | 0        | 0  | —          | —          |
| 高島市   | 0    | 0  | 0    | 0   | —          | 29         | 39    | 46.1       | 3.1   | 1        | 5  | —          | 13.41      |
| 東近江市  | 2    | 2  | 12   | 39  | 549.6      | 104        | 186   | 77.9       | 14.7  | 2        | 7  | 116.8      | 3.75       |
| 米原市   | 1    | 5  | 1    | 5   | —          | 12         | 17    | 64.1       | 1.3   | 0        | 0  | —          | —          |
| 日野町   | 1    | 0  | 2    | 2   | 6.9        | 44         | 74    | 73.1       | 5.8   | 0        | 0  | —          | —          |
| 竜王町   | 0    | 0  | 0    | 0   | —          | 6          | 12    | 87.4       | 0.9   | 0        | 0  | —          | —          |
| 愛荘町   | 0    | 0  | 0    | 0   | —          | 8          | 7     | 40.8       | 0.5   | 0        | 0  | —          | —          |
| 豊郷町   | 0    | 0  | 0    | 0   | —          | 0          | 0     | —          | 0.0   | 0        | 0  | —          | —          |
| 甲良町   | 0    | 0  | 0    | 0   | —          | 5          | 7     | 54.4       | 0.6   | 1        | 1  | —          | 11.74      |
| 多賀町   | 0    | 0  | 0    | 0   | —          | 5          | 15    | 86.4       | 1.2   | 0        | 0  | —          | —          |
| 合計    | 9    | 23 | 39   | 134 | 101.6      | 727        | 1,266 | 68.8       | 100.0 | 11       | 23 | 106.3      | 1.83       |

### 滋賀県制度融資の融資利率の一部改正について

平成24年10月1日から滋賀県制度融資保証の融資利率が0.1%引き下げられました。

- ・ 県制度融資保証（短期事業資金を除く）
- ・ 市町小規模企業者小口簡易資金保証
- ・ 滋賀の新しい産業づくり促進資金保証
- ・ 滋賀県産業立地促進資金保証



## 「保証協会団信」申込関係書類の改訂について

団体信用生命保険普通保険約款に「反社会的勢力への対応に関する条項」（暴力団排除条項）が追加されることに伴い、平成 24 年 10 月 1 日をもって申込関係書類が改訂されましたのでお知らせいたします。

### 【主な変更点】

#### 1. 「団体信用生命保険による債務弁済委託約款」の改訂

- ・反社会的勢力の排除に関する条項を追加。

#### 2. 「注意喚起情報」の改訂

- (1) 4. 保険金をお支払いできない場合（7）重大事由による解除の場合

「暴力団排除条項」の導入に伴い、記載文言を改訂。

- (2) 5. 支払保険金額について

保険金支払管理態勢の更なる充実を図る観点から、「注意喚起情報作成ガイドライン（社団法人生命保険協会）」の改訂に伴い、記載文言を改訂。

#### 3. 「申込書兼告知書」の改訂等

- (1) レイアウトの変更

加入申込者にご記入いただく項目を明確化するため、「本人記入欄」の表記を追加。

- (2) 保険会社諾否決定印の押印方法の変更等

「申込書兼告知書」の「決定欄」を廃止し、保険引受にかかる承諾印（不承諾印）は、「申込書兼告知書」の右下余白に押印する取扱いに変更。

なお、加入申込者の手続きに影響はありません。

#### 4. 改訂時期

平成 24 年 10 月 1 日（団体信用生命保険約款の改正日）

- ① 現行の「申込書兼告知書」の取扱いは、平成 24 年 9 月末告知（申込）分をもちまして終了となります。
- ② 平成 24 年 10 月 1 日以降に、改訂前の「申込書兼告知書」を使用された場合は、必ず『団体信用生命保険の保険約款への「反社会的勢力への対応に関する条項」の導入等にとまなう「加入申込書兼告知書」の一部読み替えのお願い』を加入申込者の方へ配布のうえ、ご説明いただきますようお願いいたします。
- ③ 上記②の対応により、改訂前の申込関係書類は平成 24 年 12 月末日告知（申込）分まで受付が可能となります。

#### 5. 発送時期

☆新書式は 10 月上旬の発送予定です。

☆改訂書式については、日本生命保険相互会社から金融機関へ順次発送されます。

**新書式が到着次第、切り替え（旧書式の廃棄）をお願いします。**

平成 24 年 10 月 1 日創設

# 経営力強化保証制度

金融面だけでなく、  
経営の状態を改善する取組を  
強力にサポート！！  
ぜひ、ご利用ください。

中小企業者の資金調達にあたって、金融機関が認定経営革新等支援機関（※1）と連携して中小企業者の事業計画の策定支援や継続的な経営支援を行い、中小企業者の経営力の強化を図ることを目的として創設された制度です。

|        |   |
|--------|---|
| 申込資格要件 | 金融機関および認定経営革新等支援機関の支援を受けつつ、自ら事業計画の策定ならびに計画の実行および金融機関への当該計画の進捗報告を行う中小企業者。  |
| 保証限度額  | 2億8,000万円（組合 4億8,000万円）   |
| 保証割合   | 金融機関が選択した責任共有制度の方式<br>（ただし、責任共有制度の対象除外となる信用保証協会の保証付きの既往借入金（平成19年9月30日以前に信用保証協会が申込み受付した保証であって保証割合が100%の保証を含む）を本制度で借り換える場合であって、信用保証協会の保証付きの既往借入金の範囲内の額を借り換える場合は、責任共有制度の対象除外。） |
| 資金用途   | 事業資金（ただし、事業計画の実施に必要な資金に限る）  |
| 保証期間   | 【一括返済の場合】 1年以内<br>【分割返済の場合】 運転5年以内、設備7年以内<br>◎ ただし、本制度によって保証付きの既往借入金を借り換える場合は、10年以内。なお、据置期間はそれぞれ1年以内。   |
| 保証料率   | 【責任共有制度対象の場合】 0.45～1.75%<br>【責任共有制度対象除外の場合】 0.5～2.0%<br>原則、申込時の信用力に対応した保証料率よりも一区分低い料率を適用。（※2、※3）  |
| 融資利率   | 金融機関所定  |
| 担保・保証人 | （担保）必要に応じて徴求 （保証人）原則、法人代表者以外は不要   |
| 添付書類   | 通常の申込書類の他に以下の書類が必要です。<br>（1）「経営力強化保証」申込人資格要件等届出書<br>（2）事業計画書（申込人が策定したもの）<br>（3）認定経営革新等支援機関による支援内容を記載した書面<br>（事業計画書に記載されている場合は不要）  |
| 備考     | ○中小企業者の方には、認定経営革新等支援機関の支援を受けつつ、自ら事業計画を策定・実行し、その進捗を金融機関に対して四半期毎に報告していただきます。（金融機関は経営支援の実施状況を含め信用保証協会に対して年1回の報告をしていただきます。）   |

- ※1 中小企業の新たな事業活動の促進に関する法律第17条第1項（平成24年8月30日施行）の規定に基づき主務大臣の認定を受けた税理士・金融機関等の専門家です。
- ※2 貸借対照表を作成していない等により、信用保証協会が保証料率の判定ができない場合は、通常の保証料率が適用されます。
- ※3 特別な理由なく金融機関に対する四半期毎の報告を怠った場合、通常の保証料率が適用され、差額保証料を追加でお支払いいただく場合があります。

お問い合わせ先 業務部 TEL 077 (511) 1321・1322・1324