

セーフティネット資金の要件に 該当しない方へ！

緊急経済対策資金保証

経済環境の悪化により売上や利益が減少し、経営状況が厳しい中小企業の皆さまで、セーフティネット資金の融資対象とならない方を対象とした県制度保証です。

低利で長期固定の保証制度であり、資金繰り安定化のための借換にもご利用いただけます。

	新規枠	借換枠
対 象 者	次のいずれかに該当する中小企業者、協同組合等	保証協会保証付融資（一部保証付き融資を除く）の残高を有し、その借入金の返済負担に窮している方で、借換を行うことで、経営の改善が見込まれる方であって、次のいずれかに該当する中小企業者、協同組合等
	【共 通】 ① 最近3か月間の売上が前年、前々年または3年前同期と比べて5%以上減少している方。 ② 直近決算期における売上総利益または営業利益が前年、前々年または3年前と比べて5%以上減少している方。 ③ 円高の影響によって、最近1か月の売上が前年同期と比べて10%以上減少し、かつ、その後2か月間を含む3か月間の売上が前年同期と比べて10%以上減少することが見込まれること。	
	*ただし、セーフティネット資金（新規枠）の対象となる方、および原則として、直近2期平均の経常利益が1,000万円超の中小企業の方は除く。	*ただし、借換の対象とする融資が、元本返済が開始された後6か月以上経過し、かつ延滞なく返済されていること、およびセーフティネット資金（借換枠）の融資対象者ではないこと。
限 度 額	5,000 万円	8,000 万円（増額分を含む）
保 証 期 間	10 年以内（据置 2 年以内）	10 年以内（据置 2 年以内）
保 証 料 率	年 0.45% ～ 1.20%	年 0.45% ～ 1.20%
融 資 利 率	年 1.35%	年 1.60%
担 保 ・ 保 証 人	（担保）必要に応じて （保証人）原則、法人代表者以外は不要	
受 付 機 関	各商工会議所、各商工会、中小企業団体中央会	
備 考	責任共有制度対象	

*設備資金の場合、融資対象となる設備について借入申込時に所要資金の30%以上の支払いがなされていないこと。

平成 25 年 4 月 1 日から保証料率を引き下げました！

お問い合わせ先 業務部 TEL 077 (511) 1321・1322

6月の保証概況

(単位：百万円・%)

区分	当月中				年度累計			
	件数	金額	前年比		件数	金額	前年比	
			件数	金額			件数	金額
保証申込	861	11,213	105.3	104.6	2,195	26,476	103.8	105.2
保証承諾	817	10,536	111.0	119.1	2,053	24,233	108.3	115.4
保証債務残高	—	—	—	—	29,878	290,329	98.9	98.0
代位弁済(元利)	17	152	53.1	85.0	57	1,028	54.3	120.7

保証申込

6月の保証申込は、件数で前年比105.3%の861件、金額では同104.6%の112億13百万円となり、件数、金額ともに前年実績を上回った。

年度累計は、件数で前年比103.8%の2,195件、金額では同105.2%の264億76百万円となり、件数、金額ともに前年実績を上回った。

保証承諾

6月の保証承諾は、件数で前年比111.0%の817件、金額では同119.1%の105億36百万円となり、件数、金額ともに前年実績を上回った。

年度累計は、件数で前年比108.3%の2,053件、金額では同115.4%の242億33百万円となり、件数、金額ともに前年実績を上回った。

保証債務残高

6月末の保証債務残高は、件数で前年比98.9%の29,878件、金額では同98.0%の2,903億29百万円となり、件数、金額ともに前年実績を下回った。

代位弁済

6月の代位弁済は、件数で前年比53.1%の17件、金額では同85.0%の1億52百万円となり、件数、金額ともに前年実績を下回った。

年度累計は、件数で前年比54.3%の57件、金額では同120.7%の10億28百万円となり、件数は前年実績を下回ったものの、金額は前年実績を上回った。

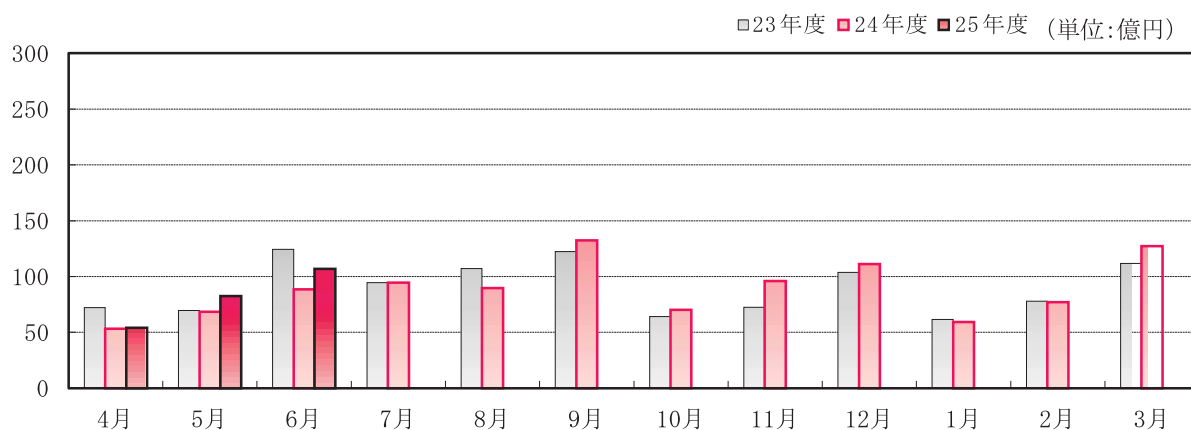
TOPICS

今年度第1四半期の保証承諾は2,053件(前年比108.3%)、242億33百万円(同115.4%)と増加しています。とりわけ、制度別では『緊急経済対策資金保証』67件、9億66百万円、『グランドアップ保証(利用先数増加推進保証)』133件、8億23百万円、『政策推進資金保証(省エネ・再生可能エネルギー枠)』36件、2億74百万円の伸びが顕著になっています。

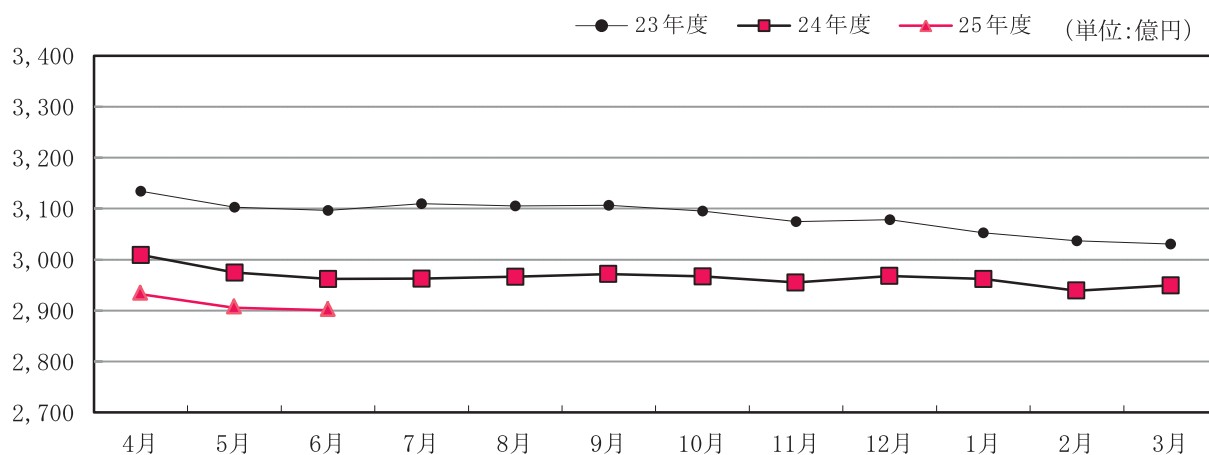
一方、借換保証の実績は543件(前年比103.4%)、108億82百万円(同104.3%)と、金額で全体の44.9%を占めているため、保証承諾は増加しているものの保証債務残高は前年比98.0%と減少しています。

各表の金額は欄外に記載した単位未満を四捨五入していますので、合計欄と一致しないことがあります。

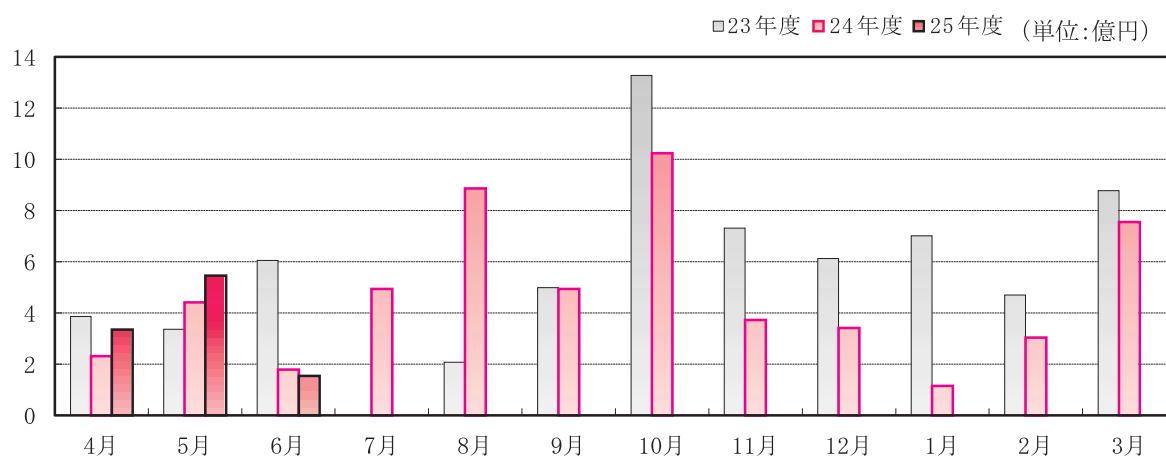
保証承諾の推移



保証債務残高の推移



代位弁済の推移



金融機関別保証状況（平成25年6月）

（単位：百万円・％）

金融機関名	保証承諾					保証債務残高 (A)				代位弁済 (B)			代弁率 B/A
	当月中		年度累計			件数	金額	前年比	構成比	年度累計			
	件数	金額	件数	金額	前年比					件数	金額	前年比	
地方銀行	440	5,844	1,070	13,529	114.0	15,631	158,965	98.7	54.8	35	816	213.2	0.51
滋賀	411	5,422	1,008	12,664	112.0	14,585	148,286	98.8	51.1	32	736	200.3	0.50
大垣共立	2	13	4	19	11.0	221	2,597	87.5	0.9	0	0	—	—
福井	1	5	2	12	386.7	37	270	99.7	0.1	0	0	—	—
京都	26	404	56	834	218.3	785	7,751	100.5	2.7	3	80	524.1	1.03
近畿大阪	0	0	0	0	—	3	60	88.8	0.0	0	0	—	—
百五銀行	0	0	0	0	—	0	0	—	0.0	0	0	—	—
第二地方銀行	145	2,571	356	5,557	123.7	5,213	60,914	96.4	21.0	9	91	52.3	0.15
関西アバン	145	2,571	356	5,557	123.7	5,213	60,914	96.4	21.0	9	91	52.3	0.15
信用金庫	184	1,624	516	4,168	109.8	7,456	57,455	98.7	19.8	11	85	35.3	0.15
京都	40	521	80	1,024	100.2	1,432	15,845	99.7	5.5	3	28	42.3	0.18
湖東	31	160	106	593	145.8	1,402	8,110	98.2	2.8	2	4	5.5	0.05
滋賀中央	80	640	236	1,836	119.0	2,830	20,315	99.8	7.0	4	28	30.3	0.14
長浜	31	298	84	665	99.2	1,516	10,851	95.7	3.7	0	0	—	—
京都中央	2	4	10	50	33.3	271	2,272	96.5	0.8	2	25	—	1.08
北伊勢上野	0	0	0	0	—	5	62	243.8	0.0	0	0	—	—
信用組合	41	362	103	829	115.0	1,374	8,821	96.7	3.0	2	36	435.9	0.41
滋賀県	41	362	103	829	115.0	1,366	8,743	96.7	3.0	2	36	435.9	0.41
滋賀県民	0	0	0	0	—	0	0	—	0.0	0	0	—	—
近畿産業	0	0	0	0	—	4	66	93.5	0.0	0	0	—	—
京滋	0	0	0	0	—	4	13	482.8	0.0	0	0	—	—
都市銀行	0	0	1	15	18.8	130	3,135	83.7	1.1	0	0	—	—
みずほ	0	0	0	0	—	37	1,105	106.6	0.4	0	0	—	—
りそな	0	0	0	0	—	25	693	86.2	0.2	0	0	—	—
三菱東京UFJ	0	0	0	0	—	34	669	53.6	0.2	0	0	—	—
三井住友	0	0	1	15	42.9	34	668	101.9	0.2	0	0	—	—
政府系金融機関	7	136	7	136	249.3	74	1,039	119.6	0.4	0	0	—	—
商工組合中央金庫	7	136	7	136	249.3	72	1,038	119.7	0.4	0	0	—	—
日本政策金融公庫 (旧国民生活金融公庫)	0	0	0	0	—	2	1	78.2	0.0	0	0	—	—
日本政策金融公庫 (旧中小企業金融公庫)	0	0	0	0	—	0	0	—	0.0	0	0	—	—
農協系金融機関	0	0	0	0	—	0	0	—	0.0	0	0	—	—
その他の金融機関	0	0	0	0	—	0	0	—	0.0	0	0	—	—
合計	817	10,536	2,053	24,233	115.4	29,878	290,329	98.0	100.0	57	1,028	120.7	0.35

制度別保証状況（平成25年6月）

（単位：百万円・％）

制 度 名	保証承諾					保証債務残高 (A)				代位弁済 (B)			代弁率 B/A	
	当月中		年度累計			件数	金額	前年比	構成比	年度累計				
	件数	金額	件数	金額	前年比					件数	金額	前年比		
一般・協会制度保証	493	5,700	1,268	13,241	140.4	11,010	90,421	111.0	31.1	17	201	133.0	0.22	
一 般 保 証	286	3,711	745	9,018	135.3	5,563	55,945	117.5	19.3	13	170	322.0	0.30	
提 携 保 証	73	1,201	142	2,196	170.9	2,101	18,331	92.6	6.3	3	20	30.2	0.11	
小口零細企業保証	14	53	44	124	111.4	505	919	90.1	0.3	0	0	—	—	
ゴ ー ・ ア ッ プ 関 連	(平成18年度、19年度、20年度実施)					214	1,197	58.9	0.4	1	11	127.4	0.90	
エ コ ・ サ ポ ー ト 保 証	6	42	22	117	135.0	301	827	96.1	0.3	0	0	—	—	
B C P 推 進 保 証	0	0	0	0	—	1	28	83.4	0.0	0	0	—	—	
カ ー ド ロ ー ン 根 保 証	47	189	159	610	91.8	1,520	5,817	92.3	2.0	0	0	—	—	
当 座 貸 越 根 保 証	6	73	19	252	86.0	138	2,459	97.5	0.8	0	0	—	—	
や く し ん 保 証	0	0	0	0	—	46	916	81.5	0.3	0	0	—	—	
商 手 割 引 根 保 証	1	80	3	97	119.1	3	97	119.1	0.0	0	0	—	—	
予 約 保 証	0	0	0	0	—	1	3	94.2	0.0	0	0	—	—	
グ ラ ン ド ア ッ プ	60	351	133	823	340.5	606	3,633	6557.8	1.3	0	0	—	—	
経 営 力 強 化 保 証	0	0	1	5	—	10	241	—	0.1	0	0	—	—	
そ の 他	0	0	0	0	—	1	8	93.0	0.0	0	0	—	—	
保 険 連 動 制 度 保 証	50	1,028	120	2,308	67.7	6,781	86,885	83.2	29.9	18	518	86.7	0.60	
特 別 小 口 保 証	0	0	1	2	33.6	6	7	99.6	0.0	0	0	—	—	
海 外 投 資 関 係 保 証	1	15	1	15	100.0	4	129	88.9	0.0	0	0	—	—	
経 営 安 定 関 連 保 証	47	987	109	2,047	62.5	6,283	74,483	81.6	25.7	18	518	91.5	0.70	
経 営 革 新 関 連 保 証	0	0	0	0	—	5	161	154.0	0.1	0	0	—	—	
創 業 等 関 連 保 証	0	0	2	8	—	25	75	73.2	0.0	0	0	—	—	
創 業 関 連 保 証	0	0	3	15	—	13	57	126.6	0.0	0	0	—	—	
再 挑 戦 支 援 保 証	0	0	0	0	—	1	5	86.4	0.0	0	0	—	—	
特 定 社 債 保 証	0	0	1	160	666.7	75	4,683	103.3	1.6	0	0	—	—	
流 動 資 産 担 保 融 資 保 証	2	26	3	62	74.8	18	770	110.7	0.3	0	0	—	—	
異 分 野 連 携 新 事 業 分 野 開 拓 関 連 保 証	0	0	0	0	—	5	69	98.3	0.0	0	0	—	—	
地 域 産 業 集 積 関 連 保 証	0	0	0	0	—	1	127	92.7	0.0	0	0	—	—	
融 資 安 定 化 特 別 保 証 5 制 度	(平成13年3月31日廃止)					55	284	70.9	0.1	0	0	—	—	
東 日 本 大 震 災 復 興 緊 急 保 証	0	0	0	0	—	290	6,034	86.8	2.1	0	0	—	—	
滋 賀 県 制 度 保 証	269	3,796	647	8,627	106.5	11,511	112,032	102.8	38.6	18	304	350.7	0.27	
経 営 支 援 資 金	一 般 枠	5	16	20	114	148.6	343	1,129	85.5	0.4	1	14	379.0	1.23
	小 規 模 企 業 者 枠	40	133	81	317	113.8	823	2,244	137.4	0.8	0	0	—	—
	小 規 模 企 業 者 つ な ぎ 枠	0	0	0	0	—	5	4	69.8	0.0	0	0	—	—
ネ ッ ト フ ィ テ ィ 資 金	新 規 枠	58	500	143	1,281	69.5	5,053	35,879	92.7	12.4	7	68	264.2	0.19
	借 換 枠	72	2,189	205	4,944	95.6	3,921	61,273	105.6	21.1	5	32	120.5	0.05
政 策 推 進 資 金	新 事 業 促 進 枠	1	5	1	5	—	52	652	85.1	0.2	1	86	405.1	13.25
	成 長 産 業 育 成 枠	0	0	0	0	—	11	71	88.4	0.0	0	0	—	—
	再 生 支 援 枠	4	46	8	216	—	61	1,568	115.2	0.5	3	98	—	6.23
	CO2排出量削減枠	0	0	0	0	—	3	16	63.5	0.0	0	0	—	—
	雇 用 支 援 枠	0	0	0	0	—	1	20	76.9	0.0	0	0	—	—
	省 エ ネ	15	103	36	274	7818.7	115	832	23757.7	0.3	0	0	—	—
	経 営 強 化 枠	3	77	4	124	—	5	145	—	0.0	0	0	—	—
B C P 枠	(平成20年3月31日廃止)					1	2	64.1	0.0	0	0	—	—	
中 心 市 街 地 枠	(平成20年3月31日廃止)					0	0	—	0.0	0	0	—	—	

制 度 名	保証承諾					保証債務残高 (A)				代位弁済 (B)			代弁率 B/A	
	当月中		年度累計			件数	金額	前年比	構成比	年度累計				
	件数	金額	件数	金額	前年比					件数	金額	前年比		
短期事業資金(通常枠)	20	108	52	257	69.4	89	515	90.6	0.2	0	0	—	—	
開業 資金	創 業 枠	17	98	30	130	134.0	531	1,527	109.8	0.5	0	0	—	—
	成 長 枠	0	0	0	0	—	20	51	76.2	0.0	0	0	—	—
特 区 経 済 資 振 興 資 金	創 造 枠	(平成23年3月31日廃止)					2	14	92.4	0.0	0	0	—	—
	自 律 枠	(平成23年3月31日廃止)					2	4	16.3	0.0	0	0	—	—
原 油 ・ 原 材 料 高 騰 緊急対策資金(借換枠)	(平成21年3月31日廃止)					2	8	60.4	0.0	0	0	—	—	
緊急経済対策資金(新規枠)	11	128	24	270	328.7	103	827	229.5	0.3	0	0	—	—	
緊急経済対策資金(借換枠)	23	392	43	696	538.0	225	2,512	168.8	0.9	0	0	—	—	
滋賀の新しい産業づくり 促進資金	0	0	0	0	—	20	138	79.7	0.0	0	0	—	—	
中 小 企 業 金 融 円 滑 化 促 進 資 金	(平成15年3月31日廃止)					10	167	92.5	0.1	0	0	—	—	
特別経済対策資金	(平成15年3月31日廃止)					3	11	35.3	0.0	0	0	—	—	
立地促進資金保証	0	0	0	0	—	1	54	96.7	0.0	0	0	—	—	
震災緊急対策資金(新規枠)	(平成25年3月31日廃止)					65	1,263	87.7	0.4	0	0	—	—	
震災緊急対策資金(借換枠)	(平成25年3月31日廃止)					44	1,104	88.0	0.4	1	6	—	0.52	
市 町 制 度 保 証	5	12	18	57	79.7	576	990	73.1	0.3	4	6	34.2	0.59	
市 町 小 口 簡 易 資 金	5	12	18	57	79.7	576	990	73.1	0.3	4	6	34.2	0.59	
合 計	817	10,536	2,053	24,233	115.4	29,878	290,329	98.0	100.0	57	1,028	120.7	0.35	

業種別保証状況 (平成25年6月)

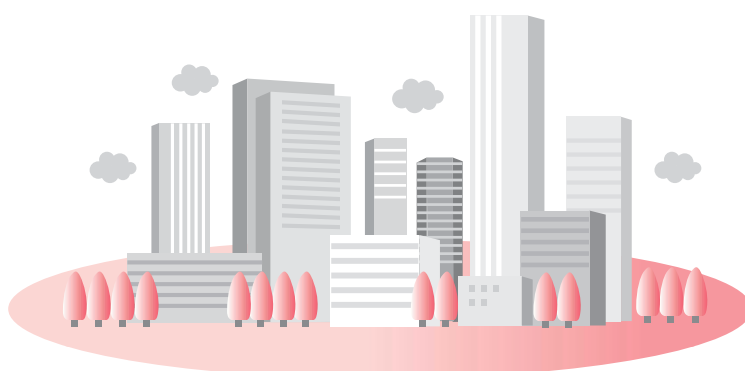
(単位: 百万円・%)

業 種 名	保証承諾					保証債務残高 (A)				代位弁済 (B)			代弁率 B/A
	当月中		年度累計			件数	金額	前年比	構成比	年度累計			
	件数	金額	件数	金額	前年比					件数	金額	前年比	
製 造 業	146	2,003	324	4,447	95.2	5,689	68,476	95.9	23.6	11	388	236.6	0.57
農 林 漁 業	0	0	3	21	203.9	45	281	117.8	0.1	0	0	—	—
鉱 業	2	85	3	135	—	34	706	91.6	0.2	0	0	—	—
建 設 業	250	2,802	676	6,930	100.1	8,162	72,812	96.3	25.1	15	170	69.7	0.23
卸 売 業	67	1,227	149	2,232	127.6	2,070	24,629	97.2	8.5	5	161	5,155.4	0.65
小 売 業	122	1,448	326	3,405	112.5	5,201	43,683	97.4	15.0	10	99	70.4	0.23
飲 食 店	42	464	99	1,053	176.6	1,880	12,309	99.7	4.2	6	55	321.1	0.45
運 送 倉 庫 業	35	728	71	1,285	193.5	1,016	14,374	97.5	5.0	0	0	—	—
サ ー ビ ス 業	110	1,143	278	2,854	108.7	4,610	38,725	99.8	13.3	10	155	61.7	0.40
不 動 産	21	455	74	1,457	198.0	954	12,910	109.0	4.4	0	0	—	—
そ の 他 の 産 業	22	180	50	415	6,486.8	217	1,423	455.7	0.5	0	0	—	—
合 計	817	10,536	2,053	24,233	115.4	29,878	290,329	98.0	100.0	57	1,028	120.7	0.35

市町別保証状況（平成25年6月）

（単位：百万円・％）

市町名	保証承諾					保証債務残高 (A)				代位弁済 (B)			代弁率 B/A
	当月中		年度累計			件数	金額	前年比	構成比	年度累計			
	件数	金額	件数	金額	前年比					件数	金額	前年比	
大津市	122	1,663	315	3,729	103.9	5,569	55,473	95.5	19.1	12	143	55.1	0.26
彦根市	95	1,284	204	2,493	102.4	2,680	26,011	99.7	9.0	7	64	158.8	0.25
長浜市	85	1,102	224	2,586	115.8	3,195	31,063	99.4	10.7	2	79	144.3	0.25
近江八幡市	50	643	132	1,513	131.5	1,860	18,244	96.6	6.3	2	28	34.8	0.15
草津市	63	936	159	2,325	109.3	2,191	22,268	98.5	7.7	3	13	55.8	0.06
守山市	40	624	99	1,213	98.2	1,461	14,021	101.0	4.8	2	25	48.2	0.17
栗東市	42	610	106	1,568	147.6	1,331	15,905	100.2	5.5	0	0	—	—
甲賀市	63	696	145	1,450	118.8	2,280	20,887	97.6	7.2	1	2	8.7	0.01
野洲市	28	436	77	819	151.5	1,057	10,284	100.2	3.5	12	269	617.7	2.62
湖南市	33	402	70	1,037	100.1	1,171	12,808	96.2	4.4	0	0	—	—
高島市	19	211	64	596	49.2	1,511	13,938	94.4	4.8	13	399	1,448.4	2.86
東近江市	87	895	223	2,223	175.4	2,783	24,557	99.2	8.5	3	6	3.9	0.02
米原市	23	154	54	471	68.3	799	7,234	94.0	2.5	0	0	—	—
日野町	17	112	39	311	230.7	460	3,132	99.2	1.1	0	0	—	—
竜王町	8	195	30	394	164.8	343	2,888	103.1	1.0	0	0	—	—
愛荘町	15	180	45	675	180.7	551	6,193	103.9	2.1	0	0	—	—
豊郷町	4	45	16	229	308.8	208	1,757	103.9	0.6	0	0	—	—
甲良町	10	246	22	396	202.1	211	1,950	94.4	0.7	0	0	—	—
多賀町	13	100	29	205	107.2	217	1,716	100.4	0.6	0	0	—	—
合計	817	10,536	2,053	24,233	115.4	29,878	290,329	98.0	100.0	57	1,028	120.7	0.35



市町別小口簡易資金保証状況（平成25年6月）

（単位：百万円・％）

市町名	保証承諾					保証債務残高（A）				代位弁済（B）			代弁率 B/A
	当月中		年度累計			件数	金額	前年比	構成比	年度累計			
	件数	金額	件数	金額	前年比					件数	金額	前年比	
大津市	3	9	5	19	63.1	176	276	78.0	27.9	1	1	16.1	0.29
彦根市	0	0	1	2	40.0	30	56	77.8	5.7	0	0	—	—
長浜市	0	0	0	0	—	25	40	69.7	4.0	0	0	—	—
近江八幡市	1	3	2	5	—	30	56	68.5	5.7	0	0	—	—
草津市	0	0	1	4	296.9	27	67	67.4	6.7	0	0	—	—
守山市	0	0	0	0	—	12	20	40.0	2.1	0	0	—	—
栗東市	0	0	0	0	—	19	36	68.0	3.6	0	0	—	—
甲賀市	0	0	2	5	89.3	66	119	84.6	12.1	1	2	339.6	2.00
野洲市	0	0	0	0	—	14	30	69.2	3.0	0	0	—	—
湖南市	0	0	0	0	—	9	8	62.2	0.8	0	0	—	—
高島市	0	0	0	0	—	24	30	67.0	3.0	0	0	—	—
東近江市	1	1	4	11	35.3	85	141	71.2	14.2	2	3	65.6	1.88
米原市	0	0	0	0	—	9	14	72.3	1.5	0	0	—	—
日野町	0	0	1	4	—	32	55	68.5	5.6	0	0	—	—
竜王町	0	0	0	0	—	4	10	76.8	1.0	0	0	—	—
愛荘町	0	0	0	0	—	5	5	66.5	0.5	0	0	—	—
豊郷町	0	0	0	0	—	0	0	—	0.0	0	0	—	—
甲良町	0	0	0	0	—	3	9	95.2	0.9	0	0	—	—
多賀町	0	0	2	9	—	6	17	105.4	1.7	0	0	—	—
合計	5	12	18	57	79.7	576	990	73.1	100.0	4	6	34.2	0.59



新たに事業を開始される方 事業を開始して間もない方へ！

この資金は、これから事業を開始しようとする方から事業を開始して間もない方を対象とした県制度保証です。融資利率、信用保証料率ともに低率に設定しています。

各商工会議所、商工会、滋賀県産業支援プラザで申込受付を行っていますので、お気軽にご相談ください。

開業前～ 開業後1年未満		開業資金保証（創業枠A）	開業資金保証（創業枠B）	開業前
対象者	次のいずれかに該当する方で所要資金の20%以上の自己資金相当額を有する方（ただし、融資対象者①および②については、融資額と同額以上の自己資金相当額が必要。） ① 事業を営んでいない個人であって、1か月以内に新たに開業しようとする方または開業後1年未満の方 ② 事業を営んでいない個人が会社を設立し、2か月以内に新たに開業しようとする方または設立後1年未満の方 ③ 中小企業者である会社が新たに中小企業者である会社を設立し当該会社が事業を開始する具体的計画を有する方、または会社が新たに設立した会社であって、設立後1年未満の方。	対象者	次のいずれかに該当する方で所要資金の20%以上の自己資金相当額を有する方 ① 事業を営んでいない個人であって、1か月以内に新たに開業しようとする方 ② 事業を営んでいない個人が会社を設立し、2か月以内に新たに開業しようとする方	
限度額	1,500万円（開業前の方は自己資金の範囲内）	限度額	1,000万円	
保証期間	運転5年、設備7年	保証期間	運転5年、設備7年	
保証料率	年1.00%	保証料率	年0.92%	
融資利率	年1.55%	融資利率	年1.55%	
担保・保証人	（担保）不要 （保証人）法人代表者以外は不要	担保・保証人	（担保）不要 （保証人）原則、法人代表者以外は不要	
受付機関	各商工会議所、各商工会、滋賀県産業支援プラザ	受付機関	各商工会議所、各商工会、滋賀県産業支援プラザ	
備考	責任共有制度対象外	備考	責任共有制度対象外	

		開業資金保証（創業枠C）	開業前～ 開業後1年未満
対象者	次に該当する方で所要資金の20%以上の自己資金相当額を有する方 ① 事業を営んでいない個人であって、新たに開業しようとする方または開業後（設立後）1年未満の方 ② 所要資金の20%以上の自己資金相当額を有する方 <融資対象者の例> 例① 開業前の方で、所要資金の20%以上の自己資金相当額を有し、自己資金相当額を超える融資を希望される方 例② 開業後1年未満で、法人成りした場合		
限度額	1,500万円		
保証期間	運転5年、設備7年		
保証料率	年0.37% ～ 1.82%		
融資利率	年1.55%		
担保・保証人	（担保）必要に応じて （保証人）法人は代表者、ほか必要に応じて		
受付機関	各商工会議所、各商工会、滋賀県産業支援プラザ		
備考	責任共有制度対象		

小規模企業の方へ！

市町小規模企業者小口簡易資金保証

この資金は、担保・保証人が不十分なため金融機関等から融資を受けられない小規模企業者に対して、経営基盤の強化とその振興発展に資するために設けられた市町の融資保証制度です。

お近くの市町、商工会議所、商工会で申込受付を行っていますので、お気軽にご相談ください。

対象者	従業員 20 人（商業、サービス業は 5 人）以下であって、融資申込額を含めて保証協会の保証債務残高が 1,250 万円以内の方
限度額	1,250 万円（既存の保証協会保証付融資残高を含む）
保証期間	運転 5 年、設備 7 年
保証料率	年 0.50% ～ 1.20% ※中小企業信用保険法第 2 条第 4 項第 1 号から第 8 号に該当する方として 市町長の認定を受けた方は年 0.80%
融資利率	年 1.60%
担保・保証人	（担保）不要（保証人）原則、法人代表者以外は不要
受付機関	各市町が定める申込先（各商工会議所、各商工会等）
備考	責任共有制度対象外

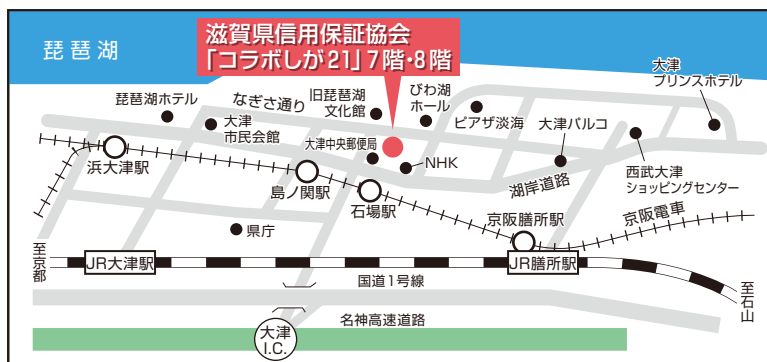
経営支援資金保証（小規模企業者枠）

小規模企業者が、経営の安定、合理化等を図るために必要な資金を対象とした県の制度です。

対象者	従業員 20 人（商業、サービス業は 5 人）以下であって、原則として直近 2 期平均の経常利益が 700 万円以下の方
限度額	運転資金・設備資金あわせて 1,500 万円 * 旧小規模企業者経営安定資金（小規模事業資金）の融資残高含む
保証期間	運転 5 年、設備 7 年
保証料率	年 0.45% ～ 1.20%
融資利率	年 1.55%
担保・保証人	（担保）不要（保証人）法人は代表者、ほか必要に応じて
受付機関	各商工会議所、各商工会
備考	責任共有制度対象

お問い合わせ先 業務部 TEL 077 (511) 1321・1322

	部署名	直通電話番号	F A X	業務担当区分	
7階	業務部	保証第1課	077-511-1321	077-524-7030	保証申込受付・保証審査調査・金融相談
		保証第2課	077-511-1322		保証・契約・担保等事務管理
		事務統括課	077-511-1325		経営支援・再生支援
	経営支援室	077-511-1323	求償債権管理・回収		
	管理部	管理課	077-511-1330		延滞債務管理・代位弁済
調整課		077-511-1340			
8階	総務部	総務課	077-511-1300	077-521-2189	人事・庶務・経理
	総合企画部	企画課	077-511-1310		保証業務企画・推進・広報
		電算課	077-511-1315		電算システム企画・運用・管理



支える味方、保証の力

滋賀県信用保証協会

〒520-0806 大津市打出浜2番1号「コロボしが21」7階・8階

TEL.077-511-1300(代表)

<http://www.cgc-shiga.or.jp>

滋賀県信用保証協会

検索

《編集・発行》滋賀県信用保証協会 総合企画部 企画課

当協会では広報の充実を図るため皆様のご意見、ご感想をお待ちしております。ご意見、お問い合わせは、TEL 077(511) 1310 までお願いいたします。

