

Credit Guarantee Corporation of SHIGA-KEN

Monthly Data

2016 April 4



支える味方、保証の力

滋賀県信用保証協会



プロパー協調融資保証制度 アシストライン

金融機関のプロパー貸付と協調して行うパッケージ保証「アシストライン」の取扱いを平成28年3月31日までとしていましたが、取扱期間を延長し平成29年3月31日まで実施します。

プロパー協調融資保証制度

アシストライン

中小企業の皆さまの事業の安定と発展をバックアップするため、滋賀県信用保証協会と金融機関との連携・協調により、より一層の支援を拡げます。

●対象者

当協会の保証対象要件に該当する中小企業者で、2期以上の決算を実施している法人および個人。

●保証限度額

2億8,000万円以内(申込額は10万円単位)

●保証期間

15年以内(据置6か月以内)

※プロパー融資期間は、協会付融資期間の原則1/2以上とします。
ただし、一括返済の場合は同期間とします。

●貸付形式

証書貸付または手形貸付

●融資利率

金融機関所定

●返済方法

分割返済または一括返済

●担保・保証人

(担保)必要に応じて
(保証人)原則、法人代表者以外は不要

●保証料率

法人はカテゴリ5以上の方、個人はカテゴリ4以上の方について通常の保証料率より0.1%引き下げます。

カテゴリ	1	2	3	4	5	6	7	8	9	
法人	1.90	1.75	1.55	1.35	1.05	0.90	0.70	0.50	0.35	
個人	1.90	1.75	1.55	1.25	1.15 ^(注1)	1.05	0.90	0.70	0.50	0.35

*有担保割引0.1%、中小企業会計割引0.1%は利用可能です。

*個人の保証料割引は、最高65万円の青色申告特別控除の適用を受けている事業者に限ります。

注1)カテゴリ5の内、次の場合は1.15%となります。

- ・個人で最高65万円の青色申告特別控除の適用を受けていない方
- ・同一の事業を営む複数の方であって金融機関からの借入に係る連帯債務を負担する方

●実施期間

平成28年4月1日～平成29年3月31日

※実施期間のうち、平成28年4月1日～平成28年9月30日(保証申込受付日)まで、法人カテゴリ5以上の方の保証料率について通常より0.1%引き下げているところを、さらに0.1%引き下げます。

●保証条件等

当協会付融資(既存の協会付融資の借換えを伴う場合は、借換対象となる協会付融資残高を控除した額)の5割以上の金額をプロパー融資実行すること。

●備考

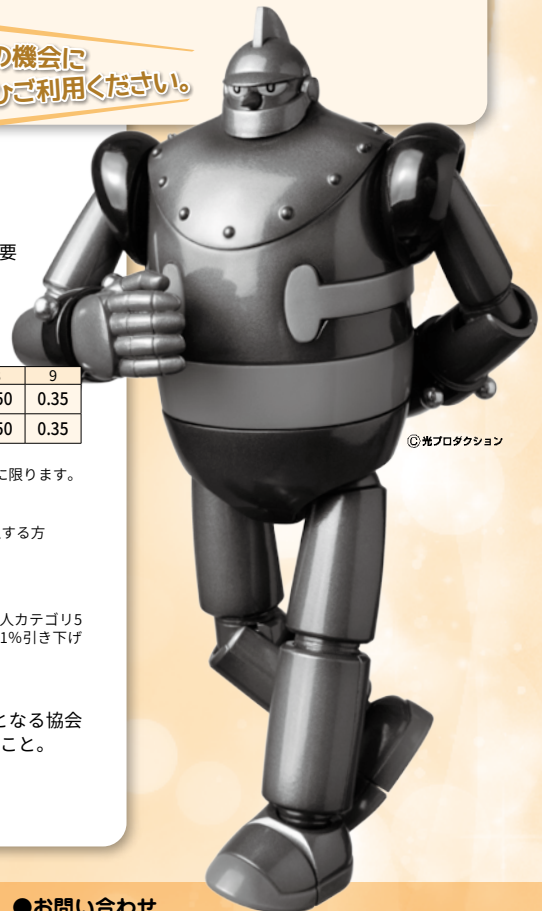
責任共有制度対象

実施期間のうち

平成28年4月1日～平成28年9月30日(保証申込受付日)まで、法人カテゴリ5以上の方の保証料率について通常より0.1%引き下げしているところを、さらに0.1%引き下げます!

カテゴリ	1	2	3	4	5	6	7	8	9
法人	1.90	1.75	1.55	1.35	0.95	0.80	0.60	0.40	0.25

この機会に
ぜひご利用ください!



©光プロダクション



支える味方、保証の力
滋賀県信用保証協会



〒520-0806 大津市打出浜2-1「コラボしが21」7・8階

●お問い合わせ

保証部保証第1課・第2課

TEL (077) 511-1321/1322

FAX (077) 524-7030 <http://www.cgc-shiga.or.jp>

保証概況

平成28年3月

平成28年3月末の保証承諾額は952億30百万円(前年比95.1%)となった。

制度別では、一般保証474億9百万円(同99.0%)、セーフティネット保証80億52百万円(同115.1%)、緊急経済対策資金保証96億80百万円(同91.4%)となった。借換保証は425億81百万円(構成比44.7%)となった。

(単位：百万円・%)

区分	当月中				年度累計			
	件数	金額	前年比		件数	金額	前年比	
			件数	金額			件数	金額
保証申込	820	9,682	74.3	73.1	8,733	103,088	90.7	93.6
保証承諾	867	10,368	76.6	76.4	8,376	95,230	91.1	95.1
保証債務残高	—	—	—	—	29,778	270,320	98.2	95.7
代位弁済(元利)	42	282	95.5	42.0	317	3,140	87.8	84.3

■ 保証申込

当月中の保証申込は、820件(前年同月比74.3%)、96億82百万円(同73.1%)となった。
1件あたりの保証申込額は11,807千円(同98.3%)となった。

■ 保証承諾

当月中の保証承諾は、867件(前年同月比76.6%)、103億68百万円(同76.4%)となった。
1件あたりの保証承諾額は11,959千円(同99.8%)となった。

金融機関群別	前年同月比(金額)								
	「地方銀行」	75.8 %	「第二地方銀行」	81.6 %	「信用金庫」	86.0 %			
	「信用組合」	84.8 %	「都市銀行」	40.3 %	「政府系金融機関」	26.6 %			
制度群別	前年同月比(金額)								
	「一般・協会制度」		76.7 %	「保険連動制度」		96.7 %			
	「滋賀県制度」		66.0 %	「市町制度」		47.1 %			
業種別	前年同月比(金額)								
	製造業		74.0 %	非製造業			77.0 %		
	建設業	58.7 %	製造業	74.0 %	サービス業	84.8 %	小売業	111.4 %	卸売業

■ 保証債務残高

当月末の保証債務残高は、29,778件(前年同月比98.2%)、2,703億20百万円(同95.7%)となった。
1件あたりの保証債務残高は9,078千円(同97.4%)となった。

■ 代位弁済

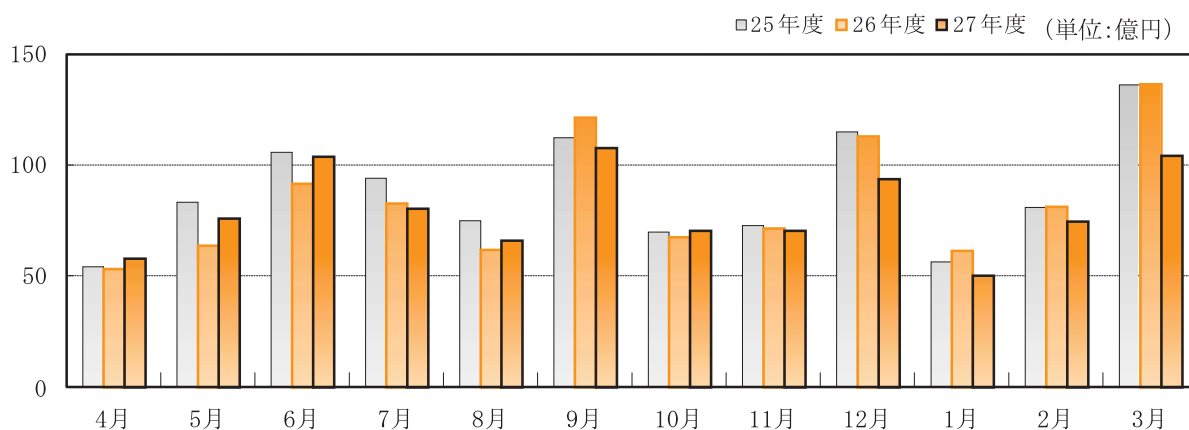
当月中の代位弁済は、42件(前年同月比95.5%)、2億82百万円(同42.0%)となった。
1件あたりの代位弁済額は6,725千円(同44.0%)となった。

■ 保証利用企業者数

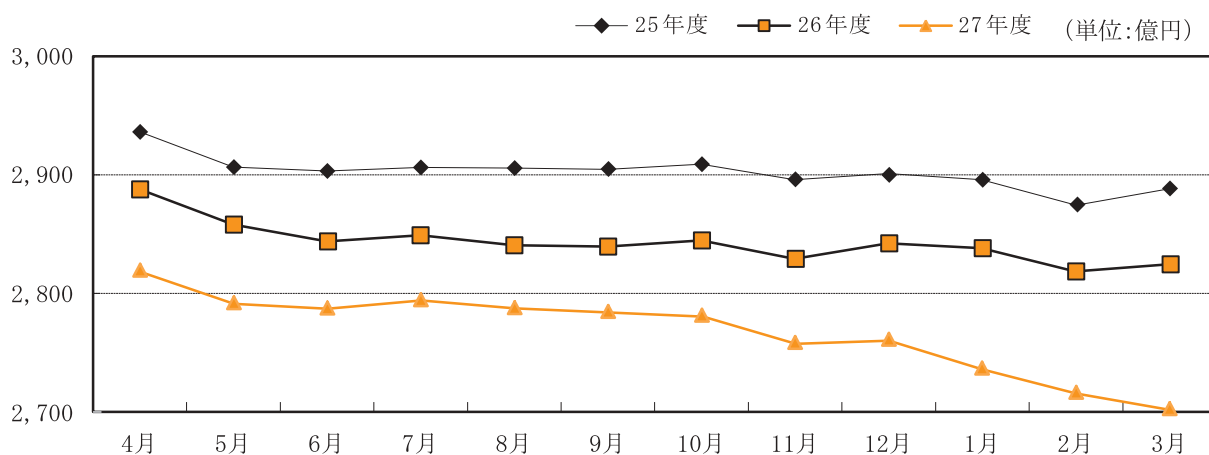
当月末の保証利用企業者数は、14,524先(前年同月比98.5%)となった。
1先あたりの保証債務残高は18,612千円(同97.2%)となった。

各表の金額は欄外に記載した単位未満を四捨五入していますので、合計欄と一致しないことがあります。

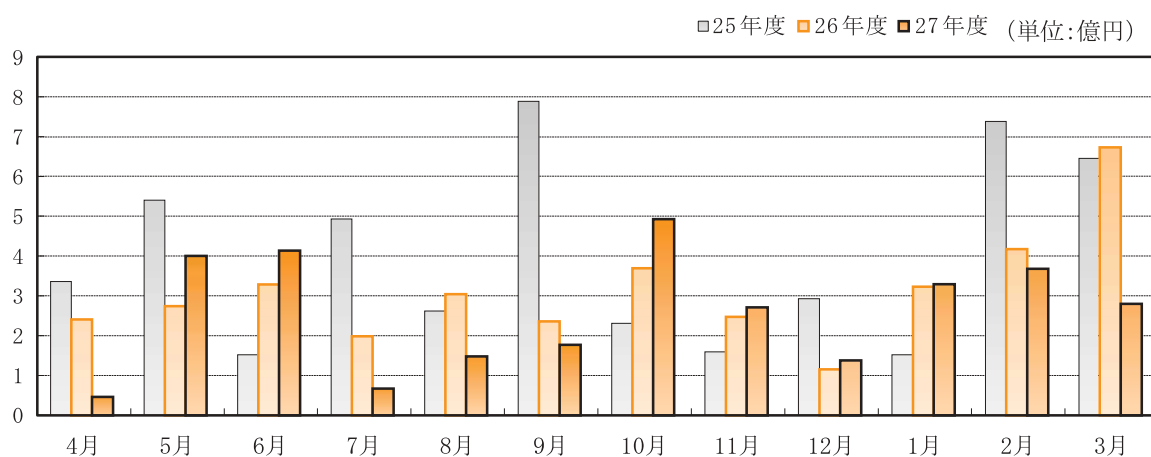
保証承諾の推移



保証債務残高の推移



代位弁済の推移



金融機関別保証状況（平成28年3月）

（単位：百万円・％）

金融機関名	保証承諾					保証債務残高 (A)				代位弁済 (B)			代弁率 B/A
	当月中		年度累計			件数	金額	前年比	構成比	年度累計			
	件数	金額	件数	金額	前年比					件数	金額	前年比	
地方銀行	469	5,752	4,454	52,351	91.4	15,359	145,081	94.1	53.7	123	1,338	82.2	0.92
滋賀	426	5,094	4,155	47,964	90.6	14,288	134,383	93.8	49.7	114	1,244	82.1	0.93
大垣共立	7	145	40	579	80.3	199	2,175	92.3	0.8	0	0	—	—
福井	0	0	4	56	148.5	28	192	96.7	0.1	1	10	—	5.41
京都	36	512	252	3,705	104.9	839	8,253	100.0	3.1	8	83	89.7	1.01
近畿大阪	0	0	1	2	—	2	7	88.8	0.0	0	0	—	—
百五銀行	0	0	2	45	156.3	3	71	—	0.0	0	0	—	—
第二地方銀行	119	2,132	1,209	19,256	94.6	4,925	56,382	95.6	20.9	71	901	101.0	1.60
関西アーバン	119	2,132	1,209	19,256	94.6	4,925	56,382	95.6	20.9	71	901	101.0	1.60
信用金庫	241	1,934	2,294	19,235	106.6	7,872	56,261	99.4	20.8	104	808	84.5	1.44
京都	31	447	349	4,686	113.8	1,420	14,676	100.1	5.4	34	377	89.5	2.57
湖東	65	327	518	3,221	97.1	1,611	8,769	102.2	3.2	19	77	141.2	0.88
滋賀中央	84	674	908	7,178	108.6	2,905	20,060	98.9	7.4	41	321	165.3	1.60
長浜	52	392	454	3,420	105.0	1,645	10,533	99.2	3.9	5	7	3.0	0.07
京都中央	9	93	65	730	99.1	285	2,140	90.4	0.8	5	26	48.8	1.21
北伊勢上野	0	0	0	0	—	6	83	78.6	0.0	0	0	—	—
信用組合	29	280	357	2,630	98.2	1,379	8,358	97.9	3.1	19	92	37.8	1.11
滋賀県	28	277	346	2,527	97.6	1,355	8,200	97.5	3.0	19	92	37.8	1.13
滋賀県民	0	0	0	0	—	0	0	—	0.0	0	0	—	—
近畿産業	1	3	9	92	112.1	15	129	118.2	0.0	0	0	—	—
京滋	0	0	2	11	165.6	9	29	116.7	0.0	0	0	—	—
都市銀行	4	175	26	913	97.9	133	2,784	97.3	1.0	0	0	—	—
みずほ	1	60	5	170	48.2	36	901	104.5	0.3	0	0	—	—
りそな	2	95	6	393	163.1	27	766	94.4	0.3	0	0	—	—
三菱東京UFJ	0	0	8	215	108.0	40	719	116.3	0.3	0	0	—	—
三井住友	1	20	7	135	96.4	30	398	69.8	0.1	0	0	—	—
政府系金融機関	5	96	36	845	98.3	110	1,454	107.9	0.5	0	0	—	—
商工組合中央金庫	5	96	36	845	98.3	109	1,454	108.0	0.5	0	0	—	—
日本政策金融公庫 (旧国民生活金融公庫)	0	0	0	0	—	1	0	41.7	0.0	0	0	—	—
農協系金融機関	0	0	0	0	—	0	0	—	0.0	0	0	—	—
その他の金融機関	0	0	0	0	—	0	0	—	0.0	0	0	—	—
合計	867	10,368	8,376	95,230	95.1	29,778	270,320	95.7	100.0	317	3,140	84.3	1.16

制度別保証状況（平成28年3月）

（単位：百万円・％）

制 度 名	保証承諾					保証債務残高 (A)				代位弁済 (B)			代弁率 B/A	
	当月中		年度累計			件数	金額	前年比	構成比	年度累計				
	件数	金額	件数	金額	前年比					件数	金額	前年比		
一般・協会制度保証	654	7,170	6,394	67,932	94.0	14,451	125,337	106.4	46.4	130	1,051	90.3	0.84	
一般保証	435	5,312	4,155	47,409	99.0	8,534	83,417	108.2	30.9	95	810	95.6	0.97	
提携保証	30	403	320	4,246	73.4	1,472	12,060	78.7	4.5	12	122	75.6	1.01	
小口零細企業保証	18	67	186	557	85.3	493	1,011	100.6	0.4	7	12	232.3	1.19	
ゴー・アップ関連	(平成18年度、19年度、20年度実施)					51	429	75.6	0.2	4	32	465.9	7.41	
エコ・サポート保証	16	82	139	914	126.1	404	1,854	140.4	0.7	1	2	—	0.12	
BCP推進保証	0	0	0	0	—	1	12	69.3	0.0	0	0	—	—	
カードローン根保証	71	297	620	2,531	96.2	1,226	4,960	94.9	1.8	2	8	132.1	0.16	
カードSmile	29	71	344	916	145.1	508	1,446	320.1	0.5	1	2	—	0.14	
当座貸越根保証	12	310	76	1,769	118.6	136	3,014	115.1	1.1	0	0	—	—	
やくしん保証	0	0	0	0	—	18	335	62.6	0.1	0	0	—	—	
商手割引根保証	0	0	4	47	87.9	4	47	90.4	0.0	0	0	—	—	
予約保証	0	0	0	0	—	1	3	91.6	0.0	0	0	—	—	
グランドアップ	(平成24年度、25年度実施)					655	2,748	67.7	1.0	7	59	134.0	2.14	
アシストライン	42	609	541	9,317	78.0	923	13,527	148.6	5.0	1	3	5.6	0.03	
経営力強化保証	1	20	9	226	86.7	21	429	137.3	0.2	0	0	—	—	
経営者保証	0	0	0	0	—	3	39	59.5	0.0	0	0	—	—	
経営ガイドライン対応保証	0	0	0	0	—	1	6	91.4	0.0	0	0	—	—	
その他	0	0	0	0	—	1	6	91.4	0.0	0	0	—	—	
保険連動制度保証	35	1,303	254	7,785	126.1	4,259	52,789	86.8	19.5	89	989	64.6	1.87	
特別小口保証	0	0	1	3	—	1	3	2220.0	0.0	0	0	—	—	
海外投資関係保証	0	0	1	10	—	5	94	85.0	0.0	0	0	—	—	
経営安定関連保証	12	276	89	2,204	151.7	3,663	37,612	77.1	13.9	84	953	68.1	2.53	
経営革新関連保証	0	0	0	0	—	6	179	91.1	0.1	0	0	—	—	
創業等関連保証	0	0	3	17	—	16	43	92.2	0.0	0	0	—	—	
創業関連保証	4	16	23	106	177.3	50	200	179.5	0.1	1	4	43.0	1.94	
再挑戦支援保証	0	0	0	0	—	1	5	88.3	0.0	0	0	—	—	
支援創業関連保証	0	0	1	2	—	1	2	—	0.0	0	0	—	—	
特定社債保証	10	480	45	2,568	127.9	116	6,553	143.7	2.4	0	0	—	—	
流動資産担保融資保証	4	355	16	851	85.5	16	835	109.3	0.3	0	0	—	—	
異分野連携新事業分野開拓関連保証	0	0	0	0	—	3	25	99.9	0.0	0	0	—	—	
地域産業集積関連保証	0	0	0	0	—	1	100	90.9	0.0	0	0	—	—	
金融安定化特別保証制度	(平成13年3月31日廃止)					20	97	68.5	0.0	0	0	—	—	
東日本大震災復興緊急保証	0	0	0	0	—	238	3,690	82.7	1.4	4	32	38.8	0.86	
経営改善サポート保証	5	176	75	2,023	128.1	122	3,350	231.1	1.2	0	0	—	—	
滋賀県制度保証	177	1,894	1,693	19,379	90.0	10,822	91,774	88.8	34.0	95	1,091	108.3	1.19	
経営支援資金	一般枠	2	10	38	231	72.3	189	666	82.6	0.2	2	23	358.2	3.51
	小規模企業者枠	15	60	150	671	66.7	1,016	2,293	87.2	0.8	7	24	40.9	1.06
	小規模企業者つなぎ枠	0	0	2	4	57.1	7	8	87.7	0.0	0	0	—	—
	小規模企業者特別枠	12	36	97	290	—	90	244	—	0.1	0	0	—	—
ネットフティ	新規枠	18	118	153	1,400	105.5	3,415	19,141	75.2	7.1	21	219	176.4	1.14
	借換枠	19	286	206	4,448	105.3	2,879	39,535	81.8	14.6	36	593	102.5	1.50
政策推進資金	新事業促進枠	2	37	3	47	167.5	36	464	91.7	0.2	0	0	—	—
	成長産業育成枠	1	5	3	8	59.1	13	58	62.0	0.0	0	0	—	—
	再生支援枠	4	42	72	789	89.4	161	2,296	115.1	0.8	5	71	—	3.09
	CO2排出量削減枠	(平成26年3月31日廃止)					2	2	83.3	0.0	0	0	—	—
	雇用支援枠	(平成26年3月31日廃止)					1	4	36.8	0.0	0	0	—	—
	省エネ枠	7	64	71	518	43.7	485	2,829	108.2	1.0	0	0	—	—
経営力強化枠	1	16	4	65	75.9	20	419	95.8	0.2	0	0	—	—	

制 度 名	保証承諾					保証債務残高 (A)				代位弁済 (B)			代弁率 B/A	
	当月中		年度累計			件数	金額	前年比	構成比	年度累計				
	件数	金額	件数	金額	前年比					件数	金額	前年比		
短期事業資金(通常枠)	14	80	157	784	67.8	71	386	68.9	0.1	3	20	476.9	5.27	
開業資金	創業枠	10	49	78	412	70.1	551	1,605	93.4	0.6	8	16	85.1	0.99
	女性創業枠	0	0	7	20	18.0	38	99	105.8	0.0	0	0	—	—
	成長枠	1	1	4	14	66.4	20	43	92.1	0.0	0	0	—	—
緊急経済対策資金(新規枠)	23	153	190	1,360	64.3	593	3,643	107.0	1.3	2	4	22.9	0.11	
緊急経済対策資金(借換枠)	48	937	458	8,321	98.2	1,128	16,551	129.6	6.1	10	115	84.1	0.69	
滋賀の新しい産業づくり 促進資金金融					(平成26年3月31日廃止)	4	21	42.5	0.0	0	0	—	—	
中小企業金融 円滑化促進資金					(平成15年3月31日廃止)	8	53	86.6	0.0	0	0	—	—	
立地促進資金保証	0	0	0	0	—	1	51	99.8	0.0	0	0	—	—	
震災緊急対策資金(新規枠)					(平成25年3月31日廃止)	54	717	77.8	0.3	1	5	—	0.74	
震災緊急対策資金(借換枠)					(平成25年3月31日廃止)	40	647	84.7	0.2	0	0	—	—	
市町制度保証	1	2	35	133	84.1	246	420	76.9	0.2	3	9	36.8	2.14	
市町小口簡易資金	1	2	18	62	39.3	229	354	64.8	0.1	3	9	36.8	2.54	
長浜市創業支援	0	0	17	71	—	17	66	—	0.0	0	0	—	—	
合 計	867	10,368	8,376	95,230	95.1	29,778	270,320	95.7	100.0	317	3,140	84.3	1.16	

業種別保証状況 (平成28年3月)

(単位：百万円・%)

業 種 名	保証承諾					保証債務残高 (A)				代位弁済 (B)			代弁率 B/A
	当月中		年度累計			件数	金額	前年比	構成比	年度累計			
	件数	金額	件数	金額	前年比					件数	金額	前年比	
製 造 業	147	2,099	1,271	16,519	95.8	5,433	59,082	93.2	21.9	51	699	167.4	1.18
農 林 漁 業	0	0	9	74	130.1	34	206	101.7	0.1	0	0	—	—
鉱 業	2	33	6	138	205.4	29	523	97.2	0.2	0	0	—	—
建 設 業	248	2,251	2,840	28,696	95.2	8,131	67,572	95.4	25.0	82	877	60.6	1.30
卸 売 業	59	813	581	7,805	94.8	1,990	21,240	91.8	7.9	36	341	132.3	1.61
小 売 業	148	1,463	1,318	13,080	97.0	4,861	39,163	95.3	14.5	58	558	89.0	1.42
飲 食 業	38	408	390	3,129	79.0	1,859	11,905	92.8	4.4	37	273	161.4	2.29
運 送 倉 庫 業	22	419	232	3,802	85.9	1,014	13,652	99.7	5.1	2	3	1.3	0.02
サ ー ビ ス 業	147	1,840	1,266	13,778	98.9	4,603	37,943	97.8	14.0	39	261	82.4	0.69
不 動 産 業	39	810	312	6,586	108.8	1,047	13,088	101.7	4.8	12	128	49.4	0.98
そ の 他 の 産 業	17	234	151	1,622	64.4	777	5,946	115.9	2.2	0	0	—	—
合 計	867	10,368	8,376	95,230	95.1	29,778	270,320	95.7	100.0	317	3,140	84.3	1.16

市町別保証状況（平成28年3月）

（単位：百万円・％）

市町名	保証承諾					保証債務残高 (A)				代位弁済 (B)			代弁率 B/A
	当月中		年度累計			件数	金額	前年比	構成比	年度累計			
	件数	金額	件数	金額	前年比					件数	金額	前年比	
大津市	152	2,001	1,437	18,676	99.3	5,155	49,270	94.0	18.2	64	618	115.9	1.25
彦根市	77	755	812	8,646	91.0	2,758	24,919	93.9	9.2	22	202	53.1	0.81
長浜市	102	1,108	982	10,403	109.7	3,343	29,921	98.2	11.1	16	70	20.3	0.23
近江八幡市	54	544	505	5,575	87.9	1,794	16,636	92.9	6.2	36	509	378.7	3.06
草津市	69	1,038	651	8,720	91.1	2,191	21,221	95.9	7.9	35	456	76.2	2.15
守山市	38	609	378	4,343	101.0	1,489	12,778	94.9	4.7	31	294	158.3	2.30
栗東市	43	897	347	5,261	87.0	1,340	14,333	95.2	5.3	20	265	54.6	1.85
甲賀市	67	716	564	5,898	92.1	2,216	18,550	95.3	6.9	23	171	49.1	0.92
野洲市	20	352	293	3,375	87.7	1,036	9,622	94.6	3.6	6	22	52.6	0.22
湖南市	35	421	296	3,824	86.3	1,164	11,996	96.5	4.4	2	2	1.4	0.02
高島市	34	435	348	3,725	97.5	1,396	12,270	93.4	4.5	13	94	77.7	0.76
東近江市	98	718	877	8,244	92.8	2,921	23,802	98.0	8.8	40	301	244.2	1.27
米原市	27	373	288	2,786	128.4	861	7,352	102.2	2.7	0	0	—	—
日野町	11	103	149	1,171	113.3	541	3,412	105.8	1.3	0	0	—	—
竜王町	8	44	106	987	77.6	358	3,207	101.1	1.2	0	0	—	—
愛荘町	15	153	178	1,871	84.5	582	5,937	97.0	2.2	5	103	403.1	1.73
豊郷町	8	48	63	781	130.4	209	1,911	106.6	0.7	0	0	—	—
甲良町	5	32	52	497	64.6	218	1,679	89.7	0.6	0	0	—	—
多賀町	4	24	50	448	71.4	206	1,504	91.4	0.6	4	33	846.0	2.20
合計	867	10,368	8,376	95,230	95.1	29,778	270,320	95.7	100.0	317	3,140	84.3	1.16



市町別小口簡易資金保証状況 (平成28年3月)

(単位：百万円・%)

市町名	保証承諾					保証債務残高 (A)				代位弁済 (B)			代弁率 B/A
	当月中		年度累計			件数	金額	前年比	構成比	年度累計			
	件数	金額	件数	金額	前年比					件数	金額	前年比	
大津市	0	0	13	43	141.3	77	108	67.8	30.4	2	5	63.3	4.84
彦根市	1	2	3	11	47.6	20	43	86.3	12.1	0	0	—	—
長浜市	0	0	0	0	—	3	8	51.2	2.1	0	0	—	—
近江八幡市	0	0	0	0	—	4	5	55.2	1.3	0	0	—	—
草津市	0	0	1	5	118.4	10	19	65.5	5.4	1	4	135.8	19.88
守山市	0	0	0	0	—	3	1	10.2	0.2	0	0	—	—
栗東市	0	0	0	0	—	9	13	59.6	3.6	0	0	—	—
甲賀市	0	0	0	0	—	20	35	61.0	10.0	0	0	—	—
野洲市	0	0	0	0	—	2	4	46.9	1.0	0	0	—	—
湖南市	0	0	0	0	—	2	1	41.8	0.2	0	0	—	—
高島市	0	0	0	0	—	7	6	41.7	1.7	0	0	—	—
東近江市	0	0	0	0	—	44	76	67.3	21.6	0	0	—	—
米原市	0	0	0	0	—	1	2	42.3	0.4	0	0	—	—
日野町	0	0	1	4	54.3	17	18	52.8	5.1	0	0	—	—
竜王町	0	0	0	0	—	3	5	72.4	1.4	0	0	—	—
愛荘町	0	0	0	0	—	1	1	49.1	0.3	0	0	—	—
豊郷町	0	0	0	0	—	0	0	—	0.0	0	0	—	—
甲良町	0	0	0	0	—	1	4	79.7	1.0	0	0	—	—
多賀町	0	0	0	0	—	5	8	68.0	2.2	0	0	—	—
合計	1	2	18	62	39.3	229	354	64.8	100.0	3	9	36.8	2.54



プロパー協調融資保証制度（アシストライン）
金融機関別保証状況（平成28年3月）

（単位：百万円・％）

金融機関名	保証承諾					保証債務残高(A)				代位弁済(B)			代弁率 B/A
	当月中		年度累計							年度累計			
	件数	金額	件数	金額	前年比	件数	金額	前年比	構成比	件数	金額	前年比	
滋賀銀行	17	222	297	5,418	76.2	497	7,671	141.5	56.7	0	0	—	—
大垣共立銀行	0	0	3	45	77.6	7	82	154.4	0.6	0	0	—	—
福井銀行	0	0	1	3	—	1	2	—	0.0	0	0	—	—
京都銀行	0	0	16	420	87.7	40	727	177.2	5.4	0	0	—	—
関西アーバン銀行	8	161	54	1,125	58.8	111	1,807	129.1	13.4	0	0	—	—
京都信用金庫	2	13	49	783	103.4	82	1,184	197.8	8.8	0	0	—	—
湖東信用金庫	3	37	22	221	148.1	30	256	213.8	1.9	0	0	—	—
滋賀中央信用金庫	8	90	69	790	94.4	94	1,013	160.1	7.5	1	3	—	0.34
長浜信用金庫	1	40	4	60	53.6	11	139	134.8	1.0	0	0	—	—
京都中央信用金庫	2	37	11	178	116.0	18	187	178.8	1.4	0	0	—	—
滋賀県信用組合	1	10	11	158	107.7	17	242	271.2	1.8	0	0	—	—
近畿産業信用組合	0	0	1	35	100.0	1	35	350.0	0.3	0	0	—	—
りそな銀行	0	0	1	60	—	1	53	—	0.4	0	0	—	—
三菱東京UFJ銀行	0	0	0	0	—	1	17	89.3	0.1	0	0	—	—
三井住友銀行	0	0	0	0	—	2	17	30.0	0.1	0	0	—	—
商工組合中央金庫	0	0	2	23	19.7	10	96	109.7	0.7	0	0	—	—
合計	42	609	541	9,317	78.0	923	13,527	148.6	100.0	1	3	5.6	0.03

※プロパー協調融資保証制度（アシストライン）をご利用いただいている金融機関のみ掲載しております。



◇「特定社債保証」の保証料率引き下げ継続について◇

平成 28 年 3 月 31 日までとしていた「特定社債保証」の保証料率引き下げを、平成 29 年 3 月 31 日まで延長します。

起債にかかる総コストの低減が図れるとともに、特定社債の利用により安定的な資金の調達が可能となります。

対象社債	中小企業が該当事業の用に供する資金調達のために発行する私募債									
保証限度額	4 億 5,000 万円 80%保証であり社債の最高発行限度額は 5 億 6,000 万円（最低発行額 3,000 万円）									
保証期間	2 年以上 7 年以内									
融資利率	発行体所定利率									
社債金額	1,000 万円の 1 種。ただし、社債の総額 5 億円以上の場合は 2,000 万円とする。									
担保・保証人	(担保)2 億円超は原則有担保 (保証人)不要									
信用保証料率	料率区分	1	2	3	4	5	6	7	8	9
	引下前	1.76	1.60	1.44	1.28	1.08	0.88	0.72	0.56	0.40
	引下後	1.58	1.44	1.29	1.15	0.97	0.79	0.64	0.50	0.36
引き下げ 実施期間	平成 29 年 3 月 31 日まで									



10%引き下げ!

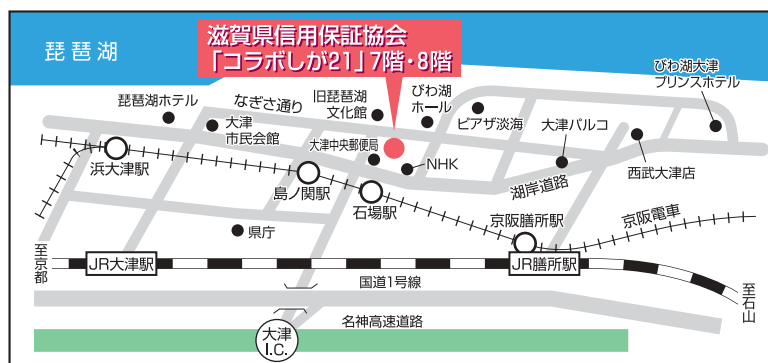
適債要件

発行人資格要件			
項目	基準 1	基準 2	基準 3
純資産	5,000 万円以上 3 億円未満	3 億円以上 5 億円未満	5 億円以上
(1) 自己資本比率 (2) 純資産倍率	20%以上 2.0 倍以上	20%以上 1.5 倍以上	15%以上 1.5 倍以上
(3) 使用総資本事業利益率 (4) インタレスト・カバレッジ・レーシオ	10%以上 2.0 倍以上	10%以上 1.5 倍以上	5%以上 1.0 倍以上
基準 1、基準 2 あるいは基準 3 においてそれぞれ (1) (2) のうち 1 項目および (3) (4) のうち 1 項目該当する必要があります。			

MD4 2016 April

Credit Guarantee Corporation of SHIGA-KEN

	部署名	直通電話番号	FAX	業務担当区分
7階	保証部	保証第1課	077-511-1321	保証申込受付・保証審査調査・金融相談 保証・契約・担保等事務管理 経営支援・再生支援 求償債権管理・回収 延滞債務管理・代位弁済 人事・庶務・経理 保証業務企画・推進・広報 電算システム企画・運用・管理
		保証第2課	077-511-1322	
		事務統括課	077-511-1325	
	経営支援部	077-511-1323	077-524-7030	
	管理部	管理課		
調整課		077-511-1340		
8階	総務企画部	総務課	077-511-1300	077-521-2189
		企画課	077-511-1310	
		電算課	077-511-1315	



支える味方、保証の力

滋賀県信用保証協会



〒520-0806 大津市打出浜2番1号「コラボしが21」7階・8階

TEL.077-511-1300(代表)

<http://www.cg-shiga.or.jp>

滋賀県信用保証協会

検索



《編集・発行》滋賀県信用保証協会 総務企画部 企画課

当協会では広報の充実を図るため皆様のご意見、ご感想をお待ちしております。ご意見、お問い合わせは、TEL 077(511) 1310 までお願いいたします。