

Credit Guarantee Corporation Monthly Data of SHIGA-KEN

2019年
04



きっかけは、その保証でありたい

滋賀県信用保証協会



目次

保証概況	P 2
金融機関別保証状況	P 4
制度別保証状況	P 5
業種別保証状況	P 6
市町別保証状況	P 7
市町別小口簡易資金保証状況	P 8
保証債務残高ランキング 200	P 9
保証利用先数ランキング 150	P 11
新規保証利用先数ランキング	P 12
プロパー協調融資保証制度（アシストライン）金融機関別保証状況	P 13
事業性評価保証制度（リレーション）金融機関別保証状況	P 13
短期継続融資保証制度（ケイゾク（通常枠））金融機関別保証状況	P 14
短期継続融資保証制度（ケイゾク（税理士連携枠））金融機関別保証状況	P 14

保証概況

平成31年3月

平成31年3月末の保証承諾累計額は876億32百万円(前年比104.6%)となった。

制度別では、一般保証379億25百万円(同96.0%)、セーフティネット保証23億10百万円(同59.9%)、
 プロパー協調融資保証(アシストライン)53億84百万円(同81.0%)、
 短期継続融資保証(ケイゾク)は通常枠・税理士連携枠の合算で205億68百万円(同219.9%)、
 借換保証351億89百万円(構成比40.2%)となった。

(単位：百万円・%)

区分	当月中				年度累計			
	件数	金額	前年比		件数	金額	前年比	
			件数	金額			件数	金額
保証申込	828	9,488	96.5	105.5	9,074	96,503	101.6	105.5
保証承諾	826	9,132	94.5	98.3	8,548	87,632	100.9	104.6
保証債務残高	—	—	—	—	27,420	230,565	96.7	95.7
代位弁済(元利)	26	260	96.3	79.6	327	2,716	84.7	69.5

■ 保証申込

当月中の保証申込は、828件(前年同月比96.5%)、94億88百万円(同105.5%)となった。
 1件あたりの保証申込額は11,458千円(同109.3%)となった。

■ 保証承諾

当月中の保証承諾は、826件(前年同月比94.5%)、91億32百万円(同98.3%)となった。
 1件あたりの保証承諾額は11,056千円(同104.0%)となった。

金融機関群別	前年同月比(金額)					
	「地方銀行」	113.0 %	「第二地方銀行」	69.2 %	「信用金庫」	96.5 %
	「信用組合」	136.0 %	「都市銀行」	53.1 %	「政府系金融機関」	107.7 %
	「農協系金融機関」	— %				
制度群別	前年同月比(金額)					
	「一般・協会制度」	116.5 %	「保険連動制度」	44.8 %		
	「滋賀県制度」	56.8 %	「市町制度」	211.8 %		
業種別	前年同月比(金額)					
		製造業	92.5 %	非製造業	99.5 %	
	建設業	サービス業		製造業	小売業	不動産
	82.0 %	92.6 %	92.5 %	79.8 %	138.5 %	

■ 保証債務残高

当月末の保証債務残高は、27,420件(前年同月比96.7%)、2,305億65百万円(同95.7%)となった。
 1件あたりの保証債務残高は8,409千円(同99.0%)となった。

■ 代位弁済

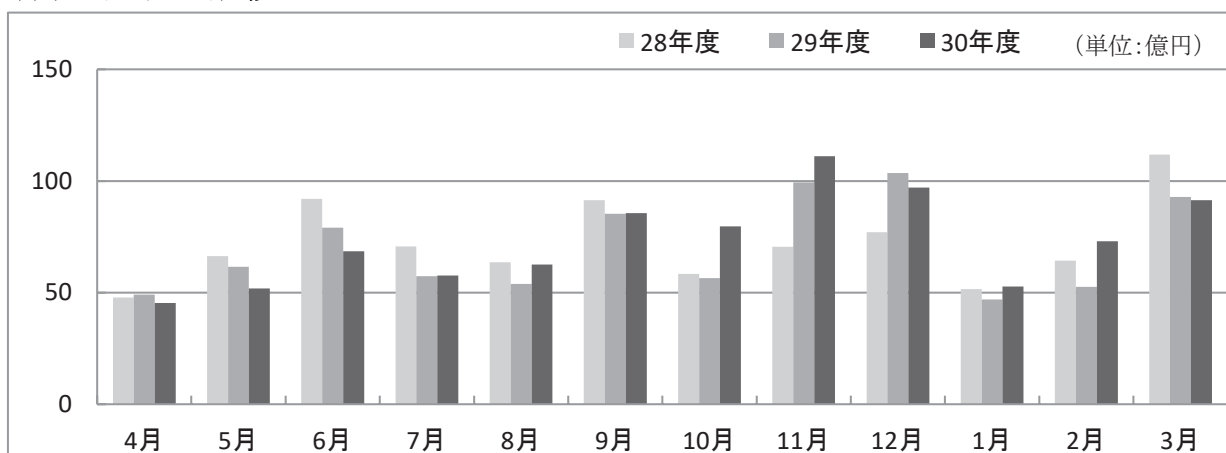
当月中の代位弁済は、26件(前年同月比96.3%)、2億60百万円(同79.6%)となった。
 1件あたりの代位弁済額は9,983千円(同82.7%)となった。

■ 保証利用企業者数

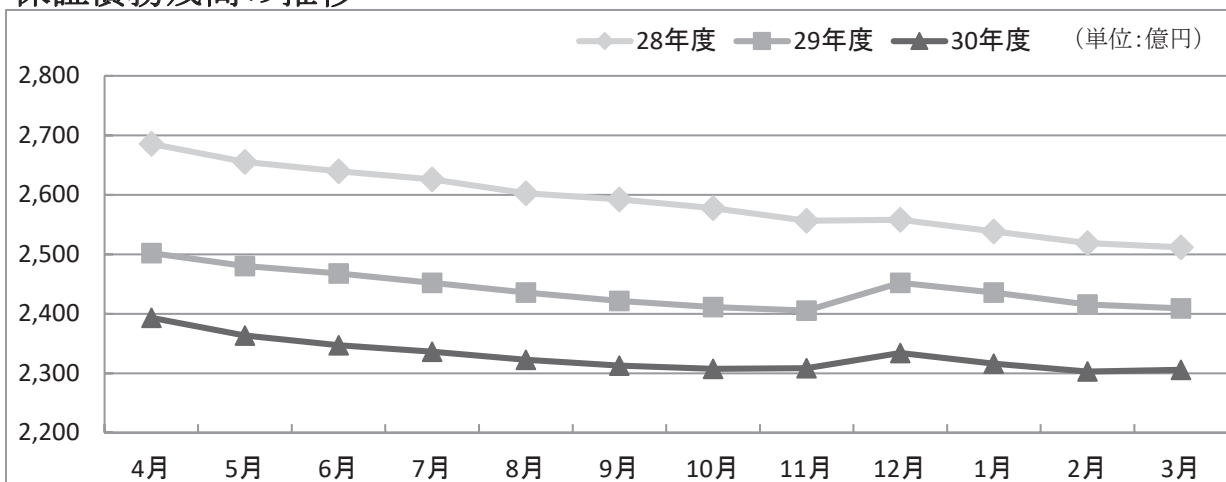
当月末の保証利用企業者数は、13,385先(前年同月比97.1%)となった。
 1先あたりの保証債務残高は17,226千円(同98.5%)となった。

各表の金額は欄外に記載した単位未満を四捨五入していますので、合計欄と一致しないことがあります。

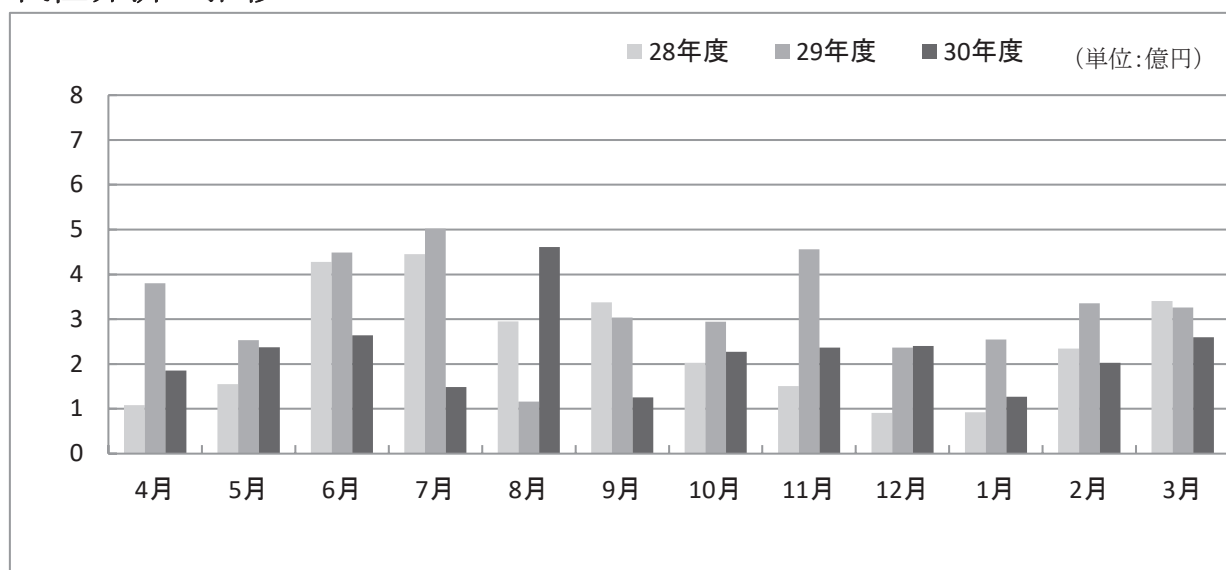
保証承諾の推移



保証債務残高の推移



代位弁済の推移



金融機関別保証状況（平成31年3月）

（単位：百万円・％）

金融機関名	保証承諾					保証債務残高 (A)				代位弁済 (B)			代弁率 B/A
	当月中		年度累計			件数	金額	前年比	構成比	年度累計			
	件数	金額	件数	金額	前年比					件数	金額	前年比	
地方銀行	407	4,847	4,425	46,532	104.2	13,683	117,902	93.5	51.1	116	877	42.6	0.74
滋賀	391	4,690	4,204	44,038	106.5	12,727	109,573	93.8	47.5	102	807	42.4	0.74
大垣共立	4	39	33	468	73.0	160	1,576	87.4	0.7	4	27	99.5	1.69
福井	0	0	1	1	10.0	19	71	73.5	0.0	1	2	94.2	2.52
京都	12	118	186	1,945	72.8	772	6,560	90.4	2.8	9	42	32.6	0.64
近畿大阪	0	0	1	80	4000.0	3	83	1768.9	0.0	0	0	—	—
百五	0	0	0	0	—	2	39	72.9	0.0	0	0	—	—
第二地方銀行	98	1,571	1,080	17,053	95.4	4,309	49,618	95.7	21.5	75	866	107.1	1.75
関西アーバン	98	1,571	1,080	17,053	95.4	4,309	49,618	95.7	21.5	75	866	107.1	1.75
信用金庫	255	2,090	2,578	19,723	116.2	7,867	51,360	100.5	22.3	112	814	88.4	1.59
京都	41	546	365	4,245	114.8	1,250	11,674	98.8	5.1	26	265	96.8	2.27
湖東	53	411	501	3,187	105.7	1,526	8,027	99.7	3.5	16	88	72.4	1.10
滋賀中央	90	637	1,173	8,556	122.8	3,190	20,258	104.9	8.8	46	315	75.2	1.56
長浜	67	395	467	2,855	106.7	1,619	9,399	97.1	4.1	18	95	102.1	1.01
京都中央	4	101	71	875	142.6	276	1,964	89.8	0.9	6	51	363.1	2.62
北伊勢上野	0	0	1	5	—	6	38	74.1	0.0	0	0	—	—
信用組合	63	522	445	3,634	111.6	1,358	8,503	103.0	3.7	24	158	134.7	1.86
滋賀県	62	512	442	3,603	112.1	1,337	8,404	103.1	3.6	24	158	245.0	1.89
滋賀県民	0	0	0	0	—	0	0	—	0.0	0	0	—	—
近畿産業	1	10	3	31	110.2	18	85	93.7	0.0	0	0	—	—
京滋	0	0	0	0	—	3	13	86.8	0.0	0	0	—	—
都市銀行	1	80	8	477	90.7	96	1,943	90.0	0.8	0	0	—	—
みずほ	1	80	2	130	206.3	15	214	46.8	0.1	0	0	—	—
りそな	0	0	4	327	140.6	22	1,012	128.0	0.4	0	0	—	—
三菱UFJ	0	0	1	10	8.0	34	451	77.7	0.2	0	0	—	—
三井住友	0	0	1	10	9.5	25	266	80.3	0.1	0	0	—	—
政府系金融機関	2	22	12	214	42.3	106	1,239	82.2	0.5	0	0	—	—
商工組合中央金庫	2	22	12	214	42.3	106	1,239	82.2	0.5	0	0	—	—
農協系金融機関	0	0	0	0	—	1	0	25.2	0.0	0	0	—	—
滋賀県信用農業 協同組合連合会	0	0	0	0	—	1	0	25.2	0.0	0	0	—	—
その他の金融機関	0	0	0	0	—	0	0	—	0.0	0	0	—	—
合計	826	9,132	8,548	87,632	104.6	27,420	230,565	95.7	100.0	327	2,716	69.5	1.18

制度別保証状況（平成31年3月）

（単位：百万円・％）

制 度 名	保証承諾					保証債務残高 (A)				代位弁済 (B)			代弁率 B/A	
	当月中		年度累計			件数	金額	前年比	構成比	年度累計				
	件数	金額	件数	金額	前年比					件数	金額	前年比		
一般・協会制度保証	697	7,771	7,288	74,723	110.4	16,697	147,276	105.1	63.9	167	1,123	66.2	0.76	
一般保証	322	3,542	3,449	37,925	96.0	9,540	88,258	98.8	38.3	129	925	68.5	1.05	
提携保証	9	108	72	1,086	69.2	720	4,516	69.1	2.0	10	84	79.5	1.86	
小口零細企業保証	12	61	168	577	139.6	502	1,049	107.4	0.5	10	27	298.5	2.60	
ゴー・アップ関連	(平成20年7月24日取扱終了)					28	211	76.7	0.1	1	30	1247.7	14.24	
エコ・サポート保証	(平成30年6月29日取扱終了)					287	1,062	69.7	0.5	0	0	—	—	
カードローン根保証	37	171	455	2,032	95.6	955	4,064	93.8	1.8	5	16	88.2	0.39	
カードSmile	54	167	362	1,004	89.5	714	1,987	105.1	0.9	7	16	144.9	0.82	
当座貸越根保証	7	120	65	1,401	91.6	122	2,477	92.2	1.1	0	0	—	—	
やくしん保証	0	0	0	0	—	12	213	78.3	0.1	0	0	—	—	
商手割引根保証	0	0	2	22	52.4	2	22	52.4	0.0	0	0	—	—	
グランドアップ	(平成26年3月31日取扱終了)					197	760	66.8	0.3	2	11	43.4	1.44	
アシストライン	32	587	371	5,384	81.0	1,264	15,074	94.1	6.5	2	7	4.3	0.05	
リレーション	15	172	138	2,311	—	116	1,922	—	0.8	0	0	—	—	
小規模特別保証	(平成30年3月31日取扱終了)					163	514	64.6	0.2	1	7	477.1	1.35	
ロングラン	(平成30年3月31日取扱終了)					92	4,631	87.7	2.0	0	0	—	—	
ロングラン70	19	897	39	2,032	—	30	1,716	—	0.7	0	0	—	—	
ケイゾク	190	1,948	2,148	20,568	219.9	1,928	18,226	211.6	7.9	0	0	—	—	
経営力強化保証	0	0	0	0	—	8	167	73.0	0.1	0	0	—	—	
経営者保証	(平成30年3月31日取扱終了)					1	15	71.4	0.0	0	0	—	—	
ガイドライン対応保証	0	0	3	71	78.2	9	193	200.8	0.1	0	0	—	—	
条件変更改善型借換保証	0	0	5	195	—	5	184	—	0.1	0	0	—	—	
財務要件型無保証人保証	0	0	1	10	—	1	9	—	0.0	0	0	—	—	
昇龍道・おもてなし	0	0	0	0	—	1	4	88.3	0.0	0	0	—	—	
その他	0	0	0	0	—	1	4	88.3	0.0	0	0	—	—	
保険連動制度保証	29	522	324	4,793	114.0	2,845	32,171	86.6	14.0	70	719	65.1	2.24	
特別小口保証	0	0	0	0	—	3	6	85.0	0.0	0	0	—	—	
海外投資関係保証	0	0	0	0	—	4	62	94.5	0.0	0	0	—	—	
経営安定関連保証	4	148	25	943	83.1	1,903	17,639	78.2	7.7	58	634	66.5	3.59	
経営革新関連保証	0	0	0	0	—	5	138	95.3	0.1	0	0	—	—	
創業等関連保証	0	0	3	10	8.5	23	130	98.0	0.1	1	5	—	3.77	
創業関連保証	18	67	232	979	161.3	387	1,427	186.5	0.6	3	18	269.6	1.24	
再挑戦支援保証	0	0	0	0	—	1	3	82.1	0.0	0	0	—	—	
支援創業関連保証	(平成30年3月31日取扱終了)					1	1	86.0	0.0	0	0	—	—	
特定社債保証	1	80	19	1,512	103.3	130	6,132	97.7	2.7	0	0	—	—	
流動資産担保融資保証	2	160	9	429	83.8	8	349	57.0	0.2	1	22	—	6.17	
異分野連携新事業分野	0	0	0	0	—	1	10	28.8	0.0	3	25	—	247.01	
開拓関連保証	(平成13年3月31日取扱終了)					7	39	75.0	0.0	1	6	—	16.26	
金融安定化	0	0	0	0	—	158	1,714	76.1	0.7	3	10	20.9	0.61	
特別保証制度	4	67	36	919	277.1	212	4,494	105.9	1.9	0	0	—	—	
東日本大震災復興緊急保証	0	0	0	0	—	2	26	99.5	0.0	0	0	—	—	
経営改善サポート保証	0	0	0	0	—	2	26	99.5	0.0	0	0	—	—	
その他	0	0	0	0	—	2	26	99.5	0.0	0	0	—	—	
滋賀県制度保証	97	822	913	7,984	67.5	7,751	50,831	80.2	22.0	85	860	78.6	1.69	
経営支援資金	一般枠	2	14	15	86	186.4	86	226	75.3	0.1	0	0	—	—
	小規模企業者枠	10	45	84	340	63.5	610	1,289	78.7	0.6	9	21	86.5	1.63
	小規模企業者つなぎ枠	(平成30年3月31日取扱終了)					2	2	36.2	0.0	1	0	—	11.62
ネットファイ	小規模企業者特別枠	28	88	195	598	240.0	403	832	157.7	0.4	1	3	55.1	0.32
	新規枠	5	74	31	299	35.0	1,839	7,025	69.4	3.0	13	23	22.8	0.33
政策推進資金	借換枠	9	243	45	1,095	58.4	1,620	16,719	74.7	7.3	26	441	71.2	2.64
	新事業促進枠	0	0	2	19	148.4	26	188	83.8	0.1	0	0	—	—
	成長産業育成枠	0	0	0	0	—	10	101	86.4	0.0	0	0	—	—
	再生支援枠	0	0	18	123	54.3	148	1,516	83.2	0.7	2	18	18.3	1.17
	CO2排出量削減枠	(平成26年3月31日取扱終了)					1	1	39.8	0.0	0	0	—	—
	省エネ枠	1	3	9	61	32.6	502	1,969	84.1	0.9	0	0	—	—
経営力強化枠	0	0	0	0	—	15	269	82.3	0.1	0	0	—	—	
空き家・空き店舗再生枠	0	0	0	0	—	0	0	—	0.0	1	11	—	—	

制度名	保証承諾					保証債務残高 (A)				代位弁済 (B)			代弁率 B/A	
	当月中		年度累計			件数	金額	前年比	構成比	年度累計				
	件数	金額	件数	金額	前年比					件数	金額	前年比		
短期事業資金(通常枠)	10	50	96	536	88.9	49	270	92.9	0.1	0	0	—	—	
開業資金	創業枠	8	41	71	391	92.9	401	1,208	93.4	0.5	2	8	20.5	0.65
	創業サポート枠	3	20	16	85	107.4	30	157	241.7	0.1	0	0	—	—
	女性創業枠	3	20	18	74	98.2	65	153	105.7	0.1	4	7	904.3	4.36
	成長枠	(平成28年3月31日取扱終了)					8	12	50.7	0.0	0	0	—	—
緊急経済対策資金(新規枠)	2	6	54	266	40.3	574	2,044	72.1	0.9	5	25	284.1	1.24	
緊急経済対策資金(借換枠)	16	219	259	4,010	68.2	1,300	16,258	89.8	7.1	21	303	199.3	1.87	
滋賀の新しい産業づくり促進資金	(平成26年3月31日取扱終了)					2	6	71.8	0.0	0	0	—	—	
中小企業金融円滑化促進資金	(平成15年3月31日取扱終了)					4	33	85.6	0.0	0	0	—	—	
立地促進資金保証	0	0	0	0	—	1	50	99.6	0.0	0	0	—	—	
震災緊急対策資金(新規枠)	(平成25年3月31日取扱終了)					25	253	66.6	0.1	0	0	—	—	
震災緊急対策資金(借換枠)	(平成25年3月31日取扱終了)					30	250	76.6	0.1	0	0	—	—	
市町制度保証	3	18	23	134	152.8	127	287	102.5	0.1	5	13	102.9	4.51	
市町小口簡易資金	0	0	11	59	90.1	90	164	84.6	0.1	5	13	192.1	7.92	
長浜市創業支援	3	18	12	75	336.3	37	124	142.7	0.1	0	0	—	—	
合計	826	9,132	8,548	87,632	104.6	27,420	230,565	95.7	100.0	327	2,716	69.5	1.18	

業種別保証状況 (平成31年3月)

(単位: 百万円・%)

業種名	保証承諾					保証債務残高 (A)				代位弁済 (B)			代弁率 B/A
	当月中		年度累計			件数	金額	前年比	構成比	年度累計			
	件数	金額	件数	金額	前年比					件数	金額	前年比	
製造業	134	1,472	1,276	14,376	101.7	4,587	45,274	91.5	19.6	47	526	85.0	1.16
農林漁業	0	0	9	69	58.5	35	203	97.2	0.1	0	0	—	—
鉱業	1	37	7	464	370.3	21	704	151.8	0.3	0	0	—	—
建設業	263	2,656	2,789	25,327	97.0	7,609	58,221	95.5	25.3	82	643	51.8	1.11
卸売業	48	672	544	5,964	89.3	1,751	16,618	92.2	7.2	26	269	110.0	1.62
小売業	116	901	1,245	11,691	98.9	4,226	33,717	95.7	14.6	78	630	94	1.87
飲食業	43	294	464	3,203	110.5	1,777	10,252	96.2	4.4	41	301	101.7	2.94
運送倉庫業	29	723	275	5,020	137.0	912	12,423	99.3	5.4	2	4	4.3	0.03
サービス業	135	1,519	1,382	12,728	109.3	4,471	33,121	96.1	14.4	50	340	64.2	1.03
不動産業	48	801	496	8,323	137.1	1,199	15,337	114.0	6.7	1	3	1.5	0.02
その他の産業	9	57	61	467	85.6	832	4,693	86.6	2.0	0	0	—	—
合計	826	9,132	8,548	87,632	104.6	27,420	230,565	95.7	100.0	327	2,716	69.5	1.18

市町別保証状況 (平成31年3月)

(単位: 百万円・%)

市町名	保証承諾					保証債務残高 (A)				代位弁済 (B)			代弁率 B/A
	当月中		年度累計			件数	金額	前年比	構成比	年度累計			
	件数	金額	件数	金額	前年比					件数	金額	前年比	
大津市	134	1,582	1,551	17,821	112.5	4,767	42,676	96.8	18.5	102	763	81.0	1.79
彦根市	71	592	695	6,241	82.8	2,547	20,793	91.9	9.0	28	193	53.1	0.93
長浜市	107	941	954	8,946	111.3	3,179	26,080	96.1	11.3	34	256	58.6	0.98
近江八幡市	54	521	549	5,218	95.9	1,640	13,743	91.8	6.0	35	356	477.1	2.59
草津市	64	907	678	7,660	103.0	2,037	18,787	98.0	8.1	25	281	133.1	1.49
守山市	36	394	443	4,501	107.9	1,378	11,405	100.1	4.9	18	123	33.9	1.08
栗東市	31	478	411	5,062	110.9	1,191	12,254	96.9	5.3	21	202	415.5	1.65
甲賀市	52	429	548	4,814	90.6	1,934	14,587	91.4	6.3	4	17	4.2	0.12
野洲市	28	556	304	3,623	131.4	982	8,187	104.2	3.6	6	36	20.1	0.44
湖南市	51	745	352	4,407	125.2	1,059	10,220	96.4	4.4	6	75	39.9	0.73
高島市	43	461	393	4,294	114.5	1,242	10,523	99.2	4.6	5	77	32.8	0.73
東近江市	81	683	881	7,883	103.2	2,740	20,481	94.8	8.9	24	205	56.3	1.00
米原市	25	358	239	2,073	95.0	781	6,031	92.9	2.6	5	8	113.9	0.13
日野町	4	16	122	1,016	118.6	454	2,718	93.9	1.2	8	29	76.2	1.05
竜王町	12	116	86	1,131	86.5	328	3,068	99.4	1.3	4	6	—	0.20
愛荘町	19	223	172	1,628	92.2	588	5,087	94.9	2.2	0	0	—	—
豊郷町	5	66	61	463	102.7	201	1,333	79.5	0.6	2	89	—	6.64
甲良町	7	52	60	412	83.0	196	1,348	92.8	0.6	0	0	—	—
多賀町	2	11	49	439	60.6	176	1,245	94.1	0.5	0	0	—	—
合計	826	9,132	8,548	87,632	104.6	27,420	230,565	95.7	100.0	327	2,716	69.5	1.18

市町別小口簡易資金保証状況（平成31年3月）

（単位：百万円・％）

市町名	保証承諾					保証債務残高 (A)				代位弁済 (B)			代弁率 B/A
	当月中		年度累計			件数	金額	前年比	構成比	年度累計			
	件数	金額	件数	金額	前年比					件数	金額	前年比	
大津市	0	0	6	26	63.9	38	68	85.9	41.4	3	5	214.3	8.09
彦根市	0	0	0	0	—	11	14	56.1	8.5	1	5	238.7	35.46
長浜市	0	0	0	0	—	1	4	92.9	2.4	0	0	—	—
近江八幡市	0	0	0	0	—	0	0	—	0.0	0	0	—	—
草津市	0	0	0	0	—	3	5	63.4	3.2	0	0	—	—
守山市	0	0	0	0	—	0	0	—	0.0	0	0	—	—
栗東市	0	0	0	0	—	1	4	73.2	2.2	0	0	—	—
甲賀市	0	0	1	12	—	4	19	145.9	11.7	0	0	—	—
野洲市	0	0	0	0	—	1	0	28.2	0.2	0	0	—	—
湖南市	0	0	0	0	—	0	0	—	0.0	0	0	—	—
高島市	0	0	0	0	—	2	1	32.5	0.4	0	0	—	—
東近江市	0	0	3	18	112.0	21	39	99.4	23.9	0	0	—	—
米原市	0	0	0	0	—	0	0	—	0.0	0	0	—	—
日野町	0	0	0	0	—	4	2	26.7	1.3	1	3	—	117.85
竜王町	0	0	0	0	—	1	4	96.8	2.3	0	0	—	—
愛荘町	0	0	1	3	—	1	3	227.3	1.5	0	0	—	—
豊郷町	0	0	0	0	—	0	0	—	0.0	0	0	—	—
甲良町	0	0	0	0	—	1	1	47.8	0.5	0	0	—	—
多賀町	0	0	0	0	—	1	1	36.8	0.4	0	0	—	—
合計	0	0	11	59	90.1	90	164	84.6	100.0	5	13	192.1	7.92

保証債務残高ランキング200 (平成31年3月末)

(単位：百万円・%)

順位	金融機関名	支店名	件数	金額	前年比	順位	金融機関名	支店名	件数	金額	前年比
1	滋賀銀行	長浜支店	431	5,078	98.1	51	滋賀県信用組合	湖南支店	220	1,386	115.5
2	滋賀銀行	本店	302	4,540	109.4	52	滋賀銀行	高月支店	159	1,380	91.7
3	滋賀銀行	草津支店	368	4,273	86.4	53	関西アーバン銀行	今津支店	155	1,377	97.2
4	関西アーバン銀行	長浜支店	270	3,856	101.9	54	湖東信用金庫	本店	224	1,357	98.6
5	滋賀銀行	野洲支店	359	3,599	101.5	55	関西アーバン銀行	堅田支店	133	1,336	87.3
6	滋賀銀行	石山支店	353	3,106	84.9	56	滋賀銀行	大藪支店	195	1,307	83.0
7	滋賀銀行	八日市東支店	351	3,088	94.5	57	滋賀銀行	虎姫支店	178	1,298	92.0
8	関西アーバン銀行	草津支店	208	3,012	88.5	58	大垣共立銀行	長浜支店	122	1,294	87.8
9	滋賀銀行	愛知川支店	305	2,802	91.1	59	滋賀銀行	大宝支店	171	1,289	103.6
10	滋賀銀行	堅田駅前支店	359	2,731	91.7	60	滋賀銀行	志賀町支店	135	1,287	100.2
11	滋賀銀行	八幡駅前支店	286	2,702	98.6	61	滋賀銀行	新旭支店	149	1,275	92.9
12	関西アーバン銀行	彦根支店	211	2,656	95.5	62	滋賀銀行	土山支店	123	1,256	84.6
13	滋賀銀行	彦根支店	328	2,615	84.8	63	滋賀銀行	五箇荘支店	161	1,250	103.9
14	滋賀銀行	八幡支店	241	2,614	95.9	64	滋賀銀行	日野支店	190	1,242	93.8
15	関西アーバン銀行	びわこ営業部	154	2,532	110.1	65	関西アーバン銀行	瀬田駅前支店	89	1,240	109.4
16	滋賀銀行	石部支店	204	2,507	97.3	66	滋賀中央信用金庫	本店	210	1,236	103.1
17	滋賀銀行	彦根駅前支店	294	2,473	93.5	67	滋賀県信用組合	本店	189	1,196	91.1
18	長浜信用金庫	本店	286	2,437	94.1	68	滋賀銀行	豊郷支店	146	1,188	90.7
19	関西アーバン銀行	八日市支店	195	2,420	95.6	69	京都信用金庫	草津支店	123	1,187	103.5
20	滋賀銀行	守山支店	294	2,373	94.2	70	関西アーバン銀行	安曇川支店	158	1,151	92.2
21	関西アーバン銀行	甲西支店	158	2,316	100.3	71	滋賀銀行	安土支店	117	1,151	92.2
22	滋賀銀行	栗東支店	208	2,297	91.7	72	京都信用金庫	瀬田支店	117	1,150	105.3
23	滋賀銀行	今津支店	263	2,277	103.1	73	滋賀銀行	坂本支店	143	1,120	97.0
24	滋賀銀行	水口支店	257	2,197	80.4	74	滋賀中央信用金庫	北里支店	138	1,119	95.0
25	滋賀銀行	長浜北支店	233	2,196	88.5	75	関西アーバン銀行	石山支店	111	1,116	94.5
26	滋賀銀行	瀬田駅前支店	270	2,185	91.9	76	滋賀銀行	桜川支店	127	1,099	96.4
27	滋賀銀行	草津西支店	291	2,171	92.9	77	滋賀中央信用金庫	湖東町支店	118	1,065	133.5
28	関西アーバン銀行	守山支店	176	1,984	101.0	78	関西アーバン銀行	木之本支店	96	1,039	93.0
29	京都信用金庫	滋賀支店	188	1,914	96.2	79	滋賀銀行	瀬田支店	107	1,025	95.3
30	滋賀銀行	甲西中央支店	181	1,811	90.1	80	滋賀銀行	信楽支店	152	1,022	90.0
31	滋賀銀行	南草津駅前支店	215	1,791	98.5	81	滋賀銀行	木浜支店	153	1,018	91.8
32	滋賀県信用組合	草津支店	215	1,785	133.4	82	滋賀中央信用金庫	栗東支店	149	996	129.1
33	京都信用金庫	堅田支店	198	1,741	98.4	83	関西アーバン銀行	草津西支店	113	985	95.4
34	滋賀銀行	安曇川支店	195	1,736	104.1	84	滋賀中央信用金庫	草津支店	152	982	131.5
35	滋賀銀行	能登川支店	215	1,711	92.6	85	京都銀行	草津支店	112	968	81.0
36	関西アーバン銀行	彦根南支店	130	1,691	88.9	86	商工組合中央金庫	大津支店	73	957	83.0
37	滋賀銀行	南郷支店	246	1,626	95.8	87	滋賀銀行	彦根南支店	160	957	83.7
38	滋賀中央信用金庫	彦根営業部	217	1,602	95.9	88	京都銀行	堅田支店	91	953	86.5
39	関西アーバン銀行	栗東支店	112	1,596	91.6	89	滋賀銀行	河瀬支店	97	949	94.9
40	滋賀銀行	山東支店	226	1,549	88.3	90	滋賀中央信用金庫	愛知川支店	124	934	101.8
41	関西アーバン銀行	水口支店	135	1,531	94.4	91	滋賀銀行	膳所駅前支店	113	934	104.4
42	湖東信用金庫	緑町支店	241	1,523	94.1	92	滋賀中央信用金庫	南草津支店	190	926	103.4
43	京都信用金庫	栗東支店	143	1,516	105.5	93	滋賀銀行	中主支店	132	912	89.6
44	滋賀銀行	木之本支店	192	1,484	94.4	94	滋賀銀行	江頭支店	147	899	85.3
45	滋賀銀行	八日市支店	195	1,464	87.4	95	京都信用金庫	西大津支店	88	897	93.9
46	滋賀銀行	岩根支店	157	1,444	97.5	96	滋賀銀行	高島支店	118	895	81.5
47	関西アーバン銀行	愛知川支店	87	1,442	99.2	97	湖東信用金庫	能登川支店	183	890	101.5
48	関西アーバン銀行	野洲支店	106	1,425	112.9	98	長浜信用金庫	木之本支店	167	881	101.3
49	滋賀銀行	守山北支店	183	1,410	105.8	99	滋賀中央信用金庫	平田支店	133	877	98.2
50	関西アーバン銀行	八幡駅前支店	112	1,390	71.5	100	京都信用金庫	石山支店	115	872	88.5

(単位：百万円・%)

順位	金融機関名	支店名	件数	金額	前年比	順位	金融機関名	支店名	件数	金額	前年比
101	滋賀銀行	甲南支店	121	866	105.3	151	滋賀中央信用金庫	守山北支店	84	516	133.0
102	京都信用金庫	守山支店	98	827	100.3	152	滋賀銀行	南笠支店	71	509	104.2
103	滋賀銀行	大原支店	129	814	88.7	153	湖東信用金庫	五個荘支店	88	505	110.2
104	滋賀銀行	米原支店	117	810	97.9	154	京都銀行	大津支店	50	497	99.0
105	関西アーバン銀行	湖東支店	49	804	97.4	155	関西アーバン銀行	瀬田支店	51	492	105.0
106	滋賀中央信用金庫	守山支店	102	801	105.9	156	りそな銀行	京都支店	8	482	399.3
107	滋賀銀行	武佐支店	95	795	90.0	157	関西アーバン銀行	八幡支店	53	477	108.5
108	滋賀銀行	高宮支店	151	792	83.0	158	京都銀行	近江八幡支店	28	467	111.1
109	滋賀銀行	膳所支店	101	772	97.9	159	関西アーバン銀行	膳所支店	45	461	109.8
110	関西アーバン銀行	草津南支店	76	771	96.6	160	湖東信用金庫	永源寺支店	97	458	84.2
111	関西アーバン銀行	坂本支店	85	771	93.4	161	滋賀中央信用金庫	河瀬支店	66	454	106.4
112	滋賀中央信用金庫	八幡支店	121	763	113.7	162	長浜信用金庫	醒井支店	71	449	86.4
113	長浜信用金庫	神照支店	142	755	95.1	163	長浜信用金庫	高月支店	132	439	102.8
114	京都信用金庫	南草津支店	79	752	92.4	164	長浜信用金庫	びわ支店	72	437	101.8
115	長浜信用金庫	七条支店	152	748	98.8	165	関西アーバン銀行	甲賀支店	34	436	98.3
116	滋賀県信用組合	信楽支店	147	742	94.9	166	滋賀中央信用金庫	多賀支店	63	431	85.4
117	滋賀銀行	多賀支店	86	739	95.6	167	関西アーバン銀行	河瀬支店	31	430	87.5
118	滋賀中央信用金庫	野洲支店	137	723	98.1	168	関西アーバン銀行	竜王支店	47	430	86.4
119	滋賀中央信用金庫	豊郷支店	138	722	76.8	169	滋賀中央信用金庫	中主支店	99	429	96.3
120	関西アーバン銀行	長浜駅前支店	45	708	97.3	170	京都銀行	栗東支店	52	425	92.5
121	関西アーバン銀行	米原支店	58	708	108.7	171	滋賀中央信用金庫	稲枝支店	83	422	91.8
122	滋賀中央信用金庫	銀座支店	60	707	92.7	172	湖東信用金庫	近江八幡支店	72	411	161.3
123	滋賀県信用組合	大津支店	108	706	84.2	173	関西アーバン銀行	志賀町支店	48	405	104.0
124	滋賀県信用組合	土山支店	83	705	99.9	174	関西アーバン銀行	石部支店	46	403	105.9
125	京都中央信用金庫	草津支店	64	692	92.6	175	関西アーバン銀行	唐崎支店	27	402	104.8
126	滋賀銀行	唐崎支店	91	685	97.8	176	滋賀中央信用金庫	守山駅前支店	83	401	113.3
127	長浜信用金庫	三ツ矢支店	121	684	90.9	177	湖東信用金庫	水口支店	89	396	93.8
128	長浜信用金庫	浅井支店	117	676	106.6	178	滋賀銀行	近江町支店	62	390	115.3
129	滋賀銀行	錦織支店	107	668	90.2	179	長浜信用金庫	宮司支店	78	387	93.9
130	長浜信用金庫	南支店	101	663	101.7	180	京都中央信用金庫	草津駅前支店	61	386	96.4
131	滋賀県信用組合	栗東支店	90	662	96.0	181	滋賀県信用組合	安曇川支店	109	384	98.0
132	湖東信用金庫	蒲生支店	123	650	102.2	182	滋賀中央信用金庫	大津支店	68	380	—
133	京都銀行	西大津支店	72	646	105.1	183	京都銀行	彦根支店	53	376	58.2
134	滋賀中央信用金庫	高宮支店	122	638	109.4	184	京都銀行	石山支店	60	375	95.3
135	滋賀中央信用金庫	八幡駅前支店	98	619	88.6	185	湖東信用金庫	湖東支店	92	369	94.6
136	関西アーバン銀行	能登川支店	80	610	81.6	186	関西アーバン銀行	篠原支店	49	361	81.3
137	滋賀中央信用金庫	城東支店	88	603	109.3	187	関西アーバン銀行	浅井支店	54	357	92.9
138	湖東信用金庫	日野支店	155	600	90.0	188	京都銀行	瀬田支店	50	354	79.0
139	京都信用金庫	草津西支店	83	597	106.5	189	湖東信用金庫	石部支店	73	349	98.2
140	滋賀銀行	綾野支店	81	596	103.3	190	関西アーバン銀行	栗東西支店	35	346	99.4
141	滋賀銀行	稲枝支店	122	594	101.7	191	関西アーバン銀行	信楽支店	39	345	74.6
142	滋賀中央信用金庫	竜王支店	93	580	96.2	192	滋賀県信用組合	甲南支店	83	335	93.3
143	関西アーバン銀行	皇子山支店	54	579	101.7	193	関西アーバン銀行	中主支店	33	328	102.2
144	関西アーバン銀行	新旭支店	49	566	165.0	194	りそな銀行	彦根支店	11	325	78.0
145	関西アーバン銀行	日野支店	94	546	71.1	195	関西アーバン銀行	守山駅前支店	48	318	81.4
146	京都銀行	水口支店	74	536	84.3	196	滋賀中央信用金庫	佐和山支店	64	301	95.0
147	関西アーバン銀行	南郷支店	44	529	126.0	197	滋賀銀行	大津駅前支店	29	297	94.2
148	滋賀中央信用金庫	秦荘支店	85	519	100.7	198	長浜信用金庫	近江支店	65	294	102.4
149	湖東信用金庫	甲南支店	89	519	114.3	199	長浜信用金庫	やわた中山支店	62	293	100.8
150	滋賀銀行	竜王支店	76	517	90.7	200	京都中央信用金庫	瀬田支店	30	278	100.4

※順位は円単位で決定し、金額が同額の場合、件数の多い店舗を上位として掲載しています。

※年度中に支店の統廃合などを行った店舗は、統合先に合算して表示しています。

保証利用先数ランキング150 (平成31年3月末)

全体の保証利用先数は13,385先

(単位:先・%)

順位	金融機関名	支店名	利用先数	前年比	順位	金融機関名	支店名	利用先数	前年比
1	滋賀銀行	長浜支店	245	97.2	51	滋賀中央信用金庫	栗東支店	101	117.4
2	滋賀銀行	堅田駅前支店	232	96.3	52	滋賀銀行	新旭支店	100	95.2
3	滋賀銀行	草津支店	229	98.7	53	滋賀中央信用金庫	草津支店	97	118.3
4	滋賀銀行	八日市東支店	220	97.3	54	滋賀銀行	坂本支店	96	101.1
5	滋賀銀行	石山支店	218	86.9	55	滋賀銀行	五箇荘支店	95	99.0
6	滋賀銀行	野洲支店	195	92.0	56	滋賀銀行	江頭支店	95	95.0
7	滋賀銀行	本店	192	96.5	57	滋賀県信用組合	信楽支店	94	90.4
8	滋賀銀行	守山支店	186	98.9	58	滋賀銀行	守山北支店	93	102.2
9	滋賀銀行	彦根支店	183	96.3	59	滋賀銀行	木浜支店	93	97.9
10	滋賀銀行	草津西支店	183	92.0	60	長浜信用金庫	木之本支店	92	102.2
11	滋賀銀行	今津支店	174	96.7	61	滋賀銀行	大室支店	91	94.8
12	滋賀銀行	八幡駅前支店	168	95.5	62	滋賀銀行	彦根南支店	91	96.8
13	滋賀銀行	八幡支店	164	90.6	63	滋賀銀行	岩根支店	90	96.8
14	滋賀銀行	瀬田駅前支店	164	99.4	64	滋賀銀行	高月支店	90	88.2
15	滋賀県信用組合	湖南支店	157	109.8	65	関西アーバン銀行	今津支店	90	95.7
16	滋賀銀行	彦根駅前支店	156	98.7	66	関西アーバン銀行	安曇川支店	90	92.8
17	滋賀銀行	水口支店	156	96.9	67	湖東信用金庫	日野支店	90	95.7
18	滋賀銀行	南郷支店	155	95.1	68	関西アーバン銀行	びわこ営業部	86	104.9
19	滋賀銀行	愛知川支店	153	98.1	69	関西アーバン銀行	堅田支店	86	93.5
20	関西アーバン銀行	長浜支店	145	94.8	70	京都信用金庫	石山支店	86	100.0
21	京都信用金庫	堅田支店	143	105.1	71	滋賀銀行	高宮支店	86	94.5
22	湖東信用金庫	緑町支店	143	97.3	72	滋賀銀行	豊郷支店	85	98.8
23	長浜信用金庫	本店	139	99.3	73	関西アーバン銀行	水口支店	82	97.6
24	滋賀県信用組合	草津支店	136	106.3	74	滋賀銀行	中主支店	82	94.3
25	滋賀銀行	栗東支店	135	97.1	75	関西アーバン銀行	甲西支店	81	94.2
26	滋賀銀行	長浜北支店	132	90.4	76	滋賀銀行	桜川支店	81	98.8
27	関西アーバン銀行	彦根支店	127	100.0	77	長浜信用金庫	七条支店	81	98.8
28	滋賀銀行	南草津駅前支店	127	98.4	78	滋賀県信用組合	安曇川支店	81	106.6
29	滋賀銀行	山東支店	127	99.2	79	滋賀県信用組合	大津支店	80	98.8
30	滋賀県信用組合	本店	126	99.2	80	京都信用金庫	瀬田支店	79	111.3
31	湖東信用金庫	本店	123	96.1	81	京都銀行	草津支店	79	89.8
32	関西アーバン銀行	草津支店	121	97.6	82	滋賀銀行	稲枝支店	79	101.3
33	滋賀銀行	能登川支店	120	100.8	83	京都信用金庫	草津支店	78	108.3
34	滋賀銀行	日野支店	120	96.8	84	滋賀銀行	膳所駅前支店	77	102.7
35	滋賀銀行	安曇川支店	117	103.5	85	滋賀銀行	大原支店	77	97.5
36	京都信用金庫	滋賀支店	116	100.9	86	滋賀中央信用金庫	野洲支店	77	104.1
37	滋賀中央信用金庫	彦根営業部	116	96.7	87	滋賀銀行	志賀町支店	76	101.3
38	滋賀銀行	大藪支店	116	84.7	88	滋賀中央信用金庫	平田支店	76	93.8
39	滋賀中央信用金庫	南草津支店	116	89.9	89	関西アーバン銀行	彦根南支店	75	94.9
40	滋賀銀行	石部支店	114	95.0	90	大垣共立銀行	長浜支店	72	86.7
41	関西アーバン銀行	八日市支店	113	91.9	91	滋賀中央信用金庫	北里支店	72	102.9
42	滋賀銀行	八日市支店	111	94.9	92	長浜信用金庫	高月支店	72	105.9
43	滋賀銀行	甲西中央支店	109	96.5	93	滋賀銀行	土山支店	71	89.9
44	滋賀中央信用金庫	本店	108	98.2	94	滋賀銀行	安土支店	71	101.4
45	関西アーバン銀行	守山支店	106	94.6	95	滋賀中央信用金庫	湖東町支店	71	104.4
46	滋賀銀行	木之本支店	106	95.5	96	滋賀中央信用金庫	豊郷支店	71	101.4
47	滋賀銀行	虎姫支店	106	93.0	97	滋賀中央信用金庫	八幡駅前支店	71	101.4
48	滋賀銀行	信楽支店	105	94.6	98	滋賀銀行	高島支店	70	101.4
49	湖東信用金庫	能登川支店	105	101.9	99	滋賀銀行	米原支店	70	92.1
50	京都信用金庫	栗東支店	102	102.0	100	滋賀中央信用金庫	八幡支店	70	100.0

(単位:先・%)

順位	金融機関名	支店名	利用先数	前年比	順位	金融機関名	支店名	利用先数	前年比
101	京都銀行	堅田支店	69	82.1	126	関西アーバン銀行	野洲支店	59	95.2
102	滋賀銀行	甲南支店	68	100.0	127	滋賀中央信用金庫	守山支店	59	109.3
103	滋賀中央信用金庫	高宮支店	68	100.0	128	京都信用金庫	南草津支店	58	95.1
104	関西アーバン銀行	石山支店	67	100.0	129	滋賀中央信用金庫	竜王支店	58	93.5
105	滋賀中央信用金庫	愛知川支店	67	98.5	130	京都銀行	西大津支店	55	101.9
106	京都信用金庫	守山支店	67	111.7	131	滋賀中央信用金庫	城東支店	54	101.9
107	滋賀銀行	武佐支店	67	90.5	132	滋賀中央信用金庫	稲枝支店	54	93.1
108	湖東信用金庫	蒲生支店	67	95.7	133	湖東信用金庫	石部支店	54	93.1
109	関西アーバン銀行	八幡駅前支店	66	91.7	134	関西アーバン銀行	瀬田駅前支店	53	96.4
110	滋賀銀行	瀬田支店	66	89.2	135	滋賀銀行	河瀬支店	53	91.4
111	京都信用金庫	西大津支店	66	94.3	136	湖東信用金庫	甲南支店	53	94.6
112	滋賀銀行	唐崎支店	65	94.2	137	湖東信用金庫	永源寺支店	53	96.4
113	長浜信用金庫	神照支店	64	98.5	138	滋賀中央信用金庫	大津支店	53	—
114	長浜信用金庫	三ツ矢支店	64	98.5	139	京都銀行	水口支店	52	91.2
115	長浜信用金庫	浅井支店	64	97.0	140	滋賀銀行	竜王支店	52	89.7
116	滋賀銀行	膳所支店	63	100.0	141	湖東信用金庫	水口支店	52	98.1
117	滋賀県信用組合	栗東支店	63	98.4	142	滋賀県信用組合	甲南支店	52	96.3
118	滋賀銀行	錦織支店	62	92.5	143	関西アーバン銀行	草津南支店	51	91.1
119	関西アーバン銀行	栗東支店	61	88.4	144	湖東信用金庫	五個荘支店	51	104.1
120	関西アーバン銀行	坂本支店	61	98.4	145	滋賀中央信用金庫	守山駅前支店	50	98.0
121	滋賀県信用組合	土山支店	61	93.8	146	関西アーバン銀行	愛知川支店	49	104.3
122	関西アーバン銀行	草津西支店	60	98.4	147	関西アーバン銀行	能登川支店	48	94.1
123	長浜信用金庫	南支店	60	101.7	148	滋賀中央信用金庫	守山北支店	48	114.3
124	京都信用金庫	草津西支店	60	103.4	149	関西アーバン銀行	木之本支店	46	92.0
125	滋賀中央信用金庫	中主支店	60	103.4	150	商工組合中央金庫	大津支店	46	92.0

※一先で2店舗以上の利用がある場合は、各店舗に重複してカウントしています。

※保証利用先数が同数の場合、保証債務残高の大きい店舗を上位として掲載しています。

※年度中に支店の統廃合などを行った店舗は、統合先に合算して表示しています。

新規保証利用先数ランキング (平成31年3月末)

第32回金融機関店舗感謝状贈呈式では、平成30年度中に保証協会の新規利用及び再利用が多かった上位店舗を選考します。新規保証利用先数が多かった店舗は、以下のとおりです。

(単位:先)

順位	金融機関名	支店名	利用先数
1	滋賀中央信用金庫	南草津支店	18
2	滋賀銀行	八日市東支店	15
3	滋賀銀行	草津支店	14
	滋賀中央信用金庫	栗東支店	14
5	滋賀銀行	今津支店	13
	滋賀中央信用金庫	草津支店	13
	滋賀銀行	愛知川支店	13
8	滋賀銀行	守山支店	12
	滋賀県信用組合	湖南支店	12

順位	金融機関名	支店名	利用先数
10	滋賀県信用組合	草津支店	10
	滋賀銀行	膳所駅前支店	10
	滋賀銀行	堅田駅前支店	10
	滋賀銀行	八幡駅前支店	10
	京都信用金庫	堅田支店	10
	滋賀県信用組合	安曇川支店	10

※選考にあたっては各店舗の保証利用先数の増減、代弁率を勘案します。

※先数が同数の場合、新規保証承諾額の大きい店舗を先に掲載しています。

※年度中に支店の統廃合などを行った店舗は、統合先に合算して表示しています。

プロパー協調融資保証制度（アシストライン）
金融機関別保証状況（平成31年3月）

（単位：百万円・％）

金融機関名	保証承諾					保証債務残高(A)				代位弁済(B)			代弁率 B/A
	当月中		年度累計			件数	金額	前年比	構成比	年度累計			
	件数	金額	件数	金額	前年比					件数	金額	前年比	
滋賀銀行	17	374	204	3,158	101.0	675	8,126	94.2	53.9	0	0	—	—
関西アーバン銀行	2	40	20	394	52.1	128	2,071	87.2	13.7	0	0	—	—
滋賀中央信用金庫	5	30	58	602	82.0	168	1,497	101.8	9.9	0	0	—	—
京都信用金庫	1	8	33	509	84.6	93	1,208	107.5	8.0	0	0	—	—
京都銀行	0	0	3	60	23.0	38	575	90.2	3.8	0	0	—	—
滋賀県信用組合	3	54	13	114	28.1	50	543	83.3	3.6	1	5	—	1.00
湖東信用金庫	1	17	23	229	84.1	46	391	100.4	2.6	0	0	—	—
長浜信用金庫	1	23	6	72	40.6	20	221	107.2	1.5	0	0	—	—
京都中央信用金庫	1	26	5	100	57.2	17	148	57.0	1.0	0	0	—	—
商工組合中央金庫	0	0	3	96	181.8	13	142	97.9	0.9	0	0	—	—
大垣共立銀行	1	15	3	52	122.9	9	89	123.7	0.6	0	0	—	—
三井住友銀行	0	0	0	0	—	2	24	168.6	0.2	0	0	—	—
三菱UFJ銀行	0	0	0	0	—	2	17	80.9	0.1	0	0	—	—
近畿産業信用組合	0	0	0	0	—	2	14	88.8	0.1	0	0	—	—
北伊勢上野信用金庫	0	0	0	0	—	1	8	88.4	0.1	0	0	—	—
福井銀行	0	0	0	0	—	0	0	—	0.0	1	2	—	—
合計	32	587	371	5,384	81.0	1,264	15,074	94.1	100.0	2	7	4.3	0.05

※保証債務残高金額順でプロパー協調融資保証制度（アシストライン）をご利用いただいている金融機関のみ掲載しております。

※金額が同額の場合、P4の金融機関別保証状況表の順に掲載しております。

事業性評価保証制度（リレーション）
金融機関別保証状況（平成31年3月）

（単位：百万円・％）

金融機関名	保証承諾					保証債務残高(A)				代位弁済(B)			代弁率 B/A
	当月中		年度累計			件数	金額	前年比	構成比	年度累計			
	件数	金額	件数	金額	前年比					件数	金額	前年比	
滋賀銀行	6	105	63	861	—	53	702	—	36.5	0	0	—	—
関西アーバン銀行	1	5	27	574	—	22	433	—	22.5	0	0	—	—
滋賀中央信用金庫	3	15	18	368	—	17	352	—	18.3	0	0	—	—
京都信用金庫	1	6	8	217	—	7	201	—	10.5	0	0	—	—
滋賀県信用組合	1	15	7	142	—	5	122	—	6.3	0	0	—	—
湖東信用金庫	3	27	14	133	—	11	98	—	5.1	0	0	—	—
京都銀行	0	0	1	16	—	1	15	—	0.8	0	0	—	—
合計	15	172	138	2,311	—	116	1,922	—	100.0	0	0	—	—

※保証債務残高金額順で事業性評価保証制度（リレーション）をご利用いただいている金融機関のみ掲載しております。

※金額が同額の場合、P4の金融機関別保証状況表の順に掲載しております。

短期継続融資保証制度（ケイゾク（通常枠））
金融機関別保証状況（平成31年3月）

（単位：百万円・％）

金融機関名	保証承諾					保証債務残高(A)				代位弁済(B)			代弁率 B/A
	当月中		年度累計							年度累計			
	件数	金額	件数	金額	前年比	件数	金額	前年比	構成比	件数	金額	前年比	
滋賀銀行	63	427	894	6,578	109.2	808	5,902	105.3	50.6	0	0	—	—
関西アーバン銀行	19	206	211	2,137	146.1	187	1,879	142.9	16.1	0	0	—	—
滋賀中央信用金庫	18	143	308	2,029	305.2	276	1,799	290.3	15.4	0	0	—	—
滋賀県信用組合	20	170	108	859	170.5	94	721	160.0	6.2	0	0	—	—
京都信用金庫	9	69	70	532	191.2	68	519	209.1	4.4	0	0	—	—
長浜信用金庫	8	59	56	399	464.0	52	365	618.6	3.1	0	0	—	—
湖東信用金庫	8	53	43	324	173.5	38	275	147.2	2.4	0	0	—	—
京都銀行	2	15	14	135	150.0	12	120	150.0	1.0	0	0	—	—
京都中央信用金庫	0	0	5	42	210.0	5	42	210.0	0.4	0	0	—	—
大垣共立銀行	0	0	2	20	66.7	2	20	66.7	0.2	0	0	—	—
商工組合中央金庫	0	0	1	12	—	1	12	—	0.1	0	0	—	—
近畿産業信用組合	1	10	1	10	100.0	1	10	—	0.1	0	0	—	—
合計	148	1,152	1,713	13,076	139.8	1,544	11,663	135.4	100.0	0	0	—	—

※保証債務残高金額順で短期継続融資保証制度（ケイゾク（通常枠））をご利用いただいている金融機関のみ掲載しております。

※金額が同額の場合、P.4の金融機関別保証状況表の順に掲載しております。

短期継続融資保証制度（ケイゾク（税理士連携枠））
金融機関別保証状況（平成31年3月）

（単位：百万円・％）

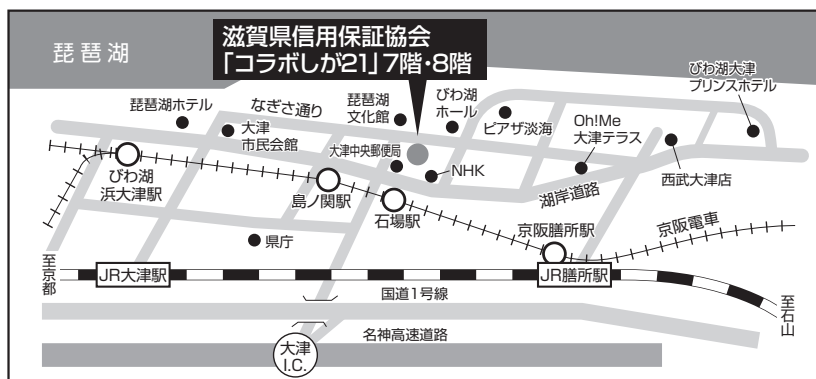
金融機関名	保証承諾					保証債務残高(A)				代位弁済(B)			代弁率 B/A
	当月中		年度累計							年度累計			
	件数	金額	件数	金額	前年比	件数	金額	前年比	構成比	件数	金額	前年比	
滋賀銀行	23	496	248	3,976	—	211	3,302	—	50.3	0	0	—	—
関西アーバン銀行	4	95	83	1,794	—	78	1,686	—	25.7	0	0	—	—
滋賀中央信用金庫	7	92	41	649	—	37	592	—	9.0	0	0	—	—
滋賀県信用組合	2	23	29	542	—	27	499	—	7.6	0	0	—	—
京都信用金庫	2	40	19	314	—	17	274	—	4.2	0	0	—	—
湖東信用金庫	2	40	6	92	—	6	92	—	1.4	0	0	—	—
京都銀行	0	0	4	84	—	4	84	—	1.3	0	0	—	—
長浜信用金庫	2	10	4	31	—	3	26	—	0.4	0	0	—	—
三菱UFJ銀行	0	0	1	10	—	1	10	—	0.2	0	0	—	—
合計	42	796	435	7,492	—	384	6,564	—	100.0	0	0	—	—

※保証債務残高金額順で短期継続融資保証制度（ケイゾク（税理士連携枠））をご利用いただいている金融機関のみ掲載しております。

※金額が同額の場合、P.4の金融機関別保証状況表の順に掲載しております。



	部署名	直通電話番号	FAX	業務担当区分	
7階	保証部	保証第1課	077-511-1321	保証申込受付・保証審査調査・ 金融相談・創業支援	
		保証第2課	077-511-1322		
		事務統括課	077-511-1325		
	経営支援部	創業支援室	077-511-1320	077-524-7030	創業申込審査・創業支援・創業相談
	経営支援部		077-511-1323		経営改善支援・再生支援・事業承継支援
8階	総務企画部	管理課	077-511-1330	求償債権管理・回収	
		調整課	077-511-1340	延滞債務管理・代位弁済	
8階	総務企画部	総務課	077-511-1300	077-521-2189	人事・庶務・経理
		企画課	077-511-1310		保証業務企画・推進・広報
		電算課	077-511-1315		電算システム企画・運用・管理



滋賀県信用保証協会
CREDIT GUARANTEE CORPORATION OF SHIGA-KEN



〒520-0806 大津市打出浜2番1号「コラボしが21」7階・8階

TEL.077-511-1300(代表)

<http://www.cgc-shiga.or.jp>

滋賀県信用保証協会

検索



《編集・発行》滋賀県信用保証協会 総務企画部 企画課

当協会では広報の充実を図るため皆様のご意見、ご感想をお待ちしております。
ご意見、お問い合わせは、TEL 077(511)1310 までお願いいたします。