

Credit Guarantee Corporation Monthly Data of SHIGA-KEN

2020年
02



きっかけは、その保証でありたい

滋賀県信用保証協会



目次

保証概況	P 2
金融機関別保証状況	P 4
制度別保証状況	P 5
業種別保証状況	P 6
市町別保証状況	P 7
市町別小口簡易資金保証状況	P 8
プロパー協調融資保証制度（アシストライン）金融機関別保証状況	P 9
事業性評価保証制度（リレーション）金融機関別保証状況	P 9
短期継続融資保証制度（ケイゾク（通常枠））金融機関別保証状況	P 10
短期継続融資保証制度（ケイゾク（税理士連携枠））金融機関別保証状況	P 10

保証概況

令和2年1月

令和2年1月末の保証承諾累計額は722億43百万円(前年比101.5%)となった。

制度別では、一般保証297億33百万円(同93.3%)、セーフティネット保証9億5百万円(同51.5%)、プロパー協調融資保証(アシストライン)・事業性評価保証制度(リレーション)の合算で51億76百万円(同78.3%)、短期継続融資保証(ケイゾク)は通常枠・税理士連携枠の合算で201億55百万円(同116.6%)、借換保証246億73百万円(構成比34.2%)となった。

(単位：百万円・%)

区分	当月中				年度累計			
	件数	金額	前年比		件数	金額	前年比	
			件数	金額			件数	金額
保証申込	634	6,739	101.8	107.1	7,345	80,692	97.6	102.0
保証承諾	547	5,461	98.4	103.6	6,894	72,243	98.0	101.5
保証債務残高	—	—	—	—	26,243	224,651	95.0	97.0
代位弁済(元利)	17	142	141.7	111.7	166	1,447	60.4	64.2

■ 保証申込

当月中の保証申込は、634件(前年同月比101.8%)、67億39百万円(同107.1%)となった。
1件あたりの保証申込額は10,629千円(同105.3%)となった。

■ 保証承諾

当月中の保証承諾は、547件(前年同月比98.4%)、54億61百万円(同103.6%)となった。
1件あたりの保証承諾額は9,984千円(同105.3%)となった。

金融機関群別	前年同月比(金額)									
	「地方銀行」	103.1 %	「信用金庫」	92.5 %	「信用組合」	193.1 %				
	「都市銀行」	— %	「政府系金融機関」	— %	「農協系金融機関」	— %				
制度群別	前年同月比(金額)									
	「一般・協会制度」	109.3 %	「保険連動制度」	71.8 %						
	「滋賀県制度」	62.8 %	「市町制度」	— %						
業種別	前年同月比(金額)									
	製造業		83.1 %	非製造業		108.0 %				
	建設業	94.0 %	サービス業	115.6 %	小売業	104.1 %	製造業	83.1 %	卸売業	127.2 %

■ 保証債務残高

当月末の保証債務残高は、26,243件(前年同月比95.0%)、2,246億51百万円(同97.0%)となった。
1件あたりの保証債務残高は8,560千円(同102.2%)となった。

■ 代位弁済

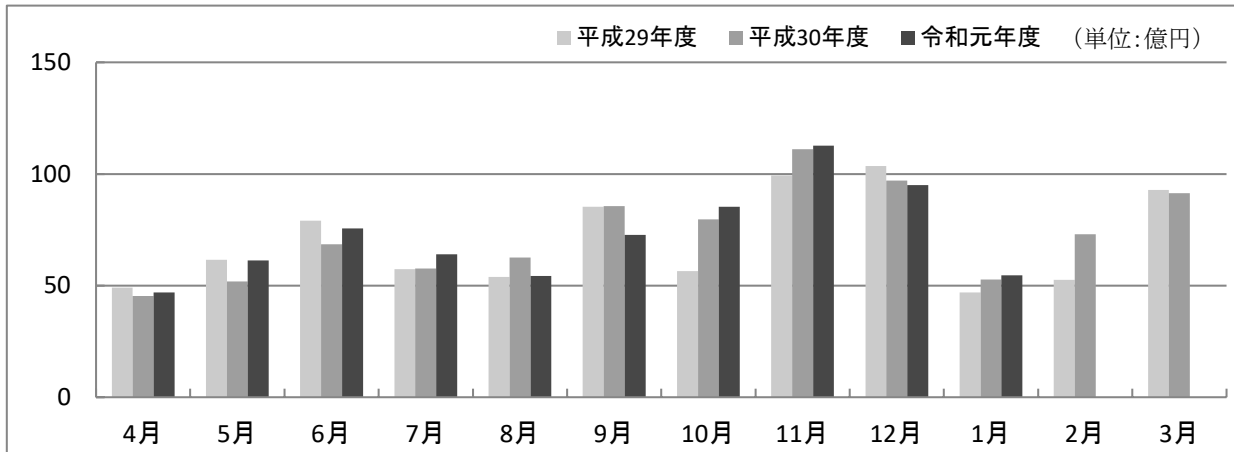
当月中の代位弁済は、17件(前年同月比141.7%)、1億42百万円(同111.7%)となった。
1件あたりの代位弁済額は8,326千円(同78.8%)となった。

■ 保証利用企業者数

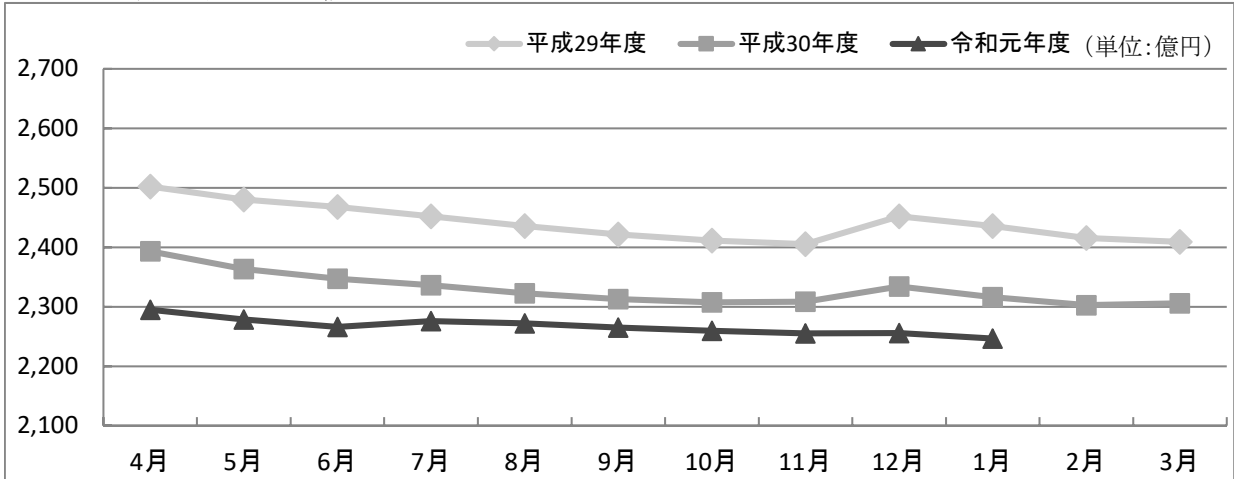
当月末の保証利用企業者数は、12,891先(前年同月比95.6%)となった。
1先あたりの保証債務残高は17,427千円(同101.4%)となった。

各表の金額は欄外に記載した単位未満を四捨五入していますので、合計欄と一致しないことがあります。

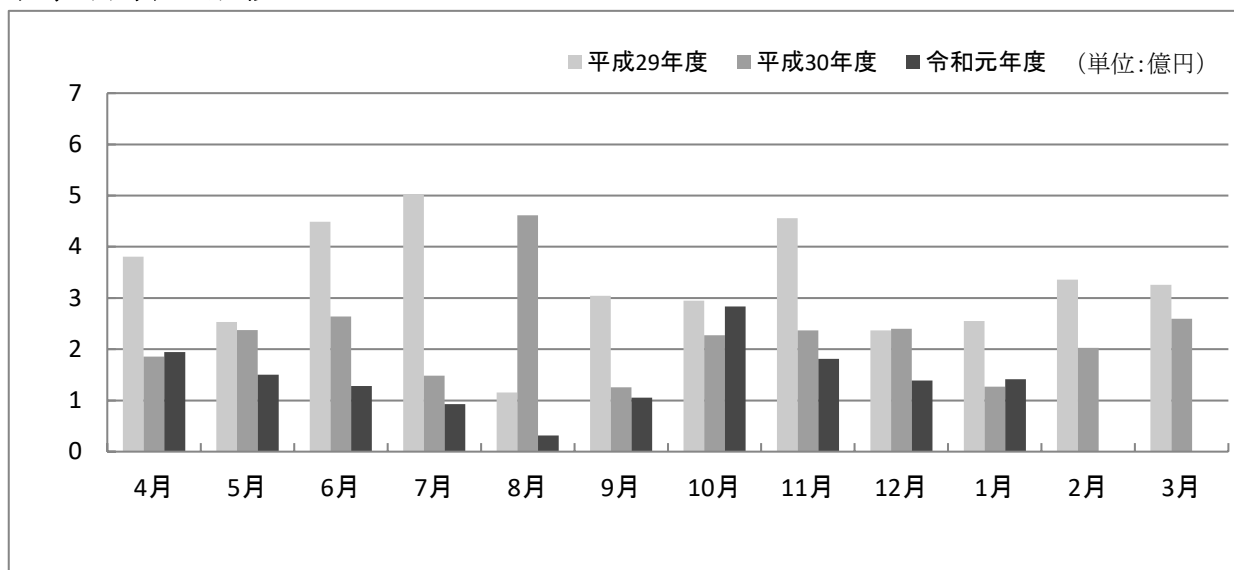
保証承諾の推移



保証債務残高の推移



代位弁済の推移



金融機関別保証状況（令和2年1月）

（単位：百万円・％）

金融機関名	保証承諾					保証債務残高 (A)				代位弁済 (B)			代弁率 B/A
	当月中		年度累計			件数	金額	前年比	構成比	年度累計			
	件数	金額	件数	金額	前年比					件数	金額	前年比	
地方銀行	341	3,807	4,225	50,519	97.3	16,915	161,208	95.6	71.8	102	1,047	69.1	0.65
滋賀	244	2,347	3,196	33,945	93.6	11,929	105,539	95.5	47.0	55	623	96.9	0.59
関西みらい銀行	80	1,279	834	14,212	104.6	4,066	47,776	96.1	21.3	44	380	46.3	0.80
京都	15	162	167	2,099	128.1	756	6,367	95.9	2.8	0	0	—	—
大垣共立	2	19	27	248	58.3	147	1,427	87.5	0.6	3	44	273.9	3.08
福井	0	0	1	15	1666.7	15	63	83.9	0.0	0	0	—	—
百五	0	0	0	0	—	2	36	89.2	0.0	0	0	—	—
信用金庫	177	1,280	2,270	17,346	108.3	7,814	51,657	100.8	23.0	55	345	57.9	0.67
京都	34	259	303	3,422	111.0	1,239	11,693	100.2	5.2	3	4	2.5	0.03
湖東	24	185	394	2,412	95.7	1,490	7,925	99.5	3.5	5	50	67.5	0.64
滋賀中央	90	593	1,091	8,367	111.1	3,209	20,918	103.2	9.3	35	228	92.4	1.09
長浜	26	212	418	2,535	118.5	1,601	9,152	98.2	4.1	8	44	53.3	0.48
京都中央	3	32	63	603	81.5	270	1,943	97.5	0.9	4	19	50.2	0.99
北伊勢上野	0	0	1	7	130.0	5	26	64.1	0.0	0	0	—	—
信用組合	29	374	382	4,002	141.1	1,341	9,101	105.8	4.1	9	55	38.8	0.61
滋賀県	29	374	381	3,996	141.9	1,321	9,014	106.1	4.0	9	55	38.8	0.61
滋賀県民	0	0	0	0	—	0	0	—	0.0	0	0	—	—
近畿産業	0	0	1	6	27.8	17	76	86.0	0.0	0	0	—	—
京滋	0	0	0	0	—	3	12	85.2	0.0	0	0	—	—
都市銀行	0	0	12	314	132.5	84	1,727	94.3	0.8	0	0	—	—
みずほ	0	0	2	55	110.0	11	220	100.6	0.1	0	0	—	—
りそな	0	0	2	45	26.9	22	905	104.6	0.4	0	0	—	—
三菱UFJ	0	0	7	154	1540.0	30	373	79.5	0.2	0	0	—	—
三井住友	0	0	1	60	600.0	21	229	82.5	0.1	0	0	—	—
政府系金融機関	0	0	5	63	34.2	89	958	73.0	0.4	0	0	—	—
商工組合中央金庫	0	0	5	63	34.2	89	958	73.0	0.4	0	0	—	—
農協系金融機関	0	0	0	0	—	0	0	—	0.0	0	0	—	—
その他の金融機関	0	0	0	0	—	0	0	—	0.0	0	0	—	—
合計	547	5,461	6,894	72,243	101.5	26,243	224,651	97.0	100.0	166	1,447	64.2	0.64

制度別保証状況 (令和2年1月)

(単位：百万円・%)

制 度 名	保証承諾					保証債務残高 (A)				代位弁済 (B)			代弁率 B/A	
	当月中		年度累計			件数	金額	前年比	構成比	年度累計				
	件数	金額	件数	金額	前年比					件数	金額	前年比		
一般・協会制度保証	476	4,933	5,930	63,878	104.5	16,734	152,450	104.5	67.9	91	653	70.3	0.43	
一般保証	230	2,356	2,714	29,733	93.3	9,734	88,914	100.0	39.6	53	482	64.5	0.54	
提携保証	0	0	31	289	31.9	562	3,321	68.7	1.5	5	13	18.6	0.39	
小口零細企業保証	9	34	134	425	89.3	495	1,059	102.7	0.5	7	17	64.8	1.59	
ゴー・アップ関連	(平成20年7月24日取扱終了)					23	168	76.5	0.1	3	24	78.6	14.08	
エコ・サポート保証	(平成30年6月29日取扱終了)					243	764	67.1	0.3	1	15	—	1.99	
カードローン根保証	28	112	367	1,619	94.2	882	3,822	93.3	1.7	3	8	54.2	0.21	
カードSmile	28	77	351	1,001	150.3	726	2,029	101.3	0.9	5	17	104.1	0.84	
当座貸越根保証	5	125	52	1,058	87.2	114	2,358	89.7	1.0	1	6	—	0.27	
やくしん保証	0	0	0	0	—	10	196	86.0	0.1	0	0	—	—	
商手割引根保証	1	7	2	22	100.0	2	22	59.5	0.0	0	0	—	—	
グラントアップ	(平成26年3月31日取扱終了)					160	550	68.1	0.2	1	2	15.8	0.31	
アシストライン	21	250	265	3,917	86.6	1,238	14,550	96.5	6.5	5	26	354.8	0.18	
リレーション	6	79	66	1,260	60.3	168	2,754	152.8	1.2	0	0	—	—	
小規模特別保証	(平成30年3月31日取扱終了)					124	318	58.1	0.1	2	10	143.6	3.13	
ロンگران	(平成30年3月31日取扱終了)					86	4,086	84.1	1.8	0	0	—	—	
ロングラン70	6	260	61	3,885	—	90	4,925	—	2.2	0	0	—	—	
ケイゾク	140	1,573	1,871	20,155	116.6	2,042	21,779	128.2	9.7	5	34	—	0.15	
経営力強化保証	0	0	0	0	—	5	51	28.4	0.0	0	0	—	—	
経営者保証	(平成30年3月31日取扱終了)					1	10	62.5	0.0	0	0	—	—	
ガイドライン対応保証	0	0	2	30	42.6	11	211	108.2	0.1	0	0	—	—	
条件変更改善型借換保証	2	60	7	410	210.3	9	478	253.0	0.2	0	0	—	—	
財務要件型無保証人保証	0	0	0	0	—	1	7	77.5	0.0	0	0	—	—	
昇龍道・おもてなし	0	0	0	0	—	7	75	—	0.0	0	0	—	—	
SDGs保証	0	0	0	0	—	1	4	87.1	0.0	0	0	—	—	
その他	0	0	0	0	—	1	4	87.1	0.0	0	0	—	—	
保険連動制度保証	21	218	256	2,482	73.7	2,485	29,237	88.6	13.0	35	403	76.5	1.38	
特別小口保証	0	0	0	0	—	3	5	82.9	0.0	0	0	—	—	
海外投資関係保証	0	0	0	0	—	4	59	93.4	0.0	0	0	—	—	
経営安定関連保証	1	30	9	228	28.7	1,389	14,795	78.9	6.6	26	368	81.8	2.49	
経営革新関連保証	0	0	0	0	—	5	130	93.8	0.1	0	0	—	—	
創業等関連保証	0	0	1	4	40.0	21	100	74.7	0.0	0	0	—	—	
創業関連保証	14	52	205	959	118.9	540	1,991	153.3	0.9	8	30	171.6	1.52	
再挑戦支援保証	0	0	0	0	—	1	2	78.9	0.0	0	0	—	—	
支援創業関連保証	(平成30年3月31日取扱終了)					1	1	84.2	0.0	0	0	—	—	
特定社債保証	1	40	11	520	41.9	129	5,671	91.9	2.5	0	0	—	—	
流動資産担保融資保証	1	24	5	112	72.5	9	362	69.1	0.2	0	0	—	—	
異分野連携新事業分野	0	0	0	0	—	1	10	100.0	0.0	0	0	—	—	
開拓関連保証	(平成13年3月31日取扱終了)					5	27	59.5	0.0	0	0	—	—	
金特別保証制度	0	0	0	0	—	145	1,358	73.9	0.6	1	4	57.2	0.29	
東日本大震災復興緊急保証	4	72	23	608	168.6	228	4,653	116.9	2.1	0	0	—	—	
経営改善サポート保証	0	0	2	50	—	2	48	—	0.0	0	0	—	—	
経営改善サポート保証(求償権消滅保証)	0	0	0	0	—	2	23	90.3	0.0	0	0	—	—	
その他	0	0	0	0	—	2	23	90.3	0.0	0	0	—	—	
滋賀県制度保証	47	285	691	5,782	87.9	6,905	42,661	81.3	19.0	40	392	49.8	0.92	
経営支援資金	一般枠	1	3	8	44	73.0	73	171	76.6	0.1	1	7	—	3.85
	小規模企業者枠	1	2	62	316	120.3	525	1,167	86.7	0.5	0	0	—	—
	小規模企業者つなぎ枠	(平成30年3月31日取扱終了)					1	1	30.0	0.0	0	0	—	—
	小規模企業者特別枠	12	34	176	531	115.3	525	1,092	142.0	0.5	2	3	130.2	0.31
ネットフイ	新規枠	1	2	19	154	99.0	1,424	5,003	68.2	2.2	4	11	48.9	0.21
	借換枠	1	15	27	522	62.8	1,354	13,386	76.5	6.0	9	160	40.2	1.19
政策推進資金	新事業促進枠	0	0	0	0	—	25	159	81.6	0.1	0	0	—	—
	成長産業育成枠	0	0	1	5	—	11	94	90.7	0.0	0	0	—	—
	再生支援枠	1	1	18	291	236.9	147	1,460	92.8	0.6	2	3	16.9	0.21
	CO2排出量削減枠	(平成26年3月31日取扱終了)					1	0	50.8	0.0	0	0	—	—
	省エネ枠	0	0	9	65	142.1	491	1,685	83.3	0.7	0	0	—	—
	経営力強化枠	0	0	0	0	—	14	231	83.7	0.1	0	0	—	—
空き家・空き店舗再生枠	0	0	2	20	—	2	20	—	0.0	0	0	—	—	

制度名	保証承諾					保証債務残高 (A)				代位弁済 (B)			代弁率 B/A	
	当月中		年度累計			件数	金額	前年比	構成比	年度累計				
	件数	金額	件数	金額	前年比					件数	金額	前年比		
短期事業資金(通常枠)	8	42	70	392	89.3	37	206	89.8	0.1	0	0	—	—	
開業資金	創業枠	4	15	44	202	63.2	356	1,058	88.0	0.5	6	20	252.9	1.88
	創業サポート枠	2	19	22	117	226.8	52	236	186.5	0.1	0	0	—	—
	女性創業枠	1	3	12	41	75.4	67	181	116.7	0.1	0	0	—	—
	成長枠	(平成28年3月31日取扱終了)					6	8	45.0	0.0	0	0	—	—
緊急経済対策資金(新規枠)	3	10	41	267	117.1	498	1,651	76.5	0.7	3	16	98.6	0.96	
緊急経済対策資金(借換枠)	12	141	180	2,815	79.9	1,240	14,414	86.6	6.4	12	171	58.9	1.19	
滋賀の新しい産業づくり促進資金	(平成26年3月31日取扱終了)					2	4	63.2	0.0	0	0	—	—	
中小企業金融円滑化促進資金	(平成15年3月31日取扱終了)					3	27	78.5	0.0	1	2	—	8.16	
立地促進資金保証	0	0	0	0	—	1	50	99.4	0.0	0	0	—	—	
震災緊急対策資金(新規枠)	(平成25年3月31日取扱終了)					22	171	64.5	0.1	0	0	—	—	
震災緊急対策資金(借換枠)	(平成25年3月31日取扱終了)					28	188	71.6	0.1	0	0	—	—	
市町制度保証	3	25	17	102	91.9	119	304	104.3	0.1	0	0	—	—	
市町小口簡易資金	0	0	3	8	13.7	71	124	71.5	0.1	0	0	—	—	
長浜市創業支援	3	25	14	94	179.4	48	180	152.2	0.1	0	0	—	—	
合計	547	5,461	6,894	72,243	101.5	26,243	224,651	97.0	100.0	166	1,447	64.2	0.64	

業種別保証状況 (令和2年1月)

(単位: 百万円・%)

業種名	保証承諾					保証債務残高 (A)				代位弁済 (B)			代弁率 B/A
	当月中		年度累計			件数	金額	前年比	構成比	年度累計			
	件数	金額	件数	金額	前年比					件数	金額	前年比	
製造業	80	772	1,073	12,380	104.6	4,332	43,563	95.0	19.4	17	311	92.1	0.71
農林漁業	1	5	4	35	56.3	22	157	77.9	0.1	6	26	—	16.51
鉱業	1	35	6	155	56.0	24	758	142.4	0.3	0	0	—	—
建設業	185	1,584	2,283	21,179	101.1	7,271	56,444	96.0	25.1	32	259	45.0	0.46
卸売業	34	398	434	5,684	114.9	1,620	16,058	95.6	7.1	7	35	14.5	0.22
小売業	79	833	981	10,353	104.6	4,003	32,699	95.9	14.6	56	424	77.2	1.30
飲食業	23	207	363	2,704	100.7	1,719	10,082	97.5	4.5	22	104	36.7	1.03
運送倉庫業	23	376	205	2,936	72.0	886	11,863	96.1	5.3	6	98	2693.4	0.83
サービス業	93	923	1,111	9,907	101.2	4,330	32,325	97.2	14.4	19	186	72.6	0.58
不動産業	22	296	391	6,642	105.5	1,210	16,536	113.4	7.4	1	3	107.2	0.02
その他の産業	6	34	43	269	71.8	826	4,168	86.8	1.9	0	0	—	—
合計	547	5,461	6,894	72,243	101.5	26,243	224,651	97.0	100.0	166	1,447	64.2	0.64

市町別保証状況（令和2年1月）

（単位：百万円・％）

市町名	保証承諾					保証債務残高（A）				代位弁済（B）			代弁率 B/A
	当月中		年度累計			件数	金額	前年比	構成比	年度累計			
	件数	金額	件数	金額	前年比					件数	金額	前年比	
大津市	95	870	1,196	13,741	96.5	4,551	42,195	99.0	18.8	35	284	42.5	0.67
彦根市	42	343	588	5,743	113.2	2,445	20,037	94.7	8.9	21	203	237.8	1.01
長浜市	63	637	807	7,617	103.4	3,072	24,910	95.1	11.1	17	130	65.9	0.52
近江八幡市	48	504	441	4,000	93.4	1,562	13,063	94.3	5.8	13	130	39.9	0.99
草津市	47	611	531	6,556	112.4	1,945	18,207	97.8	8.1	11	54	23.9	0.30
守山市	40	391	359	3,823	100.0	1,317	11,233	97.9	5.0	19	100	88.0	0.89
栗東市	27	275	310	3,665	90.9	1,151	11,868	96.5	5.3	3	23	12.1	0.19
甲賀市	27	238	455	4,763	116.2	1,872	14,498	98.8	6.5	6	66	746.4	0.45
野洲市	18	130	282	3,126	107.4	941	8,338	103.8	3.7	4	37	101.0	0.44
湖南市	20	178	243	3,446	100.0	1,015	10,109	97.8	4.5	2	30	40.2	0.30
高島市	26	333	300	2,950	84.5	1,139	9,971	93.9	4.4	11	103	—	1.03
東近江市	52	517	691	6,147	91.6	2,630	19,641	95.0	8.7	13	164	82.8	0.84
米原市	17	246	225	1,911	120.6	751	5,725	94.4	2.5	7	77	1000.8	1.35
日野町	4	10	81	970	105.8	406	2,934	105.6	1.3	0	0	—	—
竜王町	1	8	87	1,008	105.7	316	3,038	99.8	1.4	0	0	—	—
愛荘町	8	60	147	1,454	108.4	570	4,956	95.7	2.2	1	5	—	0.09
豊郷町	3	4	49	343	89.7	194	1,254	91.4	0.6	1	6	7.2	0.51
甲良町	5	32	47	320	96.8	190	1,251	92.8	0.6	2	35	—	2.77
多賀町	4	75	55	662	170.9	176	1,425	116.0	0.6	0	0	—	—
合計	547	5,461	6,894	72,243	101.5	26,243	224,651	97.0	100.0	166	1,447	64.2	0.64

市町別小口簡易資金保証状況（令和2年1月）

（単位：百万円・％）

市町名	保証承諾					保証債務残高（A）				代位弁済（B）			代弁率 B/A
	当月中		年度累計			件数	金額	前年比	構成比	年度累計			
	件数	金額	件数	金額	前年比					件数	金額	前年比	
大津市	0	0	2	4	16.0	33	50	69.8	40.3	0	0	—	—
彦根市	0	0	0	0	—	9	10	63.8	7.7	0	0	—	—
長浜市	0	0	0	0	—	1	4	94.4	3.1	0	0	—	—
近江八幡市	0	0	0	0	—	0	0	—	0.0	0	0	—	—
草津市	0	0	0	0	—	3	3	58.3	2.7	0	0	—	—
守山市	0	0	0	0	—	0	0	—	0.0	0	0	—	—
栗東市	0	0	0	0	—	1	3	74.0	2.3	0	0	—	—
甲賀市	0	0	0	0	—	4	16	81.1	12.9	0	0	—	—
野洲市	0	0	0	0	—	0	0	—	0.0	0	0	—	—
湖南市	0	0	0	0	—	0	0	—	0.0	0	0	—	—
高島市	0	0	0	0	—	0	0	—	0.0	0	0	—	—
東近江市	0	0	1	4	21.8	15	32	75.7	25.5	0	0	—	—
米原市	0	0	0	0	—	0	0	—	0.0	0	0	—	—
日野町	0	0	0	0	—	3	1	59.2	1.1	0	0	—	—
竜王町	0	0	0	0	—	1	4	93.6	2.8	0	0	—	—
愛荘町	0	0	0	0	—	1	2	76.9	1.6	0	0	—	—
豊郷町	0	0	0	0	—	0	0	—	0.0	0	0	—	—
甲良町	0	0	0	0	—	0	0	—	0.0	0	0	—	—
多賀町	0	0	0	0	—	0	0	—	0.0	0	0	—	—
合計	0	0	3	8	13.7	71	124	71.5	100.0	0	0	—	—

プロパー協調融資保証制度（アシストライン）
金融機関別保証状況（令和2年1月）

（単位：百万円・％）

金融機関名	保証承諾					保証債務残高(A)				代位弁済(B)			代弁率 B/A
	当月中		年度累計			件数	金額	前年比	構成比	年度累計			
	件数	金額	件数	金額	前年比					件数	金額	前年比	
滋賀銀行	9	93	145	2,058	75.4	653	7,684	93.9	52.8	2	6	—	0.07
関西みらい銀行	2	51	16	459	139.4	119	1,905	92.2	13.1	0	0	—	—
滋賀中央信用金庫	5	62	41	463	84.7	169	1,523	101.2	10.5	3	20	—	1.32
京都信用金庫	3	21	26	414	103.7	99	1,258	110.9	8.6	0	0	—	—
京都銀行	0	0	7	158	543.1	38	578	101.2	4.0	0	0	—	—
滋賀県信用組合	0	0	11	161	268.3	52	559	96.2	3.8	0	0	—	—
湖東信用金庫	1	9	12	71	40.2	44	360	92.1	2.5	0	0	—	—
長浜信用金庫	0	0	4	73	148.7	23	263	129.4	1.8	0	0	—	—
京都中央信用金庫	1	15	3	60	81.0	17	190	124.3	1.3	0	0	—	—
商工組合中央金庫	0	0	0	0	—	10	108	72.5	0.7	0	0	—	—
大垣共立銀行	0	0	0	0	—	7	68	87.6	0.5	0	0	—	—
三井住友銀行	0	0	0	0	—	2	21	87.7	0.1	0	0	—	—
三菱UFJ銀行	0	0	0	0	—	2	14	77.3	0.1	0	0	—	—
近畿産業信用組合	0	0	0	0	—	2	13	87.6	0.1	0	0	—	—
北伊勢上野信用金庫	0	0	0	0	—	1	7	87.2	0.0	0	0	—	—
合計	21	250	265	3,917	86.6	1,238	14,550	96.5	100.0	5	26	354.8	0.18

※保証債務残高金額順でプロパー協調融資保証制度（アシストライン）をご利用いただいている金融機関のみ掲載しております。

※金額が同額の場合、P4の金融機関別保証状況表の順に掲載しております。

事業性評価保証制度（リレーション）
金融機関別保証状況（令和2年1月）

（単位：百万円・％）

金融機関名	保証承諾					保証債務残高(A)				代位弁済(B)			代弁率 B/A
	当月中		年度累計			件数	金額	前年比	構成比	年度累計			
	件数	金額	件数	金額	前年比					件数	金額	前年比	
滋賀銀行	3	46	20	439	61.2	66	971	155.7	35.3	0	0	—	—
滋賀中央信用金庫	1	15	14	354	100.8	30	658	244.1	23.9	0	0	—	—
京都信用金庫	0	0	9	229	108.5	16	400	195.8	14.5	0	0	—	—
関西みらい銀行	0	0	1	4	0.6	19	335	71.0	12.2	0	0	—	—
湖東信用金庫	1	8	10	97	100.3	20	177	190.4	6.4	0	0	—	—
滋賀県信用組合	0	0	6	84	65.8	11	158	125.9	5.7	0	0	—	—
長浜信用金庫	0	0	1	23	—	1	23	—	0.8	0	0	—	—
京都中央信用金庫	0	0	4	21	—	4	18	—	0.7	0	0	—	—
京都銀行	1	10	1	10	62.5	1	14	91.4	0.5	0	0	—	—
合計	6	79	66	1,260	60.3	168	2,754	152.8	100.0	0	0	—	—

※保証債務残高金額順で事業性評価保証制度（リレーション）をご利用いただいている金融機関のみ掲載しております。

※金額が同額の場合、P4の金融機関別保証状況表の順に掲載しております。

短期継続融資保証制度（ケイゾク（通常枠））
金融機関別保証状況（令和2年1月）

（単位：百万円・％）

金融機関名	保証承諾					保証債務残高(A)				代位弁済(B)			代弁率 B/A
	当月中		年度累計			件数	金額	前年比	構成比	年度累計			
	件数	金額	件数	金額	前年比					件数	金額	前年比	
滋賀銀行	50	412	752	5,728	97.5	780	5,851	102.3	47.9	2	17	—	0.28
関西みらい銀行	23	257	155	1,695	100.8	189	2,004	109.3	16.4	0	0	—	—
滋賀中央信用金庫	11	74	246	1,711	93.5	265	1,839	102.8	15.1	3	17	—	0.93
滋賀県信用組合	7	85	72	630	103.2	96	816	111.4	6.7	0	0	—	—
京都信用金庫	10	67	47	391	103.8	65	541	100.2	4.4	0	0	—	—
長浜信用金庫	2	25	55	425	163.3	62	496	165.4	4.1	0	0	—	—
湖東信用金庫	3	24	49	373	144.3	50	355	118.0	2.9	0	0	—	—
京都銀行	3	31	21	206	186.8	19	190	199.5	1.6	0	0	—	—
京都中央信用金庫	0	0	5	47	111.9	5	47	111.9	0.4	0	0	—	—
大垣共立銀行	0	0	7	38	191.5	6	36	181.5	0.3	0	0	—	—
福井銀行	0	0	1	15	—	1	15	—	0.1	0	0	—	—
商工組合中央金庫	0	0	1	12	100.0	1	12	100.0	0.1	0	0	—	—
近畿産業信用組合	0	0	0	0	—	1	10	100.0	0.1	0	0	—	—
合計	109	974	1,411	11,270	101.7	1,540	12,211	107.2	100.0	5	34	—	0.28

※保証債務残高金額順で短期継続融資保証制度（ケイゾク（通常枠））をご利用いただいている金融機関のみ掲載しております。
※金額が同額の場合、P.4の金融機関別保証状況表の順に掲載しております。

短期継続融資保証制度（ケイゾク（税理士連携枠））
金融機関別保証状況（令和2年1月）

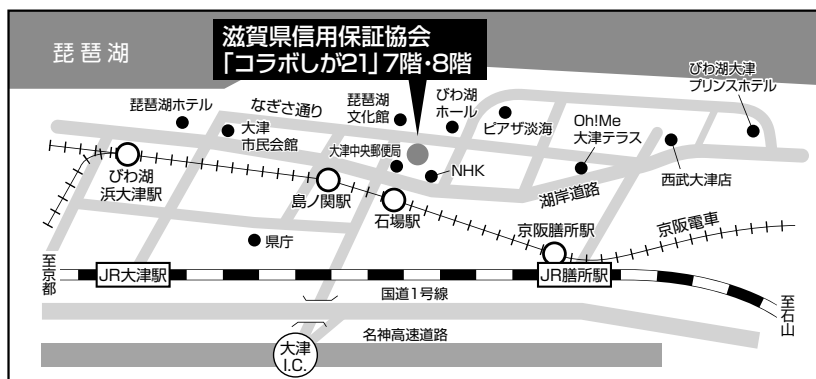
（単位：百万円・％）

金融機関名	保証承諾					保証債務残高(A)				代位弁済(B)			代弁率 B/A
	当月中		年度累計			件数	金額	前年比	構成比	年度累計			
	件数	金額	件数	金額	前年比					件数	金額	前年比	
滋賀銀行	14	279	219	4,050	123.0	237	4,365	149.0	45.6	0	0	—	—
関西みらい銀行	7	147	101	2,208	149.0	109	2,385	176.4	24.9	0	0	—	—
滋賀中央信用金庫	3	65	63	1,169	223.9	71	1,255	254.6	13.1	0	0	—	—
滋賀県信用組合	3	55	35	751	151.4	35	736	162.4	7.7	0	0	—	—
京都信用金庫	3	23	19	295	120.9	24	380	181.8	4.0	0	0	—	—
湖東信用金庫	0	0	6	115	219.0	8	155	294.9	1.6	0	0	—	—
京都銀行	1	30	7	147	175.9	7	147	175.9	1.5	0	0	—	—
長浜信用金庫	0	0	5	76	361.9	7	86	409.5	0.9	0	0	—	—
京都中央信用金庫	0	0	4	65	—	3	50	—	0.5	0	0	—	—
三菱UFJ銀行	0	0	1	10	100.0	1	10	100.0	0.1	0	0	—	—
合計	31	599	460	8,885	143.2	502	9,568	170.8	100.0	0	0	—	—

※保証債務残高金額順で短期継続融資保証制度（ケイゾク（税理士連携枠））をご利用いただいている金融機関のみ掲載しております。
※金額が同額の場合、P.4の金融機関別保証状況表の順に掲載しております。



	部署名	直通電話番号	FAX	業務担当区分	
7階	保証部	保証第1課	077-511-1321	保証申込受付・保証審査調査・金融相談・創業支援	
		保証第2課	077-511-1322		
		事務統括課	077-511-1325		
	創業支援室	077-511-1320	077-524-7030	創業申込審査・創業支援・創業相談	
	経営支援部	077-511-1323		経営改善支援・再生支援・事業承継支援	
7階	管理部	管理課	077-511-1330	求償債権管理・回収	
		調整課	077-511-1340	延滞債務管理・代位弁済	
8階	総務企画部	総務課	077-511-1300	077-521-2189	人事・庶務・経理
		企画課	077-511-1310		保証業務企画・推進・広報
		電算課	077-511-1315		電算システム企画・運用・管理



滋賀県信用保証協会
CREDIT GUARANTEE CORPORATION OF SHIGA-KEN



〒520-0806 大津市打出浜2番1号「コラボしが21」7階・8階

TEL.077-511-1300(代表)

<http://www.cgc-shiga.or.jp>

滋賀県信用保証協会

検索



《編集・発行》滋賀県信用保証協会 総務企画部 企画課

当協会では広報の充実を図るため皆様のご意見、ご感想をお待ちしております。
ご意見、お問い合わせは、TEL 077(511) 1310 までお願いいたします。