

Credit Guarantee Corporation Monthly Data of SHIGA-KEN

2019年
09



きっかけは、その保証でありたい

滋賀県信用保証協会



目次

保証概況	P 2
金融機関別保証状況	P 4
制度別保証状況	P 5
業種別保証状況	P 6
市町別保証状況	P 7
市町別小口簡易資金保証状況	P 8
プロパー協調融資保証制度（アシストライン）金融機関別保証状況	P 9
事業性評価保証制度（リレーション）金融機関別保証状況	P 9
短期継続融資保証制度（ケイゾク（通常枠））金融機関別保証状況	P 10
短期継続融資保証制度（ケイゾク（税理士連携枠））金融機関別保証状況	P 10

保証概況

令和元年8月

令和元年8月末の保証承諾累計額は302億5百万円(前年比105.7%)となった。

制度別では、一般保証138億46百万円(同89.8%)、セーフティネット保証3億1百万円(同35.2%)、プロパー協調融資保証(アシストライン)・事業性評価保証制度(リレーション)の合算で23億4百万円(同73.5%)、短期継続融資保証(ケイゾク)は通常枠・税理士連携枠の合算で54億91百万円(同225.3%)、借換保証112億47百万円(構成比37.2%)となった。

(単位：百万円・%)

区分	当月中				年度累計			
	件数	金額	前年比		件数	金額	前年比	
			件数	金額			件数	金額
保証申込	600	6,043	93.8	79.0	3,210	34,916	102.8	107.4
保証承諾	560	5,428	94.1	86.8	2,921	30,205	100.7	105.7
保証債務残高	—	—	—	—	26,660	227,211	95.8	97.8
代位弁済(元利)	4	32	9.5	6.8	81	597	52.9	46.0

■ 保証申込

当月中の保証申込は、600件(前年同月比93.8%)、60億43百万円(同79.0%)となった。
1件あたりの保証申込額は10,072千円(同84.3%)となった。

■ 保証承諾

当月中の保証承諾は、560件(前年同月比94.1%)、54億28百万円(同86.8%)となった。
1件あたりの保証承諾額は9,692千円(同92.2%)となった。

金融機関群別	前年同月比(金額)					
	「地方銀行」	77.7 %	「信用金庫」	105.9 %	「信用組合」	142.8 %
	「都市銀行」	— %	「政府系金融機関」	— %	「農協系金融機関」	— %
制度群別	前年同月比(金額)					
	「一般・協会制度」	86.7 %	「保険連動制度」	107.7 %		
	「滋賀県制度」	81.4 %	「市町制度」	41.7 %		
業種別	前年同月比(金額)					
		製造業	103.3 %	非製造業	82.8 %	
	建設業	88.2 %	製造業	103.3 %	小売業	89.5 %
				サービス業	71.3 %	
				卸売業	105.6 %	

■ 保証債務残高

当月末の保証債務残高は、26,660件(前年同月比95.8%)、2,272億11百万円(同97.8%)となった。
1件あたりの保証債務残高は8,523千円(同102.2%)となった。

■ 代位弁済

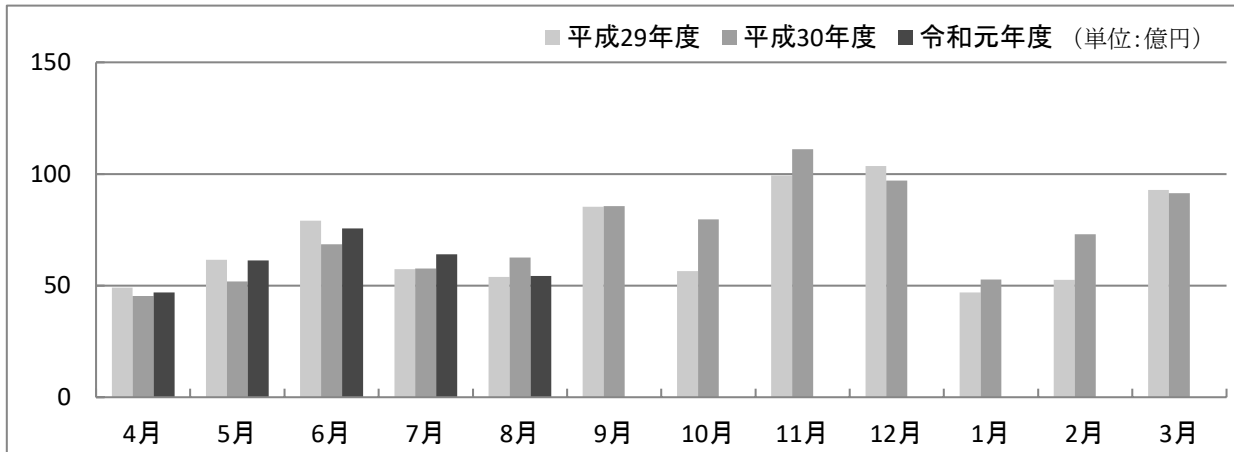
当月中の代位弁済は、4件(前年同月比9.5%)、32百万円(同6.8%)となった。
1件あたりの代位弁済額は7,888千円(同71.8%)となった。

■ 保証利用企業者数

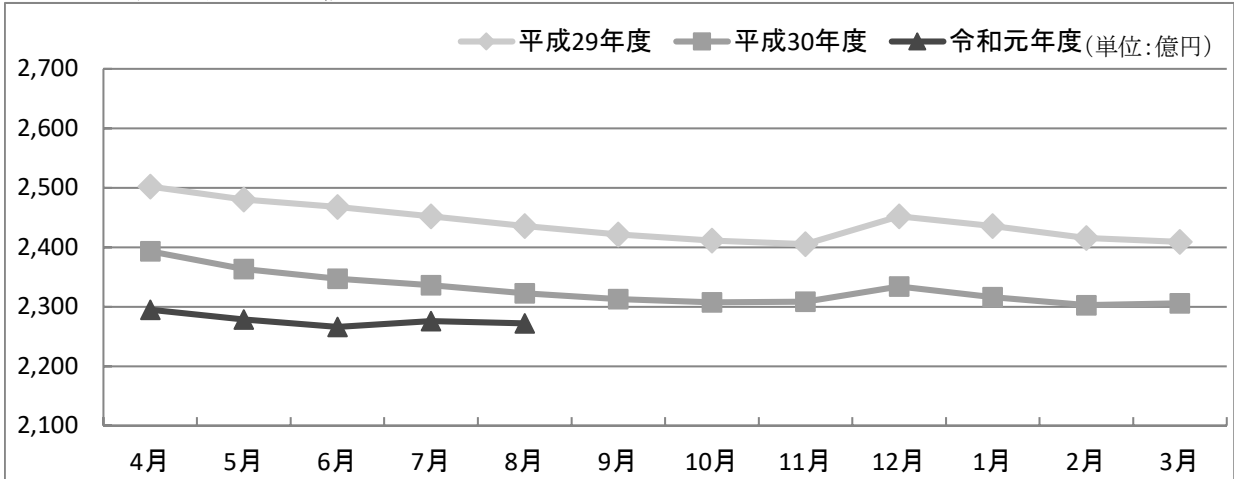
当月末の保証利用企業者数は、13,063先(前年同月比96.1%)となった。
1先あたりの保証債務残高は17,393千円(同101.8%)となった。

各表の金額は欄外に記載した単位未満を四捨五入していますので、合計欄と一致しないことがあります。

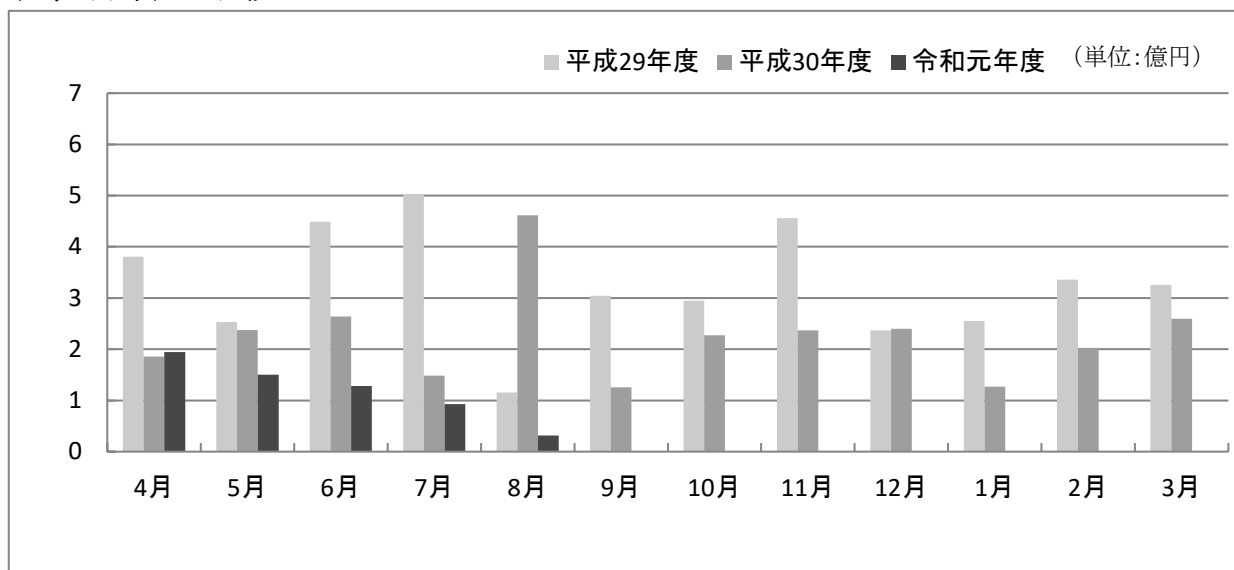
保証承諾の推移



保証債務残高の推移



代位弁済の推移



金融機関別保証状況（令和元年8月）

（単位：百万円・％）

金融機関名	保証承諾					保証債務残高 (A)				代位弁済 (B)			代弁率 B/A
	当月中		年度累計			件数	金額	前年比	構成比	年度累計			
	件数	金額	件数	金額	前年比					件数	金額	前年比	
地方銀行	325	3,624	1,692	20,848	102.1	17,352	164,265	96.6	72.3	41	358	40.3	0.22
滋賀	244	2,235	1,242	13,521	98.8	12,266	107,448	96.5	47.3	14	117	33.0	0.11
関西みらい	60	1,183	362	6,293	106.7	4,152	48,841	97.7	21.5	24	197	39.9	0.40
京都	16	159	75	961	152.0	765	6,443	93.5	2.8	0	0	—	—
大垣共立	5	47	13	72	32.8	150	1,438	81.9	0.6	3	44	273.9	3.06
福井	0	0	0	0	—	17	58	66.7	0.0	0	0	—	—
百五	0	0	0	0	—	2	37	73.9	0.0	0	0	—	—
信用金庫	202	1,451	1,074	7,969	111.7	7,776	51,384	101.4	22.6	33	197	56.1	0.38
京都	30	291	135	1,578	139.6	1,247	11,726	102.0	5.2	1	1	0.6	0.01
湖東	38	208	198	1,206	119.1	1,497	8,043	101.8	3.5	4	48	125.3	0.59
滋賀中央	94	709	517	3,795	104.7	3,174	20,461	104.0	9.0	19	92	52.0	0.45
長浜	36	202	191	1,075	100.2	1,582	9,126	95.9	4.0	7	42	181.2	0.46
京都中央	4	40	32	308	105.8	271	1,998	97.3	0.9	2	14	80.1	0.72
北伊勢上野	0	0	1	7	130.0	5	29	60.1	0.0	0	0	—	—
信用組合	31	318	151	1,330	136.7	1,347	8,592	105.7	3.8	7	42	71.9	0.49
滋賀県	31	318	150	1,325	136.1	1,326	8,497	105.9	3.7	7	42	71.9	0.50
滋賀県民	0	0	0	0	—	0	0	—	0.0	0	0	—	—
近畿産業	0	0	1	6	—	18	83	91.5	0.0	0	0	—	—
京滋	0	0	0	0	—	3	12	86.0	0.0	0	0	—	—
都市銀行	2	35	3	50	—	90	1,852	99.2	0.8	0	0	—	—
みずほ	1	5	1	5	—	13	259	98.5	0.1	0	0	—	—
りそな	1	30	2	45	—	23	979	125.3	0.4	0	0	—	—
三菱UFJ	0	0	0	0	—	31	374	73.4	0.2	0	0	—	—
三井住友	0	0	0	0	—	23	240	76.6	0.1	0	0	—	—
政府系金融機関	0	0	1	8	15.4	95	1,118	78.3	0.5	0	0	—	—
商工組合中央金庫	0	0	1	8	15.4	95	1,118	78.3	0.5	0	0	—	—
農協系金融機関	0	0	0	0	—	0	0	—	0.0	0	0	—	—
その他の金融機関	0	0	0	0	—	0	0	—	0.0	0	0	—	—
合計	560	5,428	2,921	30,205	105.7	26,660	227,211	97.8	100.0	81	597	46.0	0.26

制度別保証状況 (令和元年8月)

(単位：百万円・%)

制 度 名	保証承諾					保証債務残高 (A)				代位弁済 (B)			代弁率 B/A	
	当月中		年度累計			件数	金額	前年比	構成比	年度累計				
	件数	金額	件数	金額	前年比					件数	金額	前年比		
一般・協会制度保証	461	4,551	2,464	26,322	111.7	16,664	150,167	107.8	66.1	46	298	60.8	0.20	
一般保証	248	2,496	1,270	13,846	89.8	9,558	88,214	100.0	38.8	22	188	48.0	0.21	
提携保証	2	20	19	150	30.8	650	3,918	67.9	1.7	3	9	63.4	0.22	
小口零細企業保証	14	70	62	217	108.4	493	1,059	108.7	0.5	6	15	191.1	1.43	
ゴー・アップ関連						25	187	78.0	0.1	2	21	71.3	11.47	
エコ・サポート保証						262	917	68.6	0.4	0	0	—	—	
カードローン根保証	36	164	182	819	97.0	912	3,906	92.9	1.7	1	5	36.1	0.12	
カード S m i l e	28	80	197	559	174.9	720	2,016	104.2	0.9	3	12	101.4	0.59	
当座貸越根保証	6	110	25	468	93.2	117	2,388	88.9	1.1	1	6	—	0.27	
やくしん保証	0	0	0	0	—	11	204	78.7	0.1	0	0	—	—	
商手割引根保証	0	0	1	15	100.0	2	22	52.4	0.0	0	0	—	—	
グランドアップ						178	660	70.9	0.3	0	0	—	—	
アシストライン	25	310	127	1,900	83.6	1,248	14,744	94.9	6.5	3	12	226.0	0.08	
リレーション	7	74	25	404	46.8	132	2,106	365.2	0.9	0	0	—	—	
小規模特別保証						141	413	61.1	0.2	2	10	143.6	2.41	
ロングラン						87	4,306	85.1	1.9	0	0	—	—	
ロングラン 70	1	200	29	2,135	—	66	3,836	—	1.7	0	0	—	—	
ケイゾク	94	1,028	519	5,491	225.3	2,032	20,486	197.2	9.0	3	20	—	0.10	
経営力強化保証	0	0	0	0	—	6	116	56.3	0.1	0	0	—	—	
経営者保証						1	13	67.6	0.0	0	0	—	—	
ガイドライン対応保証						11	216	148.6	0.1	0	0	—	—	
条件変更改善型借換保証	0	0	2	30	181.8	7	392	416.6	0.2	0	0	—	—	
財務要件型無保証人保証	0	0	3	250	263.2	1	8	79.4	0.0	0	0	—	—	
昇龍道・おもてなし	0	0	0	0	—	3	38	—	0.0	0	0	—	—	
S D G s 保証	0	0	3	38	—	1	4	87.7	0.0	0	0	—	—	
その他	0	0	0	0	—	1	4	87.7	0.0	0	0	—	—	
保険連動制度保証	29	268	120	988	78.0	2,589	30,482	88.3	13.4	18	173	53.0	0.57	
特別小口保証	0	0	0	0	—	3	5	84.0	0.0	0	0	—	—	
海外投資関係保証	0	0	0	0	—	4	60	94.1	0.0	0	0	—	—	
経営安定関連保証	0	0	1	10	2.8	1,584	16,019	78.2	7.1	12	155	51.2	0.96	
経営革新関連保証	0	0	0	0	—	5	135	95.1	0.1	0	0	—	—	
創業等関連保証	0	0	0	0	—	21	104	73.4	0.0	0	0	—	—	
創業関連保証	21	99	101	489	121.7	453	1,682	163.6	0.7	5	15	112.8	0.87	
再挑戦支援保証	0	0	0	0	—	1	3	80.6	0.0	0	0	—	—	
支援創業関連保証						1	1	85.2	0.0	0	0	—	—	
特定社債保証	0	0	2	80	25.0	131	5,936	103.1	2.6	0	0	—	—	
流動資産担保融資保証	1	12	2	46	39.7	8	346	53.4	0.2	0	0	—	—	
異分野連携新事業分野 開拓関連保証	0	0	0	0	—	1	10	29.0	0.0	0	0	—	—	
金融特保保証 東日本大震災復興緊急保証						5	28	54.9	0.0	0	0	—	—	
経営改善サポート保証	7	157	14	363	563.8	148	1,513	73.0	0.7	1	4	57.2	0.26	
その他	0	0	0	0	—	2	25	94.9	0.0	0	0	—	—	
滋賀県制度保証	69	602	329	2,850	77.5	7,282	46,267	79.6	20.4	17	126	26.6	0.27	
経営支援資金	一般枠	0	0	3	25	56.4	82	203	72.2	0.1	1	7	—	3.25
	小規模企業者枠	0	0	28	161	114.9	569	1,246	83.7	0.5	0	0	—	—
	小規模企業者つなぎ枠						2	1	34.2	0.0	0	0	—	—
ネットフ ォン 資 金	小規模企業者特別枠	23	64	88	256	128.9	474	973	160.0	0.4	0	0	—	—
	新規枠	1	5	9	94	114.8	1,620	5,933	67.9	2.6	1	5	63.0	0.09
政策推 進 資 金	借換枠	2	80	11	198	46.5	1,461	14,774	74.3	6.5	4	29	11.2	0.20
	新事業促進枠	0	0	0	0	—	25	173	83.9	0.1	0	0	—	—
	成長産業育成枠	0	0	1	5	—	11	101	91.6	0.0	0	0	—	—
	再生支援枠	0	0	7	121	149.8	148	1,473	85.9	0.6	2	3	—	0.20
	C02 排出量削減枠						1	0	35.9	0.0	0	0	—	—
省エネ枠	3	20	7	58	338.0	497	1,842	84.7	0.8	0	0	—	—	
経営力強化枠	0	0	0	0	—	15	250	82.0	0.1	0	0	—	—	

制 度 名	保証承諾					保証債務残高 (A)				代位弁済 (B)			代弁率 B/A	
	当月中		年度累計			件数	金額	前年比	構成比	年度累計				
	件数	金額	件数	金額	前年比					件数	金額	前年比		
短期事業資金(通常枠)	3	17	28	139	71.0	31	160	77.1	0.1	0	0	—	—	
開業資金	創業枠	8	36	17	75	31.8	372	1,117	84.1	0.5	1	4	76.0	0.38
	創業サポート枠	2	10	8	41	203.8	37	181	176.8	0.1	0	0	—	—
	女性創業枠	0	0	5	15	66.5	67	172	114.6	0.1	0	0	—	—
	成長枠	(平成28年3月31日取扱終了)					7	10	49.3	0.0	0	0	—	—
緊急経済対策資金(新規枠)	3	16	24	140	125.4	531	1,840	74.5	0.8	2	10	122.7	0.56	
緊急経済対策資金(借換枠)	24	355	93	1,524	72.4	1,275	15,318	87.0	6.7	5	65	37.3	0.43	
滋賀の新しい産業づくり 促進の進出資金	(平成26年3月31日取扱終了)					2	5	68.1	0.0	0	0	—	—	
中小企業資金 円滑化促進資金	(平成15年3月31日取扱終了)					3	29	79.1	0.0	1	2	—	7.56	
立地促進資金保証	0	0	0	0	—	1	50	99.0	0.0	0	0	—	—	
震災緊急対策資金(新規枠)	(平成25年3月31日取扱終了)					23	201	58.3	0.1	0	0	—	—	
震災緊急対策資金(借換枠)	(平成25年3月31日取扱終了)					28	216	73.4	0.1	0	0	—	—	
市町制度保証	1	8	8	45	59.7	125	295	99.9	0.1	0	0	—	—	
市町小口簡易資金	0	0	1	2	5.2	82	138	78.2	0.1	0	0	—	—	
長浜市創業支援	1	8	7	43	96.0	43	157	132.3	0.1	0	0	—	—	
合 計	560	5,428	2,921	30,205	105.7	26,660	227,211	97.8	100.0	81	597	46.0	0.26	

業種別保証状況 (令和元年8月)

(単位: 百万円・%)

業 種 名	保証承諾					保証債務残高 (A)				代位弁済 (B)			代弁率 B/A
	当月中		年度累計			件数	金額	前年比	構成比	年度累計			
	件数	金額	件数	金額	前年比					件数	金額	前年比	
製 造 業	90	1,255	431	5,405	112.0	4,419	44,377	94.5	19.5	2	49	37.3	0.1
農 林 漁 業	0	0	1	10	21.2	27	167	78.7	0.1	6	26	—	15.6
鉱 業	0	0	3	74	134.5	23	754	175.9	0.3	0	0	—	—
建 設 業	188	1,352	1,004	8,549	104.9	7,358	56,993	97.6	25.1	23	220	59.9	0.4
卸 売 業	41	558	172	2,525	120.4	1,678	16,309	93.9	7.2	4	15	17.0	0.1
小 売 業	85	866	427	4,242	98.1	4,090	32,934	96.8	14.5	33	206	45.0	0.6
飲 食 業	30	198	158	1,240	129.0	1,728	10,131	99.1	4.5	3	30	15.5	0.3
運 送 倉 庫 業	22	254	95	1,372	104.8	893	12,262	100.8	5.4	0	0	—	—
サ ー ビ ス 業	73	567	462	3,722	91.4	4,403	32,622	96.8	14.4	9	48	89.2	0.1
不 動 産 業	24	334	147	2,918	114.0	1,212	16,203	119.5	7.1	1	3	107.2	0.0
そ の 他 の 産 業	7	44	21	149	77.5	829	4,459	86.1	2.0	0	0	—	—
合 計	560	5,428	2,921	30,205	105.7	26,660	227,211	97.8	100.0	81	597	46.0	0.3

市町別保証状況（令和元年8月）

（単位：百万円・％）

市町名	保証承諾					保証債務残高（A）				代位弁済（B）			代弁率 B/A
	当月中		年度累計			件数	金額	前年比	構成比	年度累計			
	件数	金額	件数	金額	前年比					件数	金額	前年比	
大津市	101	1,157	516	6,170	105.7	4,622	42,667	100.4	18.8	19	159	32.5	0.37
彦根市	37	409	271	2,644	135.3	2,498	20,464	95.0	9.0	9	44	85.6	0.22
長浜市	70	469	345	2,943	91.7	3,094	25,125	95.2	11.1	8	54	102.6	0.22
近江八幡市	32	260	178	1,474	83.0	1,594	13,381	94.1	5.9	7	39	17.8	0.29
草津市	42	424	208	2,383	120.7	1,986	18,372	99.2	8.1	6	20	14.5	0.11
守山市	25	256	146	1,596	102.6	1,326	11,276	100.7	5.0	4	38	41.5	0.34
栗東市	20	221	115	1,381	91.7	1,166	12,001	99.9	5.3	2	11	15.9	0.10
甲賀市	38	347	198	2,152	146.6	1,889	14,491	97.6	6.4	2	27	3455.3	0.19
野洲市	20	102	120	1,242	117.3	965	8,290	106.3	3.6	1	20	166.4	0.24
湖南市	26	352	103	1,306	95.1	1,046	10,083	98.6	4.4	0	0	—	—
高島市	21	228	120	1,221	85.1	1,169	10,255	96.3	4.5	4	16	—	0.16
東近江市	70	662	294	2,510	89.7	2,664	20,008	95.7	8.8	10	79	172.1	0.39
米原市	18	222	87	723	123.6	761	5,851	94.0	2.6	7	77	—	1.32
日野町	11	51	39	589	149.9	427	2,964	110.2	1.3	0	0	—	—
竜王町	4	35	39	452	136.2	320	3,021	97.1	1.3	0	0	—	—
愛荘町	13	118	71	768	98.3	572	5,044	95.3	2.2	1	5	—	0.09
豊郷町	4	43	22	168	67.9	195	1,269	83.7	0.6	1	6	7.2	0.50
甲良町	3	17	20	132	79.9	191	1,304	93.2	0.6	0	0	—	—
多賀町	5	54	29	351	247.2	175	1,344	108.7	0.6	0	0	—	—
合計	560	5,428	2,921	30,205	105.7	26,660	227,211	97.8	100.0	81	597	46.0	0.26

市町別小口簡易資金保証状況（令和元年8月）

（単位：百万円・％）

市町名	保証承諾					保証債務残高（A）				代位弁済（B）			代弁率 B/A
	当月中		年度累計			件数	金額	前年比	構成比	年度累計			
	件数	金額	件数	金額	前年比					件数	金額	前年比	
大津市	0	0	1	2	7.2	34	56	70.9	40.6	0	0	—	—
彦根市	0	0	0	0	—	10	11	51.2	8.3	0	0	—	—
長浜市	0	0	0	0	—	1	4	93.6	2.8	0	0	—	—
近江八幡市	0	0	0	0	—	0	0	—	0.0	0	0	—	—
草津市	0	0	0	0	—	3	4	62.6	3.1	0	0	—	—
守山市	0	0	0	0	—	0	0	—	0.0	0	0	—	—
栗東市	0	0	0	0	—	1	3	74.8	2.4	0	0	—	—
甲賀市	0	0	0	0	—	4	18	193.2	12.7	0	0	—	—
野洲市	0	0	0	0	—	0	0	—	0.0	0	0	—	—
湖南市	0	0	0	0	—	0	0	—	0.0	0	0	—	—
高島市	0	0	0	0	—	2	0	20.5	0.2	0	0	—	—
東近江市	0	0	0	0	—	19	33	91.5	23.9	0	0	—	—
米原市	0	0	0	0	—	0	0	—	0.0	0	0	—	—
日野町	0	0	0	0	—	4	2	56.2	1.3	0	0	—	—
竜王町	0	0	0	0	—	1	4	95.0	2.6	0	0	—	—
愛荘町	0	0	0	0	—	1	2	78.9	1.6	0	0	—	—
豊郷町	0	0	0	0	—	0	0	—	0.0	0	0	—	—
甲良町	0	0	0	0	—	1	0	33.3	0.3	0	0	—	—
多賀町	0	0	0	0	—	1	0	15.7	0.1	0	0	—	—
合計	0	0	1	2	5.2	82	138	78.2	100.0	0	0	—	—

プロパー協調融資保証制度（アシストライン）
金融機関別保証状況（令和元年8月）

（単位：百万円・％）

金融機関名	保証承諾					保証債務残高(A)				代位弁済(B)			代弁率 B/A
	当月中		年度累計			件数	金額	前年比	構成比	年度累計			
	件数	金額	件数	金額	前年比					件数	金額	前年比	
滋賀銀行	11	100	63	802	63.3	665	7,833	94.5	53.1	1	4	—	0.06
関西みらい銀行	4	65	10	273	156.9	118	1,890	85.9	12.8	0	0	—	—
滋賀中央信用金庫	2	20	17	218	63.6	163	1,501	97.9	10.2	2	8	—	0.53
京都信用金庫	2	9	15	257	194.7	96	1,219	108.0	8.3	0	0	—	—
京都銀行	1	20	6	138	474.1	41	638	100.0	4.3	0	0	—	—
滋賀県信用組合	1	25	6	99	253.8	55	595	98.0	4.0	0	0	—	—
湖東信用金庫	1	3	5	32	23.3	42	358	86.0	2.4	0	0	—	—
長浜信用金庫	3	69	4	73	148.7	23	279	127.4	1.9	0	0	—	—
京都中央信用金庫	0	0	1	10	16.4	18	169	79.3	1.1	0	0	—	—
商工組合中央金庫	0	0	0	0	—	13	126	95.9	0.9	0	0	—	—
大垣共立銀行	0	0	0	0	—	7	77	81.3	0.5	0	0	—	—
三井住友銀行	0	0	0	0	—	2	23	88.3	0.2	0	0	—	—
三菱UFJ銀行	0	0	0	0	—	2	15	79.3	0.1	0	0	—	—
近畿産業信用組合	0	0	0	0	—	2	14	88.2	0.1	0	0	—	—
北伊勢上野信用金庫	0	0	0	0	—	1	7	87.8	0.0	0	0	—	—
合計	25	310	127	1,900	83.6	1,248	14,744	94.9	100.0	3	12	226.0	0.08

※保証債務残高金額順でプロパー協調融資保証制度（アシストライン）をご利用いただいている金融機関のみ掲載しております。

※金額が同額の場合、P4の金融機関別保証状況表の順に掲載しております。

事業性評価保証制度（リレーション）
金融機関別保証状況（令和元年8月）

（単位：百万円・％）

金融機関名	保証承諾					保証債務残高(A)				代位弁済(B)			代弁率 B/A
	当月中		年度累計			件数	金額	前年比	構成比	年度累計			
	件数	金額	件数	金額	前年比					件数	金額	前年比	
滋賀銀行	3	17	5	72	20.5	56	733	376.1	34.8	0	0	—	—
滋賀中央信用金庫	1	27	8	136	105.1	23	431	443.3	20.5	0	0	—	—
関西みらい銀行	0	0	1	4	1.5	20	379	231.3	18.0	0	0	—	—
京都信用金庫	1	7	5	134	142.6	12	326	348.9	15.5	0	0	—	—
湖東信用金庫	1	4	4	35	—	13	119	—	5.6	0	0	—	—
滋賀県信用組合	1	20	2	24	53.6	7	103	932.8	4.9	0	0	—	—
京都銀行	0	0	0	0	—	1	15	91.7	0.7	0	0	—	—
合計	7	74	25	404	46.8	132	2,106	365.2	100.0	0	0	—	—

※保証債務残高金額順で事業性評価保証制度（リレーション）をご利用いただいている金融機関のみ掲載しております。

※金額が同額の場合、P4の金融機関別保証状況表の順に掲載しております。

**短期継続融資保証制度（ケイゾク（通常枠））
金融機関別保証状況（令和元年8月）**

（単位：百万円・％）

金融機関名	保証承諾					保証債務残高(A)				代位弁済(B)			代弁率 B/A
	当月中		年度累計			件数	金額	前年比	構成比	年度累計			
	件数	金額	件数	金額	前年比					件数	金額	前年比	
滋賀銀行	30	258	148	1,120	165.9	810	5,885	102.1	48.6	1	7	—	0.11
関西みらい銀行	7	70	46	484	108.5	193	2,005	119.2	16.6	0	0	—	—
滋賀中央信用金庫	13	103	115	816	105.7	268	1,869	141.0	15.4	2	13	—	0.70
滋賀県信用組合	9	63	23	168	81.7	96	778	114.3	6.4	0	0	—	—
京都信用金庫	6	66	15	157	113.8	68	541	146.1	4.5	0	0	—	—
長浜信用金庫	3	16	26	209	211.1	57	456	271.4	3.8	0	0	—	—
湖東信用金庫	2	13	17	123	170.6	45	324	134.4	2.7	0	0	—	—
京都銀行	1	5	4	45	225.0	14	145	161.1	1.2	0	0	—	—
京都中央信用金庫	1	10	2	25	250.0	5	47	156.7	0.4	0	0	—	—
大垣共立銀行	2	9	4	16	—	5	32	106.7	0.3	0	0	—	—
商工組合中央金庫	0	0	0	0	—	1	12	—	0.1	0	0	—	—
近畿産業信用組合	0	0	0	0	—	1	10	100.0	0.1	0	0	—	—
合計	74	612	400	3,162	129.7	1,563	12,104	116.5	100.0	3	20	—	0.16

※保証債務残高金額順で短期継続融資保証制度（ケイゾク（通常枠））をご利用いただいている金融機関のみ掲載しております。

※金額が同額の場合、P.4の金融機関別保証状況表の順に掲載しております。

**短期継続融資保証制度（ケイゾク（税理士連携枠））
金融機関別保証状況（令和元年8月）**

（単位：百万円・％）

金融機関名	保証承諾					保証債務残高(A)				代位弁済(B)			代弁率 B/A
	当月中		年度累計			件数	金額	前年比	構成比	年度累計			
	件数	金額	件数	金額	前年比					件数	金額	前年比	
滋賀銀行	5	130	52	1,012	—	238	3,973	—	47.4	0	0	—	—
関西みらい銀行	3	80	27	581	—	103	2,236	—	26.7	0	0	—	—
滋賀中央信用金庫	5	63	23	413	—	59	1,006	—	12.0	0	0	—	—
滋賀県信用組合	4	95	9	176	—	29	532	—	6.3	0	0	—	—
京都信用金庫	1	5	4	60	—	23	374	—	4.5	0	0	—	—
湖東信用金庫	0	0	1	30	—	7	122	—	1.5	0	0	—	—
京都銀行	1	29	1	29	—	4	84	—	1.0	0	0	—	—
長浜信用金庫	0	0	0	0	—	4	31	—	0.4	0	0	—	—
京都中央信用金庫	1	15	2	30	—	1	15	—	0.2	0	0	—	—
三菱UFJ銀行	0	0	0	0	—	1	10	—	0.1	0	0	—	—
合計	20	417	119	2,329	—	469	8,382	—	100.0	0	0	—	—

※保証債務残高金額順で短期継続融資保証制度（ケイゾク（税理士連携枠））をご利用いただいている金融機関のみ掲載しております。

※金額が同額の場合、P.4の金融機関別保証状況表の順に掲載しております。



Credit Guarantee Corporation
of SHIGA-KEN

中小企業の皆さまに役立つ情報を

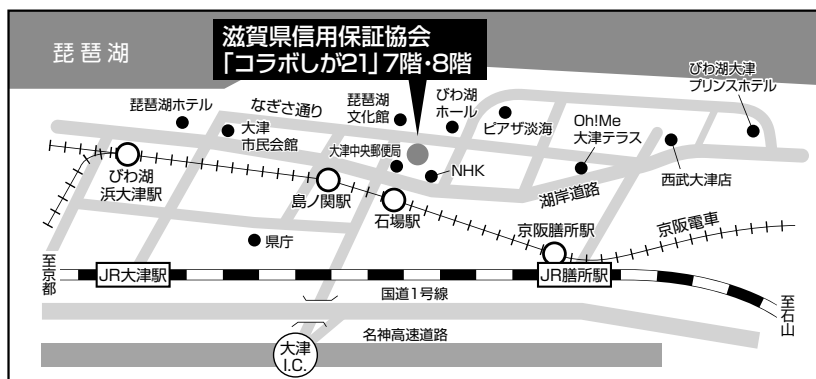
公式LINEで
随時配信中!

ぜひ、友だち登録をお願いします!



LINE ID @cgc-shiga

	部署名	直通電話番号	FAX	業務担当区分	
7階	保証部	保証第1課	077-511-1321	保証申込受付・保証審査調査・金融相談・創業支援	
		保証第2課	077-511-1322		
		事務統括課	077-511-1325		
	経営支援部	創業支援室	077-511-1320	077-524-7030	創業申込審査・創業支援・創業相談
	経営支援部		077-511-1323		経営改善支援・再生支援・事業承継支援
7階	管理部	管理課	077-511-1330	求償債権管理・回収	
		調整課	077-511-1340	延滞債務管理・代位弁済	
8階	総務企画部	総務課	077-511-1300	077-521-2189	人事・庶務・経理
		企画課	077-511-1310		保証業務企画・推進・広報
		電算課	077-511-1315		電算システム企画・運用・管理



滋賀県信用保証協会
CREDIT GUARANTEE CORPORATION OF SHIGA-KEN



〒520-0806 大津市打出浜2番1号「コラボしが21」7階・8階

TEL.077-511-1300(代表)

<http://www.cgc-shiga.or.jp>

滋賀県信用保証協会

検索



《編集・発行》滋賀県信用保証協会 総務企画部 企画課

当協会では広報の充実を図るため皆様のご意見、ご感想をお待ちしております。
ご意見、お問い合わせは、TEL 077(511) 1310 までお願いいたします。