

Credit Guarantee Corporation Monthly Data of SHIGA-KEN

2019年

11



きっかけは、その保証でありたい

滋賀県信用保証協会



目次

保証概況	P 2
金融機関別保証状況	P 4
制度別保証状況	P 5
業種別保証状況	P 6
市町別保証状況	P 7
市町別小口簡易資金保証状況	P 8
プロパー協調融資保証制度（アシストライン）金融機関別保証状況	P 9
事業性評価保証制度（リレーション）金融機関別保証状況	P 9
短期継続融資保証制度（ケイゾク（通常枠））金融機関別保証状況	P 10
短期継続融資保証制度（ケイゾク（税理士連携枠））金融機関別保証状況	P 10

保証概況

令和元年10月

令和元年10月末の保証承諾累計額は460億10百万円(前年比102.0%)となった。

制度別では、一般保証202億72百万円(同89.6%)、セーフティネット保証5億64百万円(同44.0%)、プロパー協調融資保証(アシストライン)・事業性評価保証制度(リレーション)の合算で32億66百万円(同65.7%)、短期継続融資保証(ケイゾク)は通常枠・税理士連携枠の合算で104億75百万円(同163.1%)、借換保証161億53百万円(構成比35.1%)となった。

(単位：百万円・%)

区分	当月中				年度累計			
	件数	金額	前年比		件数	金額	前年比	
			件数	金額			件数	金額
保証申込	857	10,156	91.5	100.0	4,807	52,673	100.2	103.5
保証承諾	778	8,537	99.5	107.2	4,438	46,010	100.8	102.0
保証債務残高	—	—	—	—	26,588	225,953	96.0	97.9
代位弁済(元利)	18	284	56.3	124.6	110	986	52.4	59.8

■ 保証申込

当月中の保証申込は、857件(前年同月比91.5%)、101億56百万円(同100.0%)となった。
1件あたりの保証申込額は11,851千円(同109.4%)となった。

■ 保証承諾

当月中の保証承諾は、778件(前年同月比99.5%)、85億37百万円(同107.2%)となった。
1件あたりの保証承諾額は10,973千円(同107.8%)となった。

金融機関群別	前年同月比(金額)								
	「地方銀行」	109.3 %	「信用金庫」	97.4 %	「信用組合」	137.5 %			
	「都市銀行」	— %	「政府系金融機関」	4.1 %	「農協系金融機関」	— %			
制度群別	前年同月比(金額)								
	「一般・協会制度」	107.6 %	「保険連動制度」	70.2 %					
	「滋賀県制度」	115.1 %	「市町制度」	— %					
業種別	前年同月比(金額)								
		製造業	158.3 %	非製造業	101.3 %				
	建設業	114.9 %	製造業	158.3 %	サービス業	95.6 %	小売業	92.5 %	不動産業

■ 保証債務残高

当月末の保証債務残高は、26,588件(前年同月比96.0%)、2,259億53百万円(同97.9%)となった。
1件あたりの保証債務残高は8,498千円(同102.0%)となった。

■ 代位弁済

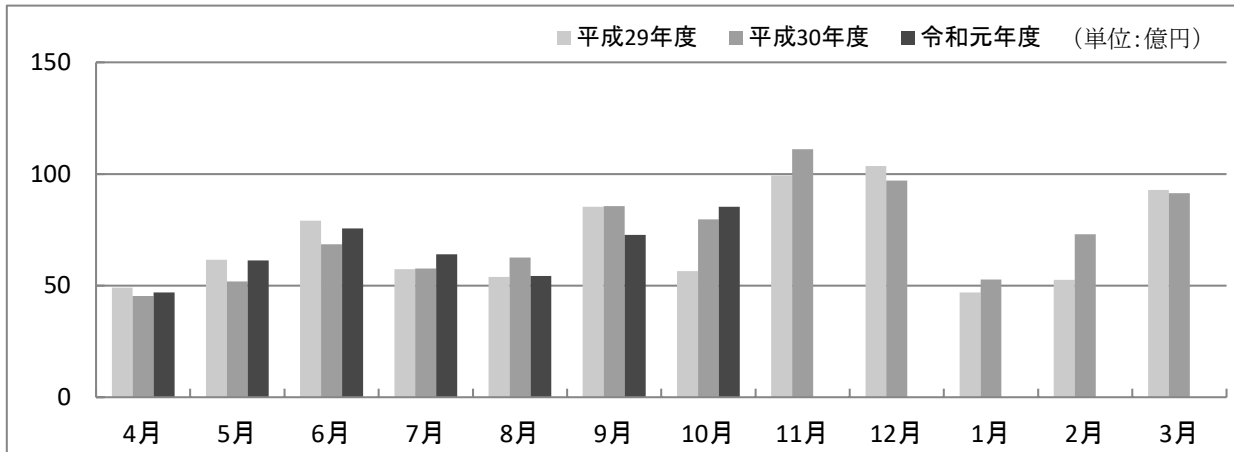
当月中の代位弁済は、18件(前年同月比56.3%)、2億84百万円(同124.6%)となった。
1件あたりの代位弁済額は15,751千円(同221.6%)となった。

■ 保証利用企業者数

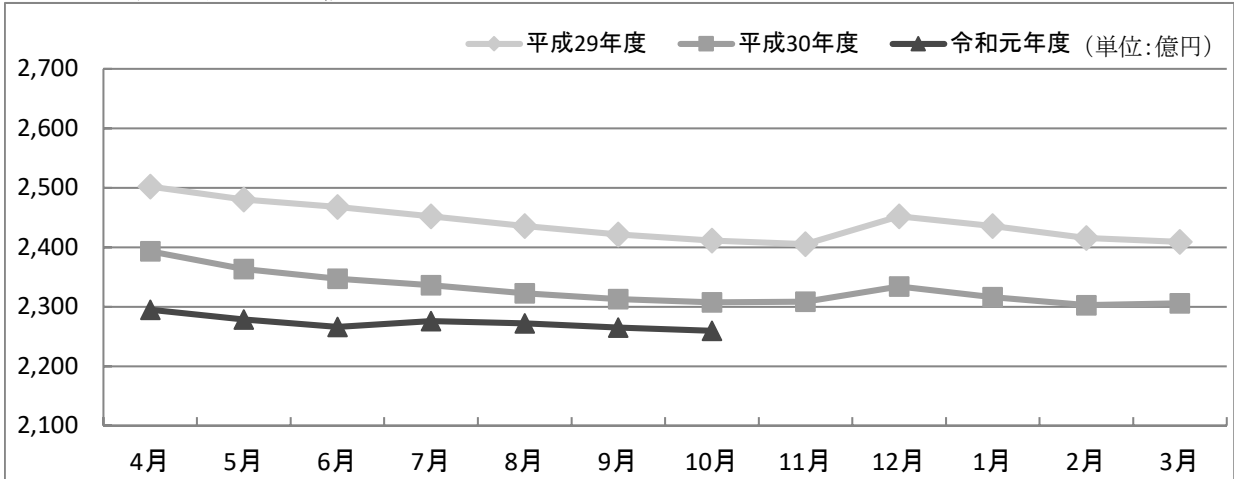
当月末の保証利用企業者数は、13,022先(前年同月比96.1%)となった。
1先あたりの保証債務残高は17,352千円(同101.9%)となった。

各表の金額は欄外に記載した単位未満を四捨五入していますので、合計欄と一致しないことがあります。

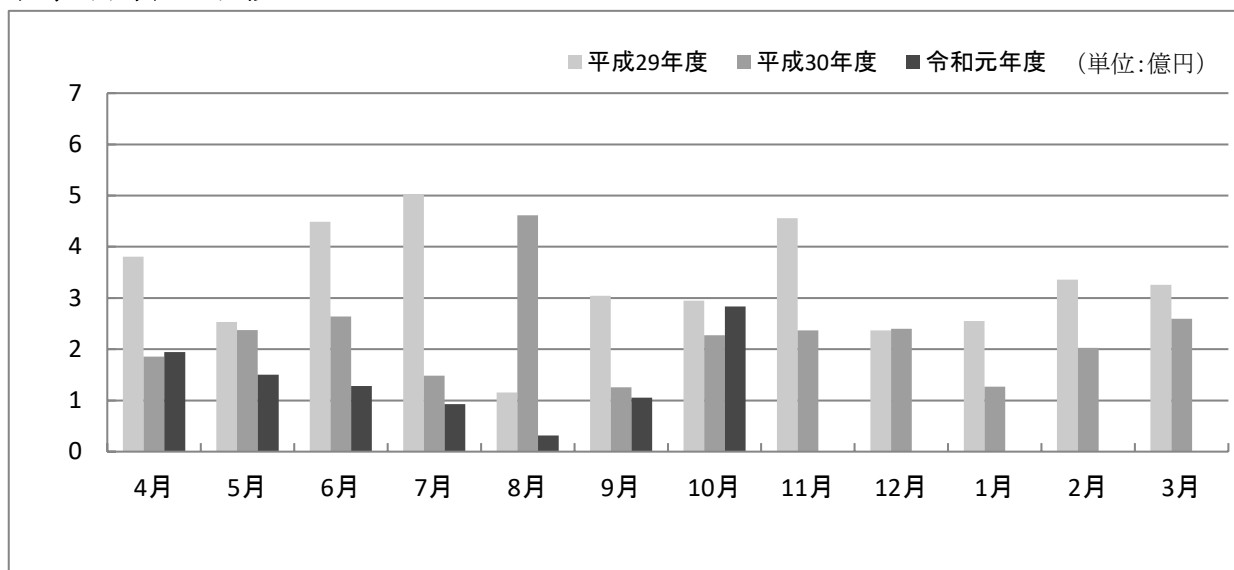
保証承諾の推移



保証債務残高の推移



代位弁済の推移



金融機関別保証状況（令和元年10月）

（単位：百万円・％）

金融機関名	保証承諾					保証債務残高 (A)				代位弁済 (B)			代弁率 B/A
	当月中		年度累計			件数	金額	前年比	構成比	年度累計			
	件数	金額	件数	金額	前年比					件数	金額	前年比	
地方銀行	501	6,141	2,651	31,981	98.0	17,250	162,953	96.7	72.1	64	658	62.1	0.40
滋賀	391	4,127	1,982	21,113	96.4	12,185	106,617	96.6	47.2	28	321	71.9	0.30
関西みらい	98	1,870	548	9,549	102.9	4,143	48,555	97.8	21.5	33	293	52.1	0.60
京都	10	124	104	1,219	109.4	754	6,263	93.1	2.8	0	0	—	—
大垣共立	1	6	16	85	25.4	151	1,429	83.9	0.6	3	44	273.9	3.07
福井	1	15	1	15	—	15	53	65.9	0.0	0	0	—	—
百五	0	0	0	0	—	2	37	89.5	0.0	0	0	—	—
信用金庫	235	1,707	1,534	11,363	106.8	7,806	51,340	100.9	22.7	39	286	62.1	0.56
京都	45	406	208	2,282	115.9	1,255	11,707	102.2	5.2	1	1	0.6	0.01
湖東	31	113	265	1,554	103.1	1,489	7,990	102.0	3.5	4	48	64.0	0.60
滋賀中央	100	822	730	5,418	107.8	3,197	20,526	102.4	9.1	25	181	93.1	0.88
長浜	52	279	285	1,633	108.3	1,593	9,161	97.4	4.1	7	42	64.9	0.45
京都中央	7	88	45	470	75.5	267	1,929	92.5	0.9	2	14	65.5	0.75
北伊勢上野	0	0	1	7	130.0	5	28	61.2	0.0	0	0	—	—
信用組合	41	685	248	2,604	153.7	1,355	8,912	108.4	3.9	7	42	32.7	0.48
滋賀県	41	685	247	2,598	155.3	1,335	8,820	108.7	3.9	7	42	32.7	0.48
滋賀県民	0	0	0	0	—	0	0	—	0.0	0	0	—	—
近畿産業	0	0	1	6	27.8	17	80	86.4	0.0	0	0	—	—
京滋	0	0	0	0	—	3	12	85.7	0.0	0	0	—	—
都市銀行	0	0	3	50	714.3	87	1,747	99.7	0.8	0	0	—	—
みずほ	0	0	1	5	—	12	223	96.8	0.1	0	0	—	—
りそな	0	0	2	45	642.9	22	936	125.2	0.4	0	0	—	—
三菱UFJ	0	0	0	0	—	31	357	73.0	0.2	0	0	—	—
三井住友	0	0	0	0	—	22	231	80.8	0.1	0	0	—	—
政府系金融機関	1	4	2	12	8.3	90	1,000	73.7	0.4	0	0	—	—
商工組合中央金庫	1	4	2	12	8.3	90	1,000	73.7	0.4	0	0	—	—
農協系金融機関	0	0	0	0	—	0	0	—	0.0	0	0	—	—
その他の金融機関	0	0	0	0	—	0	0	—	0.0	0	0	—	—
合計	778	8,537	4,438	46,010	102.0	26,588	225,953	97.9	100.0	110	986	59.8	0.44

制度別保証状況 (令和元年10月)

(単位: 百万円・%)

制 度 名	保証承諾					保証債務残高 (A)				代位弁済 (B)			代弁率 B/A	
	当月中		年度累計			件数	金額	前年比	構成比	年度累計				
	件数	金額	件数	金額	前年比					件数	金額	前年比		
一般・協会制度保証	697	7,766	3,765	40,313	106.5	16,754	151,133	107.1	66.9	57	403	69.2	0.27	
一般保証	260	2,943	1,856	20,272	89.6	9,641	88,349	99.1	39.1	30	278	64.3	0.31	
提携保証	6	96	28	266	37.9	614	3,631	69.8	1.6	3	9	15.6	0.24	
小口零細企業保証	17	45	97	312	90.4	501	1,096	107.1	0.5	6	15	122.1	1.39	
ゴー・アップ関連	(平成20年7月24日取扱終了)					25	186	78.3	0.1	2	21	71.3	11.55	
エコ・サポート保証	(平成30年6月29日取扱終了)					257	861	69.7	0.4	0	0	—	—	
カードローン根保証	53	218	269	1,201	102.7	900	3,862	93.0	1.7	1	5	31.2	0.12	
カード S m i l e	40	118	262	750	183.7	722	2,015	102.5	0.9	4	15	127.9	0.75	
当座貸越根保証	3	55	32	598	61.2	116	2,398	89.0	1.1	1	6	—	0.27	
やくしん保証	0	0	0	0	—	11	201	78.9	0.1	0	0	—	—	
商手割引根保証	0	0	1	15	100.0	2	22	52.4	0.0	0	0	—	—	
グランドアップ	(平成26年3月31日取扱終了)					171	624	71.2	0.3	0	0	—	—	
アシストライン	19	254	175	2,641	77.8	1,241	14,732	95.4	6.5	4	14	187.1	0.09	
リレーション	5	72	40	625	39.6	145	2,247	161.2	1.0	0	0	—	—	
小規模特別保証	(平成30年3月31日取扱終了)					136	382	60.4	0.2	2	10	143.6	2.61	
ロングラン	(平成30年3月31日取扱終了)					87	4,240	85.2	1.9	0	0	—	—	
ロングラン70	6	510	41	2,805	—	75	4,114	—	1.8	0	0	—	—	
ケイゾク	286	3,435	952	10,475	163.1	2,079	21,439	188.6	9.5	4	30	—	0.14	
経営力強化保証	0	0	0	0	—	5	58	30.3	0.0	0	0	—	—	
経営者保証	(平成30年3月31日取扱終了)					1	12	65.7	0.0	0	0	—	—	
ガイドライン対応保証	(平成30年3月31日取扱終了)					1	12	65.7	0.0	0	0	—	—	
条件変更改善型借換保証	0	0	2	30	181.8	11	214	148.7	0.1	0	0	—	—	
財務要件型無保証人保証	0	0	3	250	217.4	7	386	343.7	0.2	0	0	—	—	
昇龍道・おもてなし	0	0	0	0	—	1	7	78.7	0.0	0	0	—	—	
S D G s 保証	2	22	7	75	—	5	53	—	0.0	0	0	—	—	
その他	0	0	0	0	—	1	4	87.5	0.0	0	0	—	—	
保険連動制度保証	14	141	180	1,482	67.8	2,548	29,770	88.6	13.2	23	267	64.7	0.90	
特別小口保証	0	0	0	0	—	3	5	83.6	0.0	0	0	—	—	
海外投資関係保証	0	0	0	0	—	4	60	94.1	0.0	0	0	—	—	
経営安定関連保証	1	10	4	45	7.2	1,493	15,509	78.5	6.9	17	248	64.0	1.60	
経営革新関連保証	0	0	0	0	—	5	133	94.3	0.1	0	0	—	—	
創業等関連保証	0	0	0	0	—	21	100	72.1	0.0	0	0	—	—	
創業関連保証	12	51	154	722	127.2	506	1,864	162.4	0.8	5	15	112.8	0.79	
再挑戦支援保証	0	0	0	0	—	1	2	80.0	0.0	0	0	—	—	
支援創業関連保証	(平成30年3月31日取扱終了)					1	1	84.8	0.0	0	0	—	—	
特定社債保証	1	80	5	240	42.9	127	5,561	97.7	2.5	0	0	—	—	
流動資産担保融資保証	0	0	2	46	35.6	8	345	63.2	0.2	0	0	—	—	
異分野連携新事業分野	0	0	0	0	—	1	10	29.0	0.0	0	0	—	—	
開拓金融安定化	(平成13年3月31日取扱終了)					5	28	60.0	0.0	0	0	—	—	
特別保証制度	(平成13年3月31日取扱終了)					5	28	60.0	0.0	0	0	—	—	
東日本大震災復興緊急保証	0	0	0	0	—	147	1,461	74.5	0.6	1	4	57.2	0.27	
経営改善サポート保証	0	0	15	429	144.1	224	4,665	116.1	2.1	0	0	—	—	
その他	0	0	0	0	—	2	24	93.1	0.0	0	0	—	—	
滋賀県制度保証	67	630	480	4,139	83.3	7,161	44,733	80.3	19.8	30	316	48.9	0.71	
経営支援資金	一般枠	2	6	5	31	67.0	80	191	75.5	0.1	1	7	—	3.45
	小規模企業者枠	8	48	42	242	117.8	554	1,235	86.1	0.5	0	0	—	—
	小規模企業者つなぎ枠	(平成30年3月31日取扱終了)					2	1	33.3	0.0	0	0	—	—
ネットフテイ	小規模企業者特別枠	15	54	124	377	120.4	499	1,027	147.4	0.5	1	2	73.2	0.19
	新規枠	3	20	16	134	105.0	1,558	5,535	68.8	2.4	1	5	34.4	0.09
政策推進資金	借換枠	2	71	17	385	71.1	1,419	14,200	75.5	6.3	8	148	40.6	1.04
	新事業促進枠	0	0	0	0	—	25	167	89.9	0.1	0	0	—	—
	成長産業育成枠	0	0	1	5	—	11	98	91.5	0.0	0	0	—	—
	再生支援枠	6	60	16	210	197.4	148	1,446	89.7	0.6	2	3	16.9	0.21
	C02排出量削減枠	(平成26年3月31日取扱終了)					1	0	56.2	0.0	0	0	—	—
省工ネ	省工ネ枠	1	2	8	60	221.0	496	1,786	84.8	0.8	0	0	—	—
	経営力強化枠	0	0	0	0	—	15	243	81.9	0.1	0	0	—	—

制 度 名	保証承諾					保証債務残高 (A)				代位弁済 (B)			代弁率 B/A	
	当月中		年度累計			件数	金額	前年比	構成比	年度累計				
	件数	金額	件数	金額	前年比					件数	金額	前年比		
短期事業資金(通常枠)	8	51	45	245	82.7	35	180	81.7	0.1	0	0	—	—	
開業資金	創業枠	5	24	32	141	47.6	369	1,103	84.5	0.5	5	17	219.5	1.56
	創業サポート枠	2	15	12	67	181.8	42	207	180.0	0.1	0	0	—	—
	女性創業枠	1	5	9	29	87.2	66	174	115.9	0.1	0	0	—	—
	成長枠	(平成28年3月31日取扱終了)					6	9	47.1	0.0	0	0	—	—
緊急経済対策資金(新規枠)	3	45	29	191	132.3	514	1,758	75.0	0.8	3	16	103.1	0.90	
緊急経済対策資金(借換枠)	11	230	122	2,002	71.7	1,263	14,881	85.9	6.6	8	116	60.5	0.78	
滋賀の新しい産業づくり促進の新しい産業づくり資金	(平成26年3月31日取扱終了)					2	5	66.3	0.0	0	0	—	—	
中小企業金融円滑化促進資金	(平成15年3月31日取扱終了)					3	28	78.8	0.0	1	2	—	7.79	
立地促進資金保証	0	0	0	0	—	1	50	99.0	0.0	0	0	—	—	
震災緊急対策資金(新規枠)	(平成25年3月31日取扱終了)					22	186	64.2	0.1	0	0	—	—	
震災緊急対策資金(借換枠)	(平成25年3月31日取扱終了)					28	204	72.8	0.1	0	0	—	—	
市町制度保証	0	0	13	75	74.7	125	318	103.2	0.1	0	0	—	—	
市町小口簡易資金	0	0	3	8	14.9	79	136	71.7	0.1	0	0	—	—	
長浜市創業支援	0	0	10	67	144.5	46	182	153.4	0.1	0	0	—	—	
合 計	778	8,537	4,438	46,010	102.0	26,588	225,953	97.9	100.0	110	986	59.8	0.44	

業種別保証状況 (令和元年10月)

(単位: 百万円・%)

業 種 名	保証承諾					保証債務残高 (A)				代位弁済 (B)			代弁率 B/A
	当月中		年度累計			件数	金額	前年比	構成比	年度累計			
	件数	金額	件数	金額	前年比					件数	金額	前年比	
製 造 業	115	1,307	671	7,868	105.4	4,401	43,923	95.0	19.4	12	183	95.4	0.4
農 林 漁 業	2	20	3	30	52.4	26	162	77.1	0.1	6	26	—	16.0
鉱 業	0	0	4	80	34.0	23	733	122.0	0.3	0	0	—	—
建 設 業	251	2,927	1,506	13,684	106.2	7,364	56,789	97.9	25.1	25	223	45.9	0.4
卸 売 業	52	496	263	3,582	108.0	1,664	16,324	94.9	7.2	4	15	13.7	0.1
小 売 業	107	1,097	640	6,327	97.4	4,075	32,836	96.8	14.5	41	322	63.8	1.0
飲 食 業	45	333	239	1,904	112.9	1,730	10,169	98.7	4.5	5	38	19.3	0.4
運 送 倉 庫 業	17	266	131	1,921	77.9	890	12,086	99.7	5.3	2	28	763.6	0.2
サ ー ビ ス 業	128	1,201	713	6,126	95.5	4,383	32,441	97.2	14.4	14	148	95.2	0.5
不 動 産 業	59	876	237	4,287	111.2	1,202	16,144	117.0	7.1	1	3	107.2	0.0
そ の 他 の 産 業	2	14	31	200	82.0	830	4,348	87.3	1.9	0	0	—	—
合 計	778	8,537	4,438	46,010	102.0	26,588	225,953	97.9	100.0	110	986	59.8	0.4

市町別保証状況（令和元年10月）

（単位：百万円・％）

市町名	保証承諾					保証債務残高（A）				代位弁済（B）			代弁率 B/A
	当月中		年度累計			件数	金額	前年比	構成比	年度累計			
	件数	金額	件数	金額	前年比					件数	金額	前年比	
大津市	115	1,353	764	8,742	94.7	4,631	42,594	100.1	18.9	23	184	32.5	0.43
彦根市	51	455	383	3,718	128.9	2,492	20,224	94.8	9.0	15	163	294.6	0.81
長浜市	102	953	524	4,626	98.7	3,082	24,970	95.5	11.1	10	84	62.3	0.34
近江八幡市	37	420	274	2,543	93.2	1,591	13,313	95.4	5.9	13	130	57.1	0.98
草津市	97	1,255	348	4,085	112.5	1,976	18,113	99.2	8.0	6	20	13.7	0.11
守山市	45	454	221	2,362	94.0	1,313	11,165	99.0	4.9	10	84	73.6	0.75
栗東市	49	688	202	2,519	91.8	1,174	11,962	98.0	5.3	2	11	13.3	0.10
甲賀市	46	562	291	3,117	130.1	1,871	14,478	98.7	6.4	4	55	6990.2	0.38
野洲市	34	412	187	2,001	114.2	962	8,279	107.4	3.7	1	20	55.7	0.24
湖南市	28	622	160	2,446	117.2	1,041	10,183	99.8	4.5	0	0	—	—
高島市	36	322	193	1,810	74.0	1,167	10,148	95.4	4.5	7	67	—	0.66
東近江市	67	472	439	3,642	88.6	2,650	19,813	95.9	8.8	10	79	68.8	0.40
米原市	27	175	138	1,119	111.6	761	5,819	95.0	2.6	7	77	5,852.6	1.33
日野町	7	37	55	719	123.3	415	2,923	107.6	1.3	0	0	—	—
竜王町	8	60	55	574	118.8	323	3,025	100.5	1.3	0	0	—	—
愛荘町	14	173	103	1,097	103.2	575	4,986	95.3	2.2	1	5	—	0.09
豊郷町	3	20	30	244	82.1	198	1,287	88.9	0.6	1	6	7.2	0.50
甲良町	4	19	31	194	82.0	190	1,293	92.9	0.6	0	0	—	—
多賀町	8	86	40	451	191.4	176	1,379	111.7	0.6	0	0	—	—
合計	778	8,537	4,438	46,010	102.0	26,588	225,953	97.9	100.0	110	986	59.8	0.44

市町別小口簡易資金保証状況（令和元年10月）

（単位：百万円・％）

市町名	保証承諾					保証債務残高（A）				代位弁済（B）			代弁率 B/A
	当月中		年度累計			件数	金額	前年比	構成比	年度累計			
	件数	金額	件数	金額	前年比					件数	金額	前年比	
大津市	0	0	2	4	17.0	34	55	72.2	40.5	0	0	—	—
彦根市	0	0	0	0	—	9	11	49.9	7.9	0	0	—	—
長浜市	0	0	0	0	—	1	4	93.9	2.9	0	0	—	—
近江八幡市	0	0	0	0	—	0	0	—	0.0	0	0	—	—
草津市	0	0	0	0	—	3	4	61.9	2.9	0	0	—	—
守山市	0	0	0	0	—	0	0	—	0.0	0	0	—	—
栗東市	0	0	0	0	—	1	3	75.6	2.3	0	0	—	—
甲賀市	0	0	0	0	—	4	17	83.0	12.4	0	0	—	—
野洲市	0	0	0	0	—	0	0	—	0.0	0	0	—	—
湖南市	0	0	0	0	—	0	0	—	0.0	0	0	—	—
高島市	0	0	0	0	—	2	0	12.6	0.1	0	0	—	—
東近江市	0	0	1	4	26.1	18	35	79.5	25.5	0	0	—	—
米原市	0	0	0	0	—	0	0	—	0.0	0	0	—	—
日野町	0	0	0	0	—	4	2	61.2	1.2	0	0	—	—
竜王町	0	0	0	0	—	1	4	94.3	2.6	0	0	—	—
愛荘町	0	0	0	0	—	1	2	78.2	1.6	0	0	—	—
豊郷町	0	0	0	0	—	0	0	—	0.0	0	0	—	—
甲良町	0	0	0	0	—	1	0	25.0	0.2	0	0	—	—
多賀町	0	0	0	0	—	0	0	—	0.0	0	0	—	—
合計	0	0	3	8	14.9	79	136	71.7	100.0	0	0	—	—

プロパー協調融資保証制度（アシストライン）
金融機関別保証状況（令和元年10月）

（単位：百万円・％）

金融機関名	保証承諾					保証債務残高(A)				代位弁済(B)			代弁率 B/A
	当月中		年度累計			件数	金額	前年比	構成比	年度累計			
	件数	金額	件数	金額	前年比					件数	金額	前年比	
滋賀銀行	13	158	93	1,276	63.2	656	7,790	91.8	52.9	2	6	—	0.07
関西みらい銀行	1	12	12	340	168.1	121	1,946	93.8	13.2	0	0	—	—
滋賀中央信用金庫	2	48	25	296	73.8	167	1,523	104.4	10.3	2	8	—	0.52
京都信用金庫	1	15	19	344	121.2	96	1,244	109.8	8.4	0	0	—	—
京都銀行	0	0	6	138	474.1	40	609	99.3	4.1	0	0	—	—
滋賀県信用組合	1	19	8	124	229.6	53	578	96.6	3.9	0	0	—	—
湖東信用金庫	1	3	7	42	28.1	41	359	90.6	2.4	0	0	—	—
長浜信用金庫	0	0	4	73	148.7	23	273	127.0	1.9	0	0	—	—
京都中央信用金庫	0	0	1	10	13.6	18	163	84.7	1.1	0	0	—	—
商工組合中央金庫	0	0	0	0	—	12	117	96.0	0.8	0	0	—	—
大垣共立銀行	0	0	0	0	—	7	74	81.3	0.5	0	0	—	—
三井住友銀行	0	0	0	0	—	2	22	88.1	0.1	0	0	—	—
三菱UFJ銀行	0	0	0	0	—	2	15	78.5	0.1	0	0	—	—
近畿産業信用組合	0	0	0	0	—	2	13	88.0	0.1	0	0	—	—
北伊勢上野信用金庫	0	0	0	0	—	1	7	87.6	0.0	0	0	—	—
合計	19	254	175	2,641	77.8	1,241	14,732	95.4	100.0	4	14	187.1	0.09

※保証債務残高金額順でプロパー協調融資保証制度（アシストライン）をご利用いただいている金融機関のみ掲載しております。

※金額が同額の場合、P4の金融機関別保証状況表の順に掲載しております。

事業性評価保証制度（リレーション）
金融機関別保証状況（令和元年10月）

（単位：百万円・％）

金融機関名	保証承諾					保証債務残高(A)				代位弁済(B)			代弁率 B/A
	当月中		年度累計			件数	金額	前年比	構成比	年度累計			
	件数	金額	件数	金額	前年比					件数	金額	前年比	
滋賀銀行	0	0	10	158	28.6	60	783	153.8	34.9	0	0	—	—
滋賀中央信用金庫	1	7	10	159	64.0	25	468	189.6	20.8	0	0	—	—
関西みらい銀行	0	0	1	4	0.7	20	372	95.4	16.6	0	0	—	—
京都信用金庫	2	20	7	154	93.9	14	342	211.8	15.2	0	0	—	—
湖東信用金庫	0	0	7	76	177.8	17	161	584.0	7.2	0	0	—	—
滋賀県信用組合	2	45	4	69	155.9	7	101	231.6	4.5	0	0	—	—
京都銀行	0	0	0	0	—	1	14	91.6	0.6	0	0	—	—
京都中央信用金庫	0	0	1	6	—	1	6	—	0.3	0	0	—	—
合計	5	72	40	625	39.6	145	2,247	161.2	100.0	0	0	—	—

※保証債務残高金額順で事業性評価保証制度（リレーション）をご利用いただいている金融機関のみ掲載しております。

※金額が同額の場合、P4の金融機関別保証状況表の順に掲載しております。

短期継続融資保証制度（ケイゾク（通常枠））
金融機関別保証状況（令和元年10月）

（単位：百万円・％）

金融機関名	保証承諾					保証債務残高(A)				代位弁済(B)			代弁率 B/A
	当月中		年度累計			件数	金額	前年比	構成比	年度累計			
	件数	金額	件数	金額	前年比					件数	金額	前年比	
滋賀銀行	125	989	323	2,423	120.7	817	5,978	103.5	48.6	2	17	—	0.28
関西みらい銀行	19	178	77	796	109.2	198	2,068	116.1	16.8	0	0	—	—
滋賀中央信用金庫	25	153	161	1,133	102.0	264	1,847	115.2	15.0	2	13	—	0.71
滋賀県信用組合	2	16	37	275	82.9	98	801	107.3	6.5	0	0	—	—
京都信用金庫	14	95	32	287	109.1	66	531	115.1	4.3	0	0	—	—
長浜信用金庫	6	41	39	291	166.8	60	481	227.7	3.9	0	0	—	—
湖東信用金庫	1	5	20	138	124.1	45	320	124.9	2.6	0	0	—	—
京都銀行	1	15	9	97	321.7	17	167	166.5	1.4	0	0	—	—
京都中央信用金庫	2	12	4	37	123.3	5	47	117.5	0.4	0	0	—	—
大垣共立銀行	0	0	4	16	—	6	36	118.3	0.3	0	0	—	—
商工組合中央金庫	0	0	0	0	—	1	12	—	0.1	0	0	—	—
近畿産業信用組合	0	0	0	0	—	1	10	100.0	0.1	0	0	—	—
合計	196	1,518	707	5,507	115.0	1,578	12,295	111.6	100.0	4	30	—	0.24

※保証債務残高金額順で短期継続融資保証制度（ケイゾク（通常枠））をご利用いただいている金融機関のみ掲載しております。

※金額が同額の場合、P.4の金融機関別保証状況表の順に掲載しております。

短期継続融資保証制度（ケイゾク（税理士連携枠））
金融機関別保証状況（令和元年10月）

（単位：百万円・％）

金融機関名	保証承諾					保証債務残高(A)				代位弁済(B)			代弁率 B/A
	当月中		年度累計			件数	金額	前年比	構成比	年度累計			
	件数	金額	件数	金額	前年比					件数	金額	前年比	
滋賀銀行	38	754	105	2,040	372.2	244	4,167	2918.3	45.6	0	0	—	—
関西みらい銀行	26	632	59	1,348	201.5	109	2,380	—	26.0	0	0	—	—
滋賀中央信用金庫	10	233	41	783	652.1	71	1,209	1510.6	13.2	0	0	—	—
滋賀県信用組合	8	140	22	451	212.7	35	692	815.4	7.6	0	0	—	—
京都信用金庫	5	98	9	158	216.4	22	364	846.5	4.0	0	0	—	—
湖東信用金庫	0	0	1	30	600.0	7	122	—	1.3	0	0	—	—
京都銀行	1	15	2	44	—	4	84	—	0.9	0	0	—	—
長浜信用金庫	1	15	3	55	916.7	6	71	—	0.8	0	0	—	—
京都中央信用金庫	1	30	3	60	—	2	45	—	0.5	0	0	—	—
三菱UFJ銀行	0	0	0	0	—	1	10	—	0.1	0	0	—	—
合計	90	1,916	245	4,967	304.2	501	9,143	2607.9	100.0	0	0	—	—

※保証債務残高金額順で短期継続融資保証制度（ケイゾク（税理士連携枠））をご利用いただいている金融機関のみ掲載しております。

※金額が同額の場合、P.4の金融機関別保証状況表の順に掲載しております。



Credit Guarantee Corporation
of SHIGA-KEN

中小企業の皆さまに役立つ情報を

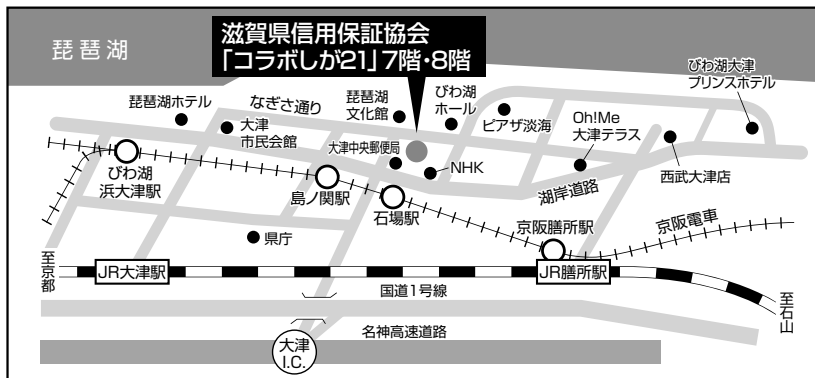
公式LINEで
随時配信中!

ぜひ、友だち登録をお願いします!



LINE ID @cgc-shiga

	部署名	直通電話番号	FAX	業務担当区分	
7階	保証部	保証第1課	077-511-1321	保証申込受付・保証審査調査・金融相談・創業支援	
		保証第2課	077-511-1322		
		事務統括課	077-511-1325		
	経営支援部	創業支援室	077-511-1320	077-524-7030	創業申込審査・創業支援・創業相談
	経営支援部		077-511-1323		経営改善支援・再生支援・事業承継支援
7階	管理部	管理課	077-511-1330	求償債権管理・回収	
		調整課	077-511-1340	延滞債務管理・代位弁済	
8階	総務企画部	総務課	077-511-1300	077-521-2189	人事・庶務・経理
		企画課	077-511-1310		保証業務企画・推進・広報
		電算課	077-511-1315		電算システム企画・運用・管理



滋賀県信用保証協会
CREDIT GUARANTEE CORPORATION OF SHIGA-KEN



〒520-0806 大津市打出浜2番1号「コラボしが21」7階・8階

TEL.077-511-1300(代表)

<http://www.cgc-shiga.or.jp>

滋賀県信用保証協会

検索



《編集・発行》滋賀県信用保証協会 総務企画部 企画課

当協会では広報の充実を図るため皆様のご意見、ご感想をお待ちしております。
ご意見、お問い合わせは、TEL 077(511) 1310 までお願いいたします。