

# 環境経営支援保証

エコ・サポート  
Eco Support!

協会おすすめ  
制度です！

保証限度額	保証期間	信用保証料率	
		責任共有保証料率 (責任共有制度対象)	信用保証料率 (責任共有制度対象除外)
3,000 万円	10 年以内 (運転は 5 年以内)	0.15% ~ 1.60%	(全国小口保証利用の場合) 0.15% ~ 1.85%
		〔セ・ファイナ証 7,8 号 利用の場合は 0.80%〕	〔セ・ファイナ証 1~6 号 利用の場合は 0.90%〕

## 対象資金

- ・水質汚濁防止の設備、水浄化の設備
- ・騒音または振動防止の設備
- ・悪臭処理の設備
- ・産業廃棄物処理の設備
- ・大気汚染防止の設備
- ・温暖化ガス削減の設備
- ・低公害車、一定の排出ガス基準または燃費基準を達成している営業車両
- ・使用エネルギー削減の設備
- ・土壌汚染防止・改良の設備・費用
- ・リサイクルの設備
- ・ISO 認証取得資金
- ・その他、地球環境保全に資すると認められる設備

国土交通省の排出ガス規制値(平成 17 年度基準値)を 50%以上低減している営業車両( 車)  
省エネ法の燃費基準値(ガソリン車:平成 22 年度、ディーゼル車:平成 17 年度)を+5%以上達成している営業車両



地球環境の保全に取り組む  
滋賀県内の中小企業の皆さまを  
バックアップします！

お問い合わせは

業務部 TEL 077 (511) 1321・1322・1324

滋賀県信用保証協会は ISO14001 の認証を取得し、環境保全に取り組んでいます。

## 3月の保証概況

(単位：百万円・%)

区 分	当 月 中				年 度 累 計			
	件数	金額	対前年同月比		件数	金額	対前年同月比	
			件数	金額			件数	金額
保 証 申 込	1,401	15,466	77.9	92.9	15,471	149,401	92.7	94.9
保 証 承 諾	1,383	13,546	79.8	84.8	14,523	131,338	94.4	96.3
保 証 債 務 残 高					42,693	290,806	97.6	95.0
代位弁済(元利)	166	967	114.5	98.6	913	5,896	117.5	121.7

### 保証申込

3月の保証申込は、件数で対前年同月比77.9%の1,401件、金額では同92.9%の154億66百万円となり、件数、金額ともに前年実績を下回った。

年度累計は、件数で対前年同月比92.7%の15,471件、金額では同94.9%の1,494億1百万円となり、件数、金額ともに前年実績を下回った。

### 保証承諾

3月の保証承諾は、件数で対前年同月比79.8%の1,383件、金額では同84.8%の135億46百万円となり、件数、金額ともに前年実績を下回った。

年度累計は、件数で対前年同月比94.4%の14,523件、金額では同96.3%の1,313億38百万円となり、件数、金額ともに前年実績を下回った。

### 保証債務残高

3月末の保証債務残高は、件数で対前年同月比97.6%の42,693件、金額では同95.0%の2,908億6百万円となり、件数、金額ともに前年実績を下回った。

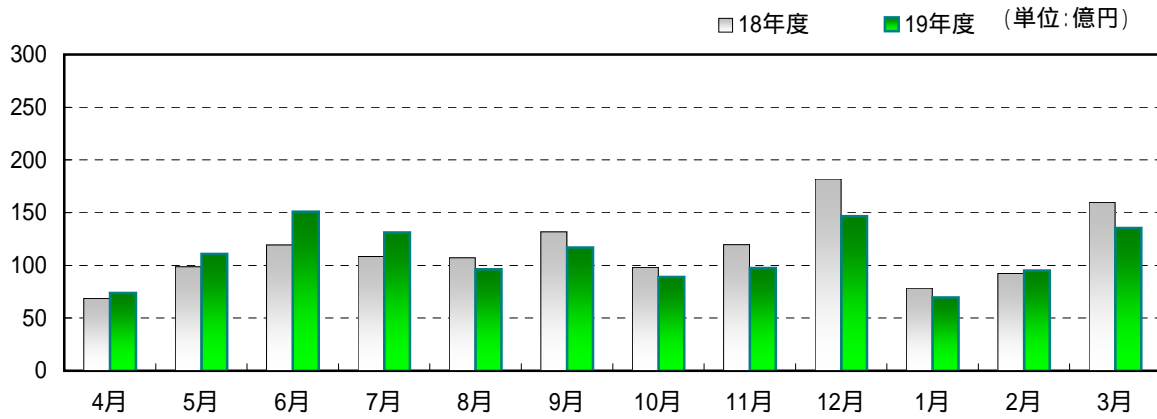
### 代位弁済

3月の代位弁済は、件数で対前年同月比114.5%の166件、金額では同98.6%の9億67百万円となり、件数は前年実績を上回ったものの、金額は前年実績を下回った。

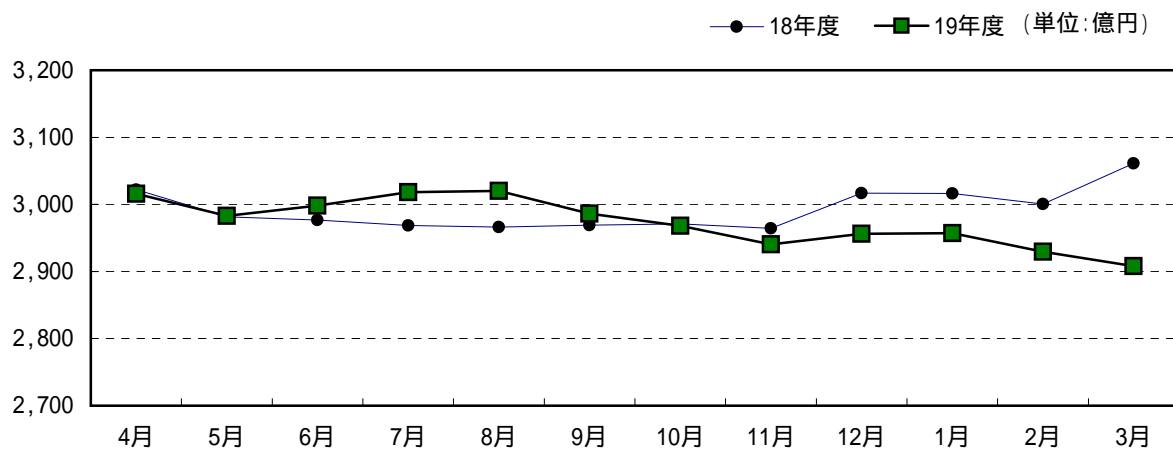
年度累計は、件数で対前年同月比117.5%の913件、金額では同121.7%の58億96百万円となり、件数、金額ともに前年実績を上回った。

各表の金額は欄外に記載した単位未満を四捨五入していますので、合計欄と一致しないことがあります。

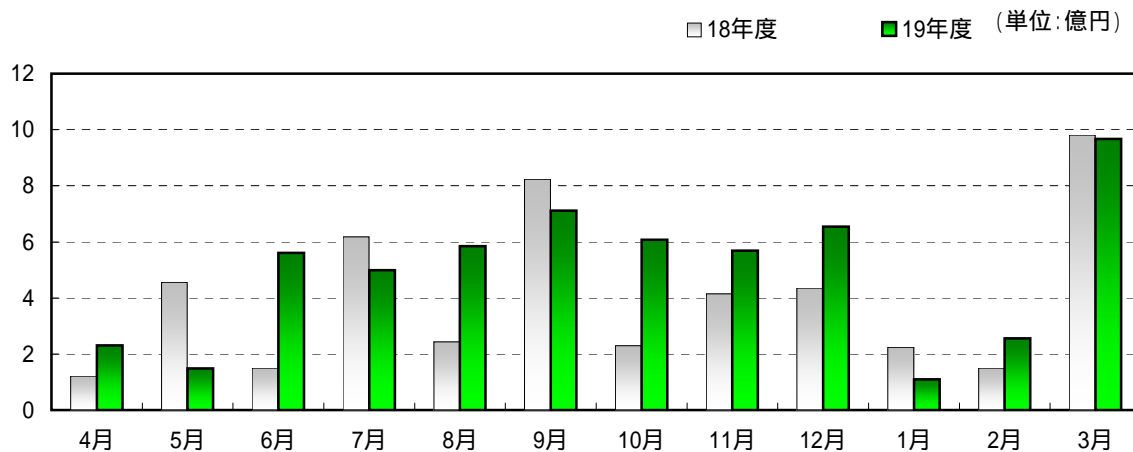
## 保証承諾の推移



## 保証債務残高の推移



## 代位弁済の推移



## 金融機関別保証状況（平成20年3月）

（単位：百万円・％）

金融機関名	保証承諾					保証債務残高（A）				代弁弁済（B）			代弁率 B/A
	当月中		年度累計			件数	金額	対前年 同月比	構成比	年度累計			
	件数	金額	件数	金額	対前年 同月比					件数	金額	対前年 同月比	
地方銀行	812	7,909	8,193	76,408	100.3	22,937	165,324	95.0	56.8	353	2,704	141.5	1.64
滋賀	794	7,598	8,009	74,153	100.2	22,330	160,216	95.0	55.1	352	2,684	143.4	1.67
大垣共立	5	118	61	616	79.6	252	1,969	84.6	0.7	1	20		1.02
福井	1	10	4	27		5	46	148.3	0.0	0	0		
京都	11	181	117	1,610	119.2	343	3,078	105.1	1.1	0	0		
近畿大阪	1	1	2	3	150.0	7	16	59.5	0.0	0	0		
第二地方銀行	227	2,689	2,452	26,302	83.1	9,438	65,159	91.3	22.4	318	1,840	106.2	2.82
びわこ	227	2,689	2,448	26,236	82.9	9,432	65,097	91.3	22.4	318	1,840	106.2	2.83
関西アーバン	0	0	4	67	197.6	6	61	264.8	0.0	0	0		
信用金庫	292	2,387	3,267	23,874	102.6	8,587	49,495	101.0	17.1	198	1,155	108.6	2.33
京都	48	743	640	6,566	98.2	1,906	13,560	102.1	4.7	74	526	136.7	3.88
湖東	66	451	709	4,078	93.6	1,631	7,745	102.7	2.7	29	186	211.6	2.40
滋賀中央	127	838	1,238	8,856	108.7	3,200	18,013	99.4	6.2	62	288	84.9	1.60
長浜	48	319	569	3,436	99.8	1,561	8,621	101.1	3.0	24	129	56.8	1.50
京都中央	3	35	111	939	146.0	289	1,556	104.0	0.5	9	27	107.3	1.71
信用組合	49	441	585	4,164	92.1	1,581	7,967	100.7	2.7	43	197	154.6	2.47
滋賀県	49	441	584	4,161	92.0	1,579	7,964	100.6	2.7	43	197	154.6	2.47
滋賀県民	0	0	0	0		1	1	61.9	0.0	0	0		
近畿産業	0	0	1	3		1	3		0.0	0	0		
都市銀行	1	35	18	405	96.8	53	1,419	81.1	0.5	0	0		
みずほ	0	0	2	6	2.8	8	259	98.1	0.1	0	0		
りそな	0	0	3	73	135.9	12	225	57.9	0.1	0	0		
三菱東京UFJ	0	0	10	221	166.2	24	528	74.8	0.2	0	0		
三井住友	1	35	3	105	525.0	9	407	104.1	0.1	0	0		
政府系金融機関	2	86	8	185	47.7	97	1,442	67.3	0.5	1	1	5.7	0.04
商工中金	2	86	8	185	48.5	83	1,380	67.0	0.5	1	1	5.7	0.04
国民生活金融公庫	0	0	0	0		12	32	69.2	0.0	0	0		
中小企業金融公庫	0	0	0	0		2	30	80.8	0.0	0	0		
農協系金融機関	0	0	0	0		0	0			0	0		
その他の金融機関	0	0	0	0		0	0			0	0		
合計	1,383	13,546	14,523	131,338	96.3	42,693	290,806	95.0	100.0	913	5,896	121.7	2.03

## 制度別保証状況（平成20年3月）

（単位：百万円・％）

制 度 名	保証承諾					保証債務残高（A）				代位弁済（B）			代弁率 B/A
	当月中		年度累計			件数	金額	対前年 同月比	構成比	年度累計			
	件数	金額	件数	金額	対前年 同月比					件数	金額	対前年 同月比	
一 般 保 証	508	4,984	5,983	56,870	92.7	13,228	95,881	97.3	33.0	343	2,283	111.8	2.38
（うち提携保証）	243	2,375	2,578	24,523	95.8	5,685	38,823	102.8	13.4	116	783	218.9	2.02
小口零細企業保証	104	422	547	2,115		507	1,915		0.7	0	0		
ゴ ー ・ ア ッ プ	0	0	13	192	1.8	558	6,316	64.0	2.2	4	64		1.02
ゴーアップ・ワイド	0	0	604	8,362		465	5,814		2.0	1	9		0.16
ゴ ー ・ ア ッ プ S	193	2,608	778	11,124		754	10,389		3.6	0	0		
エコ・サポート保証	11	32	107	479	86.9	274	994	119.1	0.3	3	8	135.1	0.79
カードローン根保証	177	648	1,785	6,716	104.3	3,525	12,971	90.2	4.5	22	89	135.9	0.69
当座貸越根保証	16	372	138	2,192	93.9	260	4,238	89.4	1.5	5	69	165.0	1.63
やくしん保証	0	0	0	0		119	2,950	77.2	1.0	3	99		3.37
商手割引根保証	0	0	3	33	40.7	3	33	50.0	0.0	0	0		
保険連動制度保証	59	1,005	330	6,619	105.4	2,853	31,540	84.3	10.8	129	955	112.2	3.03
特別小口保証	0	0	2	3	20.0	17	14	36.3	0.0	0	0		
海外投資関係保証	1	30	2	80		6	131	147.8	0.1	0	0		
経営安定関連保証	47	638	236	3,985	107.9	2,288	19,401	79.7	6.7	100	872	126.9	4.49
（うち金環借換除く借換保証）	9	176	83	1,801	77.7	915	9,882	80.1	3.4	46	523	133.1	5.29
（うち金融環境変化対応借換）	3	27	33	307	206.0	737	3,631	74.6	1.2	26	119	143.4	3.27
経営革新関連保証	0	0	0	0		18	298	82.0	0.1	0	0		
創業等関連保証	2	7	21	91	194.4	30	124	238.6	0.0	0	0		
創業関連保証	0	0	2	7		5	9	240.2	0.0	0	0		
特定社債保証	4	280	23	1,878	93.6	96	8,696	96.3	3.0	0	0		
流動資産担保融資保証	5	50	44	575	193.8	23	403	323.5	0.1	1	0		0.01
異分野連携新事業分野 開拓関連保証	0	0	0	0		6	104	86.1	0.0	0	0		
金融安定化 特別保証5制度						364	2,359	73.2	0.8	28	83	51.0	3.53
（うち金融環境変化対応）						361	2,331	73.1	0.8	28	83	51.9	3.57
（うち創業に係る2制度）						2	1	23.9	0.0	0	0		
（うちその他2制度）						1	27	87.4	0.0	0	0		
滋賀県制度保証	316	3,479	2,988	29,230	72.8	14,979	101,975	86.9	35.1	222	1,610	131.9	1.58
経営支援資金													
一 般 枠	35	206	790	5,296	54.9	3,705	14,693	92.9	5.1	33	131	154.8	0.89
小規模企業者枠	36	199	457	2,353	172.5	901	3,619	148.8	1.2	18	68	89.8	1.89
小規模企業者つなぎ枠	0	0	14	23	40.2	71	63	57.4	0.0	7	9	100.9	14.00
ネットバンク													
新 規 枠	71	906	381	5,619	57.8	3,292	26,443	88.1	9.1	17	190	401.5	0.72
借 換 枠	100	1,509	564	9,564	83.9	2,885	29,047	98.0	10.0	58	516	107.7	1.78
政策推進資金													
経 営 革 新 枠	1	13	20	575	469.8	75	1,078	150.1	0.4	3	25	641.3	2.32
特 定 産 業 枠	4	35	13	119	198.3	33	295	78.9	0.1	1	9		3.14
再 生 支 援 枠	1	53	8	220	48.7	30	792	121.1	0.3	0	0		
B C P 枠	0	0	1	8		1	8		0.0	0	0		
中 心 市 街 地 枠	0	0	0	0		2	9	82.7	0.0	0	0		

制 度 名	保証承諾					保証債務残高 (A)				代位弁済 (B)			代弁率 B/A	
	当月中		年度累計							年度累計				
	件数	金額	件数	金額	対前年同 月比	件数	金額	対前年同 月比	構成比	件数	金額	対前年同 月比		
短期事業資金	通常 枠	45	343	549	3,715	71.3	276	1,861	63.4	0.6	5	44	120.9	2.35
	売掛債権保証 枠	1	90	29	843	65.7	24	842	69.1	0.3	1	3		0.39
	手形割引 枠	0	0	0	0		0	0			0	0		
開業資金	創業 枠	19	83	150	727	100.6	640	1,905	106.5	0.7	24	57	115.3	2.97
	成長 枠	2	12	9	54		9	51		0.0	0	0		
特区経済振興資金	創造 枠	0	0	0	0		2	30	99.9	0.0	0	0		
	自 律 枠	0	0	1	15	75.0	5	61	103.2	0.0	0	0		
	CL O						560	8,905	65.1	3.1	7	149	91.5	1.68
	第 2 回 CL O						362	5,969	96.6	2.1	7	175	388.7	2.93
	若手ベンチャー支援資金						10	50	65.5	0.0	1	3		5.35
	滋賀の新しい産業づくり 促進 資 金	1	30	2	100	1,282.1	85	943	73.3	0.3	4	104	201.4	10.98
	公害関連 2 制度	0	0	0	0		9	50	81.4	0.0	0	0		
	中小企業金融 円滑化促進資金						96	610	71.0	0.2	2	1	38.4	0.21
	特別経済対策資金						1,903	4,642	49.6	1.6	34	126	76.3	2.72
	その他	0	0	0	0		3	11	55.0	0.0	0	0		
	市町小口簡易資金	49	238	1,536	8,694	100.8	5,451	17,000	88.7	5.8	181	709	116.4	4.17
	その他市町制度保証	0	0	0	0		0	0			0	0		
	合 計	1,383	13,546	14,523	131,338	96.3	42,693	290,806	95.0	100.0	913	5,896	121.7	2.03
	(うち資金繰り円滑化 借換保証)	256	3,476	2,074	31,086	94.2	10,782	89,657	94.4	30.8	313	2,514	128.7	2.80

小口零細企業保証制度は、小口簡易資金、セーフティネット保証、エコ・サポート保証等、他の保証制度と重複して利用される場合がありますので、本表の件数金額数値の単純な合計は、合計欄の数値と合致しません。

## 業種別保証状況 (平成20年3月)

(単位: 百万円・%)

業 種 名	保証承諾					保証債務残高 (A)				代位弁済 (B)			代弁率 B/A
	当月中		年度累計							年度累計			
	件数	金額	件数	金額	対前年同 月比	件数	金額	対前年同 月比	構成比	件数	金額	対前年同 月比	
製 造 業	236	2,779	2,426	24,906	91.2	8,635	67,395	92.3	23.2	122	1,212	235.7	1.80
農 林 漁 業	0	0	17	111	67.2	44	256	92.3	0.1	0	0		
鉱 業	2	25	13	274	75.9	60	1,014	96.7	0.3	0	0		
建 設 業	509	4,447	5,480	47,729	99.8	12,867	83,472	94.5	28.7	411	2,601	123.9	3.12
卸 売 業	91	1,025	880	9,742	115.4	2,557	20,904	100.7	7.2	36	208	87.9	0.99
小 売 業	240	1,857	2,601	19,687	89.9	8,169	46,212	93.1	15.9	197	1,168	126.3	2.53
飲 食 店	52	369	625	3,827	87.7	2,377	11,033	93.1	3.8	69	244	94.0	2.22
運 送 倉 庫 業	55	937	383	5,545	122.9	1,235	13,067	103.3	4.5	15	108	73.0	0.83
サ ー ビ ス 業	160	1,516	1,734	13,362	93.5	5,685	34,862	99.2	12.0	50	192	38.6	0.55
不 動 産	33	578	332	6,032	84.7	965	12,314	94.1	4.2	13	164	105.7	1.33
そ の 他 の 産 業	5	14	32	125	107.5	99	277	103.4	0.1	0	0		
合 計	1,383	13,546	14,523	131,338	96.3	42,693	290,806	95.0	100.0	913	5,896	121.7	2.03

## 市町別保証状況（平成20年3月）

（単位：百万円・％）

市町名	保証承諾					保証債務残高（A）				代位弁済（B）			代弁率 B/A
	当月中		年度累計			件数	金額	対前年 同月比	構成比	年度累計			
	件数	金額	件数	金額	対前年 同月比					件数	金額	対前年 同月比	
大津市	252	2,455	2,782	26,124	96.2	8,179	56,495	95.7	19.4	224	1,377	135.0	2.44
彦根市	159	1,347	1,312	11,033	110.2	3,832	24,906	96.2	8.6	58	421	114.3	1.69
長浜市	82	659	938	7,344	89.3	3,066	19,088	93.8	6.6	31	110	31.4	0.58
近江八幡市	100	1,114	982	9,168	96.6	2,578	18,501	96.2	6.4	89	431	101.9	2.33
草津市	78	748	924	9,652	90.1	2,961	22,133	93.3	7.6	85	646	392.3	2.92
守山市	54	448	598	5,546	111.6	1,824	13,089	94.7	4.5	40	244	299.1	1.86
栗東市	63	905	615	7,763	140.7	1,782	14,385	103.1	4.9	59	312	70.1	2.17
甲賀市	117	1,420	1,190	11,204	96.5	3,402	23,790	96.1	8.2	67	574	211.8	2.41
野洲市	35	396	474	4,247	94.1	1,283	8,982	96.5	3.1	31	232	176.3	2.58
湖南市	62	712	650	7,048	99.2	1,813	15,201	96.3	5.2	27	233	79.3	1.53
高島市	60	434	750	5,828	81.5	2,128	13,393	91.0	4.6	40	326	138.6	2.43
東近江市	137	1,134	1,353	11,025	81.1	4,173	26,649	93.3	9.2	69	443	147.9	1.66
米原市	31	491	384	3,119	96.6	1,125	7,206	93.2	2.5	21	116	56.4	1.61
安土町	14	109	160	1,196	106.8	363	2,009	101.8	0.7	0	0		
日野町	27	233	244	1,721	107.9	641	3,446	94.2	1.2	10	37	52.5	1.07
竜王町	11	82	137	1,017	89.2	453	2,553	87.2	0.9	21	121	243.1	4.73
愛荘町	29	261	265	2,679	101.7	887	5,687	90.1	2.0	14	93	145.3	1.64
豊郷町	7	158	78	729	79.7	278	2,063	91.1	0.7	3	21	94.9	1.02
甲良町	14	174	121	979	93.2	336	2,030	93.9	0.7	0	0		
多賀町	8	36	113	843	101.5	282	1,661	98.6	0.6	0	0		
虎姫町	3	20	57	436	100.3	172	1,122	101.3	0.4	4	24	1,998.7	2.17
湖北町	7	50	75	490	52.9	222	1,334	83.3	0.5	0	0		
高月町	15	59	111	799	81.5	274	1,819	88.9	0.6	11	93	1,640.5	5.11
木之本町	12	63	127	809	97.9	354	1,853	93.2	0.6	8	31	14.3	1.66
余呉町	4	19	44	274	139.7	139	574	97.2	0.2	1	11	50.2	1.94
西浅井町	2	21	39	268	55.1	146	838	88.8	0.3	0	0		
合計	1,383	13,546	14,523	131,338	96.3	42,693	290,806	95.0	100.0	913	5,896	121.7	2.03

## 市町別小口簡易資金保証状況（平成20年3月）

（単位：百万円・％）

市町名	保証承諾					保証債務残高（A）				代位弁済（B）			代弁率 B/A
	当月中		年度累計			件数	金額	対前年 同月比	構成比	年度累計			
	件数	金額	件数	金額	対前年 同月比					件数	金額	対前年 同月比	
大津市	10	30	309	1,609	114.3	1,087	3,094	88.2	18.2	48	168	116.1	5.43
彦根市	3	7	148	890	148.2	314	1,293	115.3	7.6	13	52	95.7	4.02
長浜市	0	0	35	199	101.1	217	551	78.4	3.2	7	33	96.4	6.00
近江八幡市	3	22	117	720	122.4	321	1,128	90.0	6.6	15	58	96.5	5.12
草津市	3	16	100	605	72.1	439	1,450	80.8	8.5	16	82	325.5	5.63
守山市	3	23	83	490	94.2	240	880	89.9	5.2	9	31	315.4	3.52
栗東市	3	20	69	414	76.8	300	978	78.5	5.8	14	67	110.9	6.90
甲賀市	7	42	150	786	70.7	635	1,903	86.0	11.2	9	38	90.2	2.02
野洲市	1	5	79	456	101.6	242	817	92.4	4.8	10	32	143.8	3.91
湖南市	2	6	63	367	139.1	202	596	88.1	3.5	6	19	46.8	3.17
高島市	2	9	74	428	104.3	354	987	80.9	5.8	8	25	97.9	2.52
東近江市	7	37	134	734	92.2	489	1,497	91.0	8.8	12	52	112.6	3.48
米原市	0	0	31	179	160.1	100	291	91.9	1.7	5	16	110.6	5.63
安土町	0	0	10	75	121.2	37	133	90.8	0.8	0	0		
日野町	4	19	41	211	70.5	167	460	83.6	2.7	2	10	67.9	2.10
竜王町	0	0	14	86	66.4	91	253	83.8	1.5	2	10		3.89
愛荘町	1	3	32	175	174.2	67	232	130.7	1.4	1	4	62.6	1.68
豊郷町	0	0	0	0		0	0			0	0		
甲良町	0	0	11	76	125.6	31	122	116.3	0.7	0	0		
多賀町	0	0	20	117	216.7	32	138	178.7	0.8	0	0		
虎姫町	0	0	1	8		9	17	59.7	0.1	1	5		28.68
湖北町	0	0	9	40	209.0	35	85	94.3	0.5	0	0		
高月町	0	0	5	24	106.8	15	40	103.9	0.2	1	1	47.0	1.88
木之本町	0	0	1	6	21.9	17	31	61.4	0.2	2	6	521.4	20.61
余呉町	0	0	0	0		7	18	68.7	0.1	0	0		
西浅井町	0	0	0	0		3	9	53.6	0.1	0	0		
合計	49	238	1,536	8,694	100.8	5,451	17,000	88.7	100.0	181	709	116.4	4.17



## 不動産競売情報

下記物件について、現在競売事件が進行中です。買受希望者等の情報をお寄せください。また、不動産競売情報は、当協会ホームページにも掲載しています。

### 大津市

事件番号	平成 19 年 (ケ) 第 13 号、第 15 号、第 59 号		
裁判所	大津地方裁判所民事部		
所在地	大津市雄琴四丁目字川原田		
種類	雑種地(現況 宅地)	3 筆	1,781 m <sup>2</sup>
	宅地	3 筆	913.83 m <sup>2</sup>
	建物(店舗・倉庫)	1 棟	2,460.64 m <sup>2</sup>
	未登記附属建物あり		
入札期間	平成 20 年 5 月 13 日～5 月 20 日		
特別売却期間	平成 20 年 6 月 3 日～6 月 13 日		
売却基準価額	63,960 千円	買受可能価額	51,168 千円

### 彦根市

事件番号	平成 19 年 (ケ) 第 83 号		
裁判所	大津地方裁判所彦根支部		
所在地	彦根市下稲葉町字堂ノ内		
種類	宅地	1 筆	591.73 m <sup>2</sup>
	建物(居宅・倉庫)	3 棟	延 432.16 m <sup>2</sup>
	未登記附属建物あり		
入札期間	平成 20 年 4 月 7 日～4 月 14 日		
特別売却期間	平成 20 年 4 月 28 日～5 月 12 日		
売却基準価額	7,090 千円	買受可能価額	5,672 千円

### 近江八幡市

事件番号	平成 19 年 (ケ) 第 129 号		
裁判所	大津地方裁判所彦根支部		
所在地	近江八幡市音羽町		
種類	宅地	3 筆	384.02 m <sup>2</sup>
入札期間	平成 20 年 4 月 7 日～4 月 14 日		
特別売却期間	平成 20 年 4 月 28 日～5 月 12 日		
売却基準価額	14,960 千円	買受可能価額	11,968 千円

### 東近江市

事件番号	平成 19 年 (ケ) 第 114 号		
裁判所	大津地方裁判所彦根支部		
所在	東近江市五個荘金堂町字八ノ坪		
種類	雑種地	3 筆	876 m <sup>2</sup>
	宅地	1 筆	231.51 m <sup>2</sup>
	建物(店舗・居宅)	1 棟	延 160.76 m <sup>2</sup>
	宅地	1 筆	173.95 m <sup>2</sup>
	建物(事務所)	1 棟	100.24 m <sup>2</sup>
入札期間	平成 20 年 4 月 7 日 ~ 4 月 14 日		
特別売却期間	平成 20 年 4 月 28 日 ~ 5 月 12 日		
売却基準価額	9,880 千円	買受可能価額	7,904 千円
	4,690 千円		3,752 千円
	3,830 千円		3,064 千円

### 東近江市

事件番号	平成 18 年 (ケ) 第 105 号		
裁判所	大津地方裁判所彦根支部		
所在	東近江市甲津畑町字谷奥		
種類	宅地	2 筆	1,381.73 m <sup>2</sup>
	建物(居宅・事務所・作業所等)	5 棟	延 1,295.59 m <sup>2</sup>
入札期間	平成 20 年 4 月 7 日 ~ 4 月 14 日		
特別売却期間	平成 20 年 4 月 28 日 ~ 5 月 12 日		
売却基準価額	6,580 千円	買受可能価額	5,264 千円

### 高島市

事件番号	平成 18 年 (ケ) 第 225 号		
裁判所	大津地方裁判所民事部		
所在	高島市今津町弘川字宮ノ下		
種類	宅地	8 筆	1,240.16 m <sup>2</sup>
	公衆用道路	6 筆	416.15 m <sup>2</sup>
入札期間	平成 20 年 5 月 13 日 ~ 5 月 20 日		
特別売却期間	平成 20 年 6 月 3 日 ~ 6 月 13 日		
売却基準価額	6,320 千円	買受可能価額	5,056 千円

## 日野町

事件番号	平成 19 年 (ケ) 第 81 号		
裁判所	大津地方裁判所彦根支部		
所在	蒲生郡日野町大字清田字東里ノ内		
種類	宅地	2 筆	620.13 m <sup>2</sup>
	建物(店舗)	1 棟	102.09 m <sup>2</sup>
入札期間	平成 20 年 4 月 7 日 ~ 4 月 14 日		
特別売却期間	平成 20 年 4 月 28 日 ~ 5 月 12 日		
売却基準価額	4,770 千円	買受可能価額	3,816 千円

(注) 売却基準価額および買受可能価額については、裁判所が競売のために設定した金額を掲載しています。  
本月報掲載後、事件の取下げ等により買受できない場合もありますので下記までご確認ください。

お問い合わせ先 管理課 TEL 077 (511) 1330

## ガソリン・軽油販売関連中小企業金融支援対策 特別相談窓口の設置について

ガソリン・軽油に係る暫定税率が期限切れを迎えたことにより、中小企業者が経営上の困難等に陥る可能性があることから、標記特別相談窓口を設置いたしましたのでどうぞご利用ください。また、その他にも次のような各種相談窓口を設置しています。

責任共有制度に係る特別相談窓口  
北朝鮮制裁措置に関する特別相談窓口  
原油・原材料価格上昇に関する特別相談窓口  
建築関連中小企業者対策特別相談窓口  
高病原性鳥インフルエンザ関連特別相談窓口  
牛海綿状脳症 (BSE) 関連特別相談窓口  
三菱自動車工業関連特別相談窓口

お問い合わせ先 業務部 TEL 077 (511) 1321・1322・1324

## 保証協会団信保険制度に係る特約料の引き下げ等について

中小企業の方へのプラスワンサービスとして取り扱いを実施している信用保証協会団体信用生命保険(団信)について、導入協会の増加による保険加入規模の拡大等に伴う保険料の引下げを受け、加入者の方からお支払いいただく特約料が約14%引き下げられることとなりましたのでお知らせいたします。後継者の方やご家族の安心に、団信への加入をぜひご検討ください。

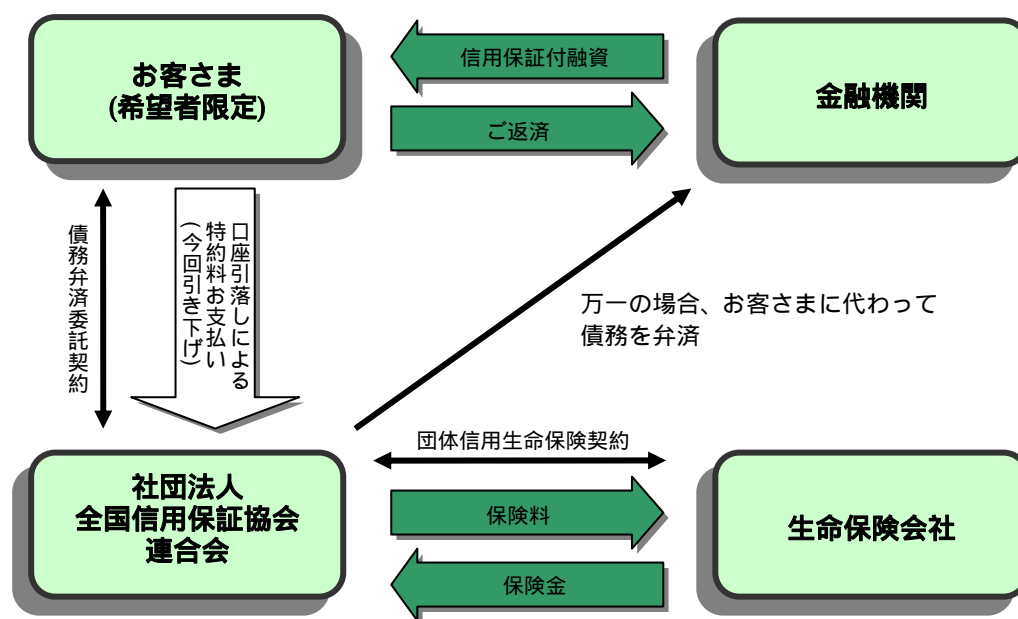
### 【特約料引き下げについて】

1. 特約料引下げ時期 平成20年4月28日振替分より(再請求分は除く)
2. 特約料引き下げ内容

(単位：円)

	改訂前	改訂後
対1万円当たり/月	6.05円	5.2円
対1万円あたり/年	72.6円	62.4円

### 保証協会団信の仕組み



信用保証協会の保証付融資を受けられた個人事業主の方(法人の場合は代表権を有する連帯保証人の方)の万一の場合に、全国信用保証協会連合会が生命保険会社から受け取る保険金を基に、金融機関に対して当該債務を弁済し、後継者の方にとっての事業の維持安定とご家族の安心を図ります。

加入資格についての要件等がありますので、詳細については下記までお問い合わせください。

#### \*お問い合わせ先

社団法人全国信用保証協会連合会

03-3271-7636 (団信担当直通)

0037-80-0003 (フリーコール)

日本生命保険相互会社

0120-56-3928 (法人サービスセンター)

編集・発行 総合企画部企画課 TEL 077 (511) 1310