

環境経営支援(エコ・サポート)保証

保証限度額	保証期間	信用保証料率	
		責任共有保証料率 (責任共有制度対象)	信用保証料率 (責任共有制度対象除外)
3,000 万円	10 年以内 (運転は 5 年以内)	0.15% ~ 1.60%	(全国小口保証利用の場合) 0.15% ~ 1.85%
		(セーフティ保証 7,8 号 利用の場合は 0.80%)	(セーフティ保証 1~6 号 利用の場合は 0.90%)

対象資金

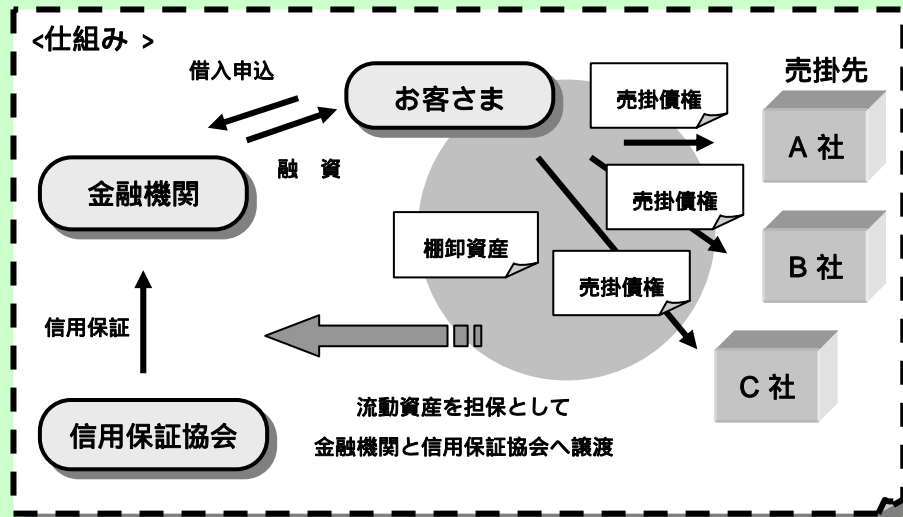
- ・水質汚濁防止の設備、水浄化の設備
- ・騒音または振動防止の設備
- ・悪臭処理の設備
- ・産業廃棄物処理の設備
- ・大気汚染防止の設備
- ・温暖化ガス削減の設備
- 低公害車、一定の排出ガス基準または燃費基準を達成している営業車両
- ・使用エネルギー削減の設備
- ・土壌汚染防止・改良の設備・費用
- ・リサイクルの設備
- ・ISO 認証取得資金
- ・その他、地球環境保全に資すると認められる設備

国土交通省の排出ガス規制値
(平成 17 年度基準値)を 50%以上低減
している営業車両(車)
省エネ法の燃費基準値(ガソリン車:平
成 22 年度、ディーゼル車:平成 17 年
度)を+5%以上達成している営業車両



地球環境の保全に取り組み
滋賀県内の中小企業の皆さまを
バックアップします！

流動資産担保融資保証



資金調達能力がアップ！
返済も安心！

中小企業者が、金融機関から事業資金の借入を行う際
自ら保有する売掛債権および棚卸資産を担保とする保証制度です。
不動産担保や代表者以外の第三者保証人は必要ありません！
最高限度は 2 億円！責任共有保証料率 0.68%！

お問い合わせ先 業務部 TEL 077 (511) 1321・1322・1324

5月の保証概況

(単位：百万円・%)

区 分	当 月 中				年 度 累 計			
	件数	金額	対前年同月比		件数	金額	対前年同月比	
			件数	金額			件数	金額
保 証 申 込	1,124	11,531	85.9	90.7	2,106	20,457	92.2	96.7
保 証 承 諾	1,013	9,429	84.6	85.1	1,871	17,047	87.0	92.3
保 証 債 務 残 高					42,007	285,233	97.5	95.6
代 位 弁 済 (元 利)	93	1,064	265.7	716.8	135	1,384	207.7	365.5

保証申込

5月の保証申込は、件数で対前年同月比85.9%の1,124件、金額では同90.7%の115億31百万円となり、件数、金額ともに前年実績を下回った。

年度累計は、件数で対前年同月比92.2%の2,106件、金額では同96.7%の204億57百万円となり、件数、金額ともに前年実績を下回った。

保証承諾

5月の保証承諾は、件数で対前年同月比84.6%の1,013件、金額では同85.1%の94億29百万円となり、件数、金額ともに前年実績を下回った。

年度累計は、件数で対前年同月比87.0%の1,871件、金額では同92.3%の170億47百万円となり、件数、金額ともに前年実績を下回った。

保証債務残高

5月末の保証債務残高は、件数で対前年同月比97.5%の42,007件、金額では同95.6%の2,852億33百万円となり、件数、金額ともに前年実績を下回った。

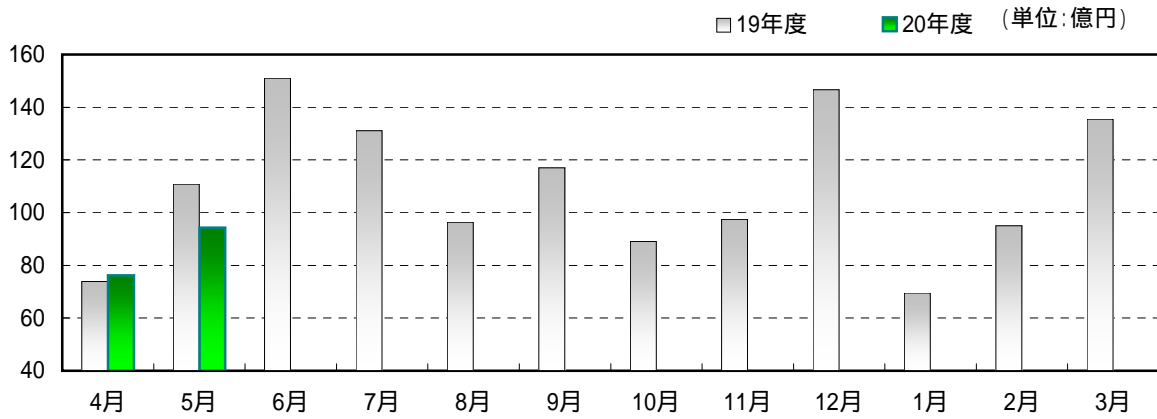
代位弁済

5月の代位弁済は、件数で対前年同月比265.7%の93件、金額では同716.8%の10億64百万円となり、件数、金額ともに前年実績を大幅に上回った。

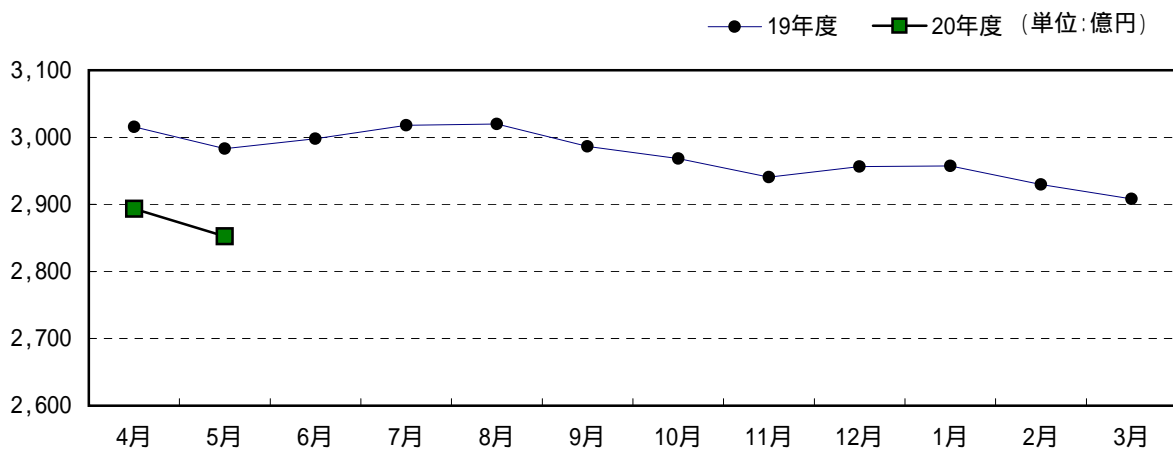
年度累計は、件数で対前年同月比207.7%の135件、金額では同365.5%の13億84百万円となり、件数、金額ともに前年実績を大幅に上回った。

各表の金額は欄外に記載した単位未満を四捨五入していますので、合計欄と一致しないことがあります。

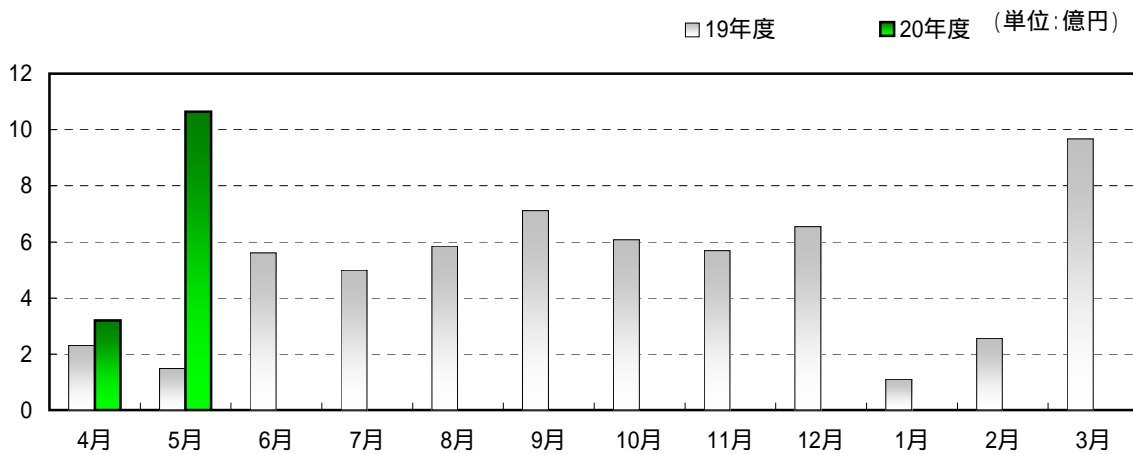
保証承諾の推移



保証債務残高の推移



代位弁済の推移



金融機関別保証状況（平成20年5月）

（単位：百万円・％）

金融機関名	保証承諾					保証債務残高（A）				代位弁済（B）			代弁率 B/A
	当月中		年度累計			件数	金額	対前年 同月比	構成比	年度累計			
	件数	金額	件数	金額	対前年 同月比					件数	金額	対前年 同月比	
地方銀行	560	5,068	1,039	9,658	89.7	22,618	162,697	96.2	57.1	70	667	337.8	0.41
滋賀	548	4,975	1,018	9,464	90.5	22,020	157,639	96.2	55.3	64	624	316.0	0.40
大垣共立	2	15	2	15	27.3	246	1,941	85.4	0.7	0	0		
福井	0	0	0	0		5	44	150.8	0.0	0	0		
京都	10	78	19	179	69.4	340	3,058	103.0	1.1	6	43		1.41
近畿大阪	0	0	0	0		7	15	60.6	0.0	0	0		
第二地方銀行	166	2,005	290	2,972	82.5	9,220	63,040	91.8	22.1	33	514	459.4	0.81
びわこ	166	2,005	290	2,972	83.6	9,214	62,979	91.8	22.1	33	514	459.4	0.82
関西アーバン	0	0	0	0		6	60	86.8	0.0	0	0		
信用金庫	249	2,040	474	3,935	112.5	8,477	49,215	100.5	17.1	14	66	106.9	0.13
京都	53	649	109	1,121	96.5	1,889	13,394	97.1	4.7	6	28	61.8	0.21
湖東	56	267	97	664	105.7	1,634	7,840	105.6	2.7	1	2	55.7	0.03
滋賀中央	93	711	177	1,322	114.8	3,127	17,750	99.6	6.2	6	30	873.6	0.17
長浜	41	354	82	746	167.1	1,542	8,697	103.0	3.0	0	0		
京都中央	6	59	9	82	74.4	285	1,535	104.9	0.5	1	5	61.4	0.35
信用組合	35	224	65	390	73.8	1,548	7,675	99.0	2.7	17	135	1,812.0	1.76
滋賀県	35	224	65	390	73.8	1,546	7,672	99.0	2.7	17	135	1,812.0	1.77
滋賀県民	0	0	0	0		1	1	59.2	0.0	0	0		
近畿産業	0	0	0	0		1	3		0.0	0	0		
都市銀行	1	10	1	10	21.7	49	1,146	66.6	0.5	0	0		
みずほ	0	0	0	0		8	259	98.2	0.1	0	0		
りそな	0	0	0	0		12	224	59.8	0.1	0	0		
三菱東京UFJ	1	10	1	10	21.7	22	514	74.0	0.2	0	0		
三井住友	0	0	0	0		7	149	38.4	0.1	0	0		
政府系金融機関	2	82	2	82	225.8	95	1,460	69.0	0.5	1	2		0.11
商工中金	2	82	2	82	225.8	82	1,400	68.7	0.5	1	2		0.11
国民生活金融公庫	0	0	0	0		11	30	67.9	0.0	0	0		
中小企業金融公庫	0	0	0	0		2	30	82.6	0.0	0	0		
農協系金融機関	0	0	0	0		0	0			0	0		
その他の金融機関	0	0	0	0		0	0			0	0		
合計	1,013	9,429	1,871	17,047	92.3	42,007	285,233	95.6	100.0	135	1,384	365.5	0.49

制度別保証状況（平成20年5月）

（単位：百万円・％）

制 度 名	保証承諾					保証債務残高（A）				代位弁済（B）			代弁率 B/A
	当月中		年度累計			件数	金額	対前年 同月比	構成比	年度累計			
	件数	金額	件数	金額	対前年 同月比					件数	金額	対前年 同月比	
一 般 保 証 （うち提携保証）	473	4,812	861	8,620	93.5	12,961	93,853	97.7	32.9	55	776	425.0	0.83
小口零細企業保証	118	431	221	828		643	2,386		0.8	1	1		0.06
ゴ ー ・ ア ッ プ	（平成18年度実施）					548	6,074	63.3	2.1	1	17		0.28
ゴ ー ア ッ プ ・ ワ イ ド	（平成19年度実施）					454	5,612	3,093.4	2.0	1	12		0.21
ゴ ー ・ ア ッ プ S	0	0	4	133		742	10,176		3.6	0	0		
エコ・サポート保証	9	53	20	90	122.8	281	1,017	121.1	0.3	1	1		0.11
B C P 推 進 保 証	1	55	1	55		0	0			0	0		
カ ー ド ロ ー ン 根 保 証	122	459	217	815	85.0	3,449	12,716	89.2	4.5	2	7		0.05
当 座 貸 越 根 保 証	6	125	11	180	56.1	254	4,164	90.6	1.5	1	10		0.24
や く し ん 保 証	0	0	0	0		117	2,854	77.4	1.0	0	0		
商 手 割 引 根 保 証	1	2	1	2	66.7	3	33	50.0	0.0	0	0		
保 険 連 動 制 度 保 証	65	821	109	1,540	232.1	2,784	30,695	84.3	10.8	22	216	933.2	0.70
特 別 小 口 保 証	0	0	0	0		15	13	35.9	0.0	0	0		
海 外 投 資 関 係 保 証	0	0	0	0		6	130	149.8	0.1	0	0		
経 営 安 定 関 連 保 証	60	749	95	1,135	276.4	2,230	18,722	79.9	6.6	20	214	1,053.3	1.14
（うち金環借換除く借換保証）	18	196	23	286	100.2	886	9,463	79.4	3.3	7	97	508.9	1.03
（うち金融環境変化対応借換）	1	5	5	41	301.9	717	3,482	74.3	1.2	4	25	2,109.0	0.71
経 営 革 新 関 連 保 証	0	0	0	0		18	290	81.9	0.1	0	0		
創 業 等 関 連 保 証	1	5	3	12	116.0	31	127	213.8	0.1	1	1		0.92
創 業 関 連 保 証	0	0	0	0		5	8	249.7	0.0	0	0		
特 定 社 債 保 証	1	40	4	360	160.0	95	8,588	93.8	3.0	0	0		
流 動 資 産 担 保 融 資 保 証	3	27	7	33	205.3	24	403	336.4	0.1	0	0		
異 分 野 連 携 新 事 業 分 野 開 拓 関 連 保 証	0	0	0	0		6	103	86.6	0.0	0	0		
金 融 安 定 化 特 別 保 証 5 制 度	（平成13年3月31日廃止）					354	2,311	75.3	0.8	1	2	55.4	0.07
（うち金融環境変化対応）	（平成13年3月31日廃止）					351	2,284	75.3	0.8	1	2	55.4	0.07
（うち創業に係る2制度）	（平成13年3月31日廃止）					2	1	20.2	0.0	0	0		
（うちその他2制度）	（平成13年3月31日廃止）					1	27	88.2	0.0	0	0		
滋 賀 県 制 度 保 証	221	2,683	434	4,805	116.7	14,810	100,816	88.5	35.3	29	251	239.4	0.25
経 営 支 援 資 金	31	193	56	359	31.0	3,632	14,205	90.0	5.0	3	13	454.6	0.09
小 規 模 企 業 者 枠	26	128	60	264	71.7	929	3,663	142.8	1.3	1	2	34.4	0.07
小 規 模 企 業 者 つ な ぎ 枠	0	0	0	0		70	58	60.6	0.0	0	0		
ネ ッ ト フ ェ イ 新 規 枠	33	376	72	822	125.5	3,279	26,073	90.0	9.1	6	35	502.6	0.14
借 換 枠	80	1,653	152	2,625	231.3	2,932	29,734	102.4	10.4	8	80	378.6	0.27
経 営 革 新 枠	1	24	2	34	60.7	73	1,056	144.6	0.4	0	0		
特 定 産 業 枠	1	29	1	29	290.0	32	286	86.8	0.1	0	0		
再 生 支 援 枠	0	0	1	100		31	884	136.1	0.3	0	0		
B C P 枠	（平成20年3月31日廃止）					1	7		0.0	0	0		
中 心 市 街 地 枠	（平成20年3月31日廃止）					2	8	82.2	0.0	0	0		

制 度 名	保証承諾					保証債務残高 (A)				代位弁済 (B)			代弁率 B/A
	当月中		年度累計			件数	金額	対前年 同月比	構成比	年度累計			
	件数	金額	件数	金額	対前年 同月比					件数	金額	対前年 同月比	
短期事業資金	41	240	75	484	83.6	213	1,435	66.9	0.5	0	0		
通 常 枠													
売掛債権保証枠						21	784	66.1	0.3	0	0		
手形割引枠	0	0	0	0		0	0			0	0		
開業資金	7	35	14	83	94.3	636	1,908	107.6	0.7	3	5	74.6	0.28
成長枠	1	5	1	5	100.0	10	55		0.0	0	0		
特区経済振興	0	0	0	0		2	30	99.8	0.0	0	0		
自 律 枠	0	0	0	0		5	59	103.9	0.0	0	0		
C L O						559	8,870	64.9	3.1	1	13		0.14
第 2 回 C L O						359	5,915	96.1	2.1	2	41	155.5	0.69
若手ベンチャー支援資金						10	48	65.5	0.0	0	0		
滋賀の新しい産業づくり 促進 資 金	0	0	0	0		84	916	75.9	0.3	1	8	28.9	0.87
公害関連2制度	0	0	0	0		8	43	72.3	0.0	1	6		13.76
中小企業金融 円滑化促進資金						92	554	68.4	0.2	1	39	4,270.5	6.99
特別経済対策資金						1,828	4,222	49.3	1.5	2	9	3,247.1	0.21
そ の 他	0	0	0	0		2	3	15.8	0.0	0	0		
市町小口簡易資金	46	185	90	371	25.2	5,316	16,297	87.2	5.7	23	94	137.7	0.58
その他市町制度保証	0	0	0	0		0	0			0	0		
合 計	1,013	9,429	1,871	17,047	92.3	42,007	285,233	95.6	100.0	135	1,384	365.5	0.49

小口零細企業保証制度は、小口簡易資金、セーフティネット保証、エコ・サポート保証等、他の保証制度と重複して利用される場合がありますので、本表の件数金額数値の単純な合計は、合計欄の数値と合致しません。

業種別保証状況 (平成20年5月)

(単位：百万円・%)

業 種 名	保証承諾					保証債務残高 (A)				代位弁済 (B)			代弁率 B/A
	当月中		年度累計			件数	金額	対前年 同月比	構成比	年度累計			
	件数	金額	件数	金額	対前年 同月比					件数	金額	対前年 同月比	
製 造 業	181	1,753	305	3,126	88.3	8,494	66,079	92.7	23.2	44	394	1,400.0	0.60
農 林 漁 業	1	3	1	3	25.0	42	240	87.2	0.1	0	0		
鉱 業	1	30	3	90	150.0	58	1,004	98.2	0.4	1	15		1.52
建 設 業	393	3,499	729	6,368	91.6	12,548	81,056	95.6	28.4	50	513	267.1	0.63
卸 売 業	59	610	103	1,053	78.9	2,547	20,497	100.2	7.2	5	168		0.82
小 売 業	160	1,295	325	2,444	96.9	8,031	45,432	94.2	15.9	23	179	154.2	0.39
飲 食 店	42	326	79	614	94.6	2,348	10,961	93.0	3.8	7	59	258.8	0.54
運 送 倉 庫 業	24	245	34	358	53.2	1,230	12,999	104.9	4.6	2	7		0.05
サ ー ビ ス 業	122	1,195	234	1,909	113.1	5,654	34,368	99.1	12.0	2	3	18.9	0.01
不 動 産	28	462	54	1,067	102.5	957	12,322	94.4	4.3	1	46	1,578.3	0.37
そ の 他 の 産 業	2	13	4	17	330.0	98	274	105.6	0.1	0	0		
合 計	1,013	9,429	1,871	17,047	92.3	42,007	285,233	95.6	100.0	135	1,384	365.5	0.49

市町別保証状況（平成20年5月）

（単位：百万円・％）

市町名	保証承諾					保証債務残高（A）				代位弁済（B）			代弁率 B/A
	当月中		年度累計			件数	金額	対前年 同月比	構成比	年度累計			
	件数	金額	件数	金額	対前年 同月比					件数	金額	対前年 同月比	
大津市	206	2,184	351	3,465	90.8	8,070	55,769	96.0	19.6	37	228	136.9	0.41
彦根市	107	963	179	1,666	128.4	3,758	24,503	96.7	8.6	7	112	1,035.7	0.46
長浜市	71	681	145	1,202	118.0	3,050	18,793	95.5	6.6	4	167	2,741.8	0.89
近江八幡市	74	627	138	1,336	100.6	2,511	18,211	97.2	6.4	5	32		0.18
草津市	57	554	125	1,142	76.8	2,897	21,402	92.7	7.5	13	195	162.5	0.91
守山市	42	389	86	722	96.5	1,789	12,833	94.7	4.5	4	42	360.9	0.32
栗東市	31	426	70	792	73.4	1,755	13,967	101.2	4.9	5	32	395.2	0.23
甲賀市	66	509	120	1,041	63.0	3,349	23,333	96.2	8.2	15	123		0.53
野洲市	27	174	69	624	125.4	1,282	9,076	102.0	3.2	8	67	470.7	0.74
湖南市	44	468	82	812	83.0	1,790	14,834	97.0	5.2	15	121	1,028.9	0.81
高島市	57	430	105	790	126.9	2,069	13,064	91.8	4.6	7	96	1,921.2	0.74
東近江市	84	803	152	1,393	79.3	4,140	26,306	95.3	9.2	2	18	71.2	0.07
米原市	27	187	54	461	115.4	1,114	7,202	96.8	2.5	0	0		
安土町	10	58	17	116	94.2	359	1,965	101.8	0.7	0	0		
日野町	20	126	31	224	86.2	630	3,332	95.5	1.2	0	0		
竜王町	10	101	16	194	185.6	423	2,349	83.7	0.8	13	152		6.45
愛荘町	24	312	31	381	65.2	866	5,530	91.0	1.9	0	0		
豊郷町	6	39	16	101	74.8	275	2,041	92.1	0.7	0	0		
甲良町	10	52	18	98	140.3	323	1,925	93.3	0.7	0	0		
多賀町	6	59	11	73	71.1	278	1,554	95.2	0.5	0	0		
虎姫町	4	28	4	28	117.1	168	1,085	99.9	0.4	0	0		
湖北町	10	63	13	73	104.0	219	1,318	84.9	0.5	0	0		
高月町	5	72	14	127	155.8	272	1,767	87.6	0.6	0	0		
木之本町	8	43	10	51	37.9	349	1,756	91.0	0.6	0	0		
余呉町	1	2	3	16	24.4	128	516	89.7	0.2	0	0		
西浅井町	6	81	11	121	258.5	143	805	89.3	0.3	0	0		
合計	1,013	9,429	1,871	17,047	92.3	42,007	285,233	95.6	100.0	135	1,384	365.5	0.49

市町別小口簡易資金保証状況（平成20年5月）

（単位：百万円・％）

市町名	保証承諾					保証債務残高（A）				代位弁済（B）			代弁率 B/A
	当月中		年度累計			件数	金額	対前年 同月比	構成比	年度累計			
	件数	金額	件数	金額	対前年 同月比					件数	金額	対前年 同月比	
大津市	6	31	14	65	25.4	1,066	2,964	86.7	18.2	9	40	131.0	1.33
彦根市	4	19	8	34	18.0	310	1,254	108.8	7.7	1	2		0.15
長浜市	0	0	1	2	5.1	208	516	76.6	3.2	1	5	76.3	0.90
近江八幡市	3	13	6	25	20.0	307	1,052	85.5	6.5	1	4		0.38
草津市	5	17	9	35	28.2	420	1,370	78.1	8.4	3	16	132.1	1.16
守山市	2	6	7	28	27.2	237	859	90.1	5.3	0	0		
栗東市	1	2	3	11	24.5	292	934	79.8	5.7	1	1	12.6	0.08
甲賀市	7	19	13	35	29.9	619	1,831	84.7	11.2	1	4		0.24
野洲市	2	12	3	17	24.7	238	789	93.8	4.8	1	5	121.6	0.67
湖南市	3	12	5	20	25.9	200	577	88.2	3.5	2	8	471.0	1.46
高島市	1	3	1	3	5.6	337	937	80.0	5.7	2	5	1,098.1	0.58
東近江市	4	21	8	47	32.1	487	1,465	89.9	9.0	0	0		
米原市	2	14	2	14	94.4	96	288	95.2	1.8	0	0		
安土町	0	0	0	0		34	117	84.3	0.7	0	0		
日野町	4	13	4	13	22.5	162	434	79.0	2.7	0	0		
竜王町	0	0	2	12	92.0	87	242	83.8	1.5	1	4		1.45
愛荘町	1	2	1	2	7.3	67	223	129.2	1.4	0	0		
豊郷町	0	0	0	0		0	0			0	0		
甲良町	1	3	2	5		31	114	113.8	0.7	0	0		
多賀町	0	0	0	0		32	134	155.8	0.8	0	0		
虎姫町	0	0	0	0		9	16	60.2	0.1	0	0		
湖北町	0	0	0	0		35	82	96.0	0.5	0	0		
高月町	0	0	0	0		15	39	107.2	0.2	0	0		
木之本町	0	0	1	6		17	32	66.9	0.2	0	0		
余呉町	0	0	0	0		7	17	69.6	0.1	0	0		
西浅井町	0	0	0	0		3	8	61.3	0.1	0	0		
合計	46	185	90	371	25.2	5,316	16,297	87.2	100.0	23	94	137.7	0.58

「新規担保設定割引」の実施について

当協会では今般、不動産新規担保設定による保証料の割引措置を実施することといたしました。中小企業者が新たに担保設定をする場合に、保証料を軽減して無担保保証と併せて有担保保証との保証限度枠を確保し、超長期の保証期間を設けて資金繰り安定の支援を行おうとするものです。

「新規担保設定割引」の対象

- ・新規に担保設定（極度額増額を含む）がある場合には、原則として全ての保証制度について0.1%の割引を行うこととします。
- ・従来の有担保割引に「新規設定割引」を加算して0.2%の割引を適用することができますが、保証料を予め軽減している保証制度は「新規担保設定割引」0.1%のみを適用します。
- ・不動産物件は、商品不動産または商品不動産とみなされるものは除きます（この場合は有担保割引0.1%のみ適用）。

「新規担保設定割引」における保証期間

- ・一般保証等について、本割引実施における保証の返済期間は20年以内とすることができます。ただし、各保証制度にあって各制度要綱等で定められている場合は、その定めのとおりとします。

担保設定費用と「新規担保設定割引」における保証料軽減額

- ・返済期間を10年間とし、具体的に担保設定費用と保証料軽減額を比較すると、通常の有担保割引で賄えるため、本割引実施により更に軽減されます。
- ・また、保証協会に担保設定をされた場合は登録免許税が通常の4分の1に軽減されます。

【保証料計算例】

* 一般保証 金額10百万円、期間10年、カテゴリ-5、の場合

無担保の場合

保証額 × 保証料率 × 回数別係数 × 期間 = 保証料

10百万円 × 1.15% × 0.55 × 10 = 632,500円

有担保割引の場合（0.1%割引）

10百万円 × 1.05% × 0.55 × 10 = 577,500円 - = 55,000円

有担保割引 + 「新規設定割引」の場合（0.2%割引）

10百万円 × 0.95% × 0.55 × 10 = 522,500円 - = 110,000円

【担保設定費用計算例】

* 3筆1棟の物件に根抵当権極度額10百万円設定する場合

手数料	30,000 ~ 50,000円	} 合計 46,000 ~ 66,000円
登録免許税 1 / 1000	10,000円	
閲覧・後膳本	6,000円	

実施期間

- ・平成20年6月1日から平成21年3月31日までに保証申込受付したものとします。

「新規担保設定割引」対象制度信用保証料率表(抜粋)

(平成20年6月1日現在)

区分	制度名	カテゴリー (財務諸表がない場合は適用)	割引(*2)										有担保(*3)	新規担保設定	中小企業会計
			1.90%	1.75%	1.55%	1.35%	1.15%	1.00%	0.80%	0.60%	0.45%				
協会制度	一般保証・手形割引保証	責任共有保証料率	1.90%	1.75%	1.55%	1.35%	1.15%	1.00%	0.80%	0.60%	0.45%	0.1%			
	当座貸越(貸付専用型)根保証	責任共有保証料率 (特殊保証)	1.62%	1.49%	1.32%	1.15%	0.98%	0.85%	0.68%	0.51%	0.39%				
	事業者カードローン根保証														
	長期経営資金(やくしん)保証	責任共有保証料率	1.90%	1.75%	1.55%	1.35%	1.15%	1.00%	0.80%	0.60%	0.45%				
	B C P 推進(B C P アシスト)保証	責任共有保証料率	1.70%	1.55%	1.35%	1.15%	0.95%	0.80%	0.60%	0.40%	0.25%				
	資金繰り円滑化借換保証		(*1)												
	特定社債保証	責任共有保証料率	1.76%	1.60%	1.44%	1.28%	1.08%	0.88%	0.72%	0.56%	0.40%				
	経営安定関連(セーフティ)保証1-6号	信用保証料率	0.90%												
	経営安定関連(セーフティ)保証7、8号	責任共有保証料率	0.80%												
	経営支援資金保証 一般枠	責任共有保証料率	1.90%	1.75%	1.55%	1.35%	1.15%	1.00%	0.80%	0.60%	0.45%				0.1%
セーフティ保証ネット	新規枠	責任共有保証料率	1.75%	1.60%	1.40%	1.20%	1.00%	0.85%	0.65%	0.45%	0.30%				
	セーフティ保証 1-6号	信用保証料率	0.85%												
		セーフティ保証 7、8号	責任共有保証料率	0.85%											
	借換枠 セーフティ保証 1-6号	信用保証料率	0.85%												
		借換枠 セーフティ保証 7、8号	責任共有保証料率	0.85%											
	政策推進資金保証	経営革新枠	責任共有保証料率	0.77%											
新事業開拓保険で有担保		責任共有保証料率	1.06%												
		特定産業枠	責任共有保証料率	1.90%	1.75%	1.55%	1.35%	1.15%	1.00%	0.80%	0.60%	0.45%	0.1%		
再生支援枠		責任共有保証料率	1.82%	1.67%	1.47%	1.27%	1.07%	0.92%	0.72%	0.52%	0.37%	0.02%			
業短期保証	通常枠	責任共有保証料率	1.90%	1.75%	1.55%	1.35%	1.15%	1.00%	0.80%	0.60%	0.45%	0.1%			
	手形割引枠														
開業資金保証 創業枠C(一般保険)	責任共有保証料率	1.82%	1.67%	1.47%	1.27%	1.07%	0.92%	0.72%	0.52%	0.37%	0.02%				
産新滋の保証全り	旧中小企業創造活動促進法認定者保証	責任共有保証料率	0.85%										0.1%		
	滋賀の新しい産業づくり チャレンジ計画認定者保証	責任共有保証料率	1.82%	1.67%	1.47%	1.27%	1.07%	0.92%	0.72%	0.52%	0.37%	0.02%			
		滋賀県産業立地促進資金保証	責任共有保証料率	1.90%	1.75%	1.55%	1.35%	1.15%	1.00%	0.80%	0.60%	0.45%	0.1%		
栗東市中小企業緊急融資経営維持資金保証	責任共有保証料率	1.75%	1.60%	1.40%	1.20%	1.00%	0.85%	0.65%	0.45%	0.30%					

・担保設定可能な主要保証制度を抜粋して掲載しています。他の制度については当協会業務部までお問い合わせください。

(*1) 資金繰り円滑化借換保証は、利用する各制度に定める料率が適用されます。

(*2) 有担保割引 ...有担保(不動産)の場合、0.1%の割引を行います。
(ただし、一部の県制度については、0.02%での割引)

新規担保設定割引 ...新たに不動産担保を設定(極度額増額を含む)した場合、0.1%の割引を行います。
(今般実施) (ただし、担保物件が、商品不動産または商品不動産とみなされるものは除く)

中小企業会計割引 ...以下の1又は2に該当した場合、0.1%の割引を行います。

1. 「中小企業の会計に関する指針」に基づく割引

中小企業会計に準拠して計算書類を作成し必要確認項目の1項目以上が指針に沿って会計処理されている場合。確認書類の書式についての限定はありませんが、確認者が税理士の場合は日本税理士会連合会作成の「チェックリスト」を使用してください。

日税連HP <http://www.nichizeiren.or.jp/>

2. 会計参与設置会社に対する割引

会計参与を設置している旨の登記を行った事項を示す書類の提出を受けた場合。

(*3) 有担保欄 は、担保設定可能な保証制度ですが、有担保割引対象外となります。

は、有担保時に割引が適用される保証制度であり、“ ”に続く数値(例:0.02%・0.1%)が割引幅となります。

お問い合わせ先 業務部 TEL 077(511)1321・1322・1324

保証利用推進 S 特別保証制度「ゴー・アップ S」について

当協会では、今年度も保証利用推進特別保証制度を実施します。本保証は、中小企業信用リスク情報データベース(CRD)を利用して一定の要件を備えた中小企業の皆さまの資金需要に簡易・迅速かつ低保証料率で信用保証を提供するものです。期間限定での実施となりますので、ぜひご利用ください。

【保証利用推進 S 特別保証制度「ゴー・アップ S」】

申込期間 平成 20 年 6 月 9 日 (月) ~ 7 月 24 日 (木)

対 象 者	法人または B/S のある個人 (青色申告で 65 万円控除) で次の ~ をいずれも満たす事業者 CRD モデル 3・モデル 4 のカテゴリ-5 以上 借入金が月商の 8 倍以下 (直近決算書・申告書ベース) 業歴 2 年以上 (最低 2 期の決算または申告をしていること)																			
保 証 金 額	5,000 万円 以内 ・上記対象者に該当する場合	1 億 2,000 万円 以内 ・上記対象者のうち、取扱金融機関の推薦を受けた法人																		
	・平成 18 年度実施のゴー・アップおよび 19 年度実施のゴー・アップ S 残高の合算で、同制度の借換も可能 ・100 万円以上、100 万円単位 ・既保証残高に申込金額を含めて、一般無担保 8,000 万円限度内 (ただし、 の場合は既保証残高に申込金額を含めて、一般無担保 8,000 万円プラス 4,000 万円以内) ・運転資金は月商の 3 ヶ月以内																			
保 証 期 間	6 ヶ月以上 10 年以内 (運転は 7 年以内)																			
担 保	無担保 (ただし、保証対象不動産は担保取入れする場合があります。)																			
保 証 人	原則、法人代表者のみ																			
責任共有保証料率	<table border="1" style="width: 100%; text-align: center;"> <thead> <tr> <th>カテゴリー</th> <th>5</th> <th>6</th> <th>7</th> <th>8</th> <th>9</th> </tr> </thead> <tbody> <tr> <td>保証料率 (%)</td> <td>1.03</td> <td>0.88</td> <td>0.68</td> <td>0.48</td> <td>0.33</td> </tr> <tr> <td>新規保証先 保証料率 (%)</td> <td>1.00</td> <td>0.85</td> <td>0.65</td> <td>0.45</td> <td>0.30</td> </tr> </tbody> </table> ・中小企業会計割引適用あり		カテゴリー	5	6	7	8	9	保証料率 (%)	1.03	0.88	0.68	0.48	0.33	新規保証先 保証料率 (%)	1.00	0.85	0.65	0.45	0.30
カテゴリー	5	6	7	8	9															
保証料率 (%)	1.03	0.88	0.68	0.48	0.33															
新規保証先 保証料率 (%)	1.00	0.85	0.65	0.45	0.30															

お問い合わせ先 業務部 TEL 077 (511) 1321・1322・1324

不動産競売情報

下記物件について、現在競売事件が進行中です。買受希望者等の情報をお寄せください。また、不動産競売情報は、当協会ホームページにも掲載しています。

大津市

事件番号	平成 19 年 (ケ) 第 284 号		
裁判所	大津地方裁判所民事部		
所在地	大津市北小松字押海道		
種類	宅地	4 筆	2,016.68 m ²
入札期間	平成 20 年 7 月 8 日 ~ 7 月 15 日		
特別売却期間	平成 20 年 7 月 29 日 ~ 8 月 8 日		
売却基準価額	19,600 千円	買受可能価額	15,680 千円

近江八幡市

事件番号	平成 19 年 (ケ) 第 144 号		
裁判所	大津地方裁判所彦根支部		
所在地	近江八幡市西生来町字後出		
種類	宅地	3 筆	813.66 m ² (現況 : 784.48 m ²)
	建物 (居宅・倉庫)	4 棟	延 450.45 m ²
入札期間	平成 20 年 6 月 16 日 ~ 6 月 23 日		
特別売却期間	平成 20 年 7 月 7 日 ~ 7 月 22 日		
売却基準価額	9,300 千円	買受可能価額	7,440 千円

守山市

事件番号	平成 20 年 (ケ) 第 9 号		
裁判所	大津地方裁判所民事部		
所在地	守山市洲本町字南脇		
種類	宅地	1 筆	631.99 m ²
	建物 (作業場・事務所)	1 棟	414.97 m ² (現況 : 作業場・事務所 378.6 m ²)
入札期間	平成 20 年 7 月 8 日 ~ 7 月 15 日		
特別売却期間	平成 20 年 7 月 29 日 ~ 8 月 8 日		
売却基準価額	27,430 千円	買受可能価額	21,944 千円

甲賀市

事件番号	平成 20 年 (ケ) 第 25 号		
裁判所	大津地方裁判所民事部		
所在	甲賀市水口町三大寺字沢ノ谷		
種類	宅地	2 筆	1,117.94 m ²
	建物 (居宅・作業場)	2 棟	延 229.17 m ²
	(現況 : 延 234.17 m ²)		
入札期間	平成 20 年 7 月 8 日 ~ 7 月 15 日		
特別売却期間	平成 20 年 7 月 29 日 ~ 8 月 8 日		
売却基準価額	2,910 千円	買受可能価額	2,328 千円

野洲市

事件番号	平成 19 年 (ケ) 第 227 号 平成 19 年 (ケ) 第 295 号		
裁判所	大津地方裁判所民事部		
所在	野洲市三上字大中小路		
種類	宅地	2 筆	1,018.17 m ²
	建物 (居宅・作業場)	2 棟	延 446.24 m ²
	(現況 : 延 460.24 m ²)		
入札期間	平成 20 年 7 月 8 日 ~ 7 月 15 日		
特別売却期間	平成 20 年 7 月 29 日 ~ 8 月 8 日		
売却基準価額	14,060 千円	買受可能価額	11,248 千円

高島市

事件番号	平成 19 年 (ケ) 第 232 号		
裁判所	大津地方裁判所民事部		
所在	高島市安曇川町四津川字村之内		
種類	宅地	1 筆	634.71 m ²
	建物 (居宅・倉庫)	2 棟	延 208.24 m ²
入札期間	平成 20 年 7 月 8 日 ~ 7 月 15 日		
特別売却期間	平成 20 年 7 月 29 日 ~ 8 月 8 日		
売却基準価額	2,330 千円	買受可能価額	1,864 千円

高島市

事件番号	平成 19 年 (ケ) 第 260 号		
裁判所	大津地方裁判所民事部		
所在	高島市今津町今津字星丸		
種類	宅地	1 筆	761.28 m ²
	建物	1 棟	延 1,033.24 m ² (現況：延 1,066.24 m ²) 未登記附属建物 1 棟あり
入札期間	平成 20 年 7 月 8 日～7 月 15 日		
特別売却期間	平成 20 年 7 月 29 日～8 月 8 日		
売却基準価額	30,540 千円	買受可能価額	24,432 千円

日野町

事件番号	平成 20 年 (ケ) 第 10 号		
裁判所	大津地方裁判所彦根支部		
所在	蒲生郡日野町松尾		
種類	宅地	2 筆	609.93 m ²
入札期間	平成 20 年 6 月 16 日～6 月 23 日		
特別売却期間	平成 20 年 7 月 7 日～7 月 22 日		
売却基準価額	13,300 千円	買受可能価額	10,640 千円

(注) 売却基準価額および買受可能価額については、裁判所が競売のために設定した金額を掲載しています。
 本報掲載後、事件の取下げ等により買受できない場合もありますので下記までご確認ください。

お問い合わせ先 管理課 TEL 077(511)1330

* サマー・エコスタイル実施中 *

当協会では、今年度も「サマー・エコスタイル」を実施しています。これは、事務所内の適温冷房徹底により省エネルギーを推進し、地球温暖化防止を図ることを目的とするもので、実施期間は6月9日(月)～9月19日(金)です。役職員はこの間「ノー上着、ノーネクタイ」の軽装で執務いたしますので、当協会へご来協の皆さまもどうぞ軽装でお越しください。ご理解とご協力をよろしくお願いいたします。

編集・発行 総合企画部企画課 TEL 077(511)1310

<http://www.cgc-shiga.or.jp>

滋賀県信用保証協会

検索

MONTHLY DATA 6月号