

環境経営支援(エコ・サポート)保証

保証限度額	保証期間	信用保証料率	
		責任共有保証料率 (責任共有制度対象)	信用保証料率 (責任共有制度対象除外)
3,000 万円	10 年以内 (運転は 5 年以内)	0.15% ~ 1.60%	(全国小口保証利用の場合) 0.15% ~ 1.85%
		(セーフティ保証 7,8 号 利用の場合は 0.80%)	(セーフティ保証 1~6 号 利用の場合は 0.90%)

地球環境の保全に取り組み
滋賀県内の中小企業の皆さまを
バックアップします！

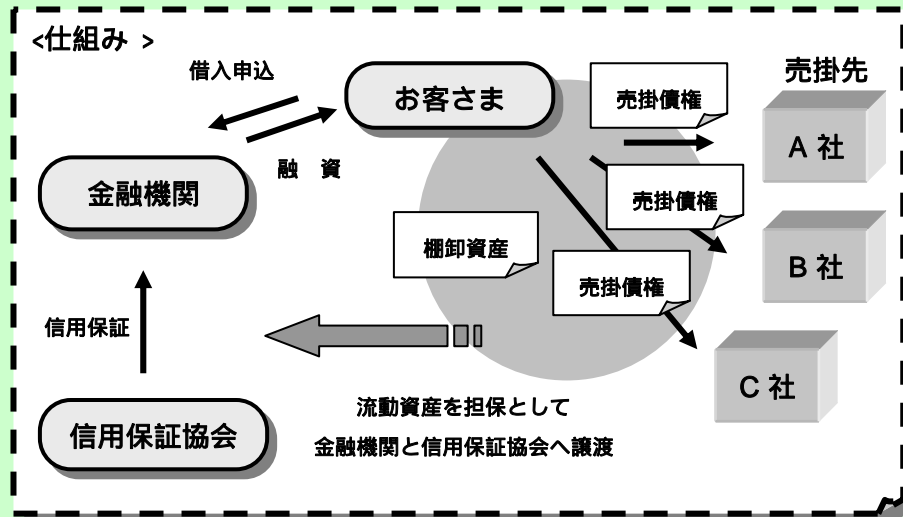
対象資金

- ・水質汚濁防止の設備、水浄化の設備
- ・騒音または振動防止の設備
- ・悪臭処理の設備
- ・産業廃棄物処理の設備
- ・大気汚染防止の設備
- ・温暖化ガス削減の設備
低公害車、一定の排出ガス基準または燃費基準を達成している営業車両
- ・使用エネルギー削減の設備
- ・土壌汚染防止・改良の設備・費用
- ・リサイクルの設備
- ・ISO 認証取得資金
- ・その他、地球環境保全に資すると認められる設備

国土交通省の排出ガス規制値
(平成 17 年度基準値)を 50%以上低減
している営業車両(車)
省エネ法の燃費基準値(ガソリン車:平
成 22 年度、ディーゼル車:平成 17 年
度)を+5%以上達成している営業車両



流動資産担保融資保証



資金調達能力がアップ！
返済も安心！

中小企業者が、金融機関から事業資金の借入を行う際
自ら保有する売掛債権および棚卸資産を担保とする保証制度です。
不動産担保や代表者以外の第三者保証人は必要ありません！
最高限度は 2 億円！責任共有保証料率 0.68%！

お問い合わせ先 業務部 TEL 077 (511) 1321・1322・1324

6月の保証概況

(単位：百万円・%)

区 分	当 月 中				年 度 累 計			
	件数	金額	対前年同月比		件数	金額	対前年同月比	
			件数	金額			件数	金額
保証申込	1,222	13,656	67.7	76.6	3,328	34,113	81.3	87.5
保証承諾	1,122	11,871	69.2	78.6	2,993	28,918	79.3	86.1
保証債務残高					41,709	283,051	96.7	94.4
代位弁済(元利)	97	719	96.0	128.2	232	2,102	139.8	223.9

保証申込

6月の保証申込は、件数で対前年同月比67.7%の1,222件、金額では同76.6%の136億56百万円となり、件数、金額ともに前年実績を下回った。

年度累計は、件数で対前年同月比81.3%の3,328件、金額では同87.5%の341億13百万円となり、件数、金額ともに前年実績を下回った。

保証承諾

6月の保証承諾は、件数で対前年同月比69.2%の1,122件、金額では同78.6%の118億71百万円となり、件数、金額ともに前年実績を下回った。

年度累計は、件数で対前年同月比79.3%の2,993件、金額では同86.1%の289億18百万円となり、件数、金額ともに前年実績を下回った。

保証債務残高

6月末の保証債務残高は、件数で対前年同月比96.7%の41,709件、金額では同94.4%の2,830億51百万円となり、件数、金額ともに前年実績を下回った。

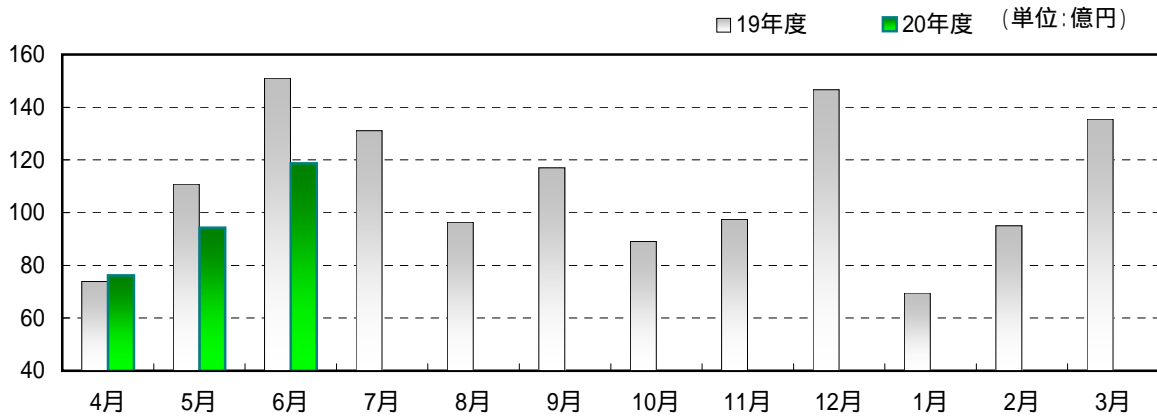
代位弁済

6月の代位弁済は、件数で対前年同月比96.0%の97件、金額では同128.2%の7億19百万円となり、件数は前年実績を下回ったものの、金額は前年実績を上回った。

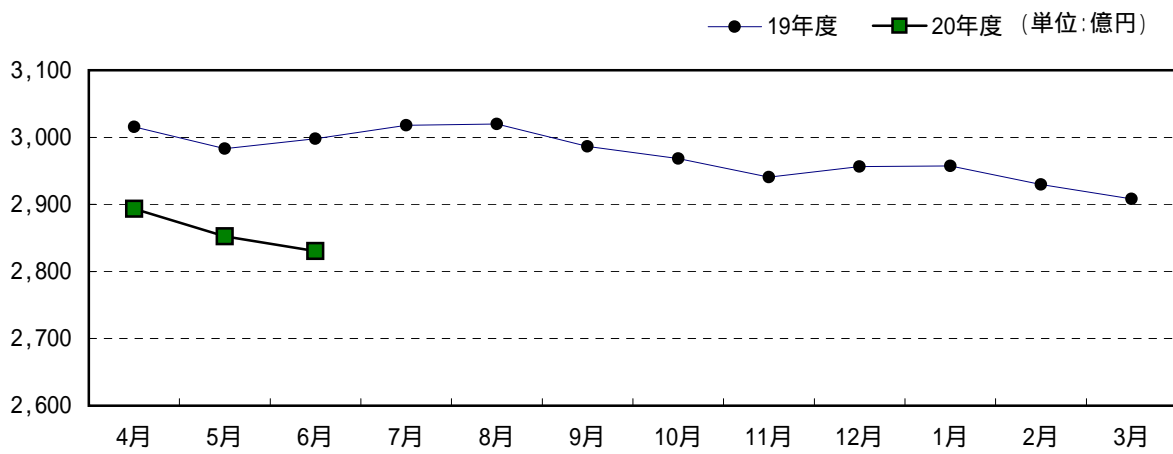
年度累計は、件数で対前年同月比139.8%の232件、金額では同223.9%の21億2百万円となり、件数、金額ともに前年実績を大幅に上回った。

各表の金額は欄外に記載した単位未満を四捨五入していますので、合計欄と一致しないことがあります。

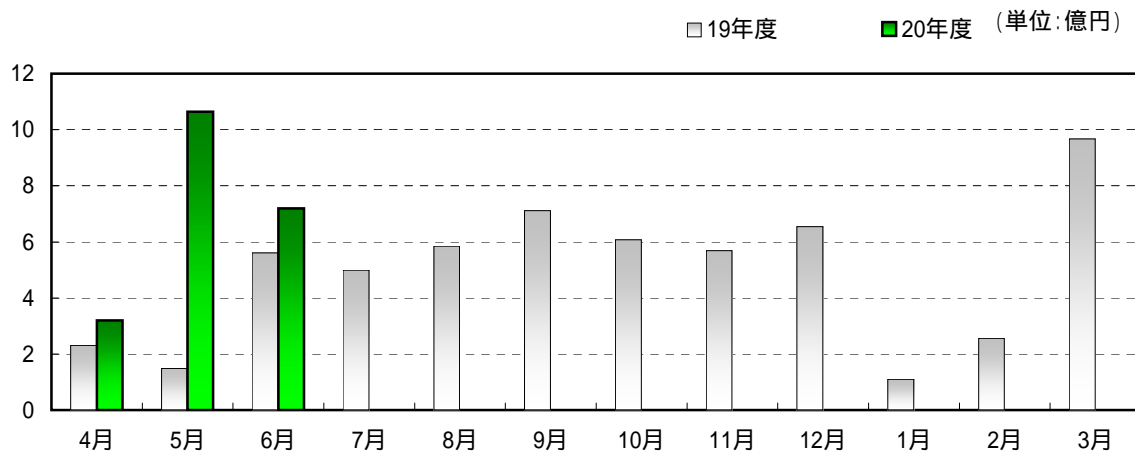
保証承諾の推移



保証債務残高の推移



代位弁済の推移



金融機関別保証状況（平成20年6月）

（単位：百万円・％）

金融機関名	保証承諾					保証債務残高（A）				代位弁済（B）			代弁率 B/A
	当月中		年度累計			件数	金額	対前年 同月比	構成比	年度累計			
	件数	金額	件数	金額	対前年 同月比					件数	金額	対前年 同月比	
地方銀行	629	6,773	1,668	16,431	83.7	22,476	161,122	94.8	56.9	121	1,100	247.0	0.68
滋賀	613	6,571	1,631	16,035	83.9	21,889	156,345	94.9	55.2	110	802	180.1	0.51
大垣共立	5	32	7	47	43.1	237	1,664	73.4	0.6	5	255		15.32
福井	1	15	1	15		5	43	151.9	0.0	0	0		
京都	10	156	29	335	83.1	339	3,056	104.6	1.1	6	43		1.41
近畿大阪	0	0	0	0		6	14	56.3	0.0	0	0		
第二地方銀行	176	2,540	466	5,512	73.5	9,117	62,662	89.8	22.1	59	671	260.4	1.07
びわこ	176	2,540	466	5,512	74.0	9,111	62,602	89.8	22.1	59	671	260.4	1.07
関西アバン	0	0	0	0		6	60	86.3	0.0	0	0		
信用金庫	272	2,193	746	6,128	112.6	8,440	49,123	101.2	17.3	34	194	93.2	0.40
京都	44	483	153	1,604	98.9	1,891	13,537	100.1	4.8	9	41	28.7	0.30
湖東	72	581	169	1,245	123.1	1,641	7,960	106.6	2.8	7	19	124.6	0.23
滋賀中央	101	723	278	2,046	106.5	3,085	17,389	98.2	6.1	16	128	321.2	0.74
長浜	46	325	128	1,071	160.3	1,542	8,719	103.6	3.1	0	0		
京都中央	9	81	18	163	74.0	281	1,519	105.0	0.5	2	6	73.8	0.42
信用組合	43	348	108	738	85.8	1,533	7,546	98.7	2.7	17	135	487.7	1.80
滋賀県	43	348	108	738	85.8	1,531	7,542	98.6	2.7	17	135	487.7	1.80
滋賀県民	0	0	0	0		1	1	55.8	0.0	0	0		
近畿産業	0	0	0	0		1	3		0.0	0	0		
都市銀行	0	0	1	10	10.4	49	1,148	67.2	0.5	0	0		
みずほ	0	0	0	0		8	259	98.3	0.1	0	0		
りそな	0	0	0	0		12	223	60.0	0.1	0	0		
三菱東京UFJ	0	0	1	10	10.4	22	518	75.6	0.2	0	0		
三井住友	0	0	0	0		7	147	38.0	0.1	0	0		
政府系金融機関	2	17	4	99	175.3	94	1,450	69.2	0.5	1	2		0.11
商工中金	2	17	4	99	175.3	81	1,392	69.0	0.5	1	2		0.11
国民生活金融公庫	0	0	0	0		11	29	67.3	0.0	0	0		
中小企業金融公庫	0	0	0	0		2	29	82.9	0.0	0	0		
農協系金融機関	0	0	0	0		0	0			0	0		
その他の金融機関	0	0	0	0		0	0			0	0		
合計	1,122	11,871	2,993	28,918	86.1	41,709	283,051	94.4	100.0	232	2,102	223.9	0.74

制度別保証状況（平成20年6月）

（単位：百万円・％）

制 度 名	保証承諾					保証債務残高（A）				代位弁済（B）			代弁率 B/A	
	当月中		年度累計			件数	金額	対前年 同月比	構成比	年度累計				
	件数	金額	件数	金額	対前年 同月比					件数	金額	対前年 同月比		
一 般 保 証 （うち提携保証）	441	4,937	1,302	13,557	99.5	12,871	93,708	98.2	33.1	93	968	250.2	1.03	
小口零細企業保証	118	408	339	1,236		756	2,744		1.0	2	2		0.09	
ゴ ー ・ ア ッ プ	（平成18年度実施）					541	5,911	65.2	2.1	1	17		0.29	
ゴ ー ア ッ プ ・ ワ イ ド	（平成19年度実施）					445	5,380	138.9	1.9	2	40		0.74	
ゴ ー ・ ア ッ プ S	156	2,294	160	2,427		769	10,278		3.6	1	20		0.19	
エコ・サポート保証	17	83	37	173	100.4	294	1,049	118.2	0.4	1	1	23.7	0.11	
B C P 推 進 保 証	0	0	1	55		1	55		0.0	0	0			
カ ー ド ロ ー ン 根 保 証	91	325	308	1,140	73.3	3,397	12,528	88.3	4.4	5	18	368.7	0.15	
当 座 貸 越 根 保 証	9	184	20	364	61.8	250	4,097	89.3	1.5	2	60	1,199.6	1.47	
や く し ん 保 証	0	0	0	0		117	2,819	78.1	1.0	0	0			
商 手 割 引 根 保 証	0	0	1	2	66.7	3	32	48.5	0.0	0	0			
保 険 連 動 制 度 保 証	56	835	165	2,375	263.9	2,753	30,310	84.3	10.7	36	432	251.8	1.43	
特 別 小 口 保 証	0	0	0	0		15	12	35.6	0.0	0	0			
海 外 投 資 関 係 保 証	0	0	0	0		6	128	149.9	0.1	0	0			
経 営 安 定 関 連 保 証 （うち金環借換除く借換保証）	50	706	145	1,841	321.5	2,207	18,782	82.1	6.6	32	290	196.5	1.54	
（うち金融環境変化対応借換）	18	412	41	697	171.1	878	9,357	79.7	3.3	13	158	190.4	1.69	
（うち金融環境変化対応借換）	2	34	7	75	201.7	698	3,366	73.7	1.2	6	31	126.2	0.91	
経 営 革 新 関 連 保 証	0	0	0	0		18	285	81.5	0.1	0	0			
創 業 等 関 連 保 証	3	10	6	21	76.7	33	135	220.8	0.1	1	1		0.87	
創 業 関 連 保 証	0	0	0	0		5	8	251.7	0.0	0	0			
特 定 社 債 保 証	0	0	4	360	160.0	93	8,205	87.9	2.9	1	135		1.65	
流 動 資 産 担 保 融 資 保 証	3	120	10	153	209.0	21	378	282.2	0.1	0	0			
異 分 野 連 携 新 事 業 分 野 開 拓 関 連 保 証	0	0	0	0		6	101	85.9	0.0	0	0			
金 融 安 定 化 制 度 特 別 保 証 5 制 度 （うち金融環境変化対応）	（平成13年3月31日廃止）					349	2,276	76.6	0.8	2	6	23.6	0.25	
（うち創業に係る2制度）	（平成13年3月31日廃止）					1	0	15.9	0.0	0	0			
（うちその他2制度）	（平成13年3月31日廃止）					1	26	88.0	0.0	0	0			
滋 賀 県 制 度 保 証	236	2,810	670	7,615	111.6	14,699	100,006	88.2	35.3	49	403	178.5	0.40	
経 営 支 援 資 金	一 般 枠	42	242	98	601	33.5	3,601	13,869	87.1	4.9	7	22	223.8	0.16
	小 規 模 企 業 者 枠	26	97	86	360	69.2	938	3,655	135.6	1.3	3	6	50.7	0.16
	小 規 模 企 業 者 つ な ぎ 枠	0	0	0	0		68	51	56.3	0.0	1	1	50.4	2.41
ホ ッ プ ス ト ッ プ 資 金	新 規 枠	39	629	111	1,451	128.8	3,256	25,782	89.3	9.1	6	35	94.1	0.14
	借 換 枠	86	1,547	238	4,173	237.2	2,952	30,026	103.7	10.6	14	164	226.9	0.55
政 策 推 進 資 金	経 営 革 新 枠	0	0	2	34	13.7	74	1,067	144.8	0.4	0	0		
	特 定 産 業 枠	0	0	1	29	181.3	32	301	91.6	0.1	0	0		
	再 生 支 援 枠	0	0	1	100	156.3	31	876	132.5	0.3	0	0		
	B C P 枠	（平成20年3月31日廃止）					1	7		0.0	0	0		
中 心 市 街 地 枠	（平成20年3月31日廃止）					2	8	81.9	0.0	0	0			

制 度 名	保証承諾					保証債務残高 (A)				代位弁済 (B)			代弁率
	当月中		年度累計			件数	金額	対前年 同月比	構成比	年度累計			
	件数	金額	件数	金額	対前年 同月比					件数	金額	対前年 同月比	B/A
短期事業資金	32	215	107	699	78.3	209	1,342	68.8	0.5	0	0		
通 常 株													
売掛債権保証株						20	772	62.7	0.3	0	0		
手形割引株	0	0	0	0		0	0			0	0		
開業資金	9	55	23	138	103.1	632	1,902	106.9	0.7	6	12	102.5	0.64
創業株													
成長株	2	25	3	30	139.5	11	70	323.4	0.0	0	0		
特区経済振興	0	0	0	0		2	30	99.8	0.0	0	0		
創造株													
自 律 株	0	0	0	0		5	58	81.7	0.0	0	0		
CL O						556	8,824	64.6	3.1	4	59		0.67
第 2 回 CL O						359	5,915	96.1	2.1	2	41	155.5	0.69
若手ベンチャー支援資金						10	46	64.6	0.0	0	0		
滋賀の新しい産業づくり促進資	0	0	0	0		84	896	77.1	0.3	1	8	28.9	0.89
公害関連2制度	0	0	0	0		7	42	71.4	0.0	1	6		14.11
中小企業金融円滑化促進資金						85	528	66.8	0.2	1	39	4,270.6	7.33
特別経済対策資金						1,762	3,936	48.4	1.4	3	10	44.2	0.26
その他	0	0	0	0		2	3	15.7	0.0	0	0		
市町小口簡易資金	44	171	134	542	14.3	5,215	15,753	84.2	5.6	41	142	101.4	0.90
その他市町制度保証	0	0	0	0		0	0			0	0		
合 計	1,122	11,871	2,993	28,918	86.1	41,709	283,051	94.4	100.0	232	2,102	223.9	0.74

小口零細企業保証制度は、小口簡易資金、セーフティネット保証、エコ・サポート保証等、他の保証制度と重複して利用される場合がありますので、本表の件数金額数値の単純な合計は、合計欄の数値と合致しません。

業種別保証状況 (平成20年6月)

(単位: 百万円・%)

業 種 名	保証承諾					保証債務残高 (A)				代位弁済 (B)			代弁率
	当月中		年度累計			件数	金額	対前年 同月比	構成比	年度累計			
	件数	金額	件数	金額	対前年 同月比					件数	金額	対前年 同月比	B/A
製 造 業	170	1,881	475	5,007	79.3	8,420	65,243	91.3	23.0	65	797	550.8	1.22
農 林 漁 業	1	2	2	5	13.3	43	238	86.5	0.1	0	0		
鉱 業	1	10	4	100	147.5	59	1,015	96.6	0.4	1	15		1.50
建 設 業	415	4,882	1,144	11,250	92.1	12,403	80,298	94.2	28.4	73	603	155.7	0.75
卸 売 業	71	750	174	1,803	69.3	2,534	20,332	98.0	7.2	15	189	726.3	0.93
小 売 業	208	1,883	533	4,327	88.3	7,992	45,231	94.1	16.0	51	332	114.6	0.73
飲 食 店	40	270	119	884	68.6	2,334	10,895	90.9	3.8	20	101	307.4	0.93
運 送 倉 庫 業	30	476	64	834	65.4	1,230	13,006	103.0	4.6	2	7		0.05
サ ー ビ ス 業	152	1,239	386	3,148	95.3	5,645	34,540	99.1	12.2	4	13	23.6	0.04
不 動 産	33	472	87	1,539	100.7	953	11,982	91.1	4.2	1	46	1,578.3	0.38
そ の 他 の 産 業	1	4	5	21	53.0	96	272	97.3	0.1	0	0		
合 計	1,122	11,871	2,993	28,918	86.1	41,709	283,051	94.4	100.0	232	2,102	223.9	0.74

市町別保証状況（平成20年6月）

（単位：百万円・％）

市町名	保証承諾					保証債務残高（A）				代位弁済（B）			代弁率 B/A
	当月中		年度累計			件数	金額	対前年 同月比	構成比	年度累計			
	件数	金額	件数	金額	対前年 同月比					件数	金額	対前年 同月比	
大津市	210	2,258	561	5,723	82.2	8,016	55,696	95.7	19.7	56	292	77.0	0.52
彦根市	98	975	277	2,640	104.0	3,719	24,351	95.2	8.6	19	209	1,489.0	0.86
長浜市	80	759	225	1,962	108.6	3,033	18,462	93.4	6.5	17	447	3,236.0	2.42
近江八幡市	77	759	215	2,095	88.6	2,489	17,804	94.9	6.3	11	58	1,157.2	0.33
草津市	70	810	195	1,952	77.4	2,884	21,279	91.5	7.5	25	250	174.6	1.18
守山市	41	307	127	1,029	75.4	1,771	12,746	94.5	4.5	7	46	237.1	0.36
栗東市	38	444	108	1,235	58.9	1,740	13,817	98.2	4.9	5	32	41.8	0.23
甲賀市	99	1,196	219	2,237	76.0	3,308	23,155	94.8	8.2	17	127	1,265.8	0.55
野洲市	44	369	113	994	87.2	1,276	9,080	101.9	3.2	11	76	187.1	0.84
湖南市	43	783	125	1,595	86.1	1,779	14,649	95.4	5.2	15	121	158.4	0.82
高島市	43	524	148	1,314	105.2	2,055	12,936	91.4	4.6	7	96	247.7	0.74
東近江市	113	1,297	265	2,690	102.7	4,117	26,167	94.4	9.2	16	63	125.3	0.24
米原市	33	231	87	692	94.8	1,116	7,164	95.9	2.5	0	0		
安土町	11	167	28	284	90.1	360	1,975	101.1	0.7	0	0		
日野町	22	150	53	374	72.3	628	3,299	94.7	1.2	0	0		
竜王町	8	95	24	289	135.5	414	2,348	85.0	0.8	13	152	408.7	6.46
愛荘町	24	184	55	564	54.4	856	5,496	87.2	1.9	4	40	315.7	0.73
豊郷町	7	25	23	126	51.1	268	1,914	86.0	0.7	6	87		4.57
甲良町	12	63	30	160	96.4	325	1,907	92.5	0.7	0	0		
多賀町	12	72	23	145	76.5	283	1,590	96.7	0.6	1	2		0.15
虎姫町	4	58	8	86	180.5	166	1,074	99.2	0.4	2	4		0.34
湖北町	5	48	18	120	95.9	219	1,334	85.0	0.5	0	0		
高月町	7	43	21	170	102.7	264	1,731	83.6	0.6	0	0		
木之本町	10	164	20	215	101.2	348	1,733	86.6	0.6	0	0		
余呉町	6	59	9	74	99.1	132	525	87.1	0.2	0	0		
西浅井町	5	32	16	153	204.5	143	820	95.1	0.3	0	0		
合計	1,122	11,871	2,993	28,918	86.1	41,709	283,051	94.4	100.0	232	2,102	223.9	0.74

市町別小口簡易資金保証状況（平成20年6月）

（単位：百万円・％）

市町名	保証承諾					保証債務残高（A）				代位弁済（B）			代弁率 B/A
	当月中		年度累計			件数	金額	対前年 同月比	構成比	年度累計			
	件数	金額	件数	金額	対前年 同月比					件数	金額	対前年 同月比	
大津市	5	25	19	89	12.0	1,044	2,875	85.5	18.3	13	50	111.3	1.75
彦根市	3	9	11	42	9.7	303	1,202	96.4	7.6	3	12	565.3	1.02
長浜市	0	0	1	2	2.2	206	495	73.5	3.1	2	8	133.8	1.65
近江八幡市	3	8	9	32	8.7	305	1,025	80.9	6.5	1	4		0.39
草津市	2	8	11	43	14.7	410	1,320	76.0	8.4	8	30	162.8	2.25
守山市	3	11	10	39	17.8	232	825	86.5	5.2	1	3	66.9	0.30
栗東市	1	6	4	17	14.0	288	895	78.6	5.7	1	1	3.3	0.09
甲賀市	8	37	21	73	22.9	603	1,767	82.3	11.2	1	4	62.0	0.25
野洲市	5	22	8	38	24.1	234	771	92.8	4.9	2	6	129.9	0.82
湖南市	1	9	6	29	14.2	195	553	81.2	3.5	2	8	471.0	1.52
高島市	0	0	1	3	1.5	333	900	79.3	5.7	2	5	87.3	0.61
東近江市	2	4	10	51	18.7	479	1,413	85.5	9.0	1	1	14.2	0.10
米原市	0	0	2	14	21.8	93	280	94.0	1.8	0	0		
安土町	1	3	1	3	13.3	34	115	84.4	0.7	0	0		
日野町	8	26	12	39	45.9	162	438	82.0	2.8	0	0		
竜王町	1	3	3	15	55.8	85	235	81.3	1.5	1	4		1.49
愛荘町	1	2	2	4	4.9	67	219	108.5	1.4	1	1	33.8	0.60
豊郷町	0	0	0	0		0	0			0	0		
甲良町	0	0	2	5	15.0	30	110	104.7	0.7	0	0		
多賀町	0	0	0	0		30	127	154.1	0.8	1	2		1.85
虎姫町	0	0	0	0		8	15	60.2	0.1	1	1		6.58
湖北町	0	0	0	0		33	79	90.2	0.5	0	0		
高月町	0	0	0	0		15	38	86.1	0.2	0	0		
木之本町	0	0	1	6	100.0	16	30	66.2	0.2	0	0		
余呉町	0	0	0	0		7	17	68.9	0.1	0	0		
西浅井町	0	0	0	0		3	8	61.0	0.1	0	0		
合計	44	171	134	542	14.3	5,215	15,753	84.2	100.0	41	142	101.4	0.90

「ゴー・アップS」間もなく受付終了です！

当協会では、今年度も保証利用推進特別保証制度を実施しています。本保証は、中小企業信用リスク情報データベース(CRD)を利用して一定の要件を備えた中小企業の皆さまの資金需要に簡易・迅速かつ低保証料率で信用保証を提供するものです。期間限定での実施となりますので、ぜひご利用ください。

申込期間 平成 20 年 6 月 9 日(月)～7 月 24 日(木)

【対象者】

法人または B/S のある個人（青色申告で 65 万円控除）で次の ～ をいずれも満たす事業者の方

CRD モデル 3・モデル 4 のカテゴリ-5 以上

借入金が月商の 8 倍以下（直近決算書・申告書ベース）

業歴 2 年以上（最低 2 期の決算または申告をしていること）

【保証金額】

5,000 万円以内・・・上記対象者に該当する場合

1 億 2,000 万円以内・・・上記対象者のうち、取扱金融機関の推薦を受けた法人

・平成 18 年度実施のゴー・アップおよび 19 年度実施のゴー・アップ S 残高の合算で、同制度の借換も可能

・100 万円以上、100 万円単位

・既保証残高に申込金額を含めて、一般無担保 8,000 万円限度内

（ただし、 の場合は既保証残高に申込金額を含めて、一般無担保 8,000 万円プラス 4,000 万円以内）

・運転資金は月商の 3 ヶ月以内

【保証期間】

6 ヶ月以上 10 年以内（運転は 7 年以内）

【担保・保証人】

無担保（ただし、保証対象不動産は担保取入れする場合があります。）

保証人は原則法人代表者のみ

【責任共有保証料率】

カテゴリ	5	6	7	8	9
保証料率(%)	1.03	0.88	0.68	0.48	0.33
新規保証先 保証料率(%)	1.00	0.85	0.65	0.45	0.30

・中小企業会計割引適用あり

お問い合わせ先 業務部 TEL 077 (511) 1321・1322・1324

中小企業会計割引に係るチェックリストの改訂等について

信用保証協会では、「中小企業の会計に関する指針」に基づく保証料割引および会計参与設置会社に係る保証料割引の取扱いを実施しておりますが、今般、日本税理士連合会作成の、同指針の適用状況を確認するための「チェックリスト」の改訂が行われましたのでお知らせいたします。同チェックリストについては、日税連のホームページに掲載されていますのでご活用ください。

日税連 HP <http://www.nichizeiren.or.jp/>

なお、改訂後のチェックリストが普及するまでの間、新旧チェックリストの混在が予想されますが、中小企業会計割引に際しては、平成 18 年 4 月以降の「中小企業の会計に関する指針」に基づくチェックリストの提出があれば、従来どおり本割引の対象として取り扱うこととします。

また、本改訂に伴い、全国信用保証協会連合会作成のチェックリストについても改訂されましたので併せてお知らせいたします。

定例相談窓口をご利用ください

当協会では、中小企業者の皆さまのご利用の便を考え、以下の会場に定例相談窓口を設けています。当協会担当者が保証に関するご相談にお応えしますので、ぜひご利用下さい。

	彦根地区	長浜地区	甲賀地区	高島地区
場所	彦根 商工会議所	長浜 商工会議所	水口町 商工会	高島市 商工会
時間	10:00 ~ 12:00		13:00 ~ 15:00	
開催日 (原則)	毎月第 2 水曜日 (祭日の場合は 翌営業日)	毎月 8 日・18 日 (土、日、祭日の 場合は翌営業日)	毎月第 2 火曜日 (祭日の場合は 翌営業日)	毎月第 2 木曜日 (祭日の場合は 前営業日)

開催日は都合により変更になる場合がありますので、事前にご確認のうえお越しください。

編集・発行 総合企画部企画課 TEL 077 (511) 1310

<http://www.cgc-shiga.or.jp>

滋賀県信用保証協会

検索