

環境経営支援保証

エコ・サポート
Eco Support!

保証限度額	保証期間	信用保証料率	
		責任共有保証料率 (責任共有制度対象)	信用保証料率 (責任共有制度対象除外)
3,000 万円	10 年以内 (運転は 5 年以内)	0.15% ~ 1.60%	(全国小口保証利用の場合) 0.15% ~ 1.85%
		〔セーフティ保証 7.8 号 利用の場合は 0.80%〕	〔セーフティ保証 1~6 号 利用の場合は 0.90%〕

地球環境の保全に取り組む
滋賀県内の中小企業の皆さまを
バックアップします！

対象資金

- ・水質汚濁防止の設備、水浄化の設備
- ・騒音または振動防止の設備
- ・悪臭処理の設備
- ・産業廃棄物処理の設備
- ・大気汚染防止の設備
- ・温暖化ガス削減の設備
- 低公害車、一定の排出ガス基準または燃費基準を達成している営業車両
- ・使用エネルギー削減の設備
- ・土壌汚染防止・改良の設備・費用
- ・リサイクルの設備
- ・ISO 認証取得資金
- ・その他、地球環境保全に資すると認められる設備

国土交通省の排出ガス規制値(平成 17 年度基準値)を 50%以上低減している営業車両(車)
省エネ法の燃費基準値(ガソリン車:平成 22 年度、ディーゼル車:平成 17 年度)を+5%以上達成している営業車両



お問い合わせは

業務部 TEL 077 (511) 1321・1322・1324

滋賀県信用保証協会は ISO14001 の認証を取得し、環境保全に取り組んでいます。

8月の保証概況

(単位：百万円・%)

区 分	当 月 中				年 度 累 計			
	件数	金額	対前年同月比		件数	金額	対前年同月比	
			件数	金額			件数	金額
保 証 申 込	1,017	10,713	80.0	98.8	5,612	58,784	83.1	93.3
保 証 承 諾	942	8,898	75.7	92.4	5,098	49,800	79.6	88.4
保 証 債 務 残 高					41,318	282,942	95.5	93.7
代位弁済(元利)	82	504	112.3	86.1	438	3,421	134.4	169.1

保証申込

8月の保証申込は、件数で対前年同月比80.0%の1,017件、金額では同98.8%の107億13百万円となり、件数、金額ともに前年実績を下回った。

年度累計は、件数で対前年同月比83.1%の5,612件、金額では同93.3%の587億84百万円となり、件数、金額ともに前年実績を下回った。

保証承諾

8月の保証承諾は、件数で対前年同月比75.7%の942件、金額では同92.4%の88億98百万円となり、件数、金額ともに5月以降連続で前年実績を下回った。

年度累計は、件数で対前年同月比79.6%の5,098件、金額では同88.4%の498億円となり、件数、金額ともに前年実績を下回った。

保証債務残高

8月末の保証債務残高は、件数で対前年同月比95.5%の41,318件、金額では同93.7%の2,829億42百万円となり、件数、金額ともに前年実績を下回った。

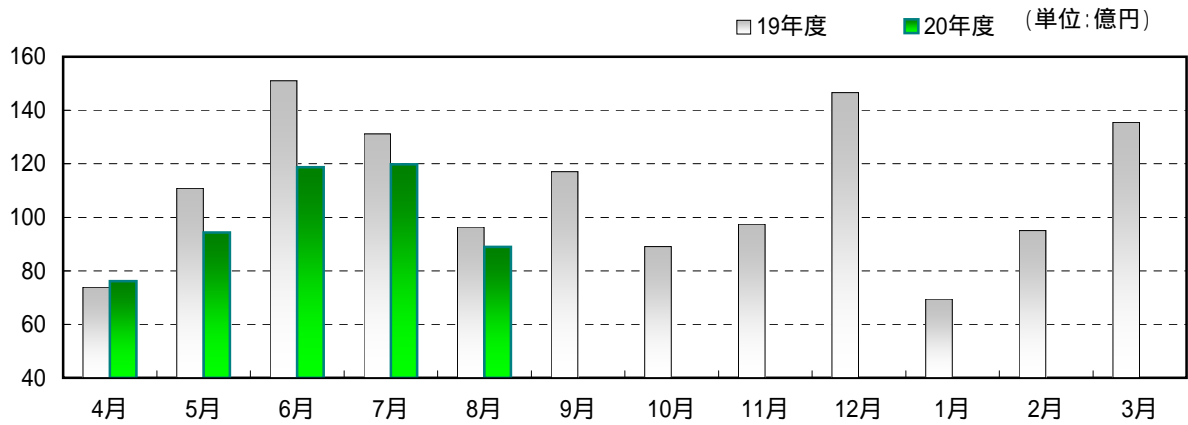
代位弁済

8月の代位弁済は、件数で対前年同月比112.3%の82件、金額では同86.1%の5億4百万円となり、件数は前年実績を上回ったものの、金額は本年度初めて前年実績を下回った。

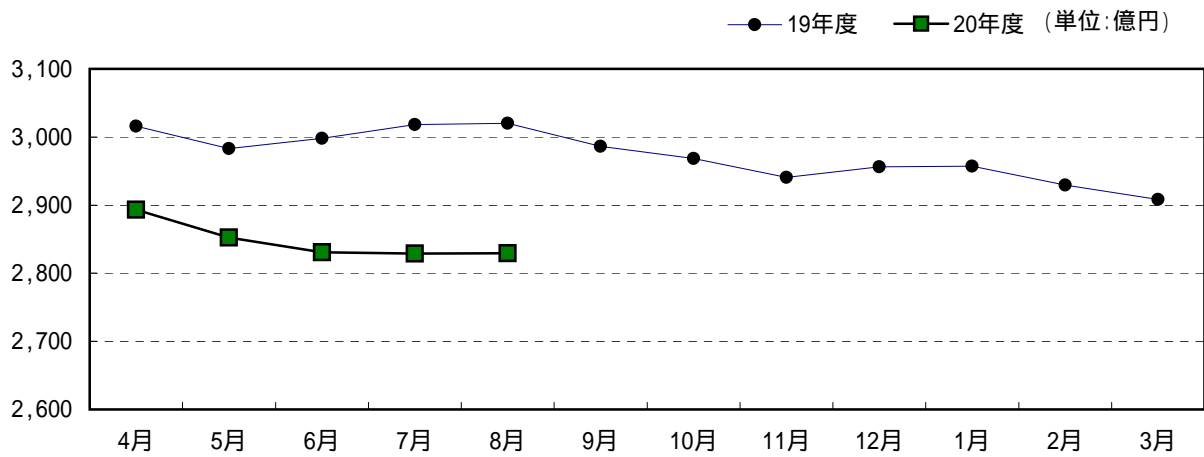
年度累計は、件数で対前年同月比134.4%の438件、金額では同169.1%の34億21百万円となり、件数、金額ともに前年実績を大幅に上回った。

各表の金額は欄外に記載した単位未満を四捨五入していますので、合計欄と一致しないことがあります。

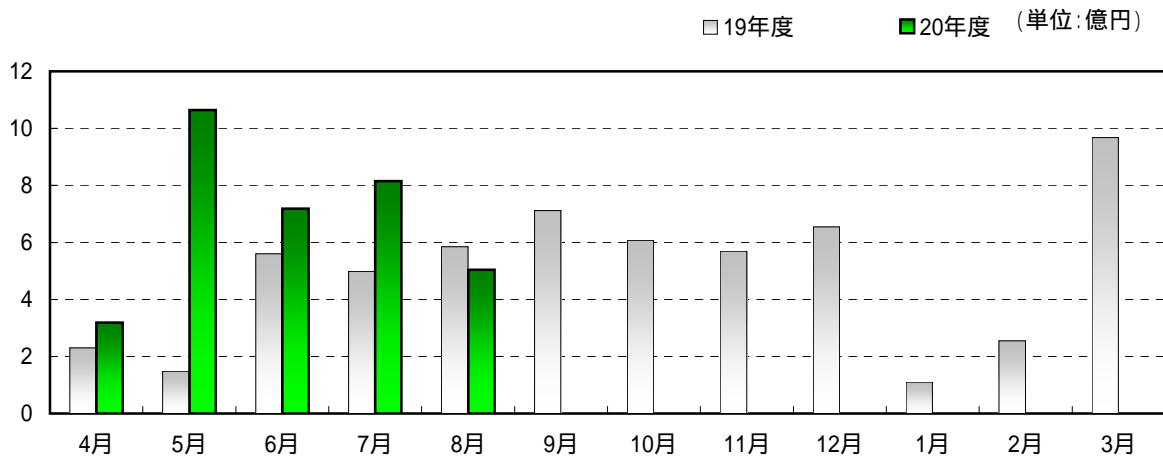
保証承諾の推移



保証債務残高の推移



代位弁済の推移



金融機関別保証状況（平成20年8月）

（単位：百万円・％）

金融機関名	保証承諾					保証債務残高（A）				代位弁済（B）			代弁率 B/A
	当月中		年度累計			件数	金額	対前年 同月比	構成比	年度累計			
	件数	金額	件数	金額	対前年 同月比					件数	金額	対前年 同月比	
地方銀行	556	5,264	2,863	28,166	87.8	22,346	160,884	94.1	56.9	213	1,770	170.9	1.10
滋賀	530	5,034	2,781	27,372	87.7	21,759	156,201	94.2	55.2	199	1,445	139.6	0.93
大垣共立	9	53	24	173	78.7	228	1,586	71.5	0.6	5	255		16.07
福井	2	7	4	28	558.0	8	66	214.7	0.0	0	0		
京都	15	170	54	593	89.6	345	3,019	101.3	1.1	9	70		2.31
近畿大阪	0	0	0	0		6	12	56.6	0.0	0	0		
第二地方銀行	139	1,468	798	9,565	76.1	8,928	62,490	88.6	22.1	120	1,076	229.4	1.72
びわこ	139	1,468	798	9,565	76.4	8,922	62,432	88.5	22.1	120	1,076	229.4	1.72
関西アーバン	0	0	0	0		6	58	122.1	0.0	0	0		
信用金庫	210	1,763	1,236	10,409	106.9	8,403	49,549	101.0	17.4	79	378	82.5	0.76
京都	41	417	246	2,726	97.3	1,863	13,569	99.7	4.8	21	90	52.8	0.66
湖東	40	255	279	1,875	109.6	1,647	7,985	106.0	2.8	12	37	35.0	0.47
滋賀中央	88	791	483	3,909	115.0	3,062	17,590	98.9	6.2	41	229	148.5	1.30
長浜	35	264	195	1,638	124.4	1,549	8,873	103.7	3.1	2	6	43.4	0.07
京都中央	6	36	33	261	51.0	282	1,532	98.9	0.5	3	16	124.5	1.05
信用組合	33	328	188	1,399	84.9	1,501	7,494	96.8	2.6	25	196	324.4	2.62
滋賀県	33	328	188	1,399	84.9	1,499	7,491	96.7	2.6	25	196	324.4	2.62
滋賀県民	0	0	0	0		1	1	54.4	0.0	0	0		
近畿産業	0	0	0	0		1	3		0.0	0	0		
都市銀行	3	50	6	105	51.5	50	1,178	76.4	0.5	0	0		
みずほ	0	0	0	0		7	256	97.3	0.1	0	0		
りそな	0	0	1	5	6.9	12	222	88.0	0.1	0	0		
三菱東京UFJ	2	40	4	90	71.4	23	546	85.2	0.2	0	0		
三井住友	1	10	1	10		8	154	39.9	0.1	0	0		
政府系金融機関	1	24	7	155	208.1	90	1,346	66.3	0.5	1	2		0.12
商工中金	1	24	7	155	208.1	77	1,291	66.0	0.5	1	2		0.12
国民生活金融公庫	0	0	0	0		11	27	66.2	0.0	0	0		
中小企業金融公庫	0	0	0	0		2	28	83.0	0.0	0	0		
農協系金融機関	0	0	0	0		0	0			0	0		
その他の金融機関	0	0	0	0		0	0			0	0		
合計	942	8,898	5,098	49,800	88.4	41,318	282,942	93.7	100.0	438	3,421	169.1	1.21

制度別保証状況（平成20年8月）

（単位：百万円・％）

制 度 名	保証承諾					保証債務残高（A）				代位弁済（B）			代弁率 B/A	
	当月中		年度累計			件数	金額	対前年 同月比	構成比	年度累計				
	件数	金額	件数	金額	対前年 同月比					件数	金額	対前年 同月比		
一 般 保 証	469	4,750	2,186	22,632	94.4	12,758	93,762	97.5	33.1	179	1,531	197.0	1.63	
（うち提携保証）	226	2,088	1,064	10,169	117.0	5,710	39,005	108.2	13.8	59	351	169.2	0.90	
小口零細企業保証	73	281	511	1,865		927	3,309	0		4	9		0.28	
ゴ ー ・ ア ッ プ	（平成18年度実施）					515	5,373	64.7	1.9	1	17		0.32	
ゴ ー ア ッ プ ・ ワ イ ド	（平成19年度実施）					426	4,913	62.1	1.7	5	81		1.65	
ゴ ー ・ ア ッ プ S	13	153	361	5,158		1,004	13,574		4.8	1	20		0.15	
エコ・サポート保証	16	125	67	391	155.2	307	1,136	121.5	0.4	2	10	144.3	0.90	
B C P 推 進 保 証	0	0	1	55		1	54		0.0	0	0			
カ ー ド ロ ー ン 根 保 証	92	364	535	2,034	70.0	3,288	12,179	88.0	4.3	10	31	151.3	0.25	
当 座 貸 越 根 保 証	10	175	38	648	66.9	248	4,121	91.8	1.5	2	60	1199.6	1.46	
や く し ん 保 証	0	0	0	0		113	2,704	81.6	1.0	0	0			
商 手 割 引 根 保 証	0	0	2	7	233.3	4	37	60.7	0.0	0	0			
保 険 連 動 制 度 保 証	57	802	282	4,334	235.1	2,702	30,133	87.4	10.6	61	666	190.7	2.21	
特 別 小 口 保 証	0	0	0	0		15	11	35.4	0.0	0	0			
海 外 投 資 関 係 保 証	0	0	0	0		6	124	148.8	0.0	0	0			
経 営 安 定 関 連 保 証	49	670	242	3,282	304.2	2,161	18,618	85.7	6.6	54	491	158.8	2.63	
（うち金環借換除く借換保証）	14	372	68	1,449	193.9	859	9,502	84.4	3.4	20	224	123.1	2.36	
（うち金融環境変化対応借換）	1	3	10	103	103.6	675	3,201	74.0	1.1	13	73	119.4	2.27	
経 営 革 新 関 連 保 証	0	0	0	0		16	273	80.9	0.1	0	0			
創 業 等 関 連 保 証	2	3	10	36	117.1	36	135	178.5	0.1	2	14		10.39	
創 業 関 連 保 証	0	0	1	10		5	18	582.4	0.0	0	0			
特 定 社 債 保 証	0	0	7	656	112.1	92	8,038	88.4	2.8	1	135		1.68	
流 動 資 産 担 保 融 資 保 証	6	129	22	350	238.3	23	642	348.2	0.2	0	0			
異 分 野 連 携 新 事 業 分 野 拓 関 連 保 証	0	0	0	0		6	98	84.3	0.0	0	0			
金 融 安 定 化 特 別 保 証 5 制 度	（平成13年3月31日廃止）					342	2,177	77.2	0.8	4	26	65.4	1.21	
（うち金融環境変化対応）	（平成13年3月31日廃止）					340	2,151	77.2	0.8	4	26	65.4	1.23	
（うち創業に係る2制度）	（平成13年3月31日廃止）					1	0	10.4	0.0	0	0			
（うちその他2制度）	（平成13年3月31日廃止）					1	26	87.8	0.0	0	0			
滋 賀 県 制 度 保 証	213	2,251	1,129	12,710	106.7	14,503	98,898	87.6	35.0	97	696	133.4	0.70	
経 営 支 援 資 金	一 般 枠	29	177	155	940	33.6	3,503	13,117	81.4	4.7	15	52	176.4	0.40
	小 規 模 企 業 者 枠	27	147	145	639	60.6	969	3,705	122.4	1.3	7	17	95.4	0.47
	小 規 模 企 業 者 つ な ぎ 枠	0	0	0	0		64	42	53.5	0.0	2	3	46.7	6.50
ネ ッ ト フ ラ ン キ ン 資 金	新 規 枠	42	391	186	2,340	103.6	3,218	25,120	87.6	8.9	12	60	134.0	0.24
	借 換 枠	71	1,115	399	6,796	222.8	3,015	31,168	108.2	11.0	25	273	120.3	0.88
政 策 推 進 資 金	経 営 革 新 枠	1	20	5	104	24.1	73	1,099	103.1	0.4	0	0		
	特 定 産 業 枠	0	0	1	29	100.0	32	287	89.0	0.1	0	0		
	再 生 支 援 枠	2	140	4	300	468.8	32	920	130.5	0.3	0	0		
	B C P 枠	（平成20年3月31日廃止）					1	7		0.0	0	0		
	中 心 市 街 地 枠	（平成20年3月31日廃止）					2	8	81.4	0.0	0	0		

制 度 名	保証承諾					保証債務残高 (A)				代位弁済 (B)			代弁率
	当月中		年度累計			件数	金額	対前年 同月比	構成比	年度累計			
	件数	金額	件数	金額	対前年 同月比					件数	金額	対前年 同月比	B/A
短期事業資金	29	198	180	1,173	75.5	206	1,348	71.8	0.5	1	6	127.8	0.48
通 常 株	(平成20年3月31日廃止)					12	496	41.2	0.2	0	0		
手形割引株	0	0	0	0		0	0			0	0		
開業資金	12	63	50	279	96.1	638	1,920	105.5	0.7	9	22	136.6	1.14
成長株	0	0	3	30	105.3	12	77	274.8	0.0	0	0		
特区資金	0	0	0	0		2	30	99.7	0.0	0	0		
創 造 株	0	0	0	0		5	56	81.1	0.0	0	0		
自 律 株	(平成16年度実施)					550	8,752	64.4	3.1	8	84		0.96
C L O	(平成17年度実施)					352	5,825	95.6	2.1	7	90	106.6	1.55
第 2 回 C L O	(平成19年3月31日廃止)					10	43	62.5	0.0	0	0		
若手ベンチャー支援資金	0	0	0	0		79	839	74.8	0.3	3	27	99.4	3.27
滋賀の新しい産業づくり促進資金	0	0	0	0		6	35	62.0	0.0	1	6		16.87
公害関連2制度	(平成15年3月31日廃止)					77	504	66.8	0.2	1	39	4,270.5	7.69
中小企業金融円滑化促進資金	(平成15年3月31日廃止)					1,642	3,419	46.5	1.2	6	16	28.1	0.46
特別経済対策資金	0	0	1	80		3	82	520.2	0.0	0	0		
その他													
市町小口簡易資金	31	144	207	858	14.5	5,014	14,682	74.8	5.2	79	307	126.6	2.09
その他市町制度保証	0	0	0	0		0	0			0	0		
合 計	942	8,898	5,098	49,800	88.4	41,318	282,942	93.7	100.0	438	3,421	169.1	1.21

小口零細企業保証制度は、小口簡易資金、セーフティネット保証、エコ・サポート保証等、他の保証制度と重複して利用される場合がありますので、本表の件数金額数値の単純な合計は、合計欄の数値と合致しません。

業種別保証状況 (平成20年8月)

(単位: 百万円・%)

業 種 名	保証承諾					保証債務残高 (A)				代位弁済 (B)			代弁率
	当月中		年度累計			件数	金額	対前年 同月比	構成比	年度累計			
	件数	金額	件数	金額	対前年 同月比					件数	金額	対前年 同月比	B/A
製 造 業	155	1,854	820	9,141	86.2	8,248	64,639	90.1	22.8	115	1,108	225.7	1.71
農 林 漁 業	1	10	4	17	24.4	43	232	83.5	0.1	0	0		
鉱 業	0	0	7	137	155.5	62	1,027	99.7	0.4	1	15		1.49
建 設 業	349	2,806	1,929	18,276	91.6	12,309	80,531	94.2	28.5	142	1,078	130.7	1.34
卸 売 業	60	601	306	3,251	71.0	2,521	20,382	94.1	7.2	24	285	793.2	1.40
小 売 業	146	1,496	878	7,622	88.4	7,902	45,274	93.1	16.0	78	466	113.4	1.03
飲 食 店	45	278	214	1,481	80.7	2,342	10,943	90.8	3.9	29	135	175.0	1.23
運 送 倉 庫 業	33	407	138	1,926	92.7	1,220	13,258	105.0	4.7	13	88	116.6	0.66
サ ー ビ ス 業	135	1,157	663	5,601	98.9	5,613	34,279	97.4	12.0	34	181	171.5	0.53
不 動 産	18	287	130	2,314	83.3	964	12,119	92.8	4.3	2	66	2,272.2	0.55
そ の 他 の 産 業	0	0	9	33	65.3	94	257	92.3	0.1	0	0		
合 計	942	8,898	5,098	49,800	88.4	41,318	282,942	93.7	100.0	438	3,421	169.1	1.21

市町別保証状況（平成20年8月）

（単位：百万円・％）

市町名	保証承諾					保証債務残高（A）				代位弁済（B）			代弁率 B/A
	当月中		年度累計			件数	金額	対前年 同月比	構成比	年度累計			
	件数	金額	件数	金額	対前年 同月比					件数	金額	対前年 同月比	
大津市	174	1,657	928	9,683	83.7	7,919	55,650	94.2	19.7	110	637	116.8	1.14
彦根市	87	728	471	4,376	107.2	3,679	24,259	94.9	8.6	45	360	165.0	1.48
長浜市	71	556	359	3,082	95.7	2,997	18,301	90.6	6.5	19	451	1,442.3	2.47
近江八幡市	69	561	379	3,595	88.5	2,495	17,914	94.0	6.3	18	91	115.7	0.51
草津市	59	609	328	3,643	86.5	2,856	21,515	94.4	7.6	46	377	133.1	1.75
守山市	43	498	222	1,982	80.6	1,772	12,809	93.6	4.5	10	54	100.5	0.42
栗東市	37	415	201	2,363	72.2	1,738	14,035	98.1	5.0	13	87	90.0	0.62
甲賀市	75	871	398	4,044	85.7	3,282	23,466	95.1	8.3	20	136	82.9	0.58
野洲市	29	152	178	1,418	71.8	1,277	8,805	94.3	3.1	21	160	360.9	1.82
湖南市	44	466	216	2,900	93.6	1,763	14,437	93.3	5.1	29	220	288.7	1.52
高島市	49	407	262	2,249	101.9	2,015	12,844	90.7	4.5	20	189	272.2	1.47
東近江市	85	769	473	4,562	98.3	4,053	26,148	94.4	9.2	34	167	97.0	0.64
米原市	20	129	124	959	73.7	1,107	7,119	95.8	2.5	4	8	37.2	0.11
安土町	8	31	47	413	79.8	354	1,932	96.8	0.7	3	15		0.80
日野町	15	257	93	831	109.4	630	3,337	95.1	1.2	2	8	35.1	0.23
竜王町	12	146	46	509	109.1	416	2,370	85.8	0.8	13	152	281.6	6.40
愛荘町	18	302	103	1,209	85.0	835	5,493	89.6	1.9	15	163	248.4	2.97
豊郷町	6	36	41	278	83.3	273	1,959	90.0	0.7	6	87	666.5	4.46
甲良町	9	76	44	274	81.4	319	1,877	88.7	0.7	0	0		
多賀町	7	31	32	187	48.7	283	1,526	89.0	0.5	1	2		0.15
虎姫町	1	18	15	124	79.3	157	1,013	92.6	0.4	9	59	363.0	5.79
湖北町	4	30	26	185	73.3	213	1,286	79.9	0.5	0	0		
高月町	6	28	37	250	90.4	267	1,731	87.0	0.6	0	0		
木之本町	6	67	34	340	95.4	344	1,747	87.8	0.6	0	0		
余呉町	2	8	16	125	98.8	131	553	91.3	0.2	0	0		
西浅井町	6	51	25	222	191.2	143	816	93.9	0.3	0	0		
合計	942	8,898	5,098	49,800	88.4	41,318	282,942	93.7	100.0	438	3,421	169.1	1.21

市町別小口簡易資金保証状況（平成20年8月）

（単位：百万円・％）

市町名	保証承諾					保証債務残高（A）				代位弁済（B）			代弁率 B/A
	当月中		年度累計			件数	金額	対前年 同月比	構成比	年度累計			
	件数	金額	件数	金額	対前年 同月比					件数	金額	対前年 同月比	
大津市	8	35	35	160	14.1	996	2,674	73.9	18.2	25	94	204.9	3.50
彦根市	0	0	12	44	6.8	294	1,101	78.3	7.5	7	33	290.3	3.01
長浜市	0	0	1	2	1.4	196	457	67.8	3.1	2	8	67.3	1.79
近江八幡市	3	14	16	71	13.1	296	975	73.1	6.6	2	10	64.8	1.05
草津市	1	4	12	47	10.9	389	1,199	68.2	8.2	15	62	211.5	5.17
守山市	2	9	15	68	18.6	228	793	77.4	5.4	2	4	62.3	0.49
栗東市	1	9	8	39	15.8	276	837	74.3	5.7	2	6	21.2	0.74
甲賀市	3	17	31	112	20.9	578	1,641	74.8	11.2	3	12	81.2	0.74
野洲市	0	0	9	41	14.7	228	739	82.7	5.0	2	6	75.4	0.86
湖南市	3	12	11	46	15.7	194	526	70.6	3.6	3	14	780.7	2.66
高島市	2	16	4	22	7.3	312	821	69.9	5.6	5	18	134.6	2.19
東近江市	3	3	18	71	15.5	460	1,308	78.6	8.9	3	13	39.4	0.96
米原市	0	0	4	22	21.2	91	267	82.3	1.8	0	0		
安土町	0	0	1	3	4.4	31	94	61.8	0.6	2	11		11.32
日野町	2	9	17	59	48.9	161	422	79.2	2.9	1	4	59.4	0.84
竜王町	0	0	3	15	29.0	83	220	77.0	1.5	1	4	83.8	1.60
愛荘町	2	12	6	26	23.7	64	209	90.2	1.4	2	6	162.1	3.03
豊郷町	1	4	1	4		1	4		0.0	0	0		
甲良町	0	0	2	5	12.0	28	103	83.6	0.7	0	0		
多賀町	0	0	0	0		30	121	104.1	0.8	1	2		1.94
虎姫町	0	0	0	0		8	14	59.1	0.1	1	1		7.10
湖北町	0	0	0	0		31	71	82.0	0.5	0	0		
高月町	0	0	0	0		15	36	79.5	0.2	0	0		
木之本町	0	0	1	6	100.0	16	28	58.2	0.2	0	0		
余呉町	0	0	0	0		6	15	67.2	0.1	0	0		
西浅井町	0	0	0	0		2	6	52.9	0.0	0	0		
合計	31	144	207	858	14.5	5,014	14,682	74.8	100.0	79	307	126.6	2.09

不動産競売情報

下記物件について、現在競売事件が進行中です。買受希望者等の情報をお寄せください。また、不動産競売情報は、当協会ホームページにも掲載しています。

大津市

事件番号	平成19年(ケ)第13号 平成19年(ケ)第15号		
裁判所	大津地方裁判所民事部		
所在	大津市雄琴四丁目字川原田		
種類	雑種地	3筆	1,781 m ²
	(現況:宅地)		
種類	宅地	3筆	913.83 m ²
入札期間	平成20年10月14日~10月21日		
特別売却期間	平成20年11月4日~11月14日		
売却基準価額	78,510千円	買受可能価額	62,808千円

甲賀市

事件番号	平成20年(ケ)第33号		
裁判所	大津地方裁判所民事部		
所在	甲賀市土山町野上野字笹尾		
種類	宅地	1筆	122.09 m ²
	雑種地	1筆	720 m ²
	(現況:宅地)		
入札期間	平成20年10月14日~10月21日		
特別売却期間	平成20年11月4日~11月14日		
売却基準価額	390千円 5,950千円	買受可能価額	312千円 4,760千円

甲賀市

事件番号	平成20年(ケ)第95号		
裁判所	大津地方裁判所民事部		
所在	甲賀市信楽町長野字川東		
種類	宅地	2筆	819.00 m ²
	建物(作業所)	1棟	延507.60 m ²
	建物(店舗・居宅)	1棟	延186.15 m ²
			(現況:延188.05 m ²)
入札期間	平成20年10月14日~10月21日		
特別売却期間	平成20年11月4日~11月14日		
売却基準価額	16,700千円	買受可能価額	13,360千円

<u>甲賀市</u>			
事 件 番 号	平成 20 年 (ケ) 第 31 号		
裁 判 所	大津地方裁判所民事部		
所 在	甲賀市甲南町寺庄字門田		
種 類	宅地	1 筆	634.17 m ²
	雑種地 (現況：宅地)	3 筆	680 m ²
入 札 期 間	平成 20 年 10 月 14 日～10 月 21 日		
特別売却期間	平成 20 年 11 月 4 日～11 月 14 日		
売却基準価額	9,490 千円	買受可能価額	7,592 千円

<u>湖南省</u>			
事 件 番 号	平成 20 年 (ケ) 第 32 号		
裁 判 所	大津地方裁判所民事部		
所 在	湖南省柑子袋字岡山		
種 類	山林 (現況：雑種地)	2 筆	860 m ²
	山林 (現況：雑種地)	6 筆	776 m ²
	山林 (現況：雑種地)	1 筆	79 m ²
入 札 期 間	平成 20 年 10 月 14 日～10 月 21 日		
特別売却期間	平成 20 年 11 月 4 日～11 月 14 日		
売却基準価額	1,430 千円	買受可能価額	1,144 千円
	1,830 千円		1,464 千円
	510 千円		408 千円

<u>東近江市</u>			
事 件 番 号	平成 20 年 (ケ) 第 30 号		
裁 判 所	大津地方裁判所彦根支部		
所 在	東近江市上南町字佃		
種 類	田	1 筆	3,099 m ²
入 札 期 間	平成 20 年 11 月 4 日～11 月 10 日		
特別売却期間	平成 20 年 11 月 25 日～12 月 8 日		
売却基準価額	1,490 千円	買受可能価額	1,192 千円

(注) 売却基準価額および買受可能価額については、裁判所が競売のために設定した金額を掲載しています。

本月報掲載後、事件の取下げ等により買受できない場合もありますので下記までご確認ください。

お問合わせ先 管理課 TEL 077(511)1330

保証制度の創設について

中小企業者と農林漁業者とが有機的に連携し、それぞれの経営資源を有効に活用して行う事業活動を促進することにより、中小企業の経営の向上および農林漁業経営の改善を図り、もって国民経済の健全な発展に寄与することを目的とした「中小企業者と農林漁業者との連携による事業活動の促進に関する法律」が施行されました。このことに伴い新たな保証制度を創設しましたので、その概要等についてお知らせいたします。

農商工等連携事業関連保証

対象者	中小企業者と農林漁業者との連携による事業活動の促進に関する法律（平成 20 年法律第 38 号。以下「法」という。）第 4 条第 1 項に規定する農商工等連携事業計画を主務大臣に提出し、認定を受けた法第 2 条第 1 項各号に規定する中小企業者であって、認定農商工等連携事業計画に従って農商工等連携事業を実施するもの
保証限度額	2 億 8 千万円（組合等 4 億 8 千万円） ・新事業開拓保険に係る場合は、他の新事業開拓保険の一般分特例分含め中小企業者 4 億円、組合等 6 億円 ・流動資産担保保険 2 億円（保証割合 80%）
対象資金	農商工等連携事業の実施のため必要となる設備資金および運転資金
保証期間	運転資金 5 年以内（据置 1 年以内）、設備資金 7 年以内（据置 1 年以内）
保証料率	0.77% ・新事業開拓保険で有担保は 0.98%、新事業開拓保険で無担保 5 千万円超は 1.06%（割引料率の適用あり） ・流動資産担保保険 0.68%（割引料率適用なし）
担保・保証人	（担保） 8,000 万円超は原則有担保（流動資産担保保証利用時は流動資産のみを担保）とする （保証人） 原則、代表者以外の連帯保証人は不要（流動資産担保保証利用時は法人代表者を除き保証人は不要）

「農商工等連携事業」とは

中小企業の経営の向上および農林漁業経営の改善を図るため、中小企業者（農林漁業以外の事業を営み、又は行う場合における当該中小企業者に限る。）と農林漁業者とが有機的に連携して実施する事業であって、当該中小企業者および当該農林漁業者のそれぞれの経営資源を有効に活用して、新商品の開発、生産若しくは需要の開拓又は新役務の開発、提供若しくは需要の開拓を行うものをいいます。

農商工等連携支援関連保証

対象者	<p>中小企業者と農林漁業者との連携による事業活動の促進に関する法律（平成 20 年法律第 38 号。以下「法」という。）第 6 条第 1 項に規定する農商工等連携支援事業計画を主務大臣に提出し、認定を受けた下記に掲げるものであって、認定農商工等連携支援事業計画に従って農商工等連携支援事業を実施するもの</p> <p>一般社団法人（社員総会における議決権の 2 分の 1 以上を中小企業者が有しているものに限る）</p> <p>一般財団法人（設立に際して拠出された財産の価額の 2 分の 1 以上が中小企業者により拠出されているものに限る）</p> <p>特定非営利活動法人（社員総会における表決権の 2 分の 1 以上を中小企業者が有しているものに限る）</p>
保証限度額	2 億 8 千万円(組合等 4 億 8 千万円)
対象資金	農商工等連携支援事業の実施のため必要となる設備資金および運転資金
保証期間	運転資金 5 年以内(据置 1 年以内) 設備資金 7 年以内(据置 1 年以内)
保証料率	1.15% (特殊 0.98%)
担保・保証人	<p>(担保)</p> <p>必要に応じて</p> <p>(保証人)</p> <p>原則、代表者以外の連帯保証人は不要</p>

「農商工等連携支援事業」とは

中小企業者と農林漁業者との交流の機会の提供、中小企業者又は農林漁業者に対する農商工等連携事業に関する指導又は助言その他の中小企業者と農林漁業者との有機的な連携を支援する事業をいいます。

お問い合わせ：業務部 TEL 077 (511) 1321・1322・1324

* ホームページをご利用ください *

中小企業や関係機関の皆さまをはじめ、多くの方々に滋賀県信用保証協会を知っていただくため、また、当協会をよりご利用いただきやすくするため、ホームページを公開しています。皆さまからのアクセスをお待ちしております！

<http://www.cgc-shiga.or.jp>

滋賀県信用保証協会

検索

編集・発行：総合企画部企画課 TEL 077 (511) 1310