

環境経営支援保証

エコ・サポート
Eco Support!

保証限度額	保証期間	信用保証料率	
		責任共有保証料率 (責任共有制度対象)	信用保証料率 (責任共有制度対象除外)
3,000 万円	10 年以内 (運転は 5 年以内)	0.15% ~ 1.60%	(全国小口保証利用の場合) 0.15% ~ 1.85%
		〔セーフティ保証 7.8 号 利用の場合は 0.80%〕	〔セーフティ保証 1~6 号 利用の場合は 0.90%〕

地球環境の保全に取り組む
滋賀県内の中小企業の皆さまを
バックアップします！

対象資金

- ・水質汚濁防止の設備、水浄化の設備
- ・騒音または振動防止の設備
- ・悪臭処理の設備
- ・産業廃棄物処理の設備
- ・大気汚染防止の設備
- ・温暖化ガス削減の設備
- 低公害車、一定の排出ガス基準または燃費基準を達成している営業車両
- ・使用エネルギー削減の設備
- ・土壌汚染防止・改良の設備・費用
- ・リサイクルの設備
- ・ISO 認証取得資金
- ・その他、地球環境保全に資すると認められる設備

国土交通省の排出ガス規制値(平成 17 年度基準値)を 50%以上低減している営業車両(車)
省エネ法の燃費基準値(ガソリン車:平成 22 年度、ディーゼル車:平成 17 年度)を+5%以上達成している営業車両



お問い合わせは

業務部 TEL 077 (511) 1321・1322・1324

滋賀県信用保証協会は ISO14001 の認証を取得し、環境保全に取り組んでいます。

9月の保証概況

(単位：百万円・%)

区 分	当 月 中				年 度 累 計			
	件数	金額	対前年同月比		件数	金額	対前年同月比	
			件数	金額			件数	金額
保 証 申 込	1,299	13,586	89.2	98.5	6,911	72,370	84.2	94.2
保 証 承 諾	1,235	12,554	94.3	107.3	6,333	62,354	82.1	91.7
保 証 債 務 残 高					41,132	279,224	95.0	93.5
代位弁済(元利)	114	988	135.7	138.9	552	4,409	134.6	161.2

保証申込

9月の保証申込は、件数で対前年同月比89.2%の1,299件、金額では同98.5%の135億86百万円となり、件数、金額ともに前年実績を下回った。

年度累計は、件数で対前年同月比84.2%の6,911件、金額では同94.2%の723億70百万円となり、件数、金額ともに前年実績を下回った。

保証承諾

9月の保証承諾は、件数で対前年同月比94.3%の1,235件、金額では同107.3%の125億54百万円となり、件数は前年実績を下回ったものの、金額は5ヵ月ぶりに前年実績を上回った。

年度累計は、件数で対前年同月比82.1%の6,333件、金額では同91.7%の623億54百万円となり、件数、金額ともに前年実績を下回った。

保証債務残高

9月末の保証債務残高は、件数で対前年同月比95.0%の41,132件、金額では同93.5%の2,792億24百万円となり、件数、金額ともに前年実績を下回った。

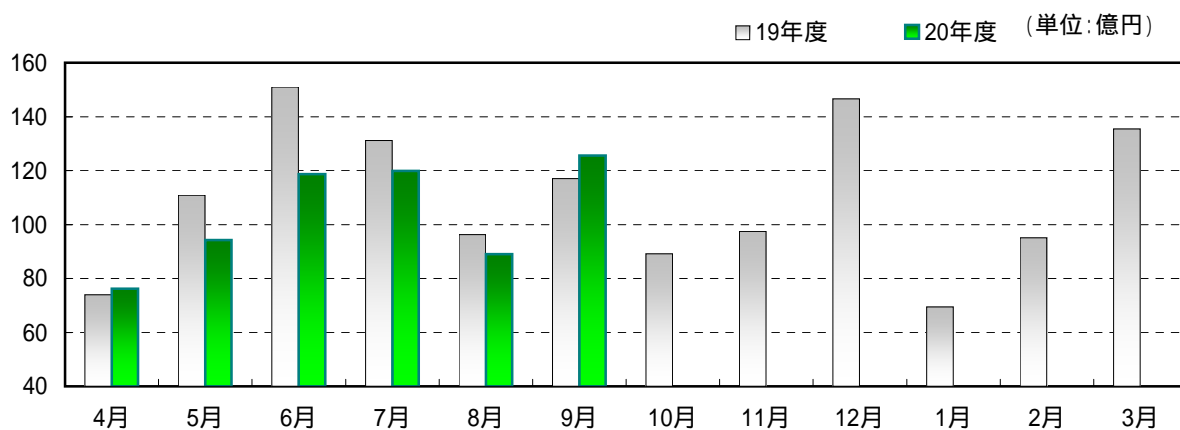
代位弁済

9月の代位弁済は、件数で対前年同月比135.7%の114件、金額では同138.9%の9億88百万円となり、件数、金額ともに前年実績を上回った。

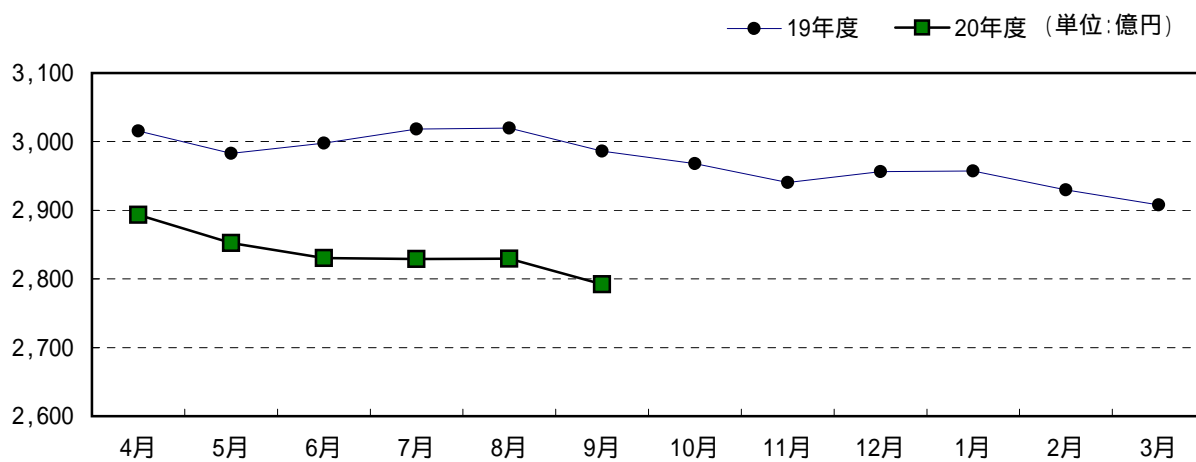
年度累計は、件数で対前年同月比134.6%の552件、金額では同161.2%の44億9百万円となり、件数、金額ともに前年実績を上回った。

各表の金額は欄外に記載した単位未満を四捨五入していますので、合計欄と一致しないことがあります。

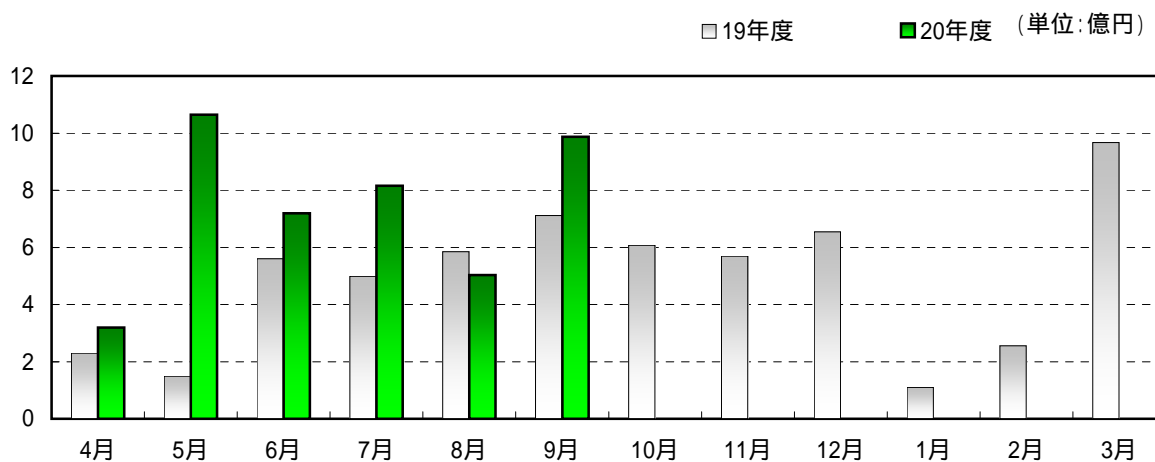
保証承諾の推移



保証債務残高の推移



代位弁済の推移



金融機関別保証状況（平成20年9月）

（単位：百万円・％）

金融機関名	保証承諾					保証債務残高（A）				代位弁済（B）			代弁率 B/A
	当月中		年度累計			件数	金額	対前年 同月比	構成比	年度累計			
	件数	金額	件数	金額	対前年 同月比					件数	金額	対前年 同月比	
地方銀行	675	6,476	3,538	34,642	88.1	22,314	158,574	93.7	56.7	251	2,058	152.7	1.30
滋賀	656	6,054	3,437	33,426	87.4	21,722	153,792	93.8	55.1	233	1,694	125.7	1.10
大垣共立	5	178	29	351	137.5	219	1,537	70.1	0.5	9	295		19.16
福井	0	0	4	28	558.0	9	68	226.4	0.0	0	0		
京都	14	244	68	837	101.7	358	3,165	106.3	1.1	9	70		2.20
近畿大阪	0	0	0	0		6	12	55.6	0.0	0	0		
第二地方銀行	232	3,139	1,030	12,704	88.6	8,826	61,382	88.5	22.0	159	1,470	233.1	2.39
びわこ	232	3,139	1,030	12,704	88.8	8,820	61,325	88.5	22.0	159	1,470	233.1	2.40
関西アバン	0	0	0	0		6	57	121.5	0.0	0	0		
信用金庫	282	2,611	1,518	13,020	109.0	8,357	49,310	100.8	17.7	110	671	96.5	1.36
京都	46	474	292	3,200	94.8	1,850	13,440	99.7	4.8	28	133	43.6	0.99
湖東	55	309	334	2,184	104.9	1,640	7,901	106.0	2.8	16	82	48.9	1.04
滋賀中央	120	1,204	603	5,113	122.5	3,035	17,494	98.7	6.3	58	409	217.0	2.34
長浜	53	497	248	2,134	126.2	1,549	8,863	102.5	3.2	4	27	135.8	0.30
京都中央	8	128	41	389	62.9	283	1,611	99.2	0.6	4	19	146.7	1.17
信用組合	44	313	232	1,713	82.5	1,498	7,419	94.7	2.7	30	206	340.2	2.77
滋賀県	44	313	232	1,713	82.5	1,496	7,416	94.7	2.7	30	206	340.2	2.77
滋賀県民	0	0	0	0		1	1	52.5	0.0	0	0		
近畿産業	0	0	0	0		1	2		0.0	0	0		
都市銀行	2	14	8	119	47.8	48	1,184	77.5	0.4	0	0		
みずほ	1	2	1	2	40.0	7	256	98.3	0.1	0	0		
りそな	0	0	1	5	6.9	12	222	88.0	0.1	0	0		
三菱東京UFJ	1	12	5	102	72.3	21	555	87.8	0.2	0	0		
三井住友	0	0	1	10	33.3	8	152	39.5	0.0	0	0		
政府系金融機関	0	0	7	155	208.1	89	1,354	75.7	0.5	2	5		0.33
商工中金	0	0	7	155	208.1	76	1,300	75.8	0.5	2	5		0.35
国民生活金融公庫	0	0	0	0		11	26	65.8	0.0	0	0		
中小企業金融公庫	0	0	0	0		2	28	82.7	0.0	0	0		
農協系金融機関	0	0	0	0		0	0			0	0		
その他の金融機関	0	0	0	0		0	0			0	0		
合計	1,235	12,554	6,333	62,354	91.7	41,132	279,224	93.5	100.0	552	4,409	161.2	1.58

制度別保証状況（平成20年9月）

（単位：百万円・％）

制 度 名	保証承諾					保証債務残高（A）				代位弁済（B）			代弁率 B/A	
	当月中		年度累計			件数	金額	対前年 同月比	構成比	年度累計				
	件数	金額	件数	金額	対前年 同月比					件数	金額	対前年 同月比		
一 般 保 証	615	6,011	2,801	28,644	94.2	12,835	95,107	97.9	34.1	215	1,789	163.5	1.88	
（うち提携保証）	311	3,121	1,375	13,290	110.7	5,808	39,975	106.8	14.3	70	424	142.2	1.06	
小口零細企業保証	126	492	637	2,358		987	3,459		1.2	6	12		0.36	
ゴ ー ・ ア ッ プ	（平成18年度実施）					512	5,225	65.4	1.9	2	24		0.46	
ゴ ー ア ッ プ ・ ワ イ ド	（平成19年度実施）					418	4,730	61.1	1.7	6	89		1.88	
ゴ ー ・ ア ッ プ S	0	0	361	5,158		988	13,205		4.7	1	20		0.15	
エコ・サポート保証	9	34	76	425	149.9	320	1,214	127.4	0.4	2	10	144.3	0.84	
B C P 推 進 保 証	0	0	1	55		1	54		0.0	0	0			
カ ー ド ロ ー ン 根 保 証	95	322	630	2,356	65.8	3,239	12,016	87.6	4.3	12	35	90.1	0.29	
当 座 貸 越 根 保 証	13	290	51	938	86.8	242	4,057	91.1	1.5	4	105	385.3	2.59	
や く し ん 保 証	0	0	0	0		112	2,650	80.8	0.9	0	0			
商 手 割 引 根 保 証	0	0	2	7	87.5	4	37	60.7	0.0	0	0			
保 険 連 動 制 度 保 証	84	1,724	366	6,058	255.1	2,689	30,208	89.9	10.8	82	921	187.2	3.05	
特 別 小 口 保 証	0	0	0	0		15	10	36.2	0.0	0	0			
海 外 投 資 関 係 保 証	0	0	0	0		6	122	148.2	0.0	0	0			
経 営 安 定 関 連 保 証	72	1,150	314	4,432	329.6	2,157	18,750	88.5	6.7	73	737	165.8	3.93	
（うち金環借換除く借換保証）	22	568	90	2,017	217.4	852	9,554	86.4	3.4	31	424	167.1	4.44	
（うち金融環境変化対応借換）	2	18	12	121	93.8	666	3,103	73.8	1.1	19	116	151.3	3.73	
経 営 革 新 関 連 保 証	0	0	0	0		16	269	80.7	0.1	0	0			
創 業 等 関 連 保 証	1	8	11	44	130.5	37	134	178.0	0.1	2	14		10.45	
創 業 関 連 保 証	1	10	2	20		6	27	940.3	0.0	0	0			
特 定 社 債 保 証	6	480	13	1,136	140.2	92	8,038	91.1	2.9	1	135		1.68	
流 動 資 産 担 保 融 資 保 証	4	76	26	426	230.6	23	638	293.1	0.2	0	0			
異 分 野 連 携 新 事 業 分 開 拓 関 連 保 証	0	0	0	0		6	97	83.7	0.0	0	0			
金 融 安 定 化 特 別 保 証 5 制 度	（平成13年3月31日廃止）					331	2,123	77.2	0.8	6	35	72.6	1.63	
（うち金融環境変化対応）	（平成13年3月31日廃止）					329	2,098	77.1	0.8	6	35	72.6	1.65	
（うち創業に係る2制度）	（平成13年3月31日廃止）					1	0	5.6	0.0	0	0			
（うちその他2制度）	（平成13年3月31日廃止）					1	25	87.7	0.0	0	0			
滋 賀 県 制 度 保 証	295	3,695	1,424	16,405	112.5	14,390	95,114	86.4	34.1	131	1,063	162.7	1.12	
経 営 支 援 資 金	一 般 枠	36	180	191	1,120	32.5	3,453	12,650	77.9	4.6	24	93	245.4	0.73
	小 規 模 企 業 者 枠	33	113	178	753	57.0	974	3,636	114.1	1.3	9	23	114.1	0.64
	小 規 模 企 業 者 つ な ぎ 枠	0	0	0	0		63	37	49.8	0.0	3	4	68.0	10.67
ホ ー ム 支 援 金	新 規 枠	54	693	240	3,033	112.0	3,197	24,852	87.9	8.9	16	92	179.7	0.37
	借 換 枠	93	1,961	492	8,756	234.2	3,021	31,278	109.7	11.2	36	477	167.4	1.53
政 策 推 進 資 金	経 営 革 新 枠	3	198	8	302	69.9	72	1,073	100.9	0.4	1	12	197.9	1.10
	特 定 産 業 枠	0	0	1	29	67.4	29	261	78.7	0.1	0	0		
	再 生 支 援 枠	4	119	8	419	290.6	36	1,122	143.6	0.4	0	0		
	B C P 枠	（平成20年3月31日廃止）					1	7		0.0	0	0		
中 心 市 街 地 枠	（平成20年3月31日廃止）					2	8	81.1	0.0	0	0			

制 度 名	保証承諾					保証債務残高 (A)				代位弁済 (B)			代弁率 B/A
	当月中		年度累計			件数	金額	対前年 同月比	構成比	年度累計			
	件数	金額	件数	金額	対前年 同月比					件数	金額	対前年 同月比	
短期事業資金	57	336	237	1,509	75.2	213	1,419	69.4	0.5	1	6	127.8	0.45
通 常 株	(平成20年3月31日廃止)					12	496	42.2	0.2	0	0		
売掛債権保証	0	0	0	0		0	0			0	0		
手形割引	13	73	63	352	103.5	640	1,957	105.9	0.7	11	27	167.1	1.37
開業資金	0	0	3	30	105.3	12	76	272.5	0.0	0	0		
創業	1	5	1	5		2	30	99.7	0.0	0	0		
成長	1	18	1	18	120.0	6	73	107.3	0.0	0	0		
特別経済振興	(平成16年度実施)					549	6,606	58.3	2.4	8	84	280.0	1.27
CL	(平成17年度実施)					349	4,907	80.8	1.8	8	135	131.7	2.76
第2回CL	(平成19年3月31日廃止)					10	41	61.4	0.0	0	0		
若手ベンチャー支援資金	0	0	0	0		79	820	74.3	0.3	3	27	99.4	3.35
滋賀の新しい産業づくり促進資	0	0	0	0		6	34	61.3	0.0	1	6		17.31
公害関連2制度	(平成15年3月31日廃止)					74	494	69.7	0.2	1	39	4,270.6	7.84
中小企業金融円滑化促進資金	(平成15年3月31日廃止)					1,587	3,154	45.1	1.1	9	38	57.9	1.19
特別経済対策資金	0	0	1	80		3	82	539.8	0.0	0	0		
その他	40	163	247	1,021	14.3	4,913	14,157	72.1	5.1	94	349	108.4	2.47
市町小口簡易資金	0	0	0	0		0	0			0	0		
その他市町制度保証	1,235	12,554	6,333	62,354	91.7	41,132	279,224	93.5	100.0	552	4,409	161.2	1.58
合 計													

小口零細企業保証制度は、小口簡易資金、セーフティネット保証、エコ・サポート保証等、他の保証制度と重複して利用される場合がありますので、本表の件数金額数値の単純な合計は、合計欄の数値と合致しません。

業種別保証状況 (平成20年9月)

(単位: 百万円・%)

業 種 名	保証承諾					保証債務残高 (A)				代位弁済 (B)			代弁率 B/A
	当月中		年度累計			件数	金額	対前年 同月比	構成比	年度累計			
	件数	金額	件数	金額	対前年 同月比					件数	金額	対前年 同月比	
製 造 業	211	2,657	1,031	11,798	89.8	8,195	63,538	90.5	22.6	142	1,440	207.2	2.27
農 林 漁 業	2	23	6	40	42.8	42	246	90.0	0.1	0	0		
鉱 業	1	30	8	167	189.6	59	1,010	101.3	0.4	1	15		1.51
建 設 業	451	4,270	2,380	22,546	93.8	12,251	79,494	93.7	28.5	196	1,534	123.7	1.93
卸 売 業	83	988	389	4,239	79.9	2,520	20,003	93.6	7.2	26	308	857.3	1.54
小 売 業	222	2,009	1,100	9,632	92.7	7,847	44,771	93.0	16.0	92	522	111.9	1.17
飲 食 店	53	407	267	1,888	89.5	2,333	10,862	91.7	3.9	35	202	220.7	1.86
運 送 倉 庫 業	32	475	170	2,402	90.3	1,216	13,043	103.7	4.7	19	115	152.7	0.88
サ ー ビ ス 業	152	1,100	815	6,701	97.5	5,622	34,178	97.4	12.3	38	204	192.9	0.60
不 動 産	27	590	157	2,904	88.6	956	11,830	91.0	4.2	3	69	280.4	0.58
そ の 他 の 産 業	1	5	10	38	71.0	91	251	91.9	0.1	0	0		
合 計	1,235	12,554	6,333	62,354	91.7	41,132	279,224	93.5	100.0	552	4,409	161.2	1.58

市町別保証状況（平成20年9月）

（単位：百万円・％）

市町名	保証承諾					保証債務残高（A）				代位弁済（B）			代弁率 B/A
	当月中		年度累計			件数	金額	対前年 同月比	構成比	年度累計			
	件数	金額	件数	金額	対前年 同月比					件数	金額	対前年 同月比	
大津市	247	2,387	1,175	12,071	86.7	7,896	54,900	94.7	19.7	126	738	108.9	1.34
彦根市	119	1,209	590	5,585	117.7	3,640	23,800	94.7	8.5	60	504	197.8	2.12
長浜市	89	996	448	4,077	104.2	2,979	18,203	90.9	6.5	21	472	1,266.9	2.59
近江八幡市	84	811	463	4,406	89.6	2,482	17,566	92.2	6.3	33	283	297.9	1.61
草津市	75	891	403	4,534	91.5	2,837	21,085	93.5	7.6	61	474	128.6	2.25
守山市	46	382	268	2,364	80.3	1,750	12,489	93.8	4.5	21	230	138.1	1.84
栗東市	43	538	244	2,901	72.7	1,738	13,930	97.6	5.0	14	90	61.7	0.65
甲賀市	87	1,017	485	5,061	86.5	3,267	23,265	94.4	8.3	35	215	131.8	0.93
野洲市	37	384	215	1,802	77.0	1,277	8,695	94.8	3.1	21	160	259.6	1.84
湖南市	39	435	255	3,335	88.1	1,762	14,147	92.2	5.1	31	238	312.0	1.68
高島市	64	539	326	2,788	94.3	2,018	12,785	91.9	4.6	20	189	84.3	1.48
東近江市	115	1,079	588	5,641	99.2	4,033	25,790	93.8	9.2	48	272	106.3	1.06
米原市	33	457	157	1,416	87.4	1,106	6,954	93.1	2.5	4	8	37.2	0.12
安土町	12	207	59	620	96.3	347	1,901	93.3	0.7	3	15		0.81
日野町	26	201	119	1,032	119.0	625	3,410	97.6	1.2	2	8	20.5	0.22
竜王町	18	116	64	625	111.9	419	2,445	90.4	0.9	13	152	281.6	6.20
愛荘町	23	216	126	1,425	90.6	830	5,440	90.8	1.9	19	172	261.9	3.16
豊郷町	14	110	55	388	107.9	277	1,926	92.1	0.7	7	90	684.5	4.66
甲良町	6	33	50	307	66.9	321	1,888	87.6	0.7	0	0		
多賀町	9	102	41	289	63.7	282	1,550	91.6	0.6	1	2		0.15
虎姫町	3	32	18	156	71.1	157	1,008	89.5	0.4	9	59	363.0	5.82
湖北町	11	117	37	302	113.1	213	1,263	80.4	0.5	0	0		
高月町	11	126	48	376	111.2	267	1,714	85.5	0.6	2	38		2.21
木之本町	12	119	46	459	114.0	336	1,736	88.7	0.6	0	0		
余呉町	6	17	22	143	106.9	133	524	87.6	0.2	1	0		0.04
西浅井町	6	33	31	255	207.2	140	810	94.5	0.3	0	0		
合計	1,235	12,554	6,333	62,354	91.7	41,132	279,224	93.5	100.0	552	4,409	161.2	1.58

市町別小口簡易資金保証状況（平成20年9月）

（単位：百万円・％）

市町名	保証承諾					保証債務残高（A）				代位弁済（B）			代弁率 B/A
	当月中		年度累計			件数	金額	対前年 同月比	構成比	年度累計			
	件数	金額	件数	金額	対前年 同月比					件数	金額	対前年 同月比	
大津市	8	31	43	190	14.5	983	2,586	72.1	18.3	29	101	158.5	3.92
彦根市	2	5	14	48	6.2	285	1,050	73.0	7.4	8	40	177.0	3.81
長浜市	2	7	3	9	5.5	186	437	67.3	3.1	2	8	46.0	1.87
近江八幡市	2	8	18	78	12.1	292	941	68.9	6.6	2	10	58.3	1.09
草津市	1	3	13	50	10.0	378	1,155	66.6	8.2	17	69	194.2	5.96
守山市	2	6	17	74	17.9	225	766	74.6	5.4	4	11	96.6	1.50
栗東市	2	16	10	55	17.2	268	805	70.0	5.7	2	6	21.2	0.77
甲賀市	3	13	34	125	19.2	566	1,577	71.0	11.1	6	18	121.1	1.14
野洲市	2	12	11	53	14.3	225	720	81.3	5.1	2	6	38.6	0.88
湖南市	2	8	13	54	16.4	191	503	67.9	3.6	3	14	780.7	2.78
高島市	1	2	5	24	7.4	307	787	67.7	5.6	5	18	86.6	2.28
東近江市	4	17	22	88	14.9	454	1,268	76.0	9.0	4	15	33.2	1.15
米原市	2	5	6	27	21.5	88	259	81.2	1.8	0	0		
安土町	0	0	1	3	4.4	29	84	52.0	0.6	2	11		12.66
日野町	5	25	22	84	55.1	158	419	80.8	3.0	1	4	36.6	0.84
竜王町	1	3	4	18	27.8	81	212	76.2	1.5	1	4	83.8	1.66
愛荘町	0	0	6	26	16.0	61	198	83.8	1.4	4	11	284.8	5.60
豊郷町	0	0	1	4		1	4		0.0	0	0		
甲良町	1	3	3	7	10.6	28	101	81.3	0.7	0	0		
多賀町	0	0	0	0		30	118	96.4	0.8	1	2		1.99
虎姫町	0	0	0	0		8	13	58.9	0.1	1	1		7.33
湖北町	0	0	0	0		31	69	81.7	0.5	0	0		
高月町	0	0	0	0		15	36	79.9	0.3	0	0		
木之本町	0	0	1	6	100.0	15	27	57.8	0.2	0	0		
余呉町	0	0	0	0		6	15	67.0	0.1	0	0		
西浅井町	0	0	0	0		2	6	53.2	0.0	0	0		
合計	40	163	247	1,021	14.3	4,913	14,157	72.1	100.0	94	349	108.4	2.47

特別相談窓口の設置について

今般の事故米転用問題において、食品加工業者、酒造業者などの幅広い中小企業者への資金繰りへの影響が懸念されることから、下記特別相談窓口を設置いたしました。

また、現在設置している「原油・原材料価格上昇に関する特別相談窓口」を改組し、原油・原材料価格だけでなく食料価格や仕入れ価格の高騰により経営上の困難にある中小企業者に対する相談体制を強化しています。その他にも次のような各種特別相談窓口を設置していますので、どうぞご利用ください。

【特別相談窓口一覧】

事故米転用問題に関する中小企業金融支援対策

特別相談窓口(平成 20 年 9 月 16 日設置)

『安心実現のための緊急総合対策』中小企業金融特別相談窓口

(原油・原材料価格、食料価格及び仕入れ価格高騰関連)(平成 20 年 9 月 24 日改組)

責任共有制度に係る特別相談窓口

ガソリン・軽油販売関連中小企業金融支援対策

特別相談窓口

建築関連中小企業者対策特別相談窓口

北朝鮮制裁措置に関する特別相談窓口

三菱自動車工業関連特別相談窓口

高病原性鳥インフルエンザ関連特別相談窓口

牛海綿状脳症 (BSE) 関連特別相談窓口

お問い合わせ先 業務部 TEL 077 (511) 1321 ・ 1322 ・ 1324



不動産競売情報

下記物件について、現在競売事件が進行中です。買受希望者等の情報をお寄せください。また、不動産競売情報は、当協会ホームページにも掲載しています。

大津市

事件番号	平成 19 年 (ケ) 第 284 号		
裁判所	大津地方裁判所民事部		
所在地	大津市北小松字押海道		
種類	宅地	4 筆	2,016.68 m ²
入札期間	平成 20 年 11 月 25 日 ~ 12 月 2 日		
特別売却期間	平成 20 年 12 月 16 日 ~ 12 月 26 日		
売却基準価額	13,720 千円	買受可能価額	10,976 千円

守山市・草津市

事件番号	平成 20 年 (ケ) 第 73 号		
裁判所	大津地方裁判所民事部		
所在地	守山市水保町字南川 草津市片岡町字聖り前		
種類	宅地	1 筆	203.46 m ²
	建物(居宅)	1 棟	延 89.01 m ² (現況 : 延 102.01 m ²)
	雑種地	1 筆	331 m ²
入札期間	平成 20 年 11 月 25 日 ~ 12 月 2 日		
特別売却期間	平成 20 年 12 月 16 日 ~ 12 月 26 日		
売却基準価額	6,720 千円 3,170 千円	買受可能価額	5,376 千円 2,536 千円

甲賀市

事件番号	平成 20 年 (ケ) 第 25 号		
裁判所	大津地方裁判所民事部		
所在地	甲賀市水口町三大寺字沢ノ谷		
種類	宅地	2 筆	1,117.94 m ²
	建物(居宅)	1 棟	69.17 m ² (現況 : 約 74.17 m ²)
	附属建物(作業場)	1 棟	160.00 m ²
入札期間	平成 20 年 11 月 25 日 ~ 12 月 2 日		
特別売却期間	平成 20 年 12 月 16 日 ~ 12 月 26 日		
売却基準価額	2,910 千円	買受可能価額	2,328 千円

<u>高島市</u>			
事 件 番 号	平成 19 年 (ケ) 第 260 号		
裁 判 所	大津地方裁判所民事部		
所 在	高島市今津町今津字星丸		
種 類	宅地	1 筆	761.28 m ²
	建物(店舗)	1 棟	延 1,033.24 m ²
	(現況：延約 1,066.24 m ²)		
	未登記附属建物あり		
入 札 期 間	平成 20 年 11 月 25 日 ~ 12 月 2 日		
特別売却期間	平成 20 年 12 月 16 日 ~ 12 月 26 日		
売却基準価額	21,378 千円	買受可能価額	17,102 千円

<u>高島市</u>			
事 件 番 号	平成 20 年 (ケ) 第 22 号		
裁 判 所	大津地方裁判所民事部		
所 在	高島市安曇川町下古賀字南垣外		
種 類	宅地	1 筆	618.18 m ²
	建物(工場)	1 棟	延 256.19 m ²
	(現況：物置 約 76.5 m ²)		
入 札 期 間	平成 20 年 11 月 25 日 ~ 12 月 2 日		
特別売却期間	平成 20 年 12 月 16 日 ~ 12 月 26 日		
売却基準価額	3,080 千円	買受可能価額	2,464 千円

(注) 売却基準価額および買受可能価額については、裁判所が競売のために設定した金額を掲載しています。

本月報掲載後、事件の取下げ等により買受できない場合もありますので下記までご確認ください。

お問合わせ先 管理課 TEL 077(511)1330



ディスクロージャー誌の発行について

当協会では、今年度も情報公開の一環として「平成 20 年度版 滋賀県信用保証協会の概況」を作成しました。当協会の業務に対するご理解を一層深めていただくため、業績・現況など以下の項目をお伝えする内容となっていますので、ぜひご活用ください。

<CONTENTS>

- 経営理念
- 信用補完制度のしくみ
- 当協会の概要
- 当協会の歩み
- コンプライアンス態勢について
- 個人情報保護宣言
- 環境マネジメントシステムへの取り組み
- 平成 19 年度の業績
- 主要数値の推移
- 当協会 58 年の推移
- 平成 19 年度事業報告
- 責任共有制度について
- 主な保証制度
- 信用保証料について
- 中期事業計画
- 平成 20 年度経営計画
- 関連会社
- ホームページのご案内

ホームページをご利用ください



中小企業や関係機関の皆さまをはじめ、多くの方々に滋賀県信用保証協会を知っていただくため、また、当協会をよりご利用いただきやすくするため、ホームページを公開しています。皆さまからのアクセスをお待ちしております！

<http://www.cgc-shiga.or.jp>

または

滋賀県信用保証協会

検索

編集・発行 総合企画部企画課 TEL 077 (511) 1310