

# 環境経営支援(エコ・サポート)保証

保証限度額	保証期間	信用保証料率	
		責任共有保証料率 (責任共有制度対象)	信用保証料率 (責任共有制度対象除外)
3,000 万円	10 年以内 (運転は 5 年以内)	0.15% ~ 1.60%	(全国小口保証利用の場合) 0.15% ~ 1.85%
		〔セーフティ保証 7,8 号 利用の場合は 0.80%〕	〔セーフティ保証 1~6 号 利用の場合は 0.90%〕

地球環境の保全に取り組み  
滋賀県内の中小企業の皆さまを  
バックアップします！

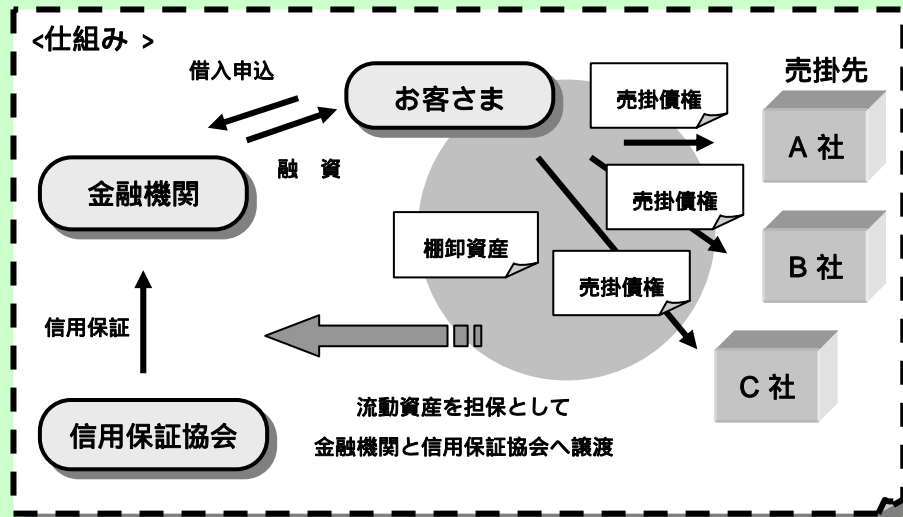
## 対象資金

- ・水質汚濁防止の設備、水浄化の設備
- ・騒音または振動防止の設備
- ・悪臭処理の設備
- ・産業廃棄物処理の設備
- ・大気汚染防止の設備
- ・温暖化ガス削減の設備  
低公害車、一定の排出ガス基準または燃費基準を達成している営業車両
- ・使用エネルギー削減の設備
- ・土壌汚染防止・改良の設備・費用
- ・リサイクルの設備
- ・ISO 認証取得資金
- ・その他、地球環境保全に資すると認められる設備

国土交通省の排出ガス規制値  
(平成 17 年度基準値)を 50%以上低減  
している営業車両( 車)  
省エネ法の燃費基準値(ガソリン車:平  
成 22 年度、ディーゼル車:平成 17 年  
度)を+5%以上達成している営業車両



# 流動資産担保融資保証



資金調達能力がアップ！  
返済も安心！

中小企業者が、金融機関から事業資金の借入を行う際  
自ら保有する売掛債権および棚卸資産を担保とする保証制度です。  
不動産担保や代表者以外の第三者保証人は必要ありません！  
最高限度は 2 億円！責任共有保証料率 0.68%！

お問い合わせ先 業務部 TEL 077 (511) 1321・1322・1324

## 10月の保証概況

(単位：百万円・%)

区 分	当 月 中				年 度 累 計			
	件数	金額	対前年同月比		件数	金額	対前年同月比	
			件数	金額			件数	金額
保 証 申 込	1,047	10,512	103.2	113.2	7,958	82,882	86.3	96.3
保 証 承 諾	955	9,316	92.4	104.6	7,288	71,670	83.3	93.2
保 証 債 務 残 高					40,844	278,144	94.7	93.7
代 位 弁 済 ( 元 利 )	114	806	120.0	132.8	666	5,215	131.9	156.1

### 保証申込

10月の保証申込は、件数で対前年同月比103.2%の1,047件、金額では同113.2%の105億12百万円となり、件数、金額ともに前年実績を上回った。

年度累計は、件数で対前年同月比86.3%の7,958件、金額では同96.3%の828億82百万円となり、件数、金額ともに前年実績を下回った。

### 保証承諾

10月の保証承諾は、件数で対前年同月比92.4%の955件、金額では同104.6%の93億16百万円となり、件数は前年実績を下回ったものの、金額は前年実績を上回った。

年度累計は、件数で対前年同月比83.3%の7,288件、金額では同93.2%の716億70百万円となり、件数、金額ともに前年実績を下回った。

### 保証債務残高

10月末の保証債務残高は、件数で対前年同月比94.7%の40,844件、金額では同93.7%の2,781億44百万円となり、件数、金額ともに前年実績を下回った。

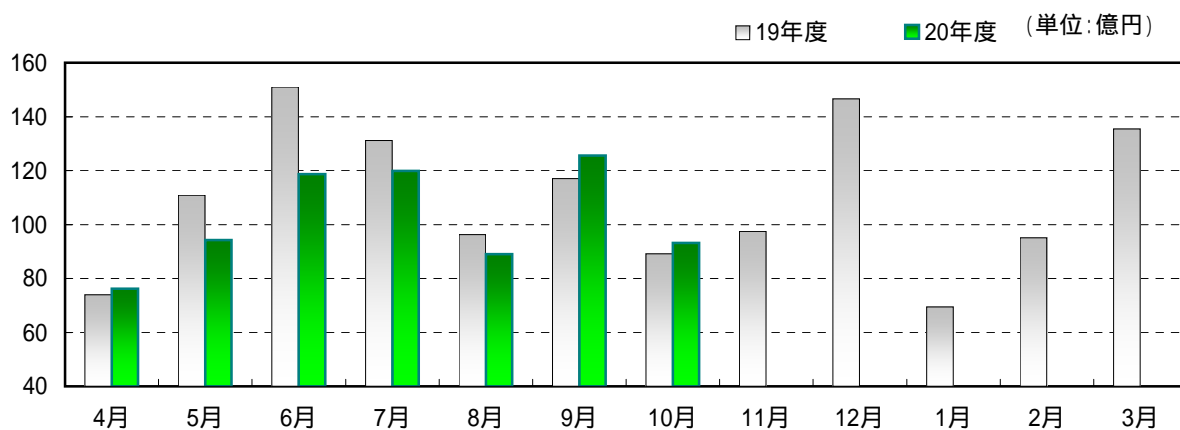
### 代位弁済

10月の代位弁済は、件数で対前年同月比120.0%の114件、金額では同132.8%の8億6百万円となり、件数、金額ともに前年実績を上回った。

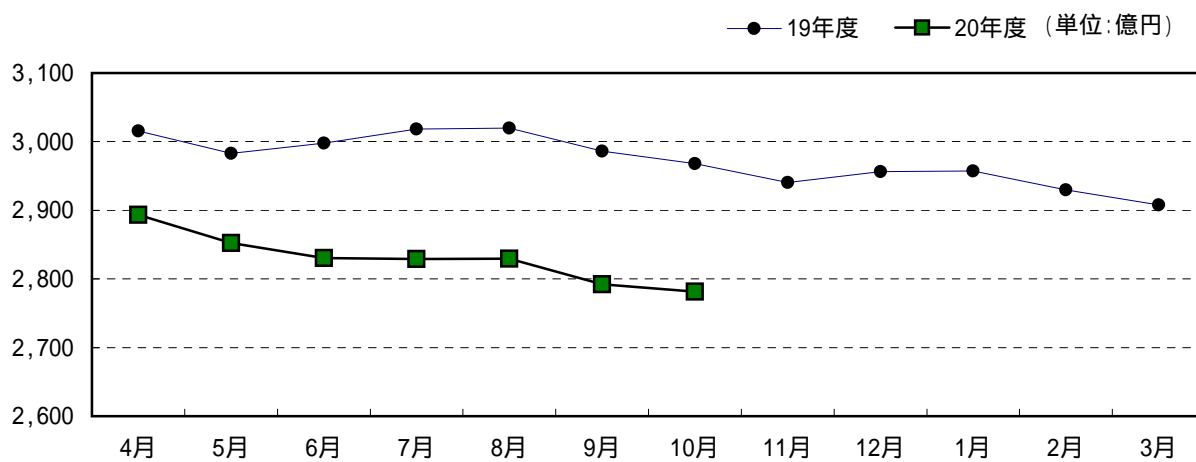
年度累計は、件数で対前年同月比131.9%の666件、金額では同156.1%の52億15百万円となり、件数、金額ともに前年実績を上回った。

各表の金額は欄外に記載した単位未満を四捨五入していますので、合計欄と一致しないことがあります。

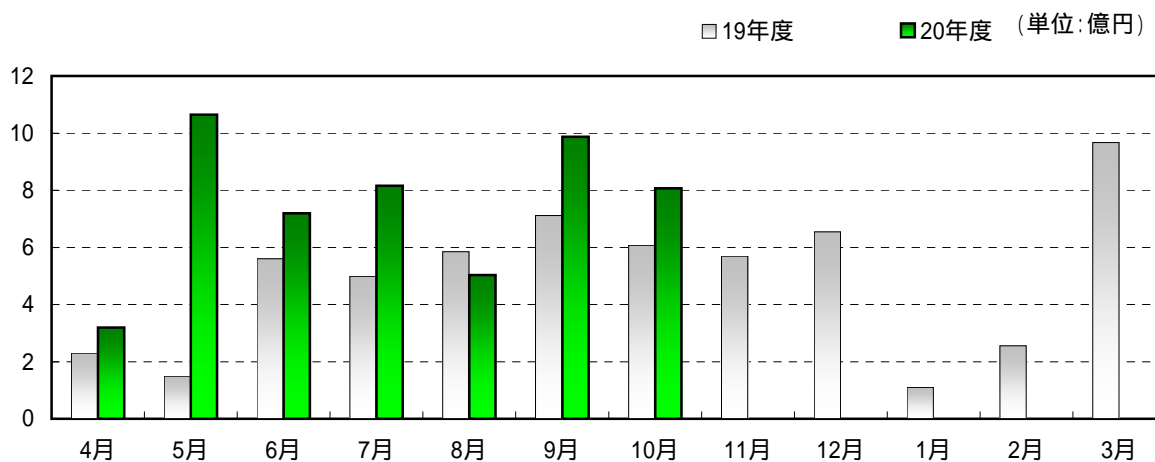
## 保証承諾の推移



## 保証債務残高の推移



## 代位弁済の推移



## 金融機関別保証状況（平成20年10月）

（単位：百万円・％）

金融機関名	保証承諾					保証債務残高（A）				代位弁済（B）			代弁率 B/A
	当月中		年度累計			件数	金額	対前年 同月比	構成比	年度累計			
	件数	金額	件数	金額	対前年 同月比					件数	金額	対前年 同月比	
地方銀行	492	4,625	4,030	39,267	88.0	22,132	157,414	93.5	56.6	302	2,414	145.5	1.53
滋賀	481	4,516	3,918	37,942	87.5	21,541	152,606	93.5	54.9	284	2,050	123.6	1.34
大垣共立	2	9	31	360	134.7	217	1,517	70.1	0.5	9	295		19.42
福井	0	0	4	28	398.6	8	67	213.7	0.0	0	0		
京都	9	100	77	937	96.4	360	3,213	105.6	1.2	9	70		2.17
近畿大阪	0	0	0	0		6	11	54.3	0.0	0	0		
第二地方銀行	183	2,654	1,213	15,358	96.7	8,731	61,616	90.2	22.1	202	1,775	204.1	2.88
びわこ	183	2,654	1,213	15,358	97.1	8,725	61,560	90.2	22.1	202	1,775	204.1	2.88
関西アバン	0	0	0	0		6	56	121.2	0.0	0	0		
信用金庫	244	1,729	1,762	14,749	107.5	8,356	49,286	100.5	17.7	126	800	107.9	1.62
京都	47	491	339	3,692	96.6	1,843	13,282	98.8	4.8	32	159	48.6	1.20
湖東	61	316	395	2,500	107.9	1,656	7,922	105.7	2.8	20	107	63.3	1.35
滋賀中央	88	568	691	5,681	116.6	3,017	17,533	98.5	6.3	66	488	230.1	2.79
長浜	40	252	288	2,386	119.4	1,557	8,941	103.6	3.2	4	27	135.8	0.30
京都中央	8	102	49	491	69.7	283	1,608	94.8	0.6	4	19	146.7	1.18
信用組合	35	305	267	2,018	83.8	1,491	7,500	94.1	2.7	34	221	313.5	2.95
滋賀県	34	300	266	2,013	83.7	1,488	7,492	94.0	2.7	34	221	313.5	2.95
滋賀県民	0	0	0	0		1	1	50.5	0.0	0	0		
近畿産業	1	5	1	5	166.7	2	7	250.8	0.0	0	0		
都市銀行	1	3	9	122	49.1	46	1,090	77.9	0.5	0	0		
みずほ	0	0	1	2	40.0	7	256	98.3	0.1	0	0		
りそな	0	0	1	5	6.9	12	221	96.7	0.1	0	0		
三菱東京UFJ	1	3	6	105	74.5	19	464	87.9	0.2	0	0		
三井住友	0	0	1	10	33.3	8	150	39.1	0.1	0	0		
政府系金融機関	0	0	7	155	208.1	88	1,238	75.7	0.4	2	5		0.37
商工組合中央金庫	0	0	7	155	208.1	75	1,186	75.8	0.4	2	5		0.38
日本政策金融公庫 (旧国民生活金融公庫)	0	0	0	0		11	25	64.9	0.0	0	0		
日本政策金融公庫 (旧中小企業金融公庫)	0	0	0	0		2	28	82.5	0.0	0	0		
農協系金融機関	0	0	0	0		0	0			0	0		
その他の金融機関	0	0	0	0		0	0			0	0		
<b>合計</b>	<b>955</b>	<b>9,316</b>	<b>7,288</b>	<b>71,670</b>	<b>93.2</b>	<b>40,844</b>	<b>278,144</b>	<b>93.7</b>	<b>100.0</b>	<b>666</b>	<b>5,215</b>	<b>156.1</b>	<b>1.88</b>

## 制度別保証状況（平成20年10月）

（単位：百万円・％）

制 度 名	保証承諾					保証債務残高（A）				代位弁済（B）			代弁率 B/A	
	当月中		年度累計			件数	金額	対前年 同月比	構成比	年度累計				
	件数	金額	件数	金額	対前年 同月比					件数	金額	対前年 同月比		
一 般 保 証 （うち提携保証）	442	4,547	3,243	33,191	93.7	12,860	95,562	97.5	34.4	259	2,073	160.1	2.17	
小口零細企業保証	88	336	721	2,675	1,024.9	1,086	3,798	4,365.5	1.4	9	28		0.74	
ゴ ー ・ ア ッ プ	（平成18年度実施）					495	4,970	64.1	1.8	3	33		0.66	
ゴ ー ア ッ プ ・ ワ イ ド	（平成19年度実施）					404	4,507	61.6	1.6	11	129		2.86	
ゴ ー ・ ア ッ プ S	0	0	361	5,158		974	12,839		4.6	1	20		0.16	
エ コ ・ サ ポ ー ト 保 証	16	144	92	569	193.6	330	1,259	133.7	0.5	2	10	129.4	0.81	
B C P 推 進 保 証	0	0	1	55		1	53		0.0	0	0			
カ ー ド ロ ー ン 根 保 証	110	410	740	2,766	66.7	3,172	11,795	87.2	4.2	15	45	79.5	0.38	
当 座 貸 越 根 保 証	9	158	60	1,096	87.9	243	4,006	92.3	1.4	5	125	258.3	3.13	
や く し ん 保 証	0	0	0	0		110	2,605	80.3	0.9	0	0			
商 手 割 引 根 保 証	0	0	2	7	87.5	3	32	66.7	0.0	0	0			
保 険 連 動 制 度 保 証	78	1,197	444	7,255	247.7	2,674	30,530	93.6	11.0	97	1,053	167.3	3.45	
特 別 小 口 保 証	0	0	0	0		15	10	35.7	0.0	0	0			
海 外 投 資 関 係 保 証	0	0	0	0		6	120	147.6	0.0	0	0			
経 営 安 定 関 連 保 証 （うち金環借換除く借換保証）	74	1,052	388	5,484	355.3	2,141	18,798	90.5	6.8	88	869	151.5	4.62	
（うち金融環境変化対応借換）	24	580	114	2,597	256.2	840	9,651	89.1	3.5	38	508	133.8	5.27	
（うち金融環境変化対応借換）	2	12	14	134	74.6	656	2,990	72.4	1.1	23	142	178.1	4.75	
経 営 革 新 関 連 保 証	0	0	0	0		16	263	80.4	0.1	0	0			
創 業 等 関 連 保 証	1	7	12	51	105.6	38	139	152.0	0.1	2	14		10.05	
創 業 関 連 保 証	0	0	2	20		6	27	968.0	0.0	0	0			
特 定 社 債 保 証	1	40	14	1,176	102.3	96	8,325	99.5	3.0	1	135		1.63	
流 動 資 産 担 保 融 資 保 証	2	98	28	524	282.6	23	656	392.4	0.2	0	0			
異 分 野 連 携 新 事 業 分 野 開 拓 関 連 保 証 金 融 安 定 化 特 別 保 証 5 制 度 （平成13年3月31日廃止）	0	0	0	0		6	95	83.7	0.0	0	0			
滋 賀 県 制 度 保 証	216	2,536	1,640	18,941	113.8	14,240	94,701	86.7	34.1	154	1,288	158.0	1.36	
経 営 支 援 資 金	一 般 枠	33	175	224	1,294	34.2	3,372	12,171	75.0	4.4	26	105	144.9	0.86
	小 規 模 企 業 者 枠	26	105	204	858	54.6	984	3,606	108.4	1.3	11	32	105.4	0.89
	小 規 模 企 業 者 つ な ぎ 枠	0	0	0	0		61	32	46.9	0.0	4	5	88.2	16.27
ネ ッ ト ワ ー ク 資 金	新 規 枠	23	281	263	3,314	111.8	3,172	24,554	87.5	8.8	18	100	196.7	0.41
	借 換 枠	79	1,468	571	10,225	229.4	3,044	31,872	112.1	11.5	47	625	184.6	1.96
政 策 推 進 資 金	経 営 革 新 枠	2	180	10	482	106.6	75	1,396	130.4	0.5	1	12	197.9	0.84
	特 定 産 業 枠	0	0	1	29	67.4	28	255	78.9	0.1	0	0		
	再 生 支 援 枠	0	0	8	419	290.6	38	1,162	149.5	0.4	0	0		
	B C P 枠	（平成20年3月31日廃止）					1	7		0.0	0	0		
中 心 市 街 地 枠	（平成20年3月31日廃止）					2	8	80.8	0.0	0	0			

制 度 名	保証承諾					保証債務残高 (A)				代位弁済 (B)			代弁率 B/A
	当月中		年度累計			件数	金額	対前年 同月比	構成比	年度累計			
	件数	金額	件数	金額	対前年 同月比					件数	金額	対前年 同月比	
短期事業資金	32	202	269	1,711	74.6	213	1,400	69.6	0.5	1	6	32.0	1.51
通 常 枠	(平成20年3月31日廃止)					10	470	43.9	0.2	0	0		
売掛債権保証枠	0	0	0	0		0	0			0	0		
手形割引枠	16	69	79	421	102.1	640	1,943	104.5	0.7	12	29	165.5	
開業資金	2	11	5	41	112.3	14	86	309.3	0.0	0	0		
成長枠	0	0	1	5		3	35	116.4	0.0	0	0		
特区経済振興資金	0	0	1	18	120.0	6	72	107.0	0.0	0	0		
自 律 枠	2	25	2	25		0	0			0	0		
原油・原材料高騰緊急対策資金(新規枠)	1	20	1	20		0	0			0	0		
原油・原材料高騰緊急対策資金(借換枠)	(平成16年度実施)					546	6,548	58.1	2.4	9	104	148.5	
C L O	(平成17年度実施)					348	4,777	78.6	1.7	9	153	149.3	3.21
第2回CLO	(平成19年3月31日廃止)					10	39	60.2	0.0	0	0		
若手ベンチャー支援資金	0	0	0	0		79	802	77.4	0.3	3	27	99.4	3.43
滋賀の新しい産業づくり促進資金	0	0	0	0		6	34	61.1	0.0	1	6		17.67
公害関連2制度	(平成15年3月31日廃止)					71	480	69.7	0.2	1	39	4,270.6	8.08
中小企業金融円滑化促進資金	(平成15年3月31日廃止)					1,514	2,871	43.4	1.1	11	43	59.9	1.50
特別経済対策資金	0	0	1	80		3	82	561.1	0.0	0	0		
その他	26	124	273	1,144	15.1	4,806	13,606	68.9	4.9	116	436	111.8	3.20
市町小口簡易資金	0	0	0	0		0	0			0	0		
その他市町制度保証	955	9,316	7,288	71,670	93.2	40,844	278,144	93.7	100.0	666	5,215	156.1	1.88
合 計													

小口零細企業保証制度は、小口簡易資金、セーフティネット保証、エコ・サポート保証等、他の保証制度と重複して利用される場合がありますので、本表の件数金額数値の単純な合計は、合計欄の数値と合致しません。

### 業種別保証状況 (平成20年10月)

(単位：百万円・%)

業 種 名	保証承諾					保証債務残高 (A)				代位弁済 (B)			代弁率 B/A
	当月中		年度累計			件数	金額	対前年 同月比	構成比	年度累計			
	件数	金額	件数	金額	対前年 同月比					件数	金額	対前年 同月比	
製 造 業	152	1,605	1,183	13,403	89.6	8,148	63,442	91.3	22.9	147	1,459	156.6	2.30
農 林 漁 業	0	0	6	40	41.7	41	241	85.3	0.1	0	0		
鉱 業	3	95	11	262	155.8	57	953	90.6	0.3	1	15		1.60
建 設 業	313	3,085	2,693	25,631	94.8	12,108	78,861	93.8	28.4	249	1,908	127.3	2.42
卸 売 業	67	739	456	4,978	84.4	2,509	19,944	93.9	7.2	45	478	1,322.9	2.39
小 売 業	185	1,468	1,285	11,100	92.5	7,782	44,619	93.3	16.0	113	648	117.5	1.45
飲 食 店	51	428	318	2,316	98.2	2,329	10,881	92.5	3.9	42	230	250.5	2.11
運 送 倉 庫 業	28	366	198	2,767	97.7	1,215	13,089	104.5	4.7	19	115	152.7	0.88
サ ー ビ ス 業	136	1,242	951	7,942	103.4	5,612	34,057	96.9	12.2	45	284	215.7	0.83
不 動 産	18	271	175	3,175	82.7	951	11,799	89.8	4.2	4	74	293.8	0.63
そ の 他 の 産 業	2	18	12	56	83.5	92	258	96.6	0.1	1	7		2.56
合 計	955	9,316	7,288	71,670	93.2	40,844	278,144	93.7	100.0	666	5,215	156.1	1.88

## 市町別保証状況（平成20年10月）

（単位：百万円・％）

市町名	保証承諾					保証債務残高（A）				代位弁済（B）			代弁率 B/A
	当月中		年度累計			件数	金額	対前年 同月比	構成比	年度累計			
	件数	金額	件数	金額	対前年 同月比					件数	金額	対前年 同月比	
大津市	165	1,760	1,340	13,831	87.6	7,863	54,834	94.1	19.7	158	935	118.2	1.70
彦根市	93	863	683	6,448	114.3	3,634	23,817	95.5	8.6	62	510	200.0	2.14
長浜市	73	707	521	4,785	106.3	2,961	18,423	93.0	6.6	34	587	1,575.3	3.19
近江八幡市	66	540	529	4,946	91.4	2,443	17,488	92.3	6.3	47	353	180.9	2.02
草津市	51	504	454	5,038	90.7	2,819	21,055	94.2	7.6	65	508	128.5	2.41
守山市	34	338	302	2,702	79.2	1,739	12,188	91.1	4.4	26	303	182.4	2.49
栗東市	46	604	290	3,505	78.9	1,722	13,918	98.8	5.0	14	90	55.5	0.65
甲賀市	80	843	565	5,905	90.0	3,232	22,955	94.6	8.3	36	217	113.4	0.94
野洲市	28	261	243	2,062	82.5	1,281	8,736	95.2	3.1	24	178	187.1	2.03
湖南市	39	552	294	3,887	92.7	1,742	13,952	91.0	5.0	36	265	319.5	1.90
高島市	43	456	369	3,245	91.2	1,995	12,766	90.7	4.6	35	266	102.4	2.08
東近江市	99	778	687	6,419	102.0	3,991	25,373	93.8	9.1	59	376	98.6	1.48
米原市	25	287	182	1,703	90.5	1,108	7,076	97.0	2.5	4	8	14.3	0.11
安土町	9	91	68	711	106.8	344	1,993	98.4	0.7	3	15		0.78
日野町	26	166	145	1,198	123.7	620	3,430	99.3	1.2	2	8	20.5	0.22
竜王町	9	129	73	753	120.0	415	2,411	92.6	0.9	13	152	127.6	6.29
愛荘町	17	136	143	1,561	88.7	812	5,393	91.8	1.9	23	189	256.5	3.50
豊郷町	7	25	62	413	96.0	274	1,913	93.8	0.7	7	90	684.5	4.69
甲良町	7	44	57	350	72.1	319	1,806	84.4	0.6	4	61		3.37
多賀町	4	26	45	315	68.7	277	1,550	90.8	0.6	1	2		0.15
虎姫町	2	11	20	167	65.6	155	983	87.5	0.4	9	59	363.0	5.97
湖北町	9	76	46	378	119.3	220	1,319	84.8	0.5	0	0		
高月町	9	40	57	416	106.0	267	1,708	86.7	0.6	3	43		2.55
木之本町	6	24	52	482	95.0	337	1,738	90.6	0.6	0	0		
余呉町	5	40	27	182	131.3	138	522	89.3	0.2	1	0		0.04
西浅井町	3	16	34	271	129.7	136	797	93.0	0.3	0	0		
合計	955	9,316	7,288	71,670	93.2	40,844	278,144	93.7	100.0	666	5,215	156.1	1.88

## 市町別小口簡易資金保証状況（平成20年10月）

（単位：百万円・％）

市町名	保証承諾					保証債務残高（A）				代位弁済（B）			代弁率 B/A
	当月中		年度累計			件数	金額	対前年 同月比	構成比	年度累計			
	件数	金額	件数	金額	対前年 同月比					件数	金額	対前年 同月比	
大津市	3	9	46	199	14.7	963	2,492	69.4	18.3	36	123	161.0	4.94
彦根市	3	14	17	62	7.5	282	1,013	68.1	7.4	9	45	197.3	4.40
長浜市	1	9	4	17	9.9	182	424	64.0	3.1	2	8	46.0	1.92
近江八幡市	0	0	18	78	12.0	285	900	65.6	6.6	3	16	53.5	1.78
草津市	0	0	13	50	9.7	372	1,102	64.0	8.1	19	80	174.4	7.26
守山市	0	0	17	74	17.2	222	747	72.8	5.5	5	15	124.8	1.99
栗東市	3	16	13	70	20.7	261	786	69.0	5.8	2	6	16.9	0.79
甲賀市	3	15	37	140	20.8	552	1,514	68.6	11.1	7	19	94.8	1.29
野洲市	0	0	11	53	13.3	220	691	73.1	5.1	3	10	59.2	1.41
湖南市	3	8	16	62	18.3	183	473	64.2	3.5	3	14	161.5	2.96
高島市	0	0	5	24	6.1	295	735	63.8	5.4	9	40	190.8	5.43
東近江市	5	21	27	109	17.6	446	1,242	74.8	9.1	6	18	37.8	1.44
米原市	1	7	7	34	21.1	87	252	75.3	1.9	0	0		
安土町	0	0	1	3	4.0	28	81	49.1	0.6	2	11		13.10
日野町	4	26	26	110	70.3	154	398	76.4	2.9	1	4	36.6	0.89
竜王町	0	0	4	18	24.1	81	203	73.8	1.5	1	4	35.8	1.73
愛荘町	0	0	6	26	15.2	57	178	70.5	1.3	5	16	402.6	8.82
豊郷町	0	0	1	4		1	4		0.0	0	0		
甲良町	0	0	3	7	9.9	29	101	73.3	0.7	0	0		
多賀町	0	0	0	0		30	115	78.1	0.8	1	2		2.04
虎姫町	0	0	0	0		8	13	57.6	0.1	1	1		7.72
湖北町	0	0	0	0		31	66	88.5	0.5	0	0		
高月町	0	0	0	0		14	29	65.8	0.2	1	6		18.83
木之本町	0	0	1	6	100.0	15	26	61.2	0.2	0	0		
余呉町	0	0	0	0		6	14	66.4	0.1	0	0		
西浅井町	0	0	0	0		2	6	53.5	0.0	0	0		
合計	26	124	273	1,144	15.1	4,806	13,606	68.9	100.0	116	436	111.8	3.20



## 緊急経済対策関連保証制度等について

中小企業信用保険法に基づき経済産業大臣が指定した認定基準に該当する「特定中小企業者」で、かつ経営の安定に支障を生じている方は、所在地の市町長の認定を受けて、通常の保証限度額とは別枠で経営安定関連(セーフティネット)保証制度をご利用いただけます。

今般、原材料価格高騰や仕入価格上昇の影響を強く受けている業種の中小企業者の方の資金繰りを支援するため、下記 の緊急保証制度が創設されるとともに、同法第2条4項5号に基づく指定業種が大幅に拡大され、特定中小企業者認定基準が緩和されましたのでお知らせいたします。

なお、対象業種に該当しない中小企業の方で売上や利益が減少している方は、下記 の滋賀県制度融資保証をご利用いただけます。

### 【創設制度】

#### ・ 原材料価格高騰対応等緊急保証(略称：全国緊急)

取扱期間：平成20年10月31日～平成22年3月31日

対 象 者	中小企業信用保険法第2条第4項第5号の認定を受けた特定中小企業者 (P の指定業種リスト参照)
保証限度額	2億8千万円(組合等4億8千万円) (一般保証の別枠・セーフティネット保証枠内)
対象資金	経営安定に必要な事業資金
保証期間	10年以内(据置1年以内)
保証料率	0.8%
担保・保証人	担保：必要に応じて 保証人：原則、法人代表者以外不要
備 考	・責任共有制度対象外 ・中小企業会計割引あり

#### ・ 原油・原材料高騰緊急対策資金保証(滋賀県制度融資保証)

取扱期間：平成20年10月14日～平成21年3月31日

	新規枠	借換枠
対 象 者	売上高または営業利益が10%以上減少し、売上原価に占める材料等の仕入価格が20%以上で、その仕入単価が20%以上上昇している方(前年同期比)等(特定中小企業者以外)	
保証限度額	5千万円	8千万円(増額分を含む)
対象資金	経営安定に必要な事業資金	
保証期間	設備7年以内(据置1年以内) 運転5年以内(据置6ヶ月以内)	7年以内(据置1年以内)
保証料率	0.45%～1.90%	
担保・保証人	担保：必要に応じて 保証人：原則、法人代表者以外不要	
備 考	・責任共有制度対象 ・中小企業会計割引、有担保割引あり	

## 【原材料価格高騰対応等緊急保証の特定業種指定】

・ 指定期間 平成 20 年 10 月 31 日~平成 22 年 3 月 31 日

### ・ 認定基準

認定申請者が、法第 2 条第 4 項第 5 号の規定による経済産業大臣の指定を受けた業種に属する事業を行う中小企業者であって、次のいずれかに該当すること。

- (イ) 最近 3 か月間の平均売上高または平均販売数量（建設業にあつては、完成工事高または受注残高。）が前年同期の月平均売上高等に比して 3%以上減少していること。
- (ロ) 原油価格の上昇により、製品の製造若しくは加工または役務の提供（以下「製品等」という。）に係る売上原価のうち 20%以上を占める原油または石油製品（以下「原油等」という。）の仕入価格が 20%以上上昇しているにもかかわらず、物の販売または役務の提供の価格（加工賃を含む。）の引上げが著しく困難であるため、最近 3 か月間の平均売上高に占める原油等の平均仕入価格の割合が、前年同期の平均売上高に占める原油等の平均仕入価格の割合を上回っていること。
- (ハ) 最近 3 ヶ月間の平均売上総利益率または平均営業利益率が前年同期の平均売上総利益率または平均営業利益率に比して 3%以上減少していること。ただし、最近 3 か月及び前年同期の平均売上総利益率または平均営業利益率の算出が困難な場合にあつては、直近期及びその前年の決算書等における平均売上利益率または平均営業利益率に代えることができる。

### ・ 指定業種(中小企業信用保険法第 2 条第 4 項第 5 号の指定業種)

1	素材生産業	19	建築リフォーム工事業	39	ガラス工事業
2	素材生産サービス業	20	大工工事業（型枠大工工事業を除く。）	40	金属製建具工事業
3	花こう岩・同類似岩石採石業	21	型枠大工工事業	41	木製建具工事業
4	石英粗面岩・同類似岩石採石業	22	とび工事業	42	屋根工事業（金属製屋根工事業を除く。）
5	安山岩・同類似岩石採石業	23	土工・コンクリート工事業	43	防水工事業
6	大理石採石業	24	特殊コンクリート工事業	44	はつり・解体工事業
7	ぎょう灰岩採石業	25	鉄骨工事業	45	他に分類されない職別工事業
8	砂岩採石業	26	鉄筋工事業	46	一般電気工事業
9	粘板岩採石業	27	石工工事業	47	電気配線工事業
10	砂・砂利・玉石採取業	28	れんが工事業	48	電気通信工事業（有線テレビジョン放送設備設置工事業を除く。）
11	その他の採石業、砂・砂利・玉石採取業	29	タイル工事業	49	有線テレビジョン放送設備設置工事業
12	一般土木建築工事業	30	コンクリートブロック工事業	50	信号装置工事業
13	土木工事業（造園工事業、しゅんせつ工事業及び舗装工事業を除く。）	31	左官工事業	51	一般管工事業
14	造園工事業	32	金属製屋根工事業	52	冷暖房設備工事業
15	しゅんせつ工事業	33	板金工事業	53	給排水・衛生設備工事業
16	舗装工事業	34	建築金物工事業	54	その他の管工事業
17	建築工事業（木造建築工事業を除く。）	35	塗装工事業（道路標示・区画線工事業を除く。）	55	機械器具設置工事業（昇降設備工事業を除く。）
18	木造建築工事業	36	道路標示・区画線工事業		
		37	床工事業		
		38	内装工事業		

56	昇降設備工事業	94	清酒製造業	130	ニット製外衣（アウターシャツ類、セーター類などを除く。）製造業
57	築炉工事業	95	蒸留酒・混成酒製造業（単式蒸留しょうちゅう製造業に限る。）	131	ニット製アウターシャツ類製造業
58	熱絶縁工事業	96	綿紡績業	132	セーター類製造業
59	道路標識設置工事業	97	化学繊維紡績業	133	その他のニット製外衣・シャツ製造業
60	さく井工事業	98	ねん糸製造業（かさ高加工糸製造業を除く。）	134	織物製下着製造業
61	肉製品製造業	99	かさ高加工糸製造業	135	ニット製下着製造業
62	乳製品製造業	100	綿・スフ織物業	136	織物製寝着類製造業
63	その他の畜産食料品製造業	101	絹・人絹織物業	137	ニット製寝着類製造業
64	水産缶詰・瓶詰製造業	102	毛織物業	138	補整着製造業
65	海藻加工業	103	麻織物業	139	和装製品製造業
66	水産練製品製造業	104	その他の織物業	140	足袋製造業（和装製品に限る。）
67	塩干・塩蔵品製造業	105	丸編ニット生地製造業	141	ネクタイ製造業
68	冷凍水産物製造業	106	たて編ニット生地製造業	142	靴下製造業
69	冷凍水産食品製造業	107	横編ニット生地製造業	143	手袋製造業
70	その他の水産食料品製造業	108	綿・スフ・麻織物機械染色業	144	帽子製造業（帽体を含む。）
71	野菜缶詰・果実缶詰・農産保存食料品製造業（野菜漬物を除く。）	109	絹・人絹織物機械染色業	145	毛皮製衣服・身の回り品製造業
72	味そ製造業	110	毛織物機械染色整理業	146	他に分類されない衣服・繊維製身の回り品製造業（繊維製草履・同附属品製造業に限る。）
73	しょう油・食用アミノ酸製造業	111	織物整理業	147	寝具製造業
74	その他の調味料製造業	112	織物手加工染色整理業	148	タオル製造業
75	精米業	113	綿状繊維・糸染色整理業	149	一般製材業
76	精麦業	114	ニット・レース染色整理業	150	単板（ベニヤ板）製造業
77	小麦粉製造業	115	繊維雑品染色整理業	151	床板製造業
78	その他の精穀・製粉業	116	綱製造業	152	木材チップ製造業
79	パン製造業	117	漁網製造業	153	造作材製造業（建具を除く。）
80	生菓子製造業	118	その他の網地製造業	154	合板製造業
81	ビスケット類・干菓子製造業	119	編レース製造業	155	集成材製造業
82	米菓製造業	120	組ひも製造業	156	建築用木製組立材料製造業
83	その他のパン・菓子製造業	121	細幅織物業	157	パーティクルボード製造業
84	植物油脂製造業	122	じゅうたん・その他の繊維製床敷物製造業	158	銘板・銘木製造業
85	動物油脂製造業	123	他に分類されない繊維工業	159	木材薬品処理業
86	食用油脂加工業	124	成人男子・少年服製造業	160	木製家具製造業（漆塗りを除く。）
87	でんぷん製造業	125	成人女子・少女服製造業	161	金属製家具製造業
88	めん類製造業	126	乳幼児服製造業		
89	豆腐・油揚製造業	127	シャツ製造業（下着を除く。）		
90	あん類製造業	128	事務用・作業用・衛生用・スポーツ用衣服製造業		
91	冷凍調理食品製造業	129	学校服製造業		
92	そう菜製造業				
93	他に分類されない食料品製造業				

162	マットレス・組スプリング製造業	195	脂肪族系中間物製造業（脂肪族系溶剤を含む。）	226	プラスチック板・棒・管・継手・異形押出製品加工業
163	宗教用具製造業	196	発酵工業	227	プラスチックフィルム製造業
164	建具製造業	197	環式中間物・合成染料・有機顔料製造業	228	プラスチックシート製造業
165	事務所用・店舗用装備品製造業	198	プラスチック製造業	229	プラスチック床材製造業
166	日本びょうぶ・衣こう・すだれ製造業	199	合成ゴム製造業	230	合成皮革製造業
167	鏡縁・額縁製造業	200	その他の有機化学工業製品製造業	231	プラスチックフィルム・シート・床材・合成皮革加工業
168	他に分類されない家具・装備品製造業	201	レーヨン・アセテート製造業	232	工業用プラスチック製品製造業（加工業を除く。）
169	手すき和紙製造業	202	合成繊維製造業	233	工業用プラスチック製品加工業
170	壁紙・ふすま紙製造業	203	脂肪酸・硬化油・グリセリン製造業	234	軟質プラスチック発泡製品製造業（半硬質性を含む。）
171	事務用紙製品製造業	204	石けん・合成洗剤製造業	235	硬質プラスチック発泡製品製造業
172	学用紙製品製造業	205	界面活性剤製造業（石けん、合成洗剤を除く。）	236	強化プラスチック製板・棒・管・継手製造業
173	日用紙製品製造業	206	塗料製造業	237	強化プラスチック製容器・浴槽等製造業
174	その他の紙製品製造業	207	印刷インキ製造業	238	発泡・強化プラスチック製品加工業
175	重包装紙袋製造業	208	洗浄剤・磨用剤製造業	239	プラスチック成形材料製造業
176	角底紙袋製造業	209	ろうそく製造業	240	廃プラスチック製品製造業
177	段ボール箱製造業	210	仕上用・皮膚用化粧品製造業（香水、オーデコロンを含む。）	241	プラスチック製日用雑貨・食卓用品製造業
178	紙器製造業	211	頭髪用化粧品製造業	242	プラスチック製容器製造業
179	繊維板製造業	212	その他の化粧品・歯磨・化粧用調整品製造業	243	他に分類されないプラスチック製品製造業
180	紙製衛生材料製造業	213	火薬類製造業	244	他に分類されないプラスチック製品加工業
181	他に分類されないパルプ・紙・紙加工品製造業	214	農薬製造業	245	自動車タイヤ・チューブ製造業
182	印刷業	215	香料製造業	246	自転車タイヤ・チューブ製造業
183	製版業	216	ゼラチン・接着剤製造業	247	ゴム製履物・同附属品製造業
184	製本業	217	写真感光材料製造業	248	プラスチック製履物・同附属品製造業
185	印刷物加工業	218	天然樹脂製品・木材化学製品製造業	249	ゴムベルト製造業
186	印刷関連サービス業	219	試薬製造業	250	ゴムホース製造業
187	窒素質・りん酸質肥料製造業	220	他に分類されない化学工業製品製造業	251	工業用ゴム製品製造業
188	複合肥料製造業	221	舗装材料製造業	252	ゴム引布・同製品製造業
189	その他の化学肥料製造業	222	プラスチック板・棒製造業	253	医療・衛生用ゴム製品製造業
190	ソーダ工業	223	プラスチック管製造業		
191	無機顔料製造業	224	プラスチック継手製造業		
192	圧縮ガス・液化ガス製造業	225	プラスチック異形押出製品製造業		
193	その他の無機化学工業製品製造業				
194	石油化学系基礎製品製造業（一貫して生産される誘導品を含む。）				

254	ゴム練生地製造業	284	陶磁器製置物製造業	320	アルミニウム・同合金圧延業( 抽伸、押出しを含む。 )
255	更生タイヤ製造業	285	電気用陶磁器製造業	321	電線・ケーブル製造業( 光ファイバケーブルを除く。 )
256	再生ゴム製造業	286	理化学用・工業用陶磁器製造業	322	銅・同合金鋳物製造業( ダイカストを除く。 )
257	他に分類されないゴム製品製造業	287	陶磁器製タイル製造業	323	非鉄金属鋳物製造業( 銅・同合金鋳物及びダイカストを除く。 )
258	なめし革製造業	288	陶磁器絵付業	324	アルミニウム・同合金ダイカスト製造業
259	革製履物用材料・同附属品製造業	289	陶磁器用はい( 坏 ) 土製造業	325	非鉄金属ダイカスト製造業( アルミニウム・同合金ダイカストを除く。 )
260	革製履物製造業	290	その他の陶磁器・同関連製品製造業	326	非鉄金属鍛造品製造業
261	革製手袋製造業	291	耐火れんが製造業	327	ブリキ缶・その他のめっき板等製品製造業
262	かばん製造業	292	不定形耐火物製造業	328	洋食器製造業
263	袋物製造業( ハンドバッグを除く。 )	293	その他の耐火物製造業	329	機械刃物製造業
264	ハンドバッグ製造業	294	炭素質電極製造業	330	利器工匠具・手道具製造業( やすり、のこぎり、食卓用刃物を除く。 )
265	毛皮製造業	295	炭素繊維製造業	331	作業工具製造業( やすりを除く。 )
266	その他のなめし革製品製造業	296	その他の炭素・黒鉛製品製造業	332	やすり製造業
267	板ガラス加工業	297	研磨材製造業	333	手引のこぎり・のこ刃製造業
268	ガラス製加工素材製造業	298	研削と石製造業	334	農業用器具製造業( 農業用機械を除く。 )
269	ガラス容器製造業	299	研磨布紙製造業	335	その他の金物類製造業
270	理化学用・医療用ガラス器具製造業	300	その他の研磨材・同製品製造業	336	ガス機器・石油機器製造業
271	卓上用・ちゅう房用ガラス器具製造業	301	砕石製造業	337	温風・温水暖房装置製造業
272	ガラス繊維・同製品製造業	302	人工骨材製造業	338	建設用金属製品製造業
273	その他のガラス・同製品製造業	303	石工品製造業	339	建築用金属製品製造業( 建築用金物を除く。 )
274	セメント製造業	304	けいそう土・同製品製造業	340	製缶板金業
275	生コンクリート製造業	305	鉱物・土石粉碎等処理業	341	アルミニウム・同合金プレス製品製造業
276	コンクリート製品製造業	306	ほうろう鉄器製造業	342	金属プレス製品製造業( アルミニウム・同合金を除く。 )
277	その他のセメント製品製造業	307	七宝製品製造業	343	粉末や金製品製造業
278	粘土かわら製造業	308	人造宝石製造業	344	溶融めっき業( 表面処理鋼材製造業を除く。 )
279	普通れんが製造業	309	石こう( 膏 ) 製品製造業		
280	陶管製造業	310	石灰製造業		
281	その他の建設用粘土製品製造業	311	鋳型製造業( 中子を含む。 )		
282	衛生陶器製造業	312	他に分類されない窯業・土石製品製造業		
283	食卓用・ちゅう房用陶磁器製造業	313	銑鉄鋳物製造業( 鋳鉄管、可鍛鋳鉄を除く。 )		
		314	可鍛鋳鉄製造業		
		315	鋳鋼製造業		
		316	鍛工品製造業		
		317	鉄鋼シャースリット業		
		318	鋳鉄管製造業		
		319	伸銅品製造業		

345	ボルト・ナット・リベット・小ねじ・木ねじ等製造業	373	その他の計量器・測定器・分析機器・試験機製造業	399	かつら製造業
346	金属製スプリング製造業	374	測量機械器具製造業	400	漆器製造業
347	金属工作機械製造業	375	理化学機械器具製造業	401	麦わら・パナマ類帽子・わら工品製造業
348	金属加工機械製造業（金属工作機械を除く。）	376	眼鏡製造業（枠を含む。）・眼鏡部分品製造業（中間加工業及び眼鏡資材卸売業を含む。）（眼鏡機械製造業を含む。）	402	畳製造業
349	金属工作機械用・金属加工機械用部分品・附属品製造業（機械工具、金型を除く。）	377	べつ甲製品製造業	403	うちわ・扇子・ちょうちん製造業
350	機械工具製造業（粉末や金業を除く。）	378	べつ甲製品卸売業	404	ほうき・ブラシ製造業
351	縫製機械製造業	379	べつ甲製品小売業	405	傘・同部分品製造業
352	食品機械・同装置製造業	380	貴金属・宝石製装身具（ジュエリー）製品製造業	406	マッチ製造業
353	木材加工機械製造業	381	貴金属・宝石製装身具（ジュエリー）附属品・同材料加工業	407	喫煙用具製造業（貴金属・宝石製を除く。）
354	弁・同附属品製造業	382	その他の貴金属製品製造業	408	魔法瓶製造業
355	金型・同部分品・附属品製造業	383	ピアノ製造業	409	煙火製造業
356	包装・荷造機械製造業	384	ギター製造業	410	ガス供給所
357	開閉装置・配電盤・電力制御装置製造業	385	その他の楽器・楽器部品・同材料製造業	411	一般乗合旅客自動車運送業
358	レンジフード製造業	386	娯楽用具・がん具製造業（人形、児童乗物を除く。）	412	一般乗用旅客自動車運送業
359	自動車車体・附随車製造業	387	人形製造業	413	一般貸切旅客自動車運送業
360	自動車部分品・附属品製造業	388	児童乗物製造業	414	一般貨物自動車運送業（特別積合せ貨物運送業を除く。）
361	船舶製造・修理業	389	運動用具製造業	415	特別積合せ貨物運送業
362	舟艇製造・修理業	390	万年筆・シャープペンシル・ペン先製造業	416	特定貨物自動車運送業
363	船舶用機関（船用内燃機関のうち千馬力以上を除く。）又は船舶用品（ポンプ及び係船・荷役機械を除く。）の製造又は修理業	391	ボールペン・マーキングペン製造業	417	沿海旅客海運業
364	フォークリフトトラック・同部分品・附属品製造業	392	鉛筆製造業	418	沿海貨物海運業
365	自転車・同部分品製造業	393	毛筆・絵画用品製造業（鉛筆を除く。）	419	港湾旅客海運業
366	一般長さ計製造業	394	他に分類されない事務用品製造業	420	河川水運業
367	体積計製造業	395	装身具・装飾品製造業（貴金属・宝石製を除く。）	421	湖沼水運業
368	はかり製造業	396	造花・装飾用羽毛製造業	422	航空運送業
369	圧力計・流量計・液面計等製造業	397	ボタン製造業	423	織物卸売業（室内装飾繊維品を除く。）
370	精密測定器製造業	398	針・ピン・ホック・スナップ・同関連品製造業	424	男子服卸売業
371	分析機器製造業			425	婦人・子供服卸売業
372	試験機製造業			426	下着類卸売業
				427	寝具類卸売業
				428	靴卸売業
				429	履物卸売業（靴を除く。）
				430	かばん・袋物卸売業

431	その他の衣服・身の回り品卸売業（和服卸売業、和装用下着卸売業、ふろしき卸売業、足袋卸売業、組ひも卸売業、ネクタイ卸売業、毛皮製品卸売業、和傘卸売業、洋傘卸売業、小間物卸売業、うちわ卸売業、扇子卸売業、ボタン卸売業、ライター卸売業、きせる卸売業、指輪卸売業（貴金属製を除く。）、装身具卸売業（貴金属製を除く。）、かつら卸売業に限る。）	456	金物卸売業	484	米穀類小売業
432	野菜卸売業	457	肥料・飼料卸売業	485	牛乳小売業
433	果実卸売業	458	スポーツ用品・娯楽用品・がん具卸売業	486	自動車（新車）小売業
434	食肉卸売業	459	たばこ卸売業	487	中古自動車小売業
435	生鮮魚介卸売業	460	ジュエリー製品卸売業	488	自動車部分品・附属品小売業
436	その他の農畜産物・水産物卸売業	461	代理商、仲立業	489	二輪自動車小売業（原動機付自転車を含む。）
437	酒類卸売業	462	他に分類されないその他の卸売業（文房具卸売業、印章・印判卸売業、朱肉卸売業、香類卸売業、き章・バッジ卸売業、楽器類卸売業、仮設トイレ卸売業、絵具卸売業、時計バンド卸売業、なめし革卸売業に限る。）	490	家具小売業
438	干しきのこ卸売業（乾しいたけに限る。）	463	呉服・服地小売業	491	建具小売業
439	菓子・パン類卸売業	464	寝具小売業	492	畳小売業
440	その他の食料・飲料卸売業	465	男子服小売業	493	宗教用具小売業
441	木材・竹材卸売業	466	婦人服小売業	494	電気機械器具小売業
442	セメント卸売業	467	子供服小売業	495	電気事務機械器具小売業
443	板ガラス卸売業	468	靴小売業	496	金物小売業
444	その他の建築材料卸売業	469	履物小売業（靴を除く。）	497	荒物小売業
445	その他の化学製品卸売業	470	かばん・袋物小売業	498	陶磁器・ガラス器小売業
446	鉄鋼卸売業	471	洋品雑貨・小間物小売業	499	他に分類されないじゅう器小売業
447	家庭用電気機械器具卸売業	472	他に分類されない織物・衣服・身の回り品小売業（洋傘小売業、和傘小売業、ステッキ小売業に限る。）	500	化粧品小売業（化粧品インターネット販売小売業、化粧品訪問販売小売業を含む。）
448	電気機械器具卸売業（家庭用電気機械器具を除く。）	473	各種食料品小売業	501	ガソリンスタンド
449	家具・建具卸売業	474	酒小売業	502	燃料小売業（ガソリンスタンドを除く。）
450	荒物卸売業	475	食肉小売業（卵、鳥肉を除く。）	503	書籍・雑誌小売業
451	畳卸売業	476	卵・鳥肉小売業	504	新聞小売業
452	室内装飾繊維品卸売業	477	鮮魚小売業	505	紙・文房具小売業
453	陶磁器・ガラス器卸売業	478	野菜小売業	506	スポーツ用品小売業
454	その他のじゅう器卸売業	479	果実小売業	507	がん具・娯楽用品小売業
455	紙・紙製品卸売業	480	菓子小売業（製造小売）	508	楽器小売業
		481	菓子小売業製造小売でないもの）	509	写真機・写真材料小売業
		482	パン小売業（製造小売）	510	時計・眼鏡・光学機械小売業（眼鏡小売業に限る。）
		483	パン小売業（製造小売でないもの）	511	たばこ・喫煙具専門小売業
				512	花・植木小売業
				513	建築材料小売業
				514	ジュエリー製品小売業
				515	ベット・ベット用品小売業
				516	骨とう品小売業

517	中古品小売業（骨とう品を除く。）	524	その他の不動産賃貸業	537	その他の一般飲食店
518	他に分類されないその他の小売業（印章小売業、印判小売業、造花小売業、碑石・墓石小売業、石工業、石けん小売業（化粧、洗顔、薬用を除く。）、帆布小売業に限る。）	525	貸家業	538	酒場、ピヤホール
519	建物売買業	526	貸間業	539	旅館、ホテル
520	土地売買業	527	駐車場業	540	建築設計業
521	不動産代理業・仲介業	528	不動産管理業	541	測量業
522	貸事務所業	529	一般食堂	542	その他の土木建築サービス業（地質調査業に限る。）
523	土地賃貸業	530	日本料理店	543	普通洗濯業（クリーニング業に限る。）
		531	西洋料理店	544	リネンサプライ業
		532	中華料理店	545	自動車分解整備業
		533	その他の食堂、レストラン		
		534	そば・うどん店		
		535	すし店		
		536	喫茶店		

お問い合わせ：業務部 TEL 077 (511) 1321・1322・1324

## 年末年始つなぎ資金の取り扱いについて

当協会では、本年度も年末年始つなぎ資金(県制度)保証の取り扱いを開始しました。申込受付期間は平成 20 年 11 月 4 日から平成 21 年 1 月 15 日となりますので、どうぞご利用ください。

### 【滋賀県制度融資保証「経営支援資金(小規模企業者つなぎ枠)」】

対 象 者	小規模企業者(常時使用する従業員の数が 20 名以下、サービス・商業は 5 名以下)であって、原則として直近 2 期平均の経常利益が 700 万円以下であること
保証限度額	200 万円
対象資金	運転資金(賞与資金、仕入資金、決済資金等)
保証期間	3 年以内(据置 6 か月以内)
保証料率	0.45% ~ 1.20%
担保・保証人	担保：無担保 保証人：原則、法人代表者以外不要
備 考	・責任共有制度対象



## 不動産競売情報

下記物件について、現在競売事件が進行中です。買受希望者等の情報をお寄せください。また、不動産競売情報は、当協会ホームページにも掲載しています。

### 長浜市

事件番号	平成 20 年 (ケ) 第 26 号		
裁判所	大津地方裁判所長浜支部		
所在地	長浜市平塚町字天神前		
種類	宅地	1 筆	363.63 m <sup>2</sup>
入札期間	平成 20 年 11 月 20 日 ~ 平成 20 年 11 月 27 日		
特別売却期間	平成 20 年 12 月 18 日 ~ 平成 21 年 1 月 8 日		
売却基準価額	2,250 千円	買受可能価額	1,800 千円

### 長浜市

事件番号	平成 19 年 (ケ) 第 47 号		
裁判所	大津地方裁判所長浜支部		
所在地	長浜市安養寺町字阿洲		
種類	雑種地	2 筆	1,187 m <sup>2</sup>
入札期間	平成 20 年 11 月 20 日 ~ 平成 20 年 11 月 27 日		
特別売却期間	平成 20 年 12 月 18 日 ~ 平成 21 年 1 月 8 日		
売却基準価額	2,620 千円	買受可能価額	2,096 千円

### 木之本町

事件番号	平成 19 年 (ケ) 第 34 号		
裁判所	大津地方裁判所長浜支部		
所在地	伊香郡木之本町大字廣瀬字八ツ柳		
種類	宅地	1 筆	113.39 m <sup>2</sup>
入札期間	平成 20 年 11 月 20 日 ~ 平成 20 年 11 月 27 日		
特別売却期間	平成 20 年 12 月 18 日 ~ 平成 21 年 1 月 8 日		
売却基準価額	510 千円	買受可能価額	408 千円

(注) 売却基準価額および買受可能価額については、裁判所が競売のために設定した金額を掲載しています。

本月報掲載後、事件の取下げ等により買受できない場合もありますので下記までご確認ください。

お問い合わせ先    管理課    TEL 077 ( 511 ) 1330

## 定例相談窓口のご案内

当協会では、中小企業者の皆さまのご利用の便を考え、以下の会場に定例相談窓口を設けています。当協会担当者が保証に関するご相談にお応えしますので、ぜひご利用下さい。なお、開催日は都合により変更になる場合がありますので、事前にご確認のうえお越しく下さい。

	彦根地区	長浜地区	甲賀地区	高島地区
場所	彦根 商工会議所	長浜 商工会議所	水口町 商工会	高島市 商工会
時間	10:00～12:00		13:00～15:00	
開催日 (原則)	毎月第2水曜日 (祭日の場合は 翌営業日)	毎月8日・18日 (土、日、祭日の 場合は翌営業日)	毎月第2火曜日 (祭日の場合は 翌営業日)	毎月第2木曜日 (祭日の場合は 前営業日)

お問い合わせ：業務部 TEL 077 (511) 1321・1322・1324

### \*ホームページをご利用ください\*

中小企業や関係機関の皆さまをはじめ、多くの方々に滋賀県信用保証協会を知っていただくため、また、当協会をよりご利用いただきやすくするため、ホームページを公開しています。皆さまからのアクセスをお待ちしております！

<http://www.cgc-shiga.or.jp>

滋賀県信用保証協会

検索

編集・発行：総合企画部企画課 TEL 077(511)1310