

中小・小規模企業を全力をあげて応援します！

資金繰り支援に万全を期します！

緊急保証の対象業種を618業種に拡大しました。

- ・緊急保証制度は、信用保証協会の100%保証です。責任共有制度の適用はありません。
- ・対象業種の方は、一般保証8千万円に加えて、別枠で8千万円（担保がある方は、一般保証2億円に加えて、別枠で2億円）までの保証を利用できます。

対象業種については、ホームページ(<http://www.chusho.meti.go.jp>)でご確認ください。

セーフティネット貸付は業種を問わず利用可能です。

- ・全業種の方が、4億8千万円（中小企業の方）、4.8千万円（小規模企業の方）まで利用できます。
- ・特に業況の厳しい方に対する金利の引き下げも行う予定です。
- ・特別貸付は、(株)日本政策金融公庫や沖縄振興開発金融公庫に加え、(株)商工組合中央金庫でも行う予定です。

詳しくは、こくきんビジネスサポートプラザ大阪（06-6315-4649）、大阪相談センター（06-6314-7627）、商工組合中央金庫大阪支店（06-6532-0309）にお問い合わせください。

本件お問い合わせ先

経済産業省

近畿経済産業局 産業部中小企業課

TEL：06-6966-6024

11月の保証概況

(単位：百万円・%)

区 分	当 月 中				年 度 累 計			
	件数	金額	対前年同月比		件数	金額	対前年同月比	
			件数	金額			件数	金額
保 証 申 込	1,833	41,838	145.4	348.5	9,791	124,720	93.4	127.2
保 証 承 諾	1,053	18,860	97.3	193.5	8,341	90,530	84.9	104.4
保 証 債 務 残 高					40,480	277,121	94.3	94.2
代位弁済(元利)	118	774	138.8	136.1	784	5,990	132.9	153.2

保証申込

11月の保証申込は、件数で対前年同月比145.4%の1,833件、金額では同348.5%の418億38百万円となり、件数、金額ともに前年実績を大幅に上回った。

年度累計は、件数で対前年同月比93.4%の9,791件、金額では同127.2%の1,247億20百万円となり、件数は前年実績を下回ったものの、金額は前年実績を上回った。

保証承諾

11月の保証承諾は、件数で対前年同月比97.3%の1,053件、金額では同193.5%の188億60百万円となり、件数は前年実績を下回ったものの、金額は前年実績を大幅に上回った。

年度累計は、件数で対前年同月比84.9%の8,341件、金額では同104.4%の905億30百万円となり、件数は前年実績を下回ったものの、金額は前年実績を上回った。

保証債務残高

11月末の保証債務残高は、件数で対前年同月比94.3%の40,480件、金額では同94.2%の2,771億21百万円となり、件数、金額ともに前年実績を下回った。

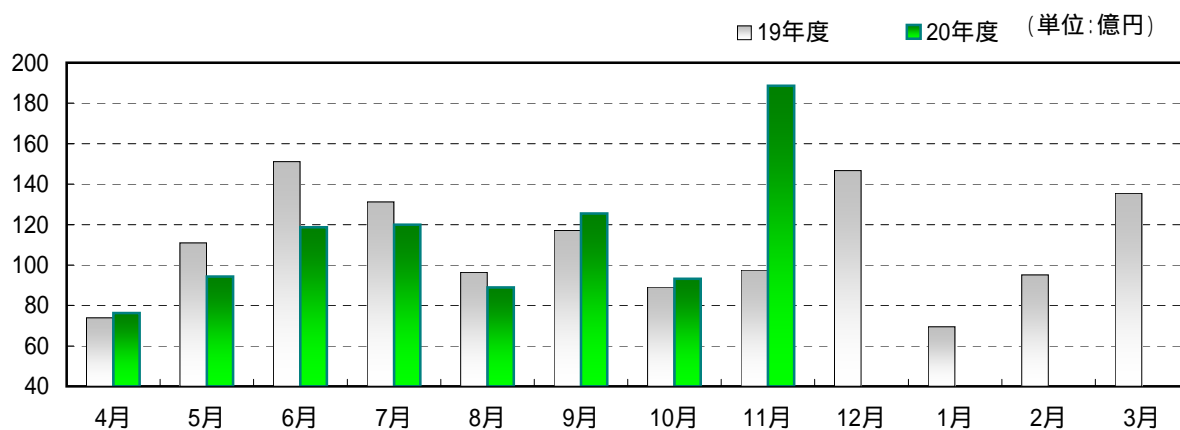
代位弁済

11月の代位弁済は、件数で対前年同月比138.8%の118件、金額では同136.1%の7億74百万円となり、件数、金額ともに前年実績を上回った。

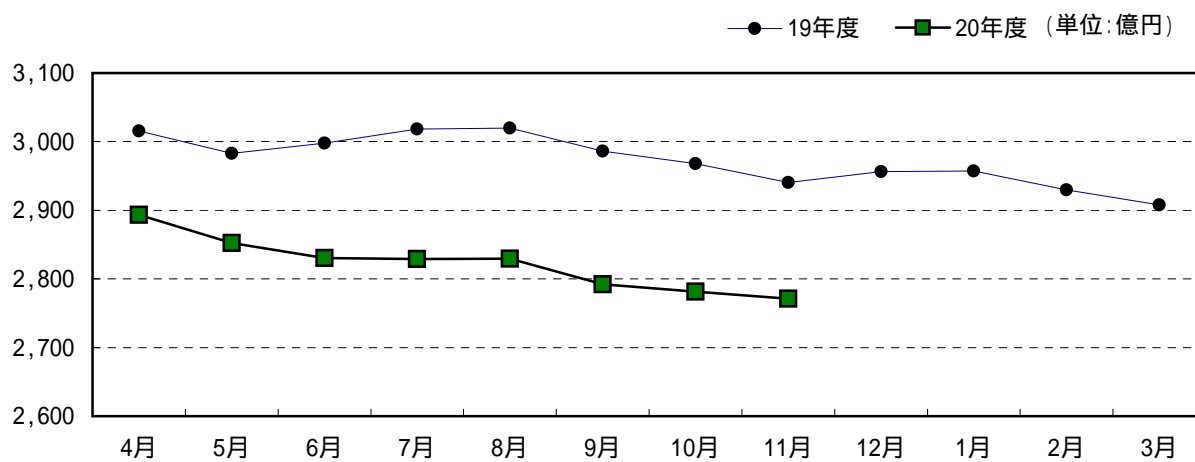
年度累計は、件数で対前年同月比132.9%の784件、金額では同153.2%の59億90百万円となり、件数、金額ともに前年実績を上回った。

各表の金額は欄外に記載した単位未満を四捨五入していますので、合計欄と一致しないことがあります。

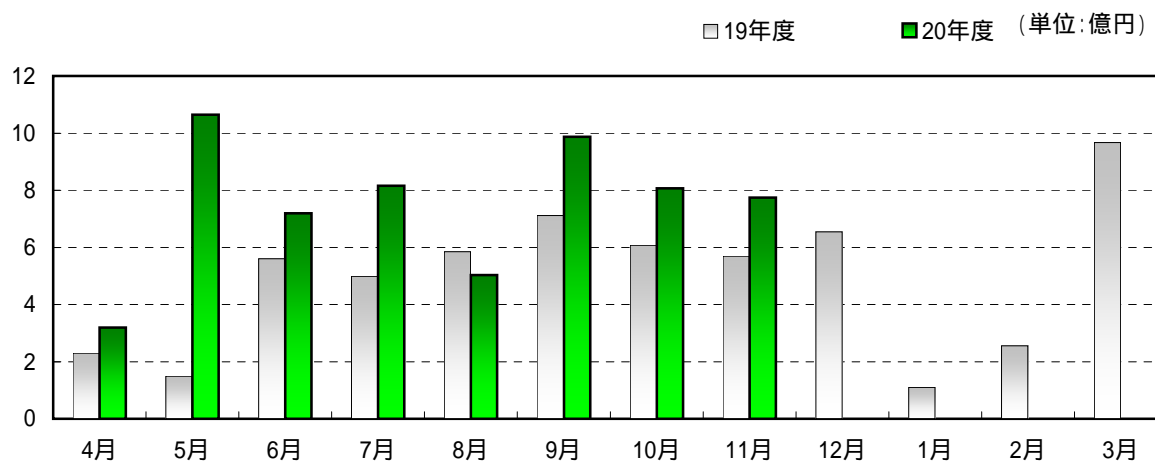
保証承諾の推移



保証債務残高の推移



代位弁済の推移



金融機関別保証状況（平成20年11月）

（単位：百万円・％）

金融機関名	保証承諾					保証債務残高（A）				代位弁済（B）			代弁率 B/A
	当月中		年度累計			件数	金額	対前年 同月比	構成比	年度累計			
	件数	金額	件数	金額	対前年 同月比					件数	金額	対前年 同月比	
地方銀行	524	8,869	4,554	48,136	96.2	22,010	157,185	93.9	56.7	366	2,883	151.1	1.83
滋賀	505	8,532	4,423	46,475	95.6	21,418	152,302	93.8	54.9	347	2,517	131.9	1.65
大垣共立	7	141	38	501	127.4	214	1,557	74.4	0.6	9	295		18.92
福井	2	35	6	63	370.0	8	67	220.2	0.0	0	0		
京都	10	161	87	1,098	104.6	364	3,249	110.6	1.2	10	72		2.22
近畿大阪	0	0	0	0		6	10	53.1	0.0	0	0		
第二地方銀行	234	5,712	1,447	21,070	116.7	8,585	60,965	91.0	22.0	237	1,988	176.7	3.26
びわこ	234	5,712	1,447	21,070	117.1	8,579	60,909	91.0	22.0	237	1,988	176.7	3.26
関西アーバン	0	0	0	0		6	55	101.0	0.0	0	0		
信用金庫	256	3,782	2,018	18,531	120.1	8,287	49,211	100.8	17.8	142	883	109.5	1.79
京都	75	1,741	414	5,432	125.2	1,803	13,469	100.9	4.9	37	189	51.0	1.40
湖東	45	304	440	2,804	103.6	1,646	7,884	106.9	2.8	23	118	67.3	1.49
滋賀中央	82	955	773	6,636	124.7	3,010	17,413	98.1	6.3	72	523	237.2	3.01
長浜	46	692	334	3,078	133.9	1,548	8,832	101.8	3.2	5	31	153.7	0.35
京都中央	8	90	57	581	75.6	280	1,613	95.7	0.6	5	22	108.6	1.38
信用組合	36	327	303	2,345	84.5	1,470	7,460	95.2	2.7	37	231	327.9	3.10
滋賀県	36	327	302	2,340	84.5	1,467	7,452	95.1	2.7	37	231	327.9	3.11
滋賀県民	0	0	0	0		1	1	48.3	0.0	0	0		
近畿産業	0	0	1	5	166.7	2	7	249.2	0.0	0	0		
都市銀行	3	170	12	292	104.8	46	1,081	77.9	0.4	0	0		
みずほ	1	70	2	72	1,440.0	7	255	98.3	0.1	0	0		
りそな	1	80	2	85	116.9	12	221	97.0	0.1	0	0		
三菱東京UFJ	0	0	6	105	61.4	19	457	88.2	0.2	0	0		
三井住友	1	20	2	30	100.0	8	148	38.7	0.0	0	0		
政府系金融機関	0	0	7	155	156.1	82	1,219	76.5	0.4	2	5		0.37
商工組合中央金庫	0	0	7	155	156.1	69	1,168	76.6	0.4	2	5		0.39
日本政策金融公庫 (旧国民生活金融公庫)	0	0	0	0		11	24	64.3	0.0	0	0		
日本政策金融公庫 (旧中小企業金融公庫)	0	0	0	0		2	27	82.2	0.0	0	0		
農協系金融機関	0	0	0	0		0	0			0	0		
その他の金融機関	0	0	0	0		0	0			0	0		
合計	1,053	18,860	8,341	90,530	104.4	40,480	277,121	94.2	100.0	784	5,990	153.2	2.16

制度別保証状況（平成20年11月）

（単位：百万円・％）

制 度 名	保証承諾					保証債務残高（A）				代位弁済（B）			代弁率 B/A	
	当月中		年度累計			件数	金額	対前年 同月比	構成比	年度累計				
	件数	金額	件数	金額	対前年 同月比					件数	金額	対前年 同月比		
一 般 保 証	286	3,630	3,529	36,821	93.3	12,740	95,303	97.3	34.4	306	2,398	168.6	2.52	
（うち提携保証）	153	1,644	1,752	17,211	104.3	5,849	40,518	104.6	14.6	109	663	139.3	1.64	
小口零細企業保証	58	236	785	2,937	481.5	1,142	3,977	1,043.8	1.4	12	38		0.95	
ゴ ー ・ ア ッ プ	（平成18年度実施）					485	4,802	63.4	1.7	4	47		0.99	
ゴ ー ア ッ プ ・ ワ イ ド	（平成19年度実施）					388	4,266	61.3	1.5	12	140		3.29	
ゴ ー ・ ア ッ プ S	0	0	361	5,158	203.9	961	12,438	2,892.6	4.5	1	20		0.16	
エ コ ・ サ ポ ー ト 保 証	6	54	98	622	180.0	335	1,299	140.2	0.5	2	10	129.4	0.79	
B C P 推 進 保 証	0	0	1	55		1	53		0.0	0	0			
カ ー ド ロ ー ン 根 保 証	76	356	816	3,121	67.4	3,142	11,676	87.2	4.2	15	45	73.0	0.38	
当 座 貸 越 根 保 証	9	117	69	1,213	85.9	241	3,919	90.8	1.4	7	155	225.1	3.96	
や く し ん 保 証	0	0	0	0		110	2,560	80.3	0.9	0	0			
商 手 割 引 根 保 証	0	0	2	7	87.5	3	32	66.7	0.0	0	0			
保 険 連 動 制 度 保 証	458	12,228	902	19,483	589.8	2,710	32,258	100.8	11.7	117	1,221	179.1	3.78	
特 別 小 口 保 証	0	0	0	0		15	9	38.9	0.0	0	0			
海 外 投 資 関 係 保 証	0	0	0	0		6	118	209.4	0.1	0	0			
経 営 安 定 関 連 保 証	454	12,144	842	17,628	1,029.1	2,183	20,663	102.3	7.5	107	1,011	161.6	4.89	
（うち全国緊急保証）	436	11,940	436	11,940		92	2,062		0.7	0	0			
（うち金環借換除く借換保証）	3	56	117	2,652	236.6	822	9,622	91.1	3.5	46	588	146.3	6.11	
（うち金融環境変化対応借換）	5	43	19	176	98.4	636	2,889	71.4	1.0	28	156	163.4	5.41	
経 営 革 新 関 連 保 証	0	0	0	0		16	259	80.4	0.1	0	0			
創 業 等 関 連 保 証	0	0	12	51	79.8	38	142	143.2	0.1	2	14		9.89	
創 業 関 連 保 証	0	0	2	20	1,000.0	6	26	998.3	0.0	0	0			
特 定 社 債 保 証	0	0	14	1,176	102.3	96	8,241	97.7	3.0	1	135		1.64	
流 動 資 産 担 保 融 資 保 証	4	84	32	608	163.0	23	657	349.6	0.2	0	0			
異 分 野 連 携 新 事 業 分 野 開 拓 関 連 保 証	0	0	0	0		6	93	83.4	0.0	0	0			
金 融 安 定 化 特 別 保 証 5 制 度	（平成13年3月31日廃止）					321	2,048	79.6	0.7	7	60	107.3	2.93	
滋 賀 県 制 度 保 証	160	2,240	1,800	21,181	115.1	14,121	93,716	86.9	33.8	176	1,422	128.2	1.52	
経 営 支 援 資 金	一 般 枠	13	49	237	1,343	31.9	3,323	11,746	73.2	4.3	28	113	139.3	0.96
	小 規 模 企 業 者 枠	12	69	216	927	54.7	992	3,599	105.2	1.3	14	48	103.0	1.33
	小 規 模 企 業 者 つ な ぎ 枠	3	5	3	5	48.6	57	28	41.9	0.0	5	6	105.5	22.24
ネ ッ ト フ ェ イ 借 換 資 金	新 規 枠	31	645	294	3,959	121.5	3,151	24,170	87.4	8.7	20	104	77.4	0.43
	借 換 枠	60	1,164	631	11,388	237.3	3,032	31,842	113.2	11.5	60	726	201.3	2.28
政 策 推 進 資 金	経 営 革 新 枠	2	33	12	515	96.9	78	1,441	135.2	0.5	1	12	197.9	0.82
	特 定 産 業 枠	1	17	2	46	107.0	29	266	85.8	0.1	0	0		
	再 生 支 援 枠	0	0	8	419	250.9	38	1,153	149.4	0.4	0	0		
	B C P 枠	（平成20年3月31日廃止）					1	7		0.0	0	0		
	中 心 市 街 地 枠	（平成20年3月31日廃止）					2	8	80.5	0.0	0	0		

制 度 名	保証承諾					保証債務残高 (A)				代位弁済 (B)			代弁率 B/A
	当月中		年度累計			件数	金額	対前年 同月比	構成比	年度累計			
	件数	金額	件数	金額	対前年 同月比					件数	金額	対前年 同月比	
短期事業資金 通常 枠	29	170	298	1,881	73.4	221	1,399	67.9	0.5	1	6	32.0	0.46
売掛債権保証 枠	(平成20年3月31日廃止)					8	451	41.5	0.2	0	0		
手形割引 枠	0	0	0	0		0	0			0	0		
開業資金 創 業 枠	7	40	86	461	99.7	655	1,961	105.9	0.7	12	29	149.3	1.50
成長 枠	0	0	5	41	112.3	13	79	223.1	0.0	1	5		6.63
特区経済振興 創 造 枠	0	0	1	5		3	35	116.2	0.0	0	0		
自 律 枠	0	0	1	18	120.0	6	70	106.7	0.0	0	0		
原油・原材料高騰 緊急対策資金(新規枠)	0	0	2	25		2	25		0.0	0	0		
原油・原材料高騰 緊急対策資金(借換枠)	2	49	3	69		2	56		0.0	0	0		
C L O (平成16年度実施)						546	6,548	58.3	2.4	9	104	95.3	1.59
第 2 回 C L O (平成17年度実施)						348	4,773	78.9	1.7	9	153	118.2	3.21
若手ベンチャー支援資金 (平成19年3月31日廃止)						10	37	59.0	0.0	0	0		
滋賀の新しい産業づくり 促進 資金	0	0	0	0		79	785	83.2	0.3	3	27	27.0	3.50
公害関連2制度	0	0	0	0		6	33	61.3	0.0	1	6		17.94
中小企業金融 円滑化促進資金 (平成15年3月31日廃止)						69	469	69.6	0.2	1	39	4,270.6	8.25
特別経済対策資金 (平成15年3月31日廃止)						1,447	2,653	42.5	1.0	11	43	45.9	1.62
そ の 他	0	0	1	80		3	82	584.2	0.0	0	0		
市町小口簡易資金	27	113	300	1,257	16.1	4,679	13,009	67.4	4.7	140	524	114.0	4.03
その他市町制度保証	0	0	0	0		0	0			0	0		
合 計	1,053	18,860	8,341	90,530	104.4	40,480	277,121	94.2	100.0	784	5,990	153.2	2.16

小口零細企業保証制度は、小口簡易資金、セーフティネット保証、エコ・サポート保証等、他の保証制度と重複して利用される場合がありますので、本表の件数金額数値の単純な合計は、合計欄の数値と合致しません。

業種別保証状況 (平成20年11月)

(単位: 百万円・%)

業 種 名	保証承諾					保証債務残高 (A)				代位弁済 (B)			代弁率 B/A
	当月中		年度累計			件数	金額	対前年 同月比	構成比	年度累計			
	件数	金額	件数	金額	対前年 同月比					件数	金額	対前年 同月比	
製 造 業	156	3,270	1,339	16,673	99.3	8,066	63,134	91.5	22.8	167	1,560	149.6	2.47
農 林 漁 業	3	11	9	50	50.7	43	243	87.6	0.1	0	0		
鉱 業	1	12	12	274	163.0	58	1,020	99.0	0.4	1	15		1.50
建 設 業	387	6,511	3,080	32,142	105.2	11,927	78,301	94.0	28.3	312	2,375	135.5	3.03
卸 売 業	67	1,250	523	6,228	93.9	2,498	19,731	93.6	7.1	50	537	1,024.0	2.72
小 売 業	200	3,736	1,485	14,836	109.9	7,709	44,648	94.6	16.1	127	716	99.4	1.60
飲 食 店	52	582	370	2,897	111.5	2,314	10,934	93.5	3.9	47	250	233.2	2.29
運 送 倉 庫 業	48	1,263	246	4,030	118.0	1,204	12,976	104.4	4.7	19	115	152.7	0.88
サ ー ビ ス 業	105	1,149	1,056	9,091	103.7	5,625	34,052	97.4	12.2	52	319	238.3	0.94
不 動 産	31	1,037	206	4,212	103.8	942	11,806	92.4	4.3	8	95	376.2	0.80
そ の 他 の 産 業	3	40	15	96	102.1	94	275	98.7	0.1	1	7		2.41
合 計	1,053	18,860	8,341	90,530	104.4	40,480	277,121	94.2	100.0	784	5,990	153.2	2.16

市町別保証状況（平成20年11月）

（単位：百万円・％）

市町名	保証承諾					保証債務残高（A）				代位弁済（B）			代弁率 B/A
	当月中		年度累計			件数	金額	対前年 同月比	構成比	年度累計			
	件数	金額	件数	金額	対前年 同月比					件数	金額	対前年 同月比	
大津市	200	3,938	1,540	17,769	101.3	7,752	54,354	94.3	19.6	201	1,240	130.8	2.28
彦根市	82	1,230	765	7,678	121.4	3,608	23,644	96.3	8.5	75	598	171.9	2.53
長浜市	84	1,730	605	6,514	128.5	2,934	18,413	93.3	6.6	40	612	999.1	3.32
近江八幡市	85	1,548	614	6,494	107.7	2,432	17,406	93.1	6.3	49	362	142.2	2.08
草津市	72	1,834	526	6,872	106.8	2,772	20,784	93.1	7.5	74	547	138.4	2.63
守山市	38	404	340	3,106	81.4	1,723	12,090	91.0	4.4	34	362	217.8	3.00
栗東市	55	1,151	345	4,655	90.9	1,708	14,008	100.6	5.1	26	161	65.0	1.15
甲賀市	65	1,175	630	7,079	98.1	3,212	22,949	94.9	8.3	40	237	118.6	1.03
野洲市	28	525	271	2,588	94.0	1,272	8,671	96.9	3.1	24	178	86.0	2.05
湖南市	52	1,037	346	4,924	102.1	1,732	14,067	92.9	5.1	36	265	319.5	1.89
高島市	44	558	413	3,802	94.2	1,973	12,798	91.9	4.6	35	266	92.8	2.08
東近江市	84	1,212	771	7,631	106.1	3,984	25,356	94.9	9.1	69	454	118.7	1.79
米原市	32	455	214	2,158	100.9	1,100	7,001	94.9	2.5	4	8	14.3	0.12
安土町	9	124	77	835	105.8	344	1,959	97.3	0.7	3	15		0.79
日野町	25	360	170	1,557	142.4	605	3,444	100.9	1.2	5	17	47.4	0.51
竜王町	12	168	85	921	126.1	415	2,392	91.4	0.9	13	152	125.6	6.34
愛荘町	24	365	167	1,926	94.2	807	5,360	91.1	1.9	25	217	294.9	4.05
豊郷町	7	159	69	572	122.6	273	2,000	95.8	0.7	7	90	684.5	4.49
甲良町	8	66	65	416	79.1	314	1,756	83.2	0.6	10	104		5.90
多賀町	3	29	48	344	68.1	276	1,524	91.5	0.5	1	2		0.15
虎姫町	11	233	31	400	140.5	153	989	88.6	0.4	9	59	363.0	5.93
湖北町	5	213	51	591	159.9	219	1,455	103.9	0.5	0	0		
高月町	11	139	68	554	133.4	263	1,682	87.6	0.6	3	43		2.58
木之本町	8	161	60	643	107.4	336	1,686	87.6	0.6	0	0		
余呉町	4	19	31	201	135.4	137	545	94.5	0.2	1	0		0.04
西浅井町	5	29	39	300	137.2	136	788	90.7	0.3	0	0		
合計	1,053	18,860	8,341	90,530	104.4	40,480	277,121	94.2	100.0	784	5,990	153.2	2.16

市町別小口簡易資金保証状況（平成20年11月）

（単位：百万円・％）

市町名	保証承諾					保証債務残高（A）				代位弁済（B）			代弁率 B/A
	当月中		年度累計			件数	金額	対前年 同月比	構成比	年度累計			
	件数	金額	件数	金額	対前年 同月比					件数	金額	対前年 同月比	
大津市	2	11	48	210	15.0	930	2,337	67.3	18.0	46	159	158.4	6.82
彦根市	4	18	21	80	9.6	274	956	65.8	7.3	12	60	189.2	6.24
長浜市	0	0	4	17	9.5	177	405	63.3	3.1	3	14	62.6	3.40
近江八幡市	0	0	18	78	11.8	281	863	64.9	6.6	4	20	55.6	2.32
草津市	1	7	14	57	10.7	355	1,045	62.0	8.0	21	85	185.0	8.12
守山市	2	13	19	86	18.9	218	714	69.6	5.5	5	15	124.8	2.08
栗東市	0	0	13	70	19.2	252	750	68.3	5.8	3	12	26.2	1.63
甲賀市	5	17	42	157	22.2	538	1,456	67.7	11.2	9	25	100.1	1.71
野洲市	2	4	13	57	13.9	218	667	72.9	5.1	3	10	38.8	1.46
湖南市	2	6	18	68	19.7	179	452	64.2	3.5	3	14	161.5	3.09
高島市	1	6	6	30	7.3	284	712	62.3	5.5	9	40	170.5	5.61
東近江市	3	11	30	120	18.2	441	1,203	73.9	9.2	7	22	45.0	1.80
米原市	1	5	8	39	23.1	85	251	72.2	1.9	0	0		
安土町	0	0	1	3	4.0	28	79	49.0	0.6	2	11		13.43
日野町	2	8	28	117	73.2	150	391	76.8	3.0	3	8	83.0	2.05
竜王町	0	0	4	18	24.1	80	196	70.3	1.5	1	4	35.8	1.80
愛荘町	1	1	7	27	15.8	57	175	68.5	1.3	5	16	402.6	8.98
豊郷町	0	0	1	4		1	4		0.0	0	0		
甲良町	0	0	3	7	9.9	28	96	68.8	0.7	1	2		2.48
多賀町	0	0	0	0		29	113	77.7	0.9	1	2		2.09
虎姫町	0	0	0	0		8	12	56.5	0.1	1	1		8.07
湖北町	0	0	0	0		30	64	72.3	0.5	0	0		
高月町	1	8	1	8	41.9	13	24	55.9	0.2	1	6		22.62
木之本町	0	0	1	6	100.0	15	26	61.3	0.2	0	0		
余呉町	0	0	0	0		6	14	65.8	0.1	0	0		
西浅井町	0	0	0	0		2	6	56.5	0.0	0	0		
合計	27	113	300	1,257	16.1	4,679	13,009	67.4	100.0	140	524	114.0	4.03

保証制度の創設について

中小企業の皆さまの様々なニーズにお応えするため、新たな保証制度を創設いたしましたのでお知らせいたします。 については「中小企業における経営の承継の円滑化に関する法律（平成20年法律第33号）」の施行に伴うものです。

【創設制度】

・ 予約保証

中小企業者、特に小口零細企業の、一時的かつ緊急的な資金需要に迅速にこたえることを可能とすることを目的とした制度です。

対 象 者	次のいずれにも該当する中小企業者 ・ 同一事業の業歴が3年以上あること ・ 申込金融機関との与信取引が1年以上あること ・ 中小企業信用保険法施行規則第18条に定める中小企業者（個人たる中小企業者を除く。）に係る保険関係の成立後3年間における保険事故の発生率が20.7249%未満であること ・ 中小企業信用保険法施行規則第18条に定める個人たる中小企業者に係る保険関係の成立後1年間における保険事故の発生率が4.6883%以下であること ・ 貸借対照表および損益計算書を作成していること ・ 金融機関からの借入れ（当該保険関係に係るものに限る。）に係る連帯債務者でないこと
貸付限度額	1申込人につき合計2,000万円まで ・ 小口零細企業保証を利用する場合は合計500万円まで
対 象 資 金	事業資金
予 約 期 間	信用保証書の有効期間は、約定書の定めにかかわらず365日
保 証 期 間	5年以内 ・ 小口零細企業保証制度利用の場合は運転資金7年以内、設備資金15年以内
保 証 料 率	借入金額に対し0.60%～1.90% ・ 小口零細企業保証を利用する場合は保証委託額に対し0.70%～2.20% ・ 予約時の信用力に対応した保証料率よりも1区分高い料率を適用
担 保 ・ 保 証 人	担保：必要に応じて 保証人：原則、法人代表者以外不要
備 考	・ 責任共有制度対象(小口零細企業保証除く) ・ 旧債決済資金は対象としない

経営承継関連保証

中小企業者の経営承継に伴い要する費用等への融資に対する保証を行う制度です。

対象者	経営者の死亡又は退任等に起因する経営の承継に伴い、議決権株式や事業用資産の取得等多額の費用を要する事由が生じたことにより事業活動の継続に支障が生じている中小企業者であって、中小企業における経営の承継の円滑化に関する法律（平成20年法律第33号）第12条第1項の規定による経済産業大臣の認定を受けた者
保証限度額	2億8千万円
対象資金	<ul style="list-style-type: none"> ・議決権株式の取得資金 ・事業用資産等の取得資金 ・事業用資産等に係る相続税又は贈与税の納税資金 ・他の共同相続人に対して負担する債務の返済資金又は事業用資産等の返還義務を免れるための価格弁償資金 ・その他の運転資金
保証期間	運転資金10年以内、設備資金15年以内
保証料率	0.45%～1.90%
担保・保証人	担保：必要に応じて 保証人：原則、法人代表者以外不要
備考	・責任共有制度対象

環境経営支援(エコ・サポート)保証

保証限度額	保証期間	信用保証料率	
		責任共有保証料率 (責任共有制度対象)	信用保証料率 (責任共有制度対象除外)
3,000万円	10年以内 (運転は5年以内)	0.15%～1.60%	(全国小口保証利用の場合) 0.15%～1.85%
		〔セーフネット保証7.8号 利用の場合は0.80%〕	〔セーフネット保証1～6号 利用の場合は0.90%〕

対象資金

- ・水質汚濁防止の設備、水浄化の設備
- ・騒音または振動防止の設備
- ・悪臭処理の設備
- ・産業廃棄物処理の設備
- ・大気汚染防止の設備
- ・温暖化ガス削減の設備
- 低公害車、一定の排出ガス基準または燃費基準を達成している営業車両
- ・使用エネルギー削減の設備
- ・土壌汚染防止・改良の設備・費用
- ・リサイクルの設備
- ・ISO認証取得資金
- ・その他、地球環境保全に資すると認められる設備

国土交通省の排出ガス規制値
(平成17年度基準値)を50%以上低減
している営業車両(車)
省エネ法の燃費基準値(ガソリン車:平
成22年度、ディーゼル車:平成17年
度)を+5%以上達成している営業車両



地球環境の保全に取り組む
滋賀県内の中小企業の皆さまを
バックアップします！

不動産競売情報

下記物件について、現在競売事件が進行中です。買受希望者等の情報をお寄せください。また、不動産競売情報は、当協会ホームページにも掲載しています。

彦根市

事件番号	平成 20 年 (ケ) 第 39 号 平成 20 年 (ケ) 第 94 号		
裁判所	大津地方裁判所彦根支部		
所在	彦根市中央町字白壁町		
種類	宅地	3 筆	346.57 m ²
	建物(居宅・店舗)	1 棟	延 519.14 m ²
入札期間	平成 21 年 1 月 13 日～平成 21 年 1 月 19 日		
特別売却期間	平成 21 年 2 月 2 日～平成 21 年 2 月 16 日		
売却基準価額	11,940 千円	買受可能価額	9,552 千円

彦根市

事件番号	平成 20 年 (ケ) 第 113 号		
裁判所	大津地方裁判所彦根支部		
所在	彦根市東沼波町字栄		
種類	宅地	1 筆	337.19 m ²
	建物(居宅)	1 棟	92.89 m ² (現況：延約 292 m ²)
	未登記附属建物(便所)	1 棟	約 3 m ²
入札期間	平成 21 年 1 月 13 日～平成 21 年 1 月 19 日		
特別売却期間	平成 21 年 2 月 2 日～平成 21 年 2 月 16 日		
売却基準価額	10,400 千円	買受可能価額	8,320 千円

彦根市

事件番号	平成 20 年 (ケ) 第 20 号		
裁判所	大津地方裁判所彦根支部		
所在	彦根市広野町字沢ノ口		
種類	宅地	3 筆	317.29 m ²
	建物	1 棟	延 181.07 m ²
	宅地	1 筆	185.27 m ²
入札期間	平成 21 年 1 月 13 日～平成 21 年 1 月 19 日		
特別売却期間	平成 21 年 2 月 2 日～平成 21 年 2 月 16 日		
売却基準価額	3,960 千円 1,330 千円	買受可能価額	3,168 千円 1,064 千円

彦根市

事件番号	平成 19 年 (ケ) 第 110 号 平成 19 年 (ケ) 第 128 号		
裁判所	大津地方裁判所彦根支部		
所在	彦根市東沼波町字作半 同所 字道ノ前		
種類	宅地	3 筆	1,063.5 m ²
	建物(居宅)	1 棟	延 201.77 m ² (現況：延約 202.77 m ²)
	建物(専有部分 居宅)		77.26 m ²
	建物(専有部分 車庫・事務所)		93.71 m ² (現況：約 96.46 m ²)
	雑種地	2 筆	1,530 m ²
	宅地	1 筆	965.00 m ²
	建物(倉庫)	1 棟	99.22 m ²
	建物(事務所・作業場・倉庫)	1 棟	延 848.21 m ² (現況：延約 824.11 m ²)
	附属建物(物置)	1 棟	61.25 m ² (現況：約 67.65 m ²)
入札期間	平成 21 年 1 月 13 日～平成 21 年 1 月 19 日		
特別売却期間	平成 21 年 2 月 2 日～平成 21 年 2 月 16 日		
売却基準価額	46,500 千円	買受可能価額	37,200 千円

彦根市

事件番号	平成 20 年 (ケ) 第 26 号		
裁判所	大津地方裁判所彦根支部		
所在	彦根市川瀬馬場町字野中		
種類	宅地	2 筆	409.11 m ²
	建物(事務所・倉庫)	1 棟	延 158.68 m ² (現況：事務所・倉庫・居宅 延 215.61 m ²)
入札期間	平成 21 年 1 月 13 日～平成 21 年 1 月 19 日		
特別売却期間	平成 21 年 2 月 2 日～平成 21 年 2 月 16 日		
売却基準価額	17,180 千円	買受可能価額	13,744 千円

彦根市

事件番号	平成 20 年 (ケ) 第 115 号		
裁判所	大津地方裁判所彦根支部		
所在	彦根市宇尾町字中嶋		
種類	宅地	1 筆	421.36 m ²
	建物(居宅)	1 棟	延 229.44 m ²
入札期間	平成 21 年 1 月 13 日 ~ 平成 21 年 1 月 19 日		
特別売却期間	平成 21 年 2 月 2 日 ~ 平成 21 年 2 月 16 日		
売却基準価額	2,430 千円	買受可能価額	1,944 千円

近江八幡市

事件番号	平成 20 年 (ケ) 第 104 号		
裁判所	大津地方裁判所彦根支部		
所在	近江八幡市堀上町字堀上		
種類	宅地	1 筆	335.98 m ²
	建物(居宅)	1 棟	延 163.44 m ²
	附属建物(倉庫)	1 棟	15.00 m ²
	(居宅)	1 棟	9.72 m ²
	(便所)	1 棟	1.20 m ²
入札期間	平成 21 年 1 月 13 日 ~ 平成 21 年 1 月 19 日		
特別売却期間	平成 21 年 2 月 2 日 ~ 平成 21 年 2 月 16 日		
売却基準価額	9,520 千円	買受可能価額	7,616 千円

湖南市

事件番号	平成 20 年 (ケ) 第 165 号			
裁判所	大津地方裁判所民事部			
所在	湖南市石部北五丁目			
	同所 石部中央四丁目			
	同所 石部西一丁目			
種類	雑種地	1 筆	1,346 m ²	
	宅地	1 筆	198.00 m ²	
	建物(倉庫・作業場)	1 棟	延 157.69 m ²	
		(現況	延約 159.19 m ²)	
	宅地	1 筆	419.83 m ²	
	建物(居宅)	1 棟	延 210.08 m ²	
	未登記附属建物(倉庫)	1 棟	約 12 m ²	
入札期間	平成 21 年 1 月 13 日 ~ 平成 21 年 1 月 20 日			
特別売却期間	平成 21 年 2 月 3 日 ~ 平成 21 年 2 月 13 日			
売却基準価額	11,200 千円	買受可能価額	8,960 千円	
	6,160 千円		4,928 千円	
	12,480 千円		9,984 千円	

草津市

事 件 番 号	平成 20 年 (ケ) 第 127 号		
裁 判 所	大津地方裁判所民事部		
所 在	草津市北山田町字五城 同 所 字石塔 同 所 字内野 同 所 字伊勢所		
種 類	雑種地	2 筆	452 m ²
	雑種地	2 筆	623 m ²
	畑	1 筆	202 m ²
	(現況：地目 雑種地)		
	宅地	2 筆	91.84 m ²
	(現況 約 60 m ²)		
入 札 期 間	平成 21 年 1 月 13 日～平成 21 年 1 月 20 日		
特別売却期間	平成 21 年 2 月 3 日～平成 21 年 2 月 13 日		
売却基準価額	15,810 千円 15,690 千円 2,710 千円 990 千円	買受可能価額	12,648 千円 12,552 千円 2,168 千円 792 千円

甲賀市

事 件 番 号	平成 20 年 (ケ) 第 134 号		
裁 判 所	大津地方裁判所民事部		
所 在	甲賀市信楽町中野字北垣外		
種 類	原野	1 筆	333 m ²
	(現況：地目 水路敷)		
	原野	3 筆	1,909 m ²
	(現況：地目 宅地)		
	建物(事務所・工場)	1 棟	延 1,342.32 m ²
入 札 期 間	平成 21 年 1 月 13 日～平成 21 年 1 月 20 日		
特別売却期間	平成 21 年 2 月 3 日～平成 21 年 2 月 13 日		
売却基準価額	12,060 千円	買受可能価額	9,648 千円

(注) 売却基準価額および買受可能価額については、裁判所が競売のために設定した金額を掲載しています。

本月報掲載後、事件の取下げ等により買受できない場合もありますので下記までご確認ください。

 お問い合わせ先 管理課 TEL 077(511) 1330

ホームページをご利用ください

<http://www.cgc-shiga.or.jp>

滋賀県信用保証協会

検索

編集・発行：総合企画部企画課 TEL 077(511)1310