

ご利用  
ください!

# 原材料価格高騰対応等緊急保証

(略称：全国緊急)

取扱期間：平成 20 年 10 月 31 日～平成 22 年 3 月 31 日

原材料価格高騰や仕入価格上昇の影響を強く受けている業種の中小企業の  
の資金繰りを支援するための緊急保証制度です！

対象者	中小企業信用保険法第 2 条第 4 項第 5 号の認定を受けた 特定中小企業者
保証限度額	2 億 8 千万円(組合等 4 億 8 千万円) (一般保証の別枠・セーフティネット保証枠内)
対象資金	経営安定に必要な事業資金
保証期間	10 年以内(据置 1 年以内)
保証料率	0.8%
担保・保証人	担保：必要に応じて 保証人：原則、法人代表者以外不要
備考	・責任共有制度対象外 ・中小企業会計割引あり

# 環境経営支援(エコ・サポート)保証

保証限度額	保証期間	信用保証料率	
		責任共有保証料率 (責任共有制度対象)	信用保証料率 (責任共有制度対象除外)
3,000 万円	10 年以内 (運転は 5 年以内)	0.15%～1.60%	(全国小口保証利用の場合) 0.15%～1.85%
		〔セーフティネット保証 7.8 号 利用の場合は 0.80%〕	〔セーフティネット保証 1～6 号 利用の場合は 0.90%〕

## 対象資金

- ・水質汚濁防止の設備、水浄化の設備
- ・騒音または振動防止の設備
- ・悪臭処理の設備
- ・産業廃棄物処理の設備
- ・大気汚染防止の設備
- ・温暖化ガス削減の設備
- 低公害車、一定の排出ガス基準または燃費基準を達成している営業車両
- ・使用エネルギー削減の設備
- ・土壌汚染防止・改良の設備・費用
- ・リサイクルの設備
- ・ISO 認証取得資金
- ・その他、地球環境保全に資すると認められる設備

国土交通省の排出ガス規制値  
(平成 17 年度基準値)を 50%以上低減  
している営業車両( 車)  
省エネ法の燃費基準値(ガソリン車：平  
成 22 年度、ディーゼル車：平成 17 年  
度)を+5%以上達成している営業車両



地球環境の保全に取り組み  
滋賀県内の中小企業の皆さまを  
バックアップします！

お問い合わせ先 業務部 TEL 077 (511) 1321・1322・1324

## 12月の保証概況

(単位：百万円・%)

区 分	当 月 中				年 度 累 計			
	件数	金額	対前年同月比		件数	金額	対前年同月比	
			件数	金額			件数	金額
保 証 申 込	2,758	59,089	179.1	375.3	12,549	183,809	104.4	161.5
保 証 承 諾	2,946	60,556	193.1	413.1	11,287	151,086	99.4	149.1
保 証 債 務 残 高					38,681	287,812	89.8	97.4
代位弁済(元利)	116	1,223	141.5	187.0	900	7,212	133.9	158.0

### 保証申込

12月の保証申込は、件数で対前年同月比179.1%の2,758件、金額では同375.3%の590億89百万円となり、件数、金額ともに前年実績を大幅に上回った。

年度累計は、件数で対前年同月比104.4%の12,549件、金額では同161.5%の1,838億9百万円となり、件数、金額ともに前年実績を上回った。

### 保証承諾

12月の保証承諾は、件数で対前年同月比193.1%の2,946件、金額では同413.1%の605億56百万円となり、件数、金額ともに前年実績を大幅に上回った。

年度累計は、件数で対前年同月比99.4%の11,287件、金額では同149.1%の1,510億86百万円となり、件数は前年実績を下回ったものの、金額は前年実績を上回った。

### 保証債務残高

12月末の保証債務残高は、件数で対前年同月比89.8%の38,681件、金額では同97.4%の2,878億12百万円となり、件数、金額ともに前年実績を下回った。

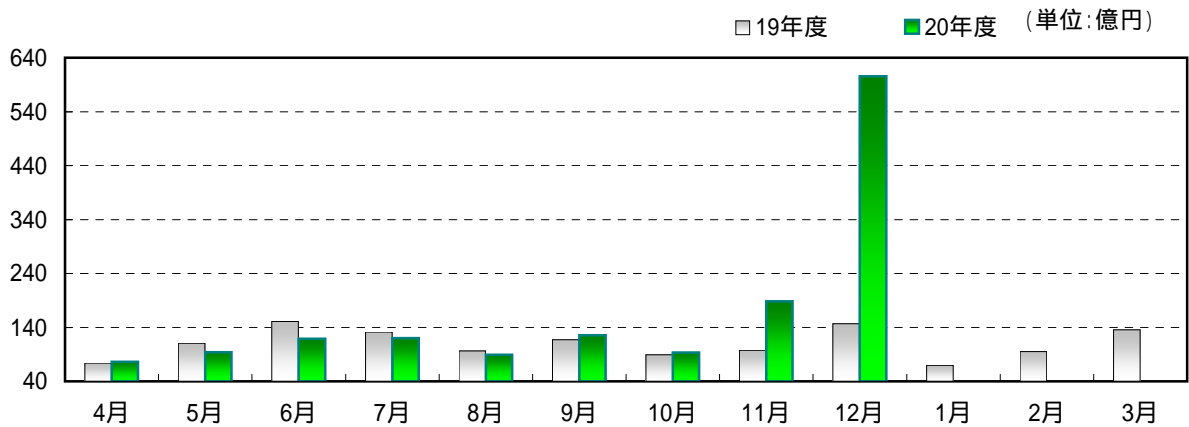
### 代位弁済

12月の代位弁済は、件数で対前年同月比141.5%の116件、金額では同187.0%の12億23百万円となり、件数、金額ともに前年実績を大幅に上回った。

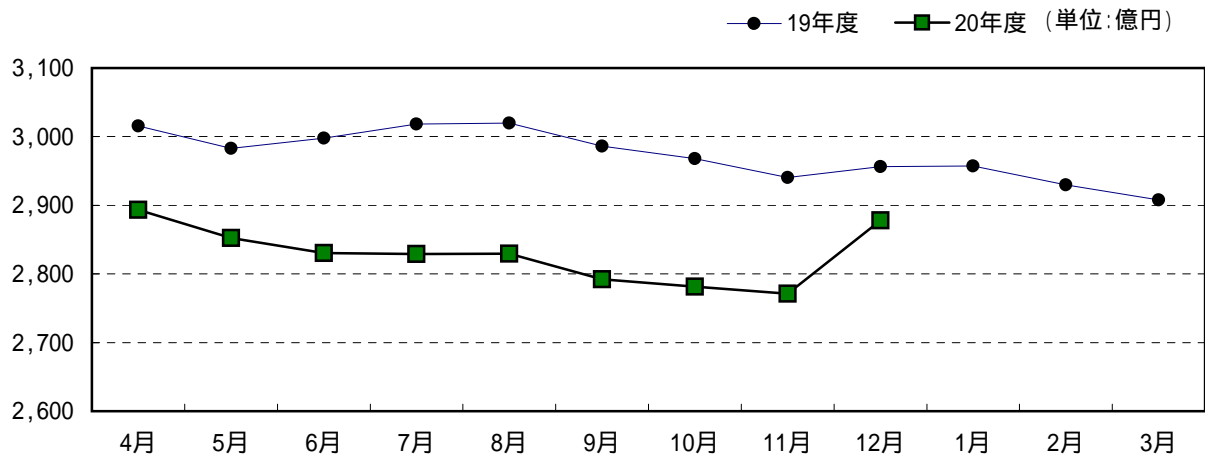
年度累計は、件数で対前年同月比133.9%の900件、金額では同158.0%の72億12百万円となり、件数、金額ともに前年実績を大幅に上回った。

各表の金額は欄外に記載した単位未満を四捨五入していますので、合計欄と一致しないことがあります。

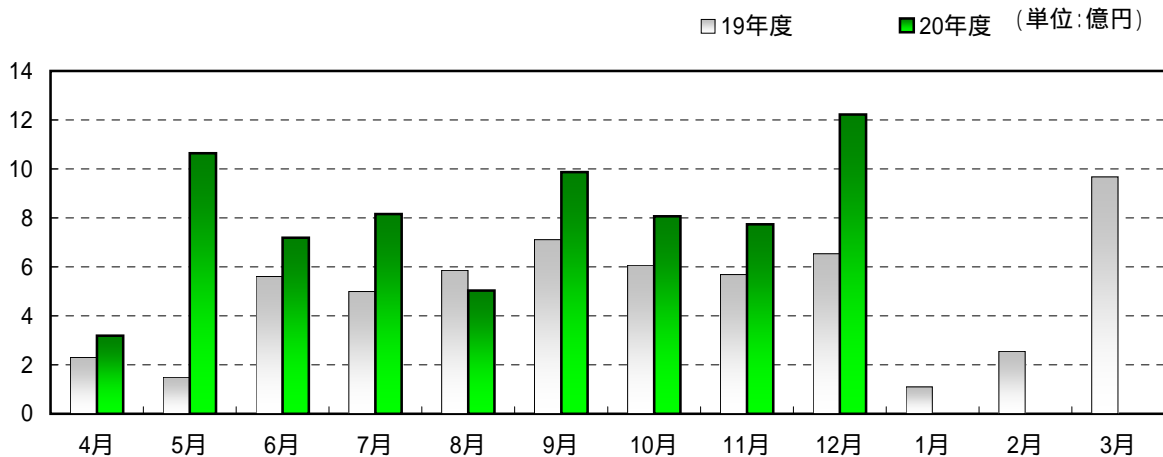
## 保証承諾の推移



## 保証債務残高の推移



## 代位弁済の推移



## 金融機関別保証状況（平成20年12月）

（単位：百万円・％）

金融機関名	保証承諾					保証債務残高（A）				代位弁済（B）			代弁率 B/A
	当月中		年度累計			件数	金額	対前年 同月比	構成比	年度累計			
	件数	金額	件数	金額	対前年 同月比					件数	金額	対前年 同月比	
地方銀行	1,552	32,015	6,106	80,151	135.5	21,195	162,140	96.5	56.4	443	3,772	168.9	2.33
滋賀	1,473	30,509	5,896	76,984	133.6	20,582	156,494	96.0	54.4	422	3,374	151.1	2.16
大垣共立	17	262	55	763	179.9	214	1,650	80.3	0.6	9	295		17.85
福井	2	44	8	107	628.8	9	95	241.9	0.0	0	0		
京都	60	1,200	147	2,298	208.7	386	3,893	135.0	1.4	12	103		2.64
近畿大阪	0	0	0	0		4	7	37.4	0.0	0	0		
第二地方銀行	534	13,378	1,981	34,449	168.6	8,077	63,454	94.6	22.0	259	2,225	161.4	3.51
びわこ	533	13,348	1,980	34,419	169.0	8,070	63,369	94.5	22.0	259	2,225	161.4	3.51
関西アーバン	1	30	1	30	45.0	7	85	155.9	0.0	0	0		
信用金庫	729	12,693	2,747	31,224	171.6	7,854	52,270	105.5	18.2	158	975	115.5	1.87
京都	166	3,867	580	9,299	180.8	1,654	14,934	108.7	5.2	41	209	52.9	1.40
湖東	125	1,446	565	4,250	135.2	1,614	8,048	105.9	2.8	23	118	67.3	1.46
滋賀中央	254	4,360	1,027	10,995	171.0	2,873	18,051	101.8	6.3	81	588	255.3	3.26
長浜	156	2,660	490	5,738	214.6	1,443	9,527	108.2	3.3	8	38	161.4	0.40
京都中央	28	360	85	942	116.9	270	1,709	103.3	0.6	5	22	108.6	1.30
信用組合	110	1,678	413	4,022	127.0	1,425	7,583	95.6	2.6	37	231	214.4	3.05
滋賀県	109	1,648	411	3,987	126.0	1,422	7,575	95.5	2.6	37	231	214.4	3.06
滋賀県民	0	0	0	0		1	1	45.9	0.0	0	0		
近畿産業	1	30	2	35	1,166.7	2	7	248.9	0.0	0	0		
都市銀行	13	618	25	910	326.3	48	1,159	84.2	0.4	1	4		0.38
みずほ	2	90	4	162	3,240.0	7	321	123.6	0.1	1	4		1.38
りそな	1	8	3	93	127.2	13	300	132.1	0.1	0	0		
三菱東京UFJ	3	250	9	355	207.6	17	319	62.7	0.1	0	0		
三井住友	7	270	9	300	1,000.0	11	219	57.5	0.1	0	0		
政府系金融機関	8	175	15	330	332.4	82	1,206	75.8	0.4	2	5		0.38
商工組合中央金庫	8	175	15	330	332.4	69	1,157	75.9	0.4	2	5		0.39
日本政策金融公庫 (旧国民生活金融公庫)	0	0	0	0		11	23	63.5	0.0	0	0		
日本政策金融公庫 (旧中小企業金融公庫)	0	0	0	0		2	27	82.0	0.0	0	0		
農協系金融機関	0	0	0	0		0	0			0	0		
その他の金融機関	0	0	0	0		0	0			0	0		
合計	2,946	60,556	11,287	151,086	149.1	38,681	287,812	97.4	100.0	900	7,212	158.0	2.51

## 制度別保証状況（平成20年12月）

（単位：百万円・％）

制 度 名	保証承諾					保証債務残高（A）				代位弁済（B）			代弁率 B/A	
	当月中		年度累計			件数	金額	対前年 同月比	構成比	年度累計				
	件数	金額	件数	金額	対前年 同月比					件数	金額	対前年 同月比		
一 般 保 証	370	4,600	3,899	41,421	92.2	11,632	87,190	89.0	30.3	350	3,008	179.2	3.45	
（うち提携保証）	157	1,750	1,909	18,961	100.0	5,280	36,092	92.1	12.5	129	824	140.7	2.28	
小口零細企業保証	117	433	902	3,370	300.9	1,150	3,979	472.0	1.4	12	38		0.95	
ゴ ー ・ ア ッ プ	（平成18年度実施）					415	3,944	55.3	1.4	6	61	101.9	1.55	
ゴ ー ア ッ プ ・ ワ イ ド	（平成19年度実施）					320	3,404	51.1	1.2	12	140		4.13	
ゴ ー ・ ア ッ プ S	0	0	361	5,158	75.2	842	10,940	249.0	3.8	2	25		0.23	
エコ・サポート保証	8	55	106	678	179.5	327	1,285	133.0	0.4	3	16	196.9	1.21	
B C P 推 進 保 証	0	0	1	55		1	52		0.0	0	0			
カ ー ド ロ ー ン 根 保 証	131	504	947	3,625	69.0	3,096	11,540	86.8	4.0	16	50	81.1	0.43	
当 座 貸 越 根 保 証	11	210	80	1,423	91.7	237	3,900	90.9	1.4	8	160	232.2	4.11	
や く し ん 保 証	0	0	0	0		105	2,443	77.6	0.8	0	0			
商 手 割 引 根 保 証	0	0	2	7	87.5	3	32	97.0	0.0	0	0			
保 険 連 動 制 度 保 証	2,053	51,410	2,955	70,893	1,706.9	3,771	63,104	199.0	21.9	127	1,385	178.0	2.20	
特 別 小 口 保 証	1	1	1	1	46.4	16	10	42.0	0.0	0	0			
海 外 投 資 関 係 保 証	0	0	0	0		6	116	110.2	0.0	0	0			
経 営 安 定 関 連 保 証	2,043	51,190	2,885	68,818	2,931.9	3,267	51,942	262.1	18.1	116	1,170	163.2	2.25	
（うち全国緊急保証）	2,019	50,849	2,455	62,790		1,444	35,747		12.4	0	0			
（うち金環借換除く借換保証）	10	209	127	2,861	224.0	718	8,432	80.9	2.9	50	694	155.2	8.23	
（うち金融環境変化対応借換）	11	97	30	274	117.3	572	2,589	65.8	0.9	30	184	162.1	7.09	
経 営 革 新 関 連 保 証	0	0	0	0		14	241	76.1	0.1	0	0			
創 業 等 関 連 保 証	0	0	12	51	79.8	34	120	118.1	0.0	2	14		11.62	
創 業 関 連 保 証	0	0	2	20	285.7	6	26	273.4	0.0	0	0			
特 定 社 債 保 証	1	24	15	1,200	100.8	94	7,866	93.9	2.7	1	135		1.72	
流 動 資 産 担 保 融 資 保 証	8	195	40	803	162.9	26	732	226.4	0.3	0	0			
異 分 野 連 携 新 事 業 分 野 開 拓 関 連 保 証	0	0	0	0		6	92	83.2	0.0	0	0			
金 融 特 別 保 証 5 制 度	（平成13年3月31日廃止）					302	1,958	77.6	0.7	8	66	106.7	3.35	
滋 賀 県 制 度 保 証	258	3,353	2,058	24,534	116.0	13,085	86,790	81.2	30.2	216	1,797	137.7	2.07	
経 営 支 援 資 金	一 般 枠	17	97	254	1,439	31.0	3,057	10,376	64.7	3.6	31	121	146.7	1.17
	小 規 模 企 業 者 枠	8	46	224	973	50.7	918	3,270	93.2	1.1	18	64	135.7	1.96
	小 規 模 企 業 者 つ な ぎ 枠	0	0	3	5	23.7	44	27	36.8	0.0	6	6	107.2	23.01
セ ー ト フ ラ ー 資 金	新 規 枠	100	1,355	394	5,314	140.2	2,989	23,115	85.1	8.0	27	164	97.5	0.71
	借 換 枠	76	1,473	707	12,862	222.2	2,730	28,486	101.8	9.9	69	874	215.2	3.07
政 策 推 進 資 金	経 営 革 新 枠	3	65	15	580	103.2	75	1,393	122.7	0.5	1	12	88.3	0.85
	特 定 産 業 枠	0	0	2	46	107.0	25	229	85.4	0.1	0	0		
	再 生 支 援 枠	0	0	8	419	250.9	38	1,144	144.9	0.4	0	0		
	B C P 枠	（平成20年3月31日廃止）					1	7		0.0	0	0		
	中 心 市 街 地 枠	（平成20年3月31日廃止）					2	7	80.1	0.0	0	0		

制 度 名	保証承諾					保証債務残高 (A)				代位弁済 (B)			代弁率 B/A
	当月中		年度累計			件数	金額	対前年 同月比	構成比	年度累計			
	件数	金額	件数	金額	対前年 同月比					件数	金額	対前年 同月比	
短期事業資金	37	206	335	2,087	70.0	200	1,269	59.9	0.5	1	6	32.0	0.50
通常 枠													
売掛債権保証 枠						6	396	42.0	0.1	0	0		
手形割引 枠	0	0	0	0		0	0			0	0		
開業資金	15	88	101	549	97.9	648	1,940	102.7	0.7	12	29	108.1	1.51
創業 枠													
成長 枠	0	0	5	41	98.8	13	78	221.5	0.0	1	5		6.74
特区経済振興資金	0	0	1	5		3	35	116.0	0.0	0	0		
創 造 枠													
自 律 枠	0	0	1	18	120.0	6	69	106.3	0.0	0	0		
原油・原材料高騰 緊急対策資金(新規枠)	2	23	4	48		4	48		0.0	0	0		
原油・原材料高騰 緊急対策資金(借換枠)	0	0	3	69		3	68		0.0	0	0		
CL O						540	6,448	57.8	2.3	15	200	133.7	3.10
(平成16年度実施)													
第2回 CL O						347	4,765	79.8	1.7	10	161	91.9	3.38
(平成17年度実施)													
若手ベンチャー支援資金						10	36	63.8	0.0	0	0		
(平成19年3月31日廃止)													
滋賀の新しい産業づくり 促進 資金	0	0	0	0		74	717	72.4	0.3	5	48	46.6	6.64
公害関連2制度	0	0	0	0		5	25	47.9	0.0	1	6		23.25
中小企業金融 円滑化促進資金						59	435	66.0	0.2	1	39	4,270.6	8.91
(平成15年3月31日廃止)													
特別経済対策資金						1,285	2,327	39.4	0.8	18	62	61.1	2.65
(平成15年3月31日廃止)													
その他	0	0	1	80		3	82	609.4	0.0	0	0		
市町小口簡易資金	56	206	356	1,463	18.0	4,286	11,403	60.3	4.0	156	564	111.5	4.94
その他市町制度保証	0	0	0	0		0	0			0	0		
合 計	2,946	60,556	11,287	151,086	149.1	38,681	287,812	97.4	100.0	900	7,212	158.0	2.51

小口零細企業保証制度は、小口簡易資金、セーフティネット保証、エコ・サポート保証等、他の保証制度と重複して利用される場合がありますので、本表の件数金額数値の単純な合計は、合計欄の数値と合致しません。

## 業種別保証状況 (平成20年12月)

(単位: 百万円・%)

業 種 名	保証承諾					保証債務残高 (A)				代位弁済 (B)			代弁率 B/A
	当月中		年度累計			件数	金額	対前年 同月比	構成比	年度累計			
	件数	金額	件数	金額	対前年 同月比					件数	金額	対前年 同月比	
製 造 業	631	14,517	1,970	31,191	160.7	7,652	65,527	94.6	22.8	196	1,871	177.0	2.85
農 林 漁 業	3	32	12	82	77.3	42	238	85.6	0.1	0	0		
鉱 業	4	170	16	444	186.5	55	1,031	100.2	0.4	1	15		1.48
建 設 業	903	17,712	3,983	49,855	137.6	11,291	80,790	96.2	28.1	362	2,993	148.5	3.70
卸 売 業	227	6,540	750	12,768	167.7	2,361	20,778	98.2	7.2	57	648	664.7	3.12
小 売 業	538	9,414	2,023	24,250	153.7	7,314	46,866	99.0	16.3	144	795	82.5	1.70
飲 食 店	134	1,816	504	4,713	156.7	2,235	11,243	96.5	3.9	47	250	183.7	2.23
運 送 倉 庫 業	98	2,849	344	6,879	174.8	1,170	14,005	109.8	4.9	22	125	119.1	0.89
サ ー ビ ス 業	316	5,163	1,372	14,255	137.9	5,530	34,584	97.6	11.9	56	332	228.2	0.96
不 動 産	86	2,310	292	6,522	141.6	935	12,445	100.2	4.3	14	176	406.4	1.42
そ の 他 の 産 業	6	32	21	128	132.4	96	304	109.1	0.1	1	7		2.18
合 計	2,946	60,556	11,287	151,086	149.1	38,681	287,812	97.4	100.0	900	7,212	158.0	2.51

## 市町別保証状況（平成20年12月）

（単位：百万円・％）

市町名	保証承諾					保証債務残高（A）				代位弁済（B）			代弁率 B/A
	当月中		年度累計			件数	金額	対前年 同月比	構成比	年度累計			
	件数	金額	件数	金額	対前年 同月比					件数	金額	対前年 同月比	
大津市	577	12,194	2,117	29,962	147.3	7,388	56,093	96.9	19.5	237	1,849	180.8	3.30
彦根市	275	5,970	1,040	13,648	173.7	3,395	24,268	98.7	8.4	99	828	218.3	3.41
長浜市	226	4,441	831	10,955	191.7	2,793	19,476	98.2	6.8	44	627	929.9	3.22
近江八幡市	163	2,806	777	9,300	132.1	2,335	18,167	97.4	6.3	73	580	179.0	3.19
草津市	209	4,964	735	11,835	157.7	2,647	21,926	98.1	7.6	76	551	101.0	2.51
守山市	116	2,404	456	5,510	125.7	1,662	12,521	93.2	4.4	34	362	208.7	2.89
栗東市	133	3,227	478	7,882	132.5	1,614	14,832	104.3	5.2	27	164	65.3	1.10
甲賀市	207	3,978	837	11,057	129.3	3,105	23,289	97.0	8.1	42	271	74.5	1.16
野洲市	98	2,078	369	4,665	141.4	1,208	9,058	98.7	3.1	29	187	82.6	2.06
湖南市	112	2,763	458	7,687	138.7	1,650	14,802	96.5	5.1	36	265	181.2	1.79
高島市	145	2,784	558	6,586	141.2	1,930	13,358	95.4	4.6	36	269	87.1	2.01
東近江市	292	6,085	1,063	13,716	157.7	3,847	26,151	96.4	9.1	70	455	106.9	1.74
米原市	74	1,157	288	3,315	143.4	1,051	7,342	99.5	2.6	4	8	14.3	0.11
安土町	26	437	103	1,272	137.6	312	1,971	97.5	0.7	11	68		3.44
日野町	34	463	204	2,021	161.5	584	3,569	104.3	1.2	5	17	47.4	0.49
竜王町	29	713	114	1,634	193.3	387	2,544	95.7	0.9	13	152	125.6	5.96
愛荘町	72	1,552	239	3,478	153.5	769	5,654	96.3	2.0	25	217	294.9	3.84
豊郷町	20	317	89	888	171.3	254	1,949	93.7	0.7	7	90	684.5	4.61
甲良町	24	450	89	866	151.9	307	1,818	88.0	0.6	10	104		5.70
多賀町	21	525	69	869	133.1	255	1,638	98.1	0.6	1	2		0.14
虎姫町	13	258	44	658	194.4	144	1,036	90.8	0.4	9	59	363.0	5.67
湖北町	12	104	63	695	174.9	218	1,499	107.7	0.5	0	0		
高月町	24	354	92	909	146.0	255	1,770	93.8	0.6	5	47		2.67
木之本町	25	329	85	972	148.5	309	1,722	87.6	0.6	6	41	298.1	2.39
余呉町	11	127	42	328	144.8	127	556	95.0	0.2	1	0		0.04
西浅井町	8	77	47	377	168.5	135	803	93.0	0.3	0	0		
合計	2,946	60,556	11,287	151,086	149.1	38,681	287,812	97.4	100.0	900	7,212	158.0	2.51

## 市町別小口簡易資金保証状況（平成20年12月）

（単位：百万円・％）

市町名	保証承諾					保証債務残高（A）				代位弁済（B）			代弁率 B/A
	当月中		年度累計			件数	金額	対前年 同月比	構成比	年度累計			
	件数	金額	件数	金額	対前年 同月比					件数	金額	対前年 同月比	
大津市	27	84	75	294	19.8	855	2,053	60.0	18.0	48	165	152.5	8.02
彦根市	3	8	24	88	10.4	242	806	56.5	7.1	13	61	138.7	7.52
長浜市	0	0	4	17	9.3	152	338	53.6	3.0	4	14	64.4	4.20
近江八幡市	0	0	18	78	11.5	255	735	57.0	6.5	8	36	101.2	4.95
草津市	4	27	18	84	15.1	311	879	53.5	7.7	22	87	169.2	9.93
守山市	2	7	21	93	20.3	203	644	64.5	5.6	5	15	90.0	2.30
栗東市	3	25	16	95	24.4	223	626	57.8	5.5	4	15	31.4	2.46
甲賀市	8	22	50	179	24.6	512	1,341	63.5	11.8	9	25	100.1	1.86
野洲市	1	9	14	66	15.4	203	604	68.9	5.3	5	14	47.4	2.38
湖南市	0	0	18	68	19.1	161	389	56.3	3.4	3	14	111.7	3.59
高島市	2	4	8	34	8.1	266	639	56.9	5.6	9	40	170.5	6.25
東近江市	5	18	35	138	20.1	410	1,064	66.5	9.3	8	23	43.4	2.12
米原市	0	0	8	39	21.6	81	233	67.2	2.0	0	0		
安土町	0	0	1	3	4.0	24	69	43.7	0.6	3	13		19.53
日野町	0	0	28	117	65.8	145	359	72.9	3.1	3	8	83.0	2.23
竜王町	0	0	4	18	23.0	73	171	62.2	1.5	1	4	35.8	2.06
愛荘町	1	3	8	29	17.1	49	138	55.2	1.2	5	16	402.6	11.37
豊郷町	0	0	1	4		1	4		0.0	0	0		
甲良町	0	0	3	7	9.9	27	88	64.7	0.8	1	2		2.70
多賀町	0	0	0	0		24	87	61.5	0.8	1	2		2.70
虎姫町	0	0	0	0		8	12	47.9	0.1	1	1		8.45
湖北町	0	0	0	0		29	56	62.3	0.5	0	0		
高月町	0	0	1	8	41.9	12	29	66.7	0.3	2	7		24.49
木之本町	0	0	1	6	100.0	12	20	48.7	0.2	1	1	31.0	5.12
余呉町	0	0	0	0		6	13	66.0	0.1	0	0		
西浅井町	0	0	0	0		2	6	56.3	0.0	0	0		
合計	56	206	356	1,463	18.0	4,286	11,403	60.3	100.0	156	564	111.5	4.94



## 不動産競売情報

下記物件について、現在競売事件が進行中です。買受希望者等の情報をお寄せください。また、不動産競売情報は、当協会ホームページにも掲載しています。

### 大津市

事 件 番 号	平成 19 年 (ケ) 第 13 号 平成 19 年 (ケ) 第 15 号		
裁 判 所	大津地方裁判所民事部		
所 在	大津市雄琴四丁目字川原田		
種 類	雑種地	3 筆	1,781 m <sup>2</sup>
	(現況：宅地)		
	宅地	3 筆	913.83 m <sup>2</sup>
入 札 期 間	平成 21 年 2 月 17 日～平成 21 年 2 月 24 日		
特別売却期間	平成 21 年 3 月 10 日～平成 21 年 3 月 24 日		
売却基準価額	39,240 千円	買受可能価額	31,392 千円

### 大津市

事 件 番 号	平成 19 年 (ケ) 第 283 号		
裁 判 所	大津地方裁判所民事部		
所 在	大津市稲津一丁目字北町		
種 類	宅地	2 筆	713.41 m <sup>2</sup>
	建物(居宅)	1 棟	延 137.45 m <sup>2</sup>
			(現況：延約 156.45 m <sup>2</sup> )
	宅地	1 筆	103.10 m <sup>2</sup>
	建物(店舗)	1 棟	47.69 m <sup>2</sup>
入 札 期 間	平成 21 年 2 月 17 日～平成 21 年 2 月 24 日		
特別売却期間	平成 21 年 3 月 10 日～平成 21 年 3 月 24 日		
売却基準価額	9,590 千円	買受可能価額	7,672 千円

### 大津市

事 件 番 号	平成 19 年 (ケ) 第 240 号		
裁 判 所	大津地方裁判所民事部		
所 在	大津市大平一丁目字大平山		
種 類	宅地	5 筆	707.89 m <sup>2</sup>
	建物(店舗・事務所・共同住宅)	1 棟	延 1,369.34 m <sup>2</sup>
入 札 期 間	平成 21 年 2 月 17 日～平成 21 年 2 月 24 日		
特別売却期間	平成 21 年 3 月 10 日～平成 21 年 3 月 24 日		
売却基準価額	25,700 千円	買受可能価額	20,560 千円

甲賀市			
事件番号	平成 20 年 (ケ) 第 95 号		
裁判所	大津地方裁判所民事部		
所在	甲賀市信楽町長野字川東		
種類	宅地	2 筆	819.00 m <sup>2</sup>
	建物(作業所)	1 棟	延 507.60 m <sup>2</sup>
	建物(店舗・居宅)	1 棟	延 186.15 m <sup>2</sup>
	(現況：延 188.05 m <sup>2</sup> )		
入札期間	平成 21 年 2 月 17 日～平成 21 年 2 月 24 日		
特別売却期間	平成 21 年 3 月 10 日～平成 21 年 3 月 24 日		
売却基準価額	8,350 千円	買受可能価額	6,680 千円

湖南市			
事件番号	平成 20 年 (ケ) 第 32 号		
裁判所	大津地方裁判所民事部		
所在	湖南市柑子袋字岡山		
種類	山林	2 筆	860 m <sup>2</sup>
	(現況：雑種地)		
種類	山林	6 筆	776 m <sup>2</sup>
	(現況：雑種地)		
入札期間	平成 21 年 2 月 17 日～平成 21 年 2 月 24 日		
特別売却期間	平成 21 年 3 月 10 日～平成 21 年 3 月 24 日		
売却基準価額	800 千円	買受可能価額	640 千円
	990 千円		792 千円

(注) 本月報掲載後、事件の取下げ等により買受できない場合もありますので管理課までお問い合わせください。

## 経営安定関連保証 1 号の事業者指定について

経済産業大臣が指定した認定基準に該当する「特定中小企業者」で、かつ経営の安定に支障を生じている方は、所在地の市町長の認定を受けて経営安定関連保証をご利用いただけます。中小企業信用保険法第 2 条第 4 項第 1 号の規定に基づき下記事業者が指定されましたのでお知らせいたします。

**指定事業者**：株式会社環商事

**住 所**：滋賀県大津市木下町 1 8 番 8 号

**指定期間**：平成 20 年 11 月 17 日～平成 21 年 11 月 16 日

その他の指定事業者については、中小企業庁ホームページに掲載されています。

編集・発行 総合企画部企画課 TEL 077 ( 511 ) 1310

<http://www.cgc-shiga.or.jp>

滋賀県信用保証協会

検索