

適債基準が
緩和されました。

特定社債保証

中小企業の皆さまに直接金融への道を開く保証制度です！
平成21年5月11日より、適債基準(1)の純資産額が「1億円以上」から
「5千万円以上」に改正されました。

対象社債	中小企業が該当事業の用に供する資金調達のために発行する私募債
保証限度額	4億5千万円 80%保証であり社債の最高発行限度額は5億6千万円(1回の最低発行額3千万円)
社債金額	1千万円の1種。ただし、社債の総額5億円以上の場合は2千万円とする。
保証期間	2年以上7年以内
保証料率	0.40～1.76%
担保・保証人	(担保)2億円超は原則有担保 (保証人)不要

発行人資格要件			
適債基準	(1)	(2)	(3)
純資産	5千万円以上 3億円未満	3億円以上 5億円未満	5億円以上
自己資本比率 純資産倍率	20%以上 2.0倍以上	20%以上 1.5倍以上	15%以上 1.5倍以上
使用総資本事業 利益率 インレスト・カレッジ・レ- ソ	10%以上 2.0倍以上	10%以上 1.5倍以上	5%以上 1.0倍以上
(1)、(2)あるいは(3)においてそれぞれ のうち1項目および のうち1項目に該当する必要があります。			

長期の安定した資金調達が図れます！
企業としてのステータス向上効果が期待できます！
店頭公開、上場に向けての第一歩として！

お問い合わせ先 業務部 TEL 077 (511) 1321・1322・1324

5月の保証概況

(単位：百万円・%)

区 分	当 月 中				年 度 累 計			
	件数	金額	対前年同月比		件数	金額	対前年同月比	
			件数	金額			件数	金額
保 証 申 込	1,277	17,083	113.6	148.2	2,476	32,755	117.6	160.1
保 証 承 諾	1,159	13,853	114.4	146.9	2,120	25,680	113.3	150.6
保 証 債 務 残 高					34,385	321,038	81.9	112.6
代位弁済(元利)	93	634	100.0	59.6	204	1,699	151.1	122.8

保証申込

5月の保証申込は、件数で対前年同月比113.6%の1,277件、金額では同148.2%の170億83百万円となり、件数、金額ともに前年実績を上回った。

年度累計は、件数で対前年同月比117.6%の2,476件、金額では同160.1%の327億55百万円となり、件数、金額ともに前年実績を上回った。

保証承諾

5月の保証承諾は、件数で対前年同月比114.4%の1,159件、金額では同146.9%の138億53百万円となり、件数、金額ともに前年実績を上回った。

年度累計は、件数で対前年同月比113.3%の2,120件、金額では同150.6%の256億円80百万円となり、件数、金額ともに前年実績を上回った。

保証債務残高

5月末の保証債務残高は、件数で対前年同月比81.9%の34,385件、金額では同112.6%の3,210億38百万円となり、件数は前年実績を下回ったものの、金額は前年実績を上回った。

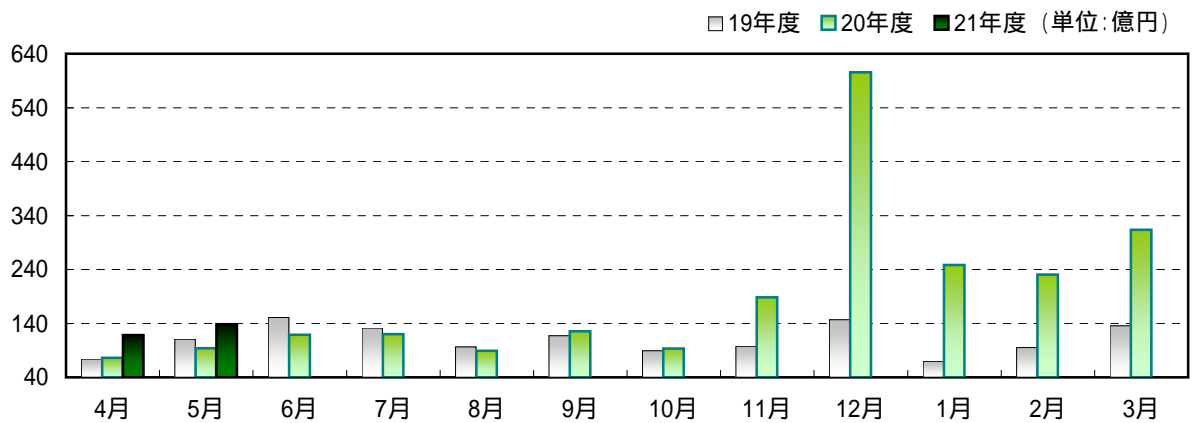
代位弁済

5月の代位弁済は、件数で対前年同月比100.0%の93件、金額では同59.6%の6億34百万円となり、件数は前年実績と同件数となり、金額は前年実績を下回った。

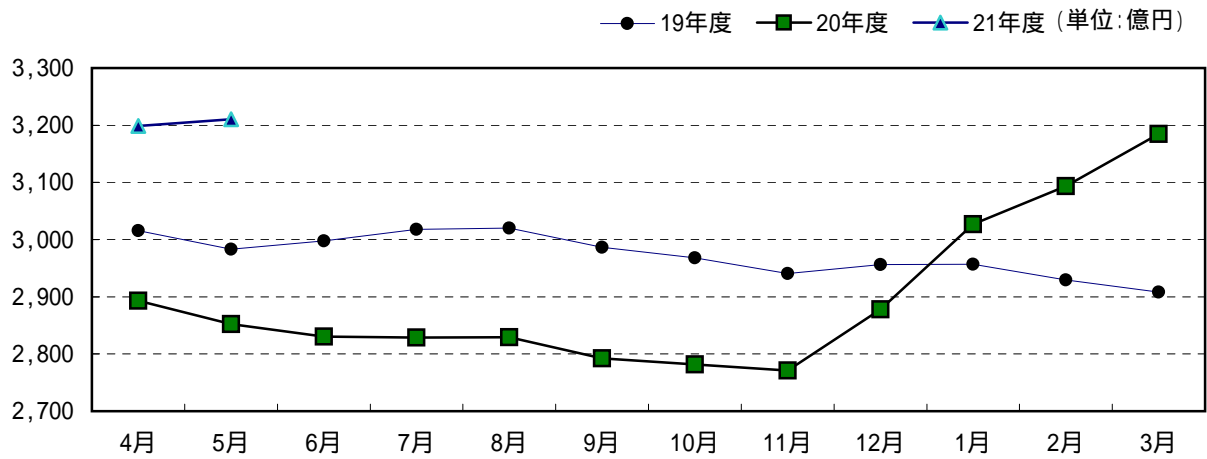
年度累計は、件数で対前年同月比151.1%の204件、金額では同122.8%の16億99百万円となり、件数、金額ともに前年実績を上回った。

各表の金額は欄外に記載した単位未満を四捨五入していますので、合計欄と一致しないことがあります。

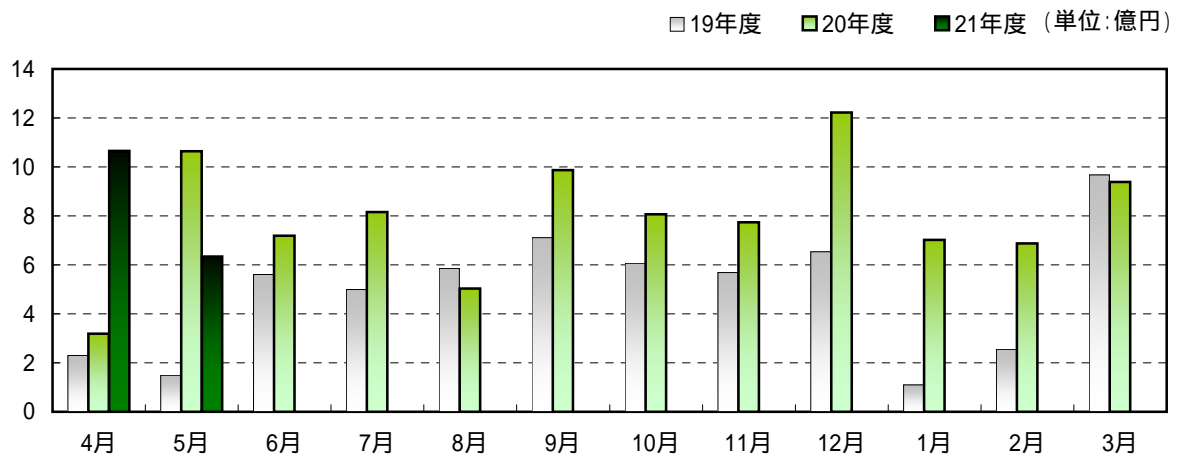
保証承諾の推移



保証債務残高の推移



代位弁済の推移



金融機関別保証状況（平成21年5月）

（単位：百万円・％）

金融機関名	保証承諾					保証債務残高（A）				代位弁済（B）			代弁率 B/A
	当月中		年度累計			件数	金額	対前年同 月比	構成比	年度累計			
	件数	金額	件数	金額	対前年同 月比					件数	金額	対前年同 月比	
地方銀行	664	8,554	1,179	15,075	156.1	18,831	177,733	109.2	55.4	113	1,029	154.2	0.58
滋賀	645	8,275	1,129	14,409	152.3	18,150	169,575	107.6	52.8	111	1,026	164.5	0.61
大垣共立	5	26	14	96	637.3	217	2,381	122.7	0.8	0	0		
福井	1	3	2	7		21	192	433.2	0.1	0	0		
京都	13	251	34	564	314.9	438	5,566	182.0	1.7	2	3	5.9	0.05
近畿大阪	0	0	0	0		5	20	133.7	0.0	0	0		
第二地方銀行	176	2,283	338	4,340	146.0	6,992	69,415	110.1	21.6	39	292	56.9	0.42
びわこ	176	2,283	338	4,340	146.0	6,988	69,370	110.1	21.6	39	292	56.9	0.42
関西アーバン	0	0	0	0		4	45	74.5	0.0	0	0		
信用金庫	268	2,533	507	5,158	131.1	7,118	61,058	124.1	19.1	48	356	538.1	0.58
京都	52	655	109	1,583	141.1	1,497	17,161	128.1	5.4	11	125	445.4	0.73
湖東	53	532	100	938	141.4	1,461	9,399	119.9	2.9	11	66	2,696.8	0.70
滋賀中央	101	809	196	1,527	115.5	2,603	21,343	120.2	6.7	16	134	441.4	0.63
長浜	50	331	80	722	96.8	1,299	10,942	125.8	3.4	9	28		0.25
京都中央	11	175	21	358	436.6	256	2,181	142.1	0.7	1	3	63.3	0.16
北伊勢上野	1	30	1	30		2	31		0.0	0	0		
信用組合	49	461	88	794	203.7	1,278	8,816	114.9	2.7	2	7	5.2	0.08
滋賀県	49	461	88	794	203.7	1,272	8,757	114.1	2.7	2	7	5.2	0.08
滋賀県民	0	0	0	0		1	0	29.7	0.0	0	0		
近畿産業	0	0	0	0		4	55	2,066.7	0.0	0	0		
京滋	0	0	0	0		1	4		0.0	0	0		
都市銀行	2	22	7	282	2,820.0	81	2,673	233.3	0.8	2	15		0.56
みずほ	0	0	0	0		10	475	183.2	0.2	0	0		
りそな	0	0	0	0		18	450	200.9	0.1	1	1		0.15
三菱東京UFJ	2	22	3	62	620.0	30	1,037	201.9	0.3	0	0		
三井住友	0	0	4	220		23	711	476.8	0.2	1	14		2.03
政府系金融機関	0	0	1	30	36.4	85	1,343	92.0	0.4	0	0		
商工組合中央金庫	0	0	1	30	36.4	73	1,301	92.9	0.4	0	0		
日本政策金融公庫 (旧国民生活金融公庫)	0	0	0	0		10	18	58.7	0.0	0	0		
日本政策金融公庫 (旧中小企業金融公庫)	0	0	0	0		2	24	80.5	0.0	0	0		
農協系金融機関	0	0	0	0		0	0			0	0		
その他の金融機関	0	0	0	0		0	0			0	0		
合計	1,159	13,853	2,120	25,680	150.6	34,385	321,038	112.6	100.0	204	1,699	122.8	0.53

制度別保証状況（平成21年5月）

（単位：百万円・％）

制 度 名	保証承諾					保証債務残高（A）				代位弁済（B）			代弁率 B/A
	当月中		年度累計			件数	金額	対前年 同月比	構成比	年度累計			
	件数	金額	件数	金額	対前年 同月比					件数	金額	対前年 同月比	
一 般 保 証	243	3,619	396	5,567	64.6	8,499	69,359	73.9	21.6	90	726	93.5	1.05
（うち提携保証）	117	1,740	198	2,905	71.7	3,796	27,854	71.9	8.7	31	158	92.3	0.57
小口零細企業保証	46	141	83	299	36.1	1,072	3,446	144.4	1.1	6	13	912.7	0.39
ゴ ー ・ ア ッ プ	（平成18年度実施）					262	2,242	36.9	0.7	2	19	110.8	0.84
ゴ ー ア ッ プ ・ ワ イ ド	（平成19年度実施）					189	1,848	32.9	0.6	2	13	111.9	0.70
ゴ ー ・ ア ッ プ S	（平成19年度、20年度実施）					578	7,191	70.7	2.2	0	0		
エ コ ・ サ ポ ー ト 保 証	6	13	13	44	48.4	283	1,092	107.3	0.3	0	0		
B C P 推 進 保 証	0	0	0	0		1	50		0.0	0	0		
カ ー ド ロ ー ン 根 保 証	90	374	170	710	87.1	2,798	10,487	82.5	3.3	3	17	241.6	0.16
当 座 貸 越 根 保 証	8	137	14	242	134.4	219	3,627	87.1	1.1	0	0		
や く し ん 保 証	0	0	0	0		90	2,175	76.2	0.7	0	0		
商 手 割 引 根 保 証	1	2	1	2	100.0	3	30	90.9	0.0	0	0		
保 険 連 動 制 度 保 証	474	6,010	938	12,492	811.2	7,433	144,738	471.5	45.1	33	564	260.5	0.39
特 別 小 口 保 証	0	0	0	0		12	7	53.2	0.0	0	0		
海 外 投 資 関 係 保 証	0	0	0	0		5	99	76.0	0.0	0	0		
経 営 安 定 関 連 保 証	473	5,850	932	12,215	1,076.1	7,034	134,267	717.2	41.8	23	500	234.2	0.37
（うち全国緊急保証）	472	5,835	929	12,177		5,911	124,065		38.6	15	442		0.36
（うち金環借換除く借換保証）	1	15	2	20	7.0	477	5,444	57.5	1.7	3	13	13.6	0.24
（うち金融環境変化対応借換）	0	0	0	0		343	1,499	43.0	0.5	2	14	55.2	0.92
経 営 革 新 関 連 保 証	0	0	0	0		11	200	69.0	0.1	0	0		
創 業 等 関 連 保 証	0	0	3	6	47.4	31	101	79.4	0.0	0	0		
創 業 関 連 保 証	0	0	0	0		6	21	253.1	0.0	0	0		
特 定 社 債 保 証	1	160	3	272	75.6	90	7,499	87.3	2.4	0	0		
流 動 資 産 担 保 融 資 保 証	0	0	0	0		28	911	226.1	0.3	0	0		
異 分 野 連 携 新 事 業 分 野 開 拓 関 連 保 証	0	0	0	0		5	74	72.1	0.0	0	0		
融 資 安 定 化 特 別 保 証 5 制 度	（平成13年3月31日廃止）					211	1,559	67.5	0.5	10	64	3,946.7	4.08
滋 賀 県 制 度 保 証	294	3,565	510	6,339	131.9	10,469	69,665	69.1	21.7	42	260	103.7	0.37
一 般 枠	5	11	11	40	11.1	2,264	6,519	45.9	2.0	2	8	66.3	0.13
小 規 模 企 業 者 枠	1	2	7	18	6.8	704	2,220	60.6	0.7	5	25	1,039.6	1.12
小 規 模 企 業 者 つ な ぎ 枠	0	0	0	0		22	16	27.3	0.0	0	0		
新 規 枠	148	1,763	260	3,484	423.9	2,807	23,478	90.0	7.3	9	29	81.7	0.12
（うち新・経営安定関連保証5号）	143	1,659	212	2,581		142	1,721		0.5	0	0		
借 換 枠	116	1,650	179	2,376	90.5	2,098	21,508	72.3	6.7	14	121	150.5	0.56
（うち新・経営安定関連保証5号）	111	1,543	146	1,902		101	1,265		0.4	0	0		
経 営 革 新 枠	0	0	1	60	176.5	69	1,469	139.1	0.5	0	0		
特 定 産 業 枠	0	0	0	0		23	216	75.3	0.1	0	0		
再 生 支 援 枠	0	0	2	103	102.5	42	1,219	138.0	0.4	0	0		
B C P 枠	（平成20年3月31日廃止）					1	6	85.4	0.0	0	0		
中 心 市 街 地 枠	（平成20年3月31日廃止）					2	7	78.4	0.0	0	0		

制 度 名	保証承諾					保証債務残高 (A)				代位弁済 (B)			代弁率 B/A
	当月中		年度累計			件数	金額	対前年 同月比	構成比	年度累計			
	件数	金額	件数	金額	対前年 同月比					件数	金額	対前年 同月比	
短期事業資金	18	92	34	178	36.8	114	715	49.9	0.2	0	0		
通常 枠													
売掛債権保証 枠	0	0	0	0		1	90	11.5	0.0	0	0		
手形割引 枠	0	0	0	0		0	0			0	0		
開業資金	6	47	16	80	96.4	577	1,764	92.5	0.6	4	11	200.5	0.62
創業 枠													
成長 枠	0	0	0	0		12	74	134.8	0.0	0	0		
特区経済振興資金	0	0	0	0		3	34	113.8	0.0	0	0		
創造 枠													
自 律 枠	0	0	0	0		5	53	88.7	0.0	0	0		
原油・原材料高騰緊急対策資金(新規枠)	(平成21年3月31日廃止)					3	41		0.0	0	0		
原油・原材料高騰緊急対策資金(借換枠)	(平成21年3月31日廃止)					3	64		0.0	0	0		
緊急経済対策資金(新規枠)	0	0	0	0		0	0			0	0		
緊急経済対策資金(借換枠)	0	0	0	0		0	0			0	0		
C L O	(平成16年度実施)					526	4,173	47.0	1.3	1	25	200.0	0.60
第 2 回 C L O	(平成17年度実施)					338	3,730	63.1	1.2	2	21	51.7	0.56
若手ベンチャー支援資金	(平成19年3月31日廃止)					4	14	29.5	0.0	0	0		
滋賀の新しい産業づくり促進 資 金	0	0	0	0		61	554	60.5	0.2	1	11	136.3	1.97
公害関連 2 制度	0	0	0	0		5	23	52.6	0.0	0	0		
中小企業金融円滑化促進資金	(平成15年3月31日廃止)					44	343	62.0	0.1	0	0		
特別経済対策資金	(平成15年3月31日廃止)					739	1,254	29.7	0.4	4	9	102.0	0.71
そ の 他	0	0	0	0		2	81	2,815.7	0.0	0	0		
市町小口簡易資金	24	76	41	164	44.4	3,056	6,958	42.7	2.2	30	97	103.7	1.40
その他市町制度保証	0	0	0	0		0	0			0	0		
合 計	1,159	13,853	2,120	25,680	150.6	34,385	321,038	112.6	100.0	204	1,699	122.8	0.53

小口零細企業保証制度は、小口簡易資金、セーフティネット保証、エコ・サポート保証等、他の保証制度と重複して利用される場合がありますので、本表の件数金額数値の単純な合計は、合計欄の数値と合致しません。

業種別保証状況(平成21年5月)

(単位: 百万円・%)

業 種 名	保証承諾					保証債務残高 (A)				代位弁済 (B)			代弁率 B/A
	当月中		年度累計			件数	金額	対前年 同月比	構成比	年度累計			
	件数	金額	件数	金額	対前年 同月比					件数	金額	対前年 同月比	
製 造 業	200	2,927	402	6,239	199.6	6,680	76,840	116.3	23.8	38	450	114.3	0.59
農 林 漁 業	0	0	0	0		38	230	95.7	0.1	0	0		
鉱 業	3	88	6	223	248.2	54	1,144	113.9	0.4	0	0		
建 設 業	375	3,862	710	7,747	121.7	9,733	86,117	106.2	26.8	74	683	133.1	0.79
卸 売 業	81	1,316	143	2,211	209.9	2,163	24,646	120.2	7.7	15	37	22.4	0.15
小 売 業	201	1,963	354	3,487	142.7	6,370	49,858	109.7	15.5	50	362	202.8	0.73
飲 食 店	69	577	117	1,039	169.1	2,038	12,447	113.6	3.9	20	130	220.7	1.04
運 送 倉 庫 業	28	425	41	580	161.9	1,085	15,472	119.0	4.8	2	13	190.3	0.09
サ ー ビ ス 業	168	2,213	296	3,491	182.9	5,158	39,216	114.1	12.3	5	23	711.7	0.06
不 動 産	32	470	47	642	60.2	977	14,785	120.0	4.6	0	0		
そ の 他 の 産 業	2	12	4	22	130.3	89	282	103.1	0.1	0	0		
合 計	1,159	13,853	2,120	25,680	150.6	34,385	321,038	112.6	100.0	204	1,699	122.8	0.53

市町別保証状況（平成21年5月）

（単位：百万円・％）

市町名	保証承諾					保証債務残高（A）				代位弁済（B）			代弁率 B/A
	当月中		年度累計			件数	金額	対前年 同月比	構成比	年度累計			
	件数	金額	件数	金額	対前年 同月比					件数	金額	対前年 同月比	
大津市	227	2,896	415	5,467	157.8	6,615	62,475	112.0	19.5	18	79	34.5	0.13
彦根市	125	1,480	205	2,493	149.7	2,970	27,239	111.2	8.5	35	143	127.9	0.53
長浜市	88	870	154	1,703	141.6	2,438	22,806	121.4	7.1	21	105	63.0	0.46
近江八幡市	68	802	126	1,345	100.7	2,063	19,193	105.4	6.0	12	182	560.3	0.95
草津市	82	906	142	1,622	142.0	2,377	24,778	115.8	7.7	31	199	102.2	0.80
守山市	57	773	101	1,339	185.4	1,494	14,623	113.9	4.6	10	218	523.8	1.49
栗東市	53	1,151	99	1,998	252.4	1,457	16,982	121.6	5.3	6	77	245.4	0.46
甲賀市	92	1,122	157	1,888	181.3	2,780	25,174	107.9	7.8	10	205	165.9	0.81
野洲市	37	444	79	878	140.6	1,121	10,442	115.1	3.3	2	7	10.4	0.07
湖南市	45	518	82	1,100	135.5	1,471	15,526	104.7	4.8	14	80	66.6	0.52
高島市	56	480	110	984	124.5	1,688	14,873	113.8	4.6	7	167	173.4	1.12
東近江市	109	1,237	193	2,217	159.2	3,358	29,001	110.2	9.0	34	208	1,174.8	0.72
米原市	19	130	36	234	50.7	974	8,355	116.0	2.6	0	0		
安土町	3	65	15	212	182.2	256	2,068	105.3	0.6	1	5		0.24
日野町	15	183	40	529	236.0	523	3,918	117.6	1.2	0	0		
竜王町	10	82	26	288	148.0	354	2,708	115.3	0.8	0	0		
愛荘町	20	258	39	480	126.3	692	6,732	121.7	2.1	1	11		0.16
豊郷町	5	23	9	52	51.6	212	2,003	98.2	0.6	0	0		
甲良町	4	21	13	87	89.6	265	2,117	110.0	0.7	0	0		
多賀町	9	85	12	128	175.9	228	1,906	122.7	0.6	0	0		
虎姫町	2	20	5	75	265.1	120	1,194	110.1	0.4	0	0		
湖北町	5	94	11	135	185.9	219	1,593	120.8	0.5	0	0		
高月町	10	55	19	153	120.2	228	1,902	107.7	0.6	0	0		
木之本町	13	86	21	155	305.8	270	1,978	112.7	0.6	2	13		0.68
余呉町	3	54	8	97	625.0	104	584	113.3	0.2	0	0		
西浅井町	2	21	3	23	18.7	108	868	107.7	0.3	0	0		
合計	1,159	13,853	2,120	25,680	150.6	34,385	321,038	112.6	100.0	204	1,699	122.8	0.53

市町別小口簡易資金保証状況（平成21年5月）

（単位：百万円・％）

市町名	保証承諾					保証債務残高（A）				代位弁済（B）			代弁率 B/A
	当月中		年度累計			件数	金額	対前年 同月比	構成比	年度累計			
	件数	金額	件数	金額	対前年 同月比					件数	金額	対前年 同月比	
大津市	8	18	10	28	43.3	646	1,358	45.8	19.5	5	10	24.4	0.71
彦根市	2	10	5	35	103.0	147	413	32.9	5.9	5	23	1,187.5	5.52
長浜市	1	1	1	1	66.7	101	196	38.1	2.8	3	6	131.1	3.11
近江八幡市	0	0	0	0		174	422	40.1	6.1	0	0		
草津市	4	20	4	20	55.4	195	465	33.9	6.7	5	24	148.9	5.08
守山市	2	10	2	10	33.6	147	400	46.5	5.7	0	0		
栗東市	1	3	6	24	222.2	156	372	39.8	5.3	1	5	686.6	1.43
甲賀市	3	3	7	23	65.1	396	904	49.3	13.0	2	4	101.7	0.50
野洲市	0	0	0	0		147	405	51.3	5.8	1	2	42.2	0.55
湖南市	0	0	0	0		108	226	39.1	3.2	1	2	17.9	0.67
高島市	0	0	0	0		180	370	39.4	5.3	0	0		
東近江市	1	3	4	15	33.0	302	649	44.3	9.3	6	17		2.56
米原市	0	0	0	0		59	135	46.9	1.9	0	0		
安土町	0	0	0	0		16	34	29.1	0.5	1	5		14.47
日野町	1	1	1	1	3.9	118	269	61.8	3.9	0	0		
竜王町	1	9	1	9	73.9	54	113	46.8	1.6	0	0		
愛荘町	0	0	0	0		32	73	32.8	1.1	0	0		
豊郷町	0	0	0	0		1	3		0.0	0	0		
甲良町	0	0	0	0		16	38	33.0	0.5	0	0		
多賀町	0	0	0	0		13	34	25.1	0.5	0	0		
虎姫町	0	0	0	0		4	2	11.1	0.0	0	0		
湖北町	0	0	0	0		20	31	38.3	0.5	0	0		
高月町	0	0	0	0		8	17	44.5	0.2	0	0		
木之本町	0	0	0	0		10	16	50.9	0.2	0	0		
余呉町	0	0	0	0		5	9	50.3	0.1	0	0		
西浅井町	0	0	0	0		1	4	50.8	0.1	0	0		
合計	24	76	41	164	44.4	3,056	6,958	42.7	100.0	30	97	103.7	1.40

新型インフルエンザ関連中小企業金融支援対策 特別相談窓口の設置について

新型インフルエンザ問題により、関連する中小企業者の方の資金繰りへの影響が懸念されることから上記窓口を設置しました。また、その他にも次のような特別相談窓口を設置していますのでどうぞご利用ください。

【特別相談窓口一覧】

新型インフルエンザ関連中小企業金融支援対策特別相談窓口
SFCG 関連特別相談窓口
『生活対策』中小企業金融緊急特別相談窓口
事故米転用問題に関する中小企業金融支援対策特別相談窓口
責任共有制度に係る特別相談窓口
ガソリン・軽油販売関連中小企業金融支援対策特別相談窓口
建築関連中小企業者対策特別相談窓口
北朝鮮制裁措置に関する特別相談窓口
高病原性鳥インフルエンザ関連特別相談窓口
牛海綿状脳症（BSE）関連特別相談窓口

保証申込関係書式等の改正等について

当協会では、信用補完制度見直しの一環として、平成 21 年 5 月 28 日より以下の保証申込関係書式等について改正等を行いましたのでお知らせいたします。

なお、については、同日以降は旧書式での受付ができませんのでご注意ください。

【保証申込関係】

<input type="checkbox"/>	保証条件変更申込書
<input type="checkbox"/>	保証条件変更依頼書

【信用保証書関係】

<input type="checkbox"/>	信用保証書	変更保証書
<input type="checkbox"/>	信用保証料送金のご依頼	信用保証料送金のご依頼
<input type="checkbox"/>	貸付(割引)実行報告書	変更実行報告書
<input type="checkbox"/>	信用保証決定のお知らせ(お客様用)	保証条件変更決定のお知らせ(お客様用)

【その他】

<input type="checkbox"/>	各種変更届出書
--------------------------	---------

セーフティネット資金保証の一部改正について

滋賀県制度融資における「セーフティネット資金保証」(うち認定要件5号・業況の悪化している業種関連分)について、平成21年6月1日より据置期間が2年以内に延長されましたのでお知らせいたします。

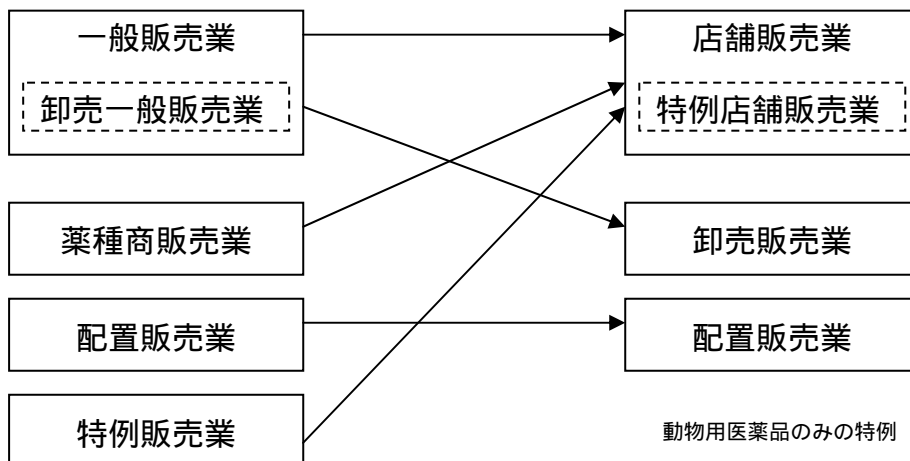
【セーフティネット資金保証(うち、認定要件5号該当者)】

	新規枠	借換枠
対 象 者	中小企業信用保険法第2条第4項第5号に該当する者として市町長の認定を受けた者	
保 証 限 度 額	8千万円	2億円(増額分を含む)
保 証 期 間	設備 10年以内 (据置 2年以内) 運転 10年以内 (据置 2年以内)	10年以内 (据置 2年以内)
保 証 料 率	0.8%	
担 保 ・ 保 証 人	担保：必要に応じて 保証人：法人は代表者、他必要に応じて	
備 考	・責任共有制度対象外 ・中小企業会計割引あり	

医薬品販売業に係る許可区分の改正について

「薬事法の一部を改正する法律(平成18年法律第69号)」により、平成21年6月1日付をもって医薬品販売業に係る許可区分が下記のとおり改正されましたのでお知らせいたします。これにより、許可証の様式等が改正されていますのでご注意ください。

【医薬品販売業に係る許可区分の改正】



信用保証委託契約書の改正について

市民社会の秩序や安全に脅威を与える反社会的勢力は、信用保証協会の保証の対象にはなりません。

このことへの取り組みを強化するため、平成 21 年 7 月 1 日新規保証申込受付分より、信用保証委託契約書に暴力団排除条項を追加した書式に改定することになりました。

なお、旧書式での申込については、別途「反社会的勢力の排除に関する契約書」を取り入れていただくこととなりますのでご注意ください。

不動産競売情報

下記物件について、現在競売事件が進行中です。買受希望者等の情報をお寄せください。また、不動産競売情報は、当協会ホームページにも掲載しています。

草津市

事件番号	平成 20 年 (ケ) 第 127 号		
裁判所	大津地方裁判所民事部		
所在	草津市北山田町字内野		
種類	畑	1 筆	202 m ²
入札期間	平成 21 年 6 月 23 日 ~ 平成 21 年 6 月 30 日		
特別売却期間	平成 21 年 7 月 14 日 ~ 平成 21 年 7 月 24 日		
売却基準価額	2,710,000 円	買受可能価額	2,168,000 円

湖南省

事件番号	平成 20 年 (ケ) 第 165 号		
裁判所	大津地方裁判所民事部		
所在	湖南省石部北五丁目 湖南省石部中央四丁目 湖南省石部西一丁目		
種類	雑種地	1 筆	1,346 m ²
	宅地	1 筆	198 m ²
	建物 (倉庫・作業場)	1 棟 (2 階建)	延 157.69 m ² (現況: 延約 159.19 m ²)
	宅地	1 筆	419.83 m ²
	建物 (居宅) 未登記建物 (倉庫)	1 棟 (2 階建) 1 棟	延 210.08 m ² 約 12 m ²
入札期間	平成 21 年 6 月 23 日 ~ 平成 21 年 6 月 30 日		
特別売却期間	平成 21 年 7 月 14 日 ~ 平成 21 年 7 月 24 日		
売却基準価額	5,600,000 円	買受可能価額	4,480,000 円
	2,920,000 円		2,336,000 円
	6,230,000 円		4,984,000 円

長浜市

事件番号	平成 21 年 (ケ) 第 4 号		
裁判所	大津地方裁判所長浜支部		
所在	長浜市殿町字内殿町		
種類	宅地	1 筆	179.94 m ²
	建物 (共同住宅)	1 棟 (2 階建)	210.60 m ²
入札期間	平成 21 年 7 月 16 日 ~ 平成 21 年 7 月 23 日		
特別売却期間	平成 21 年 8 月 6 日 ~ 平成 21 年 8 月 20 日		
売却基準価額	7,270,000 円	買受可能価額	5,816,000 円

長浜市

事件番号	平成 19 年 (ケ) 第 47 号		
裁判所	大津地方裁判所長浜支部		
所在	長浜市安養寺町字阿洲		
種類	雑種地	2 筆	1,187 m ²
入札期間	平成 21 年 7 月 16 日 ~ 平成 21 年 7 月 23 日		
特別売却期間	平成 21 年 8 月 6 日 ~ 平成 21 年 8 月 20 日		
売却基準価額	1,100,000 円	買受可能価額	880,000 円

長浜市

事件番号	平成 20 年 (ケ) 第 26 号		
裁判所	大津地方裁判所長浜支部		
所在	長浜市平塚町字天神前		
種類	宅地	1 筆	363.63 m ²
入札期間	平成 21 年 7 月 16 日 ~ 平成 21 年 7 月 23 日		
特別売却期間	平成 21 年 8 月 6 日 ~ 平成 21 年 8 月 20 日		
売却基準価額	810,000 円	買受可能価額	648,000 円

高島市

事件番号	平成 20 年 (ケ) 第 315 号		
裁判所	大津地方裁判所民事部		
所在	高島市今津町桜町二丁目		
種類	宅地	1 筆	382.69 m ²
	雑種地	1 筆	610 m ²
	建物 (店舗)	1 棟	197.25 m ²
	(現況 : 約 202.55 m ²)		
入札期間	平成 21 年 6 月 23 日 ~ 平成 21 年 6 月 30 日		
特別売却期間	平成 21 年 7 月 14 日 ~ 平成 21 年 7 月 24 日		
売却基準価額	21,330,000 円	買受可能価額	17,064,000 円

<u>高島市</u>			
事 件 番 号	平成 20 年 (ケ) 第 276 号		
裁 判 所	大津地方裁判所民事部		
所 在	高島市安曇川町四津川字廿八		
種 類	田	1 筆	919 m ²
	(現況：雑種地)		
種 類	畑	1 筆	82 m ²
	(現況：雑種地)		
入 札 期 間	平成 21 年 6 月 23 日～平成 21 年 6 月 30 日		
特別売却期間	平成 21 年 7 月 14 日～平成 21 年 7 月 24 日		
売却基準価額	1,060,000 円	買受可能価額	884,000 円

<u>高島市</u>			
事 件 番 号	平成 20 年 (ケ) 第 309 号		
裁 判 所	大津地方裁判所民事部		
所 在	高島市安曇川町田中字大畑		
種 類	雑種地	1 筆	2,611 m ²
	(現況：約 1,600 m ²)		
入 札 期 間	平成 21 年 6 月 23 日～平成 21 年 6 月 30 日		
特別売却期間	平成 21 年 7 月 14 日～平成 21 年 7 月 24 日		
売却基準価額	2,020,000 円	買受可能価額	1,616,000 円

<u>木之本町</u>			
事 件 番 号	平成 19 年 (ケ) 第 34 号		
裁 判 所	大津地方裁判所長浜支部		
所 在	伊香郡木之本町大字廣瀬字八ツ柳		
種 類	宅地	1 筆	113.39 m ²
入 札 期 間	平成 21 年 7 月 16 日～平成 21 年 7 月 23 日		
特別売却期間	平成 21 年 8 月 6 日～平成 21 年 8 月 20 日		
売却基準価額	510,000 円	買受可能価額	408,000 円

(注) 売却基準価額および買受可能価額については、裁判所が競売のために設定した金額を掲載しています。

本月報掲載後、事件の取下げ等により買受できない場合もありますので下記までご確認ください。

.....,.....
 お問い合わせ先 管理課 TEL 077(511)1330
,.....

* 創立60周年記念植樹を実施しました

当協会は本年4月をもって創立60周年を迎えました。これを記念して、また環境保全活動の一環として平成21年4月25日、「コラボしが21」敷地内と守山市の「びわこ地球市民の森」において植樹を実施しました。



当日は役職員約50名が参加し、「びわこ地球市民の森」では、豊かな緑の再生を願って約250本の苗木を植えました。



当協会は今後も「環境こだわり県」滋賀の一員として、またISO14001認証取得団体として、環境保全活動に取り組んでまいります。

* サマー・エコスタイル実施中です

当協会では、6月8日(月)~9月18日(金)の間、「サマー・エコスタイル」を実施しています。これは、エネルギー消費の抑制と地球温暖化抑止の一助を成すことを目的とするものです。実施期間中、役職員は「ノー上着、ノーネクタイ」の軽装で執務しておりますので、当協会へご来協の皆さまもどうぞ軽装でお越しください。ご理解とご協力をよろしくお願いいたします。

編集・発行：総合企画部企画課 TEL 077(511)1310

<http://www.cgc-shiga.or.jp>

滋賀県信用保証協会

検索