

ご利用
ください!

緊急保証制度

取扱期間：平成 20 年 10 月 31 日～平成 22 年 3 月 31 日

国際的な金融不安、経済の収縮による悪影響により、必要な事業資金の円滑な調達に支障を来している中小企業の方を支援するための保証制度です。平成 21 年 6 月 5 日より認定要件に(二)が追加されました。

対象者	中小企業信用保険法第 2 条第 4 項第 5 号の認定を受けた特定中小企業者
保証限度額	2 億 8 千万円(組合等 4 億 8 千万円) (一般保証の別枠・セーフティネット保証枠内)
対象資金	経営安定に必要な事業資金
保証期間	10 年以内(据置期間 2 年以内)
保証料率	0.8%
担保・保証人	担保：必要に応じて 保証人：原則、法人代表者以外不要
備考	・責任共有制度対象外 ・中小企業会計割引あり

【認定基準】

認定申請者が、法第 2 条第 4 項第 5 号の規定による経済産業大臣の指定を受けた業種に属する事業を行う中小企業者であって、次のいずれかに該当すること。

- (イ) 最近 3 か月間の平均売上高又は平均販売数量(建設業にあっては、完成工事高または受注残高。以下「平均売上高等」という。)が前年同期の月平均売上高等に比して 3%以上減少していること。
- (ロ) 原油価格の上昇により、製品の製造若しくは加工又は役務の提供(以下「製品等」という。)に係る売上原価のうち 20%以上を占める原油又は石油製品(以下「原油等」という。)の仕入価格が 20%以上上昇しているにもかかわらず、物の販売又は役務の提供の価格(加工賃を含む。)の引上げが著しく困難であるため、最近 3 か月間の平均売上高に占める原油等の平均仕入価格の割合が、前年同期の平均売上高に占める原油等の平均仕入れ価格の割合を上回っていること。
- (ハ) 最近 3 ヶ月間の平均売上総利益率又は平均営業利益率が前年同期の月平均売上総利益率又は月平均営業利益率に比して 3%以上減少していること。ただし、これらの期間の平均売上総利益率又は平均営業利益率の算出が困難な場合にあっては、直近期とその前期の決算書等における平均売上総利益率又は平均営業利益率に置き換えることができる。
- (ニ) 新型インフルエンザの発生に起因して、その事業に係る影響を受けた後、最近 1 か月間の売上高又は販売数量(建設業にあっては、完成工事高又は受注残高。以下「売上高等」という。)が前年同月に比して 3%以上減少しており、かつ、その後 2 か月間を含む 3 か月間の売上高等が前年同期に比して 3%以上減少することが見込まれること。

* 対象業種は当協会ホームページでご確認いただけます

www.cgc-shiga.or.jp

お問い合わせ先 業務部 TEL 077 (511) 1321・1322・1324

7月の保証概況

(単位：百万円・%)

区 分	当 月 中				年 度 累 計			
	件数	金額	対前年同月比		件数	金額	対前年同月比	
			件数	金額			件数	金額
保証申込	1,257	15,351	99.2	110.0	5,164	68,878	112.4	143.3
保証承諾	1,202	13,952	103.4	116.4	4,678	58,068	112.6	142.0
保証債務残高					34,070	329,065	82.3	116.3
代位弁済(元利)	106	939	85.5	115.2	410	3,669	115.2	125.7

保証申込

7月の保証申込は、件数で対前年同月比99.2%の1,257件、金額では同110.0%の153億51百万円となり、件数は前年実績を下回ったものの、金額は前年実績を上回った。

年度累計は、件数で対前年同月比112.4%の5,164件、金額では同143.3%の688億78百万円となり、件数、金額ともに前年実績を上回った。

保証承諾

7月の保証承諾は、件数で対前年同月比103.4%の1,202件、金額では同116.4%の139億52百万円となり、件数、金額ともに前年実績を上回った。

年度累計は、件数で対前年同月比112.6%の4,678件、金額では同142.0%の580億68百万円となり、件数、金額ともに前年実績を上回った。

保証債務残高

7月末の保証債務残高は、件数で対前年同月比82.3%の34,070件、金額では同116.3%の3,290億65百万円となり、件数は前年実績を下回ったものの、金額は前年実績を上回った。

代位弁済

7月の代位弁済は、件数で対前年同月比85.5%の106件、金額では同115.2%の9億39百万円となり、件数は前年実績を下回ったものの、金額は前年実績を上回った。

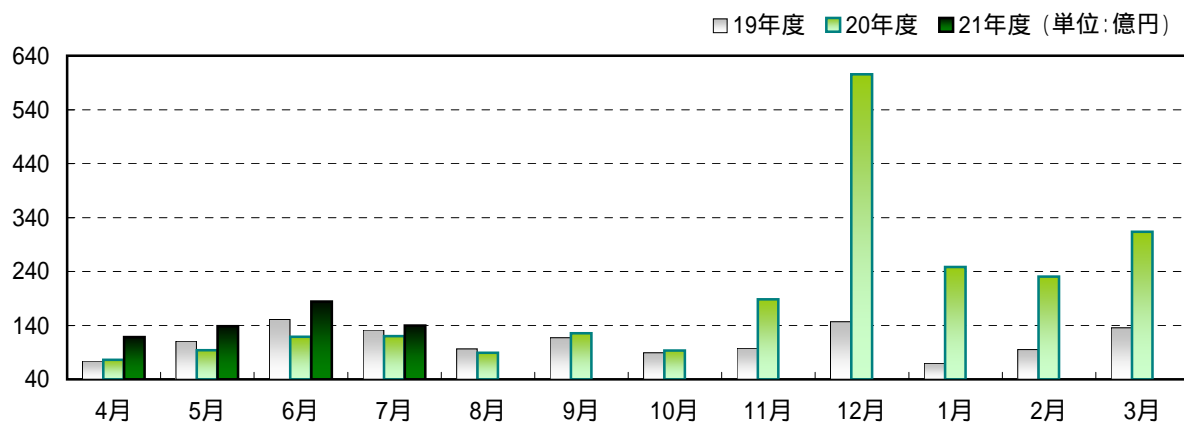
年度累計は、件数で対前年同月比115.2%の410件、金額では同125.7%の36億69百万円となり、件数、金額ともに前年実績を上回った。

TOPICS

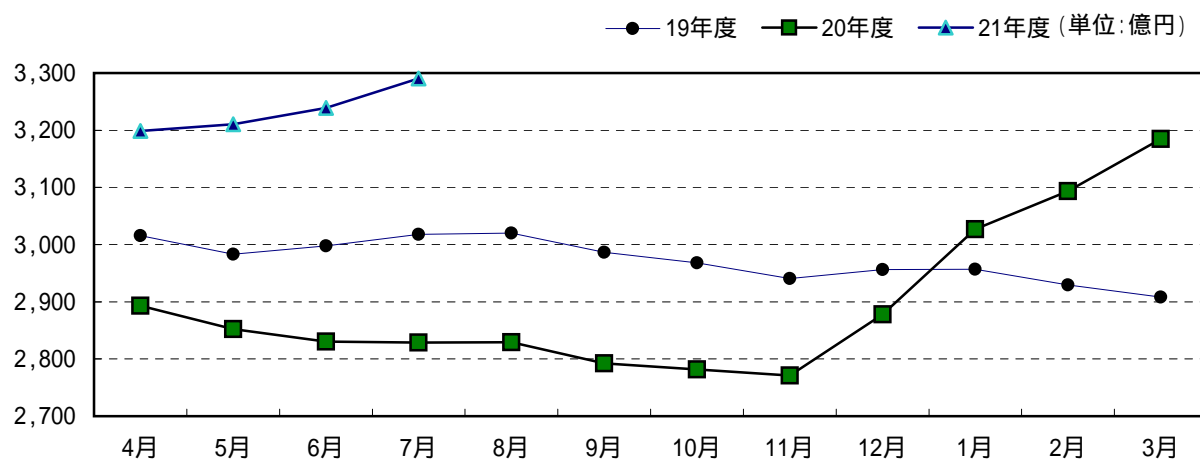
代位弁済が増加しています。7月末の代位弁済累計は36億69百万円で、前年同月末と比べ7億51百万円増加しました。保証債務残高に対する代弁率も1.12%と、前年同月の1.03%と比べて高水準となっています。業種別では、建設業1.77%、小売業1.51%、飲食店1.16%の順に高く、金融機関群別では信用金庫が1.29%、地方銀行が1.16%、第2地方銀行が0.98%となっています。

各表の金額は欄外に記載した単位未満を四捨五入していますので、合計欄と一致しないことがあります。

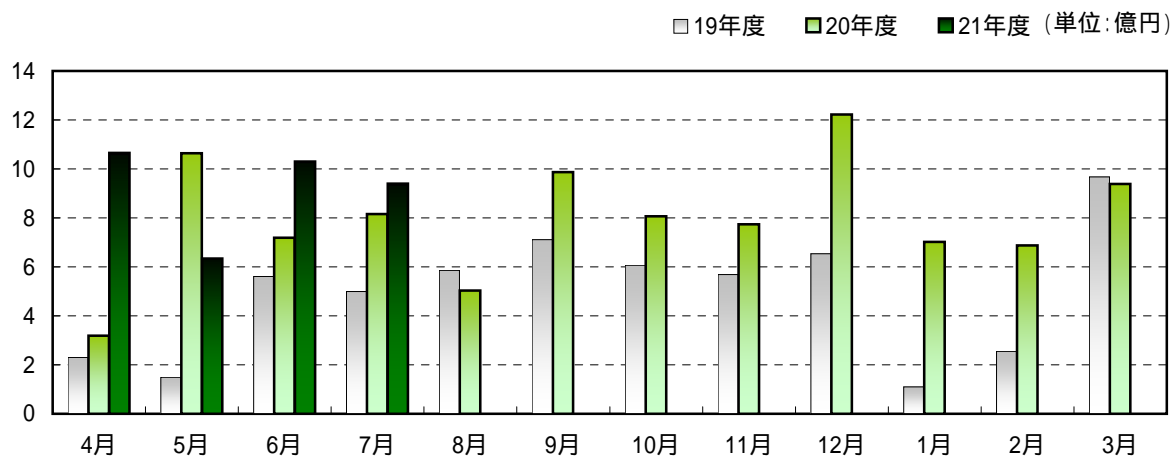
保証承諾の推移



保証債務残高の推移



代位弁済の推移



金融機関別保証状況（平成21年7月）

（単位：百万円・％）

金融機関名	保証承諾					保証債務残高（A）				代位弁済（B）			代弁率 B/A
	当月中		年度累計			件数	金額	対前年 同月比	構成比	年度累計			
	件数	金額	件数	金額	対前年 同月比					件数	金額	対前年 同月比	
地方銀行	625	7,734	2,547	34,604	151.1	18,604	182,859	113.7	55.6	230	2,119	140.1	1.16
滋賀	582	6,895	2,413	32,550	145.7	17,900	174,003	111.4	52.9	226	2,116	174.2	1.22
大垣共立	13	277	32	453	378.0	211	2,445	151.8	0.7	0	0		
福井	5	53	10	145	691.4	25	281	488.0	0.1	0	0		
京都	25	509	92	1,457	344.6	464	6,112	200.1	1.9	4	3	8.1	0.06
近畿大阪	0	0	0	0		4	19	150.6	0.0	0	0		
第二地方銀行	225	2,992	784	9,766	120.6	6,828	69,762	111.6	21.2	92	684	70.5	0.98
びわこ	224	2,985	783	9,759	120.5	6,824	69,718	111.6	21.2	92	684	70.5	0.98
関西アーバン	1	7	1	7		4	44	74.1	0.0	0	0		
信用金庫	280	2,567	1,113	10,849	125.5	7,194	62,981	127.4	19.2	81	813	299.2	1.29
京都	51	529	231	2,941	127.4	1,512	17,743	130.1	5.4	18	269	488.4	1.51
湖東	40	221	205	1,722	106.3	1,453	9,538	119.5	2.9	18	138	411.9	1.45
滋賀中央	123	1,169	445	3,827	122.7	2,652	21,964	125.1	6.7	34	360	205.8	1.64
長浜	54	493	186	1,698	123.7	1,308	11,233	128.6	3.4	9	28	1,470.8	0.25
京都中央	11	154	44	629	279.6	267	2,472	161.0	0.8	2	19	293.7	0.76
北伊勢上野	1	2	2	32		2	30		0.0	0	0		
信用組合	69	601	209	1,985	185.4	1,268	9,096	121.5	2.7	4	26	16.3	0.29
滋賀県	69	601	209	1,985	185.4	1,262	9,038	120.7	2.7	4	26	16.3	0.29
滋賀県民	0	0	0	0		1	0	20.1	0.0	0	0		
近畿産業	0	0	0	0		4	53	2,090.6	0.0	0	0		
京滋	0	0	0	0		1	4		0.0	0	0		
都市銀行	2	53	18	738	1,341.8	89	2,989	263.1	0.9	3	26		0.87
みずほ	0	0	4	200		14	668	260.8	0.2	0	0		
りそな	1	38	4	188	3,760.0	21	592	266.1	0.2	1	1		0.11
三菱東京UFJ	0	0	5	115	230.0	30	1,018	198.8	0.3	1	11		1.06
三井住友	1	15	5	235		24	710	488.9	0.2	1	14		2.03
政府系金融機関	1	5	7	126	96.0	87	1,379	96.4	0.4	0	0		
商工組合中央金庫	1	5	7	126	96.0	75	1,340	97.5	0.4	0	0		
日本政策金融公庫 (旧国民生活金融公庫)	0	0	0	0		10	16	56.0	0.0	0	0		
日本政策金融公庫 (旧中小企業金融公庫)	0	0	0	0		2	24	81.9	0.0	0	0		
農協系金融機関	0	0	0	0		0	0			0	0		
その他の金融機関	0	0	0	0		0	0			0	0		
合計	1,202	13,952	4,678	58,068	142.0	34,070	329,065	116.3	100.0	410	3,669	125.7	1.12

制度別保証状況 (平成21年7月)

(単位:百万円・%)

制 度 名	保証承諾					保証債務残高 (A)				代位弁済 (B)			代弁率 B/A
	当月中		年度累計			件数	金額	対前年 同月比	構成比	年度累計			
	件数	金額	件数	金額	対前年 同月比					件数	金額	対前年 同月比	
一 般 保 証	283	3,857	961	13,831	77.3	8,178	69,951	74.8	21.3	166	1,363	103.5	1.95
(うち提携保証)	130	1,399	472	6,533	80.9	3,650	28,506	72.7	8.7	60	361	125.5	1.27
小口零細企業保証	34	124	159	568	35.9	1,076	3,359	111.0	1.0	11	33	1,400.2	0.98
ゴ ー ・ ア ッ プ	(平成18年度実施)					246	1,982	34.9	0.6	2	19	110.8	0.95
ゴ ー ア ッ プ ・ ワ イ ド	(平成19年度実施)					166	1,576	30.8	0.5	5	61	91.9	3.84
ゴ ー ・ ア ッ プ S	(平成19年度、20年度実施)					550	6,611	53.7	2.0	1	22	107.8	0.33
エ コ ・ サ ポ ー ト 保 証	8	30	28	108	40.6	274	1,074	98.1	0.3	1	0	37.3	0.04
B C P 推 進 保 証	0	0	0	0		1	49	89.9	0.0	0	0		
カ ー ド ロ ー ン 根 保 証	103	428	367	1,511	90.4	2,697	10,136	82.0	3.1	6	31	100.4	0.31
当 座 貸 越 根 保 証	12	170	34	515	108.9	204	3,379	81.7	1.0	2	20	32.5	0.58
や く し ん 保 証	0	0	1	45		88	2,141	77.2	0.6	0	0		
商 手 割 引 根 保 証	0	0	1	2	28.6	3	30	93.8	0.0	0	0		
予 約 保 証	0	0	0	0		1	5		0.0	0	0		
保 険 連 動 制 度 保 証	441	5,921	1,915	26,793	758.6	8,094	152,665	511.8	46.4	76	1,304	227.4	0.85
特 別 小 口 保 証	0	0	0	0		11	6	49.8	0.0	0	0		
海 外 投 資 関 係 保 証	0	0	0	0		4	92	72.6	0.0	0	0		
経 営 安 定 関 連 保 証	433	5,575	1,895	25,984	994.8	7,718	142,379	766.2	43.3	61	1,095	261.8	0.77
(うち全国緊急保証)	430	5,476	1,888	25,839		6,717	133,031		40.4	34	930		0.70
(うち金環借換除く借換保証)	3	99	6	127	11.7	432	5,083	53.9	1.5	14	104	50.6	2.05
(うち金融環境変化対応借換)	0	0	0	0		308	1,347	41.2	0.4	6	26	37.4	1.95
経 営 革 新 関 連 保 証	0	0	0	0		11	194	70.0	0.1	0	0		
創 業 等 関 連 保 証	0	0	5	31	93.6	30	117	91.8	0.0	0	0		
創 業 関 連 保 証	0	0	0	0		5	20	112.0	0.0	0	0		
特 定 社 債 保 証	4	168	8	560	85.4	90	7,555	95.3	2.3	0	0		
流 動 資 産 担 保 融 資 保 証	4	178	7	219	99.1	27	814	193.5	0.3	1	67		8.27
異 分 野 連 携 新 事 業 分 野 開 拓 関 連 保 証 金 融 安 定 化 特 別 保 証 5 制 度	0	0	0	0		5	72	72.7	0.0	0	0		
	(平成13年3月31日廃止)					193	1,416	63.2	0.4	14	141	2,497.6	9.98
滋 賀 県 制 度 保 証	321	3,422	1,218	14,711	140.7	10,280	71,822	72.2	21.8	93	652	108.9	0.91
一 般 枠	3	17	24	115	15.0	2,067	5,797	42.9	1.8	3	9	23.9	0.15
小 規 模 企 業 者 枠	13	36	25	83	16.9	667	2,041	55.9	0.6	8	39	315.9	1.90
小 規 模 企 業 者 つ な ぎ 枠	0	0	0	0		20	13	27.5	0.0	1	1	39.7	8.63
新 規 枠	189	2,074	652	8,089	415.0	2,990	26,088	102.7	7.9	17	77	187.5	0.30
(うち新・経営安定関連保証5号)	187	2,039	598	7,074		507	5,858		1.8	0	0		
借 換 枠	88	1,127	390	5,550	97.7	2,132	22,553	73.3	6.9	30	239	102.2	1.06
(うち新・経営安定関連保証5号)	84	1,084	344	4,922		306	4,366		1.3	0	0		
経 営 革 新 枠	0	0	1	60	71.4	65	1,407	130.7	0.4	2	19		1.37
特 定 産 業 枠	0	0	0	0		21	199	67.9	0.1	0	0		
再 生 支 援 枠	0	0	3	116	72.5	41	1,167	134.5	0.4	2	35		2.99
B C P 枠	(平成20年3月31日廃止)					1	6	85.1	0.0	0	0		
中 心 市 街 地 枠	(平成20年3月31日廃止)					1	6	68.0	0.0	0	0		

制 度 名	保証承諾					保証債務残高 (A)				代位弁済 (B)			代弁率 B/A	
	当月中		年度累計			件数	金額	対前年 同月比	構成比	年度累計				
	件数	金額	件数	金額	対前年 同月比					件数	金額	対前年 同月比		
短期事業資金	通常 枠	20	121	76	410	42.1	110	668	49.3	0.2	0	0		
	売掛債権保証 枠	0	0	0	0		1	90	14.3	0.0	0	0		
	手形割引 枠	0	0	0	0		0	0			0	0		
開業資金	創業 枠	4	16	38	193	89.7	558	1,755	92.4	0.5	9	26	145.6	1.47
	成長 枠	2	9	3	19	62.7	15	90	115.0	0.0	0	0		
特区経済振興資金	創造 枠	0	0	0	0		3	34	112.8	0.0	0	0		
	自 律 枠	0	0	0	0		4	38	67.1	0.0	1	13		33.23
	原油・原材料高騰 緊急対策資金(新規枠)	(平成21年3月31日廃止)					3	39		0.0	0	0		
	原油・原材料高騰 緊急対策資金(借換枠)	(平成21年3月31日廃止)					3	62		0.0	0	0		
	緊急経済対策資金(新規枠)	1	5	2	10		2	10		0.0	0	0		
	緊急経済対策資金(借換枠)	1	18	4	67		4	66		0.0	0	0		
	C L O	(平成16年度実施)					520	4,105	46.7	1.3	6	68	80.6	1.65
	第 2 回 C L O	(平成17年度実施)					334	3,674	62.7	1.1	5	71	89.1	1.93
	若手ベンチャー支援資金	(平成19年3月31日廃止)					4	13	29.1	0.0	0	0		
	滋賀の新しい産業づくり 促進 資 金	0	0	0	0		58	509	59.3	0.2	2	16	59.5	3.21
	公害関連2制度	0	0	0	0		5	22	60.6	0.0	0	0		
	中小企業金融 円滑化促進資金	(平成15年3月31日廃止)					41	319	61.8	0.1	0	0		
	特別経済対策資金	(平成15年3月31日廃止)					608	971	26.5	0.3	7	40	344.5	4.10
	そ の 他	0	0	0	0		2	80	97.1	0.0	0	0		
市町小口簡易資金		15	66	75	290	40.7	2,780	6,093	40.2	1.9	54	183	78.5	3.00
その他市町制度保証		0	0	0	0		0	0			0	0		
合 計		1,202	13,952	4,678	58,068	142.0	34,070	329,065	116.3	100.0	410	3,669	125.7	1.12

小口零細企業保証制度は、小口簡易資金、セーフティネット保証、エコ・サポート保証等、他の保証制度と重複して利用される場合がありますので、本表の件数金額数値の単純な合計は、合計欄の数値と合致しません。

業種別保証状況 (平成21年7月)

(単位: 百万円・%)

業 種 名	保証承諾					保証債務残高 (A)				代位弁済 (B)			代弁率 B/A
	当月中		年度累計			件数	金額	対前年 同月比	構成比	年度累計			
	件数	金額	件数	金額	対前年 同月比					件数	金額	対前年 同月比	
製 造 業	223	3,133	897	13,626	187.0	6,621	78,960	121.8	23.9	75	891	84.8	1.13
農 林 漁 業	1	2	4	24	338.6	39	243	102.7	0.1	0	0		
鉱 業	0	0	9	289	211.5	52	1,220	118.3	0.4	0	0		
建 設 業	408	3,936	1,496	16,851	108.9	9,570	87,231	108.3	26.5	180	1,540	171.7	1.77
卸 売 業	77	1,101	333	5,547	209.3	2,165	25,972	127.2	7.9	22	87	42.8	0.34
小 売 業	208	1,932	781	7,840	128.0	6,291	50,535	111.4	15.4	82	765	209.3	1.51
飲 食 店	55	508	251	2,320	192.9	2,042	12,914	118.3	3.9	30	150	126.8	1.16
運 送 倉 庫 業	31	678	113	1,913	125.9	1,093	15,976	122.7	4.9	2	13	15.5	0.08
サ ー ビ ス 業	156	1,772	658	7,465	168.0	5,114	40,591	118.7	12.3	17	214	159.7	0.53
不 動 産	42	883	128	2,142	105.6	993	15,124	124.6	4.6	2	9	19.2	0.06
そ の 他 の 産 業	1	8	8	51	154.1	90	301	115.8	0.1	0	0		
合 計	1,202	13,952	4,678	58,068	142.0	34,070	329,065	116.3	100.0	410	3,669	125.7	1.12

保証制度の創設について

平成 21 年 8 月 1 日に「商店街の活性化のための地域住民の需要に応じた事業活動の促進に関する法律」(平成 21 年法律第 80 号)が施行されました。この法律は、商店街への来訪者の増加を通じた中小小売商業者又は中小サービス業者の事業機会の増大を図るために商店街振興組合等が行う地域住民の需要に応じた事業活動について、経済産業大臣によるその計画の認定、当該認定を受けた計画に基づく事業に対する特別の措置等について定めることにより、商店街の活性化を図ることを目的とするものです。同法の施行に伴い新たな保証制度を創設しましたので、その概要等についてお知らせいたします。

【制度概要】

	商店街活性化事業関連保証	商店街活性化支援関連保証
対 象 者	次のいずれにも該当するもの。 商店街の活性化のための地域住民の需要に応じた事業活動の促進に関する法律第 2 条第 1 項に掲げる「中小企業者」であって、かつ、中小企業信用保険法上の「中小企業者」であるもの（認定商店街活性化事業者又はその組合員若しくは所属員である中小企業者に限る） 経済産業大臣の認定を受けた商店街活性化事業計画に従って行われる商店街活性化事業を実施するもの	以下に掲げるものであって、経済産業大臣による商店街活性化支援事業計画の認定を受けたもの。 一般社団法人(社員総会における議決権の2分の1以上を中小企業者が有しているものに限る) 一般財団法人(設立に際して拠出された財産の価額の2分の1以上が中小企業者により拠出されているものに限る) 特定非営利活動法人(社員総会における表決権の2分の1以上を中小企業者が有しているものに限る)
保証限度額	2億8千万円(組合等4億8千万円)	2億8千万円
対象資金	商店街活性化事業の実施のため必要となる事業資金	
保証期間	運転資金7年以内、設備資金15年以内(いずれも据置1年以内を含む)	
保証料率	0.77%	1.15%
担保・保証人	担保：必要に応じて 保証人：原則、法人代表者以外は不要	

「商店街活性化事業」とは

商店街振興組合等が、当該商店街振興組合等に係る商店街の区域及びその周辺の地域の住民の生活に関する需要に応じて行う商品の販売又は役務の提供、行事の実施等の事業であって、これらの事業を行うことにより当該商店街への来訪者の増加を通じて主として当該商店街振興組合等の組合員又は所属員である中小小売商業者又は中小サービス業者の事業機会の増大を図るものをいいます。

「商店街活性化支援事業」とは

商店街振興組合等に対する商店街活性化事業に関する計画の作成に必要な情報の提供及びこれと併せて行う当該商店街振興組合等の組合員若しくは所属員に対する研修、商店街活性化事業を行う者の求めに応じて行う当該商店街活性化事業の実施についての指導又は助言その他の取り組みにより、商店街活性化事業の円滑な実施を支援する事業をいいます。

お問い合わせ：業務部 TEL 077 (511) 1321・1322・1324

不動産競売情報

下記物件について、現在競売事件が進行中です。買受希望者等の情報をお寄せください。また、不動産競売情報は、当協会ホームページにも掲載しています。

大津市

事件番号	平成 21 年 (ケ) 第 5 号		
裁判所	大津地方裁判所民事部		
所在	大津市大物字村ノ内		
種類	宅地	1 筆	495.86 m ²
	建物 (居宅)	1 棟	139.64 m ²
		(現況 : 2 階建	延約 175.64 m ²)
	未登記附属建物 (物置)	1 棟	約 12 m ²
入札期間	平成 21 年 8 月 18 日 ~ 平成 21 年 8 月 25 日		
特別売却期間	平成 21 年 9 月 4 日 ~ 平成 21 年 9 月 11 日		
売却基準価額	6,320,000 円	買受可能価額	5,056,000 円

彦根市

事件番号	平成 21 年 (ケ) 第 16 号			
裁判所	大津地方裁判所彦根支部			
所在	彦根市西今町字南出			
種類	宅地	1 筆	468.56 m ²	
	建物 (居宅)	1 棟 (2 階建)	延 300.96 m ²	
	附属建物 (倉庫)	1 棟 (2 階建)	延 40.8 m ²	
		(便所)	1 棟	4.05 m ²
	宅地	1 筆	383.47 m ²	
	建物 (倉庫)	1 棟	160.32 m ²	
	(現況 : 約 163 m ²)			
入札期間	平成 21 年 8 月 24 日 ~ 平成 21 年 8 月 31 日			
特別売却期間	平成 21 年 9 月 14 日 ~ 平成 21 年 9 月 28 日			
売却基準価額	10,310,000 円	買受可能価額	8,248,000 円	
	8,280,000 円		6,624,000 円	

彦根市

事件番号	平成 21 年 (ケ) 第 31 号		
裁判所	大津地方裁判所彦根支部		
所在	彦根市長曾根南町字横笹塚		
種類	宅地	1 筆	429.01 m ²
	建物 (居宅)	1 棟 (2 階建) 延	278.94 m ²
	附属建物 (車庫)	1 棟	26.04 m ²
入札期間	平成 21 年 8 月 24 日 ~ 平成 21 年 8 月 31 日		
特別売却期間	平成 21 年 9 月 14 日 ~ 平成 21 年 9 月 28 日		
売却基準価額	22,450,000 円	買受可能価額	17,960,000 円

彦根市

事件番号	平成 20 年 (ケ) 第 93 号		
	平成 20 年 (又) 第 19 号		
裁判所	大津地方裁判所彦根支部		
所在	彦根市法士町字東浦		
種類	宅地	2 筆	623.25 m ²
	建物 (居宅)	1 棟	86.10 m ² (現況 : 約 88.60 m ²)
	附属建物 (車庫)	1 棟	11.78 m ²
	建物 (居宅)	1 棟 (2 階建) 延	151.82 m ² (現況 : 延約 241.91 m ²)
	宅地	1 筆	479.11 m ²
	建物 (作業場・事務所)	1 棟 (2 階建)	369.76 m ²
入札期間	平成 21 年 8 月 24 日 ~ 平成 21 年 8 月 31 日		
特別売却期間	平成 21 年 9 月 14 日 ~ 平成 21 年 9 月 28 日		
売却基準価額	7,890,000 円	買受可能価額	6,312,000 円
	11,770,000 円		9,416,000 円

近江八幡市

事件番号	平成 21 年 (ケ) 第 35 号		
裁判所	大津地方裁判所彦根支部		
所在	近江八幡市浅小井町字北開		
種類	雑種地	4 筆	延 998 m ²
入札期間	平成 21 年 8 月 24 日 ~ 平成 21 年 8 月 31 日		
特別売却期間	平成 21 年 9 月 14 日 ~ 平成 21 年 9 月 28 日		
売却基準価額	9,010,000 円	買受可能価額	7,208,000 円

守山市

事件番号	平成 20 年 (ケ) 第 263 号		
裁判所	大津地方裁判所民事部		
所在	守山市幸津川町字穴口		
種類	宅地	3 筆	延 534.34 m ²
	建物 (居宅)	1 棟 (2 階建)	延 206.99 m ² (現況 : 延約 210.09 m ²)
	附属建物 (物置)	1 棟	14.51 m ²
	(物置)	1 棟 (2 階建)	延 125.86 m ²
	(車庫・物置)	1 棟 (2 階建)	延 74.62 m ² (現況 : 車庫・物置・事務所)
	未登記附属建物 (便所)	1 棟	約 7.5 m ²
入札期間	平成 21 年 8 月 18 日 ~ 平成 21 年 8 月 25 日		
特別売却期間	平成 21 年 9 月 4 日 ~ 平成 21 年 9 月 11 日		
売却基準価額	8,980,000 円	買受可能価額	7,184,000 円

守山市

事件番号	平成 21 年 (ケ) 第 60 号		
裁判所	大津地方裁判所民事部		
所在	守山市立入町字川原		
種類	宅地	1 筆	1,077.68 m ²
	建物 (共同住宅)	1 棟	261.63 m ²
	附属建物 (浴室)	1 棟	16.53 m ²
入札期間	平成 21 年 8 月 18 日 ~ 平成 21 年 8 月 25 日		
特別売却期間	平成 21 年 9 月 4 日 ~ 平成 21 年 9 月 11 日		
売却基準価額	23,600,000 円	買受可能価額	18,880,000 円

甲賀市

事件番号	平成 20 年 (ケ) 第 310 号		
裁判所	大津地方裁判所民事部		
所在	甲賀市土山町鮎河字モタレ		
種類	宅地	2 筆	延 202.45 m ²
	建物 (居宅)	1 棟 (2 階建)	延 119.34 m ²
入札期間	平成 21 年 8 月 18 日 ~ 平成 21 年 8 月 25 日		
特別売却期間	平成 21 年 9 月 4 日 ~ 平成 21 年 9 月 11 日		
売却基準価額	1,680,000 円	買受可能価額	1,344,000 円

高島市

事件番号	平成 20 年 (ケ) 第 260 号		
裁判所	大津地方裁判所民事部		
所在	高島市野田字川原田		
種類	宅地	1 筆	130.92 m ²
入札期間	平成 21 年 8 月 18 日 ~ 平成 21 年 8 月 25 日		
特別売却期間	平成 21 年 9 月 4 日 ~ 平成 21 年 9 月 11 日		
売却基準価額	1,550,000 円	買受可能価額	1,240,000 円

高島市

事件番号	平成 20 年 (ケ) 第 299 号		
裁判所	大津地方裁判所民事部		
所在	高島市マキノ町海津字西芝原		
種類	宅地	1 筆	886.88 m ²
	建物 (工場・倉庫)	1 棟	405.85 m ²
	附属建物 (工場)	1 棟	114.81 m ²
入札期間	平成 21 年 8 月 18 日 ~ 平成 21 年 8 月 25 日		
特別売却期間	平成 21 年 9 月 4 日 ~ 平成 21 年 9 月 11 日		
売却基準価額	7,100,000 円	買受可能価額	5,680,000 円

東近江市

事件番号	平成 20 年 (ケ) 第 135 号		
裁判所	大津地方裁判所彦根支部		
所在	東近江市東沖野一丁目字沖野		
種類	宅地	5 筆	延 2,280.63 m ²
	建物 (工場)	1 棟	1,656.13 m ²
	建物 (事務所・居宅)	1 棟 (2 階建)	延 145.22 m ² (現況 : 約 150.22 m ²)
	未登記附属建物 (便所)	1 棟	約 5.2 m ²
	宅地	3 筆	延 793.61 m ²
	建物 (居宅)	1 棟 (2 階建)	延 95.78 m ²
	建物 (居宅)	1 棟 (2 階建)	延 95.78 m ²
入札期間	平成 21 年 8 月 24 日 ~ 平成 21 年 8 月 31 日		
特別売却期間	平成 21 年 9 月 14 日 ~ 平成 21 年 9 月 28 日		
売却基準価額	22,530,000 円	買受可能価額	18,024,000 円
	15,690,000 円		12,552,000 円

東近江市

事件番号	平成 20 年 (ケ) 第 163 号		
裁判所	大津地方裁判所彦根支部		
所在	東近江市綺田町字井ノ下		
種類	宅地	1 筆	757.02 m ²
	建物 (居宅)	1 棟	99.05 m ²
入札期間	平成 21 年 8 月 24 日 ~ 平成 21 年 8 月 31 日		
特別売却期間	平成 21 年 9 月 14 日 ~ 平成 21 年 9 月 28 日		
売却基準価額	3,880,000 円	買受可能価額	3,104,000 円

東近江市

事件番号	平成 20 年 (ケ) 第 84 号		
裁判所	大津地方裁判所彦根支部		
所在	東近江市五個荘川並町字里中		
種類	宅地	1 筆	171.90 m ²
入札期間	平成 21 年 8 月 24 日 ~ 平成 21 年 8 月 31 日		
特別売却期間	平成 21 年 9 月 14 日 ~ 平成 21 年 9 月 28 日		
売却基準価額	670,000 円	買受可能価額	536,000 円

日野町

事件番号	平成 20 年 (ケ) 第 150 号		
裁判所	大津地方裁判所彦根支部		
所在	蒲生郡日野町大字小谷字龍		
種類	宅地	1 筆	667.76 m ²
	建物 (料理店・居宅)	1 棟 (2 階建)	延 600.27 m ²
	附属建物 (物置)	1 棟	45.12 m ²
入札期間	平成 21 年 8 月 24 日 ~ 平成 21 年 8 月 31 日		
特別売却期間	平成 21 年 9 月 14 日 ~ 平成 21 年 9 月 28 日		
売却基準価額	6,300,000 円	買受可能価額	5,040,000 円

愛荘町

事件番号	平成 20 年 (ケ) 第 137 号		
裁判所	大津地方裁判所彦根支部		
所在	愛知郡愛荘町元持字山ノ神		
種類	田	1 筆	1,497 m ²
	(現況: 畑)		
入札期間	平成 21 年 11 月 2 日 ~ 平成 21 年 11 月 9 日		
特別売却期間	平成 21 年 11 月 24 日 ~ 平成 21 年 12 月 7 日		
売却基準価額	540,000 円	買受可能価額	432,000 円

愛荘町

事 件 番 号	平成 20 年 (ケ) 第 137 号		
裁 判 所	大津地方裁判所彦根支部		
所 在	愛知郡愛荘町元持字山ノ神		
種 類	宅地	11 筆	4,667.73 m ²
	建物 (工場)	1 棟	170.75 m ² (現況 : 約 179.75 m ²)
	附属建物 (工場)	1 棟	613.54 m ²
	建物 (居宅)	1 棟	109.09 m ² (現況 : 車庫)
	附属建物 (居宅)	1 棟 (2 階建)	19.82 m ² (現況 : 不存在)
	附属建物 (物置)	1 棟	19.83 m ² (現況 : 車庫)
	附属建物 (倉庫)	1 棟 (2 階建)	延 39.66 m ²
	建物 (工場)	1 棟	324.00 m ²
	附属建物 (配電室)	1 棟	24.00 m ²
	建物 (工場)	1 棟	333.72 m ²
	建物 (寄宿舍)	1 棟 (3 階建)	延 480.68 m ²
	建物 (事務所)	1 棟 (2 階建)	延 158.66 m ² (現況 : 延約 186.16 m ²)
	未登記附属建物 (便所)	1 棟	約 9 m ²
	未登記附属建物 (倉庫)	1 棟	約 144 m ²
	未登記附属建物 (倉庫)	1 棟	約 34.5 m ²
	建物 (食堂・炊事場)	1 棟	69.81 m ²
	附属建物 (洗面場)	1 棟	12.19 m ² (現況 : 不存在)
	附属建物 (廊下)	1 棟	10.11 m ² (現況 : 不存在)
	附属建物 (便所)	1 棟	6.24 m ² (現況 : 不存在)
	建物 (工場)	1 棟	131.90 m ² (現況 : 約 238.90 m ²)
未登記附属建物 (倉庫)	1 棟	約 84 m ²	
未登記附属建物 (倉庫)	1 棟	約 48 m ²	
未登記附属建物 (便所)	1 棟	約 7 m ²	
未登記附属建物 (倉庫)	1 棟	約 12 m ²	
入 札 期 間	平成 21 年 8 月 24 日 ~ 平成 21 年 8 月 31 日		
特別売却期間	平成 21 年 9 月 14 日 ~ 平成 21 年 9 月 28 日		
売却基準価額	17,690,000 円	買受可能価額	14,152,000 円

豊郷町			
事 件 番 号	平成 20 年 (ケ) 第 158 号		
裁 判 所	大津地方裁判所彦根支部		
所 在	犬上郡豊郷町大字下枝字柳橋		
種 類	宅地	2 筆	延 722.69 m ²
	建物 (居 宅)	1 棟	152.06 m ² (現 況 : 2 階 建 延 約 298 m ²)
	附属建物 (倉 庫)	1 棟 (2 階 建)	延 33.04 m ²
	附属建物 (物 置)	1 棟 (2 階 建)	延 125.60 m ² (現 況 : 不 存 在)
	附属建物 (物 置)	1 棟	16.52 m ² (現 況 : 不 存 在)
	未登記附属建物 (倉 庫 ・ 車 庫 ・ 居 宅)	1 棟 (2 階 建)	延 約 101 m ²
入 札 期 間	平成 21 年 8 月 24 日 ~ 平成 21 年 8 月 31 日		
特 別 売 却 期 間	平成 21 年 9 月 14 日 ~ 平成 21 年 9 月 28 日		
売 却 基 準 価 額	8,600,000 円	買 受 可 能 価 額	6,880,000 円

(注)売却基準価額および買受可能価額については、裁判所が競売のために設定した金額を掲載しています。

本月報掲載後、事件の取下げ等により買受できない場合もありますので下記までご確認ください。

.....
 お問い合わせ先 管理課 TEL 077(511)1330

*** ホームページをご利用ください ***

中小企業や関係機関の皆さまをはじめ、多くの方々に滋賀県信用保証協会を知っていただくため、また、当協会をよりご利用いただきやすくするため、ホームページを公開しています。皆さまからのアクセスをお待ちしています！

<http://www.cgc-shiga.or.jp>

滋賀県信用保証協会

検索

編集・発行：総合企画部企画課 TEL 077(511)1310