

ご利用
ください!

緊急保証制度

取扱期間：平成 20 年 10 月 31 日～平成 22 年 3 月 31 日

国際的な金融不安、経済の収縮による悪影響により、必要な事業資金の円滑な調達に支障を来している中小企業の方を支援するための保証制度です。781 業種(平成 21 年 6 月 23 日現在)の方が対象となりますのでぜひご利用ください。

対象者	中小企業信用保険法第 2 条第 4 項第 5 号の認定を受けた特定中小企業者
保証限度額	2 億 8 千万円(組合等 4 億 8 千万円) (一般保証の別枠・セーフティネット保証枠内)
対象資金	経営安定に必要な事業資金
保証期間	10 年以内(据置期間 2 年以内)
保証料率	0.8%
担保・保証人	担保：必要に応じて 保証人：原則、法人代表者以外不要
備考	・責任共有制度対象外 ・中小企業会計割引あり

【認定基準】

認定申請者が、法第 2 条第 4 項第 5 号の規定による経済産業大臣の指定を受けた業種に属する事業を行う中小企業者であって、次のいずれかに該当すること。

- (イ) 最近 3 か月間の平均売上高又は平均販売数量(建設業にあっては、完成工事高または受注残高。以下「平均売上高等」という。)が前年同期の月平均売上高等に比して 3%以上減少していること。
 - (ロ) 原油価格の上昇により、製品の製造若しくは加工又は役務の提供(以下「製品等」という。)に係る売上原価のうち 20%以上を占める原油又は石油製品(以下「原油等」という。)の仕入価格が 20%以上上昇しているにもかかわらず、物の販売又は役務の提供の価格(加工賃を含む。)の引上げが著しく困難であるため、最近 3 か月間の平均売上高に占める原油等の平均仕入価格の割合が、前年同期の平均売上高に占める原油等の平均仕入れ価格の割合を上回っていること。
 - (ハ) 最近 3 ヶ月間の平均売上総利益率又は平均営業利益率が前年同期の月平均売上総利益率又は月平均営業利益率に比して 3%以上減少していること。ただし、これらの期間の平均売上総利益率又は平均営業利益率の算出が困難な場合にあっては、直近期とその前期の決算書等における平均売上総利益率又は平均営業利益率に置き換えることができる。
- (ニ) 新型インフルエンザの発生に起因して、その事業に係る影響を受けた後、最近 1 か月間の売上高又は販売数量(建設業にあっては、完成工事高又は受注残高。以下「売上高等」という。)が前年同月に比して 3%以上減少しており、かつ、その後 2 か月間を含む 3 か月間の売上高等が前年同期に比して 3%以上減少することが見込まれること。

* 対象業種は当協会ホームページでご確認いただけます

www.cgc-shiga.or.jp

お問い合わせ先 業務部 TEL 077 (511) 1321・1322・1324

8月の保証概況

(単位：百万円・%)

区 分	当 月 中				年 度 累 計			
	件数	金額	対前年同月比		件数	金額	対前年同月比	
			件数	金額			件数	金額
保 証 申 込	1,139	13,408	112.0	125.2	6,303	82,286	112.3	140.0
保 証 承 諾	999	10,454	106.1	117.5	5,677	68,522	111.4	137.6
保 証 債 務 残 高					33,987	330,165	82.3	116.7
代 位 弁 済 (元 利)	98	952	119.5	189.1	508	4,621	116.0	135.1

保証申込

8月の保証申込は、件数で対前年同月比112.0%の1,139件、金額では同125.2%の134億8百万円となり、件数、金額ともに前年実績を上回った。

年度累計は、件数で対前年同月比112.3%の6,303件、金額では同140.0%の822億86百万円となり、件数、金額ともに前年実績を上回った。

保証承諾

8月の保証承諾は、件数で対前年同月比106.1%の999件、金額では同117.5%の104億54百万円となり、件数、金額ともに前年実績を上回った。

年度累計は、件数で対前年同月比111.4%の5,677件、金額では同137.6%の685億22百万円となり、件数、金額ともに前年実績を上回った。

保証債務残高

8月末の保証債務残高は、件数で対前年同月比82.3%の33,987件、金額では同116.7%の3,301億65百万円となり、件数は前年実績を下回ったものの、金額は前年実績を上回った。

代位弁済

8月の代位弁済は、件数で対前年同月比119.5%の98件、金額では同189.1%の5億52百万円となり、件数、金額ともに前年実績を上回った。

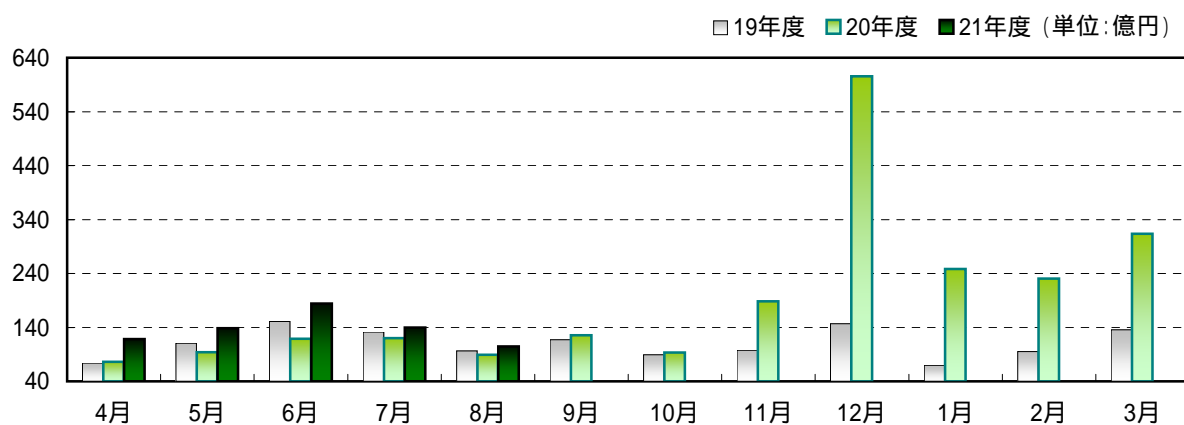
年度累計は、件数で対前年同月比116.0%の508件、金額では同135.1%の46億21百万円となり、件数、金額ともに前年実績を上回った。

TOPICS

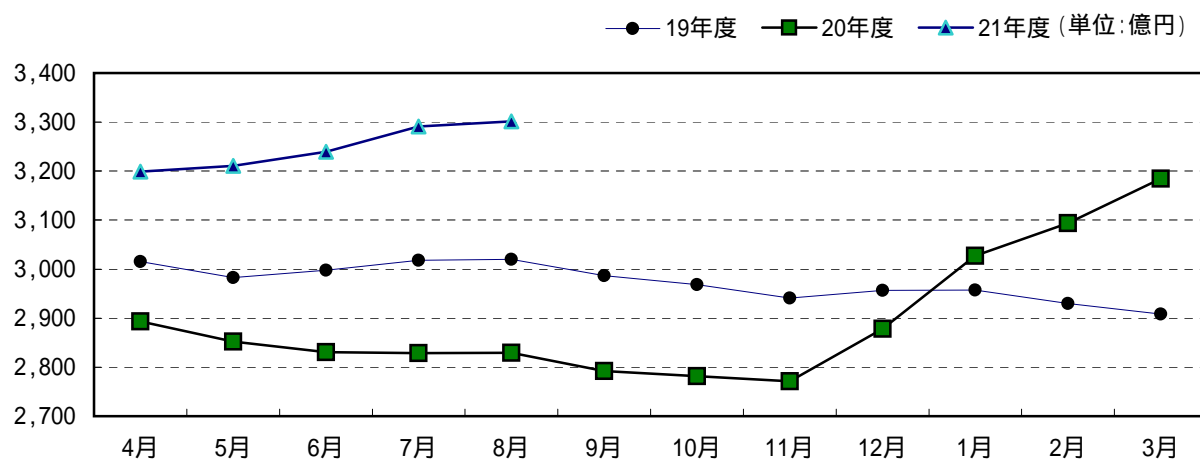
保証債務残高が、平成14年3月末以来7年5ヶ月ぶりに33百億円を超えました。昨年10月からの緊急保証制度による保証承諾の増加が主な要因と考えられ、伸張率は今年度に入ってから鈍化してはいるものの着実に増加し続けています。同制度が全体に占める割合も44.7%と、ほぼ半分を占めるまでに至りました。

各表の金額は欄外に記載した単位未満を四捨五入していますので、合計欄と一致しないことがあります。

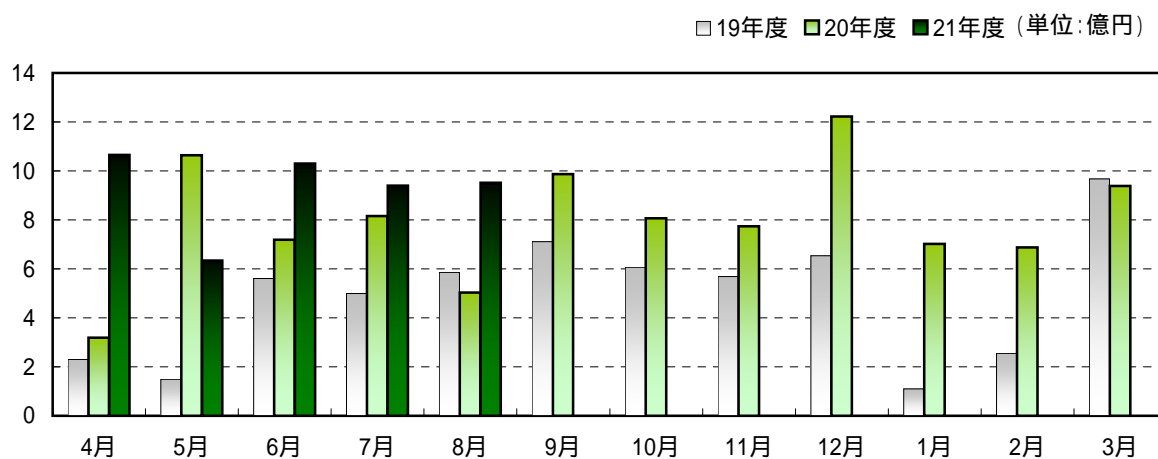
保証承諾の推移



保証債務残高の推移



代位弁済の推移



金融機関別保証状況（平成21年8月）

（単位：百万円・％）

金融機関名	保証承諾					保証債務残高（A）				代位弁済（B）			代弁率 B/A
	当月中		年度累計			件数	金額	対前年同 月比	構成比	年度累計			
	件数	金額	件数	金額	対前年同 月比					件数	金額	対前年同 月比	
地方銀行	579	6,115	3,126	40,720	144.6	18,536	182,859	113.7	55.4	288	2,611	147.5	1.43
滋賀	550	5,618	2,963	38,168	139.4	17,818	173,754	111.2	52.6	279	2,532	175.2	1.46
大垣共立	6	65	38	517	299.4	215	2,586	163.1	0.8	0	0		
福井	4	59	14	204	729.4	29	323	486.3	0.1	1	13		4.04
京都	19	374	111	1,831	308.6	470	6,177	204.6	1.9	8	66	94.4	1.06
近畿大阪	0	0	0	0		4	19	157.5	0.0	0	0		
第二地方銀行	144	1,689	928	11,455	119.8	6,790	70,190	112.3	21.3	111	820	76.2	1.17
びわこ	144	1,689	927	11,448	119.7	6,786	70,147	112.4	21.3	111	820	76.2	1.17
関西アーバン	0	0	1	7		4	43	74.2	0.0	0	0		
信用金庫	224	1,989	1,337	12,837	123.3	7,193	63,128	127.4	19.2	101	1,107	292.8	1.75
京都	45	562	276	3,502	128.5	1,509	17,708	130.5	5.4	29	469	520.8	2.65
湖東	42	249	247	1,970	105.1	1,450	9,525	119.3	2.9	18	138	368.2	1.45
滋賀中央	80	685	525	4,512	115.4	2,655	22,051	125.4	6.7	41	418	182.7	1.89
長浜	47	382	233	2,080	127.0	1,312	11,339	127.8	3.4	9	28	462.4	0.25
京都中央	10	112	54	741	283.7	264	2,472	161.3	0.8	4	55	341.9	2.22
北伊勢上野	0	0	2	32		3	32		0.0	0	0		
信用組合	38	271	247	2,256	161.3	1,286	9,346	124.7	2.8	4	26	13.5	0.28
滋賀県	38	271	247	2,256	161.3	1,280	9,289	124.0	2.8	4	26	13.5	0.29
滋賀県民	0	0	0	0		1	0	14.5	0.0	0	0		
近畿産業	0	0	0	0		4	53	2,116.8	0.0	0	0		
京滋	0	0	0	0		1	4		0.0	0	0		
都市銀行	12	372	30	1,110	1,057.1	97	3,263	277.0	0.9	4	57		1.75
みずほ	4	123	8	323		17	780	304.9	0.2	0	0		
りそな	1	20	5	208	4,160.0	22	607	273.2	0.2	1	1		0.11
三菱東京UFJ	4	120	9	235	261.1	34	1,125	205.9	0.3	1	11		0.96
三井住友	3	109	8	344	3,440.0	24	751	489.1	0.2	2	46		6.08
政府系金融機関	2	18	9	144	92.8	85	1,379	102.4	0.4	0	0		
商工組合中央金庫	2	18	9	144	92.8	73	1,341	103.9	0.4	0	0		
日本政策金融公庫 (旧国民生活金融公庫)	0	0	0	0		10	15	54.4	0.0	0	0		
日本政策金融公庫 (旧中小企業金融公庫)	0	0	0	0		2	24	82.6	0.0	0	0		
農協系金融機関	0	0	0	0		0	0			0	0		
その他の金融機関	0	0	0	0		0	0			0	0		
合計	999	10,454	5,677	68,522	137.6	33,987	330,165	116.7	100.0	508	4,621	135.1	1.40

制度別保証状況 (平成21年8月)

(単位: 百万円・%)

制 度 名	保証承諾					保証債務残高 (A)				代位弁済 (B)			代弁率 B/A
	当月中		年度累計			件数	金額	対前年 同月比	構成比	年度累計			
	件数	金額	件数	金額	対前年 同月比					件数	金額	対前年 同月比	
一 般 保 証	240	2,531	1,201	16,362	72.3	8,105	70,102	74.8	21.2	196	1,546	101.0	2.21
(うち提携保証)	105	1,024	577	7,558	74.3	3,617	28,450	72.9	8.6	72	417	119.0	1.47
小口零細企業保証	32	89	191	658	35.3	1,087	3,331	100.7	1.0	12	37	397	1.12
ゴ ー ・ ア ッ プ	(平成18年度実施)					241	1,924	35.8	0.6	3	21	121.9	1.08
ゴ ー ア ッ プ ・ ワ イ ド	(平成19年度実施)					160	1,493	30.4	0.5	5	61	74.8	4.06
ゴ ー ・ ア ッ プ S	(平成19年度、20年度実施)					537	6,264	46.1	1.9	2	37	187.3	0.60
エ コ ・ サ ポ ー ト 保 証	7	24	35	132	33.7	271	1,047	92.1	0.3	2	2	14.9	0.15
B C P 推 進 保 証	0	0	0	0		1	49	89.8	0.0	0	0		
カ ー ド ロ ー ン 根 保 証	110	423	477	1,934	95.1	2,636	9,951	81.7	3.0	8	41	131.8	0.41
当 座 貸 越 根 保 証	9	155	43	670	103.4	201	3,316	80.5	1.0	2	20	32.5	0.59
や く し ん 保 証	0	0	1	45		88	2,118	78.3	0.6	0	0		
商 手 割 引 根 保 証	0	0	1	2	28.6	2	25	67.6	0.0	0	0		
予 約 保 証	0	0	0	0		1	5		0.0	0	0		
保 険 連 動 制 度 保 証	361	4,668	2,276	31,461	726.0	8,336	154,551	512.9	46.8	109	1,877	281.7	1.21
特 別 小 口 保 証	0	0	0	0		11	5	49.6	0.0	0	0		
海 外 投 資 関 係 保 証	0	0	0	0		4	91	73.3	0.0	0	0		
経 営 安 定 関 連 保 証	353	4,396	2,248	30,380	925.7	7,961	144,146	774.2	43.7	94	1,668	340.0	1.16
(うち全国緊急保証)	352	4,394	2,240	30,233		6,993	135,113		40.9	57	1,443		1.07
(うち金環借換除く借換保証)	0	0	6	127	8.7	421	4,941	52.0	1.5	16	110	48.9	2.22
(うち金融環境変化対応借換)	0	0	0	0		298	1,288	40.2	0.4	12	57	78.5	4.42
経 営 革 新 関 連 保 証	0	0	0	0		11	192	70.3	0.1	0	0		
創 業 等 関 連 保 証	1	4	6	35	96.9	29	108	80.0	0.0	0	0		
創 業 関 連 保 証	0	0	0	0		5	20	111.7	0.0	0	0		
特 定 社 債 保 証	5	168	13	728	111.0	94	7,691	95.7	2.3	0	0		
流 動 資 産 担 保 融 資 保 証	2	100	9	319	91.1	28	857	133.4	0.3	1	67		7.87
異 分 野 連 携 新 事 業 分 野 開 拓 関 連 保 証 金 融 安 定 化 特 別 保 証 5 制 度	0	0	0	0		5	72	72.9	0.0	0	0		
	(平成13年3月31日廃止)					188	1,368	62.9	0.4	14	141	535.1	10.32
滋 賀 県 制 度 保 証	240	2,565	1,458	17,275	135.9	10,210	71,986	72.8	21.8	112	780	112.1	1.08
一 般 枠	1	10	25	125	13.3	1,984	5,490	41.9	1.7	5	11	22.1	0.21
小 規 模 企 業 者 枠	4	14	29	97	15.2	659	1,990	53.7	0.6	9	43	246.9	2.14
小 規 模 企 業 者 つ な ぎ 枠	0	0	0	0		20	12	27.9	0.0	1	1	39.7	9.23
新 規 枠	141	1,525	793	9,614	410.8	3,081	27,017	107.6	8.2	18	79	131.5	0.29
(うち新・経営安定関連保証5号)	140	1,505	738	8,579		651	7,402		2.2	0	0		
借 換 枠	65	837	455	6,386	94.0	2,137	22,441	72.0	6.8	41	329	120.4	1.47
(うち新・経営安定関連保証5号)	63	820	407	5,742		373	5,151		1.6	0	0		
経 営 革 新 枠	0	0	1	60	57.7	63	1,391	126.6	0.4	2	19		1.38
特 定 産 業 枠	0	0	0	0		20	195	68.1	0.1	0	0		
再 生 支 援 枠	0	0	3	116	38.7	41	1,159	126.0	0.4	2	35		3.01
B C P 枠	(平成20年3月31日廃止)					1	6	84.9	0.0	0	0		
中 心 市 街 地 枠	(平成20年3月31日廃止)					1	5	67.8	0.0	0	0		

制 度 名	保証承諾					保証債務残高 (A)				代位弁済 (B)			代弁率 B/A
	当月中		年度累計			件数	金額	対前年 同月比	構成比	年度累計			
	件数	金額	件数	金額	対前年 同月比					件数	金額	対前年 同月比	
短期事業資金	20	132	96	542	46.2	109	664	49.3	0.2	0	0		
通 常 枠													
売掛債権保証枠	0	0	0	0		1	90	18.2	0.0	0	0		
手形割引枠	0	0	0	0		0	0			0	0		
開業資金	9	47	47	240	86.1	550	1,695	88.3	0.5	9	26	117.4	1.52
成長枠	0	0	3	19	62.7	15	89	114.5	0.0	0	0		
特区経済振興	0	0	0	0		3	34	112.3	0.0	0	0		
自 律 枠	0	0	0	0		4	38	67.0	0.0	1	13		33.91
原油・原材料高騰緊急対策資金(新規枠)	(平成21年3月31日廃止)					3	39		0.0	0	0		
原油・原材料高騰緊急対策資金(借換枠)	(平成21年3月31日廃止)					3	61		0.0	0	0		
緊急経済対策資金(新規枠)	0	0	2	10		2	10		0.0	0	0		
緊急経済対策資金(借換枠)	0	0	4	67		4	65		0.0	0	0		
C L O	(平成16年度実施)					514	4,061	46.4	1.2	8	81	96.5	2.00
第 2 回 C L O	(平成17年度実施)					330	3,652	62.7	1.1	7	87	96.4	2.38
若手ベンチャー支援資金	(平成19年3月31日廃止)					4	12	28.9	0.0	0	0		
滋賀の新しい産業づくり促進資	0	0	0	0		56	464	55.2	0.2	2	16	59.5	3.53
公害関連2制度	0	0	0	0		5	21	60.2	0.0	0	0		
中小企業金融円滑化促進資金	(平成15年3月31日廃止)					40	314	62.4	0.1	0	0		
特別経済対策資金	(平成15年3月31日廃止)					558	892	26.1	0.3	7	40	253.7	4.46
そ の 他	0	0	0	0		2	79	96.3	0.0	0	0		
市町小口簡易資金	12	32	87	322	37.5	2,683	5,798	39.5	1.8	65	222	72.2	3.83
その他市町制度保証	0	0	0	0		0	0			0	0		
合 計	999	10,454	5,677	68,522	137.6	33,987	330,165	116.7	100.0	508	4,621	135.1	1.40

小口零細企業保証制度は、小口簡易資金、セーフティネット保証、エコ・サポート保証等、他の保証制度と重複して利用される場合がありますので、本表の件数金額数値の単純な合計は、合計欄の数値と合致しません。

業種別保証状況 (平成21年8月)

(単位: 百万円・%)

業 種 名	保証承諾					保証債務残高 (A)				代位弁済 (B)			代弁率 B/A
	当月中		年度累計			件数	金額	対前年 同月比	構成比	年度累計			
	件数	金額	件数	金額	対前年 同月比					件数	金額	対前年 同月比	
製 造 業	190	2,620	1,087	16,246	177.7	6,605	79,418	122.9	24.1	104	1,133	102.3	1.43
農 林 漁 業	1	5	5	29	168.8	40	242	104.1	0.1	0	0		
鉱 業	0	0	9	289	211.5	52	1,202	117.0	0.4	0	0		
建 設 業	350	2,993	1,846	19,844	108.6	9,551	87,058	108.1	26.4	215	2,020	187.4	2.32
卸 売 業	68	894	401	6,441	198.1	2,160	26,172	128.4	7.9	29	174	61.1	0.67
小 売 業	168	1,414	949	9,254	121.4	6,256	50,675	111.9	15.3	92	829	178.0	1.64
飲 食 店	47	438	298	2,759	186.2	2,033	13,010	118.9	3.9	34	161	119.2	1.24
運 送 倉 庫 業	26	376	139	2,289	118.8	1,102	16,135	121.7	4.9	3	14	16.0	0.09
サ ー ビ ス 業	120	1,201	778	8,666	154.7	5,091	40,698	118.7	12.3	29	282	155.3	0.69
不 動 産	29	513	157	2,655	114.7	1,007	15,261	125.9	4.6	2	9	13.4	0.06
そ の 他 の 産 業	0	0	8	51	154.1	90	295	114.8	0.1	0	0		
合 計	999	10,454	5,677	68,522	137.6	33,987	330,165	116.7	100.0	508	4,621	135.1	1.40

市町別保証状況（平成21年8月）

（単位：百万円・％）

市町名	保証承諾					保証債務残高（A）				代位弁済（B）			代弁率 B/A
	当月中		年度累計			件数	金額	対前年 同月比	構成比	年度累計			
	件数	金額	件数	金額	対前年 同月比					件数	金額	対前年 同月比	
大津市	192	2,099	1,099	14,329	148.0	6,538	64,796	116.4	19.6	77	881	138.3	1.36
彦根市	78	642	516	5,569	127.3	2,960	28,025	115.5	8.5	47	213	59.1	0.76
長浜市	69	747	401	4,539	147.3	2,427	23,524	128.5	7.1	34	166	36.7	0.70
近江八幡市	75	643	355	4,119	114.6	2,055	20,001	111.6	6.1	26	235	258.5	1.18
草津市	61	915	367	4,396	120.7	2,360	24,605	114.4	7.5	58	465	123.4	1.89
守山市	34	388	248	2,988	150.8	1,474	14,952	116.7	4.5	32	460	859.2	3.08
栗東市	40	530	264	4,431	187.6	1,474	17,810	126.9	5.4	30	341	392.4	1.91
甲賀市	78	842	435	5,480	135.5	2,744	25,966	110.7	7.9	25	268	197.7	1.03
野洲市	24	261	195	2,297	162.0	1,088	10,722	121.8	3.2	28	242	151.0	2.25
湖南市	49	597	243	3,501	120.7	1,442	15,882	110.0	4.8	28	221	100.6	1.39
高島市	55	573	288	2,976	132.3	1,680	15,359	119.6	4.7	27	344	182.2	2.24
東近江市	107	1,076	525	6,221	136.4	3,285	29,647	113.4	9.0	51	403	241.9	1.36
米原市	32	226	136	1,182	123.3	957	8,540	120.0	2.6	1	1	7.6	0.01
安土町	6	43	41	513	124.5	240	2,051	106.1	0.6	18	155	999.2	7.55
日野町	19	116	107	1,201	144.6	526	4,105	123.0	1.2	2	6	77.2	0.14
竜王町	16	209	74	890	174.9	356	2,987	126.0	0.9	4	10	6.4	0.32
愛荘町	19	227	104	1,263	104.4	661	6,614	120.4	2.0	7	123	75.7	1.87
豊郷町	6	21	30	202	72.7	209	1,971	100.6	0.6	1	10	11.3	0.50
甲良町	10	115	48	421	153.6	251	2,099	111.8	0.6	8	46		2.19
多賀町	8	60	38	378	202.8	233	1,994	130.6	0.6	0	0		
虎姫町	1	5	15	226	182.4	121	1,286	127.0	0.4	0	0		
湖北町	2	6	33	356	192.1	219	1,712	133.2	0.5	0	0		
高月町	4	17	40	472	188.9	215	2,002	115.6	0.6	1	0		0.02
木之本町	9	72	48	348	102.4	266	2,029	116.1	0.6	2	13		0.66
余呉町	3	18	17	169	135.2	102	626	113.1	0.2	1	19		3.08
西浅井町	2	8	10	54	24.2	104	862	105.7	0.3	0	0		
合計	999	10,454	5,677	68,522	137.6	33,987	330,165	116.7	100.0	508	4,621	135.1	1.40

市町別小口簡易資金保証状況（平成21年8月）

（単位：百万円・％）

市町名	保証承諾					保証債務残高（A）				代位弁済（B）			代弁率 B/A
	当月中		年度累計			件数	金額	対前年 同月比	構成比	年度累計			
	件数	金額	件数	金額	対前年 同月比					件数	金額	対前年 同月比	
大津市	5	14	28	96	60.2	564	1,114	41.7	19.2	12	31	33.7	2.83
彦根市	0	0	9	46	105.3	130	358	32.5	6.2	7	30	90.8	8.38
長浜市	0	0	3	8	500.0	95	173	37.9	3.0	4	11	132.3	6.24
近江八幡市	1	3	1	3	4.2	155	348	35.7	6.0	1	4	43.6	1.28
草津市	0	0	5	25	51.9	176	400	33.3	6.9	8	31	49.4	7.66
守山市	0	0	2	10	14.1	132	342	43.1	5.9	3	8	205.8	2.34
栗東市	0	0	9	36	94.7	140	318	38.0	5.5	3	11	171.0	3.33
甲賀市	1	3	13	45	40.4	344	745	45.4	12.9	6	19	159.4	2.59
野洲市	1	4	2	5	12.0	122	316	42.8	5.5	5	19	299.0	5.99
湖南市	1	2	1	2	3.2	85	171	32.5	2.9	2	8	55.6	4.55
高島市	1	3	1	3	14.0	155	281	34.3	4.9	3	19	103.5	6.60
東近江市	1	2	8	25	35.0	271	567	43.3	9.8	7	17	132.9	2.95
米原市	0	0	0	0		50	114	42.6	2.0	0	0		
安土町	0	0	0	0		15	27	29.0	0.5	1	5	46.5	18.15
日野町	1	1	4	11	17.8	106	232	54.9	4.0	1	4	123.3	1.88
竜王町	0	0	1	9	58.6	50	100	45.2	1.7	0	0		
愛荘町	0	0	0	0		30	64	30.8	1.1	1	1	21.6	2.13
豊郷町	0	0	0	0		0	0			0	0		
甲良町	0	0	0	0		13	29	28.0	0.5	1	4		13.50
多賀町	0	0	0	0		11	28	23.1	0.5	0	0		
虎姫町	0	0	0	0		1	1	10.3	0.0	0	0		
湖北町	0	0	0	0		18	28	39.1	0.5	0	0		
高月町	0	0	0	0		7	16	44.6	0.3	0	0		
木之本町	0	0	0	0		8	14	50.8	0.2	0	0		
余呉町	0	0	0	0		4	8	48.6	0.1	0	0		
西浅井町	0	0	0	0		1	4	64.1	0.1	0	0		
合計	12	32	87	322	37.5	2,683	5,798	39.5	100.0	65	222	72.2	3.83

不動産競売情報

下記物件について、現在競売事件が進行中です。買受希望者等の情報をお寄せください。また、不動産競売情報は、当協会ホームページにも掲載しています。

野洲市

事件番号	平成 20 年 (ケ) 第 128 号		
裁判所	大津地方裁判所民事部		
所在	野洲市野洲字外開		
種類	雑種地	1 筆	382 m ²
	(持分 12 分の 1)		
種類	建物	1 棟 (4 階建)	延 501.44 m ²
	(専有部分 居宅)		3 階部分 38.22 m ²
入札期間	平成 21 年 10 月 6 日 ~ 平成 21 年 10 月 13 日		
特別売却期間	平成 21 年 10 月 27 日 ~ 平成 21 年 11 月 6 日		
売却基準価額	金 850,000 円	買受可能価額	金 680,000 円

湖南市

事件番号	平成 20 年 (ケ) 第 165 号		
裁判所	大津地方裁判所民事部		
所在	湖南市石部北五丁目		
種類	雑種地	1 筆	1,346 m ²
入札期間	平成 21 年 10 月 6 日 ~ 平成 21 年 10 月 13 日		
特別売却期間	平成 21 年 10 月 27 日 ~ 平成 21 年 11 月 6 日		
売却基準価額	金 2,800,000 円	買受可能価額	金 2,240,000 円

高島市

事件番号	平成 20 年 (ケ) 第 309 号		
裁判所	大津地方裁判所民事部		
所在	高島市安曇川町田中字大畑		
種類	雑種地	1 筆	2,611 m ²
	(現況 :		約 1,600 m ²)
入札期間	平成 21 年 10 月 6 日 ~ 平成 21 年 10 月 13 日		
特別売却期間	平成 21 年 10 月 27 日 ~ 平成 21 年 11 月 6 日		
売却基準価額	金 1,010,000 円	買受可能価額	金 808,000 円

(注)売却基準価額および買受可能価額については、裁判所が競売のために設定した金額を掲載しています。

本月報掲載後、事件の取下げ等により買受できない場合もありますので下記までご確認ください。

問い合わせ先 管理課 TEL 077(511)1330
 MONTHLY DATA 9月号

* 中小企業団体中央会地区別組合代表者会議に参加しました

7月29日、8月4日、5日の3日間、滋賀県中小企業団体中央会による「平成21年度地区別組合代表者会議」が開催されました。当協会からも2名参加させていただき、信用保証協会業務や最近の金融情勢等について説明し、中小企業の皆様からのご意見等をお聞きすることができました。

今後も当協会は「顔の見える協会」を目指して関係機関と密な連携を図り、中小企業の皆様にもっと身近に感じていただける信用保証協会となるよう取り組んでまいります。



* ディスクロージャー誌を作成しました

当協会では、今年度も情報公開の一環として「平成21年度版 滋賀県信用保証協会の概況」を作成しました。当協会の業務に対するご理解を一層深めていただくため、業績・現況などをお伝えする内容となっています。当協会ホームページにも掲載しておりますのでぜひご活用ください。

編集・発行：総合企画部企画課 TEL 077(511)1310

<http://www.cgc-shiga.or.jp>

滋賀県信用保証協会

検索