

緊急保証 (国制度) セーフティネット資金保証(5号) (県制度)

国際的な金融不安、経済の収縮による悪影響により、必要な事業資金の円滑な調達に支障を来している中小企業の方を支援するための保証制度です。793 業種(平成 21 年 12 月 4 日現在)の方が対象となりますのでぜひご利用ください。
 なお、対象業種は当協会ホームページでご確認いただけます。

	緊急保証	セーフティネット資金保証(5号)
対 象 者	中小企業信用保険法第 2 条第 4 項第 5 号の認定を受けた 特定中小企業者	
保 証 限 度 額	2 億 8 千万円 (組合等 4 億 8 千万円) <small>(一般保証の別枠・セーフティネット保証枠内)</small>	新規枠 8 千万円 借換枠 2 億円
対 象 資 金	経営安定に必要な事業資金	
保 証 期 間	10 年以内(据置期間 2 年以内)	
保 証 料 率	0.8%	
担 保 ・ 保 証 人	担 保：必要に応じて 保 証 人：原則、法人代表者以外不要	
備 考	・ 責任共有制度対象外 ・ 中小企業会計割引あり	

条件変更対応保証

中小企業の皆さまの資金繰りを支援するため、平成 21 年 12 月 15 日より取扱いを開始しました。
 ご利用に際しては、経営改善計画、返済計画を立てていただくことになります。

保 証 割 合	40%
保 証 期 間	延長含め最長 3 年
保 証 料 率	借入金額に対し 0.88%(保証金額に対し 2.20%)
保 証 限 度 額	2 億 8 千万円

本制度は実質的に(※)、公的金融(信用保証協会、日本政策金融公庫、商工組合中央金庫)を現在利用されていない中小企業の方々が対象です。具体的にどのようなケースで利用できるのか、他の制度は利用できないのか等、詳細は当協会までお問い合わせ下さい。

※公的金融の利用が一時的なものや少額にとどまるもの等、実質的に公的金融を利用していないと同様と認められる場合を含むことを指します。

お問い合わせ先 業務部 TEL 077 (511) 1321・1322・1324

1月の保証概況

(単位：百万円・%)

区 分	当 月 中				年 度 累 計			
	件数	金額	対前年同月比		件数	金額	対前年同月比	
			件数	金額			件数	金額
保 証 申 込	780	8,333	51.6	28.7	11,974	147,089	85.2	69.1
保 証 承 諾	660	6,104	49.5	24.6	10,742	119,924	85.1	68.2
保 証 債 務 残 高	—	—	—	—	34,112	332,985	92.0	110.0
代位弁済(元利)	61	556	62.9	79.2	890	7,476	89.3	94.5

保証申込

1月の保証申込は、件数で対前年同月比51.6%の780件、金額では同28.7%の83億33百万円となり、件数、金額ともに前年実績を下回った。

年度累計は、件数で対前年同月比85.2%の11,974件、金額では同69.1%の1,470億89百万円となり、件数、金額ともに前年実績を下回った。

保証承諾

1月の保証承諾は、件数で対前年同月比49.5%の660件、金額では同24.6%の61億4百万円となり、件数、金額ともに前年実績を下回った。

年度累計は、件数で対前年同月比85.1%の10,742件、金額では同68.2%の1,199億24百万円となり、件数、金額ともに前年実績を下回った。

保証債務残高

1月末の保証債務残高は、件数で対前年同月比92.0%の34,112件、金額では同110.0%の3,329億85百万円となり、件数は前年実績を下回ったものの、金額は前年実績を上回った。

代位弁済

1月の代位弁済は、件数で対前年同月比62.9%の61件、金額では同79.2%の5億56百万円となり、件数、金額ともに前年実績を下回った。

年度累計は、件数で対前年同月比89.3%の890件、金額では同94.5%の74億76百万円となり、件数、金額ともに前年実績を下回った。

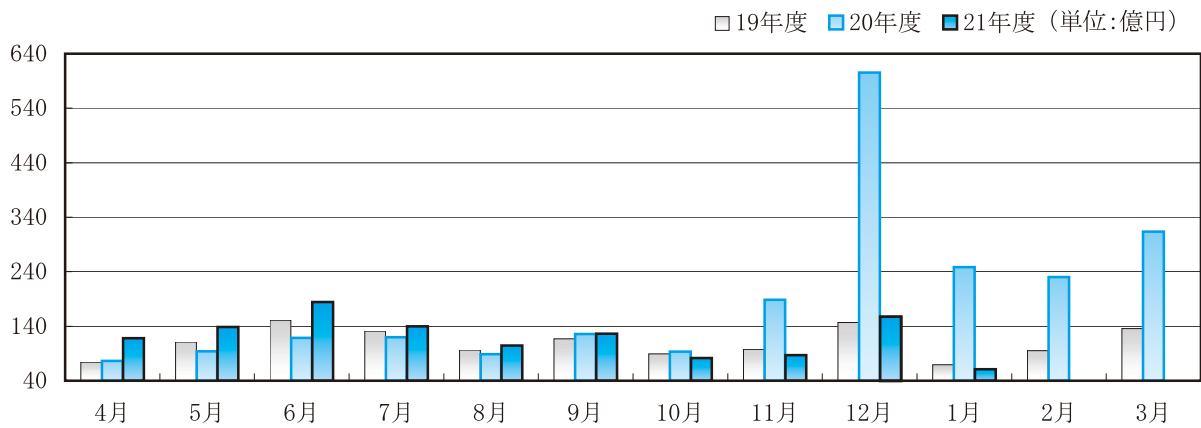
TOPICS

滋賀県は交通網の整備や地理的な立地条件の良さから、全国有数の工業県であり、当協会の保証承諾に占める製造業の割合も全国に比べ高くなっています。

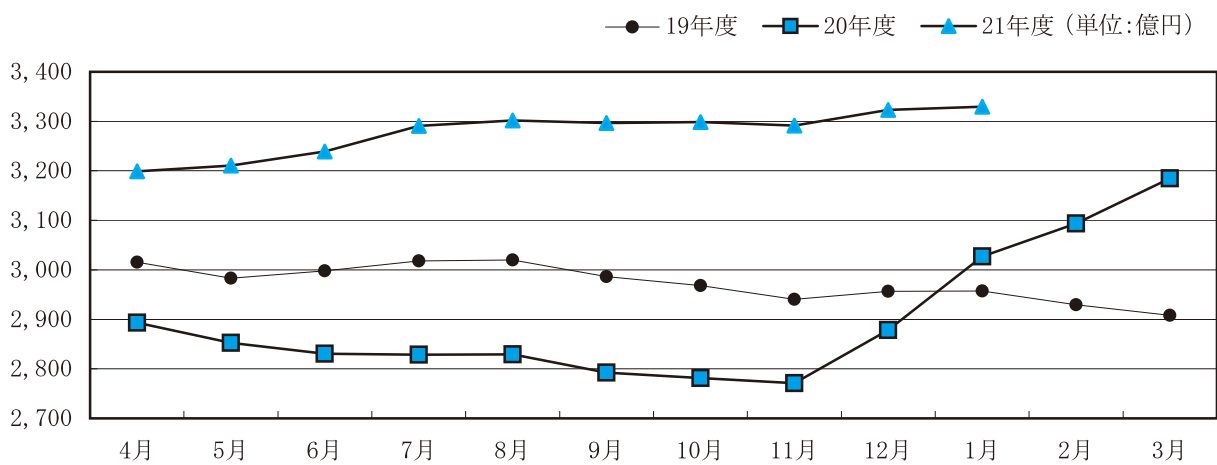
県内景気の回復傾向は足踏み状態であり製造業も同様ですが、22年1月末の製造業の代位弁済実数は6億8百万円減少し、残高代弁率も1.88%と、前年同月の3.05%に比べ改善してきました。

各表の金額は欄外に記載した単位未満を四捨五入していますので、合計欄と一致しないことがあります。

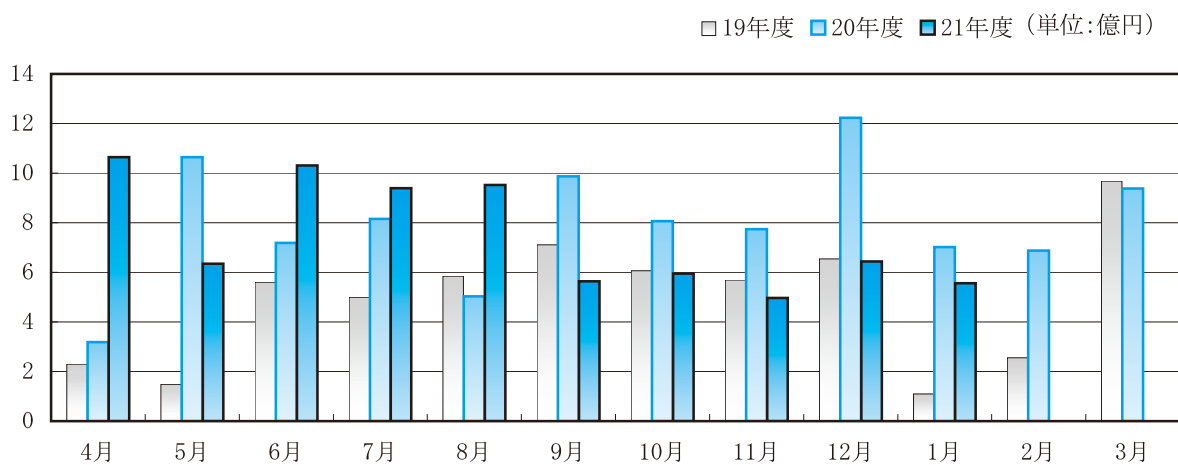
保証承諾の推移



保証債務残高の推移



代位弁済の推移



金融機関別保証状況（平成22年1月）

（単位：百万円・％）

金融機関名	保証承諾					保証債務残高 (A)				代位弁済 (B)			代弁率 B/A
	当月中		年度累計			件数	金額	対前年 同月比	構成比	年度累計			
	件数	金額	件数	金額	対前年 同月比					件数	金額	対前年 同月比	
地方銀行	345	3,226	5,859	69,619	74.1	18,578	183,886	108.5	55.3	447	3,735	92.7	2.03
滋賀	323	3,076	5,539	65,171	72.7	17,776	173,781	106.6	52.2	436	3,634	100.1	2.09
大垣共立	4	37	84	1,153	108.6	232	2,907	164.3	0.9	1	2	0.5	0.05
福井	0	0	19	243	207.9	33	341	247.7	0.1	1	13	—	3.82
京都	18	114	217	3,053	99.6	534	6,839	154.0	2.1	9	85	83.0	1.25
近畿大阪	0	0	0	0	—	3	18	270.9	0.0	0	0	—	—
第二地方銀行	113	1,411	1,845	22,536	58.1	6,677	70,858	106.2	21.3	226	1,795	70.2	2.53
びわこ	113	1,411	1,844	22,529	58.1	6,674	70,845	106.3	21.3	226	1,795	70.2	2.53
関西アーバン	0	0	1	7	22.5	3	13	16.5	0.0	0	0	—	—
信用金庫	167	1,211	2,501	21,432	57.9	7,344	63,249	114.1	18.9	191	1,722	163.6	2.72
京都	37	337	510	6,006	56.7	1,550	18,021	115.8	5.4	48	632	272.1	3.51
湖東	31	143	510	3,468	67.6	1,463	9,435	108.2	2.8	31	211	179.4	2.24
滋賀中央	66	391	951	7,293	54.1	2,738	22,132	114.9	6.6	71	582	98.0	2.63
長浜	30	169	448	3,408	50.9	1,332	11,188	111.0	3.4	27	182	217.5	1.63
京都中央	3	171	80	1,224	110.0	258	2,441	134.8	0.7	14	114	462.8	4.67
北伊勢上野	0	0	2	32	—	3	31	—	0.0	0	0	—	—
信用組合	32	213	463	3,880	81.7	1,319	9,697	120.1	2.9	16	106	41.8	1.09
滋賀県	32	213	463	3,880	82.6	1,314	9,642	120.3	2.9	16	106	41.8	1.10
滋賀県民	0	0	0	0	—	0	0	—	—	0	0	—	—
近畿産業	0	0	0	0	—	4	51	89.9	0.0	0	0	—	—
京滋	0	0	0	0	—	1	4	—	0.0	0	0	—	—
都市銀行	3	42	62	2,269	207.3	115	3,969	233.2	1.2	7	114	2,569.3	2.86
みずほ	0	0	15	599	247.5	24	1,016	207.8	0.3	0	0	—	—
りそな	0	0	9	408	441.1	24	673	219.1	0.2	1	1	—	0.10
三菱東京UFJ	1	15	23	845	213.9	40	1,546	260.5	0.5	2	39	—	2.49
三井住友	2	27	15	417	114.2	27	734	235.2	0.2	4	74	—	10.12
政府系金融機関	0	0	12	188	55.3	79	1,327	99.7	0.4	3	6	33.4	0.44
商工組合中央金庫	0	0	12	188	55.3	73	1,300	101.3	0.4	0	0	—	—
日本政策金融公庫 (旧国民生活金融公庫)	0	0	0	0	—	5	4	19.7	0.0	3	6	—	136.66
日本政策金融公庫 (旧中小企業金融公庫)	0	0	0	0	—	1	23	88.2	0.0	0	0	—	—
農協系金融機関	0	0	0	0	—	0	0	—	—	0	0	—	—
その他の金融機関	0	0	0	0	—	0	0	—	—	0	0	—	—
合計	660	6,104	10,742	119,924	68.2	34,112	332,985	110.0	100.0	890	7,476	94.5	2.25

制度別保証状況 (平成22年1月)

(単位：百万円・%)

制 度 名	保証承諾					保証債務残高 (A)				代位弁済 (B)			代弁率 B/A	
	当月中		年度累計			件数	金額	対前年 同月比	構成比	年度累計				
	件数	金額	件数	金額	対前年 同月比					件数	金額	対前年 同月比		
一 般 保 証 (うち提携保証)	187	1,845	2,669	32,913	75.3	8,047	72,538	90.8	21.8	342	2,366	74.1	3.26	
小口零細企業保証	22	61	379	1,218	34.4	1,143	3,199	81.8	1.0	25	65	149.6	2.03	
ゴ ー ・ ア ッ プ	(平成18年度実施)					194	1,450	44.5	0.4	4	46	75.5	3.18	
ゴ ー ア ッ プ ・ ワ イ ド	(平成19年度実施)					139	1,155	43.5	0.3	7	77	42.1	6.67	
ゴ ー ・ ア ッ プ S	(平成19年度、20年度実施)					498	5,403	58.0	1.6	5	86	125.1	1.59	
エ コ ・ サ ポ ー ト 保 証	4	15	55	198	28.9	263	970	79.2	0.3	4	5	30.0	0.48	
B C P 推 進 保 証	0	0	0	0	—	1	46	89.4	0.0	0	0	—	—	
カ ー ド ロ ー ン 根 保 証	81	315	962	3,797	97.9	2,424	9,155	81.9	2.7	17	73	122.2	0.80	
当 座 貸 越 根 保 証	8	92	77	1,165	78.6	192	3,241	84.6	1.0	3	40	24.7	1.22	
や く し ん 保 証	0	0	1	45	—	77	1,894	78.5	0.6	1	16	—	0.87	
商 手 割 引 根 保 証	1	23	3	33	471.4	3	33	103.1	0.0	0	0	—	—	
予 約 保 証	0	0	0	0	—	1	4	—	0.0	0	0	—	—	
条 件 変 更 対 応 保 証	0	0	0	0	—	0	0	—	—	0	0	—	—	
保 険 連 動 制 度 保 証	185	2,141	3,935	51,166	55.9	9,370	159,794	165.9	48.0	210	3,115	196.0	1.95	
特 別 小 口 保 証	0	0	1	2	115.4	7	4	46.1	0.0	0	0	—	—	
海 外 投 資 関 係 保 証	0	0	0	0	—	4	88	85.4	0.0	0	0	—	—	
経 営 安 定 関 連 保 証 (うち全国緊急保証)	181	1,885	3,872	48,640	54.4	9,024	149,547	174.9	44.9	181	2,832	232.8	1.89	
(うち金環借換除く借換保証)	180	1,883	3,861	48,388	58.0	8,194	141,819	198.1	42.6	119	2,334	—	1.65	
(うち金融環境変化対応借換)	1	2	1	2	0.7	255	1,056	47.7	0.3	21	82	44.1	7.76	
経 営 革 新 関 連 保 証	0	0	0	0	—	6	168	79.6	0.1	3	7	—	4.12	
創 業 等 関 連 保 証	1	10	9	56	107.5	30	114	99.1	0.0	0	0	—	—	
創 業 関 連 保 証	0	0	1	10	50.0	6	27	104.8	0.0	0	0	—	—	
再 挑 戦 支 援 保 証	0	0	1	8	—	1	8	—	0.0	0	0	—	—	
特 定 社 債 保 証	2	184	28	1,704	133.1	101	7,697	101.7	2.3	1	45	16.2	0.59	
流 動 資 産 担 保 融 資 保 証	1	62	22	730	90.9	26	786	94.0	0.3	1	67	—	8.58	
異 分 野 連 携 新 事 業 分 野 開 拓 関 連 保 証	0	0	0	0	—	5	71	78.9	0.0	0	0	—	—	
融 資 特 別 保 証 5 制 度 そ の 他	(平成13年3月31日廃止)					159	1,267	68.4	0.4	24	163	206.9	12.89	
滋 賀 県 制 度 保 証	173	1,613	2,670	29,410	113.6	10,087	71,297	88.4	21.4	178	1,268	64.3	1.78	
経 営 支 援 資 金	一 般 枠	4	11	50	272	18.6	1,665	4,288	46.5	1.3	12	43	29.5	1.01
	小 規 模 企 業 者 枠	3	15	47	168	16.8	619	1,676	56.4	0.5	14	60	87.6	3.55
	小 規 模 企 業 者 つ な ぎ 枠	2	4	5	9	130.4	14	15	56.6	0.0	1	1	17.3	7.42
セ ー フ テ ィ ー ネット 資 金	新 規 枠	97	872	1,511	16,922	279.2	3,558	31,156	139.4	9.4	27	166	88.3	0.53
	(うち新・経営安定関連保証5号)	97	872	1,453	15,865	—	1,382	14,578	—	4.4	2	32	—	0.22
	借 換 枠	37	497	700	9,569	72.1	2,175	22,470	89.0	6.7	63	518	53.7	2.31
	(うち新・経営安定関連保証5号)	37	497	648	8,886	—	626	8,199	—	2.5	1	8	—	0.09
政 策 推 進 資 金	経 営 革 新 枠	0	0	1	60	9.6	59	1,325	94.7	0.4	2	19	162.9	1.45
	特 定 産 業 枠	0	0	2	20	43.5	19	193	91.9	0.1	0	0	—	—
	再 生 支 援 枠	3	62	17	423	101.0	49	1,333	117.6	0.4	6	90	—	6.79
	B C P 枠	(平成20年3月31日廃止)					1	6	83.9	0.0	0	0	—	—
	中 心 市 街 地 枠	(平成20年3月31日廃止)					1	5	66.7	0.0	0	0	—	—

制 度 名	保証承諾					保証債務残高 (A)				代位弁済 (B)			代弁率 B/A
	当月中		年度累計			件数	金額	対前年 同月比	構成比	年度累計			
	件数	金額	件数	金額	対前年 同月比					件数	金額	対前年 同月比	
短期事業資金 通常 枠	16	103	214	1,249	57.9	129	809	73.1	0.2	1	5	78.1	0.62
売掛債権保証 枠	0	0	0	0	—	1	90	31.5	0.0	0	0	—	—
手形割引 枠	0	0	0	0	—	0	0	—	—	0	0	—	—
開業資金 創 業 枠	11	49	96	463	79.4	514	1,576	82.8	0.5	17	53	181.5	3.38
成長 枠	0	0	6	29	53.7	16	74	86.8	0.0	1	7	136.7	9.67
特区経済振興 創 造 枠	0	0	0	0	—	2	18	51.6	0.0	1	15	—	83.73
自 律 枠	0	0	0	0	—	4	35	60.5	0.0	1	13	—	36.85
原油・原材料高騰 緊急対策資金(新規枠)	(平成21年3月31日廃止)					2	20	41.7	0.0	0	0	—	—
原油・原材料高騰 緊急対策資金(借換枠)	(平成21年3月31日廃止)					3	57	84.4	0.0	0	0	—	—
緊急経済対策資金(新規枠)	0	0	7	46	—	7	44	—	0.0	0	0	—	—
緊急経済対策資金(借換枠)	0	0	13	177	—	13	171	—	0.1	0	0	—	—
C L O (平成16年度実施)						505	1,985	30.8	0.6	10	100	49.8	5.02
第 2 回 C L O (平成17年度実施)						319	2,663	56.2	0.8	9	117	68.9	4.40
若手ベンチャー支援資金 (平成19年3月31日廃止)						2	6	18.2	0.0	0	0	—	—
滋賀の新しい産業づくり 促進 資 金	0	0	1	4	—	53	383	55.3	0.1	2	16	34.4	4.27
公 害 関 連 2 制 度 融 金 (平成15年3月31日廃止)	0	0	0	0	—	5	19	75.0	0.0	0	0	—	—
中 小 企 業 金 融 化 促 進 資 金 (平成15年3月31日廃止)						31	283	69.4	0.1	0	0	—	—
特 別 経 済 対 策 資 金 (平成15年3月31日廃止)						319	524	25.5	0.2	11	44	66.8	8.32
そ の 他	0	0	0	0	—	2	75	92.0	0.0	0	0	—	—
市 町 小 口 簡 易 資 金	7	18	175	601	39.1	2,272	4,498	44.6	1.4	109	358	59.4	7.96
そ の 他 市 町 制 度 保 証	0	0	0	0	—	0	0	—	—	0	0	—	—
合 計	660	6,104	10,742	119,924	68.2	34,112	332,985	110.0	100.0	890	7,476	94.5	2.25

※小口零細企業保証制度は、小口簡易資金、セーフティネット保証、エコ・サポート保証等、他の保証制度と重複して利用される場合がありますので、本表の件数金額数値の単純な合計は、合計欄の数値と合致しません。

業種別保証状況 (平成22年1月)

(単位：百万円・%)

業 種 名	保証承諾					保証債務残高 (A)				代位弁済 (B)			代弁率 B/A
	当月中		年度累計			件数	金額	対前年 同月比	構成比	年度累計			
	件数	金額	件数	金額	対前年 同月比					件数	金額	対前年 同月比	
製 造 業	116	1,139	1,964	26,934	72.0	6,718	80,770	115.8	24.2	138	1,517	71.4	1.88
農 林 漁 業	0	0	10	62	75.2	41	259	104.5	0.1	0	0	—	—
鉱 業	1	2	12	311	62.3	52	1,117	105.5	0.3	2	10	68.5	0.94
建 設 業	224	1,691	3,523	34,453	60.2	9,545	86,844	103.8	26.1	385	3,393	106.6	3.91
卸 売 業	59	747	756	11,399	79.5	2,221	27,026	118.2	8.1	58	391	56.4	1.45
小 売 業	123	960	1,856	17,307	61.0	6,171	50,828	105.4	15.3	151	1,155	133.5	2.27
飲 食 店	32	214	533	4,413	79.7	2,043	13,327	115.0	4.0	54	219	73.1	1.65
運 送 倉 庫 業	20	515	267	4,281	56.4	1,090	15,327	104.1	4.6	11	96	53.3	0.62
サ ー ビ ス 業	69	600	1,508	15,450	89.5	5,131	41,841	114.8	12.6	80	578	155.4	1.38
不 動 産	15	233	293	5,195	69.4	1,015	15,346	111.3	4.6	11	117	66.2	0.76
そ の 他 の 産 業	1	3	20	119	92.9	85	298	98.2	0.1	0	0	—	—
合 計	660	6,104	10,742	119,924	68.2	34,112	332,985	110.0	100.0	890	7,476	94.5	2.25

市町別保証状況（平成22年1月）

（単位：百万円・％）

市町名	保証承諾					保証債務残高 (A)				代位弁済 (B)			代弁率 B/A
	当月中		年度累計			件数	金額	対前年 同月比	構成比	年度累計			
	件数	金額	件数	金額	対前年 同月比					件数	金額	対前年 同月比	
大津市	135	1,331	2,071	25,130	72.6	6,489	65,441	111.5	19.7	194	1,862	86.5	2.85
彦根市	69	519	976	10,066	62.0	3,024	28,728	109.8	8.6	77	391	46.0	1.36
長浜市	71	476	1,083	10,901	61.7	3,452	32,059	111.4	9.6	77	416	50.0	1.30
近江八幡市	33	370	658	7,381	67.6	2,051	20,165	107.6	6.1	64	470	79.9	2.33
草津市	42	401	724	8,260	62.2	2,419	25,142	106.8	7.6	73	579	91.5	2.30
守山市	29	275	471	5,205	78.9	1,502	15,080	115.2	4.5	48	594	164.0	3.94
栗東市	30	456	474	6,967	74.2	1,494	17,740	114.0	5.3	36	392	193.6	2.21
甲賀市	59	516	812	9,405	74.6	2,677	25,878	107.6	7.8	42	408	135.9	1.58
野洲市	28	215	371	3,884	68.5	1,104	10,731	109.2	3.2	36	273	146.1	2.55
湖南市	27	253	453	6,126	71.7	1,448	16,071	105.8	4.8	40	263	80.0	1.64
高島市	25	267	533	5,024	64.3	1,753	15,830	114.8	4.8	37	486	151.6	3.07
東近江市	62	637	1,011	11,170	70.6	3,246	29,804	106.6	9.0	97	681	145.7	2.28
米原市	11	70	275	2,151	52.5	962	8,391	110.9	2.5	9	93	383.7	1.11
安土町	1	3	68	779	49.6	236	2,033	103.5	0.6	23	235	344.8	11.57
日野町	11	39	212	1,883	81.2	529	3,983	111.2	1.2	3	51	293.9	1.28
竜王町	4	22	130	1,306	76.1	357	3,021	116.7	0.9	9	64	42.1	2.11
愛荘町	9	70	197	2,392	59.7	661	6,788	114.0	2.0	7	123	53.2	1.82
豊郷町	5	116	68	571	60.0	221	1,947	97.4	0.6	2	17	18.4	0.85
甲良町	4	17	88	767	74.5	246	2,179	112.6	0.7	14	69	66.6	3.17
多賀町	5	53	67	555	53.3	241	1,974	115.5	0.6	2	8	353.9	0.42
合計	660	6,104	10,742	119,924	68.2	34,112	332,985	110.0	100.0	890	7,476	94.5	2.25

市町別小口簡易資金保証状況（平成22年1月）

（単位：百万円・％）

市町名	保証承諾					保証債務残高 (A)				代位弁済 (B)			代弁率 B/A
	当月中		年度累計			件数	金額	対前年 同月比	構成比	年度累計			
	件数	金額	件数	金額	対前年 同月比					件数	金額	対前年 同月比	
大津市	4	8	59	187	60.8	486	915	49.1	20.3	25	67	36.1	7.31
彦根市	0	0	12	54	61.1	113	280	40.4	6.2	13	52	85.8	18.58
長浜市	0	0	5	13	43.1	108	180	42.9	4.0	6	22	95.7	12.31
近江八幡市	1	4	6	24	29.4	133	282	44.3	6.3	4	17	47.4	6.13
草津市	1	5	10	45	53.9	146	294	39.4	6.5	10	34	39.1	11.62
守山市	0	0	4	13	13.5	104	253	43.6	5.6	5	11	75.9	4.46
栗東市	0	0	10	40	41.5	118	233	41.9	5.2	4	14	89.2	5.89
甲賀市	0	0	24	88	44.1	281	561	45.7	12.5	10	35	139.1	6.19
野洲市	0	0	4	7	9.4	104	225	42.9	5.0	6	25	170.9	10.92
湖南市	1	1	2	3	3.5	66	124	38.1	2.8	4	11	72.3	8.67
高島市	0	0	3	10	23.2	134	226	39.8	5.0	3	19	37.5	8.23
東近江市	0	0	22	71	50.4	241	459	48.0	10.2	13	34	118.3	7.31
米原市	0	0	1	1	2.8	41	85	40.3	1.9	0	0	—	—
安土町	0	0	0	0	—	14	19	31.7	0.4	1	5	36.7	26.46
日野町	0	0	10	29	24.3	91	185	56.4	4.1	1	4	54.4	2.36
竜王町	0	0	2	11	60.0	45	78	48.8	1.7	1	2	58.1	2.62
愛荘町	0	0	0	0	—	27	55	51.2	1.2	1	1	8.7	2.49
豊郷町	0	0	0	0	—	0	0	—	—	0	0	—	—
甲良町	0	0	1	5	71.4	11	23	34.5	0.5	2	6	247.4	25.55
多賀町	0	0	0	0	—	9	23	42.7	0.5	0	0	—	—
合計	7	18	175	601	39.1	2,272	4,498	44.6	100.0	109	358	59.4	7.96

「日本航空に係る相談窓口」の設置について

株式会社日本航空等に係る会社更生法の更生手続開始の決定及び株式会社企業再生支援機構による事業の再生の支援決定を受け、上記窓口を設置しました。また、その他にも次のような相談窓口を設置していますので、どうぞご利用ください。



【相談窓口一覧】

- ◆ 日本航空に係る相談窓口
- ◆ 新型インフルエンザ関連中小企業金融支援対策特別相談窓口
- ◆ SFCG 関連特別相談窓口
- ◆ 『生活対策』中小企業金融緊急特別相談窓口
- ◆ 事故米転用問題に関する中小企業金融支援対策特別相談窓口
- ◆ 責任共有制度に係る相談窓口
- ◆ ガソリン・軽油販売関連中小企業金融支援対策特別相談窓口
- ◆ 建築関連中小企業者対策特別相談窓口
- ◆ 北朝鮮制裁措置に関する特別相談窓口
- ◆ 高病原性鳥インフルエンザ関連特別相談窓口
- ◆ 牛海綿状脳症（BSE）関連特別相談窓口



ホームページに信用保証料シミュレーションを掲載しました

当協会ホームページ上に信用保証料シミュレーションを掲載しました。借入金額(保証金額)、保証期間、保証料率、返済方法を入力していただくと、大まかな保証料がわかります(一括返済、均等分割返済のみ)。ぜひお試しください。

The screenshot shows a web browser window displaying the homepage of the Zaikei Credit Guarantee Association. The main content is a 'Credit Guarantee Fee Simulation' form. The form includes input fields for: 借入金額(保証金額) (Loan amount/guarantee amount) in thousands of yen, 保証期間(月数) (Guarantee period in months) in months, 保証料率 (Guarantee fee rate) in percent, and 返済方法 (Repayment method) with radio buttons for '一括返済' (One-time repayment) and '均等分割返済' (Equal installment repayment). There is also a '計算' (Calculate) button and a '保証料(概算)' (Estimated guarantee fee) output field. A 'リセット' (Reset) button is at the bottom. A disclaimer at the bottom states that the calculation is based on average rates and does not account for specific conditions, so it is only a rough estimate.

※据置期間がある場合や不均等分割返済の場合などは計算方法が変わりますので、本コーナーでは計算できません。

※あくまでも概算の信用保証料ですので、実際と相違する場合があります。

不動産競売情報

下記物件について、現在競売事件が進行中です。買受希望者等の情報をお寄せください。また、不動産競売情報は、当協会ホームページにも掲載しています。

① 京都市			
事 件 番 号	平成 21 年 (ケ) 第 610 号		
裁 判 所	京都地方裁判所第 5 民事部		
所 在	京都市山科区東野南井ノ上町		
種 類	宅地	2 筆	141.90 m ²
	建物(居宅)	1 棟(地下 1 階付 2 階建)	延 177.23 m ²
入 札 期 間	平成 22 年 3 月 3 日～平成 22 年 3 月 10 日		
特別売却期間	平成 22 年 4 月 8 日～平成 22 年 4 月 15 日		
売却基準価額	金 11,040,000 円	買受可能価額	金 8,832,000 円

(注)売却基準価額および買受可能価額については、裁判所が競売のために設定した金額を掲載しています。

本月報掲載後、事件の取下げ等により買受できない場合もありますので下記までご確認ください。

お問い合わせ先 管理課 TEL 077(511)1330

《編集・発行》

滋賀県信用保証協会 総合企画部企画課

TEL 077 (511) 1310

<http://www.cgc-shiga.or.jp>

滋賀県信用保証協会

検索

*ご意見、ご感想をお待ちしております。