

政策推進資金保証（雇用支援枠）

県内の厳しい雇用情勢が続く中で雇用確保を図り、雇用の拡大を行おうとする中小企業者の資金繰りを支援することを目的として創設された県制度保証です。

対 象 者	次のいずれかに該当する方 ①今後6か月以内に、新たに2名以上(小規模企業者の場合は1名以上)を常用労働者として1年以上継続して雇用しようとする方(退職者の補充のための雇用は含まない) ②全体の雇用の減少を伴わずに、新たに新規学卒未就職者(既卒3年以内を含む)、またはヤングジョブセンター滋賀の登録者等を常用労働者として1年以上継続して雇用しようとする方(退職者の補充のための雇用でも可)
保証限度額	5,000万円
対象資金	新たな雇用に取り組む中小企業者等が必要とする設備資金、運転資金
保証期間	運転・設備 7年以内(据置1年以内)
保証料率	年0.45%~1.90%
融資利率	1.55%
担保・保証人	(担保)必要に応じて (保証人)原則、法人代表者以外は不要
備 考	・責任共有制度対象 ・中小企業会計割引あり

市町小規模企業者小口簡易資金保証

この資金は、担保・保証人が不十分なため金融機関等から融資を受けられない小規模企業者に対して、経営基盤の強化とその振興発展に資するために設けられた市町の融資保証制度です。

お近くの市町、商工会議所、商工会で申込み受付を行っておりますので、お気軽にご相談ください。

対 象 者	従業員20人(商業、サービス業は5人)以下の小規模企業者であって、融資申込額と含めて保証協会の保証債務残高が1,250万円以内の方
保証限度額	1,250万円(既存の保証協会保証付融資残高を含む)
保証期間	運転5年、設備7年
保証料率	年0.50% ~ 1.20% ※中小企業信用保険法第2条第4項第1号から第8号に該当する方として市町長の認定を受けた方は年0.80%
融資利率	1.8%
担保・保証人	(担保)不要、(保証人)原則、法人代表者のみ
受付機関	各市町が定める申込先(各商工会議所、各商工会等)
備 考	・責任共有制度対象外 ・中小企業会計割引あり

お問い合わせ先 業務部 TEL 077(511)1321・1322・1324

4月の保証概況

(単位：百万円・%)

区 分	当 月 中				年 度 累 計			
	件数	金額	対前年同月比		件数	金額	対前年同月比	
			件数	金額			件数	金額
保 証 申 込	589	6,019	67.6	71.7	589	6,019	67.6	71.7
保 証 承 諾	604	7,218	83.1	114.5	604	7,218	83.1	114.5
保 証 債 務 残 高	—	—	—	—	31,872	313,406	95.5	96.3
代位弁済(元利)	32	387	86.5	73.2	32	387	86.5	73.2

保証申込

4月の保証申込は、件数で対前年同月比67.6%の589件、金額では同71.7%の60億19百万円となり、件数、金額ともに前年実績を下回った。

保証承諾

4月の保証承諾は、件数で対前年同月比83.1%の604件、金額では同114.5%の72億18百万円となり、件数は前年実績を下回ったものの、金額は前年実績を上回った。

保証債務残高

4月末の保証債務残高は、件数で対前年同月比95.5%の31,872件、金額では96.3%の3,134億6百万円となり、件数、金額ともに前年実績を下回った。

代位弁済

4月の代位弁済は、件数で対前年同月比86.5%の32件、金額では同73.2%の3億87百万円となり、件数、金額ともに前年実績を下回った。

TOPICS

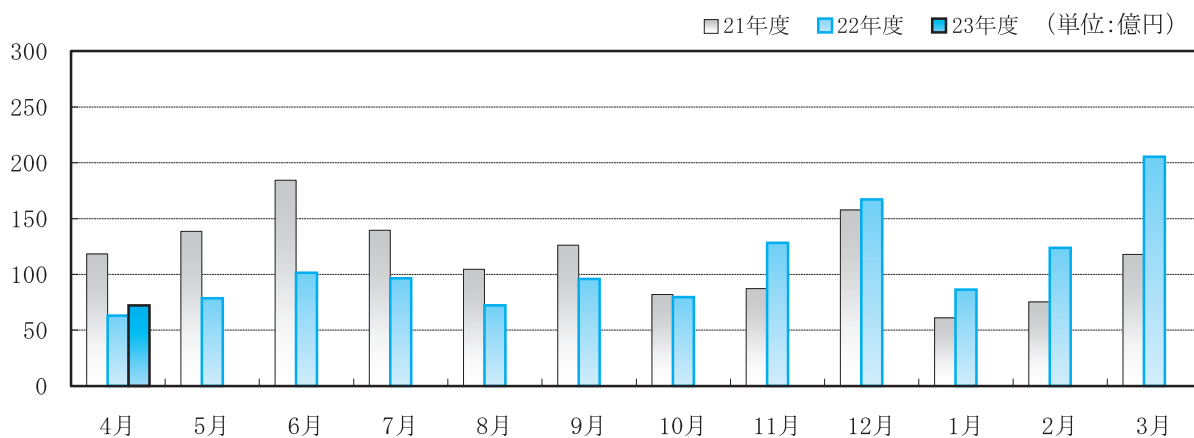
平成22年度で終了した緊急保証制度（実施期間：H20.10～H23.3）の保証承諾累計は年度末時点で、19,140件の3,042億76百万円となり、過去実施された金融安定化特別保証制度（実施期間：H10.10～H13.3）の保証承諾実績の約1.6倍となりました。金融機関群別にみると、地方銀行が1,533億8百万円、次いで第二地方銀行が738億71百万円、信用金庫が633億78百万円、信用組が97億99百万円の順となっています。

また、緊急保証制度の代位弁済（元利）累計は、67億50百万円、承諾代弁率は2.22%で、金融安定化特別保証制度終了時と比較すると、緊急保証の方が金額で31億71百万円、代弁率は0.29ポイント上回りました。

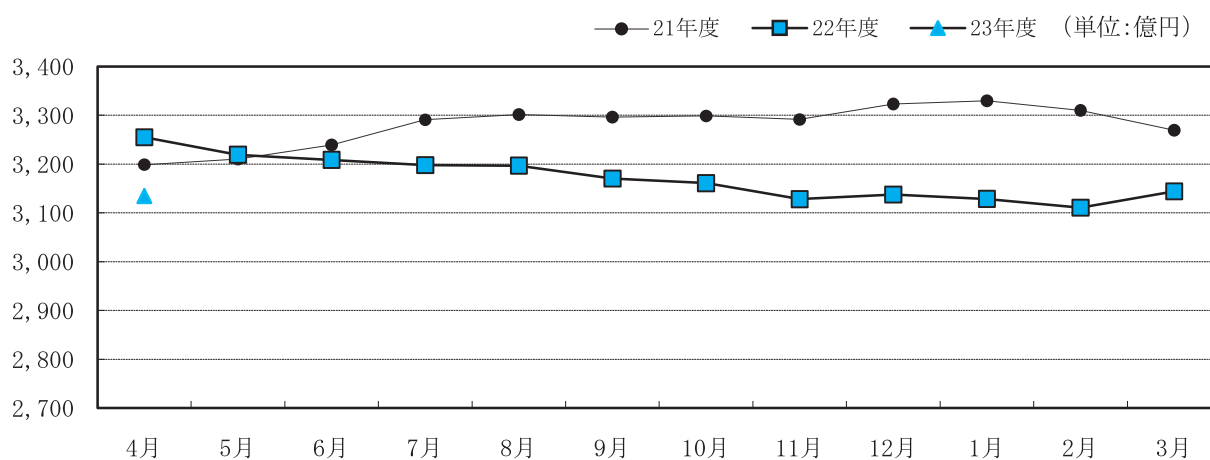
※ 緊急保証は、セーフティネット保証5号を合計しています。

各表の金額は欄外に記載した単位未満を四捨五入していますので、合計欄と一致しないことがあります。

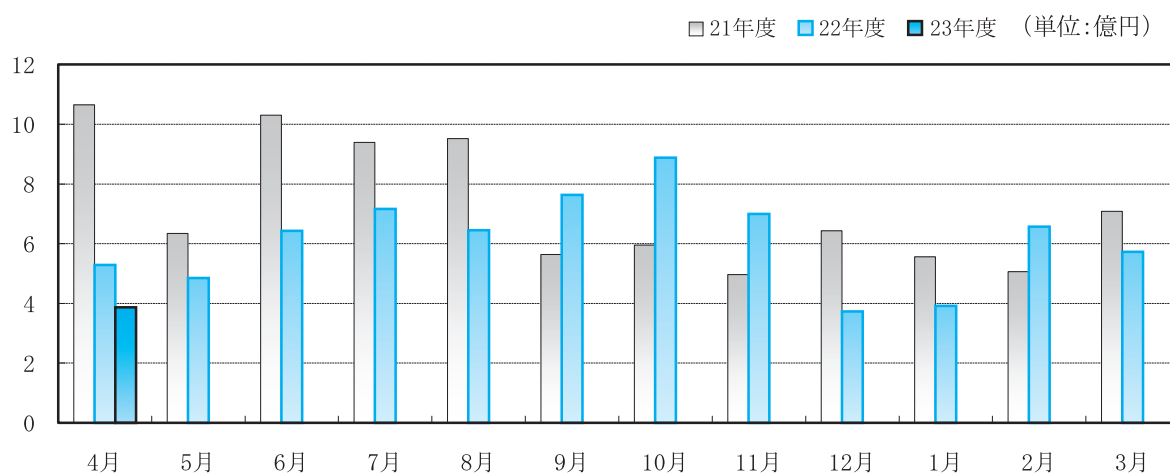
保証承諾の推移



保証債務残高の推移



代位弁済の推移



金融機関別保証状況（平成23年4月）

（単位：百万円・％）

金融機関名	保証承諾					保証債務残高 (A)				代位弁済 (B)			代弁率 B/A
	当月中		年度累計			件数	金額	対前年 同月比	構成比	年度累計			
	件数	金額	件数	金額	対前年 同月比					件数	金額	対前年 同月比	
地方銀行	316	4,043	316	4,043	108.6	16,930	171,000	95.7	54.5	23	242	66.6	0.14
滋賀	300	3,937	300	3,937	116.0	15,929	159,595	94.8	50.9	23	242	98.5	0.15
大垣共立	1	18	1	18	13.0	242	3,239	110.0	1.0	0	0	—	—
福井	1	16	1	16	—	35	341	92.6	0.1	0	0	—	—
京都	14	71	14	71	37.4	721	7,804	111.7	2.5	0	0	—	—
近畿大阪	0	0	0	0	—	3	22	138.0	0.0	0	0	—	—
第二地方銀行	97	1,414	97	1,414	123.6	5,927	66,857	96.5	21.3	2	65	80.1	0.10
関西アーバン	97	1,414	97	1,414	123.6	5,927	66,857	96.5	21.3	2	65	80.1	0.10
信用金庫	155	1,501	155	1,501	119.4	7,474	60,944	97.4	19.6	3	46	54.7	0.08
京都	22	376	22	376	152.7	1,506	16,845	95.0	5.4	3	46	—	0.28
湖東	34	208	34	208	67.6	1,449	8,888	94.3	2.9	0	0	—	—
滋賀中央	63	588	63	588	114.2	2,863	21,810	100.4	7.0	0	0	—	—
長浜	27	168	27	168	101.8	1,385	11,012	98.2	3.5	0	0	—	—
京都中央	9	162	9	162	662.6	268	2,363	97.3	0.8	0	0	—	—
北伊勢上野	0	0	0	0	—	3	27	88.7	0.0	0	0	—	—
信用組合	35	247	35	247	187.3	1,343	9,371	97.3	3.0	4	34	—	0.36
滋賀県	35	247	35	247	187.3	1,339	9,322	97.3	3.0	4	34	—	0.36
近畿産業	0	0	0	0	—	3	46	90.6	0.0	0	0	—	—
京滋	0	0	0	0	—	1	3	96.5	0.0	0	0	—	—
都市銀行	1	13	1	13	260.0	134	4,223	100.0	1.3	0	0	—	—
みずほ	1	13	1	13	—	29	1,173	115.8	0.4	0	0	—	—
りそな	0	0	0	0	—	25	706	93.6	0.2	0	0	—	—
三菱東京UFJ	0	0	0	0	—	47	1,666	95.7	0.5	0	0	—	—
三井住友	0	0	0	0	—	33	677	94.9	0.2	0	0	—	—
政府系金融機関	0	0	0	0	—	64	1,010	88.9	0.3	0	0	—	—
商工組合中央金庫	0	0	0	0	—	62	1,008	90.8	0.3	0	0	—	—
日本政策金融公庫 (旧国民生活金融公庫)	0	0	0	0	—	2	2	62.3	0.0	0	0	—	—
日本政策金融公庫 (旧中小企業金融公庫)	0	0	0	0	—	—	—	—	—	0	0	—	—
農協系金融機関	0	0	0	0	—	0	0	—	—	0	0	—	—
その他の金融機関	0	0	0	0	—	0	0	—	—	0	0	—	—
合計	604	7,218	604	7,218	114.5	31,872	313,406	96.3	100.0	32	387	73.2	0.12

制度別保証状況 (平成23年4月)

(単位：百万円・%)

制 度 名	保証承諾					保証債務残高 (A)				代位弁済 (B)			代弁率 B/A	
	当月中		年度累計			件数	金額	対前年 同月比	構成比	年度累計				
	件数	金額	件数	金額	対前年 同月比					件数	金額	対前年 同月比		
一 般 保 証 (うち提携保証)	176	1,734	176	1,734	84.6	7,504	67,931	94.5	21.7	11	47	32.5	0.07	
小口零細企業保証	21	70	21	70	188.1	1,094	2,360	79.2	0.8	0	0	—	0.00	
ゴー・アップ	(平成18年度実施)					139	634	51.3	0.2	0	0	—	—	
ゴーアップ・ワイド	(平成19年度実施)					88	510	51.9	0.2	1	8	—	1.50	
ゴー・アップS	(平成19年度、20年度実施)					364	2,999	61.7	1.0	1	1	—	0.03	
エコ・サポート保証	1	3	1	3	29.4	258	892	95.8	0.3	0	0	—	—	
B C P 推進保証	0	0	0	0	—	1	39	87.8	0.0	0	0	—	—	
カードローン根保証	64	258	64	258	115.7	1,965	7,467	86.5	2.4	1	1	—	0.01	
当座貸越根保証	3	50	3	50	100.0	157	2,725	87.8	0.9	0	0	—	—	
やくしん保証	0	0	0	0	—	60	1,356	75.7	0.4	0	0	—	—	
商手割引根保証	0	0	0	0	—	4	113	297.4	0.0	0	0	—	—	
予約保証	0	0	0	0	—	1	4	88.3	0.0	0	0	—	—	
条件変更対応保証	0	0	0	0	—	0	0	—	—	0	0	—	—	
保険連動制度保証	81	1,303	81	1,303	63.1	8,791	125,813	79.6	40.1	12	283	82.5	0.22	
特別小口保証	0	0	0	0	—	6	4	124.1	0.0	0	0	—	—	
海外投資関係保証	0	0	0	0	—	6	174	201.4	0.1	0	0	—	—	
経営安定関連保証 (うち全国緊急保証)	80	1,223	80	1,223	60.4	8,538	118,278	79.8	37.8	12	283	82.5	0.24	
(うち金環借換除く借換保証)	39	689	39	689	34.0	7,951	113,055	80.1	36.1	12	283	91.2	0.25	
(うち金融環境変化対応借換)	14	327	14	327	—	266	2,879	74.7	0.9	0	0	—	—	
経営革新関連保証	0	0	0	0	—	3	107	64.7	0.0	0	0	—	—	
創業等関連保証	0	0	0	0	—	31	116	110.3	0.0	0	0	—	—	
創業関連保証	0	0	0	0	—	8	40	98.4	0.0	0	0	—	—	
再挑戦支援保証	0	0	0	0	—	1	7	89.5	0.0	0	0	—	—	
特定社債保証	0	0	0	0	—	80	5,401	74.6	1.7	0	0	—	—	
流動資産担保融資保証	1	80	1	80	270.3	19	706	78.1	0.2	0	0	—	—	
異分野連携新事業分野 開拓関連保証	0	0	0	0	—	5	71	99.5	0.0	0	0	—	—	
地域産業集積関連保証	0	0	0	0	—	1	149	—	0.1	0	0	—	—	
金融安定化 特別保証5制度 その他	(平成13年3月31日廃止)					92	745	61.0	0.2	0	0	—	—	
滋賀県制度保証	260	3,806	260	3,806	204.1	10,674	99,619	145.2	31.8	6	47	202.3	0.05	
経営支援 資金	一 般 枠	1	3	1	3	19.4	999	1,989	54.2	0.6	1	1	37.5	0.05
	小規模企業者枠	9	27	9	27	175.3	572	1,254	83.1	0.4	0	0	—	—
	小規模企業者つなぎ枠	0	0	0	0	—	14	16	118.6	0.0	0	0	—	—
セーフティ ネット 資金	新 規 枠 (うち経営安定関連保証5号)	103	1,157	103	1,157	127.4	4,696	39,593	121.3	12.6	1	7	—	0.02
	借 換 枠 (うち経営安定関連保証5号)	51	631	51	631	69.5	3,253	30,379	171.4	9.7	0	0	—	—
政策推進 資金	借 換 枠 (うち経営安定関連保証5号)	115	2,426	115	2,426	428.5	3,318	50,385	224.6	16.1	3	37	598.3	0.07
	借 換 枠 (うち経営安定関連保証5号)	59	1,404	59	1,404	250.9	2,313	42,815	425.0	13.7	1	20	—	0.05
	経 営 革 新 枠	2	17	2	17	—	52	1,035	81.9	0.3	0	0	—	—
	特 定 産 業 枠	0	0	0	0	—	18	136	80.5	0.1	0	0	—	—
	再 生 支 援 枠	0	0	0	0	—	57	1,474	98.7	0.5	0	0	—	—
C O 2 排 出 量 削 減 枠	0	0	0	0	—	2	11	—	0.0	0	0	—	—	
B C P 枠	(平成20年3月31日廃止)					1	4	79.8	0.0	0	0	—	—	
中 心 市 街 地 枠	(平成20年3月31日廃止)					1	3	67.9	0.0	0	0	—	—	

制 度 名	保証承諾					保証債務残高 (A)				代位弁済 (B)			代弁率 B/A
	当月中		年度累計			件数	金額	対前年 同月比	構成比	年度累計			
	件数	金額	件数	金額	対前年 同月比					件数	金額	対前年 同月比	
短期事業 通常 枠	18	77	18	77	45.1	132	730	115.7	0.2	0	0	—	—
手形割引 枠	0	0	0	0	—	0	0	—	—	0	0	—	—
開業資金 創業 枠	8	48	8	48	141.8	512	1,472	95.3	0.5	0	0	—	—
成長 枠	0	0	0	0	—	15	46	73.7	0.0	0	0	—	—
特区経済 復興 創 造 枠	(平成23年3月31日廃止)					2	17	94.7	0.0	0	0	—	—
自 律 枠	(平成23年3月31日廃止)					4	28	84.2	0.0	0	0	—	—
原油・原材料高騰 緊急対策資金(新規枠)	(平成21年3月31日廃止)					2	13	72.6	0.0	0	0	—	—
原油・原材料高騰 緊急対策資金(借換枠)	(平成21年3月31日廃止)					2	20	36.4	0.0	0	0	—	—
緊急経済対策資金(新規枠)	0	0	0	0	—	7	34	81.1	0.0	0	0	—	—
緊急経済対策資金(借換枠)	4	52	4	52	—	56	616	346.2	0.2	0	0	—	—
C L O	(平成16年度実施)					0	0	—	—	0	0	—	—
第 2 回 C L O	(平成17年度実施)					28	55	3.2	0.0	1	2	14.8	3.26
若手ベンチャー支援資金	(平成19年3月31日廃止)					2	2	37.6	0.0	0	0	—	—
滋賀の新しい産業づくり 促進 資 金	0	0	0	0	—	40	235	68.8	0.1	0	0	—	—
公害関連2制度	0	0	0	0	—	3	11	61.0	0.0	0	0	—	—
中小企業金融 円滑化促進資金	(平成15年3月31日廃止)					20	216	82.7	0.1	0	0	—	—
特別経済対策資金	(平成15年3月31日廃止)					118	161	40.3	0.1	0	0	—	—
そ の 他	0	0	0	0	—	1	64	87.8	0.0	0	0	—	—
市町小口簡易資金	6	19	6	19	105.6	1,368	2,243	58.6	0.7	0	0	—	—
その他市町制度保証	0	0	0	0	—	0	0	—	—	0	0	—	—
合 計	604	7,218	604	7,218	114.5	31,872	313,406	96.3	100.0	32	387	73.2	0.12

※小口零細企業保証制度は、小口簡易資金、セーフティネット保証、エコ・サポート保証等、他の保証制度と重複して利用される場合がありますので、本表の件数金額数値の単純な合計は、合計欄の数値と合致しません。

※セーフティネット資金のうち経営安定関連保証5号の数値は、平成23年3月31日までに申込受付されたものです。

業種別保証状況 (平成23年4月)

(単位：百万円・%)

業 種 名	保証承諾					保証債務残高 (A)				代位弁済 (B)			代弁率 B/A
	当月中		年度累計			件数	金額	対前年 同月比	構成比	年度累計			
	件数	金額	件数	金額	対前年 同月比					件数	金額	対前年 同月比	
製 造 業	113	1,760	113	1,760	142.8	6,145	75,408	96.2	24.0	3	30	25.1	0.04
農 林 漁 業	1	4	1	4	53.3	38	240	98.0	0.1	0	0	—	—
鉱 業	0	0	0	0	—	43	930	87.9	0.3	0	0	—	—
建 設 業	195	1,983	195	1,983	103.2	8,799	80,122	95.0	25.6	20	308	219.3	0.38
卸 売 業	34	650	34	650	106.6	2,159	26,053	98.8	8.3	0	0	—	—
小 売 業	124	1,185	124	1,185	144.0	5,766	48,242	96.1	15.4	0	0	—	—
飲 食 店	30	244	30	244	113.3	1,973	12,785	96.9	4.1	0	0	—	—
運 送 倉 庫 業	15	260	15	260	88.9	1,052	14,990	97.6	4.8	0	0	—	—
サ ー ビ ス 業	79	910	79	910	118.7	4,847	40,334	97.9	12.8	8	48	656.6	0.12
不 動 産	10	215	10	215	49.6	970	14,006	94.3	4.5	1	2	—	0.01
そ の 他 の 産 業	3	7	3	7	700.0	80	294	96.3	0.1	0	0	—	—
合 計	604	7,218	604	7,218	114.5	31,872	313,406	96.3	100.0	32	387	73.2	0.12

市町別保証状況（平成23年4月）

（単位：百万円・％）

市町名	保証承諾					保証債務残高 (A)				代位弁済 (B)			代弁率 B/A
	当月中		年度累計			件数	金額	対前年 同月比	構成比	年度累計			
	件数	金額	件数	金額	対前年 同月比					件数	金額	対前年 同月比	
大津市	97	1,062	97	1,062	87.8	6,142	62,041	97.4	19.8	6	56	93.5	0.09
彦根市	50	717	50	717	154.8	2,892	27,516	97.9	8.8	2	11	—	0.04
長浜市	71	614	71	614	88.4	3,229	30,948	97.3	9.9	0	0	—	—
近江八幡市	37	529	37	529	95.3	2,042	20,002	92.3	6.4	10	47	1,900.8	0.24
草津市	45	533	45	533	76.4	2,285	23,297	97.3	7.4	1	7	4.5	0.03
守山市	34	362	34	362	220.5	1,420	14,720	99.8	4.7	1	4	6.2	0.03
栗東市	28	356	28	356	118.7	1,426	17,095	96.7	5.5	2	9	18.3	0.06
甲賀市	37	367	37	367	120.0	2,480	22,959	90.8	7.3	3	171	145.9	0.75
野洲市	22	314	22	314	125.7	1,082	10,707	100.8	3.4	1	20	—	0.19
湖南市	25	311	25	311	165.8	1,315	14,689	95.5	4.7	2	14	—	0.09
高島市	38	716	38	716	412.8	1,633	15,453	98.5	4.9	2	22	—	0.14
東近江市	64	644	64	644	84.9	2,981	27,373	93.7	8.7	0	0	—	—
米原市	17	237	17	237	216.2	854	7,904	96.6	2.5	1	25	—	0.32
日野町	6	134	6	134	157.7	475	3,451	89.0	1.1	1	0	—	—
竜王町	5	43	5	43	83.5	340	2,891	98.9	0.9	0	0	—	—
愛荘町	13	104	13	104	102.2	612	6,437	97.5	2.1	0	0	—	—
豊郷町	4	13	4	13	30.7	207	1,904	93.7	0.6	0	0	—	—
甲良町	6	70	6	70	130.8	229	2,120	102.8	0.7	0	0	—	—
多賀町	5	91	5	91	92.2	228	1,898	97.9	0.6	0	0	—	—
合計	604	7,218	604	7,218	114.5	31,872	313,406	96.3	100.0	32	387	73.2	0.12

相談窓口・営業時間の拡充について

東日本大震災の影響により、資金繰り等に困窮した中小企業の方からの相談に応じるため、下記のとおり電話による相談窓口を開設していますので、お気軽にお問い合わせください。

☆ 平日の電話相談窓口開設（17：00－19：00）【業務終了後2時間延長】

お問い合わせ先 業務部 TEL 077(511)1321・1322・1324

市町別小口簡易資金保証状況（平成23年4月）

（単位：百万円・％）

市町名	保証承諾					保証債務残高 (A)				代位弁済 (B)			代弁率 B/A
	当月中		年度累計			件数	金額	対前年 同月比	構成比	年度累計			
	件数	金額	件数	金額	対前年 同月比					件数	金額	対前年 同月比	
大津市	1	3	1	3	83.3	311	517	65.9	23.0	0	0	—	—
彦根市	0	0	0	0	—	74	123	51.5	5.5	0	0	—	—
長浜市	0	0	0	0	—	58	89	59.4	4.0	0	0	—	—
近江八幡市	0	0	0	0	—	78	143	54.3	6.4	0	0	—	—
草津市	0	0	0	0	—	79	140	54.9	6.2	0	0	—	—
守山市	0	0	0	0	—	61	107	52.9	4.8	0	0	—	—
栗東市	0	0	0	0	—	55	95	50.7	4.2	0	0	—	—
甲賀市	1	7	1	7	200.0	184	280	59.5	12.5	0	0	—	—
野洲市	0	0	0	0	—	61	96	51.3	4.3	0	0	—	—
湖南市	1	2	1	2	—	32	39	38.3	1.7	0	0	—	—
高島市	0	0	0	0	—	66	103	53.3	4.6	0	0	—	—
東近江市	2	6	2	6	87.0	166	293	72.0	13.1	0	0	—	—
米原市	0	0	0	0	—	22	33	46.6	1.5	0	0	—	—
日野町	1	1	1	1	100.0	62	101	59.0	4.5	0	0	—	—
竜王町	0	0	0	0	—	22	23	36.8	1.0	0	0	—	—
愛荘町	0	0	0	0	—	19	23	54.3	1.0	0	0	—	—
豊郷町	0	0	0	0	—	0	0	—	—	0	0	—	—
甲良町	0	0	0	0	—	9	16	94.9	0.7	0	0	—	—
多賀町	0	0	0	0	—	9	22	106.0	1.0	0	0	—	—
合計	6	19	6	19	105.6	1,368	2,243	58.6	100.0	0	0	0.0	0.00



「信用保証レポート春号」の訂正とお詫びについて

平成23年4月に発行いたしました「信用保証レポート春号」について、P13,14の保証利用先数ランキング150(平成23年3月末)に誤りがありました。正しいランキングは、下記のとおりとなりますので、訂正してお詫び申し上げます。

保証利用先数ランキング150 (平成23年3月末)

(単位:%)

順位	金融機関名	支店名	利用先数	対前年比	順位	金融機関名	支店名	利用先数	対前年比
1	滋賀銀行	草津支店	320	97.3	51	大垣共立銀行	長浜支店	116	105.5
2	滋賀銀行	石山支店	299	95.8	52	滋賀銀行	土山支店	116	91.3
3	滋賀銀行	本店	284	96.3	53	滋賀中央信用金庫	彦根営業部	116	105.5
4	滋賀銀行	堅田駅前支店	258	94.2	54	滋賀銀行	高月支店	115	174.2
5	滋賀銀行	八日市東支店	253	86.1	55	滋賀県信用組合	信楽支店	115	100.0
6	滋賀銀行	彦根支店	239	98.4	56	京都信用金庫	栗東支店	114	102.7
7	滋賀銀行	八幡駅前支店	225	94.1	57	滋賀銀行	木之本支店	114	91.9
8	滋賀銀行	八幡支店	222	88.8	58	関西アーバン銀行	八日市支店	111	90.2
9	滋賀銀行	野洲支店	212	96.8	59	滋賀銀行	江頭支店	111	91.0
10	滋賀銀行	瀬田駅前支店	206	90.7	60	滋賀県信用組合	本店	111	104.7
11	滋賀銀行	今津支店	204	91.9	61	湖東信用金庫	能登川支店	111	94.9
12	滋賀銀行	長浜支店	187	94.0	62	関西アーバン銀行	水口支店	110	90.2
13	滋賀銀行	南郷支店	186	93.9	63	滋賀銀行	守山北支店	108	93.9
14	滋賀銀行	水口支店	185	94.4	64	滋賀銀行	米原支店	108	93.9
15	滋賀銀行	愛知川支店	176	91.7	65	滋賀銀行	錦織支店	108	95.6
16	滋賀銀行	守山支店	175	85.8	66	関西アーバン銀行	彦根南支店	107	89.2
17	関西アーバン銀行	草津支店	170	89.5	67	関西アーバン銀行	彦根支店	104	103.0
18	滋賀銀行	彦根駅前支店	169	99.4	68	京都信用金庫	滋賀支店	104	93.7
19	滋賀銀行	栗東支店	167	92.3	69	滋賀銀行	瀬田支店	102	117.2
20	滋賀銀行	長浜北支店	159	89.3	70	長浜信用金庫	木之本支店	102	96.2
21	滋賀銀行	安曇川支店	151	100.7	71	滋賀銀行	高宮支店	101	96.2
22	滋賀銀行	石部支店	149	83.7	72	滋賀銀行	大原支店	99	89.2
23	滋賀銀行	信楽支店	149	86.6	73	滋賀銀行	中主支店	99	102.1
24	長浜信用金庫	本店	147	100.0	74	関西アーバン銀行	八幡駅前支店	97	89.0
25	関西アーバン銀行	堅田支店	146	96.1	75	滋賀銀行	志賀町支店	96	88.1
26	関西アーバン銀行	長浜支店	145	87.9	76	京都銀行	堅田支店	96	115.7
27	滋賀銀行	能登川支店	145	92.4	77	滋賀銀行	武佐支店	95	96.0
28	滋賀銀行	八日市支店	145	95.4	78	滋賀銀行	桜川支店	95	91.3
29	湖東信用金庫	本店	144	97.3	79	滋賀銀行	草津西支店	93	93.9
30	滋賀銀行	日野支店	143	91.1	80	滋賀銀行	豊郷支店	93	93.9
31	滋賀銀行	南草津駅前支店	142	95.3	81	京都信用金庫	西大津支店	92	100.0
32	滋賀銀行	甲西中央支店	138	97.9	82	滋賀銀行	安土支店	92	83.6
33	京都信用金庫	堅田支店	138	91.4	83	滋賀銀行	稲枝支店	92	85.2
34	関西アーバン銀行	栗東支店	137	86.2	84	関西アーバン銀行	野洲支店	91	101.1
35	関西アーバン銀行	守山支店	135	115.4	85	滋賀中央信用金庫	愛知川支店	91	102.2
36	関西アーバン銀行	今津支店	134	93.1	86	滋賀銀行	五個荘支店	90	93.8
37	滋賀銀行	大藪支店	129	92.1	87	関西アーバン銀行	石山支店	89	87.3
38	滋賀銀行	山東支店	128	91.4	88	関西アーバン銀行	甲西支店	89	93.7
39	滋賀銀行	新旭支店	127	94.1	89	京都信用金庫	草津西支店	89	101.1
40	関西アーバン銀行	安曇川支店	126	88.1	90	京都銀行	草津支店	85	107.6
41	滋賀銀行	岩根支店	124	94.7	91	関西アーバン銀行	草津西支店	85	89.5
42	湖東信用金庫	緑町支店	124	89.9	92	滋賀銀行	木浜支店	85	97.7
43	滋賀銀行	唐崎支店	122	104.3	93	滋賀中央信用金庫	本店	84	98.8
44	滋賀銀行	坂本支店	121	93.1	94	京都信用金庫	草津支店	83	95.4
45	滋賀銀行	大宝支店	121	100.0	95	滋賀県信用組合	土山支店	82	93.2
46	関西アーバン銀行	びわこ営業部	119	92.2	96	滋賀銀行	膳所駅前支店	82	95.3
47	滋賀銀行	上笠支店	118	90.8	97	滋賀銀行	甲南支店	81	91.0
48	滋賀銀行	虎姫支店	117	94.4	98	滋賀銀行	膳所支店	80	90.9
49	湖東信用金庫	日野支店	117	100.9	99	滋賀県信用組合	甲西支店	80	106.7
50	滋賀県信用組合	安曇川支店	117	93.6	100	滋賀中央信用金庫	高宮支店	79	98.8

(単位:%)

順位	金融機関名	支店名	利用先数	対前年比	順位	金融機関名	支店名	利用先数	対前年比
101	滋賀県信用組合	栗東支店	78	98.7	126	滋賀中央信用金庫	守山支店	65	103.2
102	滋賀銀行	多賀支店	78	90.7	127	関西アーバン銀行	坂本支店	65	92.9
103	関西アーバン銀行	草津南支店	78	87.6	128	滋賀銀行	竜王支店	65	91.5
104	滋賀中央信用金庫	豊郷支店	78	95.1	129	関西アーバン銀行	八日市西支店	64	84.2
105	京都信用金庫	瀬田支店	77	102.7	130	滋賀県信用組合	大津支店	64	104.9
106	関西アーバン銀行	木之本支店	76	86.4	131	湖東信用金庫	湖東支店	64	94.1
107	滋賀銀行	長浜駅前支店	76	90.5	132	長浜信用金庫	浅井支店	64	112.3
108	滋賀銀行	彦根南支店	75	97.4	133	関西アーバン銀行	瀬田駅前支店	63	92.6
109	滋賀中央信用金庫	平田支店	75	105.6	134	長浜信用金庫	神照支店	63	106.8
110	滋賀中央信用金庫	八幡支店	75	98.7	135	滋賀県信用組合	甲南支店	63	91.3
111	関西アーバン銀行	瀬田支店	73	85.9	136	関西アーバン銀行	八幡支店	62	77.5
112	滋賀銀行	高島支店	73	85.9	137	関西アーバン銀行	守山駅前支店	62	103.3
113	京都信用金庫	守山支店	73	110.6	138	滋賀中央信用金庫	銀座支店	62	117.0
114	長浜信用金庫	三ツ矢支店	73	101.4	139	滋賀銀行	綾野支店	62	96.9
115	滋賀中央信用金庫	栗東支店	72	100.0	140	長浜信用金庫	七条支店	62	95.4
116	京都信用金庫	石山支店	72	88.9	141	京都銀行	瀬田支店	62	112.7
117	滋賀中央信用金庫	稲枝支店	71	97.3	142	関西アーバン銀行	新旭支店	61	85.9
118	滋賀中央信用金庫	北里支店	68	106.3	143	京都中央信用金庫	草津支店	60	96.8
119	滋賀中央信用金庫	湖東町支店	68	101.5	144	滋賀中央信用金庫	八幡駅前支店	59	109.3
120	関西アーバン銀行	浅井支店	68	89.5	145	湖東信用金庫	蒲生支店	59	103.5
121	滋賀中央信用金庫	城東支店	68	100.0	146	滋賀銀行	大津駅前支店	58	93.5
122	滋賀中央信用金庫	野洲支店	66	98.5	147	湖東信用金庫	水口支店	58	92.1
123	湖東信用金庫	永源寺支店	66	101.5	148	滋賀銀行	南笠支店	58	93.5
124	滋賀県信用組合	草津支店	66	124.5	149	京都信用金庫	南草津支店	58	101.8
125	京都銀行	彦根支店	65	106.6	150	湖東信用金庫	五個荘支店	58	107.4

※一先で2店舗以上の利用がある場合は、各店舗に重複してカウントしています。

※保証利用先数が同数の場合、保証債務残高の大きい店舗を上位として掲載しています。

《編集・発行》

滋賀県信用保証協会 総合企画部企画課

TEL 077 (511) 1310

<http://www.cgc-shiga.or.jp>

滋賀県信用保証協会

検索

*ご意見、ご感想をお待ちしております。