

市町小規模企業者小口簡易資金保証

この資金は、担保・保証人が不十分なため金融機関等から融資を受けられない小規模企業者に対して、経営基盤の強化とその振興発展に資するために設けられた市町の融資保証制度です。

お近くの市町、商工会議所、商工会で申込み受付を行っておりますので、お気軽にご相談ください。

対 象 者	従業員 20 人（商業、サービス業は 5 人）以下の小規模企業者であって、融資申込額と含めて保証協会の保証債務残高が 1,250 万円以内の方
限 度 額	1,250 万円（既存の保証協会保証付融資残高を含む）
保 証 期 間	運転 5 年、設備 7 年
保 証 料 率	0.50% ~ 1.20% ※中小企業信用保険法第 2 条第 4 項第 1 号から第 8 号に該当する方として 市町長の認定を受けた方は年 0.80%
融 資 利 率	1.8%
担 保 ・ 保 証 人	（担保）不要 （保証人）原則、法人代表者のみ
受 付 機 関	各市町が定める申込先（各商工会議所、各商工会等）
備 考	・責任共有制度対象外 ・中小企業会計割引あり

環境経営支援（エコ・サポート）保証

企業経営の中で地球環境保全の推進を図ろうとする中小企業の方のための保証制度です。ぜひご利用ください。

対象資金

- ・水質汚濁防止の設備、水浄化の設備
- ・騒音または振動防止の設備
- ・悪臭処理の設備
- ・産業廃棄物処理の設備
- ・大気汚染防止の設備
- ・温暖化ガス削減の設備
- ・低公害車、一定の排出ガス基準または燃費基準を達成している営業車両
- ・使用エネルギー削減の設備
- ・土壌汚染防止・改良の設備・費用
- ・リサイクルの設備
- ・ISO 認証取得資金
- ・その他、地球環境保全に資すると認められる設備

無担保！

低保証料率！！

一般保証よりも平均で約

0.20%低い設定になっています。



太陽光発電、LED照明機器等の購入、設置資金にもご利用いただけます。まずはご相談ください！！

限 度 額	3,000 万円	
保 証 期 間	10 年以内（運転は 5 年以内）	
保 証 料 率	責任共有保証料率【責任共有制度対象】	信用保証料率【責任共有制度対象外】
	0.15%~1.60% セーフティ保証 7, 8 号利用の場合は 0.80%	0.15%~1.85% (全国小口保証利用の場合) セーフティ保証 1~6 号利用の場合は 0.90%

お問い合わせ先 業務部 TEL 077 (511) 1321・1322・1324

7月の保証概況

(単位：百万円・%)

区 分	当 月 中				年 度 累 計			
	件数	金額	対前年同月比		件数	金額	対前年同月比	
			件数	金額			件数	金額
保 証 申 込	1,052	16,882	104.5	145.1	3,443	48,313	90.2	112.2
保 証 承 諾	667	9,439	72.2	97.8	2,872	36,066	84.8	106.2
保 証 債 務 残 高	—	—	—	—	31,436	310,986	95.1	97.2
代位弁済(元利)	0	0	0.0	0.0	140	1,328	61.7	56.0

保証申込

7月の保証申込は、件数で対前年同月比104.5%の1,052件、金額では同145.1%の168億82百万円となり、件数、金額ともに前年実績を上回った。

年度累計は、件数で対前年同月比90.2%の3,443件、金額では同112.2%の483億13百万円となり、件数は前年実績を下回ったものの、金額は前年実績を上回った。

保証承諾

7月の保証承諾は、件数で対前年同月比72.2%の667件、金額では同97.8%の94億39百万円となり、件数、金額ともに前年実績を下回った。

年度累計は、件数で対前年同月比84.8%の2,872件、金額では同106.2%の360億66百万円となり、件数は前年実績を下回ったものの、金額は前年実績を上回った。

保証債務残高

7月末の保証債務残高は、件数で対前年同月比95.1%の31,436件、金額では同97.2%の3,109億86百万円となり、件数、金額ともに前年実績を下回った。

代位弁済

7月の代位弁済は、電算システム移行時期と重なったため見合わせた。

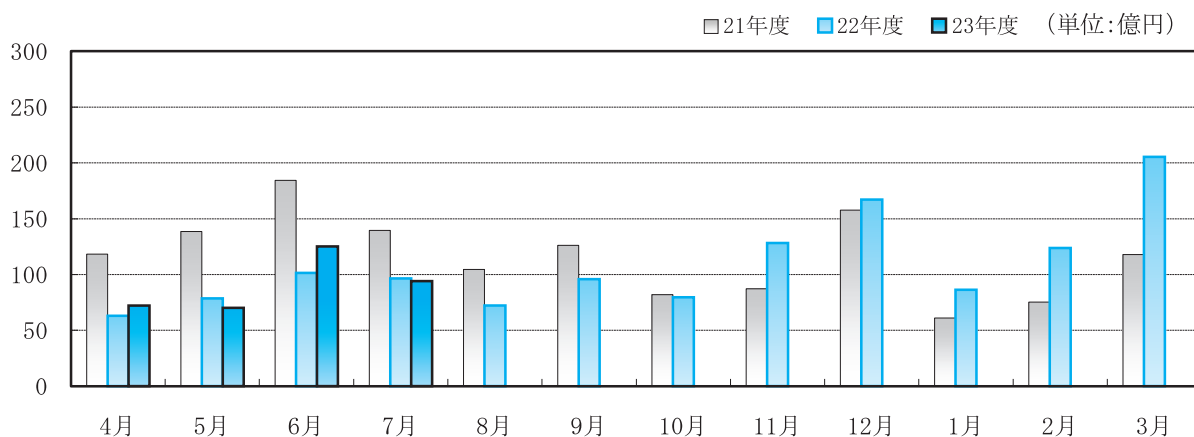
年度累計は、件数で対前年同月比61.7%の140件、金額では同56.0%の13億28百万円となり、件数、金額ともに前年実績を下回った。

TOPICS

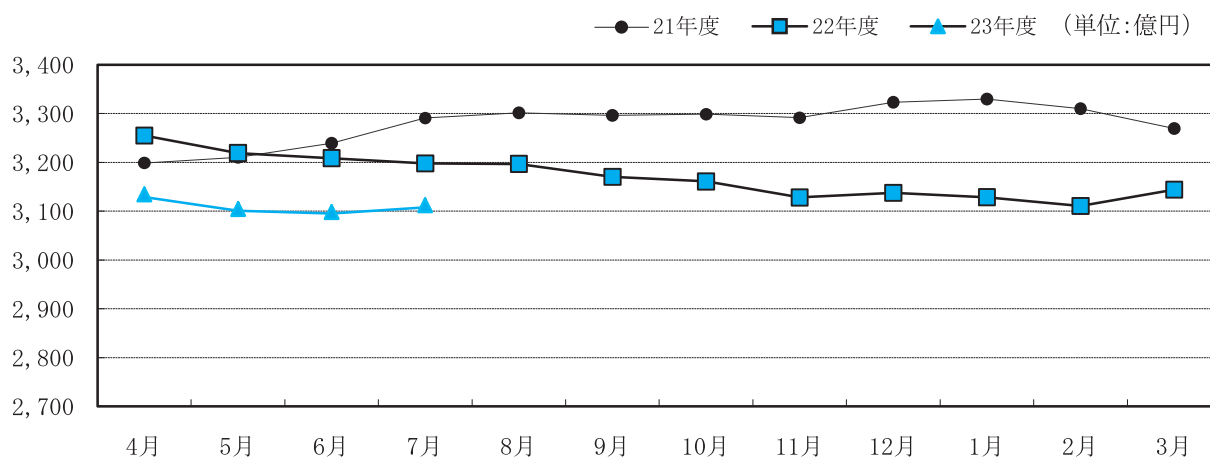
今夏は西日本においても電力需要逼迫による停電の発生を回避するため、節電への協力が求められているところです。当協会では環境保全に取り組む中小企業者を支援するため、エコ・サポート保証を推進していますが、同保証は太陽光発電、LED照明設置等節電に取り組まれる際にもご利用いただけ、無担保で、一般保証よりも低い保証料率設定をしています。同制度の保証承諾累計は590件、28億96百万円(創設～H23.7末まで)とたくさんの方にご利用いただいています。お問い合わせは業務部保証課までお願いします。

各表の金額は欄外に記載した単位未満を四捨五入していますので、合計欄と一致しないことがあります。

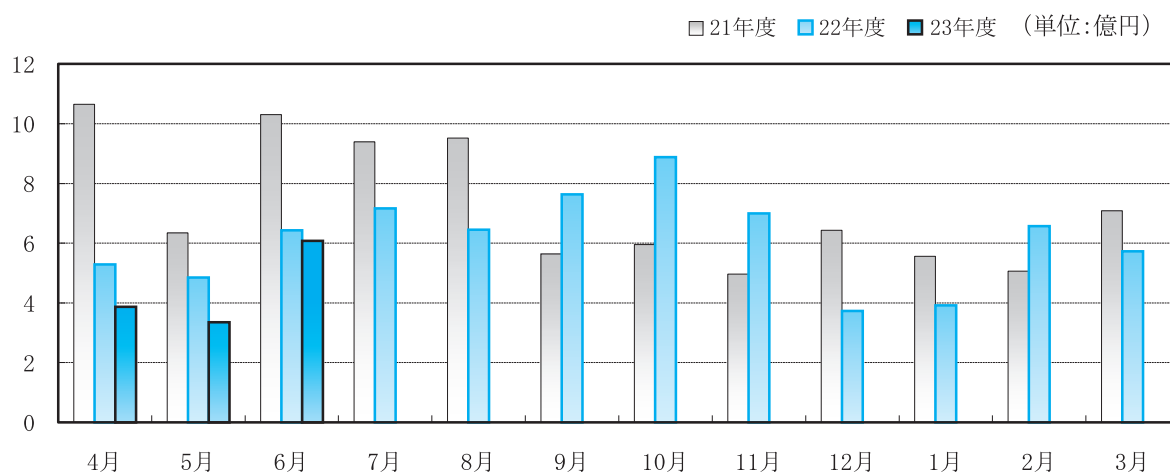
保証承諾の推移



保証債務残高の推移



代位弁済の推移



金融機関別保証状況（平成23年7月）

（単位：百万円・％）

金融機関名	保証承諾					保証債務残高 (A)				代位弁済 (B)			代弁率 B/A
	当月中		年度累計			件数	金額	対前年 同月比	構成比	年度累計			
	件数	金額	件数	金額	対前年 同月比					件数	金額	対前年 同月比	
地方銀行	353	5,714	1,525	20,720	104.3	16,629	169,298	96.3	54.4	72	605	52.5	0.36
滋賀	329	4,988	1,439	19,297	104.8	15,616	157,882	95.5	50.8	68	590	59.3	0.37
大垣共立	4	88	14	185	43.0	243	3,229	107.0	1.0	0	0	—	—
福井	0	0	1	16	145.5	33	311	89.6	0.1	0	0	—	—
京都	20	638	71	1,222	120.7	734	7,857	110.1	2.5	4	15	9.9	0.19
近畿大阪	0	0	0	0	—	3	19	122.7	0.0	0	0	—	—
第二地方銀行	120	1,726	529	7,831	107.8	5,787	66,481	97.8	21.4	35	407	97.7	0.61
関西アーバン	120	1,726	529	7,831	107.8	5,787	66,481	97.8	21.4	35	407	97.7	0.61
信用金庫	157	1,637	671	6,065	114.0	7,472	60,781	99.3	19.5	26	254	34.3	0.42
京都	22	363	115	1,643	157.6	1,503	16,775	98.8	5.4	10	158	37.3	0.94
湖東	38	235	142	956	109.3	1,450	8,901	96.9	2.9	1	5	71.1	0.06
滋賀中央	57	484	260	1,954	83.8	2,856	21,636	100.4	7.0	11	43	26.6	0.20
長浜	37	531	131	1,186	143.9	1,393	11,072	100.3	3.6	1	26	36.4	0.23
京都中央	3	24	23	326	133.0	267	2,371	98.4	0.8	3	22	28.6	0.94
北伊勢上野	0	0	0	0	—	3	26	88.4	0.0	0	0	—	—
信用組合	36	325	140	1,081	104.2	1,353	9,319	96.9	3.0	6	49	78.7	0.52
滋賀県	36	325	140	1,081	104.2	1,349	9,271	96.9	3.0	6	49	78.7	0.53
近畿産業	0	0	0	0	—	3	45	90.6	0.0	0	0	—	—
京滋	0	0	0	0	—	1	3	90.2	0.0	0	0	—	—
都市銀行	1	38	7	367	163.6	133	4,163	105.4	1.3	1	13	—	0.31
みずほ	0	0	1	13	—	30	1,136	116.0	0.4	0	0	—	—
りそな	1	38	3	108	308.6	25	747	114.2	0.2	0	0	—	—
三菱東京UFJ	0	0	1	151	168.1	45	1,566	95.1	0.5	0	0	—	—
三井住友	0	0	2	95	95.5	33	715	106.9	0.2	1	13	—	1.82
政府系金融機関	0	0	0	0	—	62	943	79.7	0.3	0	0	—	—
商工組合中央金庫	0	0	0	0	—	60	942	81.3	0.3	0	0	—	—
日本政策金融公庫 (旧国民生活金融公庫)	0	0	0	0	—	2	2	72.9	0.0	0	0	—	—
日本政策金融公庫 (旧中小企業金融公庫)	0	0	0	0	—	0	0	—	0.0	0	0	—	—
農協系金融機関	0	0	0	0	—	0	0	—	0.0	0	0	—	—
その他の金融機関	0	0	0	0	—	0	0	—	0.0	0	0	—	—
合計	667	9,439	2,872	36,066	106.2	31,436	310,986	97.2	100.0	140	1,328	56.0	0.43

制度別保証状況（平成23年7月）

（単位：百万円・％）

制 度 名	保証承諾					保証債務残高 (A)				代位弁済 (B)			代弁率 B/A	
	当月中		年度累計			件数	金額	対前年 同月比	構成比	年度累計				
	件数	金額	件数	金額	対前年 同月比					件数	金額	対前年 同月比		
一般・協会制度保証	261	2,726	1,191	11,474	92.1	10,770	83,847	92.1	27.0	45	199	31.5	0.24	
一般保証	147	1,724	659	7,418	92.0	4,644	45,463	104.1	14.6	18	82	18.5	0.18	
提携保証	38	639	178	2,290	86.5	2,703	21,587	83.4	6.9	20	93	61.8	0.43	
小口零細企業保証	11	33	50	168	148.6	494	1,039	79.4	0.3	1	2	19.1	0.15	
ゴー・アップ関連 （平成18年度、19年度、20年度実施）						557	3,531	57.4	1.1	4	17	69.6	0.48	
エコ・サポート保証	3	7	15	64	78.2	257	878	97.0	0.3	0	0	—	—	
B C P 推進保証	0	0	0	0	—	1	38	87.4	0.0	0	0	—	—	
カードローン根保証	55	220	258	1,007	89.4	1,892	7,145	85.7	2.3	2	6	96.5	0.08	
当座貸越根保証	7	103	29	445	127.9	159	2,758	92.6	0.9	0	0	—	—	
やくしん保証	0	0	0	0	—	59	1,316	77.7	0.4	0	0	—	—	
商手割引根保証	0	0	2	82	100.0	3	90	76.3	0.0	0	0	—	—	
予約保証	0	0	0	0	—	1	4	91.3	0.0	0	0	—	—	
条件変更対応保証	0	0	0	0	—	0	0	—	0.0	0	0	—	—	
その他	0	0	0	0	—	0	0	—	0.0	0	0	—	—	
保険連動制度保証	175	3,842	604	11,507	109.8	8,608	122,636	79.0	39.4	62	969	79.1	0.79	
特別小口保証	0	0	1	3	85.7	6	7	109.6	0.0	0	0	—	—	
海外投資関係保証	0	0	0	0	—	5	164	193.4	0.1	0	0	—	—	
経営安定関連保証	95	1,571	388	5,833	57.4	8,195	111,436	76.4	35.8	56	904	74.4	0.81	
経営革新関連保証	0	0	0	0	—	3	106	64.8	0.0	0	0	—	—	
創業等関連保証	0	0	3	16	145.5	33	122	113.0	0.0	1	4	—	3.30	
創業関連保証	0	0	0	0	—	7	38	105.1	0.0	0	0	—	—	
再挑戦支援保証	0	0	0	0	—	1	7	89.2	0.0	0	0	—	—	
特定社債保証	3	400	4	440	1100.0	76	4,876	69.9	1.6	1	40	—	0.83	
流動資産担保融資保証	2	100	5	191	74.2	18	752	84.0	0.2	0	0	—	—	
異分野連携新事業分野 開拓関連保証	0	0	0	0	—	5	71	99.4	0.0	0	0	—	—	
地域産業集積関連保証	0	0	0	0	—	1	147	—	0.0	0	0	—	—	
金融安定化 特別保証5制度 （平成13年3月31日廃止）						84	586	49.6	0.2	4	20	208.1	3.42	
東日本大震災復興緊急保証	75	1,770	203	5,024	—	173	4,311	—	1.4	0	0	—	—	
その他	0	0	0	0	—	1	14	99.2	0.0	0	0	—	—	
滋賀県制度保証	223	2,843	1,055	12,999	119.7	10,825	102,522	146.2	33.0	26	140	31.1	0.14	
経営支援 資金	一般 枠	8	64	27	178	272.3	920	1,768	56.5	0.6	2	1	60.3	0.08
	小規模企業者 枠	8	30	49	197	226.7	586	1,276	92.1	0.4	1	1	9.2	0.10
	小規模企業者つなぎ 枠	0	0	0	0	—	14	14	116.6	0.0	0	0	—	—
ネット フティ 資金	新 規 枠	83	696	408	3,779	61.8	4,785	39,826	114.7	12.8	9	24	42.0	0.06
	借 換 枠	76	1,425	395	7,418	210.6	3,465	53,032	233.8	17.1	10	104	32.0	0.20
政策推進 資金	経営革新 枠	0	0	4	21	1050.0	55	1,022	82.8	0.3	0	0	—	—
	特定産業 枠	0	0	0	0	—	15	109	62.4	0.0	0	0	—	—
	再生支援 枠	0	0	3	59	18.0	59	1,502	95.2	0.5	0	0	—	—
	CO2排出量削減 枠	0	0	2	18	—	4	29	—	0.0	0	0	—	—
	雇用支援 枠	0	0	0	0	—	0	0	—	0.0	0	0	—	—
	B C P 枠 （平成20年3月31日廃止）						1	4	78.7	0.0	0	0	—	—
中心市街地 枠 （平成20年3月31日廃止）						1	3	65.0	0.0	0	0	—	—	

制 度 名		保証承諾					保証債務残高 (A)				代位弁済 (B)			代弁率 B/A
		当月中		年度累計			件数	金額	対前年 同月比	構成比	年度累計			
		件数	金額	件数	金額	対前年 同月比					件数	金額	対前年 同月比	
短期事業 資金	通常 枠	19	90	89	399	74.2	122	636	97.9	0.2	0	0	—	—
	手形割引 枠	0	0	0	0	—	0	0	—	0.0	0	0	—	—
	地震特別 枠	2	8	4	28	—	3	23	—	0.0	0	0	—	—
開業資金	創業 枠	8	40	34	177	128.3	517	1,503	102.8	0.5	2	4	22.2	0.24
	成長 枠	0	0	1	1	17.9	16	44	85.4	0.0	0	0	—	—
特区 経済振興 資金	創造 枠	(平成23年3月31日廃止)					2	16	95.7	0.0	0	0	—	—
	自律 枠	(平成23年3月31日廃止)					4	27	83.7	0.0	0	0	—	—
原油・原材料高騰 緊急対策資金(新規枠)		(平成21年3月31日廃止)					2	12	70.6	0.0	0	0	—	—
原油・原材料高騰 緊急対策資金(借換枠)		(平成21年3月31日廃止)					2	18	35.7	0.0	0	0	—	—
緊急経済対策資金(新規枠)		2	20	5	50	—	10	67	170.1	0.0	1	4	—	6.33
緊急経済対策資金(借換枠)		2	16	19	221	486.1	73	795	395.0	0.3	0	0	—	—
C L O		(平成16年度実施)					0	0	—	0.0	0	0	—	—
第 2 回 C L O		(平成17年度実施)					0	0	—	0.0	1	2	6.6	—
若手ベンチャー支援資金		(平成19年3月31日廃止)					1	1	29.7	0.0	0	0	—	—
滋賀の新しい産業づくり 促進資金		0	0	0	0	—	39	219	69.0	0.1	0	0	—	—
公害関連2制度		0	0	0	0	—	3	9	67.8	0.0	0	0	—	—
中小企業金融 円滑化促進資金		(平成15年3月31日廃止)					19	202	81.3	0.1	0	0	—	—
特別経済対策資金		(平成15年3月31日廃止)					102	123	36.8	0.0	0	0	—	—
立地促進資金保証		0	0	0	0	—	1	62	87.4	0.0	0	0	—	—
震災緊急対策資金(新規枠)		10	314	10	314	—	4	180	—	0.1	0	0	—	—
震災緊急対策資金(借換枠)		5	141	5	141	—	0	0	—	0.0	0	0	—	—
市町制度保証		8	28	22	85	51.9	1,233	1,981	61.0	0.6	7	21	31.3	1.04
市町小口簡易資金		8	28	22	85	51.9	1,233	1,981	61.0	0.6	7	21	31.3	1.04
その他市町制度保証		0	0	0	0	—	0	0	—	0.0	0	0	—	—
合 計		667	9,439	2,872	36,066	106.2	31,436	310,986	97.2	100.0	140	1,328	56.0	0.43

※金額欄はすべて四捨五入していますので、内訳が合計金額と一致しない場合があります。

業種別保証状況 (平成23年7月)

(単位: 百万円・%)

業 種 名	保証承諾					保証債務残高 (A)				代位弁済 (B)			代弁率 B/A
	当月中		年度累計			件数	金額	対前年 同月比	構成比	年度累計			
	件数	金額	件数	金額	対前年 同月比					件数	金額	対前年 同月比	
製 造 業	102	2,175	473	7,627	126.1	6,066	74,857	97.5	24.1	9	76	18.1	0.10
農 林 漁 業	1	9	6	30	181.8	40	247	101.3	0.1	0	0	—	—
鉱 業	2	64	3	114	162.9	43	936	86.5	0.3	0	0	—	—
建 設 業	247	2,915	1,000	11,338	101.9	8,603	78,909	96.0	25.4	56	715	68.5	0.91
卸 売 業	52	985	199	3,212	101.2	2,136	25,940	99.1	8.3	14	240	59.8	0.92
小 売 業	99	920	487	4,434	92.0	5,684	47,613	97.0	15.3	20	145	78.1	0.30
飲 食 店	23	277	128	1,187	101.9	1,949	12,885	97.9	4.1	13	43	44.1	0.34
運 送 倉 庫 業	25	461	84	1,600	108.8	1,062	15,046	97.9	4.8	2	4	10.4	0.03
サ ー ビ ス 業	98	1,136	405	4,439	102.2	4,803	40,285	98.2	13.0	22	92	77.8	0.23
不 動 産	16	487	78	2,042	120.1	968	13,983	97.9	4.5	4	13	19.8	0.10
そ の 他 の 産 業	2	12	9	43	157.7	82	285	92.7	0.1	0	0	—	—
合 計	667	9,439	2,872	36,066	106.2	31,436	310,986	97.2	100.0	140	1,328	56.0	0.43

市町別保証状況 (平成23年7月)

(単位：百万円・%)

市町名	保証承諾					保証債務残高 (A)				代位弁済 (B)			代弁率 B/A
	当月中		年度累計			件数	金額	対前年 同月比	構成比	年度累計			
	件数	金額	件数	金額	対前年 同月比					件数	金額	対前年 同月比	
大津市	115	1,442	513	6,553	85.8	6,034	61,450	97.1	19.8	37	302	74.5	0.49
彦根市	59	675	244	2,923	126.5	2,847	27,364	100.1	8.8	10	74	24.2	0.27
長浜市	86	1,506	345	4,617	132.0	3,187	31,485	100.2	10.1	13	85	41.6	0.27
近江八幡市	38	660	180	2,351	99.0	2,012	19,804	94.3	6.4	20	151	82.4	0.76
草津市	41	417	208	2,783	89.6	2,242	22,927	97.1	7.4	6	18	4.6	0.08
守山市	33	515	156	1,755	124.7	1,446	14,939	104.3	4.8	4	16	6.3	0.11
栗東市	30	527	133	2,163	135.0	1,421	17,156	100.0	5.5	3	11	8.9	0.06
甲賀市	55	667	213	2,164	95.1	2,453	22,682	92.0	7.3	12	242	127.6	1.07
野洲市	21	320	94	1,213	125.9	1,076	10,764	104.0	3.5	1	20	39.0	0.19
湖南市	28	632	98	1,544	93.2	1,265	14,094	91.8	4.5	6	117	3,793.9	0.83
高島市	34	528	159	2,080	165.7	1,609	15,208	97.8	4.9	2	22	24.7	0.15
東近江市	59	884	259	3,035	104.2	2,936	27,062	94.9	8.7	10	66	110.2	0.24
米原市	21	254	80	955	110.6	839	7,837	98.2	2.5	1	25	21.0	0.32
日野町	10	37	37	416	153.5	466	3,399	89.4	1.1	5	55	—	1.63
竜王町	6	107	32	283	71.3	346	2,847	97.6	0.9	0	0	—	—
愛荘町	14	157	60	746	105.9	609	6,330	96.2	2.0	1	8	—	0.12
豊郷町	2	8	13	50	37.7	202	1,743	90.0	0.6	3	87	—	5.00
甲良町	13	88	31	269	84.6	225	2,061	98.2	0.7	2	8	—	0.37
多賀町	2	15	17	167	61.2	221	1,832	95.3	0.6	4	22	—	1.22
合計	667	9,439	2,872	36,066	106.2	31,436	310,986	97.2	100.0	140	1,328	56.0	0.43



市町別小口簡易資金保証状況 (平成23年7月)

(単位：百万円・%)

市町名	保証承諾					保証債務残高 (A)				代位弁済 (B)			代弁率 B/A
	当月中		年度累計			件数	金額	対前年 同月比	構成比	年度累計			
	件数	金額	件数	金額	対前年 同月比					件数	金額	対前年 同月比	
大津市	5	20	10	44	79.9	283	474	70.3	23.9	3	6	24.8	1.29
彦根市	0	0	0	0	—	68	107	54.4	5.4	0	0	—	—
長浜市	0	0	0	0	—	49	73	56.9	3.7	1	7	109.0	9.01
近江八幡市	0	0	0	0	—	71	127	59.4	6.4	0	0	—	—
草津市	0	0	1	10	64.5	69	126	58.0	6.4	0	0	—	—
守山市	0	0	0	0	—	57	89	54.3	4.5	0	0	—	—
栗東市	0	0	0	0	—	50	84	52.9	4.2	0	0	—	—
甲賀市	0	0	2	9	143.1	165	245	60.8	12.4	1	2	—	0.77
野洲市	0	0	0	0	—	52	79	50.7	4.0	0	0	—	—
湖南市	0	0	1	2	—	28	34	40.0	1.7	0	0	—	—
高島市	2	4	2	4	333.3	57	90	54.7	4.5	0	0	—	—
東近江市	0	0	2	6	26.2	150	256	70.7	12.9	2	6	—	2.33
米原市	0	0	0	0	—	18	29	52.5	1.5	0	0	—	—
日野町	1	4	4	10	178.9	61	96	63.5	4.9	0	0	—	—
竜王町	0	0	0	0	—	19	18	38.7	0.9	0	0	—	—
愛荘町	0	0	0	0	—	18	20	56.3	1.0	0	0	—	—
豊郷町	0	0	0	0	—	0	0	—	—	0	0	—	—
甲良町	0	0	0	0	—	9	14	93.3	0.7	0	0	—	—
多賀町	0	0	0	0	—	9	20	87.9	1.0	0	0	—	—
合計	8	28	22	85	51.9	1,233	1,981	61.0	100.0	7	21	31.3	1.04





電算システムを移行しました！

平成 23 年 7 月 19 日に、電算システムを共同システム (COMMON システム) へ移行しました。

システム変更に伴い信用保証をご利用いただく際の事務手続等を一部変更しました。

保証期間の始期終期、返済日のとり方、様式等については、「信用保証のてびき (平成 23 年 7 月改訂)」に掲載しています。当協会ホームページの金融機関専用ページからも「信用保証のてびき」のダウンロードが可能ですので、ぜひご利用ください。



<http://www.cgc-shiga.or.jp>

滋賀県信用保証協会 検索

信用保証依頼書の記載について

現在使用している依頼書と様式は同じですが、下記のとおり記入事項にご留意ください。また、保証申込関係書類に設けた「フリガナ記載欄」は顧客登録に際して、顧客確認する重要なデータですので、正確性を期すため記載漏れのないようにしてください。

信用保証依頼書 平成 年 月 日 西暦

滋賀県信用保証協会 行

本申込について、審査の結果、貸付を適当と認めますので、保証制度要綱および同事務取扱要綱を遵守のうえ信用保証を依頼します。

金融機関本・支店名		金融機関コード	代理店
代表者名		電話番号 ()	
		FAX 番号 ()	
		E-mail	
		パスワード	
申込	協会顧客番号	担当部署・担当者	
	フリガナ	不在時連絡者	
	シガ タロウ		
	滋賀太郎	保証制度 (略称)	責任共有対象 1 無 2 有 (①部分保証②負担金)
貸付	貸付金額	貸付予定日	H23 年 7 月 25 日
	1 個別 2 極度	期間または期日	84 月、または 年 月 日
	1 0 0 0 0 0 0 0 0 0	貸付利率	1 固定 2 変動 年 %以内
返済	返済方法	返済条件	
	1 一括 2 元金均等 3 元利均等 (ローン) 4 不均等 5 当貸随時 6 当貸約定 7 商手落込	返済条件	
	1 か月目から 8 3 か月目まで 1 か月毎 1 1 9 千 円	初回・最終回	1 2 3 千 円
	1 証書 2 手形 3 手形割引 4 公正証書 5 当貸 (貸付専用型) 6 当貸 (カードローン型)	円あて 返済済 初回・最終回	円
条件	この貸付で完済する保証がある場合	保証番号	
	別引手形残高有無 1 無 2 有 ※手形割引保証を更新する場合は、ご記入ください。	保証料返戻預金口座 種類 1 当座 2 普通	口座番号 1 2 3 4 5 6 7 8
内容	連帯保証人 保証人等詳細に記入のとおりとします。		
	担保有無 1 無 2 有 担保種類 1 不動産 2 有価証券 3 商手 4 売債 5 その他 ()		
	設定区分 1 協会 2 金融機関 担保流用区分 1 新規 2 既存 (同条件) 3 既存 (変更)		
備考	※新規設定の場合は、必ず「不動産登記簿本」等の資料を添付してください。既存(変更)の場合は、以下に内容等をご記入願います。なお、担保番号や保証番号が分かる場合にはご記入願います。		
担保	担保明細等		
当取	年 月 日現在の残高 (取引開始 預金 年 月 / 融資 年 月)		
預	当座	千円	区分
金	普通	千円	プロパー
庫	定期性	千円	保証協会付
状	その他	千円	保全状況
残	合計	千円	取引振り
高			1 優良
			2 良
			3 普通
			4 新規
申	申込 (代表者) の事業経験・業界知識		
込	1 十分ある 2 普通 3 やや不足している		
人	事業の将来性		
状	1 有 2 やや有 3 横道い 4 下落・後退		
況	申込 (代表者) の許容観念 (決算・業績把握度)		
	1 十分有 2 普通 3 やや不足している		
	立地条件 (商業・サービス業)、取引先状況 (製造業ほか)		
	1 良好 2 普通 3 不良		
	今期中の集付 1. 発生していない 2. 発生した (相手先 千円)		
	※最近の業績、返済能力、経営者の人物、取引方針等		

貸付予定日は必ず記入してください。保証は原則、月数保証となります。確定日保証 (日数計算) となるのは、根保証、手形割引個別保証と ABL 個別保証です。

均等分割返済条件は、枠内の記載方法によりご記入ください。均等分割返済は月単位での支払となりますので、据置6ヶ月の場合、1回目の返済は「7ヶ月目から」と記入してください。(据置1年の場合は「13か月目」からとなります。)

保証付融資の返済を条件とする場合には、返戻保証料の振込口座を必ずご記入ください。記入されていない場合は、確認がとれるまで保証手続きが中断しますのでご注意ください。返戻口座の口座名義人は、申込人本人に限ります。なお、他金融機関の保証口を完済条件とする場合も今回申込金融機関への振込口座を指定と致します。

個人の場合、屋号で通帳登録をされているときは、空白欄等に必ず屋号名とフリガナを明記してください。

有担保条件の保証依頼の場合、枠内の担保に関する条件を明記してください。条件担保の場合は、必ず金融機関での担保設定台帳の写し及び不動産登記簿謄本を添付してください。再度、同一根抵当権を条件担保として保証申込をされる場合は、担保設定内容に変更がない場合に限り担保台帳のみ添付して頂いても結構です。保証書に極度額・物件の表示も記載することから、今まで以上に正確性を期す必要がありますので改めてお願いします。

法人決算書の提出について

平成23年7月19日からOCR（スキャナーによる自動読取）を導入しました。

迅速な保証審査による中小企業者へのサービス向上のため、OCRを利用した財務諸表登録システムを導入致しました。お客様の決算書の写しを提出いただく際には、迅速かつ正確な読取りのため、下記のとおりご協力をお願いします。

決算書は原本からコピー（A4片面）をおとりください。

コピー（ファクシミリ送信を含む）を繰り返した決算書は正確に読取りできません。

鮮明で歪みがないようお願いします。

A4片面でコピーしてください。両面印刷はお避けください。

書込みやチェック等がない決算書を提出してください。

書込みやチェック等があると正確に読取りができません。

決算書の写しはダブルクリップなどで留めて提出してください。

ホチキス留めは行わないでください。

ファクシミリ送信は避けてください。

※ 至急案件でやむを得ずファクシミリ送信される場合は、特に斜めに送信されないようご注意ください。

◇スキャナーで読取る帳票◇

- ・ 貸借対照表 ・ 損益計算書 ・ 販売費及び一般管理費
- ・ 製造原価報告書 ・ 株主資本等変動計算書 ・ 個別注記表

お問い合わせ先 業務部 TEL 077 (511) 1321・1322・1324

《編集・発行》

滋賀県信用保証協会 総合企画部企画課

TEL 077 (511) 1310

<http://www.cgc-shiga.or.jp>

滋賀県信用保証協会

検索

*ご意見、ご感想をお待ちしております。