



市町小規模企業者小口簡易資金保証

この資金は、担保・保証人が不十分なため金融機関等から融資を受けられない小規模企業者に対して、経営基盤の強化とその振興発展に資するために設けられた市町の融資保証制度です。

お近くの市町、商工会議所、商工会で申込み受付を行っておりますので、お気軽にご相談ください。

対 象 者	従業員 20 人（商業、サービス業は 5 人）以下の小規模企業者であって、融資申込額と含めて保証協会の保証債務残高が 1,250 万円以内の方)
限 度 額	1,250 万円（既存の保証協会保証付融資残高を含む）
保 証 期 間	運転 5 年、設備 7 年
保 証 料 率	年 0.50% ～ 1.20% ※中小企業信用保険法第 2 条第 4 項第 1 号から第 8 号に該当する方として 市町長の認定を受けた方は年 0.80%
融 資 利 率	1.80%
担 保 ・ 保 証 人	（担保）不要 （保証人）原則、法人代表者のみ
受 付 機 関	各市町が定める申込先（各商工会議所、各商工会等）
備 考	・責任共有制度対象外 ・中小企業会計割引あり



経営支援資金保証（小規模企業者枠）

小規模企業者が、経営の安定、合理化等を図るために必要な資金を対象とした県の制度です。

対 象 者	従業員 20 人（商業、サービス業は 5 人）以下であって、原則として直近 2 期平均の経常利益が 700 万円以下の小規模企業者
限 度 額	運転資金・設備資金あわせて 1,500 万円 （旧小規模企業者経営安定資金の融資残高含む）
保 証 期 間	運転 5 年、設備 7 年
保 証 料 率	年 0.45% ～ 1.20%
融 資 利 率	1.75%
担 保 ・ 保 証 人	（担保）不要 （保証人）原則、法人代表者、ほか必要に応じて
受 付 機 関	商工会議所、商工会
備 考	・責任共有制度対象 ・中小企業会計割引あり

お問い合わせ先 業務部 TEL 077 (511) 1321・1322・1324

8月の保証概況

(単位：百万円・%)

区 分	当 月 中				年 度 累 計			
	件数	金額	対前年同月比		件数	金額	対前年同月比	
			件数	金額			件数	金額
保 証 申 込	862	10,752	103.7	126.9	4,305	59,065	92.6	114.6
保 証 承 諾	866	10,705	110.9	148.2	3,738	46,771	89.7	113.6
保 証 債 務 残 高	—	—	—	—	31,377	310,551	94.8	97.1
代位弁済(元利)	31	207	67.4	32.1	171	1,536	62.6	50.9

保証申込

8月の保証申込は、件数で対前年同月比103.7%の862件、金額では同126.9%の107億52百万円となり、件数、金額ともに前年実績を上回った。

年度累計は、件数で対前年同月比92.6%の4,305件、金額では同114.6%の590億65百万円となり、件数は前年実績を下回ったものの、金額は前年実績を上回った。

保証承諾

8月の保証承諾は、件数で対前年同月比110.9%の866件、金額では同148.2%の107億5百万円となり、件数、金額ともに前年実績を上回った。

年度累計は、件数で対前年同月比89.7%の3,738件、金額では同113.6%の467億71百万円となり、件数は前年実績を下回ったものの、金額は前年実績を上回った。

保証債務残高

8月末の保証債務残高は、件数で対前年同月比94.8%の31,377件、金額では同97.1%の3,105億51百万円となり、件数、金額ともに前年実績を下回った。

代位弁済

8月の代位弁済は、件数で対前年同月比67.4%の31件、金額では同32.1%の2億7百万円となり、件数、金額ともに前年実績を下回った。

年度累計は、件数で対前年同月比62.6%の171件、金額では同50.9%の15億36百万円となり、件数、金額ともに前年実績を下回った。

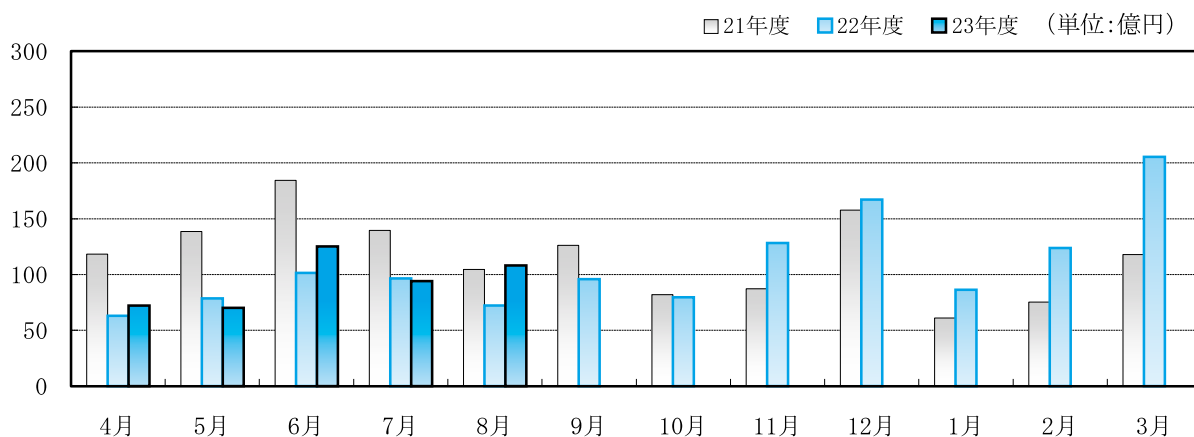
TOPICS

8月末の保証債務残高を保証承諾年度別で見ると平成20年度以降に承諾した保証が占める割合が87%と、9割近くになっています。同期間の保証承諾を制度別にみると、景気対応緊急保証などのセーフティネット保証の利用が保証承諾累計全体の約7割を占めています。

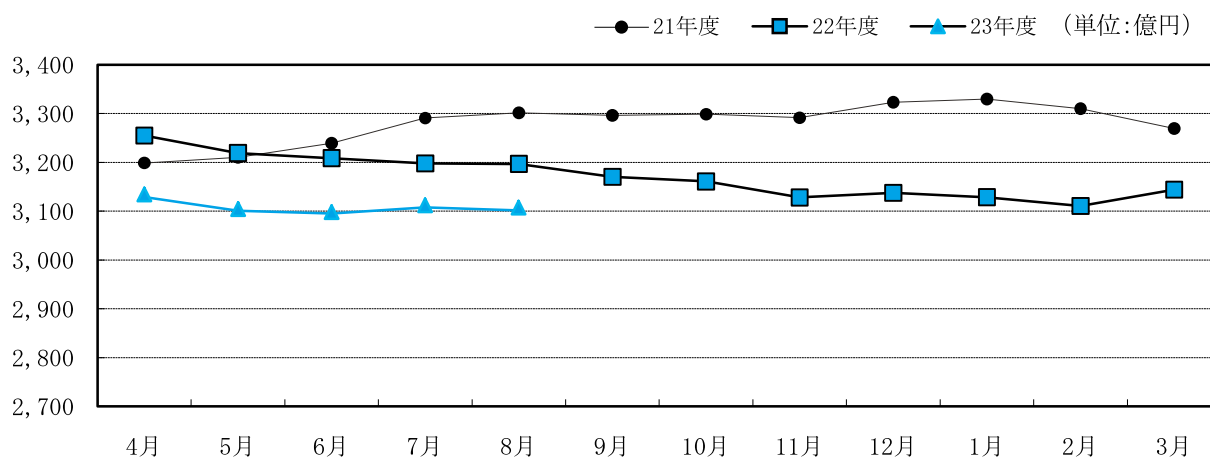
この時期の中小企業の資金繰りの改善について政策保証は大きな効果をもたらしましたが、ここ数年返済猶予の条件変更が増加している現状に円高の影響が加わり、中小企業の資金繰りは未だ十分に改善されていないものと考えられます。

各表の金額は欄外に記載した単位未満を四捨五入していますので、合計欄と一致しないことがあります。

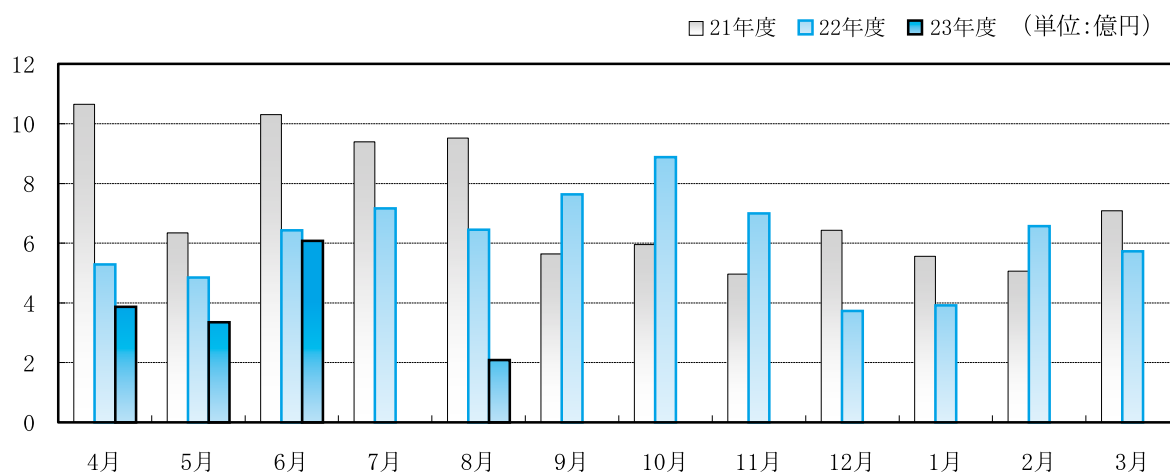
保証承諾の推移



保証債務残高の推移



代位弁済の推移



金融機関別保証状況（平成23年8月）

（単位：百万円・％）

金融機関名	保証承諾					保証債務残高 (A)				代位弁済 (B)			代弁率 B/A
	当月中		年度累計			件数	金額	対前年 同月比	構成比	年度累計			
	件数	金額	件数	金額	対前年 同月比					件数	金額	対前年 同月比	
地方銀行	516	6,616	2,041	27,336	117.9	16,604	169,448	96.6	54.6	88	711	56.1	0.42
滋賀	492	6,268	1,931	25,565	118.6	15,588	157,977	95.9	50.9	83	691	62.3	0.44
大垣共立	9	146	23	331	68.0	243	3,220	104.4	1.0	0	0	—	—
福井	0	0	1	16	145.5	33	307	90.8	0.1	0	0	—	—
京都	14	142	85	1,364	119.2	736	7,867	109.3	2.5	5	19	12.8	0.25
近畿大阪	1	60	1	60	—	4	78	511.5	0.0	0	0	—	—
百五銀行	0	0	0	0	—	0	0	—	0.0	0	0	—	—
第二地方銀行	107	1,700	636	9,532	100.2	5,747	66,160	96.8	21.3	45	475	65.1	0.72
関西アバン	107	1,700	636	9,532	100.2	5,747	66,160	96.8	21.3	45	475	65.1	0.72
信用金庫	204	2,123	875	8,189	122.4	7,465	60,553	99.1	19.5	31	288	33.4	0.48
京都	33	819	148	2,462	174.9	1,493	16,786	99.3	5.4	10	158	37.3	0.94
湖東	34	196	176	1,152	102.0	1,454	8,843	97.4	2.8	1	5	5.1	0.06
滋賀中央	82	659	342	2,613	90.7	2,851	21,475	99.3	6.9	13	45	24.2	0.21
長浜	53	426	184	1,612	159.4	1,396	11,075	100.1	3.6	4	57	81.4	0.52
京都中央	2	23	25	349	134.3	268	2,348	96.9	0.8	3	22	28.6	0.95
北伊勢上野	0	0	0	0	—	3	25	88.3	0.0	0	0	—	—
信用組合	37	246	177	1,327	110.2	1,367	9,369	97.1	3.0	6	49	61.6	0.52
滋賀県	37	246	177	1,327	110.2	1,363	9,321	97.1	3.0	6	49	61.6	0.52
近畿産業	0	0	0	0	—	3	45	90.6	0.0	0	0	—	—
京滋	0	0	0	0	—	1	3	88.7	0.0	0	0	—	—
都市銀行	2	20	9	387	113.7	132	4,089	103.9	1.3	1	13	16.3	0.32
みずほ	1	5	2	18	—	30	1,117	117.1	0.4	0	0	—	—
りそな	0	0	3	108	308.6	25	739	109.1	0.2	0	0	—	—
三菱東京UFJ	0	0	1	151	89.0	45	1,543	98.8	0.5	0	0	—	—
三井住友	1	15	3	110	81.2	32	690	93.2	0.2	1	13	—	1.89
政府系金融機関	0	0	0	0	—	62	931	79.4	0.3	0	0	—	—
商工組合中央金庫	0	0	0	0	—	60	930	81.0	0.3	0	0	—	—
日本政策金融公庫 (旧国民生活金融公庫)	0	0	0	0	—	2	2	77.5	0.0	0	0	—	—
日本政策金融公庫 (旧中小企業金融公庫)	0	0	0	0	—	0	0	—	0.0	0	0	—	—
農協系金融機関	0	0	0	0	—	0	0	—	0.0	0	0	—	—
その他の金融機関	0	0	0	0	—	0	0	—	0.0	0	0	—	—
合計	866	10,705	3,738	46,771	113.6	31,377	310,551	97.1	100.0	171	1,536	50.9	0.49

制度別保証状況 (平成23年8月)

(単位：百万円・%)

制 度 名	保証承諾					保証債務残高 (A)				代位弁済 (B)			代弁率 B/A	
	当月中		年度累計			件数	金額	対前年 同月比	構成比	年度累計				
	件数	金額	件数	金額	対前年 同月比					件数	金額	対前年 同月比		
一般・協会制度保証	378	3,407	1,569	14,881	96.4	10,733	83,305	88.9	26.8	54	216	23.5	0.26	
一 般 保 証	189	2,160	848	9,578	95.2	4,651	45,437	96.2	14.6	25	96	15.2	0.21	
提 携 保 証	61	754	239	3,044	99.3	2,683	21,384	83.8	6.9	21	93	46.8	0.43	
小口零細企業保証	20	46	70	215	151.9	501	1,025	79.3	0.3	1	2	11.3	0.16	
ゴー・アップ関連	(平成18年度、19年度、20年度実施)					545	3,371	58.3	1.1	4	17	24.5	0.51	
エコ・サポート保証	4	8	19	72	71.0	259	855	96.0	0.3	0	0	—	—	
B C P 推進保証	0	0	0	0	—	1	38	87.2	0.0	0	0	—	—	
カードローン根保証	98	366	356	1,373	94.6	1,873	7,078	86.2	2.3	3	9	147.3	0.12	
当座貸越根保証	6	72	35	517	95.2	157	2,720	92.6	0.9	0	0	—	—	
やくしん保証	0	0	0	0	—	59	1,303	78.4	0.4	0	0	—	—	
商手割引根保証	0	0	2	82	100.0	3	90	76.3	0.0	0	0	—	—	
予 約 保 証	0	0	0	0	—	1	4	93.0	0.0	0	0	—	—	
条件変更対応保証	0	0	0	0	—	0	0	—	0.0	0	0	—	—	
そ の 他	0	0	0	0	—	0	0	—	0.0	0	0	—	—	
保険連動制度保証	162	2,866	766	14,373	115.4	8,559	121,890	80.3	39.2	78	1,139	77.9	0.93	
特 別 小 口 保 証	0	0	1	3	85.7	6	7	110.7	0.0	0	0	—	—	
海外投資関係保証	0	0	0	0	—	5	162	155.6	0.1	0	0	—	—	
経営安定関連保証	96	1,319	484	7,152	59.4	8,077	108,896	76.4	35.1	72	1,074	80.8	0.99	
経営革新関連保証	0	0	0	0	—	3	106	64.9	0.0	0	0	—	—	
創業等関連保証	0	0	3	16	145.5	32	120	115.1	0.0	1	4	—	3.36	
創業関連保証	1	5	1	5	90.9	8	43	127.6	0.0	0	0	—	—	
再挑戦支援保証	0	0	0	0	—	1	7	89.1	0.0	0	0	—	—	
特定社債保証	0	0	4	440	1100.0	77	5,025	75.2	1.6	1	40	33.1	0.81	
流動資産担保融資保証	1	80	6	271	80.3	18	728	76.1	0.2	0	0	—	—	
異分野連携新事業分野 開拓関連保証	0	0	0	0	—	5	71	99.3	0.0	0	0	—	—	
地域産業集積関連保証	0	0	0	0	—	1	146	—	0.0	0	0	—	—	
金融安定化 特別保証5制度	(平成13年3月31日廃止)					82	578	49.2	0.2	4	20	208.1	3.47	
東日本大震災復興緊急保証	64	1,462	267	6,486	—	243	5,988	—	1.9	0	0	—	—	
そ の 他	0	0	0	0	—	1	14	99.4	0.0	0	0	—	—	
滋賀県制度保証	319	4,409	1,374	17,408	132.9	10,881	103,432	145.6	33.3	31	160	28.3	0.16	
経営 支援 資金	一 般 枠	3	20	30	198	226.6	885	1,713	57.6	0.6	2	1	32.1	0.08
	小規模企業者枠	28	93	77	289	263.0	600	1,311	97.4	0.4	1	1	9.2	0.10
	小規模企業者つなぎ枠	0	0	0	0	—	14	13	117.0	0.0	0	0	—	—
ネ セ ト フ テ イ 資 金	新 規 枠	109	1,072	517	4,851	66.2	4,811	39,566	111.4	12.7	12	34	45.8	0.09
	借 換 枠	90	1,758	485	9,176	222.3	3,490	53,482	232.5	17.2	12	114	27.8	0.21
政 策 推 進 資 金	経 営 革 新 枠	0	0	4	21	123.5	55	1,012	82.7	0.3	0	0	—	—
	特 定 産 業 枠	0	0	0	0	—	15	106	62.1	0.0	0	0	—	—
	再 生 支 援 枠	2	50	5	109	27.6	61	1,543	95.7	0.5	0	0	—	—
	C O 2 排 出 量 削 減 枠	0	0	2	18	—	4	28	—	0.0	0	0	—	—
	雇 用 支 援 枠	0	0	0	0	—	0	0	—	0.0	0	0	—	—
	B C P 枠	(平成20年3月31日廃止)					1	4	78.4	0.0	0	0	—	—
中 心 市 街 地 枠	(平成20年3月31日廃止)					1	3	64.0	0.0	0	0	—	—	

制度名		保証承諾					保証債務残高 (A)				代位弁済 (B)			代弁率 B/A
		当月中		年度累計							年度累計			
		件数	金額	件数	金額	対前年 同月比	件数	金額	対前年 同月比	構成比	件数	金額	対前年 同月比	
短期事業 資金	通常枠	27	154	116	553	71.4	117	607	87.4	0.2	0	0	—	—
	手形割引枠	0	0	0	0	—	0	0	—	0.0	0	0	—	—
	地震特別枠	0	0	4	28	—	4	28	—	0.0	0	0	—	—
資開 業業	創業枠	3	18	37	195	121.7	511	1,489	102.4	0.5	2	4	20.4	0.24
	成長枠	2	10	3	11	166.7	16	43	88.4	0.0	0	0	—	—
興経 資資	創造枠	(平成23年3月31日廃止)					2	16	4.3	0.0	0	0	—	—
	自律枠	(平成23年3月31日廃止)					4	26	—	0.0	0	0	—	—
原油・原材料高騰 緊急対策資金(新規枠)		(平成21年3月31日廃止)					2	12	—	0.0	0	0	—	—
原油・原材料高騰 緊急対策資金(借換枠)		(平成21年3月31日廃止)					2	18	—	0.0	0	0	—	—
緊急経済対策資金(新規枠)		3	45	8	95	—	11	76	—	0.0	1	4	—	5.60
緊急経済対策資金(借換枠)		8	83	27	304	—	76	799	—	0.3	0	0	—	—
C L O		(平成16年度実施)					0	0	—	0.0	0	0	—	—
第2回C L O		(平成17年度実施)					0	0	—	0.0	1	2	5.0	—
若手ベンチャー支援資金		(平成19年3月31日廃止)					1	1	27.3	0.0	0	0	—	—
滋賀の新しい産業づくり 促進資金		0	0	0	0	—	36	213	70.8	0.1	0	0	—	—
公害関連2制度		0	0	0	0	—	2	9	3.5	0.0	0	0	—	—
中小企業金融 円滑化促進資金		(平成15年3月31日廃止)					19	199	—	0.1	0	0	—	—
特別経済対策資金		(平成15年3月31日廃止)					100	112	35.7	0.0	0	0	—	—
立地促進資金保証		0	0	0	0	—	1	61	87.2	0.0	0	0	—	—
震災緊急対策資金(新規枠)		29	598	39	912	—	28	579	—	0.2	0	0	—	—
震災緊急対策資金(借換枠)		15	509	20	649	—	12	363	—	0.1	0	0	—	—
市町制度保証		7	23	29	109	55.7	1,204	1,925	61.7	0.6	8	21	28.1	1.08
市町小口簡易資金		7	23	29	109	55.7	1,204	1,925	61.7	0.6	8	21	28.1	1.08
その他市町制度保証		0	0	0	0	—	0	0	—	0.0	0	0	—	—
合計		866	10,705	3,738	46,771	113.6	31,377	310,551	97.1	100.0	171	1,536	50.9	0.49

業種別保証状況 (平成23年8月)

(単位: 百万円・%)

業種名	保証承諾					保証債務残高 (A)				代位弁済 (B)			代弁率 B/A
	当月中		年度累計							年度累計			
	件数	金額	件数	金額	対前年 同月比	件数	金額	対前年 同月比	構成比	件数	金額	対前年 同月比	
製造業	154	2,644	627	10,272	138.0	6,042	74,970	97.8	24.1	9	76	11.0	0.10
農林漁業	1	5	7	35	145.8	41	250	97.9	0.1	0	0	—	—
鉱業	1	18	4	132	109.1	44	941	89.1	0.3	0	0	—	—
建設業	318	3,468	1,318	14,806	109.8	8,611	79,019	96.0	25.4	71	826	66.5	1.05
卸売業	71	1,302	270	4,513	122.5	2,139	26,078	99.5	8.4	16	242	60.2	0.93
小売業	144	1,357	631	5,792	99.4	5,676	47,330	96.6	15.2	21	149	55.1	0.31
飲食店	46	328	174	1,515	106.4	1,936	12,817	97.8	4.1	19	80	53.7	0.63
運送倉庫業	20	360	104	1,960	120.5	1,066	15,014	98.1	4.8	2	4	10.4	0.03
サービス業	88	863	493	5,302	100.5	4,783	40,091	97.2	12.9	24	105	75.8	0.26
不動産	20	338	98	2,380	106.9	955	13,739	96.4	4.4	9	53	78.8	0.39
その他の産業	3	21	12	64	144.6	84	301	101.3	0.1	0	0	—	—
合計	866	10,705	3,738	46,771	113.6	31,377	310,551	97.1	100.0	171	1,536	50.9	0.49

市町別保証状況（平成23年8月）

（単位：百万円・％）

市町名	保証承諾					保証債務残高（A）				代位弁済（B）			代弁率 B/A
	当月中		年度累計			件数	金額	対前年 同月比	構成比	年度累計			
	件数	金額	件数	金額	対前年 同月比					件数	金額	対前年 同月比	
大津市	144	1,930	657	8,483	93.0	6,007	61,168	96.6	19.7	41	308	66.5	0.50
彦根市	69	604	313	3,527	120.6	2,850	27,273	100.2	8.8	10	74	22.1	0.27
長浜市	122	1,460	467	6,077	145.6	3,183	31,537	100.2	10.2	16	119	58.4	0.38
近江八幡市	63	826	243	3,177	110.6	2,019	19,914	95.2	6.4	20	151	82.4	0.76
草津市	62	1,004	270	3,787	100.0	2,248	23,014	96.2	7.4	10	32	8.1	0.14
守山市	36	605	192	2,360	132.2	1,440	14,881	104.1	4.8	6	26	10.2	0.18
栗東市	24	370	157	2,533	120.6	1,413	17,153	99.3	5.5	5	16	13.6	0.09
甲賀市	74	1,007	287	3,171	122.7	2,447	22,509	91.6	7.2	12	242	93.7	1.07
野洲市	30	348	124	1,561	133.8	1,070	10,623	102.6	3.4	1	20	37.4	0.19
湖南市	30	405	128	1,949	96.4	1,256	13,968	91.1	4.5	8	153	425.6	1.09
高島市	37	479	196	2,559	169.5	1,610	15,423	99.1	5.0	3	34	37.4	0.22
東近江市	83	807	342	3,842	108.8	2,925	26,970	95.4	8.7	17	127	40.0	0.47
米原市	36	332	116	1,287	119.1	844	7,891	97.9	2.5	3	30	20.8	0.37
日野町	12	100	49	516	163.7	469	3,374	88.9	1.1	5	55	—	1.64
竜王町	11	87	43	370	78.7	344	2,915	102.9	0.9	0	0	—	—
愛荘町	8	42	68	787	93.5	602	6,252	96.4	2.0	5	32	38.8	0.52
豊郷町	9	74	22	123	57.9	203	1,772	92.4	0.6	3	87	—	4.92
甲良町	7	169	38	438	128.3	228	2,077	97.2	0.7	2	8	—	0.36
多賀町	9	58	26	225	67.0	219	1,838	95.3	0.6	4	22	—	1.22
合計	866	10,705	3,738	46,771	113.6	31,377	310,551	97.1	100.0	171	1,536	50.9	0.49

再生および創業・再挑戦審査会を開催しました

平成23年8月25日（木）、経営支援室が求償権消滅保証の委託申込を前提として立案された事業再生計画の妥当性を協議するため、審査委員として、税理士、中小企業診断士、弁護士の皆様にお集まりいただき審査会を開催しました。



お問い合わせ先 経営支援室 TEL 077(511)1323

市町別小口簡易資金保証状況 (平成23年8月)

(単位: 百万円・%)

市町名	保証承諾					保証債務残高 (A)				代位弁済 (B)			代弁率 B/A
	当月中		年度累計			件数	金額	対前年 同月比	構成比	年度累計			
	件数	金額	件数	金額	対前年 同月比					件数	金額	対前年 同月比	
大津市	2	5	12	49	78.6	281	466	70.5	24.2	3	6	24.8	1.31
彦根市	0	0	0	0	—	66	100	52.9	5.2	0	0	—	—
長浜市	0	0	0	0	—	48	71	58.5	3.7	1	7	109.0	9.30
近江八幡市	0	0	0	0	—	71	123	60.3	6.4	0	0	—	—
草津市	0	0	1	10	54.6	67	122	61.0	6.3	0	0	—	—
守山市	1	3	1	3	33.3	53	84	52.8	4.4	0	0	—	—
栗東市	0	0	0	0	—	47	80	51.8	4.2	0	0	—	—
甲賀市	1	4	3	13	204.6	160	237	61.9	12.3	1	2	—	0.80
野洲市	0	0	0	0	—	48	76	51.5	3.9	0	0	—	—
湖南市	0	0	1	2	—	28	32	41.2	1.7	0	0	—	—
高島市	0	0	2	4	333.3	57	90	57.4	4.7	0	0	—	—
東近江市	1	1	3	7	16.9	149	247	70.3	12.8	2	6	611.6	2.42
米原市	0	0	0	0	—	18	28	52.4	1.4	0	0	—	—
日野町	2	11	6	21	371.9	61	104	71.4	5.4	0	0	—	—
竜王町	0	0	0	0	—	17	16	36.4	0.8	0	0	—	—
愛荘町	0	0	0	0	—	17	19	64.1	1.0	1	0	2.9	0.96
豊郷町	0	0	0	0	—	0	0	—	—	0	0	—	—
甲良町	0	0	0	0	—	8	14	76.8	0.7	0	0	—	—
多賀町	0	0	0	0	—	8	18	64.3	0.9	0	0	—	—
合計	7	23	29	109	55.7	1,204	1,925	61.7	100.0	8	21	28.1	1.08

《編集・発行》

滋賀県信用保証協会 総合企画部企画課

TEL 077 (511) 1310

<http://www.cgc-shiga.or.jp>

滋賀県信用保証協会

検索

*ご意見、ご感想をお待ちしております。