



## 市町小規模企業者小口簡易資金保証

この資金は、担保・保証人が不十分なため金融機関等から融資を受けられない小規模企業者に対して、経営基盤の強化とその振興発展に資するために設けられた市町の融資保証制度です。

お近くの市町、商工会議所、商工会で申込み受付を行っておりますので、お気軽にご相談ください。

対 象 者	従業員 20 人（商業、サービス業は 5 人）以下の小規模企業者であって、融資申込額と含めて保証協会の保証債務残高が 1,250 万円以内の方)
限 度 額	1,250 万円（既存の保証協会保証付融資残高を含む）
保 証 期 間	運転 5 年、設備 7 年
保 証 料 率	年 0.50% ～ 1.20% ※中小企業信用保険法第 2 条第 4 項第 1 号から第 8 号に該当する方として 市町長の認定を受けた方は年 0.80%
融 資 利 率	1.70%
担 保 ・ 保 証 人	（担保）不要 （保証人）原則、法人代表者のみ
受 付 機 関	各市町が定める申込先（各商工会議所、各商工会等）
備 考	・責任共有制度対象外 ・中小企業会計割引あり



## 経営支援資金保証（小規模企業者枠）

小規模企業者が、経営の安定、合理化等を図るために必要な資金を対象とした県の制度です。

対 象 者	従業員 20 人（商業、サービス業は 5 人）以下であって、原則として直近 2 期平均の経常利益が 700 万円以下の小規模企業者
限 度 額	運転資金・設備資金あわせて 1,500 万円 （旧小規模企業者経営安定資金の融資残高含む）
保 証 期 間	運転 5 年、設備 7 年
保 証 料 率	年 0.45% ～ 1.20%
融 資 利 率	1.65%
担 保 ・ 保 証 人	（担保）不要 （保証人）原則、法人代表者、ほか必要に応じて
受 付 機 関	商工会議所、商工会
備 考	・責任共有制度対象 ・中小企業会計割引あり

お問い合わせ先 業務部 TEL 077 (511) 1321・1322・1324

## 11月の保証概況

(単位：百万円・%)

区 分	当 月 中				年 度 累 計			
	件数	金額	対前年同月比		件数	金額	対前年同月比	
			件数	金額			件数	金額
保 証 申 込	782	9,710	72.0	61.9	6,742	88,151	88.4	98.2
保 証 承 諾	679	7,244	72.9	56.5	6,032	72,648	89.3	101.5
保 証 債 務 残 高	—	—	—	—	31,018	307,444	94.2	98.3
代位弁済(元利)	67	732	124.1	104.6	352	4,094	79.1	76.2

### 保証申込

11月の保証申込は、件数で対前年同月比72.0%の782件、金額では同61.9%の97億10百万円となり、件数、金額ともに前年実績を下回った。

年度累計は、件数で対前年同月比88.4%の6,742件、金額では同98.2%の881億51百万円となり、件数、金額ともに前年実績を下回った。

### 保証承諾

11月の保証承諾は、件数で対前年同月比72.9%の679件、金額では同56.5%の72億44百万円となり、件数、金額ともに前年実績を下回った。

年度累計は、件数で対前年同月比89.3%の6,032件、金額では同101.5%の726億48百万円となり、件数は前年実績を下回ったものの、金額は前年実績を上回った。

### 保証債務残高

11月末の保証債務残高は、件数で対前年同月比94.2%の31,018件、金額では同98.3%の3,074億44百万円となり、件数、金額ともに前年実績を下回った。

### 代位弁済

11月の代位弁済は、件数で対前年同月比124.1%の67件、金額では同104.6%の7億32百万円となり、件数、金額ともに前年実績を上回った。

年度累計は、件数で対前年同月比79.1%の352件、金額では同76.2%の40億94百万円となり、件数、金額ともに前年実績を下回った。

## TOPICS

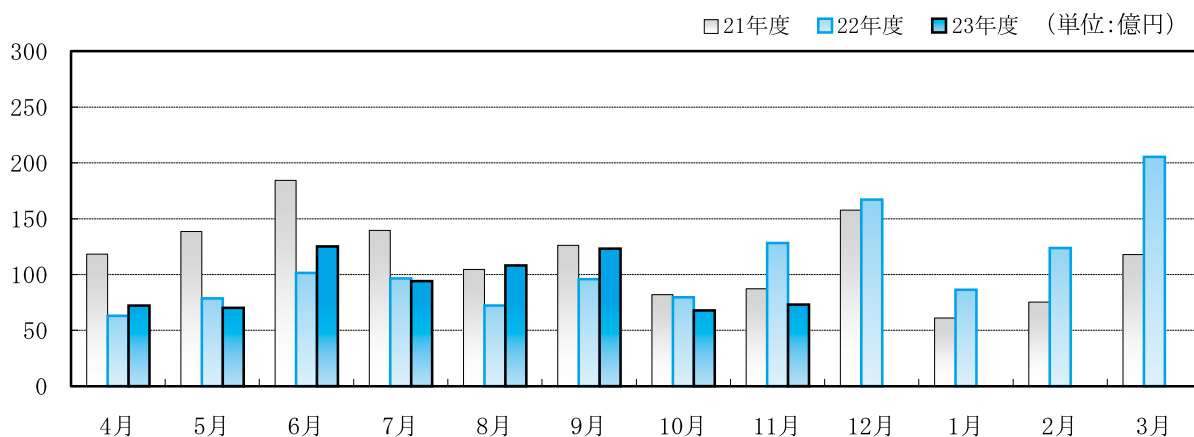
東日本大震災復興緊急保証(県制度含む)の保証承諾累計は、11月末で424件の102億10百万円となりました。

これを市町別に見ると、多いところから長浜市26億4百万円(構成比25.5%)、大津市19億67百万円(同19.3%)、東近江市11億64百万円(同11.4%)、近江八幡市6億97百万円(同6.8%)、草津市6億47百万円(同6.3%)の順になっています。

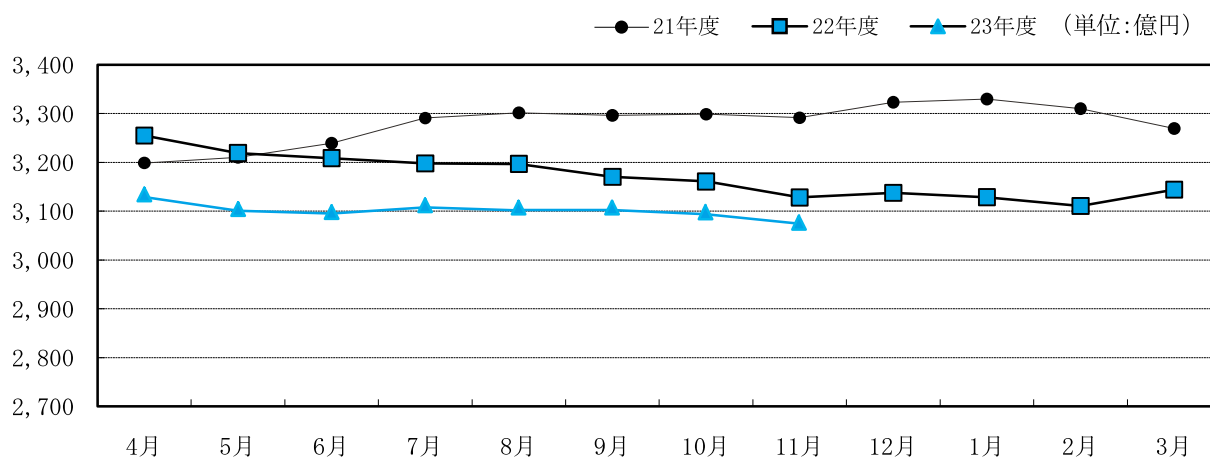
また、全保証承諾額に占める同保証制度の構成比は、制度創設当初3カ月は25%前後で推移していましたが、9月以降減少し始め、11月は1.5%になりました。

各表の金額は欄外に記載した単位未満を四捨五入していますので、合計欄と一致しないことがあります。

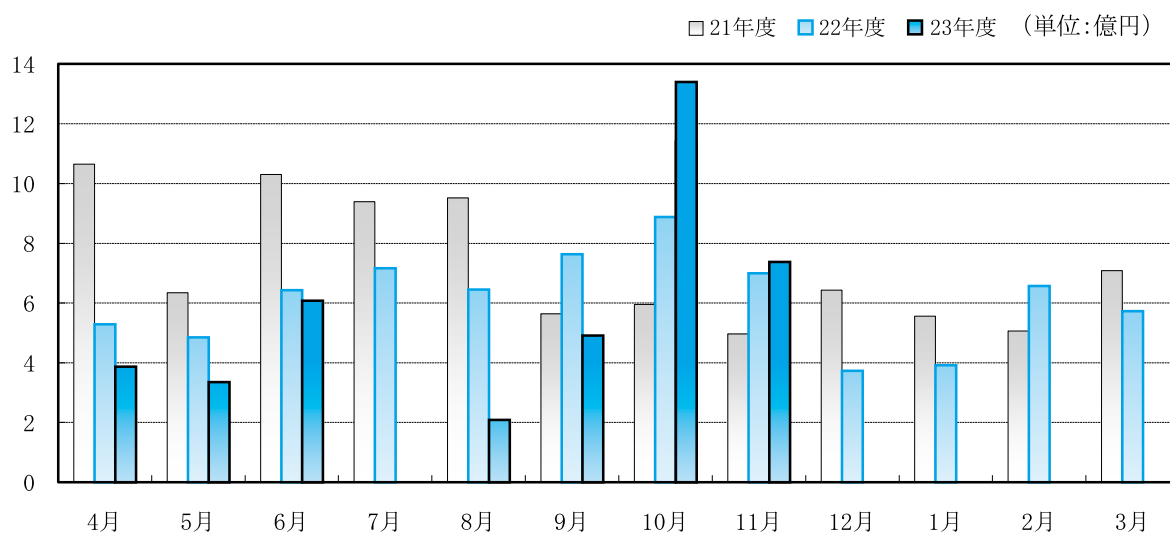
## 保証承諾の推移



## 保証債務残高の推移



## 代位弁済の推移



## 金融機関別保証状況（平成23年11月）

（単位：百万円・％）

金融機関名	保証承諾					保証債務残高 (A)				代位弁済 (B)			代弁率 B/A
	当月中		年度累計			件数	金額	対前年 同月比	構成比	年度累計			
	件数	金額	件数	金額	対前年 同月比					件数	金額	対前年 同月比	
地方銀行	350	3,845	3,266	41,733	112.2	16,393	168,051	98.6	54.7	171	1,882	77.6	1.12
滋賀	332	3,645	3,075	38,781	112.5	15,356	156,366	97.9	50.9	162	1,781	79.2	1.14
大垣共立	4	41	37	442	56.3	241	3,145	102.1	1.0	0	0	—	—
福井	0	0	2	21	100.0	34	298	90.2	0.1	0	0	—	—
京都	14	159	151	2,428	126.9	758	8,168	114.1	2.7	9	101	59.5	1.24
近畿大阪	0	0	1	60	—	4	73	495.2	0.0	0	0	—	—
百五銀行	0	0	0	0	—	0	0	—	0.0	0	0	—	—
第二地方銀行	106	1,467	981	14,329	72.7	5,600	64,819	95.7	21.1	84	1,174	97.6	1.81
関西アーバン	106	1,467	981	14,329	72.7	5,600	64,819	95.7	21.1	84	1,174	97.6	1.81
信用金庫	179	1,450	1,461	13,283	110.8	7,460	60,285	99.8	19.6	80	838	61.7	1.39
京都	24	415	224	3,592	119.5	1,472	16,769	100.2	5.5	26	276	60.3	1.64
湖東	33	202	276	1,752	97.8	1,446	8,778	96.9	2.9	8	47	45.7	0.54
滋賀中央	72	549	573	4,750	93.1	2,822	21,148	98.0	6.9	32	390	111.3	1.84
長浜	46	259	348	2,732	158.1	1,449	11,238	106.2	3.7	7	89	25.2	0.79
京都中央	4	25	40	457	125.5	268	2,328	96.0	0.8	7	37	38.5	1.60
北伊勢上野	0	0	0	0	—	3	25	87.9	0.0	0	0	—	—
信用組合	42	352	300	2,291	122.4	1,368	9,264	98.9	3.0	14	152	101.4	1.64
滋賀県	42	352	300	2,291	122.4	1,364	9,218	98.9	3.0	14	152	101.4	1.65
近畿産業	0	0	0	0	—	3	44	90.6	0.0	0	0	—	—
京滋	0	0	0	0	—	1	3	84.0	0.0	0	0	—	—
都市銀行	2	130	21	899	161.3	136	4,101	103.0	1.3	1	13	16.3	0.32
みずほ	2	130	8	308	252.5	32	1,097	107.2	0.4	0	0	—	—
りそな	0	0	5	268	357.3	27	874	134.1	0.3	0	0	—	—
三菱東京UFJ	0	0	2	161	94.9	43	1,412	91.2	0.5	0	0	—	—
三井住友	0	0	6	162	85.0	34	718	94.8	0.2	1	13	—	1.82
政府系金融機関	0	0	3	113	46.5	61	923	94.3	0.3	2	35	22.7	3.79
商工組合中央金庫	0	0	3	113	46.5	59	922	94.4	0.3	2	35	26.6	3.79
日本政策金融公庫 (旧国民生活金融公庫)	0	0	0	0	—	2	2	80.8	0.0	0	0	—	—
日本政策金融公庫 (旧中小企業金融公庫)	0	0	0	0	—	0	0	—	0.0	0	0	—	—
農協系金融機関	0	0	0	0	—	0	0	—	0.0	0	0	—	—
その他の金融機関	0	0	0	0	—	0	0	—	0.0	0	0	—	—
合計	679	7,244	6,032	72,648	101.5	31,018	307,444	98.3	100.0	352	4,094	76.2	1.33

# 制度別保証状況 (平成23年11月)

(単位：百万円・%)

制 度 名	保証承諾					保証債務残高 (A)				代位弁済 (B)			代弁率 B/A	
	当月中		年度累計			件数	金額	対前年 同月比	構成比	年度累計				
	件数	金額	件数	金額	対前年 同月比					件数	金額	対前年 同月比		
一般・協会制度保証	346	3,084	2,680	24,930	101.6	10,645	82,507	93.0	26.8	117	959	64.9	1.16	
一 般 保 証	211	2,112	1,481	16,360	103.3	4,736	45,979	102.7	15.0	61	676	66.3	1.47	
提 携 保 証	52	651	406	4,927	98.5	2,605	20,871	86.7	6.8	37	184	53.0	0.88	
小口零細企業保証	11	27	117	359	136.9	517	1,041	84.8	0.3	5	10	55.6	0.94	
ゴー・アップ関連	(平成18年度、19年度、20年度実施)					511	2,896	55.9	0.9	8	60	74.6	2.08	
エコ・サポート保証	8	28	40	144	74.8	265	830	89.9	0.3	1	10	—	1.20	
B C P 推進保証	0	0	0	0	—	1	36	86.8	0.0	0	0	—	—	
カードローン根保証	61	216	584	2,264	100.4	1,795	6,767	85.3	2.2	5	19	137.3	0.28	
当座貸越根保証	3	50	48	716	78.4	154	2,697	94.3	0.9	0	0	—	—	
やくしん保証	0	0	1	70	—	56	1,288	82.5	0.4	0	0	—	—	
商手割引根保証	0	0	2	82	100.0	3	90	76.3	0.0	0	0	—	—	
予 約 保 証	0	0	0	0	—	1	4	96.7	0.0	0	0	—	—	
条件変更対応保証	0	0	0	0	—	0	0	—	0.0	0	0	—	—	
そ の 他	0	0	1	9	—	1	8	—	0.0	0	0	—	—	
保険連動制度保証	75	1,182	1,090	20,126	109.5	8,350	117,083	80.2	38.1	152	2,450	87.9	2.09	
特別小口保証	0	0	1	3	85.7	6	6	114.5	0.0	0	0	—	—	
海外投資関係保証	0	0	0	0	—	5	157	153.9	0.1	0	0	—	—	
経営安定関連保証	71	1,027	744	11,379	64.5	7,804	102,798	74.5	33.4	144	2,266	93.7	2.20	
経営革新関連保証	0	0	0	0	—	3	106	96.6	0.0	0	0	—	—	
創業等関連保証	0	0	3	16	65.6	32	113	109.5	0.0	1	4	—	3.55	
創業関連保証	0	0	2	7	66.7	9	42	115.2	0.0	0	0	—	—	
再挑戦支援保証	0	0	0	0	—	1	6	88.8	0.0	0	0	—	—	
特定社債保証	1	80	7	680	242.9	79	5,116	86.6	1.7	1	40	33.1	0.79	
流動資産担保融資保証	2	66	10	361	89.0	19	743	93.4	0.2	0	0	—	—	
異分野連携新事業分野 開拓関連保証	0	0	0	0	—	5	70	98.9	0.0	0	0	—	—	
地域産業集積関連保証	0	0	0	0	—	1	143	—	0.0	0	0	—	—	
金融安定化 特別保証5制度	(平成13年3月31日廃止)					76	440	55.4	0.1	6	139	72.6	31.67	
東日本大震災復興緊急保証	1	10	323	7,680	—	309	7,327	—	2.4	0	0	—	—	
そ の 他	0	0	0	0	—	1	14	99.3	0.0	0	0	—	—	
滋賀県制度保証	248	2,943	2,208	27,409	96.8	10,941	106,153	140.8	34.5	65	640	63.5	0.60	
経営支援資金	一 般 枠	4	24	50	353	198.9	750	1,527	59.8	0.5	3	5	17.5	0.30
	小規模企業者枠	22	106	147	585	233.5	623	1,408	104.7	0.5	1	1	9.2	0.09
	小規模企業者つなぎ枠	0	0	0	0	—	13	11	112.1	0.0	0	0	—	—
ネットフ ンデ イ	新 規 枠	93	759	808	7,240	66.0	4,853	39,249	108.7	12.8	17	64	57.0	0.16
	借 換 枠	80	1,602	740	14,226	97.2	3,549	54,946	195.2	17.9	26	336	62.1	0.61
政策推進資金	経 営 革 新 枠	0	0	7	36	211.8	55	953	88.6	0.3	1	42	33.2	4.38
	特 定 産 業 枠	0	0	0	0	—	15	99	64.8	0.0	0	0	—	—
	再 生 支 援 枠	1	70	7	200	37.4	56	1,393	89.3	0.5	6	150	159.6	10.76
	C O 2 排 出 量 削 減 枠	0	0	2	18	593.3	4	28	—	0.0	0	0	—	—
	雇 用 支 援 枠	0	0	1	30	—	1	30	—	0.0	0	0	—	—
	B C P 枠	(平成20年3月31日廃止)					1	4	77.1	0.0	0	0	—	—
中 心 市 街 地 枠	(平成20年3月31日廃止)					1	2	60.4	0.0	0	0	—	—	

制度名		保証承諾					保証債務残高 (A)				代位弁済 (B)			代弁率 B/A
		当月中		年度累計			件数	金額	対前年 同月比	構成比	年度累計			
		件数	金額	件数	金額	対前年 同月比					件数	金額	対前年 同月比	
短期事業 資金	通常枠	27	141	200	1,000	86.3	130	708	92.6	0.2	0	0	—	—
	手形割引枠	0	0	0	0	—	0	0	—	0.0	0	0	—	—
	地震特別枠	2	6	7	39	—	4	28	—	0.0	0	0	—	—
開業 資金	創業枠	6	25	68	341	97.7	505	1,448	96.8	0.5	9	36	203.0	2.48
	成長枠	1	8	6	21	179.0	20	52	96.1	0.0	0	0	—	—
興経済 特区振 資金	創設枠	(平成23年3月31日廃止)					2	16	95.2	0.0	0	0	—	—
	自律枠	(平成23年3月31日廃止)					4	25	82.8	0.0	0	0	—	—
原油・原材料高騰 緊急対策資金(新規枠)		(平成21年3月31日廃止)					0	0	—	0.0	0	0	—	—
原油・原材料高騰 緊急対策資金(借換枠)		(平成21年3月31日廃止)					2	17	34.6	0.0	0	0	—	—
緊急経済対策資金(新規枠)		1	10	19	193	—	25	212	576.4	0.1	1	4	—	2.00
緊急経済対策資金(借換枠)		6	96	44	579	302.9	94	1,054	351.0	0.3	0	0	—	—
C L O		(平成16年度実施)					0	0	—	0.0	0	0	—	—
第2回C L O		(平成17年度実施)					0	0	—	0.0	1	2	4.6	—
若手ベンチャー支援資金		(平成19年3月31日廃止)					1	1	17.7	0.0	0	0	—	—
滋賀の新しい産業づくり 促進資		0	0	1	19	—	32	213	76.2	0.1	0	0	—	—
公害関連2制度		0	0	0	0	—	2	8	66.9	0.0	0	0	—	—
中小企業金融 円滑化促進資金		(平成15年3月31日廃止)					16	191	81.7	0.1	0	0	—	—
特別経済対策資金		(平成15年3月31日廃止)					83	82	34.3	0.0	0	0	—	—
立地促進資金保証		0	0	0	0	—	1	59	86.8	0.0	0	0	—	—
震災緊急対策資金(新規枠)		2	42	61	1,415	—	59	1,296	—	0.4	0	0	—	—
震災緊急対策資金(借換枠)		3	55	40	1,115	—	40	1,095	—	0.4	0	0	—	—
市町制度保証		10	35	54	182	62.3	1,082	1,701	61.5	0.6	18	46	46.9	2.69
市町小口簡易資金		10	35	54	182	62.3	1,082	1,701	61.5	0.6	18	46	46.9	2.69
その他市町制度保証		0	0	0	0	—	0	0	—	0.0	0	0	—	—
合計		679	7,244	6,032	72,648	101.5	31,018	307,444	98.3	100.0	352	4,094	76.2	1.33

### 業種別保証状況 (平成23年11月)

(単位: 百万円・%)

業種名		保証承諾					保証債務残高 (A)				代位弁済 (B)			代弁率 B/A
		当月中		年度累計			件数	金額	対前年 同月比	構成比	年度累計			
		件数	金額	件数	金額	対前年 同月比					件数	金額	対前年 同月比	
製造業	95	1,027	982	14,648	111.9	5,971	73,770	98.5	24.0	47	821	76.0	1.11	
農林漁業	0	0	10	56	175.0	40	250	101.2	0.1	0	0	—	—	
鉱業	0	0	6	162	107.3	43	915	95.1	0.3	0	0	—	—	
建設業	244	2,031	2,113	22,634	99.1	8,520	78,746	97.2	25.6	116	1,397	69.8	1.77	
卸売業	41	619	405	6,675	112.0	2,104	26,005	102.7	8.5	24	318	35.7	1.22	
小売業	119	1,250	1,043	9,960	92.3	5,592	46,509	97.1	15.1	67	907	171.7	1.95	
飲食店	34	342	283	2,570	103.3	1,919	12,839	98.7	4.2	29	170	110.6	1.32	
運送倉庫業	16	263	164	3,010	96.1	1,059	15,114	100.2	4.9	7	54	142.1	0.36	
サービス業	103	1,220	835	9,050	97.9	4,734	39,757	98.9	12.9	51	328	55.2	0.83	
不動産	24	485	170	3,786	100.7	948	13,219	95.6	4.3	11	99	145.5	0.75	
その他の産業	3	6	21	96	145.8	88	319	106.3	0.1	0	0	—	—	
合計	679	7,244	6,032	72,648	101.5	31,018	307,444	98.3	100.0	352	4,094	76.2	1.33	

## 市町別保証状況 (平成23年11月)

(単位: 百万円・%)

市町名	保証承諾					保証債務残高 (A)				代位弁済 (B)			代弁率 B/A
	当月中		年度累計			件数	金額	対前年 同月比	構成比	年度累計			
	件数	金額	件数	金額	対前年 同月比					件数	金額	対前年 同月比	
大津市	122	1,258	1,031	12,925	85.1	5,918	60,598	97.2	19.7	80	688	70.6	1.13
彦根市	48	476	517	5,839	95.2	2,812	26,847	99.6	8.7	25	263	45.4	0.98
長浜市	92	740	784	9,461	142.3	3,214	32,347	105.9	10.5	25	226	37.6	0.70
近江八幡市	52	478	399	4,905	95.1	1,993	19,787	97.5	6.4	27	228	56.5	1.15
草津市	40	561	455	5,981	101.3	2,238	22,998	99.4	7.5	23	145	35.4	0.63
守山市	43	565	300	3,703	103.2	1,400	14,187	99.9	4.6	29	560	193.1	3.94
栗東市	39	966	282	4,886	127.9	1,397	16,841	99.4	5.5	16	179	108.4	1.06
甲賀市	37	315	440	4,438	96.3	2,425	22,227	93.9	7.2	26	413	62.5	1.86
野洲市	33	610	223	2,918	132.7	1,040	10,260	100.6	3.3	12	227	101.7	2.22
湖南市	29	279	219	3,242	99.8	1,235	13,833	93.3	4.5	22	368	463.6	2.66
高島市	34	179	298	3,413	111.1	1,583	15,295	98.8	5.0	3	34	37.4	0.22
東近江市	56	336	540	5,506	89.8	2,880	26,402	95.4	8.6	34	466	142.2	1.77
米原市	14	66	173	1,667	97.5	838	7,725	97.4	2.5	5	45	25.9	0.58
日野町	8	36	73	698	100.3	457	3,321	93.4	1.1	10	64	28.8	1.93
竜王町	5	38	62	652	85.1	341	2,889	102.2	0.9	0	0	—	—
愛荘町	14	167	112	1,237	95.1	601	6,194	97.1	2.0	6	71	85.6	1.15
豊郷町	4	83	33	284	71.3	206	1,821	95.6	0.6	3	87	—	4.78
甲良町	5	24	51	528	92.1	219	2,097	101.4	0.7	2	8	278.4	0.36
多賀町	4	68	40	365	89.8	221	1,773	93.2	0.6	4	22	—	1.26
合計	679	7,244	6,032	72,648	101.5	31,018	307,444	98.3	100.0	352	4,094	76.2	1.33

## 年末年始の対応について

### 【年末相談窓口開設について】

東日本大震災、円高、タイ洪水被害等による景気への悪影響の懸念や年末の金融繁忙期が控えていることも踏まえ、平成23年12月中は年末の資金繰り相談に対応するため、下記のとおり電話による相談窓口を開設しています。どうぞご利用ください。

**土日・祝日、30日： 9時～17時まで**  
**平日： 17時～19時まで(業務終了後2時間延長)**

### 【お知らせ】

◆平成23年タイ洪水被害に関する特別相談窓口(平成23年11月18日より名称変更しました)

## 市町別小口簡易資金保証状況 (平成23年11月)

(単位：百万円・%)

市町名	保証承諾					保証債務残高 (A)				代位弁済 (B)			代弁率 B/A
	当月中		年度累計			件数	金額	対前年 同月比	構成比	年度累計			
	件数	金額	件数	金額	対前年 同月比					件数	金額	対前年 同月比	
大津市	3	9	21	71	70.7	269	423	69.5	24.9	6	14	52.6	3.21
彦根市	0	0	0	0	—	61	88	51.8	5.2	0	0	—	—
長浜市	0	0	0	0	—	40	62	57.9	3.7	2	9	149.6	14.48
近江八幡市	0	0	0	0	—	59	105	58.0	6.2	1	2	15.3	2.30
草津市	2	13	5	30	154.4	60	103	59.0	6.1	1	5	95.8	5.27
守山市	1	2	2	5	32.1	46	73	53.4	4.3	0	0	—	—
栗東市	0	0	1	5	38.5	40	68	52.9	4.0	1	2	42.9	2.95
甲賀市	0	0	4	14	55.0	148	207	62.0	12.2	2	3	212.9	1.54
野洲市	0	0	1	3	26.1	41	68	52.8	4.0	0	0	—	—
湖南市	0	0	1	2	—	25	21	38.4	1.3	0	0	—	—
高島市	0	0	3	6	115.4	48	81	60.5	4.7	0	0	—	—
東近江市	1	1	5	10	16.9	131	222	66.8	13.1	3	9	920.7	4.04
米原市	0	0	0	0	—	15	25	57.8	1.4	0	0	—	—
日野町	1	2	8	28	494.7	55	96	79.1	5.7	1	1	—	1.01
竜王町	1	4	1	4	—	12	12	33.9	0.7	0	0	—	—
愛荘町	0	0	0	0	—	15	15	58.6	0.9	1	0	2.9	1.19
豊郷町	0	0	0	0	—	0	0	—	—	0	0	—	—
甲良町	0	0	0	0	—	8	12	60.1	0.7	0	0	—	—
多賀町	1	3	2	5	43.5	9	18	70.1	1.1	0	0	—	—
合計	10	35	54	182	62.3	1,082	1,701	61.5	100.0	18	46	46.9	2.69

### 【年内の保証申込について】

12月には毎年お申込みが集中し、保証承諾までの時間が長期化する傾向にあります。中小企業の皆様のご要望どおり年内に必要な資金は年内に保証書が発行できるよう早めのお申し込みをお願いします。

お申込みの際は、申込書類の記入漏れがないか、また必要書類に不備がないかご確認をいただき、**12月15日(木)まで**に到着するようにご配慮ください。

### 【年末年始の業務について】

年末年始の業務については、以下のとおりの取扱いとさせていただきますので、ご協力をお願いします。

**年末の業務：平成23年12月29日(木)まで**  
**年始の業務：平成24年1月4日(水)から**