



市町小規模企業者小口簡易資金保証

この資金は、担保・保証人が不十分なため金融機関等から融資を受けられない小規模企業者に対して、経営基盤の強化とその振興発展に資するために設けられた市町の融資保証制度です。

お近くの市町、商工会議所、商工会で申込み受付を行っておりますので、お気軽にご相談ください。

対象者	従業員 20 人（商業、サービス業は 5 人）以下の小規模企業者であって、融資申込額を含めて保証協会の保証債務残高が 1,250 万円以内の方
限度額	1,250 万円（既存の保証協会保証付融資残高を含む）
保証期間	運転 5 年、設備 7 年
保証料率	年 0.50% ~ 1.20% ※県・市町の保証料軽減補助（補給）金の補助（補給）率を差引いた料率 ※中小企業信用保険法第 2 条第 4 項第 1 号から第 8 号に該当する方として 市町長の認定を受けた方は年 0.80%
融資利率	1.70%
担保・保証人	（担保）不要 （保証人）原則、法人代表者のみ
受付機関	各市町が定める申込先（各商工会議所、各商工会等）
備考	・責任共有制度対象外 ・中小企業会計割引あり



経営支援資金保証（小規模企業者枠）

小規模企業者が、経営の安定、合理化等を図るために必要な資金を対象とした県の制度です。

対象者	従業員 20 人（商業、サービス業は 5 人）以下であって、原則として直近 2 期平均の経常利益が 700 万円以下の小規模企業者
限度額	運転資金・設備資金あわせて 1,500 万円 （旧小規模企業者経営安定資金の融資残高含む）
保証期間	運転 5 年、設備 7 年
保証料率	年 0.45% ~ 1.20%
融資利率	1.65%
担保・保証人	（担保）不要 （保証人）原則、法人代表者、ほか必要に応じて
受付機関	商工会議所、商工会
備考	・責任共有制度対象 ・中小企業会計割引あり

お問い合わせ先 業務部 TEL 077 (511) 1321・1322・1324

2月の保証概況

(単位：百万円・%)

区 分	当 月 中				年 度 累 計			
	件数	金額	対前年同月比		件数	金額	対前年同月比	
			件数	金額			件数	金額
保 証 申 込	794	9,320	81.9	66.1	9,118	114,959	86.4	86.9
保 証 承 諾	700	7,783	85.1	62.9	8,275	96,959	87.7	88.7
保 証 債 務 残 高	—	—	—	—	30,801	303,656	95.1	97.6
代位弁済(元利)	63	470	146.5	71.5	527	5,879	93.4	86.5

保証申込

2月の保証申込は、件数で対前年同月比81.9%の794件、金額では同66.1%の93億20百万円となり、件数、金額ともに前年実績を下回った。

年度累計は、件数で対前年同月比86.4%の9,118件、金額では同86.9%の1,149億59百万円となり、件数、金額ともに前年実績を下回った。

保証承諾

2月の保証承諾は、件数で対前年同月比85.1%の700件、金額では同62.9%の77億83百万円となり、件数、金額ともに前年実績を下回った。

年度累計は、件数で対前年同月比87.7%の8,275件、金額では同88.7%の969億59百万円となり、件数、金額ともに前年実績を下回った。

保証債務残高

2月末の保証債務残高は、件数で対前年同月比95.1%の30,801件、金額では同97.6%の3,036億56百万円となり、件数、金額ともに前年実績を下回った。

代位弁済

2月の代位弁済は、件数で対前年同月比146.5%の63件、金額では同71.5%の4億70百万円となり、件数は前年実績を上回ったものの、金額は前年実績を下回った。

年度累計は、件数で対前年同月比93.4%の527件、金額では同86.5%の58億79百万円となり、件数、金額ともに前年実績を下回った。

TOPICS

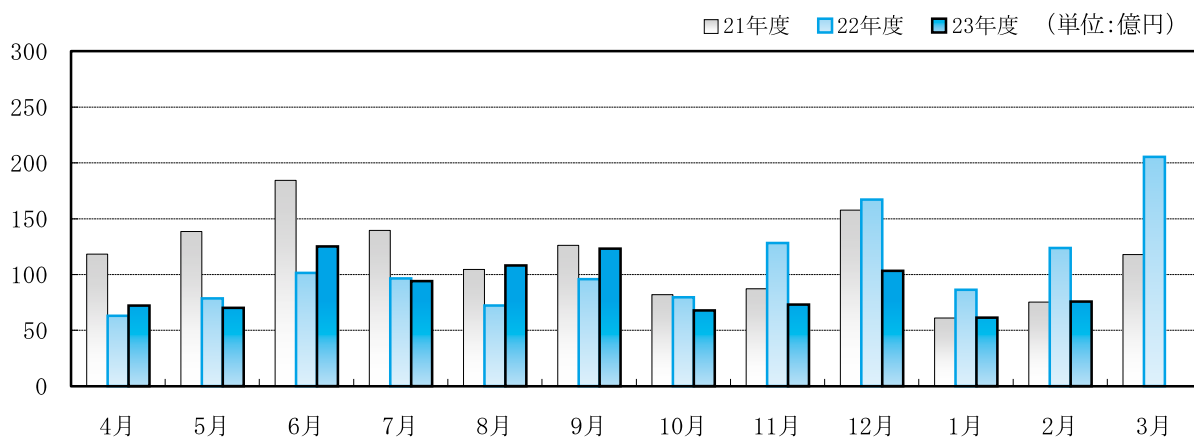
保証承諾累計に占める責任共有対象制度の割合は件数で48.2%(3,987件)、金額で38.5%(373億28百万円)となっています。

金額の割合を金融機関群別で見ると、地方銀行45.0%、第二地方銀行29.2%、信用金庫28.4%、信用組合35.6%、都市銀行59.4%、政府系金融機関21.2%とばらつきが見られます。

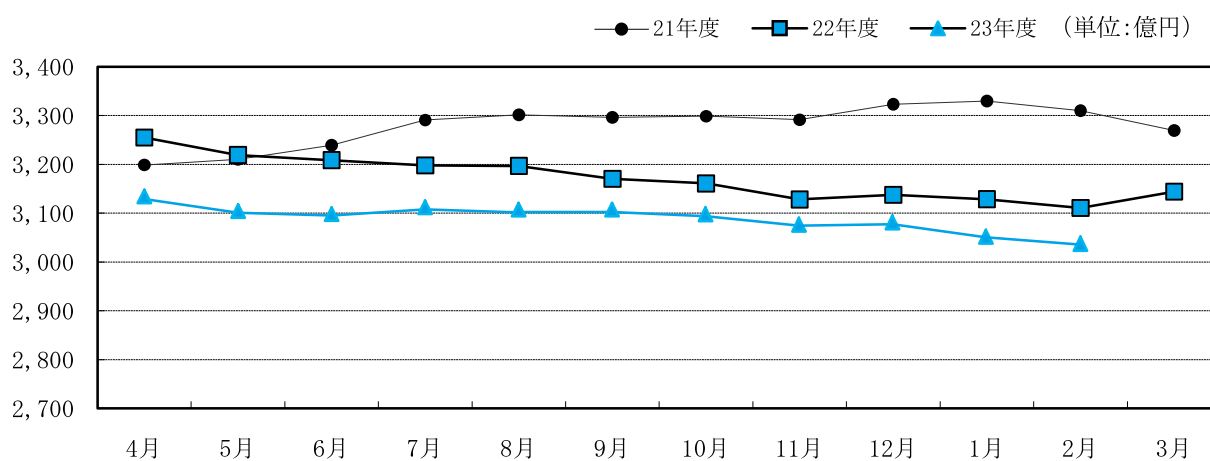
また、期別では、下期になってセーフティネット(5号)保証や震災緊急保証といった責任共有対象外制度の需要が落ち着いたことより、相対的に責任共有対象制度の利用が増加し、上期の33.8%が下期には45.8%に上昇しました。

各表の金額は欄外に記載した単位未満を四捨五入していますので、合計欄と一致しないことがあります。

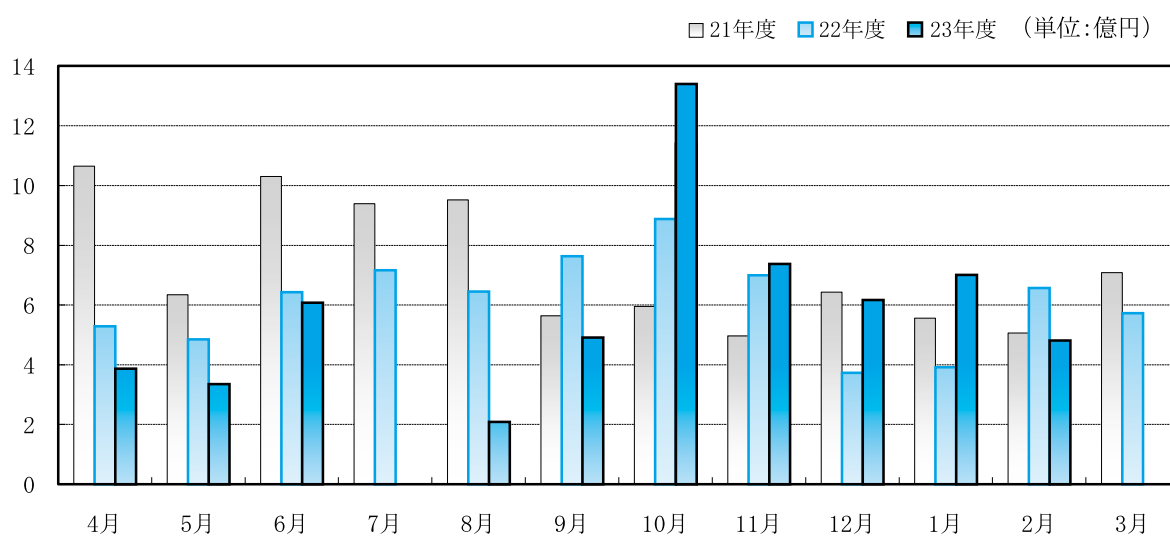
保証承諾の推移



保証債務残高の推移



代位弁済の推移



金融機関別保証状況 (平成24年2月)

(単位：百万円・%)

金融機関名	保証承諾					保証債務残高 (A)				代位弁済 (B)			代弁率 B/A
	当月中		年度累計			件数	金額	対前年 同月比	構成比	年度累計			
	件数	金額	件数	金額	対前年 同月比					件数	金額	対前年 同月比	
地方銀行	405	4,131	4,515	55,001	96.2	16,256	165,864	98.3	54.6	253	2,701	85.3	1.63
滋賀	384	3,898	4,262	51,296	96.3	15,217	154,399	97.9	50.8	240	2,548	85.4	1.65
大垣共立	3	30	46	543	49.5	237	3,047	96.4	1.0	0	0	—	—
福井	0	0	3	26	57.3	34	286	89.1	0.1	0	0	—	—
京都	17	201	202	3,074	111.4	765	8,063	108.1	2.7	13	153	85.9	1.90
近畿大阪	1	2	2	62	620.0	3	70	296.0	0.0	0	0	—	—
第二地方銀行	106	1,800	1,353	19,815	69.1	5,548	64,327	95.6	21.2	125	1,651	108.7	2.57
関西アーバン	106	1,800	1,353	19,815	69.1	5,548	64,327	95.6	21.2	125	1,651	108.7	2.57
信用金庫	157	1,578	1,975	18,020	93.6	7,430	59,512	97.8	19.6	126	1,281	77.6	2.15
京都	23	273	300	4,460	85.5	1,451	16,239	96.4	5.3	38	472	83.0	2.90
湖東	20	120	361	2,245	85.4	1,439	8,658	95.7	2.9	13	71	58.8	0.82
滋賀中央	68	707	784	6,747	86.5	2,796	20,855	95.5	6.9	58	598	137.2	2.87
長浜	42	442	472	3,794	125.1	1,477	11,338	104.9	3.7	7	89	24.6	0.78
京都中央	4	36	58	774	135.6	264	2,397	103.8	0.8	10	52	31.3	2.17
北伊勢上野	0	0	0	0	—	3	24	87.5	0.0	0	0	—	—
信用組合	29	235	401	3,007	103.1	1,373	9,236	99.3	3.0	19	192	90.3	2.08
滋賀県	29	235	400	2,977	102.1	1,368	9,161	99.0	3.0	19	192	90.3	2.10
近畿産業	0	0	1	30	—	4	72	156.6	0.0	0	0	—	—
京滋	0	0	0	0	—	1	3	80.8	0.0	0	0	—	—
都市銀行	3	40	28	1,004	111.6	137	3,883	97.5	1.3	1	13	14.6	0.34
みずほ	1	15	10	343	141.7	32	969	89.8	0.3	0	0	—	—
りそな	0	0	5	268	162.4	27	847	117.6	0.3	0	0	—	—
三菱東京UFJ	1	10	5	201	72.7	44	1,360	90.9	0.4	0	0	—	—
三井住友	1	15	8	192	89.1	34	706	102.8	0.2	1	13	138.3	1.85
政府系金融機関	0	0	3	113	35.0	57	834	87.4	0.3	3	40	26.0	4.80
商工組合中央金庫	0	0	3	113	35.0	55	832	87.4	0.3	3	40	30.5	4.81
日本政策金融公庫 (旧国民生活金融公庫)	0	0	0	0	—	2	2	87.2	0.0	0	0	—	—
日本政策金融公庫 (旧中小企業金融公庫)	0	0	0	0	—	0	0	—	0.0	0	0	—	—
農協系金融機関	0	0	0	0	—	0	0	—	0.0	0	0	—	—
その他の金融機関	0	0	0	0	—	0	0	—	0.0	0	0	—	—
合計	700	7,783	8,275	96,959	88.7	30,801	303,656	97.6	100.0	527	5,879	86.5	1.94

制度別保証状況 (平成24年2月)

(単位：百万円・%)

制 度 名	保証承諾					保証債務残高 (A)				代位弁済 (B)			代弁率 B/A	
	当月中		年度累計			件数	金額	対前年 同月比	構成比	年度累計				
	件数	金額	件数	金額	対前年 同月比					件数	金額	対前年 同月比		
一般・協会制度保証	353	2,990	3,836	35,099	106.1	10,644	82,885	96.6	27.3	166	1,285	62.3	1.55	
一 般 保 証	216	2,068	2,159	22,905	104.4	4,907	47,417	106.4	15.6	89	899	60.8	1.90	
提 携 保 証	52	599	576	7,272	116.4	2,531	20,576	90.8	6.8	56	284	63.7	1.38	
小口零細企業保証	15	43	175	507	150.1	526	1,014	92.7	0.3	6	10	30.9	1.02	
ゴー・アップ関連	(平成18年度、19年度、20年度実施)					454	2,464	54.3	0.8	9	62	77.1	2.53	
エコ・サポート保証	15	50	65	235	90.8	273	820	89.9	0.3	1	10	—	1.21	
B C P 推進保証	0	0	0	0	—	1	35	86.4	0.0	0	0	—	—	
カードローン根保証	52	174	792	3,027	103.7	1,743	6,588	86.5	2.2	5	19	80.1	0.29	
当座貸越根保証	3	56	65	992	76.4	151	2,631	97.1	0.9	0	0	—	—	
やくしん保証	0	0	1	70	—	53	1,243	82.9	0.4	0	0	—	—	
商手割引根保証	0	0	2	82	91.1	3	84	74.5	0.0	0	0	—	—	
予 約 保 証	0	0	0	0	—	1	4	97.0	0.0	0	0	—	—	
条件変更対応保証	0	0	0	0	—	0	0	—	0.0	0	0	—	—	
そ の 他	0	0	1	9	—	1	8	—	0.0	0	0	—	—	
保険連動制度保証	90	1,325	1,388	24,681	92.7	8,133	111,905	84.2	36.9	223	3,300	96.2	2.95	
特別小口保証	0	0	1	3	85.7	5	3	64.0	0.0	0	0	—	—	
海外投資関係保証	0	0	0	0	—	4	152	85.6	0.1	0	0	—	—	
経営安定関連保証	89	1,307	1,028	15,452	61.1	7,593	98,034	78.3	32.3	213	3,104	104.5	3.17	
経営革新関連保証	0	0	0	0	—	3	105	97.5	0.0	0	0	—	—	
創業等関連保証	0	0	3	16	32.4	32	107	95.3	0.0	1	4	—	3.77	
創業関連保証	0	0	3	15	88.2	10	48	116.2	0.0	0	0	—	—	
再挑戦支援保証	0	0	0	0	—	1	6	88.5	0.0	0	0	—	—	
特定社債保証	0	0	8	760	172.7	77	4,777	82.0	1.6	1	40	33.1	0.85	
流動資産担保融資保証	0	0	13	482	82.4	17	740	125.5	0.2	1	5	5.5	0.69	
異分野連携新事業分野 開拓関連保証	0	0	0	0	—	5	70	98.8	0.0	0	0	—	—	
地域産業集積関連保証	0	0	0	0	—	1	141	—	0.0	0	0	—	—	
金融安定化 特別保証5制度	(平成13年3月31日廃止)					73	417	54.0	0.1	7	146	76.1	35.07	
東日本大震災復興緊急保証	1	18	332	7,952	—	311	7,291	—	2.4	0	0	—	—	
そ の 他	0	0	0	0	—	1	14	99.4	0.0	0	0	—	—	
滋賀県制度保証	250	3,435	2,974	36,909	75.1	11,035	107,304	119.3	35.3	110	1,229	104.2	1.15	
経営 支援 資金	一 般 枠	12	77	74	513	225.8	661	1,445	66.1	0.5	4	7	15.4	0.45
	小規模企業者枠	13	84	200	809	240.7	644	1,485	117.9	0.5	4	6	43.8	0.41
	小規模企業者つなぎ枠	0	0	0	0	—	10	8	44.6	0.0	2	2	—	26.76
ネ セ ト フ テ イ 資 金	新 規 枠	93	966	1,092	9,799	64.8	4,945	39,041	104.9	12.9	23	93	48.4	0.24
	借 換 枠	87	1,918	997	19,473	64.1	3,611	55,995	133.2	18.4	48	732	124.9	1.31
政 策 推 進 資 金	経 営 革 新 枠	0	0	10	47	278.8	58	930	89.2	0.3	1	42	33.2	4.48
	特 定 産 業 枠	0	0	0	0	—	14	92	64.5	0.0	0	0	—	—
	再 生 支 援 枠	0	0	8	250	44.0	55	1,382	89.5	0.5	8	257	274.0	18.62
	C O 2 排 出 量 削 減 枠	0	0	2	18	154.8	4	27	897.3	0.0	0	0	—	—
	雇 用 支 援 枠	0	0	1	30	—	1	28	—	0.0	0	0	—	—
	B C P 枠	(平成20年3月31日廃止)					1	3	75.7	0.0	0	0	—	—
中 心 市 街 地 枠	(平成20年3月31日廃止)					1	2	56.1	0.0	0	0	—	—	

制 度 名		保証承諾					保証債務残高 (A)				代位弁済 (B)			代弁率 B/A
		当月中		年度累計			件数	金額	対前年 同月比	構成比	年度累計			
		件数	金額	件数	金額	対前年 同月比					件数	金額	対前年 同月比	
短期事業 資金	通常枠	26	149	282	1,439	90.0	128	716	87.7	0.2	2	8	28.6	1.12
	手形割引枠	0	0	0	0	—	0	0	—	0.0	0	0	—	—
	地震特別枠	0	0	10	60	—	8	52	—	0.0	0	0	—	—
開業 資金	創業枠	8	46	89	451	95.3	501	1,414	97.9	0.5	14	63	189.9	4.46
	成長枠	0	0	8	35	296.6	22	65	135.1	0.0	0	0	—	—
特区 経済振興 資金	創造枠	(平成23年3月31日廃止)					2	16	94.8	0.0	0	0	—	—
	自律枠	(平成23年3月31日廃止)					4	23	81.6	0.0	0	0	—	—
原油・原材料高騰 緊急対策資金(新規枠)	(平成21年3月31日廃止)					0	0	—	0.0	0	0	—	—	
	原油・原材料高騰 緊急対策資金(借換枠)	(平成21年3月31日廃止)					2	15	33.6	0.0	0	0	—	—
緊急経済対策資金(新規枠)	3	59	27	316	—	31	268	768.8	0.1	1	4	—	1.58	
緊急経済対策資金(借換枠)	6	76	64	783	201.4	113	1,207	263.0	0.4	0	0	—	—	
C L O	(平成16年度実施)					0	0	—	0.0	0	0	—	—	
第2回 C L O	(平成17年度実施)					0	0	—	0.0	1	2	4.1	—	
若手ベンチャー支援資金	(平成19年3月31日廃止)					0	0	—	0.0	0	0	—	—	
滋賀の新しい産業づくり 促進資金	0	0	1	19	1371.4	28	188	74.8	0.1	2	13	135.0	7.10	
公害関連2制度	0	0	0	0	—	2	7	67.2	0.0	0	0	—	—	
中小企業金融 円滑化促進資金	(平成15年3月31日廃止)					14	186	83.1	0.1	0	0	—	—	
特別経済対策資金	(平成15年3月31日廃止)					69	56	30.0	0.0	0	0	—	—	
立地促進資金保証	0	0	0	0	—	1	56	86.4	0.0	0	0	—	—	
震災緊急対策資金(新規枠)	1	10	64	1,515	—	61	1,345	—	0.4	0	0	—	—	
震災緊急対策資金(借換枠)	1	50	45	1,352	—	44	1,251	—	0.4	0	0	—	—	
市町制度保証	7	32	77	270	70.0	989	1,562	63.8	0.5	28	65	54.0	4.17	
市町小口簡易資金	7	32	77	270	70.0	989	1,562	63.8	0.5	28	65	54.0	4.17	
その他市町制度保証	0	0	0	0	—	0	0	—	0.0	0	0	—	—	
合 計	700	7,783	8,275	96,959	88.7	30,801	303,656	97.6	100.0	527	5,879	86.5	1.94	

業種別保証状況 (平成24年2月)

(単位：百万円・%)

業 種 名	保証承諾					保証債務残高 (A)				代位弁済 (B)			代弁率 B/A
	当月中		年度累計			件数	金額	対前年 同月比	構成比	年度累計			
	件数	金額	件数	金額	対前年 同月比					件数	金額	対前年 同月比	
製 造 業	118	1,868	1,329	20,164	97.6	5,917	72,939	98.7	24.0	77	1,112	78.9	1.52
農 林 漁 業	1	11	14	86	152.8	42	255	99.0	0.1	0	0	—	—
鉱 業	1	48	7	210	76.1	38	883	93.5	0.3	0	0	—	—
建 設 業	280	2,548	2,986	30,675	89.7	8,541	78,293	97.1	25.8	163	1,981	79.5	2.53
卸 売 業	47	552	558	8,328	84.0	2,099	25,472	100.1	8.4	32	414	41.8	1.62
小 売 業	114	1,121	1,410	13,353	76.8	5,497	45,789	95.5	15.1	101	1,177	164.0	2.57
飲 食 店	25	207	383	3,209	92.0	1,894	12,619	98.5	4.2	38	222	134.1	1.76
運 送 倉 庫 業	20	413	231	4,226	91.8	1,056	14,890	99.5	4.9	18	231	569.5	1.55
サ ー ビ ス 業	85	847	1,112	12,074	90.4	4,693	39,560	98.5	13.0	86	608	73.1	1.54
不 動 産	8	165	217	4,522	86.0	933	12,634	92.3	4.2	12	133	100.4	1.06
そ の 他 の 産 業	1	2	28	112	150.3	91	324	107.7	0.1	0	0	—	—
合 計	700	7,783	8,275	96,959	88.7	30,801	303,656	97.6	100.0	527	5,879	86.5	1.94

市町別保証状況（平成24年2月）

（単位：百万円・％）

市町名	保証承諾					保証債務残高 (A)				代位弁済 (B)			代弁率 B/A
	当月中		年度累計			件数	金額	対前年 同月比	構成比	年度累計			
	件数	金額	件数	金額	対前年 同月比					件数	金額	対前年 同月比	
大津市	119	1,374	1,394	17,224	75.6	5,878	59,693	97.5	19.7	111	1,018	72.0	1.70
彦根市	59	562	728	7,664	78.0	2,775	26,151	95.8	8.6	51	479	78.9	1.83
長浜市	89	1,029	1,055	12,106	117.4	3,244	31,979	105.3	10.5	34	329	48.2	1.03
近江八幡市	44	416	552	6,621	86.5	1,959	19,620	97.3	6.5	35	296	41.6	1.51
草津市	56	819	624	8,134	96.0	2,227	22,927	100.2	7.6	38	286	60.4	1.25
守山市	41	405	418	4,993	91.5	1,415	14,425	100.1	4.8	39	621	214.1	4.30
栗東市	29	288	377	6,229	112.5	1,359	16,364	96.9	5.4	38	450	198.6	2.75
甲賀市	46	442	599	6,252	87.7	2,383	21,908	93.5	7.2	31	616	88.7	2.81
野洲市	34	361	310	3,747	95.8	1,061	10,568	102.1	3.5	14	229	94.6	2.17
湖南市	18	170	301	4,298	90.8	1,211	13,592	92.5	4.5	34	457	418.1	3.36
高島市	43	596	439	4,883	95.4	1,585	15,170	97.5	5.0	6	61	50.5	0.40
東近江市	55	659	729	7,450	77.8	2,850	25,810	93.5	8.5	58	682	138.9	2.64
米原市	20	287	236	2,301	98.8	833	7,690	98.2	2.5	8	49	24.3	0.64
日野町	8	82	108	1,035	92.5	451	3,302	98.8	1.1	11	83	24.7	2.50
竜王町	10	58	81	812	68.4	339	2,845	100.4	0.9	0	0	—	—
愛荘町	9	51	140	1,584	74.7	580	5,975	95.0	2.0	9	95	89.3	1.60
豊郷町	7	74	51	425	77.5	210	1,797	95.0	0.6	3	87	—	4.85
甲良町	8	47	74	698	77.4	217	2,058	96.0	0.7	3	18	370.1	0.88
多賀町	5	65	59	503	91.0	224	1,781	94.8	0.6	4	22	—	1.26
合計	700	7,783	8,275	96,959	88.7	30,801	303,656	97.6	100.0	527	5,879	86.5	1.94



市町別小口簡易資金保証状況 (平成24年2月)

(単位: 百万円・%)

市町名	保証承諾					保証債務残高 (A)				代位弁済 (B)			代弁率 B/A
	当月中		年度累計			件数	金額	対前年 同月比	構成比	年度累計			
	件数	金額	件数	金額	対前年 同月比					件数	金額	対前年 同月比	
大津市	2	7	30	92	74.4	259	398	71.2	25.4	7	17	64.0	4.16
彦根市	1	5	2	8	42.1	56	78	59.1	5.0	3	7	52.2	8.88
長浜市	0	0	1	10	—	39	67	70.4	4.3	2	9	116.1	13.49
近江八幡市	0	0	1	4	68.6	54	98	62.9	6.3	1	2	11.8	2.46
草津市	1	4	7	39	167.1	50	108	70.6	6.9	2	8	109.0	7.71
守山市	0	0	2	5	32.1	36	60	50.4	3.9	2	3	26.7	4.44
栗東市	2	9	3	14	73.2	33	59	54.5	3.8	2	4	27.8	6.59
甲賀市	0	0	5	20	58.0	133	183	60.5	11.7	2	3	212.9	1.74
野洲市	0	0	1	3	18.2	38	54	50.7	3.5	0	0	—	—
湖南市	0	0	2	5	—	23	19	45.1	1.2	0	0	—	—
高島市	0	0	3	6	56.1	44	69	60.9	4.4	0	0	—	—
東近江市	0	0	7	18	25.3	119	205	64.7	13.1	5	11	1,132.9	5.40
米原市	0	0	0	0	—	14	23	59.8	1.5	0	0	—	—
日野町	0	0	9	31	141.0	51	91	80.4	5.8	1	1	—	1.08
竜王町	1	8	2	12	—	10	10	33.0	0.6	0	0	—	—
愛荘町	0	0	0	0	—	15	13	49.4	0.8	1	0	2.9	1.44
豊郷町	0	0	0	0	—	0	0	—	—	0	0	—	—
甲良町	0	0	0	0	—	6	10	58.9	0.7	0	0	—	—
多賀町	0	0	2	5	43.5	9	19	77.9	1.2	0	0	—	—
合計	7	32	77	270	70.0	989	1,562	63.8	100.0	28	65	54.0	4.17



I. 滋賀県制度融資の改正等について

◎ 提出書類の追加

滋賀県制度融資について「滋賀県暴力団排除条例」の施行等を受け、[平成24年3月1日](#)より滋賀県制度融資の借入申込時の提出書類に「[誓約書](#)」が追加されることになりました。

今後、滋賀県制度融資の申込時には「誓約書」の添付が必須となりますので、ご注意ください。

保証協会には誓約書（写）を送付してください。



II. 確定申告書(写)送付時のお願い

当協会では、ご提出いただいた確定申告書（写）が、税務署に提出されたものかどうかを確認するために、税務署受付印のある確定申告書（写）の提出をお願いしています。

税務署受付印のない確定申告書（写）については、電子申告の場合は受信通知を印刷したものの、納税証明書（その2）、所得証明書のいずれかで確認していますので、税務署へ開示請求をしていただく必要はありません。

税務署受付印のない場合は、

下記のいずれかを確定申告書（写）に添付してください。

- ① 電子申告の場合は受信通知を印刷したもの
- ② 納税証明書（その2）
- ③ 所得証明書

III. 保証申込の年度末取扱いについて

資金需要の高まる年度末に保証申込が集中することが予想されます。中小企業の皆様のご要望どおり、年度内に必要な資金の融資実行ができますように早めのお申し込みをお願いします。

IV. エルピーダメモリ株式会社関連特別相談窓口の設置 年度末の相談窓口、営業時間の拡充について

エルピーダメモリ株式会社等の会社更生手続開始の申立てを受け、同社に関連する中小企業者の資金繰りへの影響が懸念されることから、新たに『エルピーダメモリ株式会社関連特別相談窓口』を設置いたしました。

また、中小企業の皆様からの年度末の資金繰り相談に対応できるよう、平成24年3月末日まで、下記のとおり電話による相談窓口を開設しています。どうぞご利用ください。

☆ 土日・祝日の電話相談窓口開設（9：00－17：00）

☆ 平日の電話相談窓口開設（17：00－19：00）【業務終了後2時間延長】

その他にも、次のような相談窓口を設置していますので、どうぞご利用ください。

【相談窓口一覧】

- ◆エルピーダメモリ株式会社関連特別相談窓口
- ◆平成23年タイ洪水被害に関する相談窓口
- ◆東日本大震災に関する特別相談窓口
- ◆株式会社武富士関連特別相談窓口
- ◆円高等特別相談窓口
- ◆日本振興銀行株式会社関連特別相談窓口
- ◆日本航空に係る相談窓口
- ◆新型インフルエンザ関連中小企業金融支援対策特別相談窓口
- ◆『生活対策』中小企業金融緊急特別相談窓口
- ◆責任共有制度に係る相談窓口
- ◆ガソリン・軽油販売関連中小企業金融支援対策特別相談窓口
- ◆建築関連中小企業者対策特別相談窓口
- ◆北朝鮮制裁措置に関する特別相談窓口
- ◆高病原性鳥インフルエンザ関連特別相談窓口
- ◆皮革等相談窓口

お問い合わせ先 業務部 TEL 077(511)1321・1322・1324