

Monthly Data

Credit Guarantee Corporation of SHIGA-KEN

2015
11 Nov.



支える味方、保証の力

滋賀県信用保証協会

プロパー協調融資保証制度

アシストライン

中小企業の皆さまの事業の安定と発展をバックアップするため、滋賀県信用保証協会と金融機関との連携・協調により、より一層の支援を拡げます。

●対象者

当協会の保証対象要件に該当する中小企業者で、2期以上の決算を実施している法人および個人。

●保証限度額

2億8,000万円以内(申込額は10万円単位)

●保証期間

15年以内(据置6か月以内)

※プロパー融資期間は、協会付融資期間の原則1/2以上とします。
ただし、一括返済の場合は同期間とします。

●貸付形式

証書貸付または手形貸付

●融資利率

金融機関所定

●返済方法

分割返済または一括返済

●担保・保証人

(担保)必要に応じて
(保証人)原則、法人代表者
以外は不要

●保証料率

法人はカテゴリ5以上、個人はカテゴリ4以上の先について通常の保証料率より0.1%軽減しています。

カテゴリ	1	2	3	4	5	6	7	8	9
法人	1.90	1.75	1.55	1.35	1.05	0.90	0.70	0.50	0.35
個人	1.90	1.75	1.55	1.25	1.15 ^(注1)	1.05	0.90	0.70	0.50

*有担保割引0.1%、中小企業会計割引0.1%は利用可能です。

*個人の保証料割引は、最高65万円の青色申告特別控除の適用を受けている事業者に限ります。

*新規利用の割引は終了しました。

注1) カテゴリ5の内、次の場合は1.15%となります。

- ・個人で最高65万円の青色申告特別控除の適用を受けていない方
- ・同一の事業を営む複数の方であって金融機関からの借入に係る連帯債務を負担する方

●実施期間

平成27年4月1日～平成28年3月31日

●保証条件等

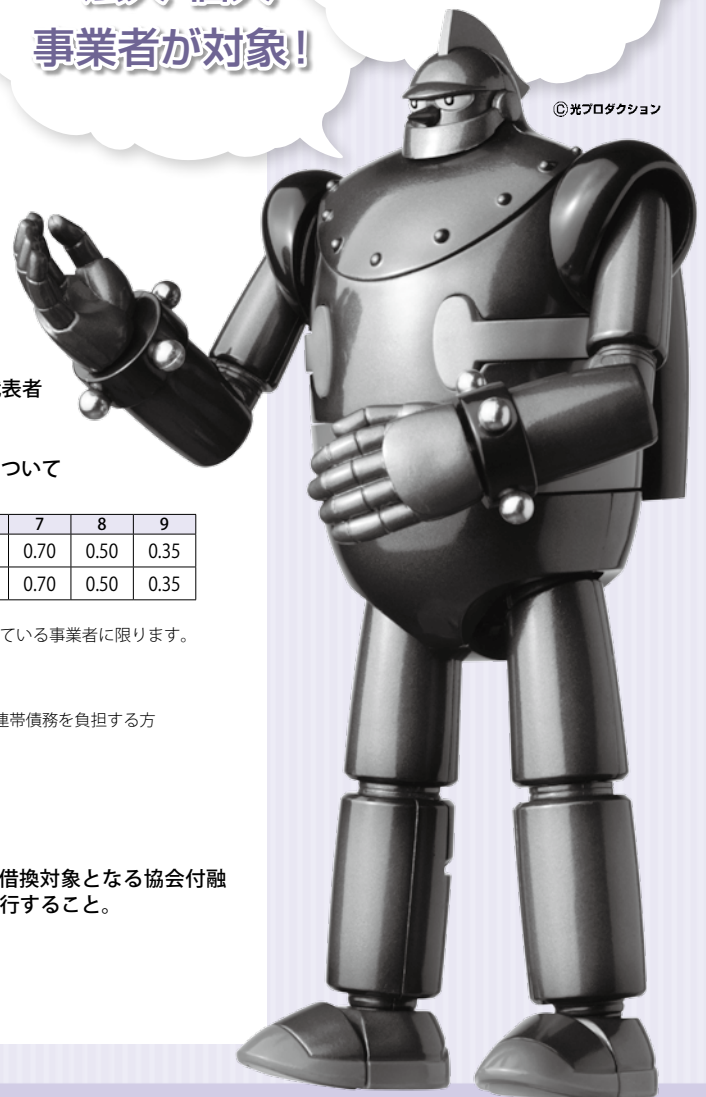
当協会付融資(既存の協会付融資の借換を伴う場合は、借換対象となる協会付融資残高を控除した額)の5割以上の金額をプロパー融資実行すること。

●備考

責任共有制度対象

法人・個人
事業者が対象!

保証期間は
最大15年!



支える味方、保証の力

滋賀県信用保証協会

〒520-0806 大津市打出浜2-1「コラボしが21」7・8階

●お問い合わせ

保証部保証第1課・第2課

TEL (077) 511-1321 / 1322

FAX (077) 524-7030

<http://www.cgc-shiga.or.jp>

保証概況

平成27年10月

平成27年10月末の保証承諾額は561億98百万円(前年比104.1%)となった。

制度別では、一般保証266億23百万円(同107.6%)、セーフティネット保証53億31百万円(同159.5%)、緊急経済対策資金保証56億15百万円(同91.6%)となった。借換保証は247億54百万円(構成比44.0%)となった。

(単位：百万円・%)

区分	当月中				年度累計			
	件数	金額	前年比		件数	金額	前年比	
			件数	金額			件数	金額
保証申込	642	7,490	89.4	95.1	5,225	61,304	97.9	102.5
保証承諾	572	7,060	88.7	104.9	4,952	56,198	97.9	104.1
保証債務残高	—	—	—	—	30,152	277,997	100.1	97.7
代位弁済(元利)	43	494	113.2	133.9	163	1,746	76.2	89.5

■ 保証申込

当月中の保証申込は、642件(前年同月比89.4%)、74億90百万円(同95.1%)となった。
1件あたりの保証申込額は11,666千円(同106.4%)となった。

■ 保証承諾

当月中の保証承諾は、572件(前年同月比88.7%)、70億60百万円(同104.9%)となった。
1件あたりの保証承諾額は12,343千円(同118.3%)となった。

金融機関群別	前年同月比(金額)					
	「地方銀行」	105.3 %	「第二地方銀行」	119.9 %	「信用金庫」	91.0 %
	「信用組合」	82.2 %	「都市銀行」	366.7 %	「政府系金融機関」	495.5 %
制度群別	前年同月比(金額)					
	「一般・協会制度」	100.7 %	「保険連動制度」	176.8 %		
	「滋賀県制度」	93.9 %	「市町制度」	124.7 %		
業種別	前年同月比(金額)					
		製造業	91.4 %	非製造業	107.6 %	
	建設業	94.8 %	製造業	91.4 %	小売業	102.2 %
				不動産	268.4 %	
				サービス業	120.5 %	

■ 保証債務残高

当月末の保証債務残高は、30,152件(前年同月比100.1%)、2,779億97百万円(同97.7%)となった。
1件あたりの保証債務残高は9,220千円(同97.6%)となった。

■ 代位弁済

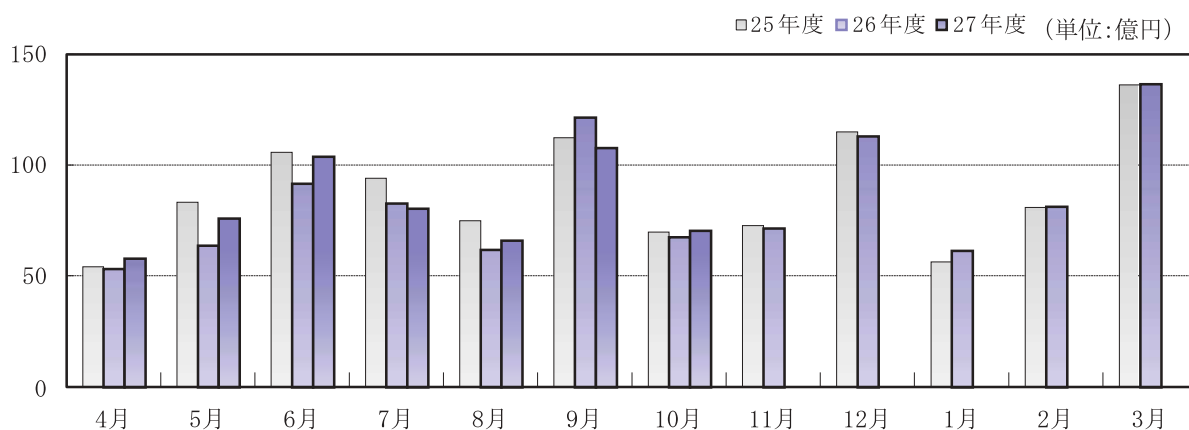
当月中の代位弁済は、43件(前年同月比113.2%)、4億94百万円(同133.9%)となった。
1件あたりの代位弁済額は11,487千円(同118.3%)となった。

■ 保証利用企業者数

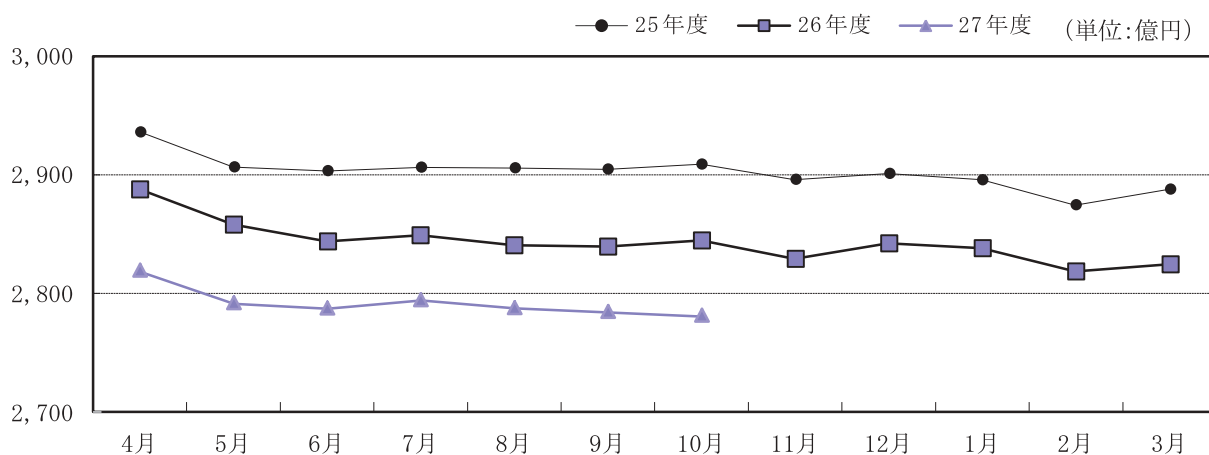
当月末の保証利用企業者数は、14,685先(前年同月比99.0%)となった。
1先あたりの保証債務残高は18,931千円(同98.7%)となった。

各表の金額は欄外に記載した単位未満を四捨五入していますので、合計欄と一致しないことがあります。

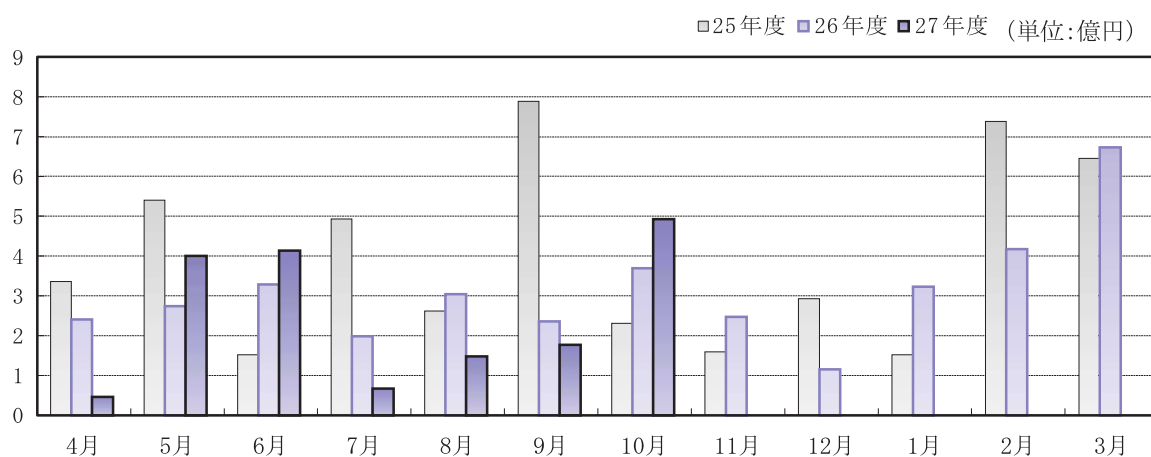
保証承諾の推移



保証債務残高の推移



代位弁済の推移



金融機関別保証状況 (平成27年10月)

(単位：百万円・%)

金融機関名	保証承諾					保証債務残高 (A)				代位弁済 (B)			代弁率 B/A
	当月中		年度累計			件数	金額	前年比	構成比	年度累計			
	件数	金額	件数	金額	前年比					件数	金額	前年比	
地方銀行	279	3,671	2,692	32,293	104.1	15,673	151,395	97.3	54.5	70	816	98.6	0.54
滋賀	262	3,366	2,542	29,995	103.5	14,589	140,616	97.1	50.6	65	758	97.2	0.54
大垣共立	1	100	22	298	72.2	202	2,162	86.8	0.8	0	0	—	—
福井	0	0	3	38	—	32	192	104.2	0.1	1	10	—	5.39
京都	16	205	125	1,963	119.4	847	8,389	103.5	3.0	4	48	143.2	0.57
近畿大阪	0	0	0	0	—	2	8	88.8	0.0	0	0	—	—
百五銀行	0	0	0	0	—	1	28	—	0.0	0	0	—	—
第二地方銀行	87	1,503	706	11,030	99.3	4,992	57,816	97.0	20.8	42	622	138.3	1.08
関西アーバン	87	1,503	706	11,030	99.3	4,992	57,816	97.0	20.8	42	622	138.3	1.08
信用金庫	180	1,560	1,321	10,498	106.8	7,846	56,078	99.3	20.2	42	279	52.0	0.50
京都	22	263	187	2,289	110.6	1,423	14,559	99.8	5.2	16	105	39.7	0.72
湖東	38	332	311	1,862	113.6	1,594	8,715	104.7	3.1	6	33	78.5	0.38
滋賀中央	67	529	534	4,231	102.7	2,898	20,080	97.8	7.2	17	128	110.1	0.64
長浜	51	419	252	1,668	104.4	1,631	10,296	97.7	3.7	0	0	—	—
京都中央	2	17	37	447	111.9	293	2,333	98.8	0.8	3	13	81.5	0.57
北伊勢上野	0	0	0	0	—	7	95	87.3	0.0	0	0	—	—
信用組合	23	205	199	1,324	101.3	1,399	8,286	97.3	3.0	9	28	20.6	0.34
滋賀県	21	171	193	1,281	101.5	1,377	8,174	97.3	2.9	9	28	20.6	0.34
滋賀県民	0	0	0	0	—	0	0	—	0.0	0	0	—	—
近畿産業	2	34	5	40	104.5	14	87	94.5	0.0	0	0	—	—
京滋	0	0	1	4	56.3	8	25	95.5	0.0	0	0	—	—
都市銀行	2	55	13	473	141.6	132	2,957	100.0	1.1	0	0	—	—
みずほ	0	0	1	5	10.4	36	945	99.5	0.3	0	0	—	—
りそな	1	30	4	298	270.9	28	828	114.7	0.3	0	0	—	—
三菱東京UFJ	1	25	3	70	114.8	37	682	99.5	0.2	0	0	—	—
三井住友	0	0	5	100	87.0	31	503	83.5	0.2	0	0	—	—
政府系金融機関	1	66	21	579	154.7	110	1,464	112.6	0.5	0	0	—	—
商工組合中央金庫	1	66	21	579	154.7	109	1,464	112.6	0.5	0	0	—	—
日本政策金融公庫 (旧国民生活金融公庫)	0	0	0	0	—	1	0	47.6	0.0	0	0	—	—
農協系金融機関	0	0	0	0	—	0	0	—	0.0	0	0	—	—
その他の金融機関	0	0	0	0	—	0	0	—	0.0	0	0	—	—
合計	572	7,060	4,952	56,198	104.1	30,152	277,997	97.7	100.0	163	1,746	89.5	0.63

制度別保証状況 (平成27年10月)

(単位：百万円・%)

制 度 名	保証承諾					保証債務残高 (A)				代位弁済 (B)			代弁率 B/A	
	当月中		年度累計			件数	金額	前年比	構成比	年度累計				
	件数	金額	件数	金額	前年比					件数	金額	前年比		
一般・協会制度保証	423	4,703	3,759	39,776	100.4	14,141	124,291	111.5	44.7	66	589	95.6	0.47	
一般保証	284	3,305	2,373	26,623	107.6	8,200	81,581	113.8	29.3	50	460	98.5	0.56	
提携保証	16	184	208	2,972	96.2	1,585	13,740	84.9	4.9	10	116	87.2	0.85	
小口零細企業保証	10	27	113	332	92.0	503	1,041	112.3	0.4	3	3	709.6	0.26	
ゴー・アップ関連	(平成18年度、19年度、20年度実施)					60	512	77.1	0.2	1	2	—	0.37	
エコ・サポート保証	6	36	78	478	134.4	386	1,615	141.2	0.6	0	0	—	—	
BCP推進保証	0	0	0	0	—	1	15	72.8	0.0	0	0	—	—	
カードローン根保証	48	202	377	1,585	103.5	1,269	5,103	97.8	1.8	1	5	—	0.10	
カードSmile	23	61	225	595	—	405	1,166	—	0.4	0	0	—	—	
当座貸越根保証	4	165	44	966	103.8	137	2,852	108.7	1.0	0	0	—	—	
やくしん保証	0	0	0	0	—	22	389	60.5	0.1	0	0	—	—	
商手割引根保証	1	10	2	25	79.4	4	47	122.1	0.0	0	0	—	—	
予約保証	0	0	0	0	—	1	3	91.9	0.0	0	0	—	—	
グランドアップ	(平成24年度、25年度実施)					735	3,284	69.3	1.2	1	2	16.3	0.08	
アシストライン	30	649	333	6,023	72.3	807	12,429	172.8	4.5	0	0	—	—	
経営力強化保証	1	66	6	178	208.4	22	457	136.4	0.2	0	0	—	—	
経営者保証	0	0	0	0	—	3	50	383.8	0.0	0	0	—	—	
経営ガイドライン対応保証	0	0	0	0	—	1	6	91.7	0.0	0	0	—	—	
その他	0	0	0	0	—	1	6	91.7	0.0	0	0	—	—	
保険連動制度保証	31	883	153	4,583	170.0	4,557	56,272	85.5	20.2	48	612	72.9	1.09	
特別小口保証	0	0	1	3	—	1	3	464.0	0.0	0	0	—	—	
海外投資関係保証	0	0	1	10	—	6	109	93.0	0.0	0	0	—	—	
経営安定関連保証	6	214	52	1,338	152.5	4,010	42,166	77.5	15.2	46	587	74.3	1.39	
経営革新関連保証	0	0	0	0	—	6	187	123.1	0.1	0	0	—	—	
創業等関連保証	0	0	2	11	—	15	45	86.0	0.0	0	0	—	—	
創業関連保証	4	25	13	58	196.2	41	155	130.4	0.1	0	0	—	—	
再挑戦支援保証	0	0	0	0	—	1	5	50.8	0.0	0	0	—	—	
支援創業関連保証	0	0	1	2	—	1	2	—	0.0	0	0	—	—	
特定社債保証	2	240	27	1,704	387.3	100	6,066	142.2	2.2	0	0	—	—	
流動資産担保融資保証	2	50	8	236	62.6	17	834	104.8	0.3	0	0	—	—	
異分野連携新事業分野開拓関連保証	0	0	0	0	—	3	26	38.0	0.0	0	0	—	—	
地域産業集積関連保証	0	0	0	0	—	1	104	91.2	0.0	0	0	—	—	
金融安定化特別保証制度	(平成13年3月31日廃止)					23	128	70.5	0.0	0	0	—	—	
東日本大震災復興緊急保証	0	0	0	0	—	244	3,994	83.8	1.4	2	25	50.0	0.62	
経営改善サポート保証	17	354	48	1,222	129.5	88	2,448	302.7	0.9	0	0	—	—	
滋賀県制度保証	114	1,451	1,013	11,733	101.4	11,189	96,969	91.0	34.9	47	539	113.2	0.56	
経営支援資金	一般枠	0	0	27	176	116.1	214	801	97.6	0.3	1	1	8.0	0.07
	小規模企業者枠	9	42	91	412	68.8	1,038	2,470	92.3	0.9	3	5	21.5	0.20
	小規模企業者つなぎ枠	0	0	0	0	—	7	6	156.6	0.0	0	0	—	—
	小規模企業者特別枠	8	26	54	155	—	52	142	—	0.1	0	0	—	—
ネットフティ	新規枠	10	134	103	973	242.9	3,746	21,761	77.9	7.8	11	147	211.5	0.67
	借換枠	20	450	133	3,021	146.0	3,064	43,177	82.1	15.5	19	303	102.3	0.70
政策推進資金	新事業促進枠	0	0	1	10	35.7	38	453	83.7	0.2	0	0	—	—
	成長産業育成枠	0	0	1	1	13.0	15	73	80.7	0.0	0	0	—	—
	再生支援枠	7	61	35	332	81.0	137	2,067	120.8	0.7	1	25	—	1.19
	CO2排出量削減枠	(平成26年3月31日廃止)					2	3	84.4	0.0	0	0	—	—
	雇用支援枠	(平成26年3月31日廃止)					1	6	50.0	0.0	0	0	—	—
	省エネ枠	6	48	50	347	58.6	469	2,843	126.6	1.0	0	0	—	—
経営力強化枠	1	30	2	33	54.2	19	407	90.0	0.1	0	0	—	—	

制 度 名	保証承諾					保証債務残高 (A)				代位弁済 (B)			代弁率 B/A	
	当月中		年度累計			件数	金額	前年比	構成比	年度累計				
	件数	金額	件数	金額	前年比					件数	金額	前年比		
短期事業資金(通常枠)	9	52	95	452	65.1	78	419	80.0	0.2	1	9	—	2.24	
開業資金	創 業 枠	1	1	33	186	51.9	557	1,612	92.9	0.6	6	10	65.2	0.62
	女 性 創 業 枠	0	0	5	16	26.9	36	104	198.9	0.0	0	0	—	—
	成 長 枠	0	0	2	5	31.1	19	42	86.6	0.0	0	0	—	—
緊急経済対策資金(新規枠)	16	100	120	844	66.5	567	3,689	124.1	1.3	0	0	—	—	
緊急経済対策資金(借換枠)	27	507	261	4,771	98.2	1,019	15,266	151.9	5.5	4	34	66.2	0.22	
滋賀の新しい産業づくり 促進資金金融						4	23	44.5	0.0	0	0	—	—	
中小企業金融 円滑化促進資金						8	56	85.2	0.0	0	0	—	—	
特別経済対策資金						1	3	48.9	0.0	0	0	—	—	
立地促進資金保証	0	0	0	0	—	1	52	100.0	0.0	0	0	—	—	
震災緊急対策資金(新規枠)						56	795	79.8	0.3	1	5	—	0.67	
震災緊急対策資金(借換枠)						41	701	81.7	0.3	0	0	—	—	
市 町 制 度 保 証	4	24	27	105	100.7	265	465	71.8	0.2	2	6	35.7	1.39	
市町小口簡易資金	0	0	13	44	41.9	253	414	64.0	0.1	2	6	35.7	1.56	
長浜市創業支援	4	24	14	62	—	12	50	—	0.0	0	0	—	—	
合 計	572	7,060	4,952	56,198	104.1	30,152	277,997	97.7	100.0	163	1,746	89.5	0.63	

業種別保証状況 (平成27年10月)

(単位：百万円・%)

業 種 名	保証承諾					保証債務残高 (A)				代位弁済 (B)			代弁率 B/A
	当月中		年度累計			件数	金額	前年比	構成比	年度累計			
	件数	金額	件数	金額	前年比					件数	金額	前年比	
製 造 業	75	1,036	740	9,428	103.3	5,520	61,490	94.8	22.1	29	336	188.8	0.55
農 林 漁 業	2	13	3	17	48.9	32	186	86.8	0.1	0	0	—	—
鉱 業	0	0	4	105	593.2	29	558	81.5	0.2	0	0	—	—
建 設 業	203	2,140	1,712	17,722	109.1	8,216	69,372	98.2	25.0	50	575	60.7	0.83
卸 売 業	39	609	328	4,205	89.5	2,050	22,382	95.4	8.1	17	150	138.2	0.67
小 売 業	105	919	796	7,946	108.4	4,970	40,380	96.7	14.5	20	212	88.8	0.53
飲 食 業	35	300	243	2,011	84.1	1,907	12,468	97.1	4.5	21	193	279.2	1.55
運 送 倉 庫 業	17	275	143	2,091	86.2	1,009	13,693	97.6	4.9	0	0	—	—
サ ー ビ ス 業	56	788	700	7,728	102.8	4,630	38,344	99.0	13.8	18	173	61.9	0.45
不 動 産 業	30	893	181	3,922	126.9	1,041	13,308	101.6	4.8	8	107	—	0.80
そ の 他 の 産 業	10	88	102	1,023	92.2	748	5,816	138.0	2.1	0	0	—	—
合 計	572	7,060	4,952	56,198	104.1	30,152	277,997	97.7	100.0	163	1,746	89.5	0.63

市町別保証状況 (平成27年10月)

(単位：百万円・%)

市町名	保証承諾					保証債務残高 (A)				代位弁済 (B)			代弁率 B/A
	当月中		年度累計			件数	金額	前年比	構成比	年度累計			
	件数	金額	件数	金額	前年比					件数	金額	前年比	
大津市	107	1,734	854	11,166	113.3	5,267	50,722	97.1	18.2	37	356	129.8	0.70
彦根市	52	530	505	5,258	102.2	2,823	26,116	97.8	9.4	6	52	27.9	0.20
長浜市	84	907	567	5,978	118.2	3,352	30,415	98.3	10.9	0	0	—	—
近江八幡市	32	314	298	3,535	97.5	1,825	17,580	97.5	6.3	18	206	267.3	1.17
草津市	45	497	373	5,005	97.7	2,216	21,531	97.7	7.7	18	304	99.0	1.41
守山市	29	490	227	2,494	99.1	1,511	13,174	96.9	4.7	14	153	88.8	1.16
栗東市	22	384	195	2,895	98.5	1,354	14,644	96.1	5.3	16	197	99.4	1.34
甲賀市	28	234	332	3,453	111.3	2,276	19,334	98.6	7.0	19	161	75.0	0.83
野洲市	18	274	172	1,883	86.1	1,047	9,997	99.0	3.6	1	4	114.9	0.04
湖南市	16	171	165	2,260	93.3	1,181	12,490	97.8	4.5	0	0	—	—
高島市	19	220	195	2,086	99.4	1,434	12,725	94.3	4.6	4	22	41.5	0.17
東近江市	59	668	527	4,862	99.9	2,932	24,216	98.7	8.7	23	196	435.8	0.81
米原市	25	329	176	1,730	138.5	840	7,158	98.8	2.6	0	0	—	—
日野町	11	75	96	764	129.7	532	3,416	107.5	1.2	0	0	—	—
竜王町	6	53	64	548	89.7	353	3,137	101.3	1.1	0	0	—	—
愛荘町	10	73	106	1,059	75.4	586	6,110	96.5	2.2	3	63	—	1.03
豊郷町	4	64	41	628	190.3	210	1,953	109.3	0.7	0	0	—	—
甲良町	3	30	32	350	78.8	216	1,766	93.7	0.6	0	0	—	—
多賀町	2	13	27	243	57.0	197	1,510	90.2	0.5	4	33	846.0	2.19
合計	572	7,060	4,952	56,198	104.1	30,152	277,997	97.7	100.0	163	1,746	89.5	0.63



市町別小口簡易資金保証状況 (平成27年10月)

(単位：百万円・%)

市町名	保証承諾					保証債務残高 (A)				代位弁済 (B)			代弁率 B/A
	当月中		年度累計			件数	金額	前年比	構成比	年度累計			
	件数	金額	件数	金額	前年比					件数	金額	前年比	
大津市	0	0	11	36	230.9	87	126	70.3	30.5	1	3	36.4	2.12
彦根市	0	0	0	0	—	19	41	84.7	9.8	0	0	—	—
長浜市	0	0	0	0	—	3	9	49.8	2.1	0	0	—	—
近江八幡市	0	0	0	0	—	5	6	25.2	1.5	0	0	—	—
草津市	0	0	1	5	118.4	10	23	64.8	5.5	1	4	135.8	16.59
守山市	0	0	0	0	—	3	1	16.3	0.3	0	0	—	—
栗東市	0	0	0	0	—	10	17	65.1	4.0	0	0	—	—
甲賀市	0	0	0	0	—	23	42	59.7	10.1	0	0	—	—
野洲市	0	0	0	0	—	2	4	21.2	1.1	0	0	—	—
湖南市	0	0	0	0	—	2	1	48.6	0.2	0	0	—	—
高島市	0	0	0	0	—	10	12	72.9	2.8	0	0	—	—
東近江市	0	0	0	0	—	46	88	71.0	21.2	0	0	—	—
米原市	0	0	0	0	—	2	2	40.0	0.5	0	0	—	—
日野町	0	0	1	4	69.1	20	23	54.0	5.6	0	0	—	—
竜王町	0	0	0	0	—	3	5	71.3	1.3	0	0	—	—
愛荘町	0	0	0	0	—	2	2	55.5	0.4	0	0	—	—
豊郷町	0	0	0	0	—	0	0	—	0.0	0	0	—	—
甲良町	0	0	0	0	—	1	4	71.3	0.9	0	0	—	—
多賀町	0	0	0	0	—	5	9	71.1	2.3	0	0	—	—
合計	0	0	13	44	41.9	253	414	64.0	100.0	2	6	35.7	1.56



プロパー協調融資保証制度（アシストライン）
金融機関別保証状況（平成27年10月）

（単位：百万円・％）

金融機関名	保証承諾					保証債務残高(A)				代位弁済(B)			代弁率 B/A
	当月中		年度累計			件数	金額	前年比	構成比	年度累計			
	件数	金額	件数	金額	前年比					件数	金額	前年比	
滋賀銀行	18	370	199	3,895	76.9	450	7,475	172.8	60.1	0	0	—	—
大垣共立銀行	0	0	3	45	112.5	7	90	235.1	0.7	0	0	—	—
福井銀行	0	0	1	3	—	1	2	—	0.0	0	0	—	—
京都銀行	0	0	10	190	74.6	37	572	228.5	4.6	0	0	—	—
関西アーバン銀行	3	160	27	653	48.2	97	1,710	150.7	13.8	0	0	—	—
京都信用金庫	2	12	29	432	76.6	65	920	170.7	7.4	0	0	—	—
湖東信用金庫	0	0	13	125	184.7	27	227	514.1	1.8	0	0	—	—
滋賀中央信用金庫	3	30	35	409	68.8	71	796	159.0	6.4	0	0	—	—
長浜信用金庫	1	10	3	20	23.5	10	104	127.2	0.8	0	0	—	—
京都中央信用金庫	1	3	6	110	149.0	15	192	307.2	1.5	0	0	—	—
滋賀県信用組合	2	65	5	74	92.7	11	105	154.2	0.8	0	0	—	—
りそな銀行	0	0	1	60	—	1	56	—	0.5	0	0	—	—
三菱東京UFJ銀行	0	0	0	0	—	1	18	89.8	0.1	0	0	—	—
三井住友銀行	0	0	0	0	—	3	53	108.5	0.4	0	0	—	—
商工組合中央金庫	0	0	1	7	13.4	11	107	203.3	0.9	0	0	—	—
合計	30	649	333	6,023	72.3	807	12,429	172.8	100.0	0	0	—	—

※プロパー協調融資保証制度（アシストライン）をご利用いただいている金融機関のみ掲載しております。



◇「滋賀県警察本部長功労表彰」を当協会が受賞しました。◇

平成 27 年 10 月 16 日（金）、「平成 27 年暴力団追放滋賀県民大会（主催：公益財団法人滋賀県暴力団追放推進センター、大津市防犯協会暴力排除推進協議会、滋賀県警察）」において、当協会が「滋賀県警察本部長功労表彰」を受賞しました。

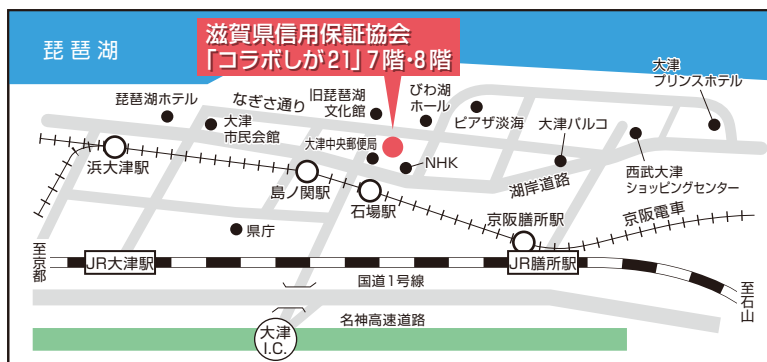
今回の受賞は、当協会が暴力団排除活動のため長年にわたり関係機関と連携し、取り組んできたことを高く評価されたものです。

当協会では「反社会的勢力排除のための事務要領」を定め、滋賀県警や顧問弁護士を講師として招聘し、コンプライアンス研修等を定期的開催して反社会的勢力排除に向けた役職員の意識の向上に努めています。

今後も、関係機関と連携し、反社会的勢力排除に対して積極的に取り組んでまいります。



	部署名	直通電話番号	F A X	業務担当区分	
7階	保証部	保証第1課	077-511-1321	077-524-7030	保証申込受付・保証審査調査・金融相談
		保証第2課	077-511-1322		保証・契約・担保等事務管理
		事務統括課	077-511-1325		経営支援・再生支援
	経営支援部	管理課	077-511-1330		求償債権管理・回収
		調整課	077-511-1340		延滞債務管理・代位弁済
8階	総務企画部	総務課	077-511-1300	077-521-2189	人事・庶務・経理
		企画課	077-511-1310		保証業務企画・推進・広報
		電算課	077-511-1315		電算システム企画・運用・管理



支える味方、保証の力
滋賀県信用保証協会

〒520-0806 大津市打出浜2番1号「コラボしが21」7階・8階

TEL.077-511-1300(代表)

<http://www.cgcs-shiga.or.jp>

滋賀県信用保証協会

検索

《編集・発行》滋賀県信用保証協会 総務企画部 企画課

当協会では広報の充実を図るため皆様のご意見、ご感想をお待ちしております。ご意見、お問い合わせは、TEL 077(511) 1310 までお願いいたします。