

Credit Guarantee Corporation of SHIGA-KEN

Monthly Data

2016 September 9



支える味方、保証の力

滋賀県信用保証協会



プロパー協調融資保証制度 アシストライン

金融機関のプロパー貸付と協調して行うパッケージ保証「アシストライン」の取扱いを平成28年3月31日までとしていましたが、取扱期間を延長し平成29年3月31日まで実施します。

プロパー協調融資保証制度

アシストライン

中小企業の皆さまの事業の安定と発展をバックアップするため、滋賀県信用保証協会と金融機関との連携・協調により、より一層の支援を拡げます。

●対象者

当協会の保証対象要件に該当する中小企業者で、2期以上の決算を実施している法人および個人。

●保証限度額

2億8,000万円以内(申込額は10万円単位)

●保証期間

15年以内(据置6か月以内)

※プロパー融資期間は、協会付融資期間の原則1/2以上とします。ただし、一括返済の場合は同期間とします。

●貸付形式

証書貸付または手形貸付

●融資利率

金融機関所定

●返済方法

分割返済または一括返済

●担保・保証人

(担保)必要に応じて(保証人)原則、法人代表者以外は不要

●保証料率

法人はカテゴリ5以上の方、個人はカテゴリ4以上の方について通常の保証料率より0.1%引き下げます。

カテゴリ	1	2	3	4	5	6	7	8	9	
法人	1.90	1.75	1.55	1.35	1.05	0.90	0.70	0.50	0.35	
個人	1.90	1.75	1.55	1.25	1.15 ^(注1)	1.05	0.90	0.70	0.50	0.35

*有担保割引0.1%、中小企業会計割引0.1%は利用可能です。
*個人の保証料割引は、最高65万円の青色申告特別控除の適用を受けている事業者に限ります。

注1)カテゴリ5の内、次の場合は1.15%となります。

- ・個人で最高65万円の青色申告特別控除の適用を受けていない方
- ・同一の事業を営む複数の方であって金融機関からの借入に係る連帯債務を負担する方

●実施期間

平成28年4月1日～平成29年3月31日

※実施期間のうち、平成28年4月1日～平成28年9月30日(保証申込受付日)まで、法人カテゴリ5以上の方の保証料率について通常より0.1%引き下げているところを、さらに0.1%引き下げます。

●保証条件等

当協会付融資(既存の協会付融資の借換えを伴う場合は、借換対象となる協会付融資残高を控除した額)の5割以上の金額をプロパー融資実行すること。

●備考

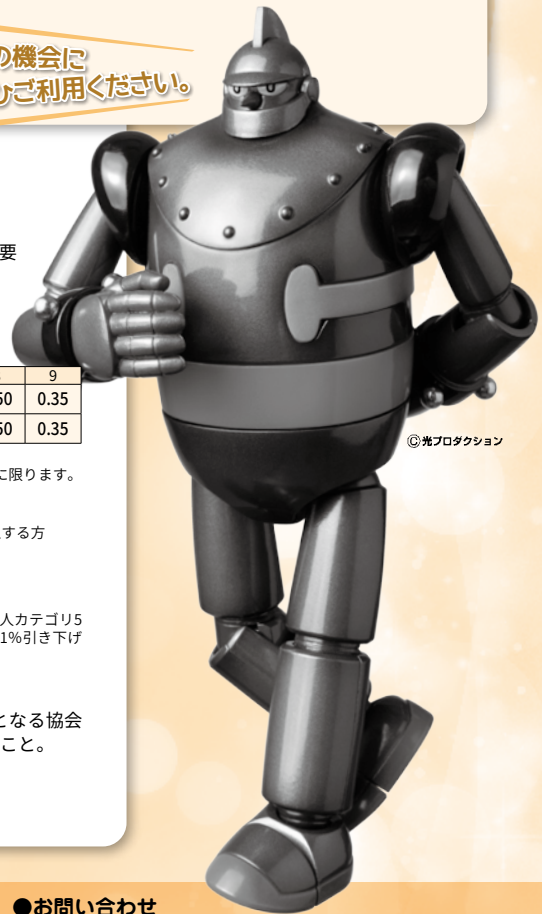
責任共有制度対象

実施期間のうち

平成28年4月1日～平成28年9月30日(保証申込受付日)まで、法人カテゴリ5以上の方の保証料率について通常より0.1%引き下げしているところを、さらに0.1%引き下げます!

カテゴリ	1	2	3	4	5	6	7	8	9
法人	1.90	1.75	1.55	1.35	0.95	0.80	0.60	0.40	0.25

この機会に
ぜひご利用ください!



©光プロダクション



支える味方、保証の力
滋賀県信用保証協会



〒520-0806 大津市打出浜2-1「コラボしが21」7・8階

●お問い合わせ

保証部保証第1課・第2課

TEL (077) 511-1321/1322

FAX (077) 524-7030 <http://www.cgc-shiga.or.jp>

保証概況

平成28年8月

平成28年8月末の保証承諾額は340億38百万円(前年比88.6%)となった。

制度別では、一般保証169億41百万円(同93.4%)、セーフティネット保証31億74百万円(同98.0%)、緊急経済対策資金保証36億14百万円(同88.9%)となった。借換保証は175億9百万円(構成比51.4%)となった。

(単位：百万円・%)

区分	当月中				年度累計			
	件数	金額	前年比		件数	金額	前年比	
			件数	金額			件数	金額
保証申込	567	6,544	86.3	84.9	3,206	37,015	86.6	86.2
保証承諾	581	6,357	93.4	98.0	3,027	34,038	86.6	88.6
保証債務残高	—	—	—	—	29,100	260,248	96.5	93.4
代位弁済(元利)	40	295	235.3	196.3	172	1,432	167.0	133.1

■ 保証申込

当月中の保証申込は、567件(前年同月比86.3%)、65億44百万円(同84.9%)となった。1件あたりの保証申込額は11,542千円(同98.4%)となった。

■ 保証承諾

当月中の保証承諾は、581件(前年同月比93.4%)、63億57百万円(同98.0%)となった。1件あたりの保証承諾額は10,941千円(同104.9%)となった。

金融機関群別	前年同月比(金額)								
	「地方銀行」	81.4 %	「第二地方銀行」	143.8 %	「信用金庫」	101.2 %			
	「信用組合」	110.2 %	「都市銀行」	150.0 %	「政府系金融機関」	157.8 %			
	「農協系金融機関」	— %							
制度群別	前年同月比(金額)								
	「一般・協会制度」	103.0 %	「保険連動制度」	101.4 %					
	「滋賀県制度」	81.7 %	「市町制度」	37.1 %					
業種別	前年同月比(金額)								
		製造業	132.3 %	非製造業	92.6 %				
	建設業	90.5 %	製造業	132.3 %	小売業	104.9 %	不動産	115.3 %	サービス業

■ 保証債務残高

当月末の保証債務残高は、29,100件(前年同月比96.5%)、2,602億48百万円(同93.4%)となった。1件あたりの保証債務残高は8,943千円(同96.8%)となった。

■ 代位弁済

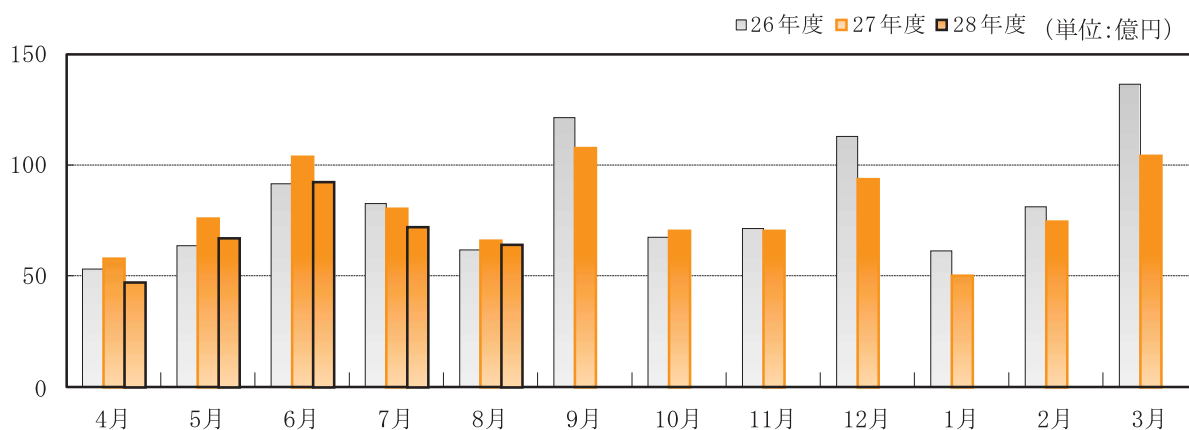
当月中の代位弁済は、40件(前年同月比235.3%)、2億95百万円(同196.3%)となった。1件あたりの代位弁済額は7,369千円(同83.4%)となった。

■ 保証利用企業者数

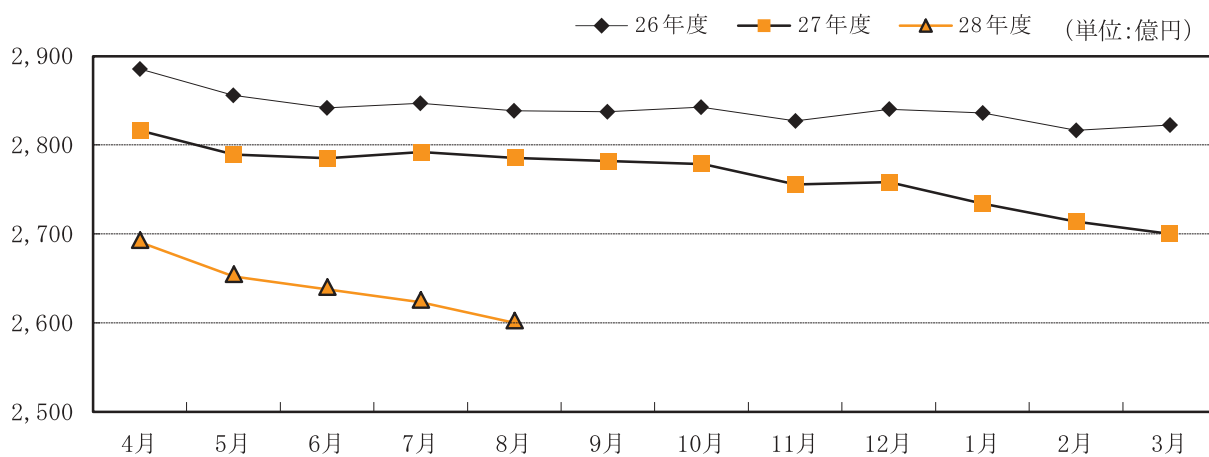
当月末の保証利用企業者数は、14,300先(前年同月比97.4%)となった。1先あたりの保証債務残高は18,199千円(同95.9%)となった。

各表の金額は欄外に記載した単位未満を四捨五入していますので、合計欄と一致しないことがあります。

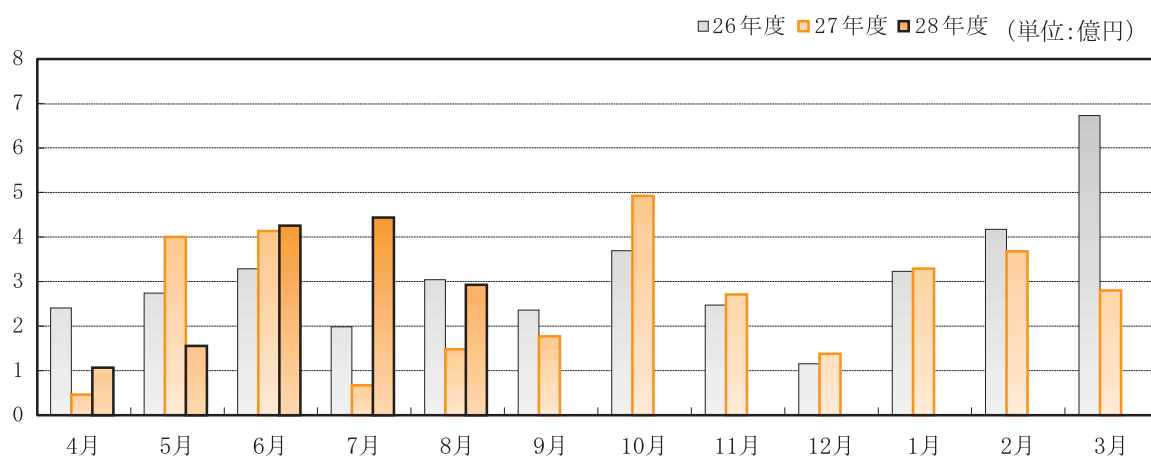
保証承諾の推移



保証債務残高の推移



代位弁済の推移



金融機関別保証状況（平成28年8月）

（単位：百万円・％）

金融機関名	保証承諾					保証債務残高 (A)				代位弁済 (B)			代弁率 B/A
	当月中		年度累計			件数	金額	前年比	構成比	年度累計			
	件数	金額	件数	金額	前年比					件数	金額	前年比	
地方銀行	302	3,113	1,644	18,327	81.8	14,984	139,542	91.8	53.6	70	580	132.1	0.42
滋賀	280	2,746	1,531	16,809	79.9	13,935	129,293	91.4	49.7	64	560	127.5	0.43
大垣共立	2	15	18	196	107.9	194	2,045	92.3	0.8	0	0	—	—
福井	2	9	2	9	24.0	28	178	84.9	0.1	0	0	—	—
京都	18	343	93	1,314	114.1	822	7,951	97.6	3.1	6	20	—	0.26
近畿大阪	0	0	0	0	—	2	7	84.4	0.0	0	0	—	—
百五銀行	0	0	0	0	—	3	68	238.3	0.0	0	0	—	—
第二地方銀行	84	1,632	424	7,681	104.8	4,718	53,710	93.2	20.6	38	356	86.8	0.66
関西ア－バン	84	1,632	424	7,681	104.8	4,718	53,710	93.2	20.6	38	356	86.8	0.66
信用金庫	158	1,271	795	6,511	89.8	7,803	54,791	97.8	21.1	56	429	206.4	0.78
京都	20	305	84	1,261	72.3	1,369	13,837	94.2	5.3	19	151	325.3	1.09
湖東	25	101	156	937	75.6	1,616	8,702	100.0	3.3	9	30	103.3	0.34
滋賀中央	73	495	362	2,736	93.8	2,893	19,606	98.8	7.5	25	234	195.4	1.19
長浜	27	178	155	1,169	121.6	1,635	10,402	101.3	4.0	1	6	—	0.05
京都中央	13	192	38	409	106.4	284	2,169	88.8	0.8	2	8	61.2	0.35
北伊勢上野	0	0	0	0	—	6	75	77.0	0.0	0	0	—	—
信用組合	27	210	135	953	104.3	1,347	8,052	96.4	3.1	8	67	349.1	0.83
滋賀県	27	210	130	902	99.8	1,321	7,906	95.9	3.0	7	40	208.5	0.50
滋賀県民	0	0	0	0	—	0	0	—	0.0	0	0	—	—
近畿産業	0	0	5	51	850.0	18	121	132.9	0.0	1	27	—	22.20
京滋	0	0	0	0	—	8	25	113.9	0.0	0	0	—	—
都市銀行	1	30	8	185	88.9	135	2,704	89.5	1.0	0	0	—	—
みずほ	0	0	0	0	—	36	796	78.7	0.3	0	0	—	—
りそな	0	0	2	65	66.3	26	823	101.2	0.3	0	0	—	—
三菱東京UFJ	1	30	5	100	666.7	43	737	112.0	0.3	0	0	—	—
三井住友	0	0	1	20	22.2	30	349	64.7	0.1	0	0	—	—
政府系金融機関	9	101	20	379	120.3	112	1,448	102.5	0.6	0	0	—	—
商工組合中央金庫	9	101	20	379	120.3	111	1,448	102.5	0.6	0	0	—	—
日本政策金融公庫 (旧国民生活金融公庫)	0	0	0	0	—	1	0	35.3	0.0	0	0	—	—
農協系金融機関	0	0	1	1	—	1	1	—	0.0	0	0	—	—
滋賀県信用農業 協同組合連合会	0	0	1	1	—	1	1	—	0.0	0	0	—	—
その他の金融機関	0	0	0	0	—	0	0	—	0.0	0	0	—	—
合計	581	6,357	3,027	34,038	88.6	29,100	260,248	93.4	100.0	172	1,432	133.1	0.55

制度別保証状況（平成28年8月）

（単位：百万円・％）

制 度 名	保証承諾					保証債務残高 (A)				代位弁済 (B)			代弁率 B/A	
	当月中		年度累計			件数	金額	前年比	構成比	年度累計				
	件数	金額	件数	金額	前年比					件数	金額	前年比		
一般・協会制度保証	447	4,557	2,281	23,577	86.8	14,538	125,554	103.1	48.2	82	533	153.5	0.42	
一般保証	322	3,234	1,542	16,941	93.4	8,708	84,822	106.2	32.6	59	429	141.1	0.51	
提携保証	18	121	98	1,010	52.7	1,343	10,837	77.1	4.2	4	30	80.9	0.27	
小口零細企業保証	11	38	74	230	88.3	489	1,003	95.6	0.4	6	8	476.4	0.83	
ゴー・アップ関連	(平成18年度、19年度、20年度実施)					48	384	72.5	0.1	1	4	234.4	1.16	
エコ・サポート保証	5	44	28	179	48.4	416	1,790	119.4	0.7	1	2	—	0.13	
BCP推進保証	0	0	0	0	—	1	10	64.8	0.0	0	0	—	—	
カードローン根保証	32	149	229	942	87.6	1,198	4,890	94.7	1.9	1	4	—	0.09	
カードSmile	13	32	81	236	50.7	585	1,667	161.1	0.6	0	0	—	—	
当座貸越根保証	3	50	26	467	72.2	134	2,927	105.1	1.1	0	0	—	—	
やくしん保証	0	0	0	0	—	18	317	79.6	0.1	0	0	—	—	
商手割引根保証	0	0	1	15	100.0	4	47	90.4	0.0	0	0	—	—	
予約保証	0	0	0	0	—	1	3	91.3	0.0	0	0	—	—	
グランドアップ	(平成24年度、25年度実施)					586	2,306	66.2	0.9	3	11	428.3	0.46	
アシストライン	43	891	200	3,469	81.9	984	14,140	123.2	5.4	7	44	—	0.31	
経営力強化保証	0	0	1	59	91.7	18	345	97.0	0.1	0	0	—	—	
営業者保証	0	0	1	30	—	4	59	106.0	0.0	0	0	—	—	
ガイドライン対応保証	0	0	0	0	—	1	6	91.0	0.0	0	0	—	—	
その他	0	0	0	0	—	1	6	91.0	0.0	0	0	—	—	
保険連動制度保証	21	638	97	2,974	98.4	3,952	48,569	84.4	18.7	37	402	100.5	0.83	
特別小口保証	0	0	1	4	140.0	2	7	232.2	0.0	0	0	—	—	
海外投資関係保証	0	0	0	0	—	5	87	77.0	0.0	0	0	—	—	
経営安定関連保証	5	155	32	902	138.1	3,328	33,364	76.2	12.8	35	362	92.9	1.09	
経営革新関連保証	1	10	1	10	—	6	172	90.8	0.1	0	0	—	—	
創業等関連保証	0	0	1	15	300.0	15	54	131.0	0.0	0	0	—	—	
創業関連保証	1	5	5	36	192.5	52	215	154.5	0.1	0	0	—	—	
再挑戦支援保証	0	0	0	0	—	1	4	87.8	0.0	0	0	—	—	
支援創業関連保証	0	0	0	0	—	1	2	92.9	0.0	0	0	—	—	
特定社債保証	4	360	15	984	73.7	123	6,411	109.5	2.5	0	0	—	—	
流動資産担保融資保証	0	0	4	171	99.1	15	831	110.2	0.3	0	0	—	—	
異分野連携新事業分野	0	0	0	0	—	3	25	99.8	0.0	0	0	—	—	
開拓関連保証	0	0	0	0	—	1	96	90.5	0.0	0	0	—	—	
地域産業集積関連保証	0	0	0	0	—	1	96	90.5	0.0	0	0	—	—	
金融安定化 特別保証制度	(平成13年3月31日廃止)					18	81	62.2	0.0	1	11	—	14.03	
東日本大震災復興緊急保証	0	0	0	0	—	225	3,238	78.7	1.2	1	29	267.8	0.88	
経営改善サポート保証	10	108	38	852	103.8	157	3,982	178.3	1.5	0	0	—	—	
滋賀県制度保証	111	1,155	638	7,443	91.5	10,385	85,754	86.9	33.0	50	488	150.0	0.57	
経営支援資金	一般枠	3	22	11	67	44.1	179	614	74.0	0.2	1	1	—	0.19
	小規模企業者枠	15	63	55	256	87.6	964	2,115	84.4	0.8	6	18	764.4	0.85
	小規模企業者つなぎ枠	0	0	0	0	—	7	7	91.0	0.0	0	0	—	—
	小規模企業者特別枠	9	27	38	103	89.8	127	319	349.0	0.1	0	0	—	—
ネットフティ 借換資金	新規枠	6	46	67	717	129.3	3,118	17,144	74.9	6.6	8	43	207.6	0.25
	借換枠	9	197	70	1,556	76.6	2,665	35,225	79.4	13.5	21	328	127.9	0.93
政策推進資金	新事業促進枠	1	8	3	30	297.9	37	457	98.5	0.2	1	4	—	0.79
	成長産業育成枠	0	0	1	28	—	13	79	104.7	0.0	0	0	—	—
	再生支援枠	3	32	24	341	157.2	166	2,304	111.5	0.9	0	0	—	—
	CO2排出量削減枠	(平成26年3月31日廃止)					2	2	82.0	0.0	0	0	—	—
	雇用支援枠	(平成26年3月31日廃止)					1	1	14.3	0.0	0	0	—	—
省エネ枠	2	15	16	119	45.4	496	2,776	99.2	1.1	1	7	—	0.24	
経営力強化枠	0	0	2	137	5480.0	18	419	100.7	0.2	0	0	—	—	

制 度 名	保証承諾					保証債務残高 (A)				代位弁済 (B)			代弁率 B/A	
	当月中		年度累計			件数	金額	前年比	構成比	年度累計				
	件数	金額	件数	金額	前年比					件数	金額	前年比		
短期事業資金(通常枠)	15	91	57	287	100.7	65	363	98.5	0.1	1	3	32.0	0.83	
開業資金	創業枠	4	26	25	163	123.8	530	1,501	91.7	0.6	4	21	250.6	1.38
	創業サポート枠	0	0	1	5	—	1	5	—	0.0	0	0	—	—
	女性創業枠	0	0	4	19	134.7	42	111	111.8	0.0	0	0	—	—
	成長枠						20	38	85.4	0.0	0	0	—	—
			(平成28年3月31日廃止)											
緊急経済対策資金(新規枠)	11	44	77	446	70.5	638	3,662	100.3	1.4	2	14	—	0.38	
緊急経済対策資金(借換枠)	33	584	187	3,169	92.3	1,199	17,325	118.3	6.7	4	49	172.0	0.28	
			(平成26年3月31日廃止)											
滋賀の新しい産業づくり 促進資金						3	13	30.1	0.0	0	0	—	—	
中小企業金融 円滑化促進資金						7	51	88.4	0.0	0	0	—	—	
			(平成15年3月31日廃止)											
立地促進資金保証	0	0	0	0	—	1	51	99.4	0.0	0	0	—	—	
			(平成25年3月31日廃止)											
震災緊急対策資金(新規枠)						48	614	72.5	0.2	0	0	—	—	
			(平成25年3月31日廃止)											
震災緊急対策資金(借換枠)						38	559	77.7	0.2	1	1	—	0.20	
			(平成25年3月31日廃止)											
市町制度保証	2	7	11	44	58.6	225	372	75.6	0.1	3	8	306.3	2.21	
市町小口簡易資金	0	0	6	26	66.0	205	299	65.5	0.1	3	8	306.3	2.75	
長浜市創業支援	2	7	5	19	50.7	20	73	201.3	0.0	0	0	—	—	
合 計	581	6,357	3,027	34,038	88.6	29,100	260,248	93.4	100.0	172	1,432	133.1	0.55	

業種別保証状況 (平成28年8月)

(単位：百万円・%)

業 種 名	保証承諾					保証債務残高 (A)				代位弁済 (B)			代弁率 B/A
	当月中		年度累計			件数	金額	前年比	構成比	年度累計			
	件数	金額	件数	金額	前年比					件数	金額	前年比	
製 造 業	78	1,156	442	5,532	89.0	5,287	56,327	90.4	21.6	10	103	142.0	0.18
農 林 漁 業	1	6	6	36	902.5	36	207	110.1	0.1	0	0	—	—
鉱 業	0	0	0	0	—	30	520	91.1	0.2	0	0	—	—
建 設 業	192	1,603	1,049	10,577	89.4	7,955	65,104	94.2	25.0	36	282	67.8	0.43
卸 売 業	36	531	203	2,578	89.4	1,911	20,021	89.4	7.7	26	261	209.5	1.30
小 売 業	93	950	467	4,863	88.4	4,685	37,534	92.7	14.4	49	512	273.2	1.36
飲 食 業	39	370	170	1,377	103.6	1,822	11,575	92.9	4.4	17	62	56.4	0.54
運 送 倉 庫 業	21	410	98	2,104	144.0	978	13,355	98.0	5.1	2	19	—	0.15
サ ー ビ ス 業	72	572	403	3,753	66.7	4,542	36,563	95.1	14.0	24	163	174.4	0.45
不 動 産 業	38	674	146	2,895	105.5	1,055	13,084	98.4	5.0	5	18	24.3	0.13
そ の 他 の 産 業	11	86	43	324	45.7	799	5,956	105.4	2.3	3	12	—	0.20
合 計	581	6,357	3,027	34,038	88.6	29,100	260,248	93.4	100.0	172	1,432	133.1	0.55

市町別保証状況 (平成28年8月)

(単位：百万円・%)

市町名	保証承諾					保証債務残高 (A)				代位弁済 (B)			代弁率 B/A
	当月中		年度累計			件数	金額	前年比	構成比	年度累計			
	件数	金額	件数	金額	前年比					件数	金額	前年比	
大津市	100	1,212	507	6,412	85.9	4,988	47,347	92.5	18.2	41	307	126.4	0.65
彦根市	47	524	275	2,548	68.8	2,733	23,830	91.7	9.2	16	161	309.9	0.67
長浜市	77	643	364	3,662	93.2	3,301	29,176	96.6	11.2	1	6	—	0.02
近江八幡市	39	520	203	2,115	85.2	1,731	15,576	88.9	6.0	16	145	132.2	0.93
草津市	38	515	232	3,098	87.8	2,133	20,520	93.4	7.9	18	208	589.7	1.01
守山市	27	247	141	1,696	106.0	1,466	12,586	95.7	4.8	5	32	27.1	0.26
栗東市	33	327	127	1,798	88.6	1,281	13,813	93.7	5.3	17	127	76.8	0.92
甲賀市	42	435	196	1,944	78.5	2,130	17,596	90.6	6.8	16	114	121.8	0.65
野洲市	23	248	137	1,327	114.0	1,050	9,307	92.9	3.6	0	0	—	—
湖南市	21	262	98	1,411	83.9	1,125	11,406	92.4	4.4	1	8	—	0.07
高島市	20	373	121	1,509	113.9	1,359	11,766	92.7	4.5	2	4	17.5	0.03
東近江市	51	470	300	3,252	97.7	2,882	23,009	94.9	8.8	22	244	180.8	1.06
米原市	19	198	100	1,095	100.9	837	7,226	102.1	2.8	4	29	—	0.40
日野町	11	54	50	381	63.3	528	3,309	97.3	1.3	6	22	—	0.67
竜王町	7	55	35	325	77.1	358	3,098	99.0	1.2	4	17	—	0.56
愛荘町	15	191	69	681	86.3	569	5,717	92.9	2.2	1	3	4.8	0.05
豊郷町	2	17	29	393	85.2	212	1,948	100.3	0.7	2	4	—	0.19
甲良町	5	46	24	228	103.1	218	1,615	90.7	0.6	0	0	—	—
多賀町	4	21	19	164	138.0	199	1,404	92.3	0.5	0	0	—	—
合計	581	6,357	3,027	34,038	88.6	29,100	260,248	93.4	100.0	172	1,432	133.1	0.55



市町別小口簡易資金保証状況（平成28年8月）

（単位：百万円・％）

市町名	保証承諾					保証債務残高 (A)				代位弁済 (B)			代弁率 B/A
	当月中		年度累計			件数	金額	前年比	構成比	年度累計			
	件数	金額	件数	金額	前年比					件数	金額	前年比	
大津市	0	0	3	17	48.9	72	99	75.8	33.1	1	2	79.6	2.16
彦根市	0	0	1	3	—	19	35	76.9	11.6	1	6	—	16.53
長浜市	0	0	0	0	—	3	7	55.4	2.2	0	0	—	—
近江八幡市	0	0	0	0	—	3	2	31.6	0.7	0	0	—	—
草津市	0	0	0	0	—	9	16	54.7	5.2	0	0	—	—
守山市	0	0	0	0	—	1	0	4.6	0.1	0	0	—	—
栗東市	0	0	0	0	—	8	10	54.7	3.3	0	0	—	—
甲賀市	0	0	0	0	—	16	26	53.2	8.8	0	0	—	—
野洲市	0	0	0	0	—	2	3	59.2	1.0	0	0	—	—
湖南市	0	0	0	0	—	1	0	30.0	0.1	0	0	—	—
高島市	0	0	0	0	—	5	5	37.2	1.5	1	0	—	7.62
東近江市	0	0	1	5	—	40	66	68.8	22.2	0	0	—	—
米原市	0	0	0	0	—	1	1	45.4	0.4	0	0	—	—
日野町	0	0	1	1	—	15	15	67.9	4.9	0	0	—	—
竜王町	0	0	0	0	—	3	4	75.8	1.5	0	0	—	—
愛荘町	0	0	0	0	—	1	1	49.7	0.3	0	0	—	—
豊郷町	0	0	0	0	—	0	0	—	0.0	0	0	—	—
甲良町	0	0	0	0	—	1	3	77.8	1.1	0	0	—	—
多賀町	0	0	0	0	—	5	7	65.6	2.2	0	0	—	—
合計	0	0	6	26	66.0	205	299	65.5	100.0	3	8	306.3	2.75



プロパー協調融資保証制度（アシストライン）
金融機関別保証状況（平成28年8月）

（単位：百万円・％）

金融機関名	保証承諾					保証債務残高(A)				代位弁済(B)			代弁率 B/A
	当月中		年度累計							年度累計			
	件数	金額	件数	金額	前年比	件数	金額	前年比	構成比	件数	金額	前年比	
滋賀銀行	20	439	114	1,950	68.4	539	7,910	112.5	55.9	4	17	—	0.22
大垣共立銀行	0	0	0	0	—	7	73	88.6	0.5	0	0	—	—
福井銀行	0	0	0	0	—	1	2	89.8	0.0	0	0	—	—
京都銀行	0	0	3	98	75.0	40	720	133.6	5.1	0	0	—	—
関西アーバン銀行	7	196	19	551	165.7	113	1,969	140.3	13.9	1	7	—	0.33
京都信用金庫	1	30	9	202	60.9	81	1,216	146.1	8.6	2	20	—	1.66
湖東信用金庫	1	4	5	25	25.5	30	248	123.3	1.8	0	0	—	—
滋賀中央信用金庫	5	62	26	334	133.0	105	1,177	163.1	8.3	0	0	—	—
長浜信用金庫	1	5	4	34	340.0	11	134	139.2	1.0	0	0	—	—
京都中央信用金庫	2	70	5	104	97.0	20	213	106.8	1.5	0	0	—	—
滋賀県信用組合	3	57	7	80	888.9	19	238	191.5	1.7	0	0	—	—
近畿産業信用組合	0	0	2	28	—	2	45	—	0.3	0	0	—	—
りそな銀行	0	0	0	0	—	1	49	85.2	0.3	0	0	—	—
三菱東京UFJ銀行	0	0	0	0	—	1	16	88.8	0.1	0	0	—	—
三井住友銀行	0	0	0	0	—	2	16	29.4	0.1	0	0	—	—
商工組合中央金庫	3	28	6	63	880.0	12	114	102.8	0.8	0	0	—	—
合計	43	891	200	3,469	81.9	984	14,140	123.2	100.0	7	44	—	0.31

※プロパー協調融資保証制度（アシストライン）をご利用いただいている金融機関のみ掲載しております。





滋賀県ちいさな企業応援月間

～地域で活躍する小規模企業をはじめとする中小企業を応援します！～

滋賀県では 10 月を「滋賀県ちいさな企業応援月間」とし、この応援月間において滋賀県信用保証協会では、中小企業・小規模事業者の皆さまへの取組みとして以下のとおり実施いたします。

【保証部】

- ① 小規模事業者（保証債務残高 2,000 万円以下の返済緩和先）への企業訪問
 - ・経営状況に応じた資金繰り等の相談を行います。
 - ・経営支援等専門的知識を有する場面においては、経営支援部との連携を図りながら「経営安定化支援事業」を活用して専門家派遣を行います。
- ② 創業関連等保証利用先に対するフォローアップ訪問強化
 - ・過去 5 年間に創業関連保証をご利用いただいた事業者の方に対して、経営上の課題や資金繰り等の相談を行います。
 - ・「創業支援事業」を活用した専門家派遣により企業の発展・成長への支援を行います。
- ③ 彦根・長浜各商工会議所での保証相談会の実施
 - ・長浜商工会議所 平成 28 年 10 月 11 日（火） 10 時～15 時
 - ・彦根商工会議所 平成 28 年 10 月 12 日（水） 10 時～15 時

【経営支援部】

- ① 企業訪問強化
 - ・企業訪問・面談を行い経営支援、再生支援を拡充します。
- ② 小規模事業者への外部専門家を活用した経営支援
 - ・「経営安定化支援事業」を推進し、中小企業診断士による経営診断を実施します。

【管理部調整課】

- ① 小規模事業者への企業訪問
 - ・経営状況に応じた資金繰り等の相談を行います。
- ② 外部専門家の活用推進

【総務企画部企画課】

- ① 創業セミナーの開催
 - ・創業を目指す方、創業に興味のある方向けに、経験者や専門家を交えて学ぶ創業セミナーを開催します。
 - 開催日時：平成 28 年 11 月 26 日（土）
13 時 30 分～16 時 30 分
 - 開催場所：当協会 8 階会議室
 - ※詳細は後日 HP にて掲載予定

お問い合わせ先		電話番号
保証部	保証第 1 課	077-511-1321
	保証第 2 課	077-511-1322
経営支援部		077-511-1323
管理部調整課		077-511-1340
総務企画部企画課		077-511-1310

お気軽にご相談ください。

アナタのお店を紹介します!



当協会では広報誌として「信用保証レポート」を四半期に一度発行し、発行部数は約6,000部をご利用企業様および金融機関・関係機関に配布しております。

今回、創業支援強化事業による専門家派遣の申込をいただいたお客様に対し、「ひとことPR」を広報誌およびホームページ等への掲載のご案内をさせていただくことになりました。

掲載料は無料です。この機会に、ぜひご利用ください!

【掲載イメージ図】

アナタのお店を紹介します!

<p>001 店舗名00000 △△△</p> <p>ひとことPR</p> <p>発行部数 住所: 創業時期: 従業員: URL:</p> <p>写真</p>	<p>002 店舗名00000 △△△</p> <p>ひとことPR</p> <p>発行部数 住所: 創業時期: 従業員: URL:</p> <p>写真</p>
<p>003 店舗名00000 △△△</p> <p>ひとことPR</p> <p>発行部数 住所: 創業時期: 従業員: URL:</p> <p>写真</p>	<p>004 店舗名00000 △△△</p> <p>ひとことPR</p> <p>発行部数 住所: 創業時期: 従業員: URL:</p> <p>写真</p>

【お問い合わせ先】

滋賀県信用保証協会
 総務企画部企画課 (片桐・伊藤)
 〒520-0806
 滋賀県大津市打出浜 2-1
 「コラボしが21」7・8階
 TEL : 077-511-1310
 FAX : 077-521-2189
 E-mail : cgc-soki@cgc-shiga.or.jp

滋賀県信用保証協会は

経営改善に取り組む企業をサポートします！

経営診断のご案内

- 経営課題に応じた専門家(中小企業診断士)を派遣
- 派遣回数は最大5回 ■ 派遣費用は無料

滋賀県信用保証協会は、県内中小企業の皆さまに『平成28年度経営安定化支援事業』、『平成28年度創業支援強化事業』による専門家派遣を行っています。

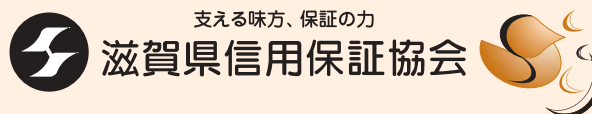


- 対象となる方 当協会の利用があり、経営改善への意欲がある方。※派遣の可否は当協会が決定いたします。
- 派遣する専門家 中小企業診断士(滋賀県中小企業診断士協会に所属する中小企業診断士)
- 派遣回数 最大5回(最終報告回含む)
- 派遣費用 無料(当協会負担)

経営改善計画の策定

当協会では、経営診断をご利用いただいたお客様へ『経営改善計画』を策定するための支援として、引き続き中小企業診断士の派遣を実施しております。

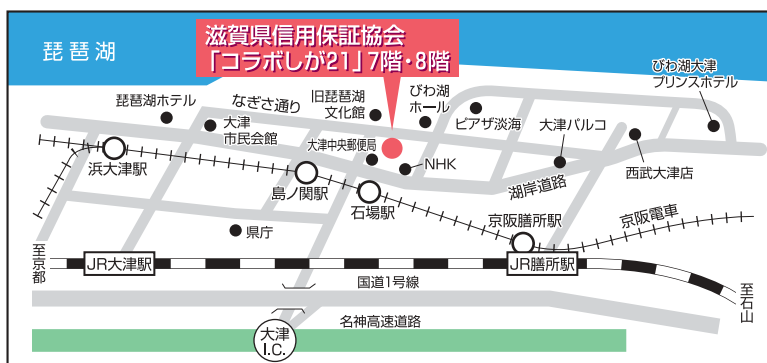
- お問い合わせ先 ● 経営支援部 (☎077-511-1323)
- 保証部保証第一課 (☎077-511-1321) ● 保証部保証第二課 (☎077-511-1322)



MD9 2016 September

Credit Guarantee Corporation of SHIGA-KEN

	部署名	直通電話番号	FAX	業務担当区分	
7階	保証部	保証第1課	077-511-1321	077-524-7030	保証申込受付・保証審査調査・金融相談
		保証第2課	077-511-1322		
		事務統括課	077-511-1325		
	経営支援部	077-511-1323	経営支援・再生支援		
	管理部	管理課	077-511-1330		求償債権管理・回収
調整課		077-511-1340	延滞債務管理・代位弁済		
8階	総務企画部	総務課	077-511-1300	077-521-2189	人事・庶務・経理
		企画課	077-511-1310		保証業務企画・推進・広報
		電算課	077-511-1315		電算システム企画・運用・管理



支える味方、保証の力

滋賀県信用保証協会



〒520-0806 大津市打出浜2番1号「コラボしが21」7階・8階

TEL.077-511-1300(代表)

<http://www.cg-shiga.or.jp>

滋賀県信用保証協会

検索



《編集・発行》滋賀県信用保証協会 総務企画部 企画課

当協会では広報の充実を図るため皆様のご意見、ご感想をお待ちしております。ご意見、お問い合わせは、TEL 077(511) 1310 までお願いいたします。