

# Credit Guarantee Corporation Monthly Data of SHIGA-KEN

2019年  
06



きっかけは、その保証でありたい

滋賀県信用保証協会



## 目次

保証概況 .....	P 2
金融機関別保証状況 .....	P 4
制度別保証状況 .....	P 5
業種別保証状況 .....	P 6
市町別保証状況 .....	P 7
市町別小口簡易資金保証状況 .....	P 8
プロパー協調融資保証制度（アシストライン）金融機関別保証状況 .....	P 9
事業性評価保証制度（リレーション）金融機関別保証状況 .....	P 9
短期継続融資保証制度（ケイゾク（通常枠））金融機関別保証状況 .....	P 10
短期継続融資保証制度（ケイゾク（税理士連携枠））金融機関別保証状況 .....	P 10

# 保証概況

令和元年5月

令和元年5月末の保証承諾累計額は108億19百万円(前年比111.4%)となった。

制度別では、一般保証49億56百万円(同86.3%)、セーフティネット保証71百万円(同27.8%)、  
プロパー協調融資保証(アシストライン)5億58百万円(同106.2%)、  
短期継続融資保証(ケイゾク)は通常枠・税理士連携枠の合算で19億32百万円(同218.5%)、  
借換保証44億85百万円(構成比41.5%)となった。

(単位：百万円・%)

区分	当月中				年度累計			
	件数	金額	前年比		件数	金額	前年比	
			件数	金額			件数	金額
保証申込	622	6,625	95.8	107.8	1,216	13,497	104.2	121.6
保証承諾	559	6,131	97.6	118.3	1,046	10,819	100.5	111.4
保証債務残高	—	—	—	—	26,985	227,843	96.1	96.4
代位弁済(元利)	19	150	63.3	63.4	48	345	88.9	81.6

## ■ 保証申込

当月中の保証申込は、622件(前年同月比95.8%)、66億25百万円(同107.8%)となった。  
1件あたりの保証申込額は10,651千円(同112.4%)となった。

## ■ 保証承諾

当月中の保証承諾は、559件(前年同月比97.6%)、61億31百万円(同118.3%)となった。  
1件あたりの保証承諾額は10,967千円(同121.2%)となった。

金融機関群別	前年同月比(金額)					
	「地方銀行」 113.0 %	「信用金庫」 128.7 %	「信用組合」 140.3 %	「都市銀行」 — %	「政府系金融機関」 50.0 %	「農協系金融機関」 — %
制度群別	前年同月比(金額)					
	「一般・協会制度」 124.5 %	「保険連動制度」 83.5 %	「滋賀県制度」 96.1 %	「市町制度」 17.0 %		
業種別	前年同月比(金額)					
	製造業 173.7 %	非製造業 111.1 %	建設業 111.0 %	製造業 173.7 %	サービス業 94.2 %	小売業 119.0 %

## ■ 保証債務残高

当月末の保証債務残高は、26,985件(前年同月比96.1%)、2,278億43百万円(同96.4%)となった。  
1件あたりの保証債務残高は8,443千円(同100.4%)となった。

## ■ 代位弁済

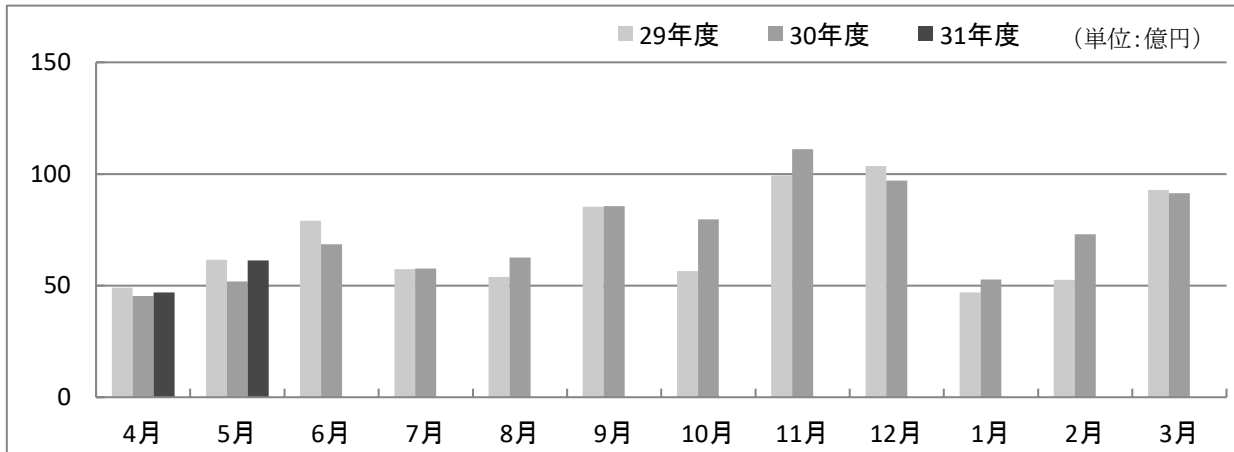
当月中の代位弁済は、19件(前年同月比63.3%)、1億50百万円(同63.4%)となった。  
1件あたりの代位弁済額は7,921千円(同100.1%)となった。

## ■ 保証利用企業者数

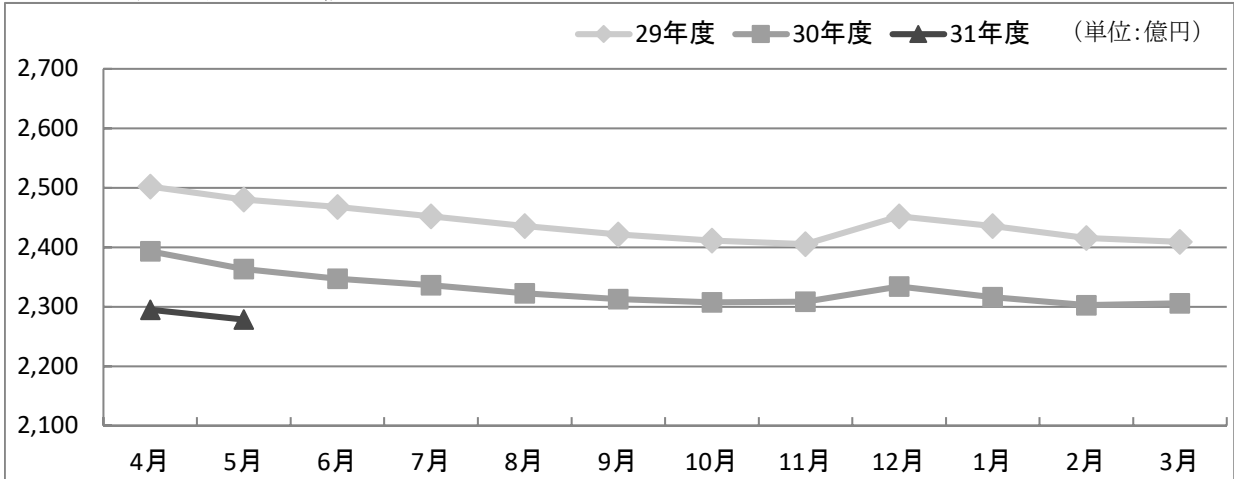
当月末の保証利用企業者数は、13,211先(前年同月比96.5%)となった。  
1先あたりの保証債務残高は17,246千円(同99.9%)となった。

各表の金額は欄外に記載した単位未満を四捨五入していますので、合計欄と一致しないことがあります。

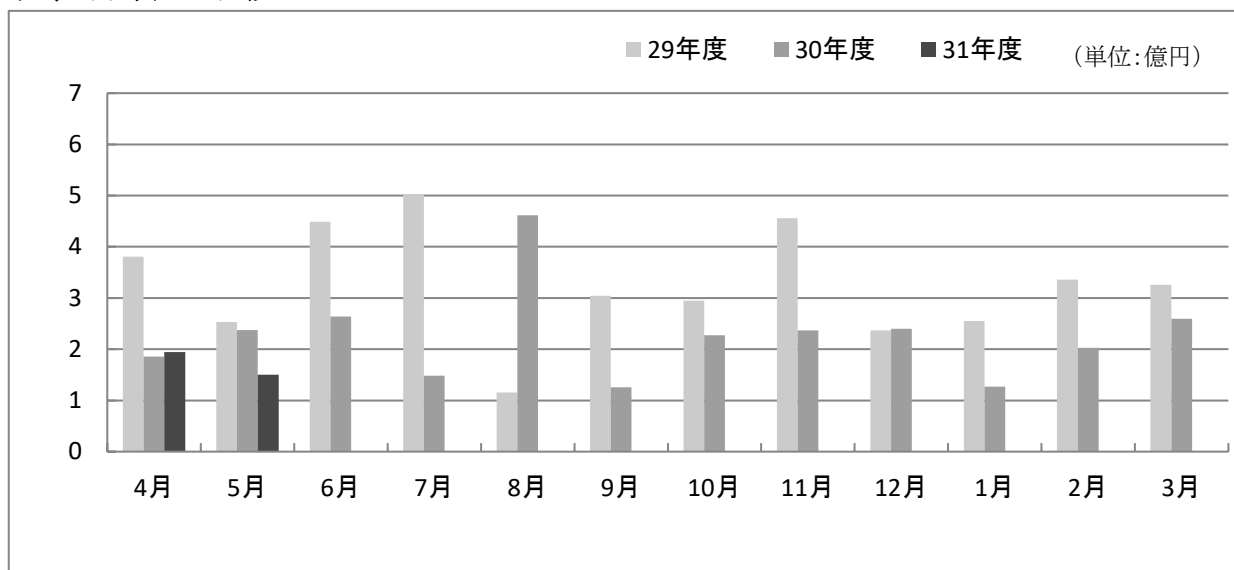
### 保証承諾の推移



### 保証債務残高の推移



### 代位弁済の推移



## 金融機関別保証状況（令和元年5月）

（単位：百万円・％）

金融機関名	保証承諾					保証債務残高 (A)				代位弁済 (B)			代弁率 B/A
	当月中		年度累計			件数	金額	前年比	構成比	年度累計			
	件数	金額	件数	金額	前年比					件数	金額	前年比	
地方銀行	312	3,952	575	7,244	106.7	17,657	165,183	95.0	72.5	24	191	78.0	0.12
滋賀	234	2,441	429	4,505	93.3	12,500	108,278	94.9	47.5	3	24	15.2	0.02
関西みらい	66	1,307	126	2,467	144.4	4,217	48,866	96.3	21.4	21	168	255.3	0.34
京都	12	204	20	273	145.8	765	6,395	90.3	2.8	0	0	—	—
大垣共立	0	0	0	0	—	155	1,538	86.3	0.7	0	0	—	—
福井	0	0	0	0	—	18	67	72.6	0.0	0	0	—	—
百五	0	0	0	0	—	2	38	72.4	0.0	0	0	—	—
信用金庫	218	1,945	414	3,139	123.5	7,780	51,016	100.6	22.4	21	129	76.8	0.25
京都	23	367	45	563	154.3	1,246	11,665	99.8	5.1	1	1	0.8	0.01
湖東	42	258	85	459	117.4	1,503	7,887	99.0	3.5	4	48	311.8	0.60
滋賀中央	119	1,083	199	1,585	121.3	3,161	20,194	104.1	8.9	12	71	122.8	0.35
長浜	28	171	73	414	100.1	1,587	9,186	96.7	4.0	4	10	51.0	0.11
京都中央	6	66	12	118	178.8	279	2,060	97.9	0.9	0	0	—	—
北伊勢上野	0	0	0	0	—	4	24	49.9	0.0	0	0	—	—
信用組合	28	227	56	428	122.6	1,356	8,544	104.8	3.7	3	25	257.6	0.29
滋賀県	27	221	55	422	120.9	1,334	8,442	105.0	3.7	3	25	257.6	0.29
滋賀県民	0	0	0	0	—	0	0	—	0.0	0	0	—	—
近畿産業	1	6	1	6	—	19	88	93.4	0.0	0	0	—	—
京滋	0	0	0	0	—	3	13	85.4	0.0	0	0	—	—
都市銀行	0	0	0	0	—	92	1,914	89.6	0.8	0	0	—	—
みずほ	0	0	0	0	—	16	265	63.4	0.1	0	0	—	—
りそな	0	0	0	0	—	22	995	118.8	0.4	0	0	—	—
三菱UFJ	0	0	0	0	—	31	400	73.2	0.2	0	0	—	—
三井住友	0	0	0	0	—	23	254	76.4	0.1	0	0	—	—
政府系金融機関	1	8	1	8	25.0	99	1,186	80.3	0.5	0	0	—	—
商工組合中央金庫	1	8	1	8	25.0	99	1,186	80.3	0.5	0	0	—	—
農協系金融機関	0	0	0	0	—	1	0	1.0	0.0	0	0	—	—
滋賀県信用農業 協同組合連合会	0	0	0	0	—	1	0	1.0	0.0	0	0	—	—
その他の金融機関	0	0	0	0	—	0	0	—	0.0	0	0	—	—
<b>合計</b>	<b>559</b>	<b>6,131</b>	<b>1,046</b>	<b>10,819</b>	<b>111.4</b>	<b>26,985</b>	<b>227,843</b>	<b>96.4</b>	<b>100.0</b>	<b>48</b>	<b>345</b>	<b>81.6</b>	<b>0.15</b>

制度別保証状況 (令和元年5月)

(単位: 百万円・%)

制 度 名	保証承諾					保証債務残高 (A)				代位弁済 (B)			代弁率 B/A	
	当月中		年度累計			件数	金額	前年比	構成比	年度累計				
	件数	金額	件数	金額	前年比					件数	金額	前年比		
一般・協会制度保証	480	5,261	899	9,469	117.0	16,615	147,380	106.2	64.7	30	205	113.3	0.14	
一般保証	232	2,780	435	4,956	86.3	9,503	87,388	98.9	38.4	13	116	75.6	0.13	
提携保証	2	29	5	46	24.1	676	4,207	67.8	1.8	2	7	—	0.16	
小口零細企業保証	12	41	26	74	90.6	489	1,038	104.3	0.5	5	13	1584.4	1.29	
ゴー・アップ関連	(平成20年7月24日取扱終了)					25	189	69.1	0.1	2	21	—	11.37	
エコ・サポート保証	(平成30年6月29日取扱終了)					278	1,009	69.5	0.4	0	0	—	—	
カードローン根保証	32	140	70	321	109.0	941	4,029	94.7	1.8	1	5	46.2	0.11	
カードS m i l e	44	121	101	292	210.8	718	2,007	104.8	0.9	2	7	110.4	0.34	
当座貸越根保証	5	80	7	100	81.3	121	2,466	93.8	1.1	1	6	—	0.26	
やくしん保証	0	0	0	0	—	11	210	78.3	0.1	0	0	—	—	
商手割引根保証	0	0	0	0	—	2	22	52.4	0.0	0	0	—	—	
ブランドアップ	(平成26年3月31日取扱終了)					188	722	69.8	0.3	0	0	—	—	
アシストライン	21	338	36	558	106.2	1,251	14,789	94.8	6.5	1	5	—	0.03	
リレーション	4	88	6	113	—	126	2,003	—	0.9	0	0	—	—	
小規模特別保証	(平成30年3月31日取扱終了)					155	473	60.7	0.2	1	8	—	1.73	
ロンگران	(平成30年3月31日取扱終了)					90	4,484	84.7	2.0	0	0	—	—	
ロンگران70	7	300	18	960	—	52	2,723	—	1.2	0	0	—	—	
ケイゾク	117	1,248	190	1,932	218.5	1,964	19,058	205.0	8.4	2	17	—	0.09	
経営力強化保証	0	0	0	0	—	7	160	72.9	0.1	0	0	—	—	
経営者保証	(平成30年3月31日取扱終了)					1	14	70.0	0.0	0	0	—	—	
ガイドライン対応保証	2	30	2	30	181.8	9	190	144.6	0.1	0	0	—	—	
条件変更改善型借換保証	1	50	1	50	—	4	150	—	0.1	0	0	—	—	
財務要件型無保証人保証	0	0	0	0	—	1	8	—	0.0	0	0	—	—	
昇龍道・おもてなし	0	0	0	0	—	1	8	—	0.0	0	0	—	—	
S D G s 保証	1	17	2	37	—	2	37	—	0.0	0	0	—	—	
その他	0	0	0	0	—	1	4	88.1	0.0	0	0	—	—	
保険連動制度保証	27	179	44	270	67.8	2,700	31,374	87.4	13.8	8	84	73.5	0.27	
特別小口保証	0	0	0	0	—	3	6	84.7	0.0	0	0	—	—	
海外投資関係保証	0	0	0	0	—	4	61	93.9	0.0	0	0	—	—	
経営安定関連保証	0	0	0	0	—	1,735	16,978	78.2	7.5	5	74	74.0	0.43	
経営革新関連保証	0	0	0	0	—	5	137	95.2	0.1	0	0	—	—	
創業等関連保証	0	0	0	0	—	22	113	76.8	0.0	0	0	—	—	
創業関連保証	24	95	40	177	132.6	418	1,521	177.6	0.7	2	6	65.5	0.41	
再挑戦支援保証	0	0	0	0	—	1	3	81.5	0.0	0	0	—	—	
支援創業関連保証	(平成30年3月31日取扱終了)					1	1	85.7	0.0	0	0	—	—	
特定社債保証	0	0	0	0	—	130	6,100	102.2	2.7	0	0	—	—	
流動資産担保融資保証	1	34	1	34	29.5	8	349	57.0	0.2	0	0	—	—	
異分野連携新事業分野	0	0	0	0	—	1	10	28.9	0.0	0	0	—	—	
拓 関 連 保 証	(平成13年3月31日取扱終了)					5	29	54.9	0.0	0	0	—	—	
特別保証制度	0	0	0	0	—	153	1,612	73.7	0.7	1	4	—	0.24	
東日本大震災復興緊急保証	2	50	3	59	237.4	212	4,430	107.9	1.9	0	0	—	—	
経営改善サポート保証	0	0	0	0	—	2	25	97.7	0.0	0	0	—	—	
その他	0	0	0	0	—	2	25	97.7	0.0	0	0	—	—	
滋賀県制度保証	51	686	101	1,070	89.9	7,541	48,799	79.6	21.4	10	56	46.4	0.12	
経営支援資金	一般枠	1	5	1	5	11.5	86	220	74.6	0.1	0	0	—	—
	小規模企業者枠	6	45	11	81	144.5	591	1,263	80.2	0.6	0	0	—	—
	小規模企業者つなぎ枠	(平成30年3月31日取扱終了)					2	1	35.1	0.0	0	0	—	—
	小規模企業者特別枠	7	28	19	57	85.9	430	881	158.5	0.4	0	0	—	—
ネットフテ資金	新規枠	2	17	3	47	81.5	1,756	6,632	68.5	2.9	1	5	—	0.08
	借換枠	3	22	4	24	29.5	1,561	15,927	74.2	7.0	2	2	5.0	0.02
政策推進資金	新事業促進枠	0	0	0	0	—	25	182	83.8	0.1	0	0	—	—
	成長産業育成枠	0	0	0	0	—	10	99	86.7	0.0	0	0	—	—
	再生支援枠	2	71	2	71	452.4	145	1,480	84.4	0.6	2	3	—	0.20
	CO2排出量削減枠	(平成26年3月31日取扱終了)					1	1	38.4	0.0	0	0	—	—
	省工ネ枠	0	0	2	18	—	500	1,916	83.6	0.8	0	0	—	—
経営力強化枠	0	0	0	0	—	15	261	82.2	0.1	0	0	—	—	

制 度 名	保証承諾					保証債務残高 (A)				代位弁済 (B)			代弁率 B/A	
	当月中		年度累計			件数	金額	前年比	構成比	年度累計				
	件数	金額	件数	金額	前年比					件数	金額	前年比		
短期事業資金(通常枠)	5	33	13	79	79.2	37	196	91.6	0.1	0	0	—	—	
開業資金	創業枠	1	2	1	2	2.1	380	1,152	90.8	0.5	1	4	76.0	0.36
	創業サポート枠	1	10	3	14	—	34	171	191.7	0.1	0	0	—	—
	女性創業枠	1	2	2	5	250.0	67	170	115.1	0.1	0	0	—	—
	成長枠						8	11	52.6	0.0	0	0	—	—
緊急経済対策資金(新規枠)	5	24	10	51	101.5	555	1,935	71.7	0.8	1	3	—	0.16	
緊急経済対策資金(借換枠)	17	428	30	617	98.1	1,278	15,759	88.4	6.9	3	38	59.9	0.24	
滋賀の新しい産業づくり 促進資金(金融)						2	6	70.4	0.0	0	0	—	—	
中小企業資金 円滑化促進資金						4	32	85.4	0.0	0	0	—	—	
立地促進資金保証	0	0	0	0	—	1	50	99.6	0.0	0	0	—	—	
震災緊急対策資金(新規枠)						23	217	59.3	0.1	0	0	—	—	
震災緊急対策資金(借換枠)						30	239	76.0	0.1	0	0	—	—	
市町制度保証	1	5	2	9	27.5	129	290	104.2	0.1	0	0	—	—	
市町小口簡易資金	0	0	0	0	—	89	154	86.7	0.1	0	0	—	—	
長浜市創業支援	1	5	2	9	54.1	40	136	135.3	0.1	0	0	—	—	
合 計	559	6,131	1,046	10,819	111.4	26,985	227,843	96.4	100.0	48	345	81.6	0.15	

業種別保証状況 (令和元年5月)

(単位: 百万円・%)

業 種 名	保証承諾					保証債務残高 (A)				代位弁済 (B)			代弁率 B/A
	当月中		年度累計			件数	金額	前年比	構成比	年度累計			
	件数	金額	件数	金額	前年比					件数	金額	前年比	
製 造 業	80	1,032	156	2,059	155.1	4,496	44,682	92.7	19.6	2	49	125.9	0.11
農 林 漁 業	0	0	0	0	—	28	173	88.0	0.1	6	26	—	15.03
鉱 業	0	0	1	10	18.2	21	705	163.4	0.3	0	0	—	—
建 設 業	207	1,942	374	3,079	104.4	7,475	57,258	95.8	25.1	13	117	174.5	0.20
卸 売 業	25	393	53	774	110.7	1,711	16,412	92.6	7.2	3	10	25.5	0.06
小 売 業	81	764	153	1,678	111.5	4,153	33,311	96.1	14.6	19	111	126.9	0.33
飲 食 業	32	268	59	397	131.8	1,766	10,234	98.8	4.5	0	0	—	—
運 送 倉 庫 業	21	465	35	598	110.2	903	12,397	100.4	5.4	0	0	—	—
サ ー ビ ス 業	87	769	167	1,369	86.8	4,405	32,705	96.4	14.4	5	33	77.1	0.10
不 動 産 業	24	484	41	814	112.3	1,195	15,367	114.9	6.7	0	0	—	—
そ の 他 の 産 業	2	15	7	41	129.8	832	4,599	86.0	2.0	0	0	—	—
合 計	559	6,131	1,046	10,819	111.4	26,985	227,843	96.4	100.0	48	345	81.6	0.15

## 市町別保証状況（令和元年5月）

（単位：百万円・％）

市町名	保証承諾					保証債務残高（A）				代位弁済（B）			代弁率 B/A
	当月中		年度累計			件数	金額	前年比	構成比	年度累計			
	件数	金額	件数	金額	前年比					件数	金額	前年比	
大津市	100	1,362	181	2,122	124.4	4,695	42,143	97.3	18.5	12	110	111.3	0.26
彦根市	60	679	109	1,202	163.6	2,500	20,482	92.5	9.0	6	20	197.9	0.10
長浜市	50	418	113	973	84.2	3,102	25,484	95.8	11.2	6	26	63.7	0.10
近江八幡市	39	277	62	389	68.4	1,619	13,483	92.0	5.9	5	34	35.4	0.25
草津市	43	478	76	900	117.0	2,010	18,692	99.4	8.2	4	17	29.6	0.09
守山市	27	312	57	568	101.8	1,343	11,138	98.8	4.9	3	37	94.2	0.33
栗東市	22	250	40	500	92.8	1,172	12,237	99.7	5.4	0	0	—	—
甲賀市	39	379	72	762	206.0	1,906	14,451	94.7	6.3	2	27	—	0.19
野洲市	24	242	41	413	81.7	976	8,230	105.2	3.6	0	0	—	—
湖南市	22	374	36	479	106.5	1,060	10,212	98.1	4.5	0	0	—	—
高島市	23	348	42	479	89.6	1,208	10,341	97.4	4.5	2	2	—	0.02
東近江市	58	549	111	902	105.8	2,702	20,216	95.5	8.9	7	68	604.9	0.33
米原市	17	139	35	226	110.1	777	5,889	93.0	2.6	0	0	—	—
日野町	5	16	14	281	148.7	443	2,894	104.2	1.3	0	0	—	—
竜王町	7	37	15	175	278.5	323	3,068	95.5	1.3	0	0	—	—
愛荘町	11	176	19	294	107.2	581	5,039	95.0	2.2	1	5	—	0.09
豊郷町	4	25	8	52	53.2	198	1,291	78.6	0.6	0	0	—	—
甲良町	4	30	10	62	64.6	196	1,346	96.4	0.6	0	0	—	—
多賀町	4	41	5	42	86.5	174	1,207	91.3	0.5	0	0	—	—
合計	559	6,131	1,046	10,819	111.4	26,985	227,843	96.4	100.0	48	345	81.6	0.15



## 市町別小口簡易資金保証状況（令和元年5月）

（単位：百万円・％）

市町名	保証承諾					保証債務残高（A）				代位弁済（B）			代弁率 B/A
	当月中		年度累計			件数	金額	前年比	構成比	年度累計			
	件数	金額	件数	金額	前年比					件数	金額	前年比	
大津市	0	0	0	0	—	38	64	90.8	41.5	0	0	—	—
彦根市	0	0	0	0	—	11	13	54.3	8.4	0	0	—	—
長浜市	0	0	0	0	—	1	4	93.1	2.6	0	0	—	—
近江八幡市	0	0	0	0	—	0	0	—	0.0	0	0	—	—
草津市	0	0	0	0	—	3	5	63.3	3.2	0	0	—	—
守山市	0	0	0	0	—	0	0	—	0.0	0	0	—	—
栗東市	0	0	0	0	—	1	4	73.8	2.3	0	0	—	—
甲賀市	0	0	0	0	—	4	18	189.9	11.9	0	0	—	—
野洲市	0	0	0	0	—	1	0	18.4	0.1	0	0	—	—
湖南市	0	0	0	0	—	0	0	—	0.0	0	0	—	—
高島市	0	0	0	0	—	2	1	28.6	0.4	0	0	—	—
東近江市	0	0	0	0	—	20	37	92.9	23.7	0	0	—	—
米原市	0	0	0	0	—	0	0	—	0.0	0	0	—	—
日野町	0	0	0	0	—	4	2	40.1	1.3	0	0	—	—
竜王町	0	0	0	0	—	1	4	96.1	2.4	0	0	—	—
愛荘町	0	0	0	0	—	1	2	80.0	1.6	0	0	—	—
豊郷町	0	0	0	0	—	0	0	—	0.0	0	0	—	—
甲良町	0	0	0	0	—	1	1	42.9	0.4	0	0	—	—
多賀町	0	0	0	0	—	1	0	30.4	0.3	0	0	—	—
合計	0	0	0	0	—	89	154	86.7	100.0	0	0	—	—

プロパー協調融資保証制度（アシストライン）  
金融機関別保証状況（令和元年5月）

（単位：百万円・％）

金融機関名	保証承諾					保証債務残高(A)				代位弁済(B)			代弁率 B/A
	当月中		年度累計			件数	金額	前年比	構成比	年度累計			
	件数	金額	件数	金額	前年比					件数	金額	前年比	
滋賀銀行	10	110	17	168	64.2	668	7,926	94.5	53.6	0	0	—	—
関西みらい銀行	1	80	1	80	228.6	124	1,992	86.0	13.5	0	0	—	—
滋賀中央信用金庫	5	33	6	69	59.6	163	1,457	104.2	9.9	1	5	—	0.32
京都信用金庫	4	105	7	165	967.6	94	1,216	108.3	8.2	0	0	—	—
滋賀県信用組合	0	0	2	44	283.9	52	579	94.9	3.9	0	0	—	—
京都銀行	0	0	1	15	—	39	575	86.9	3.9	0	0	—	—
湖東信用金庫	0	0	1	8	16.0	43	370	97.7	2.5	0	0	—	—
長浜信用金庫	0	0	0	0	—	20	215	91.3	1.5	0	0	—	—
京都中央信用金庫	1	10	1	10	—	19	178	85.7	1.2	0	0	—	—
商工組合中央金庫	0	0	0	0	—	13	136	98.3	0.9	0	0	—	—
大垣共立銀行	0	0	0	0	—	9	85	125.0	0.6	0	0	—	—
三井住友銀行	0	0	0	0	—	2	23	88.6	0.2	0	0	—	—
三菱UFJ銀行	0	0	0	0	—	2	16	80.3	0.1	0	0	—	—
近畿産業信用組合	0	0	0	0	—	2	14	88.5	0.1	0	0	—	—
北伊勢上野信用金庫	0	0	0	0	—	1	7	88.2	0.1	0	0	—	—
合計	21	338	36	558	106.2	1,251	14,789	94.8	100.0	1	5	—	0.03

※保証債務残高金額順でプロパー協調融資保証制度（アシストライン）をご利用いただいている金融機関のみ掲載しております。

※金額が同額の場合、P4の金融機関別保証状況表の順に掲載しております。

事業性評価保証制度（リレーション）  
金融機関別保証状況（令和元年5月）

（単位：百万円・％）

金融機関名	保証承諾					保証債務残高(A)				代位弁済(B)			代弁率 B/A
	当月中		年度累計			件数	金額	前年比	構成比	年度累計			
	件数	金額	件数	金額	前年比					件数	金額	前年比	
滋賀銀行	1	10	1	10	—	56	742	—	37.1	0	0	—	—
関西みらい銀行	0	0	0	0	—	22	416	—	20.8	0	0	—	—
滋賀中央信用金庫	2	75	3	85	—	19	362	—	18.1	0	0	—	—
京都信用金庫	0	0	0	0	—	8	204	—	10.2	0	0	—	—
滋賀県信用組合	1	4	1	4	—	6	135	—	6.8	0	0	—	—
湖東信用金庫	0	0	1	15	—	14	128	—	6.4	0	0	—	—
京都銀行	0	0	0	0	—	1	15	—	0.7	0	0	—	—
合計	4	88	6	113	—	126	2,003	—	100.0	0	0	—	—

※保証債務残高金額順で事業性評価保証制度（リレーション）をご利用いただいている金融機関のみ掲載しております。

※金額が同額の場合、P4の金融機関別保証状況表の順に掲載しております。

短期継続融資保証制度（ケイゾク（通常枠））  
金融機関別保証状況（令和元年5月）

（単位：百万円・％）

金融機関名	保証承諾					保証債務残高(A)				代位弁済(B)			代弁率 B/A
	当月中		年度累計							年度累計			
	件数	金額	件数	金額	前年比	件数	金額	前年比	構成比	件数	金額	前年比	
滋賀銀行	31	246	56	405	174.2	811	5,892	103.5	49.9	1	7	—	0.11
関西みらい銀行	10	109	19	206	102.6	189	1,940	127.6	16.4	0	0	—	—
滋賀中央信用金庫	24	166	38	273	121.6	267	1,771	230.0	15.0	1	10	—	0.57
滋賀県信用組合	3	27	7	53	57.5	96	771	140.0	6.5	0	0	—	—
京都信用金庫	3	31	6	56	107.7	68	521	160.6	4.4	0	0	—	—
長浜信用金庫	9	64	12	75	178.6	54	384	387.9	3.3	0	0	—	—
湖東信用金庫	4	24	9	67	224.3	41	295	148.1	2.5	0	0	—	—
京都銀行	0	0	1	15	150.0	14	140	175.0	1.2	0	0	—	—
京都中央信用金庫	0	0	0	0	—	5	42	210.0	0.4	0	0	—	—
大垣共立銀行	0	0	0	0	—	2	20	66.7	0.2	0	0	—	—
商工組合中央金庫	0	0	0	0	—	1	12	—	0.1	0	0	—	—
近畿産業信用組合	0	0	0	0	—	1	10	100.0	0.1	0	0	—	—
合計	84	667	148	1,150	130.1	1,549	11,797	126.9	100.0	2	17	—	0.14

※保証債務残高金額順で短期継続融資保証制度（ケイゾク（通常枠））をご利用いただいている金融機関のみ掲載しております。

※金額が同額の場合、P.4の金融機関別保証状況表の順に掲載しております。

短期継続融資保証制度（ケイゾク（税理士連携枠））  
金融機関別保証状況（令和元年5月）

（単位：百万円・％）

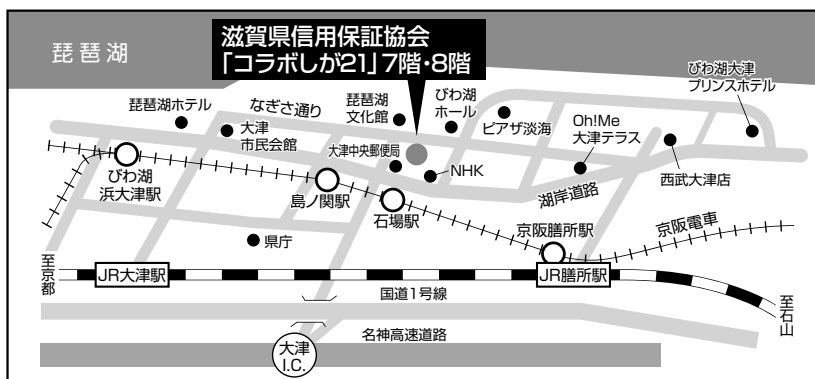
金融機関名	保証承諾					保証債務残高(A)				代位弁済(B)			代弁率 B/A
	当月中		年度累計							年度累計			
	件数	金額	件数	金額	前年比	件数	金額	前年比	構成比	件数	金額	前年比	
滋賀銀行	18	292	21	362	—	221	3,599	—	49.6	0	0	—	—
関西みらい銀行	2	40	6	140	—	84	1,841	—	25.3	0	0	—	—
滋賀中央信用金庫	9	175	9	175	—	45	747	—	10.3	0	0	—	—
滋賀県信用組合	2	34	3	46	—	29	515	—	7.1	0	0	—	—
京都信用金庫	1	10	2	30	—	21	344	—	4.7	0	0	—	—
湖東信用金庫	1	30	1	30	—	6	92	—	1.3	0	0	—	—
京都銀行	0	0	0	0	—	4	84	—	1.1	0	0	—	—
長浜信用金庫	0	0	0	0	—	4	31	—	0.4	0	0	—	—
三菱UFJ銀行	0	0	0	0	—	1	10	—	0.1	0	0	—	—
合計	33	581	42	782	—	415	7,262	—	100.0	0	0	—	—

※保証債務残高金額順で短期継続融資保証制度（ケイゾク（税理士連携枠））をご利用いただいている金融機関のみ掲載しております。

※金額が同額の場合、P.4の金融機関別保証状況表の順に掲載しております。



	部署名	直通電話番号	FAX	業務担当区分
7階	保証部	保証第1課	077-511-1321	保証申込受付・保証審査調査・金融相談・創業支援
		保証第2課	077-511-1322	
		事務統括課	077-511-1325	
	創業支援室	077-511-1320	077-524-7030	創業申込審査・創業支援・創業相談
	経営支援部	077-511-1323		経営改善支援・再生支援・事業承継支援
7階	管理部	管理課	077-511-1330	求償債権管理・回収
		調整課	077-511-1340	延滞債務管理・代位弁済
8階	総務企画部	総務課	077-511-1300	人事・庶務・経理
		企画課	077-511-1310	保証業務企画・推進・広報
		電算課	077-511-1315	077-521-2189



**滋賀県信用保証協会**  
CREDIT GUARANTEE CORPORATION OF SHIGA-KEN



〒520-0806 大津市打出浜2番1号「コラボしが21」7階・8階

TEL.077-511-1300(代表)

<http://www.cgc-shiga.or.jp>

滋賀県信用保証協会

検索



《編集・発行》滋賀県信用保証協会 総務企画部 企画課

当協会では広報の充実を図るため皆様のご意見、ご感想をお待ちしております。  
ご意見、お問い合わせは、TEL 077(511)1310 までお願いいたします。