

Credit Guarantee Corporation Monthly Data of SHIGA-KEN

2020年
01



きっかけは、その保証でありたい

滋賀県信用保証協会



目次

保証概況	P 2
金融機関別保証状況	P 4
制度別保証状況	P 5
業種別保証状況	P 6
市町別保証状況	P 7
市町別小口簡易資金保証状況	P 8
保証債務残高ランキング 200	P 9
保証利用先数ランキング 150	P 11
プロパー協調融資保証制度（アシストライン）金融機関別保証状況	P 13
事業性評価保証制度（リレーション）金融機関別保証状況	P 13
短期継続融資保証制度（ケイゾク（通常枠））金融機関別保証状況	P 14
短期継続融資保証制度（ケイゾク（税理士連携枠））金融機関別保証状況	P 14

保証概況

令和元年12月

令和元年12月末の保証承諾累計額は667億82百万円(前年比101.3%)となった。

制度別では、一般保証273億77百万円(同92.8%)、セーフティネット保証8億58百万円(同53.9%)、プロパー協調融資保証(アシストライン)・事業性評価保証制度(リレーション)の合算で48億48百万円(同77.6%)、短期継続融資保証(ケイゾク)は通常枠・税理士連携枠の合算で185億82百万円(同116.1%)、借換保証226億65百万円(構成比33.9%)となった。

(単位：百万円・%)

区分	当月中				年度累計			
	件数	金額	前年比		件数	金額	前年比	
			件数	金額			件数	金額
保証申込	851	9,866	91.5	110.5	6,711	73,953	97.2	101.5
保証承諾	888	9,498	94.0	97.9	6,347	66,782	97.9	101.3
保証債務残高	—	—	—	—	26,374	225,584	95.0	96.6
代位弁済(元利)	16	139	59.3	57.7	149	1,306	56.7	61.4

■ 保証申込

当月中の保証申込は、851件(前年同月比91.5%)、98億66百万円(同110.5%)となった。
1件あたりの保証申込額は11,594千円(同120.8%)となった。

■ 保証承諾

当月中の保証承諾は、888件(前年同月比94.0%)、94億98百万円(同97.9%)となった。
1件あたりの保証承諾額は10,696千円(同104.1%)となった。

金融機関群別	前年同月比(金額)					
	「地方銀行」	86.6 %	「信用金庫」	136.1 %	「信用組合」	129.6 %
	「都市銀行」	29.4 %	「政府系金融機関」	483.9 %	「農協系金融機関」	— %
制度群別	前年同月比(金額)					
	「一般・協会制度」	97.7 %	「保険連動制度」	66.5 %		
	「滋賀県制度」	136.3 %	「市町制度」	— %		
業種別	前年同月比(金額)					
	製造業		95.0 %	非製造業		98.5 %
	建設業	93.1 %	製造業	95.0 %	小売業	120.4 %
				サービス業	99.9 %	
				卸売業	164.4 %	

■ 保証債務残高

当月末の保証債務残高は、26,374件(前年同月比95.0%)、2,255億84百万円(同96.6%)となった。
1件あたりの保証債務残高は8,553千円(同101.8%)となった。

■ 代位弁済

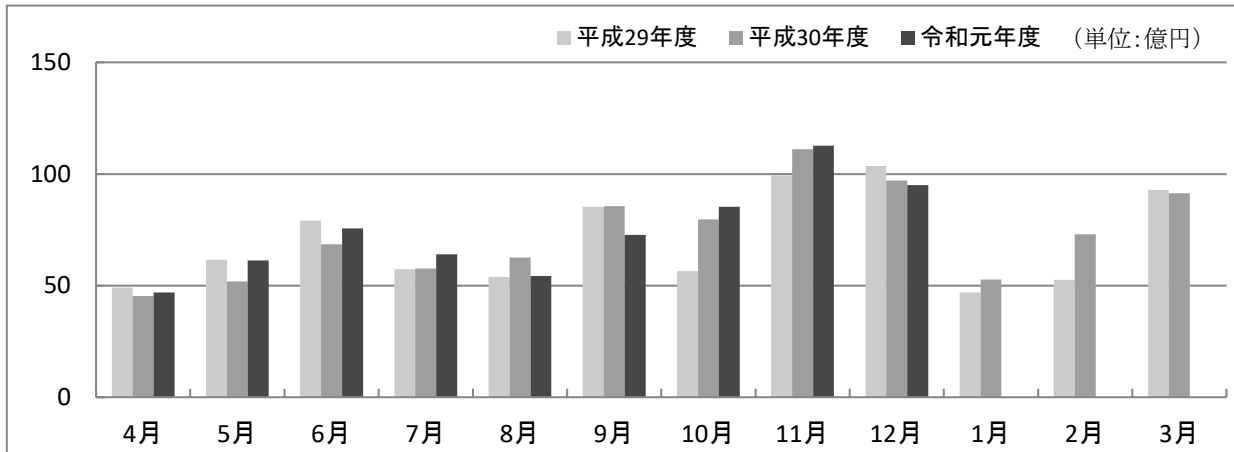
当月中の代位弁済は、16件(前年同月比59.3%)、1億39百万円(同57.7%)となった。
1件あたりの代位弁済額は8,661千円(同97.4%)となった。

■ 保証利用企業者数

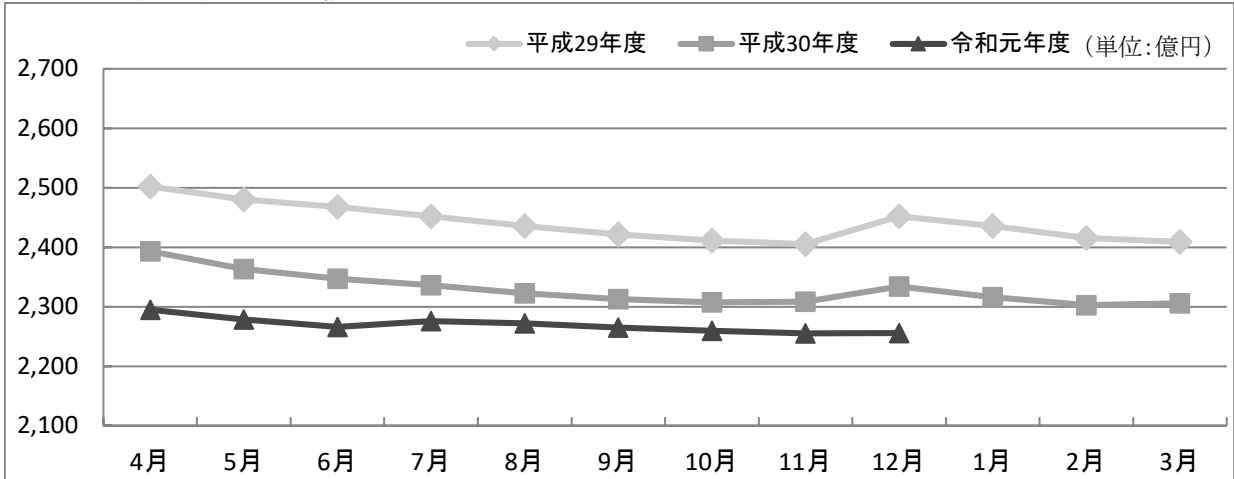
当月末の保証利用企業者数は、12,938先(前年同月比95.7%)となった。
1先あたりの保証債務残高は17,436千円(同101.0%)となった。

各表の金額は欄外に記載した単位未満を四捨五入していますので、合計欄と一致しないことがあります。

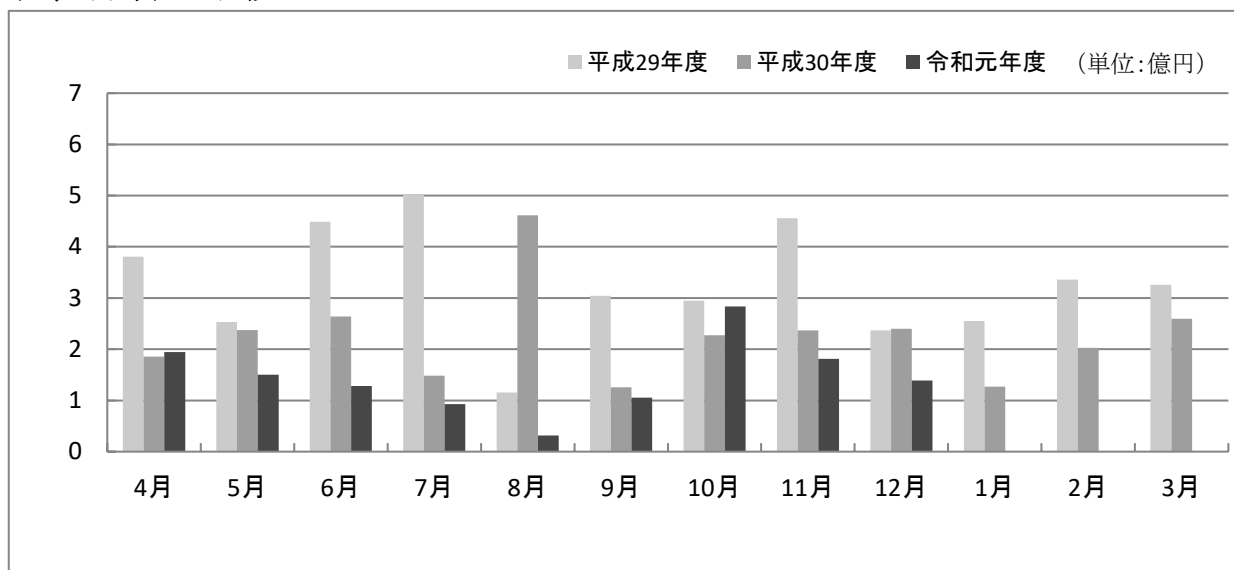
保証承諾の推移



保証債務残高の推移



代位弁済の推移



金融機関別保証状況（令和元年12月）

（単位：百万円・％）

金融機関名	保証承諾					保証債務残高 (A)				代位弁済 (B)			代弁率 B/A
	当月中		年度累計			件数	金額	前年比	構成比	年度累計			
	件数	金額	件数	金額	前年比					件数	金額	前年比	
地方銀行	528	6,172	3,884	46,712	96.9	17,031	161,941	95.3	71.8	89	913	64.6	0.56
滋賀	407	4,274	2,952	31,598	93.8	12,018	105,990	95.0	47.0	46	507	89.8	0.48
関西みらい銀行	86	1,358	754	12,932	102.5	4,092	48,131	96.6	21.3	40	363	45.4	0.75
京都	31	480	152	1,937	128.6	757	6,294	93.9	2.8	0	0	—	—
大垣共立	4	60	25	229	55.7	147	1,424	86.2	0.6	3	44	273.9	3.08
福井	0	0	1	15	1666.7	15	65	83.7	0.0	0	0	—	—
百五	0	0	0	0	—	2	36	90.1	0.0	0	0	—	—
信用金庫	293	2,601	2,093	16,065	109.8	7,813	51,802	100.3	23.0	51	337	58.3	0.65
京都	25	387	269	3,163	114.5	1,246	11,769	101.0	5.2	3	4	2.5	0.03
湖東	52	346	370	2,226	97.1	1,496	8,018	99.7	3.6	5	50	67.5	0.63
滋賀中央	149	1,415	1,001	7,774	112.1	3,203	20,826	101.9	9.2	31	220	89.0	1.06
長浜	61	396	392	2,324	118.1	1,595	9,246	98.2	4.1	8	44	54.7	0.47
京都中央	6	56	60	572	84.9	268	1,915	93.3	0.8	4	19	87.8	1.01
北伊勢上野	0	0	1	7	130.0	5	27	63.3	0.0	0	0	—	—
信用組合	62	639	353	3,628	137.2	1,356	9,130	106.1	4.0	9	55	41.1	0.61
滋賀県	62	639	352	3,622	138.1	1,336	9,041	106.4	4.0	9	55	41.1	0.61
滋賀県民	0	0	0	0	—	0	0	—	0.0	0	0	—	—
近畿産業	0	0	1	6	27.8	17	77	86.2	0.0	0	0	—	—
京滋	0	0	0	0	—	3	12	85.4	0.0	0	0	—	—
都市銀行	3	50	12	314	132.5	85	1,733	92.3	0.8	0	0	—	—
みずほ	0	0	2	55	110.0	12	221	99.8	0.1	0	0	—	—
りそな	0	0	2	45	26.9	22	927	102.7	0.4	0	0	—	—
三菱UFJ	3	50	7	154	1540.0	30	351	74.9	0.2	0	0	—	—
三井住友	0	0	1	60	600.0	21	234	82.2	0.1	0	0	—	—
政府系金融機関	2	36	5	63	34.2	89	978	73.2	0.4	0	0	—	—
商工組合中央金庫	2	36	5	63	34.2	89	978	73.2	0.4	0	0	—	—
農協系金融機関	0	0	0	0	—	0	0	—	0.0	0	0	—	—
その他の金融機関	0	0	0	0	—	0	0	—	0.0	0	0	—	—
合計	888	9,498	6,347	66,782	101.3	26,374	225,584	96.6	100.0	149	1,306	61.4	0.58

制度別保証状況 (令和元年12月)

(単位：百万円・%)

制 度 名	保証承諾					保証債務残高 (A)				代位弁済 (B)			代弁率 B/A	
	当月中		年度累計			件数	金額	前年比	構成比	年度累計				
	件数	金額	件数	金額	前年比					件数	金額	前年比		
一般・協会制度保証	768	8,334	5,454	58,945	104.1	16,759	152,275	104.2	67.5	80	596	68.1	0.39	
一般保証	348	3,549	2,484	27,377	92.8	9,721	89,007	99.3	39.5	46	444	63.9	0.50	
提携保証	2	8	31	289	31.9	589	3,452	70.1	1.5	4	12	17.4	0.35	
小口零細企業保証	13	29	125	391	86.9	500	1,082	102.8	0.5	7	17	64.8	1.56	
ゴー・アップ関連	(平成20年7月24日取扱終了)					24	180	81.8	0.1	3	24	78.6	13.12	
エコ・サポート保証	(平成30年6月29日取扱終了)					251	815	69.9	0.4	0	0	—	—	
カードローン根保証	31	151	339	1,507	97.4	893	3,850	93.6	1.7	2	7	45.6	0.17	
カードS m i l e	27	78	323	924	169.0	725	2,031	101.3	0.9	5	17	118.7	0.84	
当座貸越根保証	4	95	47	933	84.1	116	2,418	91.8	1.1	1	6	—	0.27	
やくしん保証	0	0	0	0	—	10	198	85.8	0.1	0	0	—	—	
商手割引根保証	0	0	1	15	100.0	2	22	52.4	0.0	0	0	—	—	
グランドアップ	(平成26年3月31日取扱終了)					162	581	70.2	0.3	0	0	—	—	
アシストライン	31	490	244	3,666	86.2	1,247	14,700	96.9	6.5	5	26	354.8	0.17	
リレーション	8	291	60	1,181	59.3	162	2,607	144.5	1.2	0	0	—	—	
小規模特別保証	(平成30年3月31日取扱終了)					127	336	58.5	0.1	2	10	143.6	2.96	
ロングラン	(平成30年3月31日取扱終了)					86	4,120	84.1	1.8	0	0	—	—	
ロングラン70	10	540	55	3,625	—	82	4,535	—	2.0	0	0	—	—	
ケイゾク	292	3,003	1,731	18,582	116.1	2,027	21,500	131.9	9.5	5	34	—	0.16	
経営力強化保証	0	0	0	0	—	5	54	29.1	0.0	0	0	—	—	
経営者保証	(平成30年3月31日取扱終了)					1	11	63.6	0.0	0	0	—	—	
ガイドライン対応保証	(平成30年3月31日取扱終了)					1	11	63.6	0.0	0	0	—	—	
条件変更改善型借換保証	0	0	2	30	181.8	11	212	149.1	0.1	0	0	—	—	
財務要件型無保証人保証	2	100	5	350	179.5	9	481	253.0	0.2	0	0	—	—	
昇龍道・おもてなし	0	0	0	0	—	1	7	77.9	0.0	0	0	—	—	
S D G s 保証	0	0	7	75	—	7	75	—	0.0	0	0	—	—	
その他	0	0	0	0	—	1	4	87.2	0.0	0	0	—	—	
保険連動制度保証	32	410	235	2,263	73.9	2,503	29,487	88.5	13.1	31	334	71.2	1.13	
特別小口保証	0	0	0	0	—	3	5	83.2	0.0	0	0	—	—	
海外投資関係保証	0	0	0	0	—	4	59	93.5	0.0	0	0	—	—	
経営安定関連保証	2	100	8	198	26.1	1,422	15,011	78.6	6.7	23	304	73.1	2.02	
経営革新関連保証	0	0	0	0	—	5	132	94.0	0.1	0	0	—	—	
創業等関連保証	1	4	1	4	40.0	21	97	71.8	0.0	0	0	—	—	
創業関連保証	21	106	191	907	125.7	527	1,941	155.4	0.9	7	27	151.4	1.38	
再挑戦支援保証	0	0	0	0	—	1	2	79.3	0.0	0	0	—	—	
支援創業関連保証	(平成30年3月31日取扱終了)					1	1	84.4	0.0	0	0	—	—	
特定社債保証	0	0	10	480	42.9	131	5,756	93.5	2.6	0	0	—	—	
流動資産担保融資保証	2	42	4	88	57.0	8	345	63.2	0.2	0	0	—	—	
異分野連携新事業分野	(平成13年3月31日取扱終了)					1	10	100.0	0.0	0	0	—	—	
開拓金融安定化	(平成13年3月31日取扱終了)					5	28	59.7	0.0	0	0	—	—	
特別保証制度	(平成13年3月31日取扱終了)					5	28	59.7	0.0	0	0	—	—	
東日本大震災復興緊急保証	0	0	0	0	—	145	1,386	73.9	0.6	1	4	57.2	0.28	
経営改善サポート保証	6	158	21	586	197.2	227	4,691	118.4	2.1	0	0	—	—	
その他	0	0	0	0	—	2	24	91.2	0.0	0	0	—	—	
滋賀県制度保証	88	754	644	5,496	89.8	6,990	43,515	81.1	19.3	38	375	48.8	0.86	
経営支援資金	一般枠	1	5	7	41	74.1	76	186	80.5	0.1	1	7	—	3.54
	小規模企業者枠	11	45	61	313	123.0	534	1,194	85.6	0.5	0	0	—	—
	小規模企業者つなぎ枠	(平成30年3月31日取扱終了)					1	1	31.0	0.0	0	0	—	—
ネットフテイ	小規模企業者特別枠	19	57	164	497	122.1	519	1,084	142.0	0.5	2	3	130.2	0.32
	新規枠	1	13	18	152	97.7	1,469	5,187	68.5	2.3	3	10	47.7	0.20
政策推進資金	借換枠	1	17	26	507	72.3	1,377	13,693	76.3	6.1	9	160	42.0	1.17
	新事業促進枠	0	0	0	0	—	25	162	81.6	0.1	0	0	—	—
	成長産業育成枠	0	0	1	5	—	11	96	91.1	0.0	0	0	—	—
	再生支援枠	1	80	17	290	236.1	147	1,473	92.7	0.7	2	3	16.9	0.20
	C02排出量削減枠	(平成26年3月31日取扱終了)					1	0	52.7	0.0	0	0	—	—
省エネ枠	省エネ枠	1	6	9	65	142.1	493	1,723	83.4	0.8	0	0	—	—
	経営力強化枠	0	0	0	0	—	15	235	81.8	0.1	0	0	—	—

制 度 名	保証承諾					保証債務残高 (A)				代位弁済 (B)			代弁率 B/A	
	当月中		年度累計			件数	金額	前年比	構成比	年度累計				
	件数	金額	件数	金額	前年比					件数	金額	前年比		
短期事業資金(通常枠)	8	39	62	350	87.4	38	221	86.1	0.1	0	0	—	—	
開業資金	創業枠	3	15	40	187	62.4	360	1,083	86.4	0.5	6	20	252.9	1.84
	創業サポート枠	6	22	20	98	228.7	46	217	174.9	0.1	0	0	—	—
	女性創業枠	2	9	11	38	86.7	66	176	112.9	0.1	0	0	—	—
	成長枠	(平成28年3月31日取扱終了)					6	8	45.7	0.0	0	0	—	—
緊急経済対策資金(新規枠)	5	49	38	258	116.8	505	1,709	76.8	0.8	3	16	98.6	0.92	
緊急経済対策資金(借換枠)	29	399	168	2,674	79.8	1,243	14,597	86.6	6.5	11	155	53.3	1.06	
滋賀の新しい産業づくり 促進の進出資金	(平成26年3月31日取扱終了)					2	5	64.3	0.0	0	0	—	—	
中小企業資金 円滑化促進資金	(平成15年3月31日取扱終了)					3	27	78.7	0.0	1	2	—	8.03	
立地促進資金保証	0	0	0	0	—	1	50	99.0	0.0	0	0	—	—	
震災緊急対策資金(新規枠)	(平成25年3月31日取扱終了)					22	176	63.7	0.1	0	0	—	—	
震災緊急対策資金(借換枠)	(平成25年3月31日取扱終了)					28	193	72.0	0.1	0	0	—	—	
市町制度保証	0	0	14	77	69.4	122	306	105.1	0.1	0	0	—	—	
市町小口簡易資金	0	0	3	8	13.7	75	128	72.4	0.1	0	0	—	—	
長浜市創業支援	0	0	11	69	131.8	47	178	155.6	0.1	0	0	—	—	
合 計	888	9,498	6,347	66,782	101.3	26,374	225,584	96.6	100.0	149	1,306	61.4	0.58	

業種別保証状況 (令和元年12月)

(単位: 百万円・%)

業 種 名	保証承諾					保証債務残高 (A)				代位弁済 (B)			代弁率 B/A
	当月中		年度累計			件数	金額	前年比	構成比	年度累計			
	件数	金額	件数	金額	前年比					件数	金額	前年比	
製 造 業	154	1,652	993	11,608	106.4	4,360	43,801	94.8	19.4	15	234	76.1	0.53
農 林 漁 業	0	0	3	30	48.2	22	156	76.0	0.1	6	26	—	16.65
鉱 業	0	0	5	120	51.1	24	763	131.2	0.3	0	0	—	—
建 設 業	291	2,742	2,098	19,594	101.7	7,313	56,628	95.8	25.1	30	246	45.3	0.43
卸 売 業	73	971	400	5,286	114.1	1,628	16,106	94.4	7.1	7	35	14.5	0.22
小 売 業	113	1,421	902	9,520	104.6	4,024	32,776	95.5	14.5	53	416	75.8	1.27
飲 食 業	49	324	340	2,497	98.2	1,729	10,116	96.2	4.5	14	91	41.6	0.90
運 送 倉 庫 業	25	323	182	2,560	66.4	888	11,950	96.2	5.3	4	67	1832.1	0.56
サ ー ビ ス 業	126	1,159	1,018	8,985	99.9	4,352	32,480	97.2	14.4	19	186	72.6	0.57
不 動 産 業	53	888	369	6,346	106.4	1,208	16,581	112.4	7.4	1	3	107.2	0.02
そ の 他 の 産 業	4	19	37	235	64.5	826	4,226	86.8	1.9	0	0	—	—
合 計	888	9,498	6,347	66,782	101.3	26,374	225,584	96.6	100.0	149	1,306	61.4	0.58

市町別保証状況（令和元年12月）

（単位：百万円・％）

市町名	保証承諾					保証債務残高（A）				代位弁済（B）			代弁率 B/A
	当月中		年度累計			件数	金額	前年比	構成比	年度累計			
	件数	金額	件数	金額	前年比					件数	金額	前年比	
大津市	131	1,582	1,101	12,870	97.5	4,580	42,488	99.3	18.8	30	245	37.4	0.58
彦根市	82	858	546	5,400	115.8	2,457	20,003	93.9	8.9	20	200	233.6	1.00
長浜市	103	911	744	6,980	102.0	3,081	25,069	94.5	11.1	17	130	65.9	0.52
近江八幡市	70	538	393	3,496	88.3	1,580	13,180	94.7	5.8	13	130	42.8	0.99
草津市	60	855	484	5,945	112.1	1,948	18,327	98.6	8.1	11	54	25.8	0.30
守山市	40	469	319	3,431	96.3	1,325	11,280	97.5	5.0	11	87	76.6	0.78
栗東市	37	364	283	3,390	89.1	1,158	11,938	96.5	5.3	3	23	12.1	0.19
甲賀市	84	888	428	4,526	123.3	1,870	14,469	97.8	6.4	6	66	8311.5	0.45
野洲市	42	559	264	2,996	109.9	945	8,334	103.0	3.7	4	37	101.0	0.44
湖南市	33	475	223	3,268	100.5	1,019	10,031	96.8	4.4	2	30	40.4	0.30
高島市	32	353	274	2,617	79.3	1,158	10,087	94.2	4.5	11	103	—	1.02
東近江市	77	837	639	5,631	91.9	2,638	19,712	94.2	8.7	10	79	56.3	0.40
米原市	35	204	208	1,665	112.8	754	5,744	92.8	2.5	7	77	5852.6	1.35
日野町	11	96	77	960	108.6	404	2,968	104.0	1.3	0	0	—	—
竜王町	13	136	86	1,000	117.3	317	3,054	99.4	1.4	0	0	—	—
愛荘町	16	176	139	1,394	108.1	574	5,005	95.1	2.2	1	5	—	0.09
豊郷町	9	38	46	339	92.5	200	1,290	89.8	0.6	1	6	7.2	0.50
甲良町	6	36	42	288	92.3	189	1,251	91.5	0.6	2	35	—	2.77
多賀町	7	124	51	587	176.6	177	1,352	107.8	0.6	0	0	—	—
合計	888	9,498	6,347	66,782	101.3	26,374	225,584	96.6	100.0	149	1,306	61.4	0.58

市町別小口簡易資金保証状況（令和元年12月）

（単位：百万円・％）

市町名	保証承諾					保証債務残高（A）				代位弁済（B）			代弁率 B/A
	当月中		年度累計			件数	金額	前年比	構成比	年度累計			
	件数	金額	件数	金額	前年比					件数	金額	前年比	
大津市	0	0	2	4	16.0	33	51	71.5	40.3	0	0	—	—
彦根市	0	0	0	0	—	9	10	64.3	7.8	0	0	—	—
長浜市	0	0	0	0	—	1	4	94.2	3.0	0	0	—	—
近江八幡市	0	0	0	0	—	0	0	—	0.0	0	0	—	—
草津市	0	0	0	0	—	3	3	59.9	2.7	0	0	—	—
守山市	0	0	0	0	—	0	0	—	0.0	0	0	—	—
栗東市	0	0	0	0	—	1	3	74.6	2.3	0	0	—	—
甲賀市	0	0	0	0	—	4	16	81.9	12.8	0	0	—	—
野洲市	0	0	0	0	—	0	0	—	0.0	0	0	—	—
湖南市	0	0	0	0	—	0	0	—	0.0	0	0	—	—
高島市	0	0	0	0	—	1	0	3.3	0.0	0	0	—	—
東近江市	0	0	1	4	21.8	16	33	75.6	25.5	0	0	—	—
米原市	0	0	0	0	—	0	0	—	0.0	0	0	—	—
日野町	0	0	0	0	—	4	1	60.5	1.1	0	0	—	—
竜王町	0	0	0	0	—	1	4	93.6	2.8	0	0	—	—
愛荘町	0	0	0	0	—	1	2	77.4	1.6	0	0	—	—
豊郷町	0	0	0	0	—	0	0	—	0.0	0	0	—	—
甲良町	0	0	0	0	—	1	0	14.3	0.1	0	0	—	—
多賀町	0	0	0	0	—	0	0	—	0.0	0	0	—	—
合計	0	0	3	8	13.7	75	128	72.4	100.0	0	0	—	—

保証債務残高ランキング200 (令和元年12月末)

(単位：百万円・%)

順位	金融機関名	支店名	件数	金額	前年比	順位	金融機関名	支店名	件数	金額	前年比
1	滋賀銀行	長浜支店	406	4,831	92.8	51	関西みらい銀行	今津支店	128	1,374	99.1
2	滋賀銀行	本店	283	4,713	109.4	52	滋賀銀行	岩根支店	156	1,369	89.6
3	滋賀銀行	草津支店	329	3,740	83.7	53	滋賀銀行	高月支店	154	1,348	96.3
4	関西みらい銀行	長浜支店	253	3,695	97.7	54	滋賀銀行	五個荘支店	161	1,329	105.9
5	滋賀銀行	野洲支店	332	3,365	92.4	55	関西みらい銀行	八幡駅前支店	111	1,328	90.1
6	関西みらい銀行	草津支店	209	3,291	110.4	56	関西みらい銀行	堅田支店	128	1,324	95.6
7	滋賀銀行	石山支店	331	3,093	94.3	57	湖東信用金庫	本店	219	1,316	97.2
8	滋賀銀行	八日市東支店	338	3,031	96.2	58	滋賀銀行	山東支店	213	1,304	82.1
9	滋賀銀行	愛知川支店	291	2,622	88.8	59	滋賀銀行	大宝支店	159	1,292	95.9
10	滋賀銀行	堅田駅前支店	348	2,599	92.8	60	滋賀中央信用金庫	本店	200	1,291	105.6
11	滋賀銀行	八幡駅前支店	264	2,566	101.3	61	滋賀銀行	虎姫支店	170	1,273	93.3
12	関西みらい銀行	彦根支店	214	2,527	91.0	62	滋賀銀行	志賀町支店	128	1,245	99.1
13	滋賀銀行	八幡支店	218	2,443	94.7	63	滋賀銀行	大藪支店	181	1,224	86.1
14	関西みらい銀行	びわこ営業部	139	2,438	101.8	64	滋賀銀行	土山支店	111	1,217	92.5
15	滋賀銀行	彦根支店	307	2,424	90.5	65	京都信用金庫	瀬田支店	123	1,205	106.8
16	滋賀銀行	石部支店	191	2,399	98.2	66	滋賀銀行	新旭支店	137	1,182	87.6
17	滋賀銀行	守山支店	279	2,322	98.1	67	大垣共立銀行	長浜支店	108	1,163	86.2
18	関西みらい銀行	八日市支店	188	2,319	94.4	68	京都信用金庫	草津支店	117	1,153	104.1
19	長浜信用金庫	本店	277	2,315	93.6	69	関西みらい銀行	石山支店	106	1,151	107.1
20	滋賀銀行	彦根駅前支店	250	2,252	90.7	70	滋賀銀行	豊郷支店	153	1,147	92.5
21	滋賀銀行	今津支店	258	2,213	95.3	71	関西みらい銀行	安曇川支店	150	1,098	97.2
22	滋賀銀行	草津西支店	260	2,131	94.1	72	滋賀中央信用金庫	栗東支店	147	1,065	109.4
23	滋賀銀行	瀬田駅前支店	263	2,106	93.8	73	滋賀銀行	安土支店	110	1,057	89.3
24	滋賀銀行	水口支店	258	2,101	91.7	74	滋賀銀行	桜川支店	119	1,056	100.0
25	滋賀銀行	栗東支店	190	2,077	88.3	75	滋賀中央信用金庫	湖東町支店	109	1,047	104.3
26	関西みらい銀行	甲西支店	140	2,053	86.4	76	関西みらい銀行	瀬田駅前支店	82	1,035	83.5
27	滋賀銀行	長浜北支店	210	2,024	89.2	77	滋賀銀行	木浜支店	150	1,034	99.9
28	関西みらい銀行	守山支店	163	1,956	99.6	78	滋賀銀行	信楽支店	149	1,033	102.6
29	滋賀県信用組合	草津支店	221	1,915	113.4	79	滋賀中央信用金庫	北里支店	132	1,028	90.3
30	京都信用金庫	滋賀支店	190	1,890	97.0	80	滋賀銀行	坂本支店	127	1,025	88.5
31	京都信用金庫	堅田支店	204	1,824	101.0	81	滋賀中央信用金庫	草津支店	161	1,021	102.8
32	滋賀銀行	甲西中央支店	156	1,806	100.6	82	滋賀銀行	瀬田支店	100	1,001	101.3
33	滋賀銀行	南草津駅前支店	208	1,735	95.4	83	滋賀銀行	膳所駅前支店	108	995	95.4
34	滋賀銀行	南郷支店	231	1,660	104.3	84	関西みらい銀行	木之本支店	97	994	90.6
35	滋賀銀行	安曇川支店	177	1,642	95.8	85	滋賀銀行	中主支店	120	990	106.3
36	関西みらい銀行	彦根南支店	122	1,626	95.2	86	滋賀中央信用金庫	愛知川支店	131	966	103.1
37	滋賀県信用組合	湖南支店	228	1,613	118.0	87	滋賀銀行	彦根南支店	159	949	95.9
38	関西みらい銀行	栗東支店	108	1,530	94.9	88	関西みらい銀行	草津西支店	107	943	100.5
39	滋賀銀行	能登川支店	203	1,504	83.7	89	滋賀中央信用金庫	南草津支店	199	934	105.4
40	滋賀中央信用金庫	彦根営業部	208	1,501	92.4	90	滋賀銀行	河瀬支店	98	927	94.4
41	関西みらい銀行	野洲支店	103	1,500	104.1	91	関西みらい銀行	草津南支店	77	901	114.4
42	滋賀銀行	守山北支店	176	1,493	98.9	92	京都信用金庫	西大津支店	79	896	97.7
43	関西みらい銀行	愛知川支店	82	1,476	106.4	93	京都信用金庫	石山支店	119	889	101.9
44	湖東信用金庫	緑町支店	232	1,466	93.3	94	長浜信用金庫	木之本支店	171	884	101.8
45	滋賀銀行	木之本支店	196	1,459	94.0	95	湖東信用金庫	能登川支店	181	874	98.5
46	滋賀県信用組合	本店	193	1,454	117.0	96	京都銀行	堅田支店	84	871	89.8
47	京都信用金庫	栗東支店	143	1,453	95.6	97	滋賀中央信用金庫	野洲支店	144	870	118.8
48	関西みらい銀行	水口支店	128	1,417	93.4	98	滋賀中央信用金庫	平田支店	142	867	97.5
49	滋賀銀行	八日市支店	185	1,414	86.6	99	滋賀中央信用金庫	守山支店	99	863	104.9
50	滋賀銀行	日野支店	174	1,391	106.6	100	京都銀行	草津支店	111	855	83.8

(単位：百万円・%)

順位	金融機関名	支店名	件数	金額	前年比	順位	金融機関名	支店名	件数	金額	前年比
101	滋賀銀行	江頭支店	145	853	93.6	151	関西みらい銀行	皇子山支店	51	509	83.3
102	滋賀銀行	甲南支店	125	835	95.9	152	関西みらい銀行	瀬田支店	45	503	107.1
103	京都信用金庫	守山支店	97	822	99.1	153	湖東信用金庫	近江八幡支店	80	501	150.7
104	滋賀銀行	高島支店	109	814	87.6	154	京都銀行	水口支店	71	480	87.1
105	滋賀銀行	米原支店	114	794	99.7	155	関西みらい銀行	日野支店	83	477	77.3
106	滋賀中央信用金庫	八幡支店	127	794	105.0	156	長浜信用金庫	びわ支店	82	473	107.0
107	滋賀銀行	多賀支店	84	780	101.5	157	長浜信用金庫	醒井支店	66	472	107.4
108	長浜信用金庫	七条支店	152	778	105.9	158	湖東信用金庫	永源寺支店	93	469	98.9
109	長浜信用金庫	神照支店	136	751	98.7	159	関西みらい銀行	八幡支店	53	467	103.2
110	京都信用金庫	南草津支店	75	749	97.4	160	湖東信用金庫	甲南支店	91	465	87.9
111	滋賀銀行	武佐支店	92	746	93.4	161	滋賀中央信用金庫	稲枝支店	90	460	105.9
112	関西みらい銀行	湖東支店	46	737	91.4	162	滋賀銀行	南笠支店	63	458	93.8
113	滋賀銀行	膳所支店	93	736	94.3	163	りそな銀行	京都支店	8	457	139.5
114	京都銀行	西大津支店	71	735	118.3	164	関西みらい銀行	石部支店	44	456	114.9
115	関西みらい銀行	長浜駅前支店	47	735	99.4	165	滋賀中央信用金庫	河瀬支店	68	456	98.3
116	商工組合中央金庫	大津支店	59	731	72.7	166	滋賀中央信用金庫	中主支店	91	449	99.8
117	滋賀銀行	唐崎支店	89	727	101.1	167	京都銀行	近江八幡支店	27	440	94.8
118	滋賀県信用組合	信楽支店	136	725	95.4	168	関西みらい銀行	膳所支店	41	436	102.8
119	滋賀銀行	大原支店	117	719	88.3	169	関西みらい銀行	竜王支店	42	416	90.3
120	滋賀県信用組合	土山支店	88	709	97.1	170	長浜信用金庫	高月支店	129	414	90.1
121	滋賀中央信用金庫	豊郷支店	133	705	89.9	171	滋賀県信用組合	安曇川支店	111	412	101.9
122	滋賀県信用組合	大津支店	107	704	92.6	172	京都中央信用金庫	草津駅前支店	61	405	107.2
123	滋賀中央信用金庫	八幡駅前支店	103	701	111.9	173	関西みらい銀行	甲賀支店	32	401	89.7
124	関西みらい銀行	米原支店	55	693	95.8	174	湖東信用金庫	水口支店	89	399	99.7
125	滋賀銀行	大阪支店	8	674	777.7	175	滋賀中央信用金庫	多賀支店	61	399	89.2
126	滋賀県信用組合	栗東支店	86	671	95.6	176	関西みらい銀行	志賀町支店	46	394	104.3
127	滋賀銀行	高宮支店	139	668	81.0	177	湖東信用金庫	石部支店	80	393	106.5
128	湖東信用金庫	蒲生支店	119	661	100.5	178	滋賀中央信用金庫	守山駅前支店	83	391	94.4
129	滋賀中央信用金庫	高宮支店	112	657	102.3	179	京都銀行	彦根支店	54	382	91.7
130	京都信用金庫	草津西支店	80	649	122.5	180	京都銀行	大津支店	47	377	75.7
131	長浜信用金庫	三ツ矢支店	116	649	90.5	181	滋賀銀行	近江町支店	61	369	99.3
132	関西みらい銀行	坂本支店	81	645	80.7	182	関西みらい銀行	唐崎支店	25	364	91.3
133	長浜信用金庫	南支店	102	641	98.6	183	長浜信用金庫	宮司支店	73	356	91.8
134	滋賀中央信用金庫	大津支店	92	638	182.1	184	京都銀行	瀬田支店	45	353	95.2
135	関西みらい銀行	南郷支店	47	637	157.1	185	関西みらい銀行	中主支店	30	353	103.8
136	滋賀銀行	稲枝支店	122	634	108.5	186	関西みらい銀行	篠原支店	48	346	92.7
137	滋賀中央信用金庫	竜王支店	86	623	104.8	187	湖東信用金庫	湖東支店	87	344	92.7
138	滋賀銀行	錦織支店	97	614	89.3	188	京都銀行	栗東支店	48	341	77.5
139	長浜信用金庫	浅井支店	116	611	94.2	189	京都銀行	石山支店	50	338	85.2
140	滋賀中央信用金庫	銀座支店	59	609	79.5	190	滋賀県信用組合	甲南支店	77	336	97.7
141	関西みらい銀行	能登川支店	80	600	94.1	191	関西みらい銀行	河瀬支店	27	332	74.4
142	滋賀銀行	綾野支店	80	592	107.2	192	関西みらい銀行	栗東西支店	38	324	102.7
143	滋賀中央信用金庫	城東支店	85	585	96.9	193	長浜信用金庫	米原支店	53	318	124.6
144	京都中央信用金庫	草津支店	60	583	82.6	194	長浜信用金庫	近江支店	64	304	106.7
145	湖東信用金庫	日野支店	135	572	88.5	195	関西みらい銀行	守山駅前支店	47	297	96.8
146	湖東信用金庫	五個荘支店	90	558	123.5	196	滋賀中央信用金庫	城南支店	62	291	106.9
147	関西みらい銀行	新旭支店	46	536	90.2	197	滋賀中央信用金庫	佐和山支店	69	286	94.1
148	滋賀中央信用金庫	秦荘支店	84	533	98.8	198	関西みらい銀行	浅井支店	49	285	79.3
149	滋賀中央信用金庫	守山北支店	81	531	103.7	199	長浜信用金庫	やわた中山支店	58	280	94.8
150	滋賀銀行	竜王支店	78	515	96.4	200	京都中央信用金庫	瀬田支店	27	277	89.5

※順位は円単位で決定し、金額が同額の場合、件数の多い店舗を上位として掲載しています。

※年度中に支店の統廃合などを行った店舗は、統合先に合算して表示しています。

保証利用先数ランキング150 (令和元年12月末)

全体の保証利用先数は12,938先

(単位:先・%)

順位	金融機関名	支店名	利用先数	前年比	順位	金融機関名	支店名	利用先数	前年比
1	滋賀銀行	長浜支店	234	94.4	51	滋賀中央信用金庫	草津支店	98	102.1
2	滋賀銀行	堅田駅前支店	232	100.0	52	長浜信用金庫	木之本支店	95	102.2
3	滋賀銀行	草津支店	211	93.0	53	滋賀銀行	五個荘支店	92	96.8
4	滋賀銀行	石山支店	205	89.9	54	滋賀銀行	木浜支店	91	96.8
5	滋賀銀行	八日市東支店	202	93.1	55	滋賀銀行	彦根南支店	91	97.8
6	滋賀銀行	本店	179	90.9	56	京都信用金庫	石山支店	91	104.6
7	滋賀銀行	野洲支店	178	90.4	57	滋賀銀行	甲西中央支店	90	81.1
8	滋賀銀行	守山支店	177	95.7	58	滋賀銀行	新旭支店	89	86.4
9	滋賀銀行	彦根支店	170	90.4	59	滋賀銀行	江頭支店	89	92.7
10	滋賀銀行	草津西支店	169	90.4	60	滋賀県信用組合	信楽支店	89	92.7
11	滋賀銀行	今津支店	168	93.9	61	滋賀銀行	高月支店	88	96.7
12	滋賀県信用組合	湖南支店	162	105.2	62	滋賀銀行	守山北支店	87	92.6
13	滋賀銀行	八幡駅前支店	160	94.7	63	滋賀銀行	岩根支店	87	93.5
14	滋賀銀行	瀬田駅前支店	158	95.2	64	滋賀銀行	大宝支店	87	95.6
15	滋賀銀行	八幡支店	154	93.3	65	滋賀銀行	坂本支店	87	90.6
16	滋賀銀行	水口支店	153	96.8	66	京都信用金庫	瀬田支店	86	111.7
17	滋賀県信用組合	草津支店	146	110.6	67	関西みらい銀行	堅田支店	85	95.5
18	滋賀銀行	愛知川支店	141	89.2	68	滋賀銀行	豊郷支店	84	97.7
19	京都信用金庫	堅田支店	140	94.0	69	関西みらい銀行	安曇川支店	84	92.3
20	滋賀銀行	南郷支店	138	87.3	70	滋賀中央信用金庫	野洲支店	82	107.9
21	長浜信用金庫	本店	137	96.5	71	長浜信用金庫	七条支店	82	100.0
22	滋賀銀行	彦根駅前支店	137	87.8	72	湖東信用金庫	日野支店	82	87.2
23	関西みらい銀行	長浜支店	133	89.9	73	滋賀県信用組合	安曇川支店	82	100.0
24	湖東信用金庫	緑町支店	133	93.0	74	滋賀県信用組合	大津支店	81	105.2
25	滋賀銀行	南草津駅前支店	132	101.5	75	関西みらい銀行	びわこ営業部	80	92.0
26	滋賀県信用組合	本店	128	97.0	76	関西みらい銀行	今津支店	80	87.9
27	関西みらい銀行	彦根支店	127	101.6	77	滋賀銀行	桜川支店	80	100.0
28	滋賀銀行	栗東支店	126	92.6	78	滋賀中央信用金庫	平田支店	80	103.9
29	滋賀銀行	長浜北支店	124	93.9	79	京都銀行	草津支店	80	96.4
30	滋賀中央信用金庫	南草津支店	124	110.7	80	京都信用金庫	草津支店	77	102.7
31	滋賀銀行	山東支店	123	97.6	81	滋賀銀行	中主支店	77	93.9
32	関西みらい銀行	草津支店	122	98.4	82	関西みらい銀行	甲西支店	76	90.5
33	湖東信用金庫	本店	120	93.0	83	滋賀中央信用金庫	愛知川支店	76	107.0
34	滋賀銀行	大藪支店	119	96.7	84	関西みらい銀行	水口支店	75	92.6
35	京都信用金庫	滋賀支店	118	104.4	85	滋賀銀行	高宮支店	75	88.2
36	滋賀銀行	能登川支店	118	99.2	86	関西みらい銀行	彦根南支店	74	98.7
37	滋賀銀行	安曇川支店	112	96.6	87	滋賀銀行	稲枝支店	74	92.5
38	滋賀銀行	日野支店	112	93.3	88	滋賀銀行	膳所駅前支店	72	96.0
39	滋賀中央信用金庫	彦根営業部	111	91.0	89	京都信用金庫	守山支店	72	109.1
40	滋賀銀行	石部支店	110	96.5	90	滋賀銀行	大原支店	72	93.5
41	関西みらい銀行	八日市支店	109	95.6	91	滋賀銀行	志賀町支店	71	95.9
42	滋賀銀行	八日市支店	108	94.7	92	滋賀中央信用金庫	八幡支店	71	97.3
43	滋賀中央信用金庫	本店	106	97.2	93	滋賀中央信用金庫	豊郷支店	71	100.0
44	湖東信用金庫	能登川支店	105	101.9	94	滋賀銀行	安土支店	70	97.2
45	京都信用金庫	栗東支店	103	101.0	95	滋賀中央信用金庫	大津支店	70	148.9
46	滋賀銀行	木之本支店	102	91.9	96	滋賀中央信用金庫	北里支店	69	97.2
47	関西みらい銀行	守山支店	101	92.7	97	滋賀中央信用金庫	八幡駅前支店	69	95.8
48	滋賀銀行	虎姫支店	101	94.4	98	長浜信用金庫	高月支店	69	98.6
49	滋賀中央信用金庫	栗東支店	101	101.0	99	滋賀銀行	甲南支店	68	101.5
50	滋賀銀行	信楽支店	98	90.7	100	長浜信用金庫	浅井支店	68	107.9

(単位:先・%)

順位	金融機関名	支店名	利用先数	前年比	順位	金融機関名	支店名	利用先数	前年比
101	滋賀銀行	土山支店	67	90.5	126	京都信用金庫	西大津支店	58	90.6
102	大垣共立銀行	長浜支店	67	88.2	127	滋賀銀行	錦織支店	57	91.9
103	滋賀銀行	米原支店	67	94.4	128	京都銀行	西大津支店	56	105.7
104	関西みらい銀行	八幡駅前支店	66	101.5	129	京都信用金庫	草津西支店	56	96.6
105	滋賀銀行	高島支店	66	94.3	130	関西みらい銀行	坂本支店	56	88.9
106	滋賀中央信用金庫	湖東町支店	65	95.6	131	滋賀銀行	河瀬支店	55	105.8
107	滋賀銀行	武佐支店	64	95.5	132	京都信用金庫	南草津支店	55	93.2
108	滋賀銀行	唐崎支店	64	92.8	133	湖東信用金庫	水口支店	55	105.8
109	滋賀中央信用金庫	高宮支店	64	95.5	134	湖東信用金庫	石部支店	55	98.2
110	長浜信用金庫	南支店	63	103.3	135	滋賀中央信用金庫	竜王支店	53	93.0
111	滋賀銀行	瀬田支店	62	93.9	136	滋賀中央信用金庫	城東支店	53	94.6
112	京都銀行	堅田支店	62	89.9	137	湖東信用金庫	永源寺支店	53	98.1
113	長浜信用金庫	神照支店	62	96.9	138	関西みらい銀行	瀬田駅前支店	52	96.3
114	湖東信用金庫	溝生支店	62	89.9	139	湖東信用金庫	五個荘支店	52	106.1
115	滋賀中央信用金庫	守山支店	61	103.4	140	滋賀銀行	竜王支店	52	96.3
116	滋賀県信用組合	土山支店	61	96.8	141	湖東信用金庫	甲南支店	52	96.3
117	長浜信用金庫	三ツ矢支店	61	96.8	142	湖東信用金庫	近江八幡支店	51	118.6
118	滋賀中央信用金庫	稲枝支店	61	105.2	143	滋賀県信用組合	甲南支店	51	96.2
119	関西みらい銀行	栗東支店	60	93.8	144	関西みらい銀行	草津南支店	50	94.3
120	関西みらい銀行	石山支店	60	92.3	145	京都銀行	水口支店	50	94.3
121	滋賀銀行	膳所支店	60	90.9	146	滋賀中央信用金庫	守山北支店	49	100.0
122	滋賀県信用組合	栗東支店	60	92.3	147	滋賀中央信用金庫	守山駅前支店	49	98.0
123	滋賀中央信用金庫	中主支店	60	100.0	148	関西みらい銀行	能登川支店	48	100.0
124	関西みらい銀行	野洲支店	59	96.7	149	滋賀中央信用金庫	河瀬支店	47	100.0
125	関西みらい銀行	草津西支店	59	95.2	150	滋賀中央信用金庫	秦荘支店	46	100.0

※一先で2店舗以上の利用がある場合は、各店舗に重複してカウントしています。

※保証利用先数が同数の場合、保証債務残高の大きい店舗を上位として掲載しています。

※年度中に支店の統廃合などを行った店舗は、統合先に合算して表示しています。

プロパー協調融資保証制度（アシストライン）
金融機関別保証状況（令和元年12月）

（単位：百万円・％）

金融機関名	保証承諾					保証債務残高(A)				代位弁済(B)			代弁率 B/A
	当月中		年度累計			件数	金額	前年比	構成比	年度累計			
	件数	金額	件数	金額	前年比					件数	金額	前年比	
滋賀銀行	21	376	136	1,965	77.6	662	7,785	94.7	53.0	2	6	—	0.07
関西みらい銀行	0	0	14	409	127.9	120	1,939	93.8	13.2	0	0	—	—
滋賀中央信用金庫	5	50	36	401	78.3	166	1,491	99.0	10.1	3	20	—	1.35
京都信用金庫	0	0	23	394	104.5	98	1,264	114.3	8.6	0	0	—	—
京都銀行	0	0	7	158	543.1	41	613	104.6	4.2	0	0	—	—
滋賀県信用組合	2	16	11	161	268.3	53	586	99.8	4.0	0	0	—	—
湖東信用金庫	2	13	11	62	36.1	44	364	90.9	2.5	0	0	—	—
長浜信用金庫	0	0	4	73	148.7	23	267	128.7	1.8	0	0	—	—
京都中央信用金庫	1	35	2	45	61.2	16	155	83.3	1.1	0	0	—	—
商工組合中央金庫	0	0	0	0	—	10	111	72.7	0.8	0	0	—	—
大垣共立銀行	0	0	0	0	—	7	70	87.8	0.5	0	0	—	—
三井住友銀行	0	0	0	0	—	2	22	87.8	0.1	0	0	—	—
三菱UFJ銀行	0	0	0	0	—	2	14	77.7	0.1	0	0	—	—
近畿産業信用組合	0	0	0	0	—	2	13	87.7	0.1	0	0	—	—
北伊勢上野信用金庫	0	0	0	0	—	1	7	87.3	0.0	0	0	—	—
合計	31	490	244	3,666	86.2	1,247	14,700	96.9	100.0	5	26	354.8	0.17

※保証債務残高金額順でプロパー協調融資保証制度（アシストライン）をご利用いただいている金融機関のみ掲載しております。

※金額が同額の場合、P4の金融機関別状況表の順に掲載しております。

事業性評価保証制度（リレーション）
金融機関別保証状況（令和元年12月）

（単位：百万円・％）

金融機関名	保証承諾					保証債務残高(A)				代位弁済(B)			代弁率 B/A
	当月中		年度累計			件数	金額	前年比	構成比	年度累計			
	件数	金額	件数	金額	前年比					件数	金額	前年比	
滋賀銀行	2	91	17	393	56.4	63	836	131.8	32.1	0	0	—	—
滋賀中央信用金庫	2	170	13	339	122.6	29	648	263.0	24.8	0	0	—	—
京都信用金庫	1	12	9	229	108.5	16	403	196.0	15.5	0	0	—	—
関西みらい銀行	0	0	1	4	0.6	19	338	11.6	69.6	0	0	—	—
湖東信用金庫	2	14	9	90	92.6	19	171	188.6	6.6	0	0	—	—
滋賀県信用組合	1	5	6	84	65.8	10	154	122.4	5.9	0	0	—	—
長浜信用金庫	0	0	1	23	—	1	23	—	0.9	0	0	—	—
京都中央信用金庫	0	0	4	21	—	4	20	—	0.7	0	0	—	—
京都銀行	0	0	0	0	—	1	14	91.4	0.5	0	0	—	—
合計	8	291	60	1,181	59.3	162	2,607	144.5	100.0	0	0	—	—

※保証債務残高金額順で事業性評価保証制度（リレーション）をご利用いただいている金融機関のみ掲載しております。

※金額が同額の場合、P4の金融機関別状況表の順に掲載しております。

**短期継続融資保証制度（ケイゾク（通常枠））
金融機関別保証状況（令和元年12月）**

（単位：百万円・％）

金融機関名	保証承諾					保証債務残高(A)				代位弁済(B)			代弁率 B/A
	当月中		年度累計			件数	金額	前年比	構成比	年度累計			
	件数	金額	件数	金額	前年比					件数	金額	前年比	
滋賀銀行	120	790	702	5,316	95.9	767	5,738	100.3	47.2	2	17	—	0.29
関西みらい銀行	27	321	132	1,438	100.6	193	2,035	113.8	16.8	0	0	—	—
滋賀中央信用金庫	39	277	235	1,637	94.6	263	1,833	102.3	15.1	3	17	—	0.93
滋賀県信用組合	14	154	65	545	96.1	101	845	117.7	7.0	0	0	—	—
京都信用金庫	1	5	37	324	106.3	67	547	103.8	4.5	0	0	—	—
長浜信用金庫	8	62	53	400	165.4	61	493	171.3	4.1	0	0	—	—
湖東信用金庫	10	86	46	349	135.1	51	365	121.3	3.0	0	0	—	—
京都銀行	4	40	18	175	183.7	17	175	183.7	1.4	0	0	—	—
京都中央信用金庫	0	0	5	47	111.9	5	47	111.9	0.4	0	0	—	—
大垣共立銀行	2	20	7	38	191.5	6	36	181.5	0.3	0	0	—	—
福井銀行	0	0	1	15	—	1	15	—	0.1	0	0	—	—
商工組合中央金庫	1	12	1	12	100.0	1	12	100.0	0.1	0	0	—	—
近畿産業信用組合	0	0	0	0	—	1	10	100.0	0.1	0	0	—	—
合計	226	1,767	1,302	10,296	100.5	1,534	12,150	107.4	100.0	5	34	—	0.28

※保証債務残高金額順で短期継続融資保証制度（ケイゾク（通常枠））をご利用いただいている金融機関のみ掲載しております。
※金額が同額の場合、P.4の金融機関別保証状況表の順に掲載しております。

**短期継続融資保証制度（ケイゾク（税理士連携枠））
金融機関別保証状況（令和元年12月）**

（単位：百万円・％）

金融機関名	保証承諾					保証債務残高(A)				代位弁済(B)			代弁率 B/A
	当月中		年度累計			件数	金額	前年比	構成比	年度累計			
	件数	金額	件数	金額	前年比					件数	金額	前年比	
滋賀銀行	28	485	205	3,771	122.7	232	4,259	158.3	45.5	0	0	—	—
関西みらい銀行	14	288	94	2,061	151.0	108	2,334	205.8	25.0	0	0	—	—
滋賀中央信用金庫	11	174	60	1,104	238.4	71	1,261	313.7	13.5	0	0	—	—
滋賀県信用組合	6	155	32	696	144.1	34	702	174.3	7.5	0	0	—	—
京都信用金庫	1	20	16	272	130.1	23	377	180.4	4.0	0	0	—	—
湖東信用金庫	1	30	6	115	219.0	8	155	294.9	1.7	0	0	—	—
京都銀行	3	63	6	117	140.0	6	117	140.0	1.3	0	0	—	—
長浜信用金庫	1	11	5	76	361.9	7	86	409.5	0.9	0	0	—	—
京都中央信用金庫	0	0	4	65	—	3	50	—	0.5	0	0	—	—
三菱UFJ銀行	1	10	1	10	100.0	1	10	—	0.1	0	0	—	—
合計	66	1,236	429	8,286	143.9	493	9,350	187.2	100.0	0	0	—	—

※保証債務残高金額順で短期継続融資保証制度（ケイゾク（税理士連携枠））をご利用いただいている金融機関のみ掲載しております。
※金額が同額の場合、P.4の金融機関別保証状況表の順に掲載しております。



Credit Guarantee Corporation
of SHIGA-KEN

中小企業の皆さまに役立つ情報を

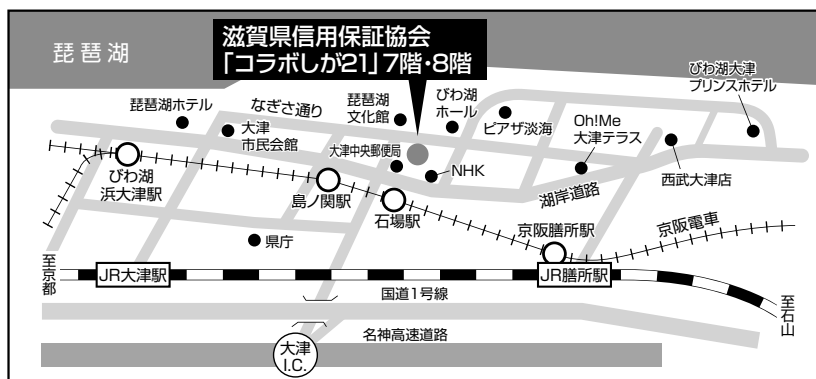
公式LINEで
随時配信中!

ぜひ、友だち登録をお願いします!



LINE ID @cgc-shiga

	部署名	直通電話番号	FAX	業務担当区分	
7階	保証部	保証第1課	077-511-1321	保証申込受付・保証審査調査・金融相談・創業支援	
		保証第2課	077-511-1322		
		事務統括課	077-511-1325		
	経営支援部	創業支援室	077-511-1320	077-524-7030	創業申込審査・創業支援・創業相談
	経営支援部		077-511-1323		経営改善支援・再生支援・事業承継支援
7階	管理部	管理課	077-511-1330	求償債権管理・回収	
		調整課	077-511-1340	延滞債務管理・代位弁済	
8階	総務企画部	総務課	077-511-1300	077-521-2189	人事・庶務・経理
		企画課	077-511-1310		保証業務企画・推進・広報
		電算課	077-511-1315		電算システム企画・運用・管理



滋賀県信用保証協会
CREDIT GUARANTEE CORPORATION OF SHIGA-KEN



〒520-0806 大津市打出浜2番1号「コラボしが21」7階・8階

TEL.077-511-1300(代表)

<http://www.cgc-shiga.or.jp>

滋賀県信用保証協会

検索



《編集・発行》滋賀県信用保証協会 総務企画部 企画課

当協会では広報の充実を図るため皆様のご意見、ご感想をお待ちしております。
ご意見、お問い合わせは、TEL 077(511)1310 までお願いいたします。