

Monthly Data

2020

05

Credit Guarantee Corporation of SHIGA-KEN



きっかけは、その保証でありたい

滋賀県信用保証協会



目次

保証概況	P 2
金融機関別保証状況	P 4
制度別保証状況	P 5
業種別保証状況	P 6
市町別保証状況	P 7
市町別小口簡易資金保証状況	P 8
プロパー協調融資保証制度（アシストライン）金融機関別保証状況	P 9
事業性評価保証制度（リレーション）金融機関別保証状況	P 9
短期継続融資保証制度（ケイゾク（通常枠））金融機関別保証状況	P 10
短期継続融資保証制度（ケイゾク（税理士連携枠））金融機関別保証状況	P 10
短期継続融資保証制度（ケイゾク（金融機関モニタリング枠））金融機関別保証状況 ...	P 11

保証概況

令和2年4月

令和2年4月末の保証承諾累計額は316億73百万円(前年比675.6%)となった。

制度別では、一般保証15億25百万円(同70.1%)、セーフティネット保証162億61百万円(同51621.7%)、危機関連保証116億3百万円(同-%)、プロパー協調融資保証(アシストライン)・事業性評価保証制度(リレーション)の合算で1億57百万円(同64.1%)、短期継続融資保証(ケイゾク)は通常枠・税理士連携枠・金融機関モニタリング枠の合算で10億54百万円(同153.9%)、借換保証44億10百万円(構成比13.9%)となった。

(単位：百万円・%)

区分	当月中				年度累計			
	件数	金額	前年比		件数	金額	前年比	
			件数	金額			件数	金額
保証申込	1,964	41,304	330.6	601.0	1,964	41,304	330.6	601.0
保証承諾	1,541	31,673	316.4	675.6	1,541	31,673	316.4	675.6
保証債務残高	—	—	—	—	26,406	233,314	96.9	101.7
代位弁済(元利)	20	126	69.0	64.7	20	126	69.0	64.7

■ 保証申込

当月中の保証申込は、1,964件(前年同月比330.6%)、413億4百万円(同601.0%)となった。
1件あたりの保証申込額は21,031千円(同181.8%)となった。

■ 保証承諾

当月中の保証承諾は、1,541件(前年同月比316.4%)、316億73百万円(同675.6%)となった。
1件あたりの保証承諾額は20,554千円(同213.5%)となった。

金融機関群別	前年同月比(金額)						
	「地方銀行」	677.6 %	「信用金庫」	711.6 %	「信用組合」	429.3 %	
	「都市銀行」	— %	「政府系金融機関」	— %	「農協系金融機関」	— %	
制度群別	前年同月比(金額)						
	「一般・協会制度」	76.0 %	「保険連動制度」	1237.5 %			
	「滋賀県制度」	7120.0 %	「市町制度」	250.0 %			
業種別	前年同月比(金額)						
		製造業	559.8 %	非製造業	708.1 %		
	建設業	648.3 %	製造業	559.8 %	サービス業	850.3 %	
				小売業	447.6 %	卸売業	793.0 %

■ 保証債務残高

当月末の保証債務残高は、26,406件(前年同月比96.9%)、2,333億14百万円(同101.7%)となった。
1件あたりの保証債務残高は8,836千円(同104.9%)となった。

■ 代位弁済

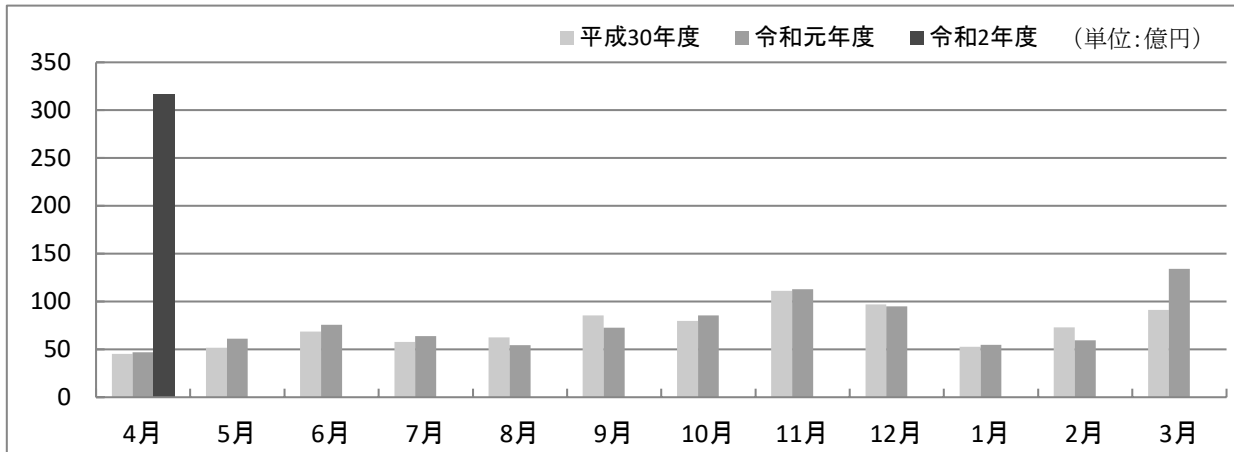
当月中の代位弁済は、20件(前年同月比69.0%)、1億26百万円(同64.7%)となった。
1件あたりの代位弁済額は6,291千円(同93.8%)となった。

■ 保証利用企業者数

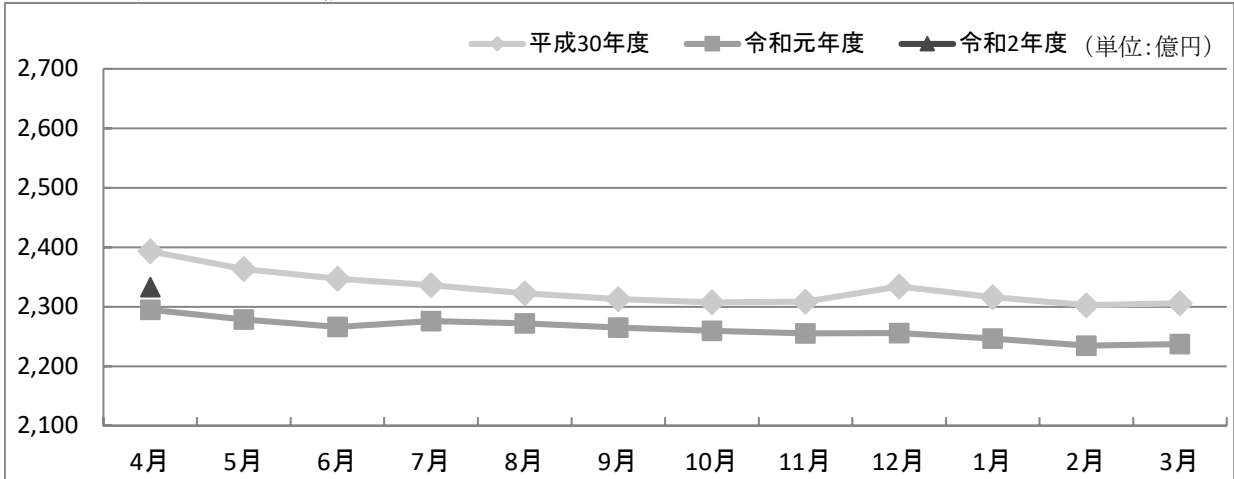
当月末の保証利用企業者数は、12,860先(前年同月比96.7%)となった。
1先あたりの保証債務残高は18,143千円(同105.1%)となった。

各表の金額は欄外に記載した単位未満を四捨五入していますので、合計欄と一致しないことがあります。

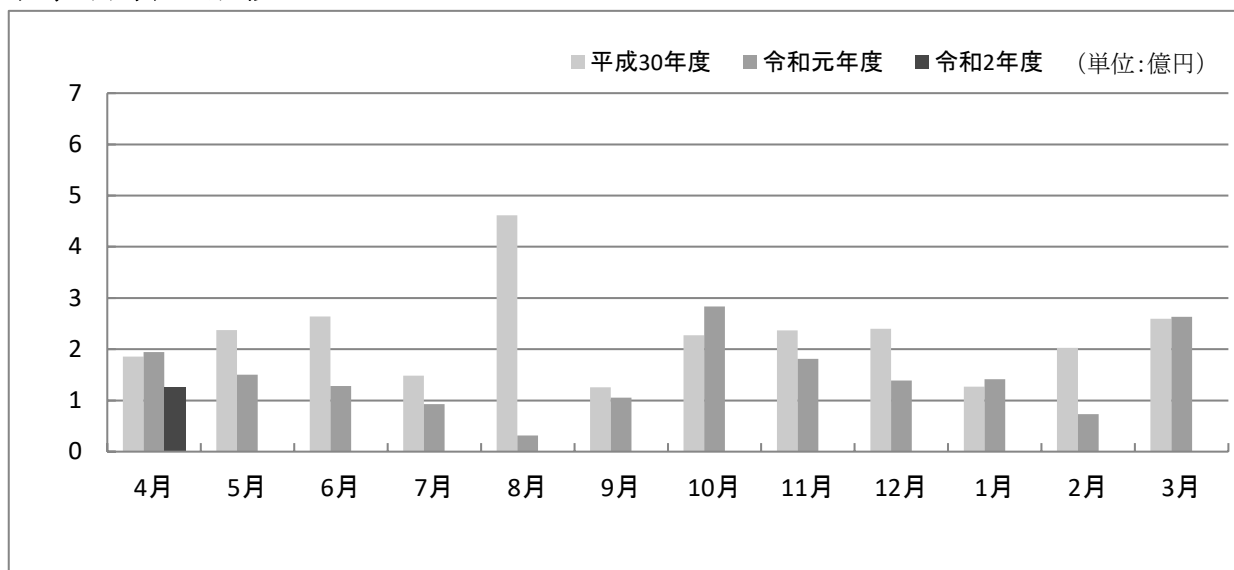
保証承諾の推移



保証債務残高の推移



代位弁済の推移



金融機関別保証状況（令和2年4月）

（単位：百万円・％）

金融機関名	保証承諾					保証債務残高 (A)				代位弁済 (B)			代弁率 B/A
	当月中		年度累計			件数	金額	前年比	構成比	年度累計			
	件数	金額	件数	金額	前年比					件数	金額	前年比	
地方銀行	902	22,309	902	22,309	677.6	16,934	166,353	99.9	71.3	9	72	92.4	0.04
滋賀	674	15,448	674	15,448	748.4	11,960	108,749	99.7	46.6	7	70	891.8	0.06
関西みらい銀行	176	5,725	176	5,725	493.6	4,032	49,109	99.6	21.0	2	1	2.1	0.00
京都	40	693	40	693	1010.5	777	6,742	104.4	2.9	0	0	—	—
大垣共立	8	313	8	313	—	146	1,522	97.0	0.7	0	0	—	—
福井	3	107	3	107	—	16	172	248.9	0.1	0	0	—	—
百五	1	24	1	24	—	3	59	150.5	0.0	0	0	—	—
信用金庫	571	8,500	571	8,500	711.6	7,985	54,932	107.0	23.5	9	46	50.2	0.08
京都	98	1,842	98	1,842	941.2	1,275	12,388	106.3	5.3	1	4	610.8	0.03
湖東	113	1,710	113	1,710	851.6	1,518	8,515	106.6	3.6	2	5	10.4	0.06
滋賀中央	233	3,475	233	3,475	692.1	3,284	22,042	108.8	9.4	2	16	45.3	0.07
長浜	93	750	93	750	307.9	1,619	9,458	101.2	4.1	4	22	224.1	0.23
京都中央	34	724	34	724	1378.3	284	2,504	123.0	1.1	0	0	—	—
北伊勢上野	0	0	0	0	—	5	25	68.1	0.0	0	0	—	—
信用組合	68	864	68	864	429.3	1,327	9,524	111.3	4.1	1	7	28.7	0.07
滋賀県	68	864	68	864	429.3	1,309	9,442	111.6	4.0	1	7	28.7	0.08
滋賀県民	0	0	0	0	—	0	0	—	0.0	0	0	—	—
近畿産業	0	0	0	0	—	15	71	84.0	0.0	0	0	—	—
京滋	0	0	0	0	—	3	11	84.6	0.0	0	0	—	—
都市銀行	0	0	0	0	—	78	1,628	83.7	0.7	1	1	—	0.05
みずほ	0	0	0	0	—	10	194	72.4	0.1	0	0	—	—
りそな	0	0	0	0	—	21	868	86.8	0.4	0	0	—	—
三菱UFJ	0	0	0	0	—	27	349	83.8	0.1	1	1	—	0.23
三井住友	0	0	0	0	—	20	217	83.2	0.1	0	0	—	—
政府系金融機関	0	0	0	0	—	81	877	73.1	0.4	0	0	—	—
商工組合中央金庫	0	0	0	0	—	81	877	73.1	0.4	0	0	—	—
農協系金融機関	0	0	0	0	—	1	1	900.9	0.0	0	0	—	—
滋賀県信用農業協同組合連合会	0	0	0	0	—	1	1	900.9	0.0	0	0	—	—
その他の金融機関	0	0	0	0	—	0	0	—	0.0	0	0	—	—
合計	1,541	31,673	1,541	31,673	675.6	26,406	233,314	101.7	100.0	20	126	64.7	0.05

制度別保証状況 (令和2年4月)

(単位：百万円・%)

制 度 名	保証承諾					保証債務残高 (A)				代位弁済 (B)			代弁率 B/A	
	当月中		年度累計			件数	金額	前年比	構成比	年度累計				
	件数	金額	件数	金額	前年比					件数	金額	前年比		
一般・協会制度保証	314	3,199	314	3,199	76.0	16,742	153,981	104.4	66.0	10	93	70.0	0.06	
一般保証	150	1,525	150	1,525	70.1	9,709	88,207	100.3	37.8	5	57	86.6	0.06	
提携保証	1	10	1	10	56.7	513	2,952	67.3	1.3	1	3	47.0	0.11	
小口零細企業保証	9	34	9	34	100.9	493	1,021	96.4	0.4	2	10	192.1	1.01	
ゴー・アップ関連						22	162	85.7	0.1	0	0	—	—	
エコ・サポート保証						223	681	65.8	0.3	0	0	—	—	
カードローン根保証	27	109	27	109	60.1	866	3,765	93.2	1.6	0	0	—	—	
カードSmile	25	66	25	66	38.7	740	2,054	103.0	0.9	0	0	—	—	
当座貸越根保証	2	55	2	55	275.0	116	2,396	96.8	1.0	0	0	—	—	
やくしん保証	0	0	0	0	—	8	168	79.7	0.1	0	0	—	—	
商手割引根保証	0	0	0	0	—	2	22	100.0	0.0	0	0	—	—	
グランドアップ						147	505	68.4	0.2	0	0	—	—	
アシストライン	10	157	10	157	71.4	1,207	13,997	93.9	6.0	1	8	—	0.06	
リレーション	0	0	0	0	—	171	2,797	138.7	1.2	0	0	—	—	
小規模特別保証						114	273	56.1	0.1	0	0	—	—	
ロングラン						80	3,813	84.4	1.6	0	0	—	—	
ロングラン70	2	170	2	170	25.8	113	6,136	284.1	2.6	0	0	—	—	
ケイゾク	87	1,054	87	1,054	153.9	2,178	24,049	127.9	10.3	1	15	148.8	0.06	
SDGs保証	1	20	1	20	100.0	9	106	—	0.0	0	0	—	—	
経営力強化保証	0	0	0	0	—	5	44	26.7	0.0	0	0	—	—	
条件変更改善型借換保証	0	0	0	0	—	11	208	108.7	0.1	0	0	—	—	
財務要件型無保証人保証	0	0	0	0	—	12	608	399.0	0.3	0	0	—	—	
経営者保証						1	9	58.6	0.0	0	0	—	—	
ガイドライン対応保証						1	9	58.6	0.0	0	0	—	—	
昇龍道・おもてなし	0	0	0	0	—	1	6	76.1	0.0	0	0	—	—	
その他	0	0	0	0	—	1	4	86.6	0.0	0	0	—	—	
保険連動制度保証	52	1,130	52	1,130	1237.5	2,464	29,190	91.6	12.5	6	12	49.0	0.04	
特別小口保証	0	0	0	0	—	3	5	82.1	0.0	0	0	—	—	
海外投資関係保証	0	0	0	0	—	4	58	93.0	0.0	0	0	—	—	
経営安定関連保証	13	119	13	119	—	1,327	14,832	85.6	6.4	5	11	57.3	0.07	
経営革新関連保証	0	0	0	0	—	4	128	93.1	0.1	0	0	—	—	
創業等関連保証	0	0	0	0	—	25	128	99.7	0.1	0	0	—	—	
創業関連保証	15	84	15	84	101.2	581	2,208	149.2	0.9	1	2	62.4	0.08	
再挑戦支援保証	0	0	0	0	—	1	2	77.8	0.0	0	0	—	—	
支援創業関連保証						1	1	83.6	0.0	0	0	—	—	
特定社債保証	2	104	2	104	—	124	5,407	88.2	2.3	0	0	—	—	
流動資産担保融資保証	1	80	1	80	—	8	282	81.0	0.1	0	0	—	—	
異分野連携新事業分野開拓関連保証	0	0	0	0	—	1	10	100.0	0.0	0	0	—	—	
金融安定化度特別保証						5	27	74.2	0.0	0	0	—	—	
東日本大震災復興緊急保証	0	0	0	0	—	142	1,246	74.4	0.5	0	0	—	—	
危機関連保証	15	670	15	670	—	8	260	—	0.1	0	0	—	—	
経営改善サポート保証	6	74	6	74	834.2	225	4,524	100.7	1.9	0	0	—	—	
経営改善サポート保証(求償権消滅保証)	0	0	0	0	—	3	50	—	0.0	0	0	—	—	
その他	0	0	0	0	—	2	23	88.8	0.0	0	0	—	—	
滋賀県制度保証	1,173	27,333	1,173	27,333	7120.0	7,082	49,816	99.9	21.4	4	20	56.0	0.04	
開業資金	創業枠	2	5	2	5	—	359	1,085	91.6	0.5	0	0	—	—
	創業サポート枠	0	0	0	0	—	57	262	162.0	0.1	0	0	—	—
	女性創業枠	2	5	2	5	166.7	67	179	105.6	0.1	0	0	—	—
	成長枠						5	6	48.7	0.0	0	0	—	—
経営支援資金	一般枠	0	0	0	0	—	62	139	60.1	0.1	0	0	—	—
	小規模企業者枠	0	0	0	0	—	487	1,089	84.4	0.5	0	0	—	—
	小規模企業者つなぎ枠						1	0	29.2	0.0	0	0	—	—
小規模企業者特別枠	7	16	7	16	53.5	546	1,095	124.7	0.5	0	0	—	—	
短期事業資金(通常枠)	6	31	6	31	66.7	35	177	69.1	0.1	0	0	—	—	

制度名	保証承諾					保証債務残高 (A)				代位弁済 (B)			代弁率 B/A	
	当月中		年度累計			件数	金額	前年比	構成比	年度累計				
	件数	金額	件数	金額	前年比					件数	金額	前年比		
ネットファイ 資金	新規枠	1,024	23,635	1,024	23,635	78783.5	1,724	12,904	188.4	5.5	1	0	—	0.00
	(内4号)	462	9,793	462	9,793	—	218	3,875	—	1.7	0	0	—	—
	(内5号)	159	3,341	159	3,341	11136.7	1,332	5,523	82.4	2.4	1	0	—	0.01
	(内危機関連)	403	10,501	403	10,501	—	144	3,401	—	1.5	0	0	—	—
	(その他)	0	0	0	0	—	30	105	73.1	0.0	0	0	—	—
	借換枠	123	3,440	123	3,440	229340.0	1,324	13,631	83.6	5.8	2	12	468.5	0.09
	(内4号)	16	581	16	581	—	13	378	—	0.2	0	0	—	—
	(内5号)	91	2,427	91	2,427	161786.7	1,300	13,039	80.1	5.6	2	12	468.5	0.09
(内危機関連)	16	433	16	433	—	7	204	—	0.1	0	0	—	—	
(その他)	0	0	0	0	—	4	10	38.5	0.0	0	0	—	—	
緊急経済対策資金(新規枠)	2	70	2	70	254.2	467	1,556	77.8	0.7	0	0	—	—	
緊急経済対策資金(借換枠)	5	118	5	118	62.6	1,214	13,835	86.7	5.9	0	0	—	—	
震災緊急対策資金(新規枠)	(平成25年3月31日取扱終了)					22	156	68.5	0.1	0	0	—	—	
震災緊急対策資金(借換枠)	(平成25年3月31日取扱終了)					26	158	64.7	0.1	1	9	—	5.38	
政策推進資金	新事業促進枠	0	0	0	0	—	25	150	81.2	0.1	0	0	—	—
	成長産業育成枠	0	0	0	0	—	11	90	89.6	0.0	0	0	—	—
	再生支援枠	0	0	0	0	—	138	1,376	91.8	0.6	0	0	—	—
	CO2排出量削減枠	0	0	0	0	—	1	0	43.9	0.0	0	0	—	—
	省エネ枠	1	10	1	10	55.6	489	1,603	82.8	0.7	0	0	—	—
	経営力強化枠	0	0	0	0	—	14	222	83.8	0.1	0	0	—	—
	空き家・空き店舗再生	(令和2年3月31日取扱終了)					2	20	—	0.0	0	0	—	—
	滋賀の新しい産業づくり	(平成26年3月31日取扱終了)					1	4	57.5	0.0	0	0	—	—
中滑小企業金融	(平成15年3月31日取扱終了)					3	26	77.8	0.0	0	0	—	—	
立地促進資金保証	0	0	0	0	—	1	50	98.8	0.0	0	0	—	—	
市町制度保証	2	10	2	10	250.0	118	327	111.5	0.1	0	0	—	—	
市町小口簡易資金	0	0	0	0	—	65	118	74.3	0.1	0	0	—	—	
長浜市創業支援	2	10	2	10	250.0	53	209	155.5	0.1	0	0	—	—	
合計	1,541	31,673	1,541	31,673	675.6	26,406	233,314	101.7	100.0	20	126	64.7	0.05	

業種別保証状況 (令和2年4月)

(単位: 百万円・%)

業種名	保証承諾					保証債務残高 (A)				代位弁済 (B)			代弁率 B/A
	当月中		年度累計			件数	金額	前年比	構成比	年度累計			
	件数	金額	件数	金額	前年比					件数	金額	前年比	
製造業	260	5,752	260	5,752	559.8	4,341	44,622	99.4	19.1	10	91	—	0.20
農林漁業	1	3	1	3	—	22	152	86.8	0.1	0	0	—	—
鉱業	0	0	0	0	—	23	736	103.8	0.3	0	0	—	—
建設業	365	7,371	365	7,371	648.3	7,300	58,255	100.3	25.0	4	22	37.6	0.04
卸売業	119	3,024	119	3,024	793.0	1,624	16,665	100.6	7.1	0	0	—	—
小売業	220	4,092	220	4,092	447.6	4,031	34,322	102.6	14.7	2	1	1.7	0.00
飲食業	204	2,560	204	2,560	1985.2	1,768	10,927	106.6	4.7	3	9	—	0.08
運送倉庫業	50	1,546	50	1,546	1161.6	885	12,358	99.8	5.3	0	0	—	—
サービス業	254	5,104	254	5,104	850.3	4,361	33,758	102.3	14.5	1	3	12.3	0.01
不動産業	59	2,169	59	2,169	657.4	1,235	17,526	114.6	7.5	0	0	—	—
その他の産業	9	53	9	53	205.3	816	3,993	85.7	1.7	0	0	—	—
合計	1,541	31,673	1,541	31,673	675.6	26,406	233,314	101.7	100.0	20	126	64.7	0.05

市町別保証状況（令和2年4月）

（単位：百万円・％）

市町名	保証承諾					保証債務残高（A）				代位弁済（B）			代弁率 B/A
	当月中		年度累計			件数	金額	前年比	構成比	年度累計			
	件数	金額	件数	金額	前年比					件数	金額	前年比	
大津市	306	5,992	306	5,992	788.0	4,612	43,669	103.0	18.7	1	3	4.8	0.01
彦根市	109	2,538	109	2,538	485.0	2,436	20,379	98.6	8.7	0	0	—	—
長浜市	201	3,782	201	3,782	681.7	3,117	26,203	101.2	11.2	8	25	95.4	0.09
近江八幡市	115	2,645	115	2,645	2351.9	1,580	14,102	103.6	6.0	0	0	—	—
草津市	102	2,447	102	2,447	580.3	1,942	18,708	99.6	8.0	0	0	—	—
守山市	87	1,595	87	1,595	623.3	1,333	11,911	105.5	5.1	0	0	—	—
栗東市	101	2,591	101	2,591	1036.2	1,184	12,989	106.4	5.6	3	9	—	0.07
甲賀市	78	1,652	78	1,652	430.7	1,850	14,703	101.5	6.3	0	0	—	—
野洲市	57	1,222	57	1,222	712.4	955	8,564	103.6	3.7	0	0	—	—
湖南市	59	1,036	59	1,036	991.5	1,011	10,260	99.5	4.4	1	7	—	0.07
高島市	44	712	44	712	546.0	1,122	10,084	96.4	4.3	0	0	—	—
東近江市	164	3,078	164	3,078	873.3	2,636	20,214	98.8	8.7	7	83	175.2	0.41
米原市	43	791	43	791	908.3	771	6,131	103.0	2.6	0	0	—	—
日野町	16	447	16	447	168.8	404	2,944	109.2	1.3	0	0	—	—
竜王町	18	365	18	365	265.1	323	3,184	104.2	1.4	0	0	—	—
愛荘町	19	409	19	409	346.4	569	5,209	103.0	2.2	0	0	—	—
豊郷町	5	38	5	38	143.4	192	1,239	94.9	0.5	0	0	—	—
甲良町	9	150	9	150	470.8	191	1,292	95.8	0.6	0	0	—	—
多賀町	8	184	8	184	18400.0	178	1,530	125.3	0.7	0	0	—	—
合計	1,541	31,673	1,541	31,673	675.6	26,406	233,314	101.7	100.0	20	126	64.7	0.05

市町別小口簡易資金保証状況（令和2年4月）

（単位：百万円・％）

市町名	保証承諾					保証債務残高（A）				代位弁済（B）			代弁率 B/A
	当月中		年度累計			件数	金額	前年比	構成比	年度累計			
	件数	金額	件数	金額	前年比					件数	金額	前年比	
大津市	0	0	0	0	—	31	50	75.9	42.3	0	0	—	—
彦根市	0	0	0	0	—	8	8	62.6	7.2	0	0	—	—
長浜市	0	0	0	0	—	1	4	94.3	3.2	0	0	—	—
近江八幡市	0	0	0	0	—	0	0	—	0.0	0	0	—	—
草津市	0	0	0	0	—	3	3	52.7	2.3	0	0	—	—
守山市	0	0	0	0	—	0	0	—	0.0	0	0	—	—
栗東市	0	0	0	0	—	1	3	72.2	2.2	0	0	—	—
甲賀市	0	0	0	0	—	3	15	80.9	12.9	0	0	—	—
野洲市	0	0	0	0	—	0	0	—	0.0	0	0	—	—
湖南市	0	0	0	0	—	0	0	—	0.0	0	0	—	—
高島市	0	0	0	0	—	0	0	—	0.0	0	0	—	—
東近江市	0	0	0	0	—	13	29	76.5	24.5	0	0	—	—
米原市	0	0	0	0	—	0	0	—	0.0	0	0	—	—
日野町	0	0	0	0	—	3	1	58.2	1.0	0	0	—	—
竜王町	0	0	0	0	—	1	3	93.5	2.9	0	0	—	—
愛荘町	0	0	0	0	—	1	2	75.5	1.6	0	0	—	—
豊郷町	0	0	0	0	—	0	0	—	0.0	0	0	—	—
甲良町	0	0	0	0	—	0	0	—	0.0	0	0	—	—
多賀町	0	0	0	0	—	0	0	—	0.0	0	0	—	—
合計	0	0	0	0	—	65	118	74.3	100.0	0	0	—	—

プロパー協調融資保証制度（アシストライン）
金融機関別保証状況（令和2年4月）

（単位：百万円・％）

金融機関名	保証承諾					保証債務残高(A)				代位弁済(B)			代弁率 B/A
	当月中		年度累計			件数	金額	前年比	構成比	年度累計			
	件数	金額	件数	金額	前年比					件数	金額	前年比	
滋賀銀行	4	64	4	64	112.1	639	7,339	91.2	52.4	0	0	—	—
関西みらい銀行	0	0	0	0	—	117	1,771	87.6	12.7	0	0	—	—
滋賀中央信用金庫	3	50	3	50	140.0	160	1,502	101.1	10.7	1	8	—	0.54
京都信用金庫	1	11	1	11	18.3	99	1,257	109.0	9.0	0	0	—	—
滋賀県信用組合	1	30	1	30	68.2	51	582	101.4	4.2	0	0	—	—
京都銀行	0	0	0	0	—	39	562	99.1	4.0	0	0	—	—
湖東信用金庫	0	0	0	0	—	42	343	90.7	2.5	0	0	—	—
長浜信用金庫	0	0	0	0	—	22	248	113.8	1.8	0	0	—	—
京都中央信用金庫	1	1	1	1	—	16	182	106.3	1.3	0	0	—	—
商工組合中央金庫	0	0	0	0	—	8	97	69.9	0.7	0	0	—	—
大垣共立銀行	0	0	0	0	—	7	63	72.0	0.5	0	0	—	—
三井住友銀行	0	0	0	0	—	2	21	87.3	0.1	0	0	—	—
三菱UFJ銀行	0	0	0	0	—	2	13	75.9	0.1	0	0	—	—
近畿産業信用組合	0	0	0	0	—	2	12	87.2	0.1	0	0	—	—
北伊勢上野信用金庫	0	0	0	0	—	1	7	86.8	0.0	0	0	—	—
合計	10	157	10	157	71.4	1,207	13,997	93.9	100.0	1	8	—	0.06

※保証債務残高金額順でプロパー協調融資保証制度（アシストライン）をご利用いただいている金融機関のみ掲載しております。

※金額が同額の場合、P4の金融機関別保証状況表の順に掲載しております。

事業性評価保証制度（リレーション）
金融機関別保証状況（令和2年4月）

（単位：百万円・％）

金融機関名	保証承諾					保証債務残高(A)				代位弁済(B)			代弁率 B/A
	当月中		年度累計			件数	金額	前年比	構成比	年度累計			
	件数	金額	件数	金額	前年比					件数	金額	前年比	
滋賀銀行	0	0	0	0	—	68	1,030	137.4	36.8	0	0	—	—
滋賀中央信用金庫	0	0	0	0	—	32	689	188.8	24.6	0	0	—	—
京都信用金庫	0	0	0	0	—	16	392	196.1	14.0	0	0	—	—
関西みらい銀行	0	0	0	0	—	19	326	77.2	11.6	0	0	—	—
滋賀県信用組合	0	0	0	0	—	12	174	128.0	6.2	0	0	—	—
湖東信用金庫	0	0	0	0	—	17	126	97.0	4.5	0	0	—	—
京都銀行	0	0	0	0	—	2	23	155.2	0.8	0	0	—	—
長浜信用金庫	0	0	0	0	—	1	22	—	0.8	0	0	—	—
京都中央信用金庫	0	0	0	0	—	4	15	—	0.5	0	0	—	—
合計	0	0	0	0	—	171	2,797	138.7	100.0	0	0	—	—

※保証債務残高金額順で事業性評価保証制度（リレーション）をご利用いただいている金融機関のみ掲載しております。

※金額が同額の場合、P4の金融機関別保証状況表の順に掲載しております。

短期継続融資保証制度（ケイゾク（通常枠））
金融機関別保証状況（令和2年4月）

（単位：百万円・％）

金融機関名	保証承諾					保証債務残高(A)				代位弁済(B)			代弁率 B/A
	当月中		年度累計			件数	金額	前年比	構成比	年度累計			
	件数	金額	件数	金額	前年比					件数	金額	前年比	
滋賀銀行	15	94	15	94	59.4	781	5,842	99.3	46.7	1	15	—	0.26
関西みらい銀行	9	79	9	79	81.3	195	2,135	110.5	17.1	0	0	—	—
滋賀中央信用金庫	18	139	18	139	129.6	277	1,916	105.3	15.3	0	0	—	—
滋賀県信用組合	5	34	5	34	130.8	93	832	107.5	6.6	0	0	—	—
京都信用金庫	3	43	3	43	172.0	64	579	111.7	4.6	0	0	—	—
長浜信用金庫	1	3	1	3	27.3	62	501	133.0	4.0	0	0	—	—
湖東信用金庫	3	19	3	19	44.8	54	377	135.1	3.0	0	0	—	—
京都銀行	2	25	2	25	166.7	22	208	148.9	1.7	0	0	—	—
京都中央信用金庫	0	0	0	0	—	5	47	111.9	0.4	0	0	—	—
大垣共立銀行	0	0	0	0	—	6	36	181.5	0.3	0	0	—	—
福井銀行	0	0	0	0	—	1	15	—	0.1	0	0	—	—
商工組合中央金庫	0	0	0	0	—	1	12	100.0	0.1	0	0	—	—
近畿産業信用組合	0	0	0	0	—	1	10	100.0	0.1	0	0	—	—
合計	56	436	56	436	90.3	1,562	12,510	106.0	100.0	1	15	148.8	0.12

※保証債務残高金額順で短期継続融資保証制度（ケイゾク（通常枠））をご利用いただいている金融機関のみ掲載しております。
※金額が同額の場合、P.4の金融機関別保証状況表の順に掲載しております。

短期継続融資保証制度（ケイゾク（税理士連携枠））
金融機関別保証状況（令和2年4月）

（単位：百万円・％）

金融機関名	保証承諾					保証債務残高(A)				代位弁済(B)			代弁率 B/A
	当月中		年度累計			件数	金額	前年比	構成比	年度累計			
	件数	金額	件数	金額	前年比					件数	金額	前年比	
滋賀銀行	6	149	6	149	212.9	238	4,487	126.6	44.0	0	0	—	—
関西みらい銀行	5	105	5	105	105.0	119	2,575	146.2	25.3	0	0	—	—
滋賀中央信用金庫	3	57	3	57	—	77	1,389	213.9	13.6	0	0	—	—
滋賀県信用組合	3	71	3	71	617.4	40	833	166.9	8.2	0	0	—	—
京都信用金庫	0	0	0	0	—	25	400	119.8	3.9	0	0	—	—
京都銀行	0	0	0	0	—	10	187	223.8	1.8	0	0	—	—
湖東信用金庫	0	0	0	0	—	10	170	184.0	1.7	0	0	—	—
長浜信用金庫	0	0	0	0	—	7	91	293.5	0.9	0	0	—	—
京都中央信用金庫	0	0	0	0	—	3	55	—	0.5	0	0	—	—
三菱UFJ銀行	0	0	0	0	—	1	10	100.0	0.1	0	0	—	—
合計	17	382	17	382	189.6	530	10,196	145.6	100.0	0	0	—	—

※保証債務残高金額順で短期継続融資保証制度（ケイゾク（税理士連携枠））をご利用いただいている金融機関のみ掲載しております。
※金額が同額の場合、P.4の金融機関別保証状況表の順に掲載しております。

短期継続融資保証制度（ケイゾク（金融機関モニタリング枠））
金融機関別保証状況（令和2年4月）

（単位：百万円・％）

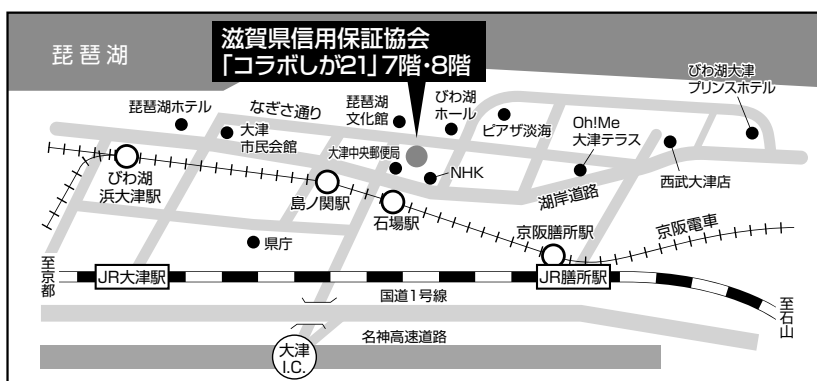
金融機関名	保証承諾					保証債務残高(A)				代位弁済(B)			代弁率 B/A
	当月中		年度累計			件数	金額	前年比	構成比	年度累計			
	件数	金額	件数	金額	前年比					件数	金額	前年比	
関西みらい銀行	3	50	3	50	—	37	606	—	45.1	0	0	—	—
滋賀銀行	7	117	7	117	—	36	547	—	40.7	0	0	—	—
湖東信用金庫	1	19	1	19	—	5	79	—	5.9	0	0	—	—
京都信用金庫	1	10	1	10	—	6	73	—	5.4	0	0	—	—
滋賀中央信用金庫	2	40	2	40	—	2	40	—	3.0	0	0	—	—
合計	14	236	14	236	—	86	1,344	—	100.0	0	0	—	—

※保証債務残高金額順で短期継続融資保証制度（ケイゾク（金融機関モニタリング枠））をご利用いただいている金融機関のみ掲載しております。

※金額が同額の場合、P.4の金融機関別状況表の順に掲載しております。



	部署名	直通電話番号	FAX	業務担当区分	
7階	保証部	保証第1課	077-511-1321	保証申込受付・保証審査調査・金融相談・創業支援	
		保証第2課	077-511-1322		
		事務統括課	077-511-1325		
	経営支援部	創業支援室	077-511-1320	077-524-7030	創業申込審査・創業支援・創業相談
	経営支援部		077-511-1323		経営改善支援・再生支援・事業承継支援
7階	管理部	管理課	077-511-1330	求償債権管理・回収	
		調整課	077-511-1340	延滞債務管理・代位弁済	
8階	総務企画部	総務課	077-511-1300	077-521-2189	人事・庶務・経理
		企画課	077-511-1310		保証業務企画・推進・広報
		電算課	077-511-1315		電算システム企画・運用・管理



滋賀県信用保証協会
CREDIT GUARANTEE CORPORATION OF SHIGA-KEN



〒520-0806 大津市打出浜2番1号「コラボしが21」7階・8階

TEL.077-511-1300(代表)

<https://www.cgc-shiga.or.jp>

滋賀県信用保証協会

検索



《編集・発行》滋賀県信用保証協会 総務企画部 企画課

当協会では広報の充実を図るため皆様のご意見、ご感想をお待ちしております。
ご意見、お問い合わせは、TEL 077(511) 1310 までお願いいたします。