

Monthly Data

2020

06

Credit Guarantee Corporation of SHIGA-KEN



きっかけは、その保証でありたい
滋賀県信用保証協会



目次

保証概況	P 2
金融機関別保証状況	P 4
制度別保証状況	P 5
業種別保証状況	P 6
市町別保証状況	P 7
市町別小口簡易資金保証状況	P 8
プロパー協調融資保証制度（アシストライン）金融機関別保証状況	P 9
事業性評価保証制度（リレーション）金融機関別保証状況	P 9
短期継続融資保証制度（ケイゾク（通常枠））金融機関別保証状況	P 10
短期継続融資保証制度（ケイゾク（税理士連携枠））金融機関別保証状況	P 10
短期継続融資保証制度（ケイゾク（金融機関モニタリング枠））金融機関別保証状況 ...	P 11

保証概況

令和2年5月

令和2年5月末の保証承諾累計額は722億64百万円(前年比667.9%)となった。

制度別では、一般保証25億37百万円(同51.2%)、セーフティネット保証349億15百万円(同49315.1%)、危機関連保証306億89百万円(同-%)、プロパー協調融資保証(アシストライン)・事業性評価保証制度(リレーション)の合算で2億85百万円(同42.4%)、短期継続融資保証(ケイソク)は通常枠・税理士連携枠・金融機関モニタリング枠の合算で21億23百万円(同109.9%)、借換保証90億84百万円(構成比12.6%)となった。

(単位：百万円・%)

区分	当月中				年度累計			
	件数	金額	前年比		件数	金額	前年比	
			件数	金額			件数	金額
保証申込	3,273	61,999	526.2	935.9	5,237	103,303	430.7	765.4
保証承諾	2,116	40,591	378.5	662.1	3,657	72,264	349.6	667.9
保証債務残高	—	—	—	—	27,235	256,447	100.9	112.6
代位弁済(元利)	27	153	142.1	101.9	47	279	97.9	80.9

■ 保証申込

当月中の保証申込は、3,273件(前年同月比526.2%)、619億99百万円(同935.9%)となった。
1件あたりの保証申込額は18,942千円(同177.9%)となった。

■ 保証承諾

当月中の保証承諾は、2,116件(前年同月比378.5%)、405億91百万円(同662.1%)となった。
1件あたりの保証承諾額は19,183千円(同174.9%)となった。

金融機関群別	前年同月比(金額)						
	「地方銀行」	663.9 %	「信用金庫」	655.1 %	「信用組合」	684.3 %	
	「都市銀行」	— %	「政府系金融機関」	— %	「農協系金融機関」	— %	
制度群別	前年同月比(金額)						
	「一般・協会制度」	49.2 %	「保険連動制度」	524.9 %			
	「滋賀県制度」	5403.0 %	「市町制度」	211.5 %			
業種別	前年同月比(金額)						
		製造業	719.1 %	非製造業	650.5 %		
	建設業	433.1 %	製造業	719.1 %	サービス業	846.8 %	
				小売業	829 %	不動産業	736.7 %

■ 保証債務残高

当月末の保証債務残高は、27,235件(前年同月比100.9%)、2,564億47百万円(同112.6%)となった。
1件あたりの保証債務残高は9,416千円(同111.5%)となった。

■ 代位弁済

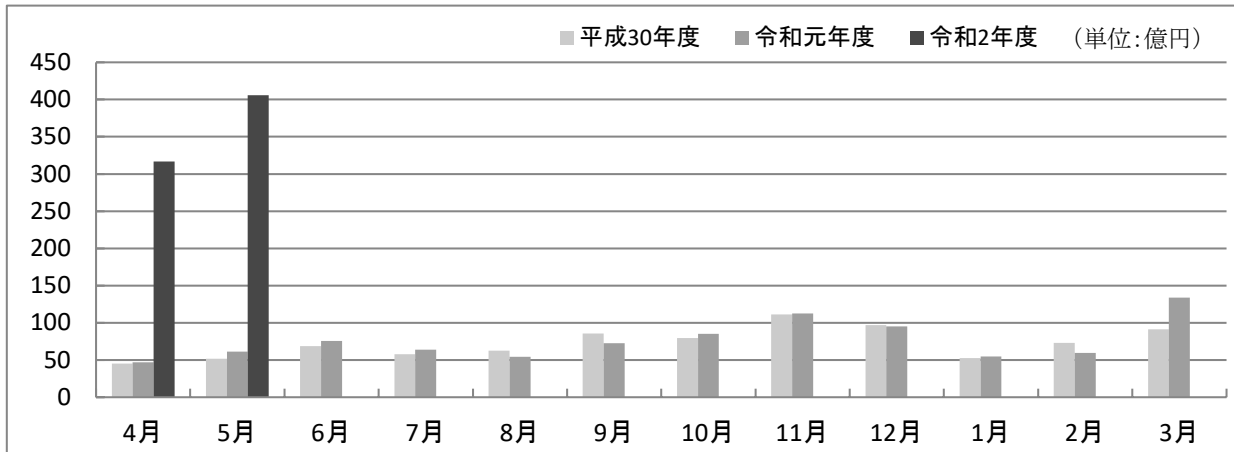
当月中の代位弁済は、27件(前年同月比142.1%)、1億53百万円(同101.9%)となった。
1件あたりの代位弁済額は5,677千円(同71.7%)となった。

■ 保証利用企業者数

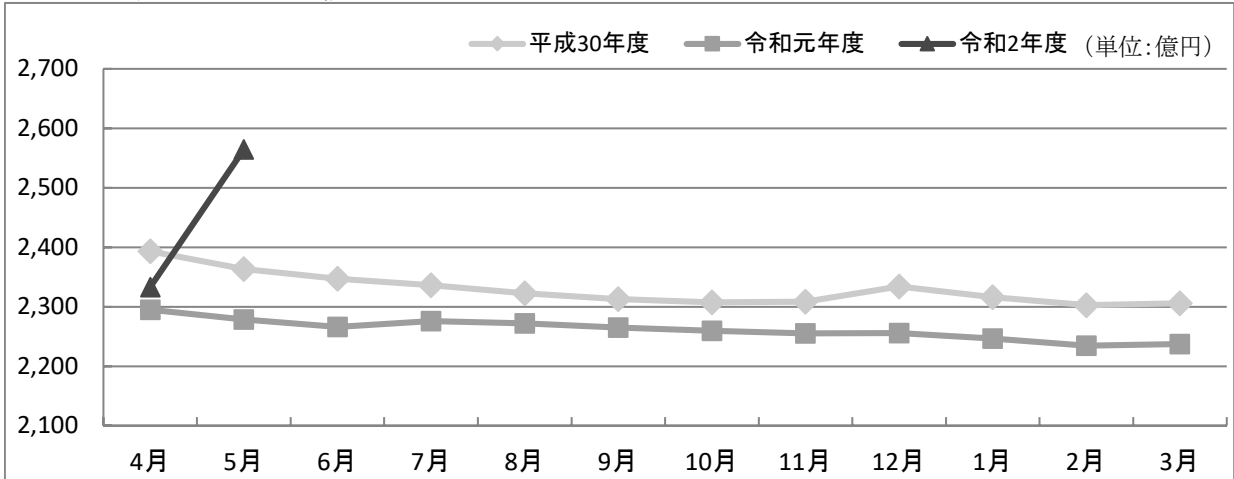
当月末の保証利用企業者数は、12,997先(前年同月比98.4%)となった。
1先あたりの保証債務残高は19,731千円(同114.4%)となった。

各表の金額は欄外に記載した単位未満を四捨五入していますので、合計欄と一致しないことがあります。

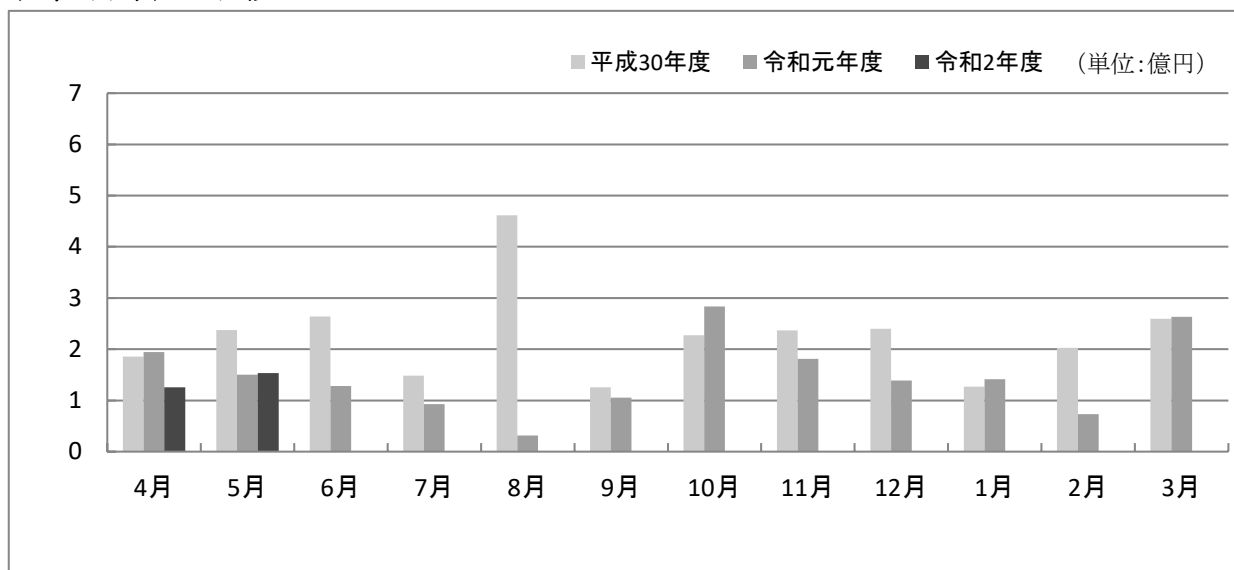
保証承諾の推移



保証債務残高の推移



代位弁済の推移



金融機関別保証状況（令和2年5月）

（単位：百万円・％）

金融機関名	保証承諾					保証債務残高 (A)				代位弁済 (B)			代弁率 B/A
	当月中		年度累計			件数	金額	前年比	構成比	年度累計			
	件数	金額	件数	金額	前年比					件数	金額	前年比	
地方銀行	1,195	26,235	2,097	48,545	670.2	17,314	180,246	109.1	70.3	16	133	69.6	0.07
滋賀	839	17,582	1,513	33,029	733.2	12,229	117,812	108.8	45.9	14	132	549.6	0.11
関西みらい銀行	274	6,278	450	12,003	486.6	4,106	52,821	108.1	20.6	2	1	0.9	0.00
京都	59	1,816	99	2,509	920.6	805	7,599	118.8	3.0	0	0	—	—
大垣共立	18	474	26	787	—	154	1,770	115.1	0.7	0	0	—	—
福井	5	85	8	192	—	17	185	275.0	0.1	0	0	—	—
百五	0	0	1	24	—	3	58	152.4	0.0	0	0	—	—
信用金庫	817	12,740	1,388	21,240	676.6	8,382	63,151	123.8	24.6	29	138	107.2	0.22
京都	121	1,694	219	3,536	628.0	1,344	13,581	116.4	5.3	6	30	5021.2	0.22
湖東	186	3,116	299	4,826	1052.5	1,616	10,569	134.0	4.1	9	37	78.2	0.35
滋賀中央	354	5,672	587	9,147	577.0	3,462	25,888	128.2	10.1	7	26	37.2	0.10
長浜	110	1,312	203	2,062	497.6	1,637	9,822	106.9	3.8	7	44	449.5	0.45
京都中央	46	947	80	1,670	1415.3	318	3,267	158.6	1.3	0	0	—	—
北伊勢上野	0	0	0	0	—	5	24	101.0	0.0	0	0	—	—
信用組合	103	1,551	171	2,414	564.4	1,381	10,514	123.1	4.1	1	7	28.7	0.07
滋賀県	101	1,521	169	2,385	565.2	1,362	10,429	123.5	4.1	1	7	28.7	0.07
滋賀県民	0	0	0	0	—	0	0	—	0.0	0	0	—	—
近畿産業	1	5	1	5	86.2	16	75	84.5	0.0	0	0	—	—
京滋	1	24	1	24	—	3	11	85.5	0.0	0	0	—	—
都市銀行	1	65	1	65	—	78	1,675	87.5	0.7	1	1	—	0.05
みずほ	1	65	1	65	—	11	258	97.2	0.1	0	0	—	—
りそな	0	0	0	0	—	21	861	86.5	0.3	0	0	—	—
三菱UFJ	0	0	0	0	—	27	344	86.0	0.1	1	1	—	0.23
三井住友	0	0	0	0	—	19	212	83.5	0.1	0	0	—	—
政府系金融機関	0	0	0	0	—	79	860	72.5	0.3	0	0	—	—
商工組合中央金庫	0	0	0	0	—	79	860	72.5	0.3	0	0	—	—
農協系金融機関	0	0	0	0	—	1	1	1327.7	0.0	0	0	—	—
滋賀県信用農業協同組合連合会	0	0	0	0	—	1	1	1327.7	0.0	0	0	—	—
その他の金融機関	0	0	0	0	—	0	0	—	0.0	0	0	—	—
合計	2,116	40,591	3,657	72,264	667.9	27,235	256,447	112.6	100.0	47	279	80.9	0.11

制度別保証状況 (令和2年6月)

(単位: 百万円・%)

制 度 名	保証承諾					保証債務残高 (A)				代位弁済 (B)			代弁率 B/A	
	当月中		年度累計			件数	金額	前年比	構成比	年度累計				
	件数	金額	件数	金額	前年比					件数	金額	前年比		
一般・協会制度保証	227	2,590	541	5,790	61.1	16,485	151,342	102.7	59.0	27	184	89.6	0.12	
一般保証	80	1,012	230	2,537	51.2	9,541	86,345	98.8	33.7	13	121	104.9	0.14	
提携保証	0	0	1	10	21.7	499	2,844	67.6	1.1	1	3	47.0	0.11	
小口零細企業保証	4	18	13	51	69.2	469	962	92.6	0.4	7	25	184.5	2.58	
ゴー・アップ関連	(平成20年7月24日取扱終了)					22	162	85.7	0.1	0	0	—	—	
エコ・サポート保証	(平成30年6月29日取扱終了)					218	662	65.6	0.3	1	0	—	0.00	
カードローン根保証	24	99	51	208	64.9	861	3,743	92.9	1.5	0	0	—	—	
カードSmile	17	52	42	118	40.3	742	2,048	102.0	0.8	1	5	72.9	0.25	
当座貸越根保証	6	108	8	163	163.0	115	2,391	96.9	0.9	0	0	—	—	
やくしん保証	0	0	0	0	—	8	167	79.7	0.1	0	0	—	—	
商手割引根保証	0	0	0	0	—	2	22	100.0	0.0	0	0	—	—	
グランドアップ	(平成26年3月31日取扱終了)					142	491	67.9	0.2	0	0	—	—	
アシストライン	6	125	16	282	50.6	1,189	13,657	92.3	5.3	1	8	176.2	0.06	
リレーション	1	3	1	3	2.2	168	2,731	136.4	1.1	0	0	—	—	
小規模特別保証	(平成30年3月31日取扱終了)					111	257	54.3	0.1	0	0	—	—	
ロングラン	(平成30年3月31日取扱終了)					80	3,782	84.3	1.5	0	0	—	—	
ロングラン70	1	60	3	230	24.0	112	6,102	224.1	2.4	0	0	—	—	
ケイゾク	87	1,069	174	2,123	109.9	2,167	24,019	126.0	9.4	3	21	125.1	0.09	
SDGs保証	0	0	1	20	54.1	8	89	239.2	0.0	0	0	—	—	
会計力	1	45	1	45	—	0	0	—	0.0	0	0	—	—	
経営力強化保証	0	0	0	0	—	5	41	25.8	0.0	0	0	—	—	
条件変更改善型借換保証	0	0	0	0	—	11	207	108.8	0.1	0	0	—	—	
財務要件型無保証人保証	0	0	0	0	—	12	604	402.0	0.2	0	0	—	—	
経営者保証	(平成30年3月31日取扱終了)					1	8	57.1	0.0	0	0	—	—	
ガイドライン対応保証	0	0	0	0	—	1	6	75.6	0.0	0	0	—	—	
昇龍道・おもてなし	0	0	0	0	—	1	4	86.5	0.0	0	0	—	—	
その他の	0	0	0	0	—	1	4	86.5	0.0	0	0	—	—	
保険連動制度保証	26	940	78	2,071	765.6	2,466	29,592	94.3	11.5	6	12	14.6	0.04	
特別小口保証	0	0	0	0	—	3	5	81.9	0.0	0	0	—	—	
海外投資関係保証	0	0	0	0	—	4	57	93.5	0.0	0	0	—	—	
経営安定関連保証	5	197	18	316	—	1,313	14,567	85.8	5.7	5	11	14.2	0.07	
経営革新関連保証	0	0	0	0	—	4	128	93.3	0.0	0	0	—	—	
創業等関連保証	0	0	0	0	—	25	126	111.3	0.0	0	0	—	—	
創業関連保証	8	34	23	118	66.4	583	2,207	145.1	0.9	1	2	27.7	0.08	
再挑戦支援保証	0	0	0	0	—	1	2	77.4	0.0	0	0	—	—	
支援創業関連保証	(平成30年3月31日取扱終了)					1	1	83.3	0.0	0	0	—	—	
特定社債保証	1	80	3	184	—	125	5,481	89.9	2.1	0	0	—	—	
流動資産担保融資保証	1	34	2	114	332.6	8	282	81.0	0.1	0	0	—	—	
異分野連携新事業分野開拓関連保証	0	0	0	0	—	1	10	100.0	0.0	0	0	—	—	
金融安定化特別保証制度	(平成13年3月31日取扱終了)					5	27	93.2	0.0	0	0	—	—	
東日本大震災復興緊急保証	0	0	0	0	—	140	1,221	75.7	0.5	0	0	—	—	
危機関連保証	11	595	26	1,265	—	18	889	—	0.3	0	0	—	—	
経営改善サポート保証	0	0	6	74	834.2	230	4,518	102.0	1.8	0	0	—	—	
経営改善サポート保証(求償権消滅保証)	0	0	0	0	—	3	50	—	0.0	0	0	—	—	
その他の	0	0	0	0	—	2	23	88.7	0.0	0	0	—	—	
滋賀県制度保証	1,861	37,049	3,034	64,383	6019.3	8,169	75,192	154.1	29.3	14	83	148.3	0.11	
開業資金	創業枠	5	27	7	32	1585.0	357	1,060	92.0	0.4	0	0	—	—
	創業サポート枠	1	2	1	2	14.3	56	256	149.3	0.1	1	2	—	0.82
	女性創業枠	3	12	5	17	330.0	70	182	107.1	0.1	0	0	—	—
経営支援資金	成長枠	(平成28年3月31日取扱終了)					3	5	48.1	0.0	0	0	—	—
	一般枠	1	10	1	10	222.2	59	133	60.4	0.1	0	0	—	—
	小規模企業者枠	0	0	0	0	—	472	1,043	82.6	0.4	2	3	—	0.30
	小規模企業者つなぎ枠	(平成30年3月31日取扱終了)					1	0	27.5	0.0	0	0	—	—
小規模企業者特別枠	5	12	12	28	48.6	538	1,063	120.7	0.4	0	0	—	—	
短期事業資金(通常枠)	2	10	8	41	51.5	29	134	68.4	0.1	0	0	—	—	

市町別保証状況（令和2年5月）

（単位：百万円・％）

市町名	保証承諾					保証債務残高（A）				代位弁済（B）			代弁率 B/A
	当月中		年度累計			件数	金額	前年比	構成比	年度累計			
	件数	金額	件数	金額	前年比					件数	金額	前年比	
大津市	385	6,946	691	12,938	609.7	4,803	48,062	114.0	18.7	9	60	54.3	0.12
彦根市	185	3,893	294	6,431	535.0	2,475	22,266	108.7	8.7	0	0	—	—
長浜市	234	4,026	435	7,808	802.4	3,173	28,050	110.1	10.9	12	74	285.3	0.26
近江八幡市	125	2,534	240	5,179	1329.7	1,620	15,713	116.5	6.1	5	11	31.4	0.07
草津市	168	3,956	270	6,403	711.5	2,001	21,012	112.4	8.2	0	0	—	—
守山市	107	2,060	194	3,655	643.0	1,403	13,363	120.0	5.2	0	0	—	—
栗東市	125	2,316	226	4,907	982.3	1,276	14,952	122.2	5.8	3	9	—	0.06
甲賀市	127	2,226	205	3,879	508.7	1,883	15,733	108.9	6.1	0	0	—	—
野洲市	70	1,710	127	2,932	709.9	974	9,247	112.4	3.6	0	0	—	—
湖南市	91	1,658	150	2,694	563.0	1,054	11,115	108.8	4.3	1	7	—	0.06
高島市	73	1,375	117	2,087	436.2	1,147	10,709	103.6	4.2	0	0	—	—
東近江市	251	4,708	415	7,786	863.4	2,752	23,260	115.1	9.1	14	115	170.5	0.49
米原市	60	1,168	103	1,959	868.4	796	6,717	114.1	2.6	0	0	—	—
日野町	23	243	39	691	245.7	405	3,117	107.7	1.2	0	0	—	—
竜王町	16	376	34	740	424.0	331	3,405	111.0	1.3	0	0	—	—
愛荘町	35	539	54	947	322.8	570	5,301	105.2	2.1	0	0	—	—
豊郷町	20	355	25	393	759.3	198	1,458	112.9	0.6	3	4	—	0.26
甲良町	8	200	17	349	562.3	191	1,315	97.7	0.5	0	0	—	—
多賀町	13	303	21	487	1172.3	183	1,651	136.8	0.6	0	0	—	—
合計	2,116	40,591	3,657	72,264	667.9	27,235	256,447	112.6	100.0	47	279	80.9	0.11

市町別小口簡易資金保証状況（令和2年5月）

（単位：百万円・％）

市町名	保証承諾					保証債務残高（A）				代位弁済（B）			代弁率 B/A
	当月中		年度累計			件数	金額	前年比	構成比	年度累計			
	件数	金額	件数	金額	前年比					件数	金額	前年比	
大津市	0	0	0	0	—	31	48	75.8	42.2	0	0	—	—
彦根市	0	0	0	0	—	8	8	62.3	7.1	0	0	—	—
長浜市	0	0	0	0	—	1	4	94.3	3.3	0	0	—	—
近江八幡市	0	0	0	0	—	0	0	—	0.0	0	0	—	—
草津市	0	0	0	0	—	2	2	50.5	2.2	0	0	—	—
守山市	0	0	0	0	—	0	0	—	0.0	0	0	—	—
栗東市	0	0	0	0	—	1	3	71.6	2.2	0	0	—	—
甲賀市	0	0	0	0	—	3	15	81.6	13.1	0	0	—	—
野洲市	0	0	0	0	—	0	0	—	0.0	0	0	—	—
湖南市	0	0	0	0	—	0	0	—	0.0	0	0	—	—
高島市	0	0	0	0	—	0	0	—	0.0	0	0	—	—
東近江市	1	1	1	1	—	13	28	76.9	24.5	0	0	—	—
米原市	0	0	0	0	—	0	0	—	0.0	0	0	—	—
日野町	0	0	0	0	—	3	1	57.8	1.0	0	0	—	—
竜王町	0	0	0	0	—	1	3	93.4	3.0	0	0	—	—
愛荘町	0	0	0	0	—	1	2	75.0	1.6	0	0	—	—
豊郷町	0	0	0	0	—	0	0	—	0.0	0	0	—	—
甲良町	0	0	0	0	—	0	0	—	0.0	0	0	—	—
多賀町	0	0	0	0	—	0	0	—	0.0	0	0	—	—
合計	1	1	1	1	—	64	115	74.4	100.0	0	0	—	—

プロパー協調融資保証制度（アシストライン）
金融機関別保証状況（令和2年5月）

（単位：百万円・％）

金融機関名	保証承諾					保証債務残高(A)				代位弁済(B)			代弁率 B/A
	当月中		年度累計			件数	金額	前年比	構成比	年度累計			
	件数	金額	件数	金額	前年比					件数	金額	前年比	
滋賀銀行	3	107	7	171	102.1	631	7,169	90.5	52.5	0	0	—	—
関西みらい銀行	0	0	0	0	—	115	1,735	87.1	12.7	0	0	—	—
滋賀中央信用金庫	2	8	5	58	84.3	159	1,466	100.6	10.7	1	8	176.2	0.56
京都信用金庫	0	0	1	11	6.7	99	1,245	102.4	9.1	0	0	—	—
滋賀県信用組合	1	11	2	41	92.0	50	569	98.3	4.2	0	0	—	—
京都銀行	0	0	0	0	—	39	555	96.5	4.1	0	0	—	—
湖東信用金庫	0	0	0	0	—	37	294	79.6	2.2	0	0	—	—
長浜信用金庫	0	0	0	0	—	21	237	110.3	1.7	0	0	—	—
京都中央信用金庫	0	0	1	1	13.0	16	179	100.6	1.3	0	0	—	—
商工組合中央金庫	0	0	0	0	—	8	95	69.9	0.7	0	0	—	—
大垣共立銀行	0	0	0	0	—	7	61	71.6	0.4	0	0	—	—
三井住友銀行	0	0	0	0	—	2	20	87.2	0.1	0	0	—	—
三菱UFJ銀行	0	0	0	0	—	2	12	75.4	0.1	0	0	—	—
近畿産業信用組合	0	0	0	0	—	2	12	87.1	0.1	0	0	—	—
北伊勢上野信用金庫	0	0	0	0	—	1	6	86.6	0.0	0	0	—	—
合計	6	125	16	282	50.6	1,189	13,657	92.3	100.0	1	8	176.2	0.06

※保証債務残高金額順でプロパー協調融資保証制度（アシストライン）をご利用いただいている金融機関のみ掲載しております。

※金額が同額の場合、P4の金融機関別保証状況表の順に掲載しております。

事業性評価保証制度（リレーション）
金融機関別保証状況（令和2年5月）

（単位：百万円・％）

金融機関名	保証承諾					保証債務残高(A)				代位弁済(B)			代弁率 B/A
	当月中		年度累計			件数	金額	前年比	構成比	年度累計			
	件数	金額	件数	金額	前年比					件数	金額	前年比	
滋賀銀行	0	0	0	0	—	67	1,015	136.8	37.2	0	0	—	—
滋賀中央信用金庫	1	3	1	3	3.0	33	686	189.3	25.1	0	0	—	—
京都信用金庫	0	0	0	0	—	15	361	176.9	13.2	0	0	—	—
関西みらい銀行	0	0	0	0	—	19	322	77.6	11.8	0	0	—	—
滋賀県信用組合	0	0	0	0	—	12	172	127.5	6.3	0	0	—	—
湖東信用金庫	0	0	0	0	—	17	124	96.8	4.6	0	0	—	—
京都銀行	0	0	0	0	—	2	23	154.5	0.8	0	0	—	—
長浜信用金庫	0	0	0	0	—	1	22	—	0.8	0	0	—	—
京都中央信用金庫	0	0	0	0	—	2	4	—	0.2	0	0	—	—
合計	1	3	1	3	2.2	168	2,731	136.4	100.0	0	0	—	—

※保証債務残高金額順で事業性評価保証制度（リレーション）をご利用いただいている金融機関のみ掲載しております。

※金額が同額の場合、P4の金融機関別保証状況表の順に掲載しております。

短期継続融資保証制度（ケイゾク（通常枠））
金融機関別保証状況（令和2年5月）

（単位：百万円・％）

金融機関名	保証承諾					保証債務残高(A)				代位弁済(B)			代弁率 B/A
	当月中		年度累計			件数	金額	前年比	構成比	年度累計			
	件数	金額	件数	金額	前年比					件数	金額	前年比	
滋賀銀行	25	227	40	321	79.3	773	5,787	98.2	46.7	2	16	240.8	0.28
関西みらい銀行	7	84	16	163	79.0	194	2,114	109.0	17.0	0	0	—	—
滋賀中央信用金庫	12	85	30	224	82.0	273	1,896	107.1	15.3	0	0	—	—
滋賀県信用組合	3	14	8	48	91.1	92	822	106.5	6.6	0	0	—	—
京都信用金庫	2	17	5	60	107.1	65	593	113.9	4.8	0	0	—	—
長浜信用金庫	7	58	8	61	81.3	62	501	130.5	4.0	0	0	—	—
湖東信用金庫	2	7	5	26	38.5	52	354	120.1	2.9	1	5	—	1.39
京都銀行	2	20	4	45	300.0	23	213	152.4	1.7	0	0	—	—
京都中央信用金庫	0	0	0	0	—	5	47	111.9	0.4	0	0	—	—
大垣共立銀行	0	0	0	0	—	6	36	181.5	0.3	0	0	—	—
福井銀行	0	0	0	0	—	1	15	—	0.1	0	0	—	—
商工組合中央金庫	0	0	0	0	—	1	12	100.0	0.1	0	0	—	—
近畿産業信用組合	0	0	0	0	—	1	10	100.0	0.1	0	0	—	—
合計	60	512	116	948	82.4	1,548	12,400	105.1	100.0	3	21	125.1	0.17

※保証債務残高金額順で短期継続融資保証制度（ケイゾク（通常枠））をご利用いただいている金融機関のみ掲載しております。
※金額が同額の場合、P.4の金融機関別保証状況表の順に掲載しております。

短期継続融資保証制度（ケイゾク（税理士連携枠））
金融機関別保証状況（令和2年5月）

（単位：百万円・％）

金融機関名	保証承諾					保証債務残高(A)				代位弁済(B)			代弁率 B/A
	当月中		年度累計			件数	金額	前年比	構成比	年度累計			
	件数	金額	件数	金額	前年比					件数	金額	前年比	
滋賀銀行	8	144	14	293	80.9	238	4,482	124.6	43.8	0	0	—	—
関西みらい銀行	3	75	8	180	128.6	119	2,575	139.9	25.2	0	0	—	—
滋賀中央信用金庫	6	126	9	183	104.9	77	1,395	186.8	13.6	0	0	—	—
滋賀県信用組合	3	72	6	143	314.7	42	881	170.9	8.6	0	0	—	—
京都信用金庫	0	0	0	0	—	25	400	116.3	3.9	0	0	—	—
京都銀行	0	0	0	0	—	10	187	223.8	1.8	0	0	—	—
湖東信用金庫	1	30	1	30	100.0	10	170	184.0	1.7	0	0	—	—
長浜信用金庫	0	0	0	0	—	6	81	261.3	0.8	0	0	—	—
京都中央信用金庫	0	0	0	0	—	3	55	—	0.5	0	0	—	—
三菱UFJ銀行	0	0	0	0	—	1	10	100.0	0.1	0	0	—	—
合計	21	447	38	829	106.0	531	10,235	140.9	100.0	0	0	—	—

※保証債務残高金額順で短期継続融資保証制度（ケイゾク（税理士連携枠））をご利用いただいている金融機関のみ掲載しております。
※金額が同額の場合、P.4の金融機関別保証状況表の順に掲載しております。

短期継続融資保証制度（ケイゾク（金融機関モニタリング枠））
金融機関別保証状況（令和2年5月）

（単位：百万円・％）

金融機関名	保証承諾					保証債務残高(A)				代位弁済(B)			代弁率 B/A
	当月中		年度累計			件数	金額	前年比	構成比	年度累計			
	件数	金額	件数	金額	前年比					件数	金額	前年比	
関西みらい銀行	3	50	6	100	—	38	626	—	45.2	0	0	—	—
滋賀銀行	2	40	9	157	—	37	567	—	40.9	0	0	—	—
湖東信用金庫	1	20	2	39	—	5	79	—	5.7	0	0	—	—
京都信用金庫	0	0	1	10	—	6	73	—	5.2	0	0	—	—
滋賀中央信用金庫	0	0	2	40	—	2	40	—	2.9	0	0	—	—
合計	6	110	20	346	—	88	1,384	—	100.0	0	0	—	—

※保証債務残高金額順で短期継続融資保証制度（ケイゾク（金融機関モニタリング枠））をご利用いただいている金融機関のみ掲載しております。

※金額が同額の場合、P.4の金融機関別状況表の順に掲載しております。

中小企業の皆さまに役立つ情報を

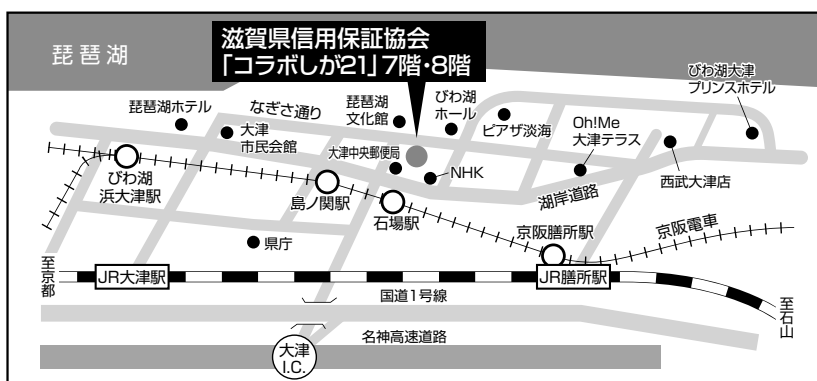
公式LINEで 随時配信中!

ぜひ、友だち登録をお願いします!



LINE ID @cgc-shiga

	部署名	直通電話番号	FAX	業務担当区分	
7階	保証部	保証第1課	077-511-1321	保証申込受付・保証審査調査・金融相談・創業支援	
		保証第2課	077-511-1322		
		事務統括課	077-511-1325		
	経営支援部	創業支援室	077-511-1320	077-524-7030	創業申込審査・創業支援・創業相談
	経営支援部		077-511-1323		経営改善支援・再生支援・事業承継支援
7階	管理部	管理課	077-511-1330	求償債権管理・回収	
		調整課	077-511-1340	延滞債務管理・代位弁済	
8階	総務企画部	総務課	077-511-1300	077-521-2189	人事・庶務・経理
		企画課	077-511-1310		保証業務企画・推進・広報
		電算課	077-511-1315		電算システム企画・運用・管理



滋賀県信用保証協会
CREDIT GUARANTEE CORPORATION OF SHIGA-KEN



〒520-0806 大津市打出浜2番1号「コラボしが21」7階・8階

TEL.077-511-1300(代表)

<https://www.cgc-shiga.or.jp>

滋賀県信用保証協会

検索



《編集・発行》滋賀県信用保証協会 総務企画部 企画課

当協会では広報の充実を図るため皆様のご意見、ご感想をお待ちしております。
ご意見、お問い合わせは、TEL 077(511) 1310 までお願いいたします。