



経営のお悩み 相談しませんか？



ご活用いただける方

当協会のご利用があり、
成長発展や経営改善に向けて
お悩みをお持ちの方

専門家の派遣費用

無料

設備計画を伴う計画策定について、
一部費用負担が発生する場合があります



経営診断

専門家が事業内容や経営課題・お悩み事について、詳細に
ヒアリング・分析し、事業の向上や改善の方向性を提案します

派遣する専門家

中小企業診断士等

派遣回数

経営診断4回＋最終報告会
(1回3時間程度) (1時間程度)

※IT入門コースは診断5回(最終報告会無し)
フォローアップコースは診断1回

経営安定化支援事業

- 経営改善コース
- 事業承継コース
- 生産性向上コース
- IT入門コース
- チャレンジコース
- フォローアップコース

創業支援強化事業

- 創業支援コース
- 創業フォローアップコース

計画策定

経営診断の内容に基づいて、アクションプランや数値計画を、
専門家と一緒に検討していただきます

経営改善計画

生産性向上計画



現状

現状分析
経営課題の把握



改善
成長

課題解決・目標達成
に向け、保証協会と
専門家がフォローし
ます



目標



きっかけは、その保証でありたい

滋賀県信用保証協会



派遣開始までの流れ

1 当協会と面談

面談では本事業の説明と、現状の確認、課題の共有をさせていただきます。



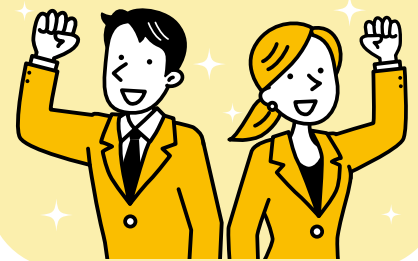
2 専門家派遣のご依頼

お客様から申込書をいただきます。申込書には、要望事項等をご記入ください。



3 専門家の選定

ご要望の内容をもとに、滋賀県中小企業診断士協会の診断士を選定いたします。



派遣開始

経営診断

お客様の現状分析と改善の方向性を示すものです。

所要期間は、約3カ月です。

経営診断4回(1回3時間程度)+最終報告会(1時間程度)



経営診断を受診された方の声

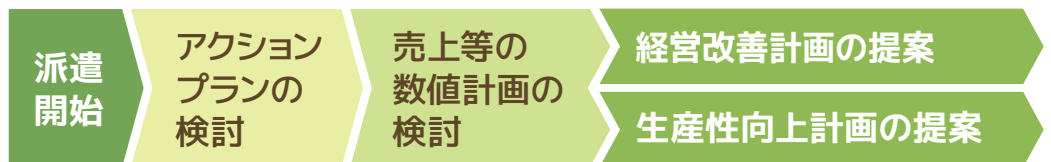
- 具体的な数字に基づき今後の業界の在り方と照らし合わせながら適切な分析やアドバイスを頂きました。
- 現在の当社の立ち位置と課題について具体的な数字をもとに正面から向き合える機会となりました。



経営改善計画策定 生産性向上計画策定

経営診断を踏まえ、経営改善計画の策定を支援いたします。

所要期間は、約3カ月です。



計画策定の支援を受けられた方の声

- 組織体制を整えることが出来ました。最近では従業員からの提案も入るようになり会社の士気が上がっています。
- 計画策定をきっかけに息子と一緒に事業の将来について考えることが出来ました。



滋賀県信用保証協会は、経営のお悩みの改善に向けて外部専門家と共にサポートします。お気軽にご相談ください。



お問合せ先



きっかけは、その保証でありたい
滋賀県信用保証協会

〒520-0806 大津市打出浜2-1「コラボしが21」7・8階



滋賀県信用保証協会HP



- 経営支援部 ☎077-511-1323
- 創業支援室 ☎077-511-1320
- 保証部保証第1課 ☎077-511-1321
- 保証部保証第2課 ☎077-511-1322