

Credit Guarantee Corporation **D** of SHIGA-KEN **Monthly Data**

04
2024

中小企業の皆さまに役立つ情報を

**公式LINEで
随時配信中!**



LINE ID
@cgc-shiga

ぜひ、友だち登録をお願いします!



きっかけは、その保証でありたい

滋賀県信用保証協会

目次

保証概況	P 2
金融機関別保証状況	P 4
制度別保証状況	P 5
業種別保証状況	P 6
市町別保証状況	P 7
政策推進資金（がんばる企業応援枠）金融機関別保証状況.....	P 7
プロパー協調融資保証制度（アシストライン）金融機関別保証状況 ...	P 8
事業性評価保証制度（リレーション）金融機関別保証状況.....	P 8
短期継続融資保証制度（ケイゾク）金融機関別保証状況.....	P 9
伴走支援型特別保証制度金融機関別保証状況.....	P 10
保証債務残高ランキング200	P 11
保証利用先数ランキング150	P 13

保証概況

令和6年3月

令和6年3月末の保証承諾累計額は1,145億98百万円(前年比133.7%)となった。

制度別では、一般保証210億88百万円(同99.1%)、セーフティネット保証427億17百万円(同214.1%)、プロパー協調融資保証(アシストライン)・事業性評価保証制度(リレーション)の合算で29億12百万円(同76.7%)、短期継続融資保証(ケイゾク)は通常枠・税理士連携枠・金融機関モニタリング枠の合算で227億49百万円(同98.5%)、借換保証455億44百万円(構成比39.7%)となった。

(単位：百万円・%)

区分	当月中				年度累計			
	件数	金額	前年比		件数	金額	前年比	
			件数	金額			件数	金額
保証申込	891	11,751	85.3	84.4	9,757	124,440	113.4	123.0
保証承諾	911	11,968	89.6	91.5	9,240	114,598	120.4	133.7
保証債務残高	—	—	—	—	35,468	395,114	94.7	90.8
代位弁済(元利)	52	674	200.0	278.5	484	5,116	156.1	148.6

■ 保証申込

当月中の保証申込は、891件(前年同月比85.3%)、117億51百万円(同84.4%)となった。
1件あたりの保証申込額は13,189千円(同98.9%)となった。

■ 保証承諾

当月中の保証承諾は、911件(前年同月比89.6%)、119億68百万円(同91.5%)となった。
1件あたりの保証承諾額は13,137千円(同102.1%)となった。

金融機関群別	前年同月比(金額)						
	「地方銀行」	78.7 %	「信用金庫」	115.8 %	「信用組合」	97.5 %	
	「都市銀行」	— %	「政府系金融機関」	397.3 %	「農協系金融機関」	— %	
制度群別	前年同月比(金額)						
	「一般・協会制度」	101.0 %	「保険連動制度」	85.4 %			
	「滋賀県制度」	85.7 %	「市町制度」	141.8 %			
業種別	前年同月比(金額)						
	製造業		102.4 %	非製造業		89.1 %	
	建設業	98.6 %	製造業	102.4 %	サービス業	89.3 %	
				小売業	73.7 %	卸売業	90.6 %

■ 保証債務残高

当月末の保証債務残高は、35,468件(前年同月比94.7%)、3,951億14百万円(同90.8%)となった。
1件あたりの保証債務残高は11,140千円(同95.9%)となった。

■ 代位弁済

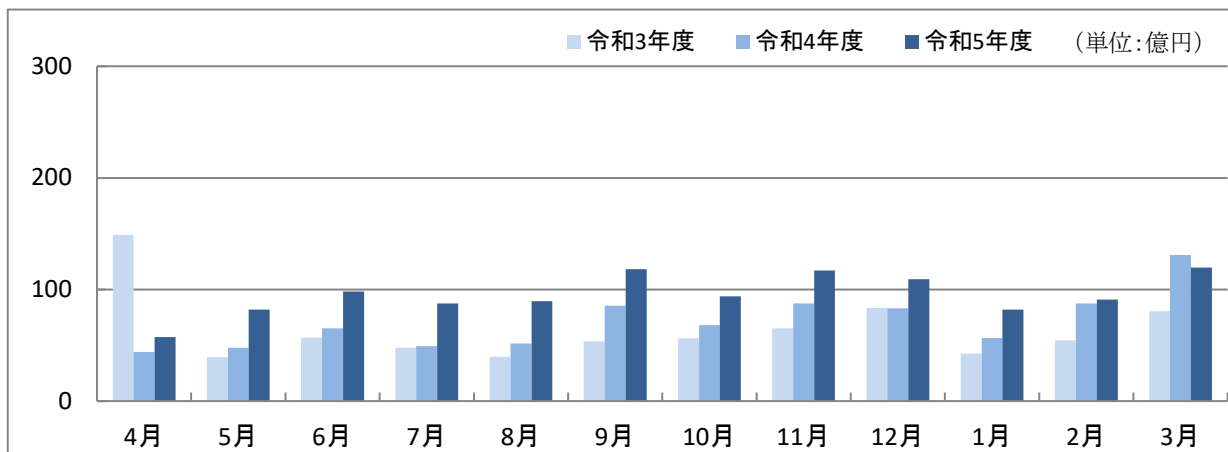
当月中の代位弁済は、52件(前年同月比200.0%)、6億74百万円(同278.5%)となった。
1件あたりの代位弁済額は12,969千円(同139.2%)となった。

■ 保証利用企業者数

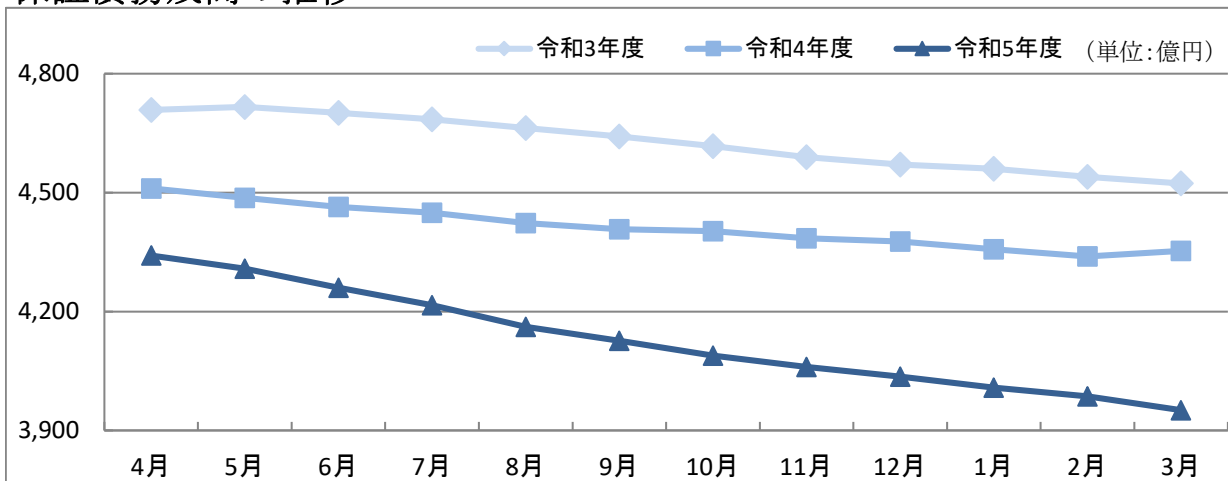
当月末の保証利用企業者数は、16,531先(前年同月比95.3%)となった。
1先あたりの保証債務残高は23,901千円(同95.2%)となった。

各表の金額は欄外に記載した単位未満を四捨五入していますので、合計欄と一致しないことがあります。

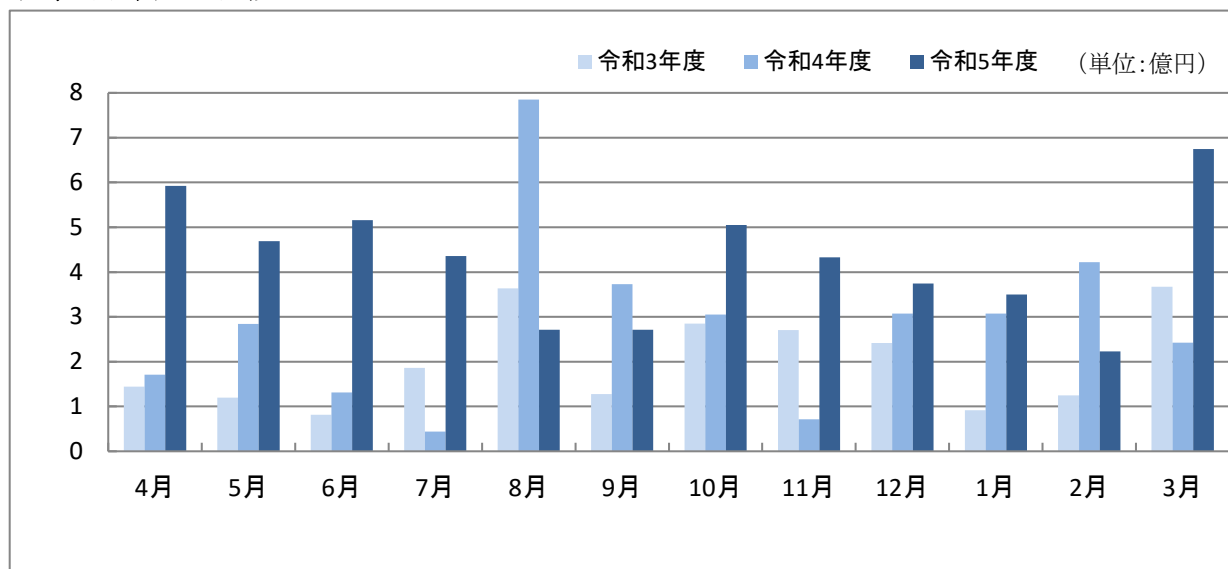
保証承諾の推移



保証債務残高の推移



代位弁済の推移



金融機関別保証状況（令和6年3月）

（単位：百万円・％）

金融機関名	保証承諾					保証債務残高（A）				代位弁済（B）			代弁率 B/A
	当月中		年度累計			件数	金額	前年比	構成比	年度累計			
	件数	金額	件数	金額	前年比					件数	金額	前年比	
地方銀行	434	6,536	4,606	67,974	120.1	19,543	252,226	88.4	63.8	272	3,408	189.0	1.35
滋賀	332	4,457	3,409	44,422	117.9	13,816	166,902	88.9	42.2	203	2,629	268.4	1.57
関西みらい	74	1,565	848	17,244	119.0	3,959	59,544	88.8	15.1	58	689	95.9	1.16
京都	19	206	265	3,961	143.7	1,430	18,975	78.7	4.8	11	91	86.1	0.48
大垣共立	9	309	81	2,319	151.3	315	6,441	107.6	1.6	0	0	—	—
福井	0	0	3	29	50.0	19	288	73.9	0.1	0	0	—	—
百五	0	0	0	0	—	4	76	87.4	0.0	0	0	—	—
信用金庫	415	4,759	4,063	39,813	170.2	13,774	122,249	95.6	30.9	181	1,538	121.6	1.26
京都	63	847	599	7,511	189.7	2,488	27,674	95.6	7.0	33	331	112.7	1.19
湖東	71	896	691	6,622	168.0	2,366	19,444	97.0	4.9	29	198	140.0	1.02
滋賀中央	181	1,602	1,973	17,014	149.6	5,936	50,497	95.6	12.8	86	754	131.7	1.49
長浜	72	779	611	5,378	178.4	2,358	16,921	95.2	4.3	15	95	95.9	0.56
京都中央	28	635	189	3,288	300.1	624	7,704	93.2	1.9	18	160	100.9	2.08
北伊勢上野	0	0	0	0	—	2	9	80.2	0.0	0	0	—	—
信用組合	59	642	553	6,527	123.2	2,057	18,979	93.6	4.8	30	163	68.5	0.86
滋賀県	57	633	546	6,478	124.9	1,987	17,972	94.8	4.5	29	161	67.4	0.89
滋賀県民	0	0	0	0	—	3	72	78.7	0.0	0	0	—	—
近畿産業	2	9	6	44	41.0	49	789	74.4	0.2	0	0	—	—
京滋	0	0	1	5	83.3	18	147	87.9	0.0	1	3	—	1.73
都市銀行	0	0	4	83	24.6	43	982	79.3	0.2	1	7	4.9	0.69
みずほ	0	0	0	0	—	2	17	65.2	0.0	0	0	—	—
りそな	0	0	1	43	14.4	20	729	76.6	0.2	0	0	—	—
三菱UFJ	0	0	3	40	100.0	13	151	99.1	0.0	0	0	—	—
三井住友	0	0	0	0	—	8	85	77.7	0.0	1	7	87.4	8.00
政府系金融機関	3	32	14	200	282.7	51	678	112.8	0.2	0	0	—	—
商工組合中央金庫	3	32	14	200	282.7	51	678	112.8	0.2	0	0	—	—
農協系金融機関	0	0	0	0	—	0	0	—	0.0	0	0	—	—
滋賀県信用農業協同組合連合会	0	0	0	0	—	0	0	—	0.0	0	0	—	—
その他の金融機関	0	0	0	0	—	0	0	—	0.0	0	0	—	—
合計	911	11,968	9,240	114,598	133.7	35,468	395,114	90.8	100.0	484	5,116	148.6	1.29

制度別保証状況(令和6年3月)

(単位：百万円・%)

制 度 名	保証承諾					保証債務残高 (A)				代位弁済 (B)			代弁率 B/A
	当月中		年度累計			件数	金額	前年比	構成比	年度累計			
	件数	金額	件数	金額	前年比					件数	金額	前年比	
一般・協会制度保証	497	5,020	5,166	54,499	98.9	11,527	105,923	95.4	26.8	204	1,796	141.7	1.70
一般保証	241	2,130	2,267	21,088	99.1	6,637	53,358	92.4	13.5	147	1,308	158.2	2.45
提携保証	0	0	0	0	—	97	441	65.0	0.1	8	46	121.3	10.53
小口零細企業保証	22	79	214	821	136.8	486	1,321	133.2	0.3	6	22	212.1	1.69
ゴー・アップ関連						12	91	97.7	0.0	0	0	—	—
エコ・サポート保証						66	109	55.1	0.0	0	0	—	—
カードローン根保証	34	159	344	1,614	109.8	634	2,923	98.7	0.7	3	12	438.0	0.41
カードSmile	22	51	311	824	124.4	523	1,391	97.1	0.4	6	15	127.8	1.09
当座貸越根保証	6	115	56	1,305	155.6	85	1,894	113.0	0.5	0	0	—	—
やくしん保証	0	0	0	0	—	4	87	71.6	0.0	0	0	—	—
商手割引根保証	0	0	2	23	100.0	2	23	100.0	0.0	0	0	—	—
グランドアップ						19	85	66.6	0.0	1	3	—	3.68
アシストライン	11	185	146	2,649	77.6	826	9,195	92.3	2.3	15	174	132.2	1.89
リレーション	1	80	12	263	68.7	114	1,464	86.6	0.4	5	42	382.7	2.86
小規模特別保証						18	32	56.3	0.0	1	2	—	6.56
ロングラン						39	1,704	85.3	0.4	0	0	—	—
ロングラン70	1	50	18	1,575	69.5	163	7,447	99.5	1.9	0	0	—	—
ロングラン70財務型	3	170	20	1,129	—	18	1,003	—	0.3	0	0	—	—
ケイゾク	153	1,984	1,736	22,749	98.5	1,660	21,643	98.6	5.5	11	148	200.9	0.68
SDGs保証	0	0	1	30	48.4	2	50	80.6	0.0	0	0	—	—
SDGsトライアル保証	3	16	25	141	128.2	23	130	132.1	0.0	0	0	—	—
SDGsステップアップ保証	0	0	11	116	24.5	65	749	90.4	0.2	1	23	—	3.10
会計	0	0	0	0	—	2	45	85.8	0.0	0	0	—	—
条件変更改善型借換保証	0	0	0	0	—	9	135	94.1	0.0	0	0	—	—
財務要件型無保証人保証	0	0	1	33	47.1	9	153	81.8	0.0	0	0	—	—
事業承継特別保証	0	0	2	140	44.5	14	451	112.0	0.1	0	0	—	—
保険連動制度保証	159	3,130	1,505	26,723	206.7	3,333	49,003	160.3	12.4	62	623	133.6	1.27
特別小口保証	0	0	0	0	—	2	1	65.8	0.0	0	0	—	—
海外投資関係保証	0	0	0	0	—	2	48	98.5	0.0	0	0	—	—
経営安定関連保証	0	0	13	221	65.1	576	6,964	83.9	1.8	33	464	177.1	6.67
経営革新関連保証	0	0	0	0	—	2	51	78.4	0.0	0	0	—	—
創業等関連保証						4	17	50.9	0.0	3	6	44.3	34.50
創業関連保証	25	144	223	1,198	119.6	690	2,713	115.0	0.7	16	66	88.5	2.42
スタートアップ創出促進保証	2	22	13	125	—	11	100	—	—	0	0	—	—
特定社債保証	1	40	7	344	89.6	82	3,391	85.5	0.9	0	0	—	—
流動資産担保融資保証	0	0	1	11	12.3	1	11	12.3	0.0	0	0	—	—
金融安定化						2	21	98.8	0.0	0	0	—	—
特別保証						34	466	87.1	0.1	4	27	—	5.77
東日本大震災復興緊急保証	0	0	0	0	—	57	1,606	87.2	0.4	0	0	—	—
危機関連保証													
伴走支援型特別保証	124	2,799	1,235	24,608	222.5	1,666	30,548	310.1	7.7	6	61	1376.1	0.20
経営改善サポート保証	7	125	13	216	435.9	19	292	165.8	0.1	0	0	—	—
(感染症対応型)						1	11	92.4	0.0	0	0	—	—
(感染症対応型)(求償権消滅保証)	0	0	0	0	—	181	2,722	84.2	0.7	0	0	—	—
経営改善サポート保証	0	0	0	0	—	3	41	94.4	0.0	0	0	—	—
(求償権消滅保証)													

制 度 名	保証承諾					保証債務残高 (A)				代位弁済 (B)			代弁率 B/A	
	当月中		年度累計			件数	金額	前年比	構成比	年度累計				
	件数	金額	件数	金額	前年比					件数	金額	前年比		
滋 賀 県 制 度 保 証	251	3,798	2,529	33,205	189.5	20,471	239,734	81.7	60.7	218	2,697	157.8	1.13	
開 業 資 金	創 業 枠	14	80	120	603	166.9	371	1,337	113.6	0.3	2	12	27.8	0.87
	創 業 サポート SSS	0	0	1	10	—	1	10	—	0.0	0	0	—	—
	創 業 サポート 枠	6	21	41	198	121.3	134	478	108.1	0.1	0	0	—	—
	創 業 サポート SSS	1	3	2	13	—	1	9	—	0.0	0	0	—	—
経 営 支 援 資 金	女 性 創 業 枠	3	15	30	111	74.5	128	353	118.7	0.1	1	4	30.2	1.19
	一 般 枠	1	1	7	35	84.5	25	80	84.2	0.0	0	0	—	—
	小 規 模 企 業 者 枠	3	32	38	239	140.7	147	410	109.9	0.1	1	1	11.5	0.26
短 期 資 金 事 業	小 規 模 企 業 者 特 別 枠	12	31	141	407	81.6	453	821	105.5	0.2	3	6	325.7	0.77
	通 常 枠	11	69	112	648	398.6	42	286	397.2	0.1	0	0	—	—
	コ ロ ナ 枠	(令和5年3月31日取扱終了)					7	38	5.0	0.0	0	0	—	—
ネ ッ ト フ ェ イ	原 油 価 格 ・ 物 価 高 騰 対 応 枠	3	16	72	443	250.2	40	262	305.8	0.1	0	0	—	—
	新 規 枠	1	3	23	145	17.9	1,864	31,501	77.7	8.0	25	302	95.1	0.96
	借 換 枠	0	0	7	100	16.1	398	5,487	60.8	1.4	19	362	184.3	6.60
	コ ロ ナ 新 規 特 別 保 証 (伴 走 支 援 型)	(令和5年1月9日取扱終了)					480	4,713	80.2	1.2	8	70	726.5	1.49
	コ ロ ナ 借 換 特 別 保 証 (伴 走 支 援 型)	(令和5年1月9日取扱終了)					108	1,303	75.2	0.3	3	65	—	4.97
	ポ ス ト コ ロ ナ 新 規 特 別 保 証 (伴 走 支 援 型)	77	1,011	887	9,978	282.5	1,101	12,000	488.6	3.0	0	0	—	—
新 型 コ ロ ナ ウ イ ル ス 感 染 症 対 応 資 金	ポ ス ト コ ロ ナ 借 換 特 別 保 証 (伴 走 支 援 型)	116	2,504	985	19,156	661.0	1,036	18,752	953.2	4.7	11	154	—	0.82
	新 規 枠	(令和3年5月31日取扱終了)					11,304	135,525	70.9	34.3	96	1,079	136.2	0.80
政 策 推 進 資 金	借 換 枠	(令和3年5月31日取扱終了)					1,886	19,754	69.1	5.0	37	521	246.6	2.64
	緊 急 経 済 対 策 資 金 (新 規 枠)	0	0	5	18	16.8	105	217	64.4	0.1	1	2	—	1.08
	緊 急 経 済 対 策 資 金 (借 換 枠)	0	0	7	101	24.9	370	2,540	67.3	0.6	7	76	78.2	2.98
	震 災 緊 急 対 策 資 金 (新 規 枠)	(平成25年3月31日取扱終了)					2	7	17.8	0.0	1	24	—	337.81
	震 災 緊 急 対 策 資 金 (借 換 枠)	(平成25年3月31日取扱終了)					2	50	81.4	0.0	0	0	—	—
	事 業 継 続 ・ 新 事 業 促 進 枠 (新 事 業 促 進 枠)	0	0	0	0	—	3	26	62.1	0.0	0	0	—	—
	SDGs 推 進 企 業 応 援 枠 (旧 成 長 産 業 育 成 枠)	0	0	0	0	—	4	26	71.7	0.0	0	0	—	—
	再 生 支 援 枠 (一 般)	0	0	0	0	—	65	551	79.0	0.1	0	0	—	—
	再 生 支 援 枠 (改 善 サ ポ ー ト)	0	0	26	792	81.0	97	2,270	131.5	0.6	0	0	—	—
	CO2 ネットゼロ推進枠 (旧省エネ枠含む)	3	14	12	72	127.5	242	413	70.1	0.1	0	0	—	—
	経 営 力 強 化 枠	(令和5年3月31日取扱終了)					5	74	58.0	0.0	0	0	—	—
	空 き 家 ・ 空 き 店 舗 再 生 枠	(令和2年3月31日取扱終了)					2	19	98.2	0.0	0	0	—	—
事 業 承 継 枠	0	0	0	0	—	1	2	75.2	0.0	0	0	—	—	
が ん ば る 企 業 応 援 枠	0	0	11	132	32.3	44	411	114.3	0.1	3	19	—	4.51	
DX デジタル推進枠	0	0	2	6	—	2	5	—	0.0	0	0	—	—	
中 小 企 業 金 融 資 金 滑 化 促 進 資 金	(平成15年3月31日取扱終了)					1	4	97.7	0.0	0	0	—	—	
市 町 制 度 保 証	4	21	40	171	120.8	137	455	113.9	0.1	0	0	—	—	
市 町 小 口 簡 易 資 金	0	0	1	3	—	9	12	65.6	0.0	0	0	—	—	
長 浜 市 創 業 支 援	4	21	39	168	118.7	128	443	116.3	0.1	0	0	—	—	
合 計	911	11,968	9,240	114,598	133.7	35,468	395,114	90.8	100.0	484	5,116	148.6	1.29	

業種別保証状況(令和6年3月)

業 種 名	保証承諾					保証債務残高 (A)				代位弁済 (B)			代弁率 B/A
	当月中		年度累計			件数	金額	前年比	構成比	年度累計			
	件数	金額	件数	金額	前年比					件数	金額	前年比	
製 造 業	128	2,397	1,326	19,880	149.0	5,401	70,486	89.0	17.8	47	570	205.6	0.81
農 林 漁 業	2	40	18	204	160.4	36	292	98.6	0.1	0	0	0.0	0.00
鉱 業	0	0	5	174	435.0	33	841	105.7	0.2	0	0	0.0	0.00
建 設 業	296	3,882	2,998	33,900	131.2	9,930	101,881	91.3	25.8	124	1,212	210.9	1.19
卸 売 業	53	899	541	8,232	136.7	2,158	30,220	87.8	7.6	47	678	133.6	2.24
小 売 業	128	1,385	1,377	16,870	136.6	5,184	55,818	92.9	14.1	84	785	95.0	1.41
飲 食 業	43	422	472	4,130	161.3	2,508	20,449	91.8	5.2	51	358	80.5	1.75
運 送 倉 庫 業	31	569	276	5,372	128.7	1,113	18,629	91.9	4.7	40	484	873.2	2.60
サ ー ビ ス 業	182	1,717	1,625	17,212	130.4	6,669	66,682	90.4	16.9	76	755	103.1	1.13
不 動 産 業	39	602	533	8,024	103.9	1,855	27,307	92.1	6.9	15	276	1018.9	1.01
そ の 他 の 産 業	9	55	69	600	190.0	581	2,509	86.1	0.6	0	0	0.0	0.00
合 計	911	11,968	9,240	114,598	133.7	35,468	395,114	90.8	100.0	484	5,116	148.6	1.29

市町別保証状況 (令和6年3月)

(単位：百万円・%)

市町名	保証承諾					保証債務残高 (A)				代位弁済 (B)			代弁率 B/A
	当月中		年度累計			件数	金額	前年比	構成比	年度累計			
	件数	金額	件数	金額	前年比					件数	金額	前年比	
大津市	172	2,230	1,577	21,059	146.1	6,525	76,616	91.1	19.4	92	1,013	139.2	1.32
彦根市	111	1,483	943	11,109	141.8	3,208	34,761	91.2	8.8	48	527	60.2	1.51
長浜市	114	1,447	1,054	12,743	141.4	4,042	42,031	94.8	10.6	27	222	398.0	0.53
近江八幡市	67	851	684	7,822	118.6	2,288	25,999	92.1	6.6	32	374	100.2	1.44
草津市	55	560	770	9,894	128.6	2,883	36,105	89.5	9.1	89	857	201.5	2.37
守山市	55	733	497	6,562	142.5	1,887	21,483	89.2	5.4	26	211	683.6	0.98
栗東市	35	563	471	5,929	110.2	1,857	21,689	89.5	5.5	7	114	56.0	0.52
甲賀市	59	738	533	6,741	131.2	2,298	24,417	85.2	6.2	17	163	1811.3	0.67
野洲市	30	335	352	4,183	136.1	1,241	14,329	88.6	3.6	5	85	—	0.59
湖南市	23	307	318	4,281	110.4	1,321	16,362	90.4	4.1	15	168	174.2	1.03
高島市	33	558	345	4,123	171.1	1,278	13,545	87.5	3.4	20	247	827.0	1.83
東近江市	79	999	876	10,202	137.1	3,378	34,367	93.2	8.7	46	547	239.6	1.59
米原市	24	442	234	2,983	131.4	1,004	9,888	91.2	2.5	15	196	138.6	1.98
日野町	10	185	114	1,324	119.3	473	4,576	92.2	1.2	7	33	95.4	0.71
竜王町	12	129	101	1,467	110.9	347	4,528	87.8	1.1	5	63	31.1	1.38
愛荘町	17	232	191	2,384	118.6	688	7,661	93.5	1.9	22	199	1453.7	2.59
豊郷町	5	72	62	681	136.7	252	2,169	93.1	0.5	9	53	—	2.44
甲良町	4	23	65	610	142.3	243	2,202	93.4	0.6	2	47	—	2.14
多賀町	6	83	53	502	89.0	255	2,386	88.4	0.6	0	0	—	—
合計	911	11,968	9,240	114,598	133.7	35,468	395,114	90.8	100.0	484	5,116	148.6	1.29

政策推進資金（がんばる企業応援枠） 金融機関別保証状況 (令和6年3月)

(単位：百万円・%)

金融機関名	保証承諾					保証債務残高 (A)				代位弁済 (B)			代弁率 B/A
	当月中		年度累計			件数	金額	前年比	構成比	年度累計			
	件数	金額	件数	金額	前年比					件数	金額	前年比	
滋賀銀行	0	0	3	13	9.4	11	104	93.5	25.4	1	3	—	2.51
滋賀中央信用金庫	0	0	2	38	41.4	13	102	121.1	24.8	0	0	—	—
京都信用金庫	0	0	1	10	8.8	8	89	82.5	21.7	2	16	—	17.86
滋賀県信用組合	0	0	3	21	36.2	9	67	127.0	16.2	0	0	—	—
関西みらい銀行	0	0	1	40	1111.1	2	39	1224.9	9.6	0	0	—	—
湖東信用金庫	0	0	1	10	—	1	10	—	2.3	0	0	—	—
合計	0	0	11	132	32.3	44	411	114.3	100.0	3	19	0.0	4.51

※保証債務残高金額順で政策推進資金（がんばる企業応援枠）をご利用いただいている金融機関のみ掲載しております。
※金額が同額の場合、P.4の金融機関別保証状況表の順に掲載しております。

プロパー協調融資保証制度（アシストライン）
金融機関別保証状況（令和6年3月）

（単位：百万円・％）

金融機関名	保証承諾					保証債務残高(A)				代弁済(B)			代弁率 B/A
	当月中		年度累計			件数	金額	前年比	構成比	年度累計			
	件数	金額	件数	金額	前年比					件数	金額	前年比	
滋賀銀行	5	110	55	860	50.6	361	4,162	82.3	45.3	8	161	1809.8	3.87
滋賀中央信用金庫	2	21	37	530	133.8	140	1,272	99.8	13.8	4	12	21.0	0.95
京都信用金庫	2	23	16	469	186.4	92	1,177	107.6	12.8	0	0	—	—
関西みらい銀行	1	10	5	124	55.5	64	677	85.5	7.4	0	0	—	—
滋賀県信用組合	1	22	18	313	110.6	53	627	118.7	6.8	0	0	—	—
京都銀行	0	0	4	137	182.0	31	410	109.6	4.5	1	0	2.4	0.03
長浜信用金庫	0	0	3	70	127.3	20	238	123.8	2.6	0	0	—	—
大垣共立銀行	0	0	1	75	60.0	10	229	118.4	2.5	0	0	—	—
湖東信用金庫	0	0	3	34	19.5	30	213	92.5	2.3	0	0	—	—
京都中央信用金庫	0	0	1	6	7.2	10	95	73.5	1.0	2	1	—	0.69
商工組合中央金庫	0	0	3	32	76.9	8	69	116.1	0.8	0	0	—	—
三井住友銀行	0	0	0	0	—	2	9	74.7	0.1	0	0	—	—
北伊勢上野信用金庫	0	0	0	0	—	2	9	80.2	0.1	0	0	—	—
近畿産業信用組合	0	0	0	0	—	2	5	74.3	0.1	0	0	—	—
三菱UFJ銀行	0	0	0	0	—	1	1	27.2	0.0	0	0	—	—
合計	11	185	146	2,649	77.6	826	9,195	92.3	100.0	15	174	132.2	1.89

※保証債務残高金額順でプロパー協調融資保証制度（アシストライン）をご利用いただいている金融機関のみ掲載しております。

※金額が同額の場合、P4の金融機関別保証状況の順に掲載しております。

事業性評価保証制度（リレーション）
金融機関別保証状況（令和6年3月）

（単位：百万円・％）

金融機関名	保証承諾					保証債務残高(A)				代弁済(B)			代弁率 B/A
	当月中		年度累計			件数	金額	前年比	構成比	年度累計			
	件数	金額	件数	金額	前年比					件数	金額	前年比	
滋賀銀行	0	0	6	61	52.1	41	414	67.7	28.3	2	39	—	9.52
滋賀中央信用金庫	0	0	1	20	27.6	24	341	94.6	23.3	1	1	—	0.36
京都信用金庫	0	0	0	0	—	11	225	85.1	15.4	1	0	—	0.20
滋賀県信用組合	0	0	1	70	280.0	10	179	136.9	12.2	0	0	—	—
関西みらい銀行	0	0	0	0	—	12	115	82.1	7.9	0	0	—	—
京都中央信用金庫	1	80	3	99	123.8	4	108	126.9	7.4	0	0	—	—
湖東信用金庫	0	0	1	13	—	10	63	96.4	4.3	1	1	9.3	1.28
長浜信用金庫	0	0	0	0	—	1	16	91.4	1.1	0	0	—	—
京都銀行	0	0	0	0	—	1	2	13.6	0.1	0	0	—	—
合計	1	80	12	263	68.7	114	1,464	86.6	100.0	5	42	382.7	2.86

※保証債務残高金額順で事業性評価保証制度（リレーション）をご利用いただいている金融機関のみ掲載しております。

※金額が同額の場合、P4の金融機関別保証状況の順に掲載しております。

**短期継続融資保証制度（ケイゾク（通常枠））
金融機関別保証状況（令和6年3月）**

（単位：百万円・％）

金融機関名	保証承諾					保証債務残高(A)				代位弁済(B)			代弁率 B/A
	当月中		年度累計			件数	金額	前年比	構成比	年度累計			
	件数	金額	件数	金額	前年比					件数	金額	前年比	
滋賀銀行	31	287	435	3,596	83.4	420	3,450	84.9	39.7	4	34	1984.6	0.99
滋賀中央信用金庫	16	98	234	1,743	97.2	222	1,670	93.7	19.2	1	1	6.7	0.06
関西みらい銀行	9	113	135	1,462	86.9	131	1,437	88.3	16.5	0	0	—	—
滋賀県信用組合	14	114	87	778	87.9	88	773	90.6	8.9	0	0	—	—
湖東信用金庫	5	37	49	410	126.9	45	380	125.8	4.4	0	0	—	—
長浜信用金庫	11	85	43	392	85.8	42	377	83.8	4.3	1	2	—	0.64
京都信用金庫	5	41	28	294	80.7	27	272	72.8	3.1	0	0	—	—
京都銀行	2	20	21	213	128.3	22	223	123.2	2.6	0	0	—	—
京都中央信用金庫	1	10	7	70	87.5	7	70	87.5	0.8	0	0	—	—
大垣共立銀行	0	0	3	23	72.6	3	23	72.6	0.3	0	0	—	—
福井銀行	0	0	1	15	100.0	1	15	100.0	0.2	0	0	—	—
近畿産業信用組合	1	8	1	8	80.0	1	8	80.0	0.1	0	0	—	—
合計	95	813	1,044	9,002	89.0	1,009	8,696	89.0	100.0	6	37	99.9	0.43

※保証債務残高金額順で短期継続融資保証制度（ケイゾク（通常枠））をご利用いただいている金融機関のみ掲載しております。

※金額が同額の場合、P.4の金融機関別状況表の順に掲載しております。

**短期継続融資保証制度（ケイゾク（税理士連携枠））
金融機関別保証状況（令和6年3月）**

（単位：百万円・％）

金融機関名	保証承諾					保証債務残高(A)				代位弁済(B)			代弁率 B/A
	当月中		年度累計			件数	金額	前年比	構成比	年度累計			
	件数	金額	件数	金額	前年比					件数	金額	前年比	
滋賀銀行	9	192	196	3,920	101.6	192	3,884	105.2	37.3	3	60	—	1.55
関西みらい銀行	11	255	118	2,688	97.1	114	2,559	98.2	24.6	1	30	—	1.17
滋賀中央信用金庫	3	48	81	1,560	108.7	80	1,550	111.3	14.9	0	0	—	—
滋賀県信用組合	4	80	59	1,398	109.7	55	1,293	103.9	12.4	0	0	—	—
湖東信用金庫	6	159	26	589	142.3	22	489	122.6	4.7	0	0	—	—
京都信用金庫	1	15	17	322	94.7	17	322	102.2	3.1	0	0	—	—
京都銀行	3	65	7	159	88.8	6	139	69.8	1.3	0	0	—	—
長浜信用金庫	3	60	7	121	192.1	6	96	152.4	0.9	0	0	—	—
京都中央信用金庫	0	0	5	70	100.0	5	70	100.0	0.7	0	0	—	—
三菱UFJ銀行	0	0	1	10	100.0	1	10	100.0	0.1	0	0	—	—
福井銀行	0	0	1	8	100.0	1	8	100.0	0.1	0	0	—	—
合計	40	874	518	10,843	104.1	499	10,418	104.2	100.0	4	90	300.4	0.87

※保証債務残高金額順で短期継続融資保証制度（ケイゾク（税理士連携枠））をご利用いただいている金融機関のみ掲載しております。

※金額が同額の場合、P.4の金融機関別状況表の順に掲載しております。

短期継続融資保証制度（ケイゾク（金融機関モニタリング枠））
金融機関別保証状況（令和6年3月）

（単位：百万円・％）

金融機関名	保証承諾					保証債務残高(A)				代位弁済(B)			代弁率 B/A
	当月中		年度累計			件数	金額	前年比	構成比	年度累計			
	件数	金額	件数	金額	前年比					件数	金額	前年比	
関西みらい銀行	4	53	54	914	89.6	51	864	99.1	34.2	1	20	—	2.32
滋賀銀行	5	81	59	935	97.9	54	849	96.9	33.6	0	0	—	—
滋賀県信用組合	4	73	27	442	158.1	22	363	180.3	14.3	0	0	—	—
京都信用金庫	1	20	12	219	168.5	9	170	154.5	6.7	0	0	—	—
湖東信用金庫	3	60	11	213	204.8	8	153	180.0	6.1	0	0	—	—
滋賀中央信用金庫	1	10	10	160	228.6	7	110	244.4	4.4	0	0	—	—
京都銀行	0	0	1	20	—	1	20	—	0.8	0	0	—	—
合計	18	297	174	2,903	113.4	152	2,529	115.5	100.0	1	20	334.2	0.79

※保証債務残高金額順で短期継続融資保証制度（ケイゾク（金融機関モニタリング枠））をご利用いただいている金融機関のみ掲載しております。
※金額が同額の場合、P.4の金融機関別保証状況表の順に掲載しております。

伴走支援型特別保証制度
金融機関別保証状況（令和6年3月）

（単位：百万円・％）

金融機関名	保証承諾					保証債務残高(A)				代位弁済(B)			代弁率 B/A
	当月中		年度累計			件数	金額	前年比	構成比	年度累計			
	件数	金額	件数	金額	前年比					件数	金額	前年比	
滋賀銀行	131	2,466	1,236	21,813	196.5	1,903	29,000	258.5	43.1	11	164	—	0.57
関西みらい銀行	23	694	274	7,582	254.1	381	9,551	328.0	14.2	0	0	—	—
滋賀中央信用金庫	40	711	446	6,157	355.5	543	7,142	448.8	10.6	7	81	—	1.13
京都信用金庫	28	598	281	4,309	292.3	364	5,061	362.8	7.5	2	13	129.5	0.25
湖東信用金庫	24	478	274	3,685	244.4	392	4,508	364.0	6.7	2	13	—	0.30
長浜信用金庫	30	451	232	2,794	403.8	308	3,164	518.4	4.7	1	4	—	0.14
京都銀行	3	51	104	2,118	212.2	166	2,803	250.6	4.2	0	0	—	—
京都中央信用金庫	21	472	107	2,396	655.1	126	2,407	541.9	3.6	3	40	—	1.67
大垣共立銀行	6	255	39	1,280	202.3	72	1,908	204.2	2.8	0	0	—	—
滋賀県信用組合	10	129	112	1,593	622.4	133	1,650	558.5	2.5	2	34	—	2.07
近畿産業信用組合	0	0	0	0	—	1	73	90.8	0.1	0	0	—	—
百五銀行	0	0	0	0	—	1	43	86.9	0.1	0	0	—	—
福井銀行	0	0	1	6	—	1	6	—	0.0	0	0	—	—
商工組合中央金庫	1	8	1	8	0.0	0	0	0.0	0.0	0	0	0.0	0.00
合計	317	6,313	3,107	53,742	245.7	4,391	67,316	307.6	100.0	28	349	2480.3	0.52

※保証債務残高金額順で伴走支援型特別保証制度および県セーフティネット資金（コロナ新規枠・借換枠）（伴走支援型特別保証制度対応）をご利用いただいている金融機関のみ掲載しております。

※金額が同額の場合、P.4の金融機関別保証状況表の順に掲載しております。

保証債務残高ランキング200 (令和6年3月末)

(単位：百万円・%)

順位	金融機関名	支店名	件数	金額	前年比	順位	金融機関名	支店名	件数	金額	前年比
1	滋賀銀行	長浜支店	550	7,992	94.0	51	関西みらい銀行	守山支店	157	2,363	95.1
2	滋賀銀行	本店	364	6,659	83.6	52	滋賀銀行	高月支店	189	2,301	104.9
3	滋賀銀行	草津支店	420	6,165	82.8	53	京都中央信用金庫	草津支店	159	2,292	86.1
4	関西みらい銀行	草津支店	268	5,168	90.1	54	滋賀中央信用金庫	草津支店	276	2,282	98.8
5	滋賀銀行	野洲支店	369	5,159	93.3	55	滋賀銀行	岩根支店	166	2,229	77.5
6	滋賀銀行	八幡支店	322	4,869	90.9	56	湖東信用金庫	近江八幡支店	237	2,229	124.0
7	滋賀銀行	石山支店	394	4,761	93.5	57	滋賀銀行	五個荘支店	175	2,219	95.2
8	大垣共立銀行	長浜支店	210	4,648	105.9	58	滋賀中央信用金庫	愛知川支店	230	2,159	93.2
9	滋賀銀行	守山支店	362	4,616	84.2	59	滋賀銀行	能登川支店	227	2,078	81.2
10	滋賀銀行	八幡駅前支店	313	4,605	89.4	60	関西みらい銀行	石山支店	126	2,067	99.3
11	滋賀銀行	八日市東支店	361	4,450	96.2	61	関西みらい銀行	甲西支店	118	2,021	89.3
12	関西みらい銀行	長浜支店	258	4,331	91.4	62	滋賀中央信用金庫	八幡駅前支店	209	2,020	93.5
13	滋賀県信用組合	草津支店	358	4,315	102.2	63	滋賀中央信用金庫	守山支店	230	1,983	93.6
14	滋賀銀行	彦根駅前支店	272	4,252	87.4	64	京都銀行	草津支店	156	1,963	86.9
15	関西みらい銀行	彦根支店	225	3,952	89.5	65	関西みらい銀行	水口支店	133	1,948	82.6
16	滋賀銀行	水口支店	273	3,863	93.0	66	滋賀銀行	新旭支店	169	1,936	90.7
17	滋賀銀行	草津西支店	317	3,777	85.3	67	関西みらい銀行	八日市支店	137	1,932	87.8
18	滋賀銀行	彦根支店	306	3,735	87.4	68	滋賀銀行	南郷支店	249	1,912	81.3
19	長浜信用金庫	本店	385	3,633	92.8	69	京都信用金庫	西大津支店	173	1,906	98.5
20	滋賀中央信用金庫	大津支店	404	3,608	100.9	70	京都銀行	西大津支店	125	1,877	90.4
21	京都信用金庫	栗東支店	322	3,582	94.4	71	関西みらい銀行	栗東支店	122	1,843	83.3
22	湖東信用金庫	緑町支店	380	3,553	93.4	72	滋賀銀行	守山北支店	205	1,837	95.3
23	滋賀銀行	堅田駅前支店	365	3,533	82.1	73	滋賀中央信用金庫	野洲支店	233	1,812	91.7
24	京都信用金庫	滋賀支店	322	3,506	93.0	74	滋賀銀行	日野支店	161	1,793	83.6
25	滋賀銀行	愛知川支店	277	3,478	95.2	75	関西みらい銀行	彦根南支店	128	1,792	86.3
26	滋賀中央信用金庫	栗東支店	384	3,478	99.9	76	関西みらい銀行	八幡駅前支店	102	1,766	93.4
27	滋賀県信用組合	湖南支店	351	3,458	91.3	77	滋賀銀行	志賀町支店	135	1,765	94.6
28	滋賀中央信用金庫	南草津支店	414	3,363	96.2	78	滋賀銀行	土山支店	130	1,761	81.7
29	京都信用金庫	堅田支店	316	3,358	93.2	79	滋賀銀行	豊郷支店	155	1,760	97.3
30	滋賀銀行	栗東支店	253	3,257	77.2	80	滋賀銀行	木浜支店	167	1,756	86.8
31	滋賀銀行	瀬田駅前支店	262	3,250	95.2	81	滋賀銀行	安土支店	133	1,742	89.6
32	滋賀銀行	南草津駅前支店	279	3,246	83.9	82	京都信用金庫	草津西支店	162	1,736	108.4
33	湖東信用金庫	本店	311	3,203	94.5	83	滋賀中央信用金庫	豊郷支店	213	1,734	97.0
34	滋賀中央信用金庫	本店	313	3,162	87.2	84	滋賀中央信用金庫	北里支店	176	1,723	91.9
35	滋賀銀行	甲西中央支店	199	3,075	95.3	85	滋賀銀行	信楽支店	183	1,721	82.3
36	京都信用金庫	草津支店	251	3,058	94.8	86	滋賀中央信用金庫	高宮支店	191	1,706	87.9
37	関西みらい銀行	びわこ営業部	125	2,988	86.4	87	京都銀行	長浜支店	130	1,695	83.0
38	滋賀銀行	石部支店	228	2,953	87.0	88	滋賀銀行	大宝支店	169	1,693	87.7
39	滋賀銀行	今津支店	265	2,856	89.0	89	滋賀中央信用金庫	八幡支店	239	1,682	92.0
40	滋賀県信用組合	本店	293	2,837	90.6	90	滋賀銀行	山東支店	212	1,676	93.1
41	滋賀中央信用金庫	彦根営業部	306	2,765	99.7	91	滋賀銀行	桜川支店	161	1,670	84.9
42	滋賀銀行	長浜北支店	258	2,734	90.2	92	滋賀銀行	高宮支店	150	1,668	87.0
43	京都信用金庫	瀬田支店	243	2,666	86.4	93	滋賀銀行	坂本支店	156	1,665	79.4
44	京都信用金庫	守山支店	242	2,651	94.4	94	滋賀銀行	膳所駅前支店	144	1,637	99.6
45	滋賀銀行	大藪支店	234	2,547	96.6	95	滋賀中央信用金庫	平田支店	218	1,614	91.6
46	滋賀銀行	八日市支店	178	2,509	96.9	96	京都銀行	八日市支店	113	1,601	88.2
47	滋賀中央信用金庫	湖東町支店	251	2,505	98.8	97	滋賀銀行	木之本支店	189	1,582	87.3
48	関西みらい銀行	堅田支店	169	2,494	99.3	98	大垣共立銀行	彦根支店	93	1,580	111.3
49	京都信用金庫	石山支店	248	2,475	108.7	99	滋賀銀行	虎姫支店	146	1,571	98.1
50	滋賀銀行	安曇川支店	230	2,366	89.0	100	関西みらい銀行	野洲支店	110	1,564	80.3

(単位：百万円・%)

順位	金融機関名	支店名	件数	金額	前年比	順位	金融機関名	支店名	件数	金額	前年比
101	滋賀中央信用金庫	城東支店	164	1,547	94.6	151	滋賀銀行	大原支店	125	1,002	90.6
102	湖東信用金庫	水口支店	162	1,541	81.6	152	滋賀銀行	高島支店	117	1,000	81.9
103	滋賀中央信用金庫	竜王支店	152	1,526	102.4	153	滋賀銀行	綾野支店	91	993	95.9
104	滋賀銀行	中主支店	138	1,523	85.8	154	京都中央信用金庫	堅田支店	85	980	99.3
105	湖東信用金庫	日野支店	207	1,518	103.7	155	滋賀中央信用金庫	銀座支店	119	979	99.5
106	湖東信用金庫	能登川支店	243	1,515	91.6	156	京都銀行	瀬田支店	65	977	86.5
107	京都信用金庫	南草津支店	134	1,499	97.6	157	滋賀中央信用金庫	多賀支店	125	974	91.4
108	長浜信用金庫	七条支店	226	1,487	93.3	158	湖東信用金庫	蒲生支店	121	952	110.7
109	滋賀銀行	稲枝支店	154	1,484	101.2	159	滋賀銀行	栗東トレセン前支店	57	943	89.9
110	滋賀銀行	武佐支店	126	1,483	95.3	160	湖東信用金庫	永源寺支店	130	915	98.5
111	滋賀県信用組合	大津支店	174	1,465	91.6	161	滋賀中央信用金庫	河瀬支店	102	914	107.4
112	長浜信用金庫	木之本支店	233	1,458	92.3	162	関西みらい銀行	南郷支店	54	903	95.3
113	滋賀銀行	彦根南支店	142	1,456	91.5	163	滋賀中央信用金庫	守山北支店	103	892	95.5
114	滋賀銀行	江頭支店	156	1,450	86.1	164	京都中央信用金庫	石山支店	91	886	99.2
115	湖東信用金庫	石部支店	171	1,448	101.1	165	長浜信用金庫	びわ支店	123	868	92.1
116	滋賀銀行	瀬田支店	118	1,432	95.0	166	長浜信用金庫	米原支店	121	852	98.1
117	滋賀県信用組合	栗東支店	156	1,387	105.2	167	京都銀行	大津支店	82	799	68.6
118	滋賀銀行	甲南支店	116	1,347	82.0	168	京都中央信用金庫	瀬田支店	56	781	89.6
119	関西みらい銀行	瀬田駅前支店	82	1,336	106.4	169	長浜信用金庫	高月支店	144	777	88.2
120	京都銀行	彦根支店	91	1,336	70.2	170	滋賀銀行	竜王支店	74	772	72.5
121	関西みらい銀行	今津支店	123	1,326	92.5	171	湖東信用金庫	湖東支店	128	748	90.0
122	京都銀行	近江八幡支店	79	1,325	77.8	172	長浜信用金庫	醒井支店	106	745	94.8
123	長浜信用金庫	浅井支店	207	1,324	100.8	173	関西みらい銀行	新旭支店	56	745	87.7
124	京都銀行	水口支店	108	1,289	58.5	174	関西みらい銀行	能登川支店	58	727	84.2
125	長浜信用金庫	南支店	156	1,265	100.7	175	長浜信用金庫	宮司支店	117	724	101.6
126	滋賀銀行	河瀬支店	118	1,258	91.6	176	滋賀銀行	近江町支店	83	720	82.0
127	関西みらい銀行	安曇川支店	115	1,248	79.1	177	滋賀県信用組合	安曇川支店	139	720	88.1
128	長浜信用金庫	三ツ矢支店	165	1,244	93.6	178	京都中央信用金庫	南草津支店	68	720	99.1
129	関西みらい銀行	草津南支店	83	1,241	79.4	179	関西みらい銀行	皇子山支店	54	719	87.8
130	長浜信用金庫	神照支店	167	1,218	109.0	180	関西みらい銀行	坂本支店	76	715	67.6
131	滋賀銀行	南笠支店	93	1,187	96.9	181	近畿産業信用組合	大津支店	41	712	84.8
132	関西みらい銀行	草津西支店	87	1,183	87.5	182	長浜信用金庫	近江支店	131	710	89.5
133	滋賀県信用組合	土山支店	131	1,176	102.9	183	滋賀中央信用金庫	秦荘支店	93	706	88.0
134	関西みらい銀行	愛知川支店	80	1,173	83.7	184	湖東信用金庫	甲南支店	124	706	92.7
135	滋賀銀行	唐崎支店	108	1,154	82.3	185	滋賀銀行	錦織支店	106	703	75.9
136	京都銀行	堅田支店	116	1,147	73.7	186	滋賀中央信用金庫	佐和山支店	123	682	98.4
137	滋賀県信用組合	信楽支店	159	1,139	86.5	187	滋賀銀行	大阪支店	14	671	103.9
138	関西みらい銀行	木之本支店	90	1,135	90.0	188	関西みらい銀行	湖東支店	40	662	80.7
139	京都中央信用金庫	草津駅前支店	89	1,127	88.3	189	滋賀県信用組合	甲南支店	106	658	95.2
140	京都銀行	石山支店	95	1,123	91.9	190	関西みらい銀行	長浜駅前支店	44	625	95.7
141	湖東信用金庫	五個荘支店	152	1,117	90.5	191	京都銀行	南草津支店	44	617	84.3
142	滋賀銀行	多賀支店	109	1,106	89.0	192	長浜信用金庫	やわた中山支店	77	616	90.9
143	滋賀中央信用金庫	城南支店	123	1,080	108.5	193	関西みらい銀行	膳所支店	38	614	90.8
144	京都銀行	栗東支店	81	1,079	73.7	194	関西みらい銀行	米原支店	64	612	78.1
145	京都銀行	守山支店	91	1,074	66.8	195	関西みらい銀行	唐崎支店	34	554	86.2
146	滋賀中央信用金庫	守山駅前支店	156	1,058	85.4	196	関西みらい銀行	瀬田支店	39	551	88.0
147	滋賀中央信用金庫	稲枝支店	180	1,055	108.4	197	関西みらい銀行	栗東西支店	37	543	92.6
148	滋賀銀行	米原支店	109	1,043	79.8	198	関西みらい銀行	中主支店	26	511	101.6
149	滋賀中央信用金庫	中主支店	147	1,008	104.4	199	関西みらい銀行	石部支店	37	503	84.6
150	滋賀銀行	膳所支店	100	1,004	96.6	200	関西みらい銀行	日野支店	54	488	93.1

※順位は円単位で決定し、金額が同額の場合、件数の多い店舗を上位として掲載しています。

※年度中に支店の統廃合などを行った店舗は、統合先に合算して表示しています。

保証利用先数ランキング150 (令和6年3月末)

全体の保証利用先数は16,531先

(単位:先・%)

順位	金融機関名	支店名	利用先数	前年比	順位	金融機関名	支店名	利用先数	前年比
1	滋賀中央信用金庫	大津支店	277	110.4	51	滋賀中央信用金庫	野洲支店	130	101.6
2	滋賀銀行	草津支店	260	90.9	52	長浜信用金庫	木之本支店	130	94.9
3	滋賀銀行	長浜支店	253	94.8	53	湖東信用金庫	近江八幡支店	129	111.2
4	滋賀銀行	石山支店	243	98.4	54	滋賀銀行	能登川支店	129	100.8
5	滋賀銀行	堅田駅前支店	238	93.0	55	滋賀中央信用金庫	守山支店	129	100.8
6	滋賀銀行	守山支店	227	91.5	56	滋賀県信用組合	大津支店	129	100.0
7	滋賀中央信用金庫	南草津支店	224	102.8	57	滋賀銀行	山東支店	128	96.2
8	滋賀県信用組合	草津支店	221	104.7	58	滋賀中央信用金庫	豊郷支店	125	103.3
9	滋賀中央信用金庫	栗東支店	221	105.2	59	長浜信用金庫	七条支店	125	96.2
10	滋賀銀行	本店	219	92.0	60	滋賀中央信用金庫	平田支店	122	100.0
11	滋賀銀行	八日市東支店	209	96.3	61	関西みらい銀行	彦根支店	118	90.1
12	長浜信用金庫	本店	208	97.7	62	滋賀銀行	信楽支店	118	87.4
13	滋賀銀行	野洲支店	206	93.6	63	滋賀中央信用金庫	八幡駅前支店	116	101.8
14	滋賀銀行	八幡支店	204	98.6	64	京都銀行	草津支店	115	97.5
15	京都信用金庫	栗東支店	202	107.4	65	湖東信用金庫	日野支店	112	94.9
16	京都信用金庫	滋賀支店	200	99.5	66	京都中央信用金庫	草津支店	110	106.8
17	滋賀銀行	草津西支店	198	94.3	67	滋賀銀行	守山北支店	110	94.0
18	京都信用金庫	堅田支店	197	96.1	68	京都信用金庫	西大津支店	109	110.1
19	湖東信用金庫	緑町支店	191	97.4	69	滋賀銀行	甲西中央支店	107	99.1
20	滋賀県信用組合	湖南支店	190	93.6	70	滋賀銀行	新旭支店	107	96.4
21	滋賀県信用組合	本店	184	100.5	71	滋賀銀行	日野支店	107	87.0
22	滋賀銀行	彦根支店	182	95.8	72	湖東信用金庫	水口支店	107	95.5
23	滋賀銀行	八幡駅前支店	179	90.9	73	滋賀中央信用金庫	稲枝支店	107	102.9
24	湖東信用金庫	本店	177	91.2	74	湖東信用金庫	石部支店	106	101.9
25	滋賀中央信用金庫	本店	175	100.0	75	滋賀県信用組合	栗東支店	105	111.7
26	滋賀銀行	今津支店	173	93.0	76	滋賀県信用組合	安曇川支店	105	92.1
27	滋賀銀行	瀬田駅前支店	172	103.0	77	滋賀銀行	八日市支店	103	90.4
28	滋賀銀行	南草津駅前支店	171	99.4	78	滋賀銀行	木之本支店	101	88.6
29	滋賀中央信用金庫	彦根営業部	169	105.0	79	滋賀県信用組合	信楽支店	101	93.5
30	滋賀中央信用金庫	草津支店	163	105.8	80	滋賀銀行	高月支店	100	103.1
31	滋賀銀行	南郷支店	159	93.5	81	滋賀銀行	岩根支店	100	82.6
32	京都信用金庫	瀬田支店	157	101.9	82	滋賀中央信用金庫	高宮支店	100	95.2
33	京都信用金庫	草津支店	152	103.4	83	滋賀銀行	大宝支店	100	96.2
34	京都信用金庫	石山支店	152	107.8	84	滋賀銀行	豊郷支店	99	98.0
35	滋賀銀行	彦根駅前支店	150	93.2	85	京都信用金庫	草津西支店	97	107.8
36	滋賀銀行	愛知川支店	150	90.9	86	滋賀中央信用金庫	北里支店	97	99.0
37	滋賀銀行	水口支店	149	91.4	87	滋賀銀行	五個荘支店	96	87.3
38	京都信用金庫	守山支店	148	97.4	88	滋賀中央信用金庫	守山駅前支店	96	95.0
39	関西みらい銀行	草津支店	144	94.1	89	滋賀銀行	木浜支店	95	92.2
40	滋賀銀行	栗東支店	143	87.7	90	長浜信用金庫	高月支店	95	94.1
41	滋賀銀行	大藪支店	143	102.1	91	長浜信用金庫	浅井支店	94	95.9
42	大垣共立銀行	長浜支店	141	97.9	92	関西みらい銀行	堅田支店	93	98.9
43	滋賀銀行	長浜北支店	137	94.5	93	関西みらい銀行	守山支店	93	98.9
44	滋賀銀行	安曇川支店	135	100.0	94	滋賀中央信用金庫	城東支店	93	105.7
45	関西みらい銀行	長浜支店	134	94.4	95	京都銀行	長浜支店	92	97.9
46	滋賀中央信用金庫	愛知川支店	134	100.0	96	滋賀銀行	坂本支店	92	95.8
47	滋賀銀行	石部支店	133	91.1	97	滋賀銀行	稲枝支店	92	102.2
48	滋賀中央信用金庫	湖東町支店	132	106.5	98	滋賀銀行	江頭支店	92	93.9
49	湖東信用金庫	能登川支店	132	89.8	99	滋賀銀行	桜川支店	91	92.9
50	滋賀中央信用金庫	八幡支店	131	102.3	100	長浜信用金庫	三ツ矢支店	90	101.1

(単位:先・%)

順位	金融機関名	支店名	利用先数	前年比	順位	金融機関名	支店名	利用先数	前年比
101	滋賀銀行	虎姫支店	89	94.7	126	京都銀行	水口支店	74	76.3
102	湖東信用金庫	五個荘支店	88	96.7	127	滋賀県信用組合	甲南支店	74	90.2
103	関西みらい銀行	八日市支店	87	92.6	128	滋賀中央信用金庫	佐和山支店	73	102.8
104	長浜信用金庫	南支店	87	96.7	129	関西みらい銀行	安曇川支店	72	92.3
105	京都銀行	堅田支店	87	92.6	130	滋賀銀行	甲南支店	71	83.5
106	滋賀銀行	大原支店	87	96.7	131	滋賀中央信用金庫	銀座支店	71	98.6
107	滋賀銀行	高宮支店	86	94.5	132	滋賀銀行	瀬田支店	70	100.0
108	京都信用金庫	南草津支店	85	101.2	133	湖東信用金庫	蒲生支店	70	97.2
109	滋賀銀行	中主支店	84	90.3	134	滋賀中央信用金庫	城南支店	69	119.0
110	長浜信用金庫	近江支店	84	88.4	135	湖東信用金庫	湖東支店	68	95.8
111	京都銀行	八日市支店	83	95.4	136	関西みらい銀行	石山支店	67	101.5
112	滋賀銀行	安土支店	82	100.0	137	関西みらい銀行	甲西支店	67	87.0
113	滋賀銀行	彦根南支店	82	92.1	138	京都銀行	彦根支店	67	79.8
114	滋賀銀行	志賀町支店	81	91.0	139	滋賀銀行	錦織支店	67	90.5
115	滋賀県信用組合	土山支店	81	94.2	140	関西みらい銀行	彦根南支店	66	90.4
116	滋賀銀行	唐崎支店	81	105.2	141	京都銀行	栗東支店	66	91.7
117	京都銀行	西大津支店	80	103.9	142	滋賀銀行	高島支店	66	93.0
118	滋賀中央信用金庫	竜王支店	80	97.6	143	京都銀行	守山支店	65	84.4
119	長浜信用金庫	神照支店	80	100.0	144	滋賀銀行	武佐支店	64	88.9
120	滋賀中央信用金庫	中主支店	79	102.6	145	京都銀行	石山支店	64	101.6
121	関西みらい銀行	今津支店	78	97.5	146	滋賀銀行	米原支店	64	80.0
122	滋賀中央信用金庫	多賀支店	78	96.3	147	京都中央信用金庫	石山支店	64	100.0
123	滋賀銀行	膳所駅前支店	77	98.7	148	長浜信用金庫	びわ支店	64	101.6
124	関西みらい銀行	水口支店	76	92.7	149	関西みらい銀行	栗東支店	63	91.3
125	滋賀銀行	土山支店	76	91.6	150	関西みらい銀行	八幡駅前支店	63	91.3

※一先で2店舗以上の利用がある場合は、各店舗に重複してカウントしています。

※保証利用先数が同数の場合、保証債務残高の大きい店舗を上位として掲載しています。

※年度中に支店の統廃合などを行った店舗は、統合先に合算して表示しています。