

Credit Guarantee Corporation *Monthly Data* of SHIGA-KEN

05
2024

中小企業の皆さまに役立つ情報を

公式LINEで
随時配信中!



LINE ID
@cgc-shiga

ぜひ、友だち登録をお願いします!



きっかけは、その保証でありたい

滋賀県信用保証協会

目次

保証概況	P 2
金融機関別保証状況	P 4
制度別保証状況	P 5
業種別保証状況	P 6
市町別保証状況	P 7
政策推進資金（がんばる企業応援枠）金融機関別保証状況.....	P 7
プロパー協調融資保証制度（アシストライン）金融機関別保証状況 ...	P 8
事業性評価保証制度（リレーション）金融機関別保証状況.....	P 8
短期継続融資保証制度（ケイゾク）金融機関別保証状況.....	P 9
伴走支援型特別保証制度金融機関別保証状況.....	P 10

保証概況

令和6年4月

令和6年4月末の保証承諾累計額は66億75百万円(前年比116.1%)となった。

制度別では、一般保証14億52百万円(同129.5%)、セーフティネット保証27億7百万円(同116.5%)、プロパー協調融資保証(アシストライン)・事業性評価保証制度(リレーション)の合算で1億70百万円(同83.6%)、短期継続融資保証(ケイゾク)は通常枠・税理士連携枠・金融機関モニタリング枠の合算で8億42百万円(同88.6%)、借換保証31億19百万円(構成比46.7%)となった。

(単位：百万円・%)

区分	当月中				年度累計			
	件数	金額	前年比		件数	金額	前年比	
			件数	金額			件数	金額
保証申込	627	7,644	108.5	113.2	627	7,644	108.5	113.2
保証承諾	562	6,675	110.2	116.1	562	6,675	110.2	116.1
保証債務残高	—	—	—	—	35,242	391,336	94.2	90.1
代位弁済(元利)	40	350	87.0	59.1	40	350	87.0	59.1

■ 保証申込

当月中の保証申込は、627件(前年同月比108.5%)、76億44百万円(同113.2%)となった。
1件あたりの保証申込額は12,192千円(同104.3%)となった。

■ 保証承諾

当月中の保証承諾は、562件(前年同月比110.2%)、66億75百万円(同116.1%)となった。
1件あたりの保証承諾額は11,877千円(同105.3%)となった。

金融機関群別	前年同月比(金額)					
	「地方銀行」	117.0 %	「信用金庫」	128.4 %	「信用組合」	55.5 %
	「都市銀行」	— %	「政府系金融機関」	— %	「農協系金融機関」	— %
制度群別	前年同月比(金額)					
	「一般・協会制度」	104.6 %	「保険連動制度」	143.5 %		
	「滋賀県制度」	113.5 %	「市町制度」	119.7 %		
業種別	前年同月比(金額)					
	製造業		152.7 %	非製造業		109.3 %
	建設業	116.3 %	製造業	152.7 %	小売業	120.8 %
					サービス業	123.2 %
					卸売業	146.4 %

■ 保証債務残高

当月末の保証債務残高は、35,242件(前年同月比94.2%)、3,913億36百万円(同90.1%)となった。
1件あたりの保証債務残高は11,104千円(同95.7%)となった。

■ 代位弁済

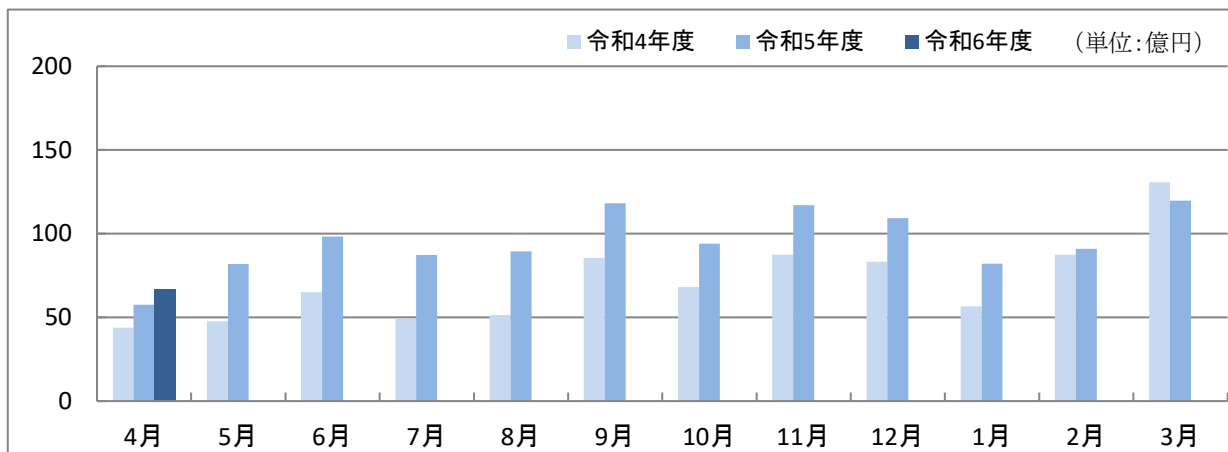
当月中の代位弁済は、40件(前年同月比87.0%)、3億50百万円(同59.1%)となった。
1件あたりの代位弁済額は8,751千円(同67.9%)となった。

■ 保証利用企業者数

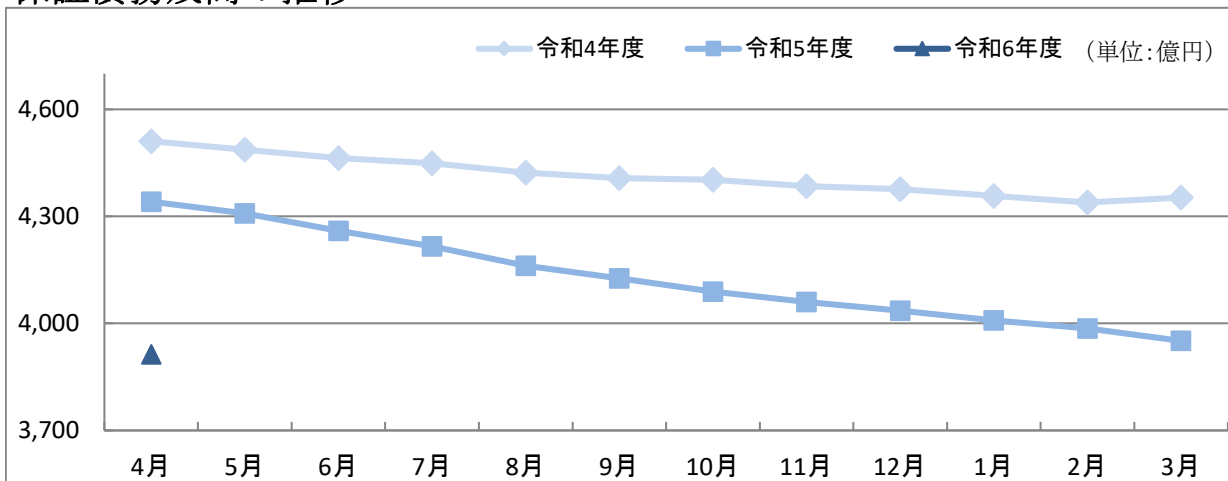
当月末の保証利用企業者数は、16,431先(前年同月比94.7%)となった。
1先あたりの保証債務残高は23,817千円(同95.1%)となった。

各表の金額は欄外に記載した単位未満を四捨五入していますので、合計欄と一致しないことがあります。

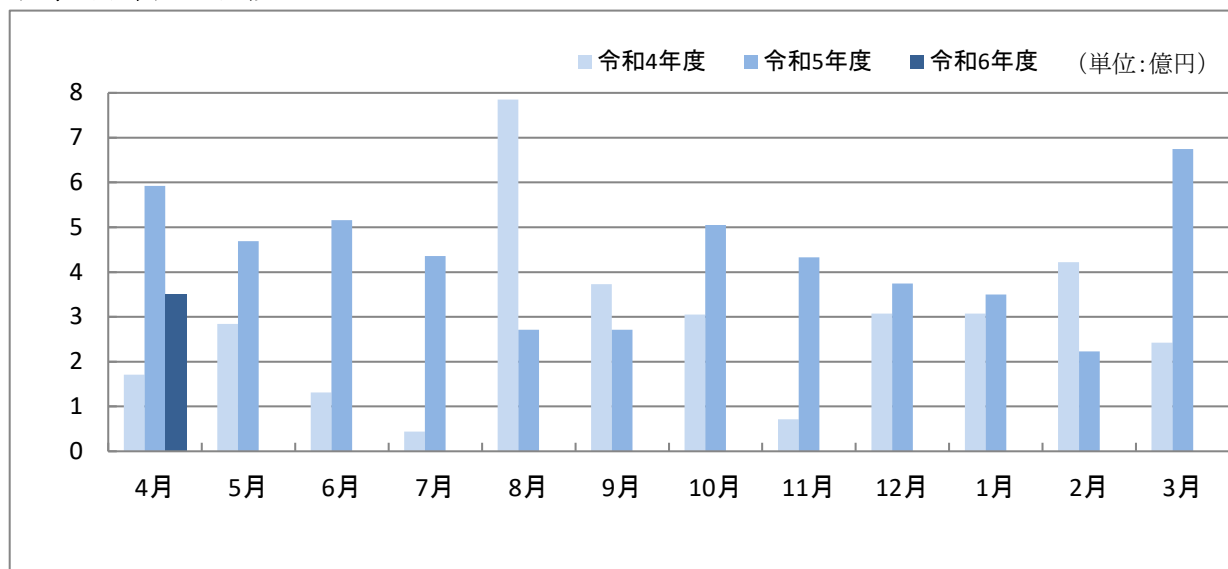
保証承諾の推移



保証債務残高の推移



代位弁済の推移



金融機関別保証状況（令和6年4月）

（単位：百万円・％）

金融機関名	保証承諾					保証債務残高（A）				代位弁済（B）			代弁率 B/A
	当月中		年度累計			件数	金額	前年比	構成比	年度累計			
	件数	金額	件数	金額	前年比					件数	金額	前年比	
地方銀行	280	3,896	280	3,896	117.0	19,360	249,259	87.6	63.7	23	213	58.5	0.09
滋賀	206	2,614	206	2,614	113.5	13,706	165,044	88.2	42.2	15	156	44.9	0.09
関西みらい	40	719	40	719	101.6	3,898	58,945	87.7	15.1	8	57	395.1	0.10
京都	27	427	27	427	186.4	1,419	18,554	77.5	4.7	0	0	—	—
大垣共立	7	137	7	137	152.2	314	6,354	106.1	1.6	0	0	—	—
福井	0	0	0	0	—	19	287	74.0	0.1	0	0	—	—
百五	0	0	0	0	—	4	74	86.3	0.0	0	0	—	—
信用金庫	254	2,556	254	2,556	128.4	13,749	121,665	95.5	31.1	12	104	48.9	0.09
京都	38	760	38	760	170.9	2,481	27,492	95.0	7.0	8	66	64.3	0.24
湖東	56	439	56	439	108.4	2,366	19,396	96.1	5.0	1	8	—	0.04
滋賀中央	116	907	116	907	96.8	5,940	50,398	96.1	12.9	3	31	27.8	0.06
長浜	35	328	35	328	387.9	2,338	16,794	95.2	4.3	0	0	—	—
京都中央	9	122	9	122	101.7	622	7,577	92.0	1.9	0	0	—	—
北伊勢上野	0	0	0	0	—	2	9	79.9	0.0	0	0	—	—
信用組合	28	222	28	222	55.5	2,041	18,776	93.1	4.8	5	33	218.7	0.17
滋賀県	27	207	27	207	51.8	1,971	17,778	94.2	4.5	5	33	218.7	0.18
滋賀県民	0	0	0	0	—	3	70	77.9	0.0	0	0	—	—
近畿産業	1	15	1	15	—	49	782	74.3	0.2	0	0	—	—
京滋	0	0	0	0	—	18	145	87.8	0.0	0	0	—	—
都市銀行	0	0	0	0	—	42	964	79.5	0.2	0	0	—	—
みずほ	0	0	0	0	—	2	13	59.3	0.0	0	0	—	—
りそな	0	0	0	0	—	19	718	77.0	0.2	0	0	—	—
三菱UFJ	0	0	0	0	—	13	150	99.7	0.0	0	0	—	—
三井住友	0	0	0	0	—	8	83	77.8	0.0	0	0	—	—
政府系金融機関	0	0	0	0	—	50	672	113.1	0.2	0	0	—	—
商工組合中央金庫	0	0	0	0	—	50	672	113.1	0.2	0	0	—	—
農協系金融機関	0	0	0	0	—	0	0	—	0.0	0	0	—	—
滋賀県信用農業協同組合連合会	0	0	0	0	—	0	0	—	0.0	0	0	—	—
その他の金融機関	0	0	0	0	—	0	0	—	0.0	0	0	—	—
合計	562	6,675	562	6,675	116.1	35,242	391,336	90.1	100.0	40	350	59.1	0.09

制度別保証状況(令和6年4月)

(単位：百万円・%)

制 度 名	保証承諾					保証債務残高 (A)				代位弁済 (B)			代弁率 B/A
	当月中		年度累計			件数	金額	前年比	構成比	年度累計			
	件数	金額	件数	金額	前年比					件数	金額	前年比	
一般・協会制度保証	315	2,811	315	2,811	104.6	11,470	105,172	95.6	26.9	16	108	49.4	0.10
一般保証	163	1,452	163	1,452	129.5	6,613	53,015	93.2	13.5	12	78	52.3	0.15
提携保証	0	0	0	0	—	95	435	68.8	0.1	0	0	—	—
小口零細企業保証	17	62	17	62	113.2	484	1,287	127.2	0.3	2	20	—	1.54
ゴー・アップ関連	(平成20年7月24日取扱終了)					12	91	97.7	0.0	0	0	—	—
エコ・サポート保証	(平成30年6月29日取扱終了)					65	104	54.5	0.0	0	0	—	—
カードローン根保証	22	88	22	88	75.2	633	2,920	98.4	0.7	0	0	—	—
カード S m i l e	23	51	23	51	54.9	521	1,381	96.0	0.4	0	0	—	—
当座貸越根保証	2	55	2	55	49.5	85	1,894	111.0	0.5	0	0	—	—
やくしん保証	0	0	0	0	—	4	87	71.6	0.0	0	0	—	—
商手割引根保証	0	0	0	0	—	2	23	100.0	0.0	0	0	—	—
グラントアップ	(平成26年3月31日取扱終了)					16	84	67.5	0.0	0	0	—	—
アシストライン	17	170	17	170	90.2	818	9,063	92.4	2.3	2	10	20.7	0.11
リレーション	0	0	0	0	—	113	1,438	86.8	0.4	0	0	—	—
小規模特別保証	(平成30年3月31日取扱終了)					18	31	56.0	0.0	0	0	—	—
ロングラン	(平成30年3月31日取扱終了)					35	1,409	73.0	0.4	0	0	—	—
ロングラン 70	2	50	2	50	—	161	7,534	101.0	1.9	0	0	—	—
ロングラン 70 財務型	0	0	0	0	—	20	1,080	—	0.3	0	0	—	—
ケイゾク	67	842	67	842	88.6	1,652	21,606	98.1	5.5	0	0	—	—
S D G s 保証	0	0	0	0	—	1	30	48.4	0.0	0	0	—	—
S D G s トライアル保証	0	0	0	0	—	23	130	129.5	0.0	0	0	—	—
S D G s ステップアップ保証	2	40	2	40	125.0	65	759	85.5	0.2	0	0	—	—
会計	0	0	0	0	—	2	44	85.7	0.0	0	0	—	—
条件変更改善型借換保証	0	0	0	0	—	9	134	94.1	0.0	0	0	—	—
財務要件型無保証人保証	0	0	0	0	—	9	146	79.6	0.0	0	0	—	—
事業承継特別保証	0	0	0	0	—	14	447	102.6	0.1	0	0	—	—
保険連動制度保証	109	1,821	109	1,821	144.3	3,423	50,902	156.7	13.0	3	27	148.0	0.05
特別小口保証	0	0	0	0	—	2	1	64.8	0.0	0	0	—	—
海外投資関係保証	0	0	0	0	—	2	48	98.5	0.0	0	0	—	—
経営安定関連保証	2	82	2	82	—	566	6,817	83.4	1.7	2	18	466.9	0.26
経営革新関連保証	0	0	0	0	—	2	51	78.3	0.0	0	0	—	—
創業等関連保証	(令和3年8月1日取扱終了)					4	17	54.5	0.0	0	0	—	—
創業関連保証	21	117	21	117	150.0	698	2,764	117.2	0.7	0	0	—	—
スタートアップ創出促進保証	0	0	0	0	—	12	111	—	—	0	0	—	—
特定社債保証	0	0	0	0	—	79	3,297	85.4	0.8	0	0	—	—
流動資産担保融資保証	0	0	0	0	—	1	11	100.0	0.0	0	0	—	—
金融安定化	(平成13年3月31日取扱終了)					2	21	98.8	0.0	0	0	—	—
特別保証	(令和3年12月31日取扱終了)					57	1,589	88.1	0.4	0	0	—	—
東日本大震災復興緊急保証	0	0	0	0	—	34	465	88.3	0.1	0	0	—	—
危機関連保証	(令和3年12月31日取扱終了)					57	1,589	88.1	0.4	0	0	—	—
伴走支援型特別保証	80	1,492	80	1,492	126.0	1,756	32,538	267.8	8.3	1	9	188.2	0.03
経営改善サポート保証 (感染症対応型)	5	120	5	120	—	27	464	264.8	0.1	0	0	—	—
経営改善サポート保証 (感染症対応型)(求償権消滅保証)	0	0	0	0	—	1	10	92.4	0.0	0	0	—	—
経営改善サポート保証 (求償権消滅保証)	0	0	0	0	—	176	2,648	82.9	0.7	0	0	—	—
経営改善サポート保証 (求償権消滅保証)	0	0	0	0	—	3	40	94.4	0.0	0	0	—	—
国補助制度	1	10	1	10	—	1	10	—	0.0	0	0	—	—

制 度 名	保証承諾					保証債務残高 (A)				代位弁済 (B)			代弁率 B/A	
	当月中		年度累計			件数	金額	前年比	構成比	年度累計				
	件数	金額	件数	金額	前年比					件数	金額	前年比		
滋 賀 県 制 度 保 証	136	2,029	136	2,029	113.5	20,210	234,807	80.6	60.0	21	215	60.4	0.09	
開 業 資 金	創 業 枠	6	27	6	27	62.8	378	1,355	116.7	0.3	1	2	22.1	0.18
	創 業 サ ー ポ ー ト 枠	0	0	0	0	—	1	10	—	0.0	0	0	—	—
	創 業 サ ー ポ ー ト 枠 SSS	3	11	3	11	262.5	135	482	108.8	0.1	0	0	—	—
	創 業 サ ー ポ ー ト 枠 SSS	0	0	0	0	—	2	12	—	0.0	0	0	—	—
経 営 支 援 資 金	女 性 創 業 枠	2	3	2	3	—	128	348	109.2	0.1	1	1	—	0.33
	一 般 枠	0	0	0	0	—	25	78	84.5	0.0	0	0	—	—
	小 規 模 企 業 者 枠	4	22	4	22	—	146	436	115.1	0.1	1	1	—	0.12
短 期 資 金 事 業	小 規 模 企 業 者 特 別 枠	11	35	11	35	292.1	458	822	106.2	0.2	0	0	—	—
	通 常 枠	6	46	6	46	59.8	39	285	247.8	0.1	0	0	—	—
	コ ロ ナ 枠	(令和5年3月31日取扱終了)					7	38	6.6	0.0	0	0	—	—
ネ ッ ト フ ェ イ 資 金	原 油 価 格 ・ 物 価 高 騰 対 応 枠	3	12	3	12	—	32	221	359.8	0.1	0	0	—	—
	新 規 枠	0	0	0	0	—	1,839	30,852	77.6	7.9	2	20	28.6	0.07
	借 換 枠	0	0	0	0	—	380	5,280	61.2	1.3	4	68	93.4	1.28
	コ ロ ナ 新 規 特 別 保 証 (伴 走 支 援 型)	(令和5年1月9日取扱終了)					476	4,648	80.5	1.2	0	0	—	—
	コ ロ ナ 借 換 特 別 保 証 (伴 走 支 援 型)	(令和5年1月9日取扱終了)					105	1,261	75.2	0.3	0	0	—	—
	ポ ス ト コ ロ ナ 新 規 特 別 保 証 (伴 走 支 援 型)	40	475	40	475	60.2	1,148	12,595	334.8	3.2	0	0	—	—
新 型 コ ロ ナ ウ イ ル ス 感 染 症 対 応 資 金	ポ ス ト コ ロ ナ 借 換 特 別 保 証 (伴 走 支 援 型)	59	1,348	59	1,348	175.8	1,110	20,452	638.7	5.2	2	9	—	0.04
	新 規 借 換 枠	(令和3年5月31日取扱終了)					11,061	130,421	69.0	33.3	7	97	55.2	0.07
政 策 推 進 資 金	借 換 枠	(令和3年5月31日取扱終了)					1,831	18,740	67.0	4.8	0	0	—	—
	緊 急 経 済 対 策 資 金 (新 規 枠)	0	0	0	0	—	95	206	62.9	0.1	2	3	—	1.47
	緊 急 経 済 対 策 資 金 (借 換 枠)	0	0	0	0	—	362	2,454	68.9	0.6	1	14	—	0.55
	震 災 緊 急 対 策 資 金 (新 規 枠)	(平成25年3月31日取扱終了)					2	6	16.2	0.0	0	0	—	—
	震 災 緊 急 対 策 資 金 (借 換 枠)	(平成25年3月31日取扱終了)					2	50	81.4	0.0	0	0	—	—
	事 業 継 続 ・ 新 事 業 促 進 枠 (新 事 業 促 進 枠)	0	0	0	0	—	3	25	62.3	0.0	0	0	—	—
	SDGs 推 進 企 業 応 援 枠 (旧 成 長 産 業 育 成 枠)	0	0	0	0	—	4	26	74.2	0.0	0	0	—	—
	再 生 支 援 枠 (一 般)	0	0	0	0	—	64	545	78.7	0.1	0	0	—	—
	再 生 支 援 枠 (改 善 サ ポ ー ト)	2	51	2	51	—	97	2,257	129.6	0.6	0	0	—	—
	CO2 ネ ッ ト ゼ ロ 推 進 枠 (旧 省 エ ネ 枠 含 む)	0	0	0	0	—	226	398	68.5	0.1	0	0	—	—
	経 営 力 強 化 枠	(令和5年3月31日取扱終了)					5	73	58.5	0.0	0	0	—	—
	空 き 家 ・ 空 き 店 舗 再 生 枠	(令和2年3月31日取扱終了)					2	19	98.1	0.0	0	0	—	—
事 業 承 継 枠	0	0	0	0	—	1	2	74.6	0.0	0	0	—	—	
が ん ば る 企 業 応 援 枠	0	0	0	0	—	43	399	110.7	0.1	0	0	—	—	
DX デ ジ タ ル 推 進 枠	0	0	0	0	—	2	5	—	0.0	0	0	—	—	
中 小 企 業 金 融 資 金 促 進 資 金	(平成15年3月31日取扱終了)					1	4	97.7	0.0	0	0	—	—	
市 町 制 度 保 証	2	14	2	14	119.7	139	454	111.4	0.1	0	0	—	—	
市 町 小 口 簡 易 資 金	0	0	0	0	—	9	11	64.8	0.0	0	0	—	—	
長 浜 市 創 業 支 援	2	14	2	14	160.9	130	443	113.5	0.1	0	0	—	—	
合 計	562	6,675	562	6,675	116.1	35,242	391,336	90.1	100.0	40	350	59.1	0.09	

業種別保証状況(令和6年4月)

業 種 名	保証承諾					保証債務残高 (A)				代位弁済 (B)			代弁率 B/A
	当月中		年度累計			件数	金額	前年比	構成比	年度累計			
	件数	金額	件数	金額	前年比					件数	金額	前年比	
製 造 業	81	1,375	81	1,375	152.7	5,364	70,376	88.8	18.0	6	41	63.0	0.06
農 林 漁 業	0	0	0	0	—	37	299	104.9	0.1	0	0	—	—
鉱 業	1	3	1	3	—	32	833	107.7	0.2	0	0	—	—
建 設 業	187	1,945	187	1,945	116.3	9,855	100,779	90.4	25.8	6	42	56.7	0.04
卸 売 業	26	406	26	406	146.4	2,134	29,760	86.6	7.6	9	90	—	0.30
小 売 業	87	1,186	87	1,186	120.8	5,157	55,261	91.9	14.1	13	147	195.3	0.27
飲 食 業	27	224	27	224	90.6	2,484	20,192	91.9	5.2	4	15	16.3	0.07
運 送 倉 庫 業	21	315	21	315	118.1	1,114	18,461	91.3	4.7	1	14	—	0.08
サ ー ビ ス 業	106	1,047	106	1,047	123.2	6,660	65,978	90.2	16.9	1	1	0.4	0.00
不 動 産 業	22	161	22	161	29.8	1,842	26,900	90.8	6.9	0	0	—	—
そ の 他 の 産 業	4	15	4	15	96.1	563	2,496	87.1	0.6	0	0	—	—
合 計	562	6,675	562	6,675	116.1	35,242	391,336	90.1	100.0	40	350	59.1	0.09

市町別保証状況 (令和6年4月)

(単位：百万円・%)

市町名	保証承諾					保証債務残高 (A)				代位弁済 (B)			代弁率 B/A
	当月中		年度累計			件数	金額	前年比	構成比	年度累計			
	件数	金額	件数	金額	前年比					件数	金額	前年比	
大津市	89	1,161	89	1,161	129.5	6,497	76,034	90.7	19.4	6	70	21.4	0.09
彦根市	56	718	56	718	142.9	3,197	34,587	91.0	8.8	4	93	133.7	0.27
長浜市	64	821	64	821	226.9	4,022	41,807	94.5	10.7	4	17	—	0.04
近江八幡市	42	564	42	564	110.3	2,276	25,893	91.2	6.6	0	0	—	—
草津市	32	352	32	352	39.9	2,861	35,337	87.2	9.0	2	12	—	0.03
守山市	35	319	35	319	105.9	1,868	21,360	89.7	5.5	5	17	18.2	0.08
栗東市	41	633	41	633	183.5	1,841	21,451	89.0	5.5	8	65	437.0	0.30
甲賀市	30	357	30	357	99.5	2,278	24,014	84.1	6.1	0	0	—	—
野洲市	19	167	19	167	79.6	1,238	14,144	88.4	3.6	0	0	—	—
湖南市	18	133	18	133	55.8	1,308	15,997	88.5	4.1	0	0	—	—
高島市	20	217	20	217	96.6	1,256	13,436	87.6	3.4	5	39	—	0.29
東近江市	59	628	59	628	140.6	3,352	34,016	92.5	8.7	2	9	180.3	0.03
米原市	10	129	10	129	115.8	994	9,689	89.7	2.5	0	0	—	—
日野町	12	112	12	112	98.3	471	4,632	91.7	1.2	0	0	—	—
竜王町	4	22	4	22	37.8	346	4,432	86.2	1.1	0	0	—	—
愛荘町	16	246	16	246	1069.6	694	7,816	95.2	2.0	0	0	—	—
豊郷町	6	53	6	53	60.9	251	2,172	93.0	0.6	0	0	—	—
甲良町	4	19	4	19	33.4	240	2,175	92.5	0.6	0	0	—	—
多賀町	5	24	5	24	114.8	252	2,343	88.8	0.6	4	28	—	1.20
合計	562	6,675	562	6,675	116.1	35,242	391,336	90.1	100.0	40	350	59.1	0.09

政策推進資金（がんばる企業応援枠） 金融機関別保証状況 (令和6年4月)

(単位：百万円・%)

金融機関名	保証承諾					保証債務残高 (A)				代位弁済 (B)			代弁率 B/A
	当月中		年度累計			件数	金額	前年比	構成比	年度累計			
	件数	金額	件数	金額	前年比					件数	金額	前年比	
滋賀銀行	0	0	0	0	—	11	103	93.3	25.8	0	0	—	—
滋賀中央信用金庫	0	0	0	0	—	13	101	115.6	25.4	0	0	—	—
京都信用金庫	0	0	0	0	—	8	88	82.5	22.2	0	0	—	—
滋賀県信用組合	0	0	0	0	—	8	58	111.1	14.5	0	0	—	—
関西みらい銀行	0	0	0	0	—	2	39	1229.7	9.8	0	0	—	—
湖東信用金庫	0	0	0	0	—	1	10	—	2.4	0	0	—	—
合計	0	0	0	0	—	43	399	110.7	100.0	0	0	—	—

※保証債務残高金額順で政策推進資金（がんばる企業応援枠）をご利用いただいている金融機関のみ掲載しております。
※金額が同額の場合、P.4の金融機関別保証状況表の順に掲載しております。

プロパー協調融資保証制度（アシストライン）
金融機関別保証状況（令和6年4月）

（単位：百万円・％）

金融機関名	保証承諾					保証債務残高(A)				代弁済(B)			代弁率 B/A
	当月中		年度累計			件数	金額	前年比	構成比	年度累計			
	件数	金額	件数	金額	前年比					件数	金額	前年比	
滋賀銀行	13	146	13	146	713.2	362	4,194	84.5	46.3	0	0	—	—
滋賀中央信用金庫	1	8	1	8	40.0	137	1,245	101.1	13.7	0	0	—	—
京都信用金庫	0	0	0	0	—	88	1,110	100.5	12.2	1	8	—	0.70
関西みらい銀行	0	0	0	0	—	63	662	83.5	7.3	0	0	—	—
滋賀県信用組合	2	10	2	10	8.0	52	638	117.1	7.0	1	2	—	0.39
京都銀行	0	0	0	0	—	31	404	110.2	4.5	0	0	—	—
長浜信用金庫	0	0	0	0	—	20	237	124.0	2.6	0	0	—	—
湖東信用金庫	1	7	1	7	—	31	217	95.3	2.4	0	0	—	—
大垣共立銀行	0	0	0	0	—	10	187	97.9	2.1	0	0	—	—
京都中央信用金庫	0	0	0	0	—	9	81	78.4	0.9	0	0	—	—
商工組合中央金庫	0	0	0	0	—	8	67	117.7	0.7	0	0	—	—
三井住友銀行	0	0	0	0	—	2	9	74.2	0.1	0	0	—	—
北伊勢上野信用金庫	0	0	0	0	—	2	9	79.9	0.1	0	0	—	—
近畿産業信用組合	0	0	0	0	—	2	5	73.8	0.1	0	0	—	—
三菱UFJ銀行	0	0	0	0	—	1	1	22.5	0.0	0	0	—	—
合計	17	170	17	170	90.2	818	9,063	92.4	100.0	2	10	20.7	0.11

※保証債務残高金額順でプロパー協調融資保証制度（アシストライン）をご利用いただいている金融機関のみ掲載しております。

※金額が同額の場合、P4の金融機関別保証状況の順に掲載しております。

事業性評価保証制度（リレーション）
金融機関別保証状況（令和6年4月）

（単位：百万円・％）

金融機関名	保証承諾					保証債務残高(A)				代弁済(B)			代弁率 B/A
	当月中		年度累計			件数	金額	前年比	構成比	年度累計			
	件数	金額	件数	金額	前年比					件数	金額	前年比	
滋賀銀行	0	0	0	0	—	41	410	70.9	28.5	0	0	—	—
滋賀中央信用金庫	0	0	0	0	—	24	338	94.5	23.5	0	0	—	—
京都信用金庫	0	0	0	0	—	11	223	81.8	15.5	0	0	—	—
滋賀県信用組合	0	0	0	0	—	9	165	127.2	11.5	0	0	—	—
関西みらい銀行	0	0	0	0	—	12	114	82.4	7.9	0	0	—	—
京都中央信用金庫	0	0	0	0	—	4	108	126.9	7.5	0	0	—	—
湖東信用金庫	0	0	0	0	—	10	63	96.4	4.3	0	0	—	—
長浜信用金庫	0	0	0	0	—	1	16	91.3	1.1	0	0	—	—
京都銀行	0	0	0	0	—	1	2	12.6	0.1	0	0	—	—
合計	0	0	0	0	—	113	1,438	86.8	100.0	0	0	—	—

※保証債務残高金額順で事業性評価保証制度（リレーション）をご利用いただいている金融機関のみ掲載しております。

※金額が同額の場合、P4の金融機関別保証状況の順に掲載しております。

**短期継続融資保証制度（ケイゾク（通常枠））
金融機関別保証状況（令和6年4月）**

（単位：百万円・％）

金融機関名	保証承諾					保証債務残高(A)				代位弁済(B)			代弁率 B/A
	当月中		年度累計			件数	金額	前年比	構成比	年度累計			
	件数	金額	件数	金額	前年比					件数	金額	前年比	
滋賀銀行	10	82	10	82	70.4	414	3,417	84.8	39.6	0	0	—	—
滋賀中央信用金庫	17	96	17	96	95.9	225	1,681	93.8	19.5	0	0	—	—
関西みらい銀行	3	21	3	21	33.6	127	1,397	85.6	16.2	0	0	—	—
滋賀県信用組合	5	35	5	35	119.0	88	780	88.8	9.0	0	0	—	—
長浜信用金庫	0	0	0	0	—	42	377	83.8	4.4	0	0	—	—
湖東信用金庫	3	23	3	23	143.8	43	364	120.5	4.2	0	0	—	—
京都信用金庫	2	25	2	25	65.8	27	269	72.0	3.1	0	0	—	—
京都銀行	1	15	1	15	—	22	228	137.3	2.6	0	0	—	—
京都中央信用金庫	0	0	0	0	—	7	70	87.5	0.8	0	0	—	—
大垣共立銀行	0	0	0	0	—	3	23	72.6	0.3	0	0	—	—
福井銀行	0	0	0	0	—	1	15	100.0	0.2	0	0	—	—
近畿産業信用組合	1	15	1	15	—	1	8	80.0	0.1	0	0	—	—
合計	42	311	42	311	86.3	1,000	8,628	88.4	100.0	0	0	—	—

※保証債務残高金額順で短期継続融資保証制度（ケイゾク（通常枠））をご利用いただいている金融機関のみ掲載しております。
※金額が同額の場合、P.4の金融機関別状況表の順に掲載しております。

**短期継続融資保証制度（ケイゾク（税理士連携枠））
金融機関別保証状況（令和6年4月）**

（単位：百万円・％）

金融機関名	保証承諾					保証債務残高(A)				代位弁済(B)			代弁率 B/A
	当月中		年度累計			件数	金額	前年比	構成比	年度累計			
	件数	金額	件数	金額	前年比					件数	金額	前年比	
滋賀銀行	9	190	9	190	101.6	189	3,809	103.0	36.5	0	0	—	—
関西みらい銀行	7	163	7	163	130.4	116	2,624	98.1	25.1	0	0	—	—
滋賀中央信用金庫	4	88	4	88	117.3	80	1,550	112.1	14.8	0	0	—	—
滋賀県信用組合	0	0	0	0	—	55	1,278	104.1	12.2	0	0	—	—
湖東信用金庫	0	0	0	0	—	22	489	125.7	4.7	0	0	—	—
京都信用金庫	1	10	1	10	100.0	17	322	103.2	3.1	0	0	—	—
京都銀行	0	0	0	0	—	7	159	88.8	1.5	0	0	—	—
長浜信用金庫	0	0	0	0	—	7	121	192.1	1.2	0	0	—	—
京都中央信用金庫	0	0	0	0	—	5	70	100.0	0.7	0	0	—	—
三菱UFJ銀行	0	0	0	0	—	1	10	100.0	0.1	0	0	—	—
福井銀行	0	0	0	0	—	1	8	100.0	0.1	0	0	—	—
合計	21	451	21	451	92.6	500	10,438	104.3	100.0	0	0	—	—

※保証債務残高金額順で短期継続融資保証制度（ケイゾク（税理士連携枠））をご利用いただいている金融機関のみ掲載しております。
※金額が同額の場合、P.4の金融機関別状況表の順に掲載しております。

短期継続融資保証制度（ケイゾク（金融機関モニタリング枠））
金融機関別保証状況（令和6年4月）

（単位：百万円・％）

金融機関名	保証承諾					保証債務残高(A)				代位弁済(B)			代弁率 B/A
	当月中		年度累計			件数	金額	前年比	構成比	年度累計			
	件数	金額	件数	金額	前年比					件数	金額	前年比	
滋賀銀行	2	40	2	40	200.0	54	849	94.7	33.4	0	0	—	—
関西みらい銀行	1	20	1	20	60.6	49	834	93.5	32.8	0	0	—	—
滋賀県信用組合	1	20	1	20	40.0	22	364	162.1	14.3	0	0	—	—
京都信用金庫	0	0	0	0	—	10	190	172.7	7.5	0	0	—	—
湖東信用金庫	0	0	0	0	—	9	173	203.5	6.8	0	0	—	—
滋賀中央信用金庫	0	0	0	0	—	7	110	244.4	4.3	0	0	—	—
京都銀行	0	0	0	0	—	1	20	—	0.8	0	0	—	—
合計	4	80	4	80	77.7	152	2,540	112.7	100.0	0	0	0.0	0.00

※保証債務残高金額順で短期継続融資保証制度（ケイゾク（金融機関モニタリング枠））をご利用いただいている金融機関のみ掲載しております。
※金額が同額の場合、P.4の金融機関別保証状況表の順に掲載しております。

伴走支援型特別保証制度
金融機関別保証状況（令和6年4月）

（単位：百万円・％）

金融機関名	保証承諾					保証債務残高(A)				代位弁済(B)			代弁率 B/A
	当月中		年度累計			件数	金額	前年比	構成比	年度累計			
	件数	金額	件数	金額	前年比					件数	金額	前年比	
滋賀銀行	76	1,375	76	1,375	116.3	1,991	30,798	231.5	43.1	1	9	—	0.03
関西みらい銀行	9	233	9	233	116.1	398	10,062	268.3	14.1	0	0	—	—
滋賀中央信用金庫	18	292	18	292	77.0	572	7,645	352.6	10.7	1	1	24.2	0.02
京都信用金庫	14	456	14	456	140.0	381	5,481	303.7	7.7	0	0	—	—
湖東信用金庫	27	325	27	325	119.5	415	4,837	281.0	6.8	1	8	—	0.16
長浜信用金庫	12	177	12	177	—	317	3,331	479.4	4.7	0	0	—	—
京都銀行	14	310	14	310	150.5	174	2,964	243.1	4.1	0	0	—	—
京都中央信用金庫	4	71	4	71	69.6	129	2,470	521.1	3.5	0	0	—	—
大垣共立銀行	3	60	3	60	150.0	75	2,066	213.2	2.9	0	0	—	—
滋賀県信用組合	2	17	2	17	52.0	139	1,711	513.9	2.4	0	0	—	—
近畿産業信用組合	0	0	0	0	—	1	72	90.0	0.1	0	0	—	—
百五銀行	0	0	0	0	—	1	43	85.7	0.1	0	0	—	—
商工組合中央金庫	0	0	0	0	—	1	8	—	0.0	0	0	—	—
福井銀行	0	0	0	0	0.0	1	6	0.0	0.0	0	0	0.0	0.00
合計	179	3,316	179	3,316	121.0	4,595	71,493	269.1	100.0	3	18	368.1	0.03

※保証債務残高金額順で伴走支援型特別保証制度および県セーフティネット資金（コロナ新規枠・借換枠）（伴走支援型特別保証制度対応）をご利用いただいている金融機関のみ掲載しております。

※金額が同額の場合、P.4の金融機関別保証状況表の順に掲載しております。