

目次

保証概況	P 2
金融機関別保証状況	P 4
制度別保証状況	P 5
業種別保証状況	P 7
市町別保証状況	P 7
政策推進資金（がんばる企業応援枠）金融機関別保証状況	P 8
プロパー協調融資保証制度（アシストライン）金融機関別保証状況	P 8
事業性評価保証制度（リレーション）金融機関別保証状況	P 9
短期継続融資保証制度（ケイゾク）金融機関別保証状況	P 9
伴走融資型特別保証制度金融機関別保証状況	P 11
保証債務残高ランキング200	P 12
保証利用先数ランキング150	P 14

保証概況

令和6年9月

令和6年9月末の保証承諾累計額は522億62百万円(前年比98.1%)となった。

同月の保証債務残高は3,821億66百万円(前年比92.6%)となった。

同月の代位弁済累計額は27億71百万円(前年比108.4%)となった。

(単位：百万円・%)

区分	当月中				年度累計			
	件数	金額	前年比		件数	金額	前年比	
			件数	金額			件数	金額
保証申込	770	7,780	79.1	63.5	4,630	56,656	98.6	97.2
保証承諾	752	7,648	79.3	64.7	4,392	52,262	99.3	98.1
保証債務残高	—	—	—	—	35,158	382,166	97.0	92.6
代位弁済(元利)	45	518	150.0	190.9	275	2,771	115.1	108.4

■保証申込

当月中の保証申込は、770件(前年同月比79.1%)、77億80百万円(同63.5%)となった。

1件当たりの保証申込額は10,103千円(同80.4%)となった。

■保証承諾

当月中の保証承諾は、752件(前年同月比79.3%)、76億48百万円(同64.7%)となった。

1件当たりの保証承諾額は10,170千円(同81.5%)となった。

金融機関群別	前年同月比(金額)								
	地方銀行	65.3%	信用金庫	59.2%	信用組合	92.0%			
	都市銀行	—%	政府系金融機関	—%	農協系金融機関	—%			
制度群別	前年同月比(金額)								
	一般・協会制度		109.7%	保険連動制度		13.2%			
	滋賀県制度		32.2%	市町制度		146.4%			
業種別	前年同月比(金額)								
	製造業			58.6%	非製造業			65.7%	
	建設業	サービス業	製造業	58.6%	小売業	卸売業	66.2%	85.3%	
	54.6%	68.7%							

■保証債務残高

当月末の保証債務残高は、35,158件(前年同月比97.0%)、3,821億66百万円(同92.6%)となった。

1件当たりの保証債務残高は10,870千円(同95.5%)となった。

■代位弁済

当月中の代位弁済は、45件(前年同月比150.0%)、5億18百万円(同190.9%)となった。

1件当たりの代位弁済額は11,513千円(同127.2%)となった。

■保証利用企業者数

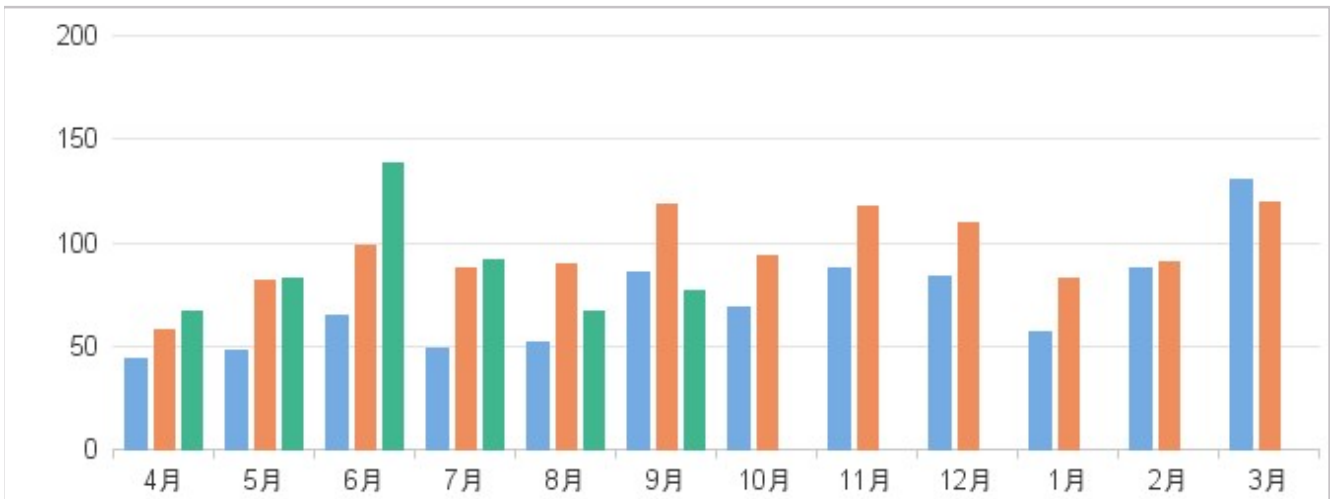
当月末の保証利用企業者数は、16,462先(前年同月比97.5%)となった。

1先当たりの保証債務残高は23,215千円(同94.9%)となった。

各表の金額は欄外に記載した単位未満を四捨五入していますので、合計欄と一致しないことがあります。

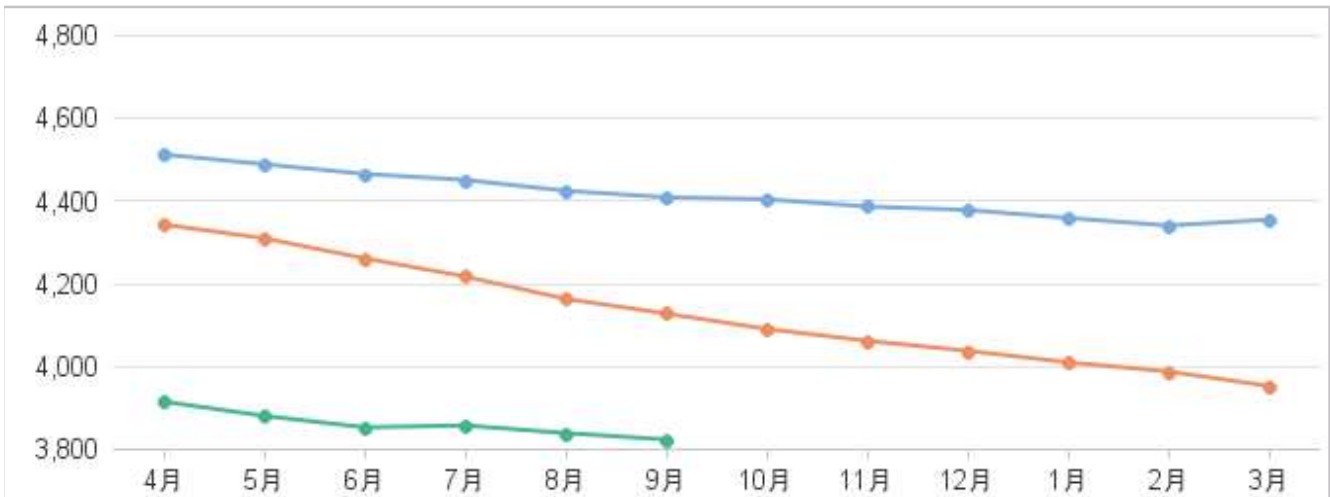
保証承諾の推移

令和4年度 令和5年度 令和6年度 (単位：億円)



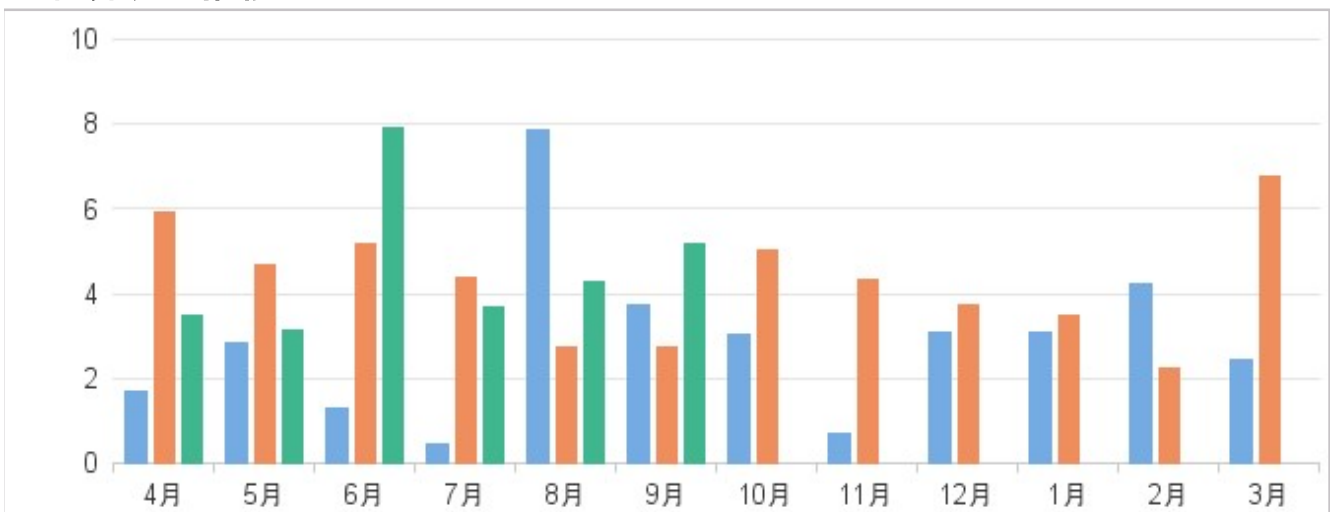
保証債務残高の推移

令和4年度 令和5年度 令和6年度 (単位：億円)



代位弁済の推移

令和4年度 令和5年度 令和6年度 (単位：億円)



金融機関別保証状況（令和6年9月）

（単位：百万円・％）

金融機関名	保証承諾					保証債務残高 (A)				代位弁済 (B)			代弁率 B/A
	当月中		年度累計			件数	金額	前年比	構成比	年度累計			
	件数	金額	件数	金額	前年比					件数	金額	前年比	
地方銀行	362	4,009	2,149	30,204	99.6	19,069	241,180	90.5	63.1	146	1,837	116.6	0.76
滋賀	283	2,830	1,635	21,279	101.8	13,534	159,957	90.7	41.9	97	1,398	106.3	0.87
関西みらい	49	760	326	6,189	88.4	3,784	56,779	90.3	14.9	37	286	128.2	0.50
京都	26	295	156	2,100	106.2	1,411	17,941	84.1	4.7	12	153	417.1	0.85
大垣共立	4	125	32	637	139.4	317	6,154	109.8	1.6	0	0	—	—
福井	0	0	0	0	—	19	278	73.9	0.1	0	0	—	—
百五	0	0	0	0	—	4	70	85.9	0.0	0	0	—	—
信用金庫	328	2,869	1,978	19,153	96.8	13,949	120,922	97.0	31.6	116	872	96.3	0.72
京都	39	449	298	4,112	119.7	2,528	27,667	98.0	7.2	38	319	144.0	1.15
湖東	47	453	315	3,016	88.5	2,358	19,096	96.1	5.0	16	70	65.3	0.37
滋賀中央	186	1,511	953	8,144	93.0	6,068	49,834	96.9	13.0	44	323	64.2	0.65
長浜	49	427	328	2,749	110.1	2,354	16,690	97.7	4.4	13	67	99.7	0.40
京都中央	7	30	84	1,132	66.6	639	7,629	94.7	2.0	5	92	1,875.9	1.20
北伊勢上野	0	0	0	0	—	2	8	78.0	0.0	0	0	—	—
信用組合	62	769	264	2,887	94.2	2,053	18,510	94.4	4.8	13	63	91.4	0.34
滋賀県	60	762	255	2,844	94.0	1,979	17,528	95.6	4.6	13	63	91.4	0.36
滋賀県民	0	0	0	0	—	3	62	75.7	0.0	0	0	—	—
近畿産業	2	7	8	38	110.4	55	782	75.2	0.2	0	0	—	—
京滋	0	0	1	5	100.0	16	139	87.7	0.0	0	0	—	—
都市銀行	0	0	0	0	—	37	880	78.3	0.2	0	0	—	—
みずほ	0	0	0	0	—	1	12	55.2	0.0	0	0	—	—
りそな	0	0	0	0	—	16	649	74.4	0.2	0	0	—	—
三菱UFJ	0	0	0	0	—	12	142	103.2	0.0	0	0	—	—
三井住友	0	0	0	0	—	8	77	84.1	0.0	0	0	—	—
政府系金融機関	0	0	1	18	40.3	50	674	111.7	0.2	0	0	—	—
商工組合中央金庫	0	0	1	18	40.3	50	674	111.7	0.2	0	0	—	—
農協系金融機関	0	0	0	0	—	0	0	—	0.0	0	0	—	—
その他金融機関	0	0	0	0	—	0	0	—	0.0	0	0	—	—
合計	752	7,648	4,392	52,262	98.1	35,158	382,166	92.6	100.0	275	2,771	108.4	0.73

制度別保証状況（令和6年9月）

（単位：百万円・％）

制度名	保証承諾					保証債務残高 (A)				代位弁済 (B)			代弁率 B/A
	当月中		年度累計			件数	金額	前年比	構成比	年度累計			
	件数	金額	件数	金額	前年比					件数	金額	前年比	
保証協会制度	561	6,081	2,588	26,871	114.4	11,492	105,192	98.9	27.5	109	920	102.8	0.87
一般保証	266	2,420	1,283	11,369	114.9	6,645	52,297	96.9	13.7	74	660	100.1	1.26
提携保証	0	0	0	0	—	72	343	63.7	0.1	6	19	80.3	5.47
小口零細企業保証	23	85	137	500	115.4	541	1,482	126.3	0.4	6	27	295.5	1.79
ゴー・アップ関連 ※	0	0	0	0	—	7	65	70.9	0.0	2	11	—	16.19
エコ・サポート保証 ※	0	0	0	0	—	51	75	50.6	0.0	3	5	—	7.21
カードローン根保証	22	98	129	610	71.9	608	2,818	95.9	0.7	2	13	426.4	0.44
カードSmile	19	61	133	339	70.8	542	1,424	100.1	0.4	1	1	13.2	0.06
当座貸越根保証	2	150	22	575	80.0	84	1,901	102.9	0.5	0	0	—	—
やくしん保証	0	0	0	0	—	3	84	93.5	0.0	0	0	—	—
商手割引根保証	0	0	2	23	100.0	2	23	100.0	0.0	0	0	—	—
グランドアップ ※	0	0	0	0	—	16	78	77.4	0.0	0	0	—	—
アシストライン	27	410	97	1,457	102.0	778	8,816	93.0	2.3	11	102	97.1	1.16
リレーション	1	7	4	48	75.5	104	1,280	83.4	0.3	0	0	—	—
小規模特別保証 ※	0	0	0	0	—	17	26	57.5	0.0	0	0	—	—
ロングラン ※	0	0	0	0	—	29	1,141	63.2	0.3	0	0	—	—
ロングラン70	1	30	11	925	293.7	163	7,739	108.7	2.0	1	30	—	0.39
ロングラン70財務型	2	50	11	470	204.3	26	1,367	1,246.7	0.4	0	0	—	—
ケイソク	181	2,518	702	9,676	109.9	1,654	22,039	99.5	5.8	3	53	69.0	0.24
SDGs保証	0	0	0	0	—	1	30	60.0	0.0	0	0	—	—
SDGsトライアル保証	1	7	11	53	92.1	23	126	114.2	0.0	0	0	—	—
SDGsステップアップ保証	1	6	6	81	108.1	63	735	89.0	0.2	0	0	—	—
会計力	0	0	0	0	—	2	41	84.7	0.0	0	0	—	—
経営力強化保証	14	210	36	612	—	29	510	—	0.1	0	0	—	—
条件変更改善型借換保証	0	0	0	0	—	9	131	94.4	0.0	0	0	—	—
財務要件型無保証人保証	1	30	4	135	409.1	9	198	101.4	0.1	0	0	—	—
事業承継特別保証	0	0	0	0	—	14	424	90.8	0.1	0	0	—	—
保険連動制度保証	40	330	637	9,977	79.9	3,738	54,675	137.8	14.3	40	513	151.0	0.94
特別小口保証	0	0	0	0	—	2	1	58.7	0.0	0	0	—	—
経営安定関連保証	3	112	7	218	354.4	511	6,108	80.6	1.6	13	205	78.7	3.36
経営革新関連保証	0	0	0	0	—	2	51	79.6	0.0	0	0	—	—
創業等関連保証 ※	0	0	0	0	—	3	9	45.8	0.0	0	0	—	—
創業関連保証	27	153	139	719	123.7	754	3,048	123.7	0.8	9	37	97.8	1.22
スタートアップ創出促進保証	1	4	3	44	92.4	14	146	309.1	0.0	0	0	—	—
特定社債保証	0	0	4	320	800.0	77	3,196	89.1	0.8	0	0	—	—
流動資産担保融資保証	1	6	1	6	57.1	1	6	—	0.0	0	0	—	—
金融安定化特別保証制度 ※	0	0	0	0	—	2	21	99.0	0.0	0	0	—	—
東日本大震災復興緊急保証	0	0	0	0	—	33	455	89.4	0.1	1	4	54.1	0.87
危機関連保証 ※	0	0	0	0	—	56	1,469	86.0	0.4	0	0	—	—
伴走支援型特別保証 ※	1	6	461	8,402	71.6	2,073	37,063	182.0	9.7	15	221	801.7	0.60
経営改善サポート保証（感染症対応）	1	6	7	130	1,626.0	31	498	278.8	0.1	0	0	—	—
経営改善サポート保証（感染症対応）（求償権消滅保証）	0	0	0	0	—	1	10	92.1	0.0	0	0	—	—
経営改善サポート保証 ※	0	0	0	0	—	167	2,454	81.4	0.6	2	45	—	1.85
経営改善サポート保証（求償権消滅保証） ※	0	0	0	0	—	3	39	94.3	0.0	0	0	—	—
国補助制度	6	42	15	137	—	8	101	—	0.0	0	0	—	—

※の制度は、取り扱いを終了しています。

制度名	保証承諾					保証債務残高 (A)				代位弁済 (B)			代弁率 B/A
	当月中		年度累計			件数	金額	前年比	構成比	年度累計			
	件数	金額	件数	金額	前年比					件数	金額	前年比	
滋賀県制度保証	147	1,216	1,146	15,303	88.8	19,779	221,810	83.3	58.0	126	1,339	101.3	0.60
開業資金	22	98	109	571	124.7	695	2,428	120.5	0.6	5	18	119.8	0.75
創業枠	10	46	57	354	113.8	409	1,515	122.6	0.4	2	7	61.0	0.44
創業枠SSS	0	0	0	0	—	1	10	95.8	0.0	0	0	—	—
創業サポート枠	7	31	30	148	159.5	147	529	120.4	0.1	1	8	—	1.50
創業サポート枠SSS	0	0	1	5	45.0	3	16	161.5	0.0	0	0	—	—
女性創業枠	5	21	21	64	190.2	135	358	112.2	0.1	2	4	85.3	1.01
経営支援資金	31	99	151	600	207.3	643	1,575	131.2	0.4	7	13	214.4	0.85
一般枠	1	2	10	77	248.7	31	138	143.2	0.0	0	0	—	—
小規模企業者枠	7	34	28	166	260.0	139	469	137.4	0.1	4	8	—	1.69
小規模企業者特別枠	23	63	113	357	183.4	473	967	126.9	0.3	3	5	87.2	0.56
短期事業資金	14	98	74	485	95.1	68	476	84.3	0.1	0	0	—	—
通常枠	3	42	19	189	63.1	16	155	62.7	0.0	0	0	—	—
コロナ枠 ※	0	0	0	0	—	4	16	9.7	0.0	0	0	—	—
原油価格・物価高騰対応枠	11	56	55	296	140.6	48	305	199.6	0.1	0	0	—	—
セーフティネット資金	65	791	765	12,808	83.5	5,432	79,111	113.9	20.7	33	401	98.3	0.51
新規枠	9	116	20	181	217.7	1,738	27,823	77.7	7.3	17	178	70.2	0.64
借換枠	5	88	6	128	138.4	326	4,534	61.2	1.2	7	107	87.7	2.35
コロナ新規枠（伴走支援型特別保証） ※	0	0	0	0	—	446	4,192	77.3	1.1	2	6	145.3	0.14
コロナ借換枠（伴走支援型特別保証） ※	0	0	0	0	—	93	1,063	70.6	0.3	0	0	—	—
ポストコロナ新規枠（伴走支援型特別保証） ※	1	30	270	3,017	49.4	1,360	14,393	165.4	3.8	0	0	—	—
ポストコロナ借換枠（伴走支援型特別保証） ※	0	0	361	8,068	89.1	1,397	26,156	246.9	6.8	7	111	—	0.42
経営力強化新規枠	28	241	52	481	—	32	275	—	0.1	0	0	—	—
経営力強化借換枠	22	316	56	932	—	40	675	—	0.2	0	0	—	—
新型コロナウイルス感染症対応資金 ※	0	0	0	0	—	12,109	131,872	71.0	34.5	69	775	97.2	0.59
新規枠 ※	0	0	0	0	—	10,432	115,776	71.6	30.3	55	526	100.3	0.45
借換枠 ※	0	0	0	0	—	1,677	16,096	66.7	4.2	14	249	91.3	1.55
緊急経済対策資金	1	10	8	150	202.0	392	2,286	68.8	0.6	7	103	144.5	4.51
新規枠	1	10	3	33	650.0	78	189	71.0	0.0	2	3	128.8	1.60
借換枠	0	0	5	117	169.6	314	2,097	68.6	0.5	5	100	145.0	4.77
震災緊急対策資金 ※	0	0	0	0	—	1	1	2.1	0.0	0	0	—	—
新規枠 ※	0	0	0	0	—	1	1	13.3	0.0	0	0	—	—
政策推進資金	14	121	39	690	121.8	438	4,056	106.7	1.1	5	28	—	0.68
事業継続・新事業促進枠	3	25	3	25	—	5	39	103.0	0.0	0	0	—	—
SDGs推進企業応援枠（旧成長産業育成枠）	0	0	0	0	—	4	22	70.7	0.0	0	0	—	—
再生支援枠（一般）	0	0	0	0	—	60	511	78.4	0.1	3	18	—	3.54
再生支援枠（改善サポート）	7	74	25	602	146.5	117	2,657	133.2	0.7	0	0	—	—
CO2ネットゼロ推進枠（旧省エネ枠含む）	1	2	7	36	91.3	199	351	71.0	0.1	1	6	—	1.72
経営力強化枠 ※	0	0	0	0	—	4	57	49.5	0.0	0	0	—	—
空き家・空き店舗再生枠	0	0	0	0	—	2	19	97.8	0.0	0	0	—	—
事業承継枠	0	0	0	0	—	1	1	71.7	0.0	0	0	—	—
がんばる企業応援枠	2	18	3	25	21.6	43	392	85.9	0.1	1	4	—	0.93
DXデジタル推進枠	1	2	1	2	—	3	8	—	0.0	0	0	—	—
その他	0	0	0	0	—	1	4	100.0	0.0	0	0	—	—
中小企業金融円滑化促進資金 ※	0	0	0	0	—	1	4	100.0	0.0	0	0	—	—
市町制度保証	4	21	21	111	159.2	149	490	121.8	0.1	0	0	—	—
市町小口簡易資金	0	0	0	0	—	7	7	45.5	0.0	0	0	—	—
長浜市創業支援	4	21	21	111	166.4	142	483	124.9	0.1	0	0	—	—
合計	752	7,648	4,392	52,262	98.1	35,158	382,166	92.6	100.0	275	2,771	108.4	0.73

※の制度は、取り扱いを終了しています。

業種別保証状況（令和6年9月）

（単位：百万円・％）

業種名	保証承諾					保証債務残高 (A)				代位弁済 (B)			代弁率 B/A
	当月中		年度累計			件数	金額	前年比	構成比	年度累計			
	件数	金額	件数	金額	前年比					件数	金額	前年比	
製造業	101	1,035	583	8,428	96.6	5,300	68,662	92.4	18.0	44	396	225.2	0.58
農林漁業	3	6	9	54	42.7	36	277	99.7	0.1	0	0	—	—
鉱業	1	15	7	139	187.8	36	872	107.9	0.2	0	0	—	—
建設業	225	2,187	1,428	15,356	97.9	9,878	98,037	92.7	25.7	55	469	65.9	0.48
卸売業	53	807	258	4,284	102.6	2,135	29,566	90.6	7.7	26	359	182.5	1.21
小売業	99	1,015	631	7,210	95.0	5,129	53,651	92.8	14.0	52	776	205.0	1.45
飲食業	39	371	246	2,195	108.0	2,475	19,848	94.0	5.2	27	121	67.2	0.61
運送倉庫業	24	266	138	2,334	100.8	1,099	17,757	91.5	4.6	11	179	92.9	1.01
サービス業	158	1,190	820	8,688	104.0	6,721	65,335	94.1	17.1	56	443	91.5	0.68
不動産業	46	730	249	3,394	86.5	1,840	25,830	91.1	6.8	2	20	8.4	0.08
その他の産業	3	24	23	178	62.9	509	2,332	85.9	0.6	2	9	—	0.37
合計	752	7,648	4,392	52,262	98.1	35,158	382,166	92.6	100.0	275	2,771	108.4	0.73

市町別保証状況（令和6年9月）

（単位：百万円・％）

市町名	保証承諾					保証債務残高 (A)				代位弁済 (B)			代弁率 B/A
	当月中		年度累計			件数	金額	前年比	構成比	年度累計			
	件数	金額	件数	金額	前年比					件数	金額	前年比	
大津市	132	1,200	796	10,046	104.4	6,534	74,363	93.4	19.5	53	502	72.9	0.68
彦根市	62	608	398	4,243	83.5	3,184	33,789	92.9	8.8	22	350	112.9	1.03
長浜市	76	686	523	6,305	116.2	3,972	40,961	96.5	10.7	23	165	112.2	0.40
近江八幡市	66	647	327	3,461	85.0	2,335	25,387	92.7	6.6	3	12	6.4	0.05
草津市	67	781	336	4,352	86.5	2,858	34,435	90.3	9.0	29	305	93.0	0.89
守山市	38	396	235	2,566	96.3	1,833	20,613	93.8	5.4	34	287	165.3	1.39
栗東市	44	409	254	3,216	111.9	1,853	21,217	92.4	5.6	22	136	914.6	0.64
甲賀市	44	407	260	3,016	88.9	2,254	23,266	86.7	6.1	18	159	104.7	0.68
野洲市	28	261	184	2,234	103.9	1,229	13,818	90.7	3.6	6	167	197.1	1.21
湖南市	43	652	168	2,068	97.1	1,307	15,406	91.0	4.0	7	82	154.4	0.53
高島市	21	189	151	2,006	116.1	1,257	13,530	93.5	3.5	8	43	82.8	0.32
東近江市	62	603	358	4,231	90.5	3,285	32,755	92.0	8.6	32	431	462.6	1.31
米原市	20	274	108	1,139	96.4	1,002	9,439	93.0	2.5	6	20	20.8	0.21
蒲生郡 日野町	4	43	63	778	161.3	472	4,646	97.0	1.2	0	0	—	—
蒲生郡 竜王町	6	79	36	485	80.4	351	4,316	87.6	1.1	0	0	—	—
愛知郡 愛荘町	26	303	111	1,401	113.2	689	7,760	101.1	2.0	8	85	54.4	1.09
犬上郡 豊郷町	6	77	34	348	76.3	249	2,126	93.1	0.6	0	0	—	—
犬上郡 甲良町	2	10	26	154	51.4	243	2,075	89.2	0.5	0	0	—	—
犬上郡 多賀町	5	23	24	215	126.0	251	2,267	94.3	0.6	4	28	—	1.25
合計	752	7,648	4,392	52,262	98.1	35,158	382,166	92.6	100.0	275	2,771	108.4	0.73

**政策推進資金（がんばる企業応援枠）
金融機関別保証状況（令和6年9月）**

（単位：百万円・％）

金融機関名	保証承諾					保証債務残高 (A)				代位弁済 (B)			代弁率 B/A
	当月中		年度累計							年度累計			
	件数	金額	件数	金額	前年比	件数	金額	前年比	構成比	件数	金額	前年比	
滋賀中央信用金庫	1	8	1	8	21.6	13	97	80.5	24.9	0	0	—	—
滋賀銀行	0	0	0	0	—	11	96	86.1	24.4	0	0	—	—
京都信用金庫	0	0	0	0	—	8	84	74.9	21.6	0	0	—	—
滋賀県信用組合	1	10	2	17	154.5	8	67	112.2	17.2	1	4	—	5.38
関西みらい銀行	0	0	0	0	—	2	37	89.1	9.5	0	0	—	—
湖東信用金庫	0	0	0	0	—	1	10	100.0	2.4	0	0	—	—
合計	2	18	3	25	21.6	43	392	85.9	100.0	1	4	—	0.93

※保証債務残高金額順で政策推進資金（がんばる企業応援枠）をご利用いただいている金融機関のみ掲載しております。

※金額が同額の場合、P.4の金融機関状況表の順に掲載しております。

**プロパー協調融資保証制度（アシストライン）
金融機関別保証状況（令和6年9月）**

（単位：百万円・％）

金融機関名	保証承諾					保証債務残高 (A)				代位弁済 (B)			代弁率 B/A
	当月中		年度累計							年度累計			
	件数	金額	件数	金額	前年比	件数	金額	前年比	構成比	件数	金額	前年比	
滋賀銀行	8	125	51	710	228.2	353	4,162	93.8	47.2	3	37	37.4	0.90
滋賀中央信用金庫	2	14	12	208	50.3	128	1,191	87.2	13.5	2	9	180.3	0.75
京都信用金庫	7	107	15	233	59.5	91	1,160	95.1	13.2	2	16	—	1.34
関西みらい銀行	2	43	3	73	486.7	53	626	90.9	7.1	1	0	—	0.03
滋賀県信用組合	5	81	9	124	67.7	47	598	100.9	6.8	1	2	—	0.41
京都銀行	1	10	1	10	19.0	28	335	87.6	3.8	2	37	—	11.16
長浜信用金庫	1	20	2	40	88.9	21	240	108.1	2.7	0	0	—	—
湖東信用金庫	0	0	2	40	395.0	28	230	103.2	2.6	0	0	—	—
大垣共立銀行	1	10	1	10	—	8	120	70.2	1.4	0	0	—	—
京都中央信用金庫	0	0	1	10	—	9	75	77.4	0.9	0	0	—	—
商工組合中央金庫	0	0	0	0	—	7	59	109.3	0.7	0	0	—	—
北伊勢上野信用金庫	0	0	0	0	—	2	8	78.0	0.1	0	0	—	—
三井住友銀行	0	0	0	0	—	2	7	71.1	0.1	0	0	—	—
近畿産業信用組合	0	0	0	0	—	1	5	73.1	0.1	0	0	—	—
合計	27	410	97	1,457	102.0	778	8,816	93.0	100.0	11	102	97.1	1.16

※保証債務残高金額順でプロパー協調融資保証制度（アシストライン）をご利用いただいている金融機関のみ掲載しております。

※金額が同額の場合、P.4の金融機関状況表の順に掲載しております。

事業性評価保証制度（リレーション）
金融機関別保証状況（令和6年9月）

（単位：百万円・％）

金融機関名	保証承諾					保証債務残高（A）				代位弁済（B）			代弁率 B/A
	当月中		年度累計							年度累計			
	件数	金額	件数	金額	前年比	件数	金額	前年比	構成比	件数	金額	前年比	
滋賀銀行	0	0	1	10	19.6	36	344	63.8	26.9	0	0	—	—
滋賀中央信用金庫	0	0	0	0	—	24	323	95.3	25.2	0	0	—	—
京都信用金庫	0	0	0	0	—	10	185	75.3	14.5	0	0	—	—
滋賀県信用組合	0	0	0	0	—	9	159	140.3	12.5	0	0	—	—
京都中央信用金庫	0	0	1	3	—	3	90	109.1	7.0	0	0	—	—
関西みらい銀行	0	0	0	0	—	11	83	65.7	6.5	0	0	—	—
湖東信用金庫	1	7	2	35	271.5	10	81	133.4	6.3	0	0	—	—
長浜信用金庫	0	0	0	0	—	1	16	91.0	1.2	0	0	—	—
合計	1	7	4	48	75.5	104	1,280	83.4	100.0	0	0	—	—

※保証債務残高金額順で事業性評価保証制度（リレーション）をご利用いただいている金融機関のみ掲載しております。

※金額が同額の場合、P.4の金融機関状況表の順に掲載しております。

短期継続融資保証制度（ケイゾク（通常枠））
金融機関別保証状況（令和6年9月）

（単位：百万円・％）

金融機関名	保証承諾					保証債務残高（A）				代位弁済（B）			代弁率 B/A
	当月中		年度累計							年度累計			
	件数	金額	件数	金額	前年比	件数	金額	前年比	構成比	件数	金額	前年比	
滋賀銀行	37	293	146	1,230	101.8	411	3,420	87.3	39.6	1	3	21.4	0.09
滋賀中央信用金庫	27	225	119	916	91.2	216	1,629	95.6	18.9	0	0	—	—
関西みらい銀行	7	66	43	431	84.2	125	1,372	86.0	15.9	0	0	—	—
滋賀県信用組合	9	75	35	303	117.9	88	798	96.1	9.3	0	0	—	—
湖東信用金庫	4	41	21	209	105.4	42	362	106.1	4.2	0	0	—	—
長浜信用金庫	3	23	16	165	85.5	38	345	81.2	4.0	0	0	—	—
京都信用金庫	0	0	12	134	107.2	30	305	97.8	3.5	0	0	—	—
京都銀行	6	58	11	113	176.6	23	252	146.5	2.9	0	0	—	—
京都中央信用金庫	0	0	3	35	175.0	8	85	106.3	1.0	0	0	—	—
近畿産業信用組合	0	0	1	15	—	2	23	230.0	0.3	0	0	—	—
大垣共立銀行	0	0	0	0	—	3	23	100.0	0.3	0	0	—	—
福井銀行	0	0	0	0	—	1	15	100.0	0.2	0	0	—	—
合計	93	781	407	3,551	99.1	987	8,628	91.6	100.0	1	3	18.2	0.03

※保証債務残高金額順で短期継続融資保証制度（ケイゾク（通常枠））をご利用いただいている金融機関のみ掲載しております。

※金額が同額の場合、P.4の金融機関状況表の順に掲載しております。

短期継続融資保証制度（ケイゾク（税理士連携枠））
金融機関別保証状況（令和6年9月）

（単位：百万円・％）

金融機関名	保証承諾					保証債務残高（A）				代位弁済（B）			代弁率 B/A
	当月中		年度累計							年度累計			
	件数	金額	件数	金額	前年比	件数	金額	前年比	構成比	件数	金額	前年比	
滋賀銀行	22	445	80	1,784	131.3	190	3,899	99.2	36.1	0	0	—	—
関西みらい銀行	5	118	44	1,012	112.6	117	2,696	104.2	25.0	1	30	99.3	1.11
滋賀中央信用金庫	17	339	55	1,147	140.9	88	1,748	116.3	16.2	0	0	—	—
滋賀県信用組合	10	231	25	583	92.8	57	1,319	101.6	12.2	0	0	—	—
湖東信用金庫	3	80	7	170	85.2	20	439	117.2	4.1	0	0	—	—
京都信用金庫	1	10	3	50	125.0	17	332	113.7	3.1	0	0	—	—
京都銀行	0	0	2	40	68.4	7	140	94.3	1.3	0	0	—	—
長浜信用金庫	2	55	3	63	—	8	129	222.1	1.2	0	0	—	—
京都中央信用金庫	0	0	3	55	110.0	5	75	100.0	0.7	0	0	—	—
三菱UFJ銀行	0	0	0	0	—	1	10	100.0	0.1	0	0	—	—
福井銀行	0	0	0	0	—	1	8	100.0	0.1	0	0	—	—
合計	60	1,278	222	4,903	121.1	511	10,794	105.0	100.0	1	30	74.4	0.28

※保証債務残高金額順で短期継続融資保証制度（ケイゾク（税理士連携枠））をご利用いただいている金融機関のみ掲載しております。

※金額が同額の場合、P.4の金融機関状況表の順に掲載しております。

短期継続融資保証（ケイゾク（金融機関モニタリング枠））
金融機関別保証状況（令和6年9月）

（単位：百万円・％）

金融機関名	保証承諾					保証債務残高（A）				代位弁済（B）			代弁率 B/A
	当月中		年度累計							年度累計			
	件数	金額	件数	金額	前年比	件数	金額	前年比	構成比	件数	金額	前年比	
滋賀銀行	15	245	31	508	114.4	54	870	91.4	33.2	1	20	—	2.30
関西みらい銀行	6	91	17	286	92.0	50	849	96.6	32.4	0	0	—	—
滋賀県信用組合	4	63	13	208	95.4	24	385	123.2	14.7	0	0	—	—
湖東信用金庫	2	40	6	115	153.3	10	193	203.2	7.4	0	0	—	—
京都信用金庫	0	0	1	20	29.0	9	170	122.3	6.5	0	0	—	—
滋賀中央信用金庫	0	0	3	45	112.5	8	130	288.9	5.0	0	0	—	—
京都銀行	1	20	2	40	200.0	1	20	100.0	0.8	0	0	—	—
合計	28	459	73	1,222	103.8	156	2,617	107.2	100.0	1	20	100.1	0.77

※保証債務残高金額順で短期継続融資保証（ケイゾク（金融機関モニタリング枠））をご利用いただいている金融機関のみ掲載しております。

※金額が同額の場合、P.4の金融機関状況表の順に掲載しております。

**経営力強化保証制度
金融機関別保証状況（令和6年9月）**

（単位：百万円・％）

金融機関名	保証承諾					保証債務残高 (A)				代位弁済 (B)			代弁率 B/A
	当月中		年度累計							年度累計			
	件数	金額	件数	金額	前年比	件数	金額	前年比	構成比	件数	金額	前年比	
滋賀銀行	23	207	60	745	—	39	540	—	37.0	0	0	—	—
滋賀中央信用金庫	14	159	25	318	—	18	228	—	15.6	0	0	—	—
長浜信用金庫	10	87	21	250	—	17	200	—	13.7	0	0	—	—
京都銀行	1	43	4	157	—	4	156	—	10.7	0	0	—	—
滋賀県信用組合	5	83	12	207	—	8	128	—	8.8	0	0	—	—
湖東信用金庫	5	46	9	103	—	7	77	—	5.3	0	0	—	—
京都中央信用金庫	0	0	5	69	—	5	69	—	4.7	0	0	—	—
関西みらい銀行	2	60	4	96	—	3	61	—	4.2	0	0	—	—
京都信用金庫	4	82	4	82	—	0	0	—	0.0	0	0	—	—
合 計	64	767	144	2,026	—	101	1,460	—	100.0	0	0	—	—

※保証債務残高金額順で経営力強化保証制度および県セーフティネット資金（経営力強化新規枠・借換枠）（経営力強化保証制度対応）をご利用いただいている金融機関のみ掲載しております。

※金額が同額の場合、P. 4の金融機関状況表の順に掲載しております。

保証債務残高ランキング200（令和6年9月）

（単位：百万円・％）

順位	金融機関名	支店名	件数	金額	前年比	順位	金融機関名	支店名	件数	金額	前年比
1	滋賀銀行	長浜支店	529	7,689	94.6	51	湖東信用金庫	近江八幡支店	250	2,293	113.0
2	滋賀銀行	本店	362	6,220	85.0	52	滋賀中央信用金庫	草津支店	288	2,279	97.2
3	滋賀銀行	草津支店	402	5,806	87.1	53	京都中央信用金庫	草津支店	161	2,254	87.1
4	関西みらい銀行	草津支店	260	5,063	92.6	54	滋賀銀行	高月支店	186	2,225	102.2
5	滋賀銀行	野洲支店	360	4,895	90.6	55	滋賀中央信用金庫	愛知川支店	235	2,145	100.5
6	滋賀銀行	石山支店	395	4,596	91.6	56	滋賀銀行	五個荘支店	165	2,136	95.2
7	滋賀銀行	八幡支店	310	4,579	88.1	57	関西みらい銀行	守山支店	143	2,129	90.0
8	大垣共立銀行	長浜支店	210	4,460	109.5	58	滋賀銀行	新旭支店	165	2,074	104.7
9	滋賀銀行	守山支店	347	4,363	91.4	59	滋賀銀行	岩根支店	160	2,034	83.1
10	滋賀県信用組合	草津支店	370	4,311	98.7	60	滋賀銀行	能登川支店	217	2,004	82.5
11	関西みらい銀行	長浜支店	246	4,193	92.9	61	滋賀中央信用金庫	八幡駅前支店	216	1,935	93.9
12	滋賀銀行	八幡駅前支店	300	4,172	88.4	62	関西みらい銀行	水口支店	139	1,934	88.3
13	滋賀銀行	八日市東支店	353	4,162	88.1	63	滋賀中央信用金庫	守山支店	232	1,934	96.9
14	滋賀銀行	彦根駅前支店	264	4,029	89.7	64	関西みらい銀行	石山支店	122	1,931	88.7
15	京都信用金庫	栗東支店	333	3,811	103.0	65	関西みらい銀行	栗東支店	121	1,924	96.3
16	滋賀銀行	水口支店	274	3,735	92.2	66	京都信用金庫	西大津支店	181	1,918	98.1
17	滋賀中央信用金庫	栗東支店	407	3,647	102.7	67	滋賀銀行	南郷支店	246	1,878	90.9
18	関西みらい銀行	彦根支店	208	3,627	86.0	68	京都銀行	草津支店	147	1,876	100.6
19	滋賀銀行	彦根支店	306	3,578	88.9	69	関西みらい銀行	八日市支店	137	1,868	93.2
20	滋賀中央信用金庫	大津支店	432	3,528	101.4	70	滋賀中央信用金庫	野洲支店	234	1,789	97.3
21	滋賀銀行	堅田駅前支店	363	3,523	93.0	71	滋賀銀行	木浜支店	163	1,788	96.2
22	滋賀銀行	愛知川支店	264	3,514	101.4	72	滋賀銀行	豊郷支店	151	1,784	101.5
23	滋賀県信用組合	湖南支店	363	3,448	97.0	73	関西みらい銀行	八幡駅前支店	105	1,772	96.7
24	滋賀銀行	草津西支店	309	3,443	82.4	74	京都銀行	西大津支店	129	1,764	86.3
25	長浜信用金庫	本店	376	3,420	88.9	75	滋賀銀行	日野支店	157	1,739	86.4
26	京都信用金庫	滋賀支店	321	3,387	95.8	76	関西みらい銀行	甲西支店	109	1,734	82.0
27	湖東信用金庫	緑町支店	368	3,384	92.2	77	滋賀銀行	守山北支店	196	1,722	96.7
28	湖東信用金庫	本店	310	3,298	102.0	78	京都信用金庫	草津西支店	164	1,716	104.0
29	滋賀中央信用金庫	南草津支店	418	3,287	93.7	79	滋賀銀行	安土支店	135	1,715	89.9
30	京都信用金庫	堅田支店	314	3,211	93.7	80	滋賀銀行	志賀町支店	126	1,714	91.6
31	滋賀銀行	栗東支店	251	3,210	89.9	81	滋賀銀行	土山支店	128	1,694	89.6
32	滋賀銀行	瀬田駅前支店	261	3,172	92.2	82	関西みらい銀行	彦根南支店	119	1,692	83.5
33	滋賀中央信用金庫	本店	326	3,036	90.2	83	滋賀中央信用金庫	北里支店	182	1,687	90.1
34	滋賀銀行	南草津駅前支店	271	3,016	85.0	84	滋賀中央信用金庫	八幡支店	249	1,664	94.2
35	関西みらい銀行	びわこ営業部	122	2,888	89.0	85	京都銀行	長浜支店	130	1,651	79.7
36	滋賀中央信用金庫	彦根営業部	305	2,864	103.7	86	滋賀中央信用金庫	城東支店	170	1,639	103.4
37	滋賀銀行	石部支店	222	2,807	87.2	87	滋賀中央信用金庫	豊郷支店	207	1,611	88.6
38	京都信用金庫	草津支店	239	2,782	86.7	88	滋賀銀行	大宝支店	163	1,586	84.5
39	滋賀銀行	今津支店	269	2,780	90.9	89	滋賀銀行	信楽支店	173	1,586	85.5
40	滋賀県信用組合	本店	296	2,763	92.5	90	滋賀中央信用金庫	高宮支店	190	1,585	86.7
41	滋賀銀行	甲西中央支店	198	2,763	88.3	91	滋賀銀行	山東支店	208	1,583	90.6
42	京都信用金庫	守山支店	238	2,733	98.7	92	滋賀銀行	膳所駅前支店	142	1,579	100.0
43	滋賀銀行	長浜北支店	267	2,732	99.8	93	滋賀銀行	高宮支店	152	1,570	83.9
44	京都信用金庫	瀬田支店	242	2,682	96.5	94	滋賀中央信用金庫	平田支店	216	1,563	94.4
45	京都信用金庫	石山支店	272	2,580	110.8	95	滋賀銀行	中主支店	143	1,559	97.0
46	滋賀銀行	大藪支店	228	2,535	89.4	96	滋賀銀行	坂本支店	150	1,556	86.3
47	滋賀銀行	安曇川支店	225	2,494	97.7	97	滋賀銀行	桜川支店	159	1,556	85.9
48	関西みらい銀行	堅田支店	160	2,444	103.0	98	滋賀銀行	虎姫支店	143	1,553	97.4
49	滋賀中央信用金庫	湖東町支店	250	2,398	93.5	99	京都銀行	八日市支店	108	1,528	91.9
50	滋賀銀行	八日市支店	172	2,326	89.1	100	滋賀銀行	木之本支店	175	1,514	86.9

順位	金融機関名	支店名	件数	金額	前年比	順位	金融機関名	支店名	件数	金額	前年比
101	京都信用金庫	南草津支店	143	1,513	100.0	151	滋賀銀行	膳所支店	99	960	98.3
102	滋賀銀行	稲枝支店	159	1,504	107.8	152	京都銀行	守山支店	84	959	78.6
103	滋賀中央信用金庫	竜王支店	155	1,485	103.2	153	滋賀銀行	高島支店	115	951	85.2
104	湖東信用金庫	石部支店	189	1,482	100.2	154	京都中央信用金庫	石山支店	99	938	112.4
105	関西みらい銀行	野洲支店	109	1,476	84.0	155	長浜信用金庫	高月支店	146	933	128.3
106	湖東信用金庫	日野支店	209	1,476	102.3	156	関西みらい銀行	南郷支店	54	926	95.3
107	滋賀銀行	武佐支店	129	1,474	98.1	157	滋賀中央信用金庫	銀座支店	118	925	99.4
108	長浜信用金庫	木之本支店	233	1,472	97.9	158	滋賀中央信用金庫	多賀支店	124	921	95.9
109	長浜信用金庫	七条支店	225	1,471	99.4	159	滋賀銀行	大阪支店	19	912	135.4
110	滋賀銀行	彦根南支店	141	1,470	92.4	160	京都銀行	瀬田支店	60	901	82.9
111	湖東信用金庫	水口支店	165	1,445	81.4	161	滋賀銀行	米原支店	106	889	77.2
112	滋賀県信用組合	大津支店	170	1,443	95.6	162	滋賀銀行	綾野支店	84	887	88.5
113	大垣共立銀行	彦根支店	94	1,440	107.9	163	滋賀銀行	栗東トレセン前支店	56	879	85.5
114	湖東信用金庫	能登川支店	237	1,433	88.3	164	長浜信用金庫	米原支店	122	874	98.2
115	滋賀銀行	瀬田支店	115	1,377	91.5	165	長浜信用金庫	びわ支店	120	864	99.5
116	滋賀銀行	江頭支店	157	1,355	85.5	166	滋賀中央信用金庫	河瀬支店	101	844	91.4
117	滋賀県信用組合	栗東支店	150	1,349	105.9	167	滋賀中央信用金庫	守山北支店	102	834	91.4
118	長浜信用金庫	南支店	163	1,307	105.7	168	湖東信用金庫	永源寺支店	120	805	86.9
119	滋賀銀行	甲南支店	114	1,288	87.3	169	京都中央信用金庫	瀬田支店	58	762	91.5
120	関西みらい銀行	今津支店	117	1,265	94.8	170	京都銀行	大津支店	89	754	72.6
121	長浜信用金庫	浅井支店	213	1,262	96.3	171	滋賀中央信用金庫	秦荘支店	102	748	102.0
122	京都銀行	彦根支店	88	1,258	86.0	172	滋賀銀行	竜王支店	77	746	80.1
123	関西みらい銀行	瀬田駅前支店	77	1,239	113.2	173	長浜信用金庫	宮司支店	113	718	104.7
124	長浜信用金庫	神照支店	169	1,214	103.7	174	湖東信用金庫	湖東支店	125	717	85.8
125	関西みらい銀行	木之本支店	88	1,195	100.5	175	近畿産業信用組合	大津支店	45	705	85.1
126	長浜信用金庫	三ツ矢支店	163	1,193	93.4	176	京都中央信用金庫	南草津支店	68	701	100.6
127	関西みらい銀行	安曇川支店	110	1,183	83.1	177	関西みらい銀行	能登川支店	56	699	90.0
128	京都銀行	水口支店	100	1,177	65.8	178	長浜信用金庫	醒井支店	106	699	97.8
129	京都銀行	近江八幡支店	72	1,162	79.8	179	関西みらい銀行	皇子山支店	54	696	87.2
130	京都銀行	堅田支店	115	1,154	83.5	180	関西みらい銀行	新旭支店	54	691	92.2
131	関西みらい銀行	草津南支店	77	1,149	83.4	181	湖東信用金庫	甲南支店	117	689	92.0
132	滋賀中央信用金庫	稲枝支店	188	1,145	101.0	182	関西みらい銀行	坂本支店	74	688	83.9
133	滋賀銀行	河瀬支店	112	1,139	94.6	183	長浜信用金庫	近江支店	133	687	96.0
134	京都銀行	石山支店	103	1,131	99.3	184	滋賀県信用組合	安曇川支店	131	677	87.4
135	滋賀県信用組合	信楽支店	155	1,121	95.0	185	滋賀銀行	近江町支店	81	664	85.7
136	滋賀銀行	唐崎支店	108	1,117	88.8	186	滋賀中央信用金庫	佐和山支店	125	663	96.9
137	関西みらい銀行	愛知川支店	76	1,103	91.2	187	滋賀銀行	錦織支店	104	659	88.3
138	滋賀中央信用金庫	城南支店	136	1,076	110.4	188	関西みらい銀行	湖東支店	36	607	80.1
139	湖東信用金庫	五個荘支店	142	1,065	90.2	189	関西みらい銀行	米原支店	63	585	90.8
140	京都銀行	栗東支店	90	1,055	86.6	190	滋賀県信用組合	甲南支店	97	577	87.8
141	関西みらい銀行	草津西支店	78	1,054	82.1	191	長浜信用金庫	やわた中山支店	72	577	88.1
142	滋賀銀行	南笠支店	90	1,046	93.4	192	関西みらい銀行	膳所支店	37	575	88.2
143	滋賀県信用組合	土山支店	124	1,036	89.6	193	関西みらい銀行	長浜駅前支店	39	569	86.0
144	京都中央信用金庫	草津駅前支店	84	1,036	86.6	194	京都銀行	南草津支店	43	558	82.2
145	滋賀中央信用金庫	中主支店	147	1,035	105.1	195	滋賀中央信用金庫	安土支店	62	545	116.2
146	滋賀中央信用金庫	守山駅前支店	151	1,022	89.9	196	関西みらい銀行	瀬田支店	37	536	94.8
147	滋賀銀行	多賀支店	103	1,017	88.7	197	関西みらい銀行	竜王支店	27	530	102.0
148	湖東信用金庫	蒲生支店	126	1,009	109.4	198	関西みらい銀行	栗東西支店	33	524	93.5
149	滋賀銀行	大原支店	123	993	92.7	199	関西みらい銀行	唐崎支店	32	480	75.1
150	京都中央信用金庫	堅田支店	86	961	97.2	200	関西みらい銀行	中主支店	25	479	105.1

※順位は円単位で決定し、金額が同額の場合、件数の多い店舗を上位として掲載しています。

※年度中に支店の統廃合などを行った店舗は、統合先に合算して表示しています。

保証利用先数ランキング150（令和6年9月）

全体の保証利用先数は16,462先

（単位：先・％）

順位	金融機関名	支店名	利用先数	前年比	順位	金融機関名	支店名	利用先数	前年比
1	滋賀中央信用金庫	大津支店	293	114.9	51	湖東信用金庫	能登川支店	132	93.6
2	滋賀銀行	長浜支店	256	98.8	52	滋賀銀行	能登川支店	131	104.8
3	滋賀銀行	草津支店	249	93.6	53	滋賀中央信用金庫	野洲支店	131	101.6
4	滋賀銀行	堅田駅前支店	246	100.8	54	滋賀中央信用金庫	湖東町支店	130	103.2
5	滋賀銀行	石山支店	237	98.8	55	滋賀銀行	石部支店	129	92.8
6	滋賀中央信用金庫	栗東支店	236	111.8	56	滋賀県信用組合	大津支店	126	99.2
7	滋賀県信用組合	草津支店	229	103.6	57	滋賀銀行	山東支店	123	93.9
8	滋賀中央信用金庫	南草津支店	227	106.1	58	滋賀中央信用金庫	平田支店	122	100.0
9	滋賀銀行	本店	222	95.7	59	長浜信用金庫	七条支店	122	93.1
10	滋賀銀行	守山支店	221	95.7	60	滋賀中央信用金庫	豊郷支店	121	97.6
11	長浜信用金庫	本店	209	100.0	61	滋賀中央信用金庫	八幡駅前支店	118	103.5
12	滋賀銀行	八日市東支店	207	96.7	62	京都信用金庫	西大津支店	118	116.8
13	滋賀銀行	野洲支店	206	97.2	63	滋賀銀行	信楽支店	114	89.8
14	京都信用金庫	栗東支店	203	105.2	64	湖東信用金庫	日野支店	113	98.3
15	京都信用金庫	堅田支店	203	102.0	65	滋賀中央信用金庫	稲枝支店	113	109.7
16	滋賀銀行	八幡支店	202	98.5	66	京都銀行	草津支店	112	98.2
17	滋賀銀行	草津西支店	197	94.7	67	関西みらい銀行	彦根支店	111	90.2
18	京都信用金庫	滋賀支店	197	100.0	68	京都中央信用金庫	草津支店	111	103.7
19	滋賀県信用組合	湖南支店	196	99.5	69	湖東信用金庫	石部支店	110	102.8
20	滋賀銀行	彦根支店	189	102.2	70	滋賀銀行	日野支店	108	93.1
21	湖東信用金庫	緑町支店	188	97.4	71	滋賀銀行	守山北支店	108	94.7
22	滋賀県信用組合	本店	184	102.8	72	湖東信用金庫	水口支店	107	97.3
23	滋賀中央信用金庫	本店	183	107.6	73	滋賀銀行	甲西中央支店	106	101.0
24	湖東信用金庫	本店	177	95.7	74	滋賀銀行	新旭支店	105	98.1
25	滋賀銀行	八幡駅前支店	176	96.7	75	滋賀県信用組合	安曇川支店	103	96.3
26	滋賀中央信用金庫	彦根営業部	176	110.7	76	滋賀県信用組合	栗東支店	102	105.2
27	滋賀銀行	瀬田駅前支店	173	99.4	77	滋賀銀行	八日市支店	101	92.7
28	滋賀銀行	今津支店	172	98.3	78	滋賀銀行	大宝支店	101	99.0
29	滋賀中央信用金庫	草津支店	170	106.3	79	滋賀銀行	岩根支店	100	92.6
30	滋賀銀行	南草津駅前支店	168	98.2	80	滋賀中央信用金庫	北里支店	100	102.0
31	京都信用金庫	瀬田支店	161	101.9	81	滋賀中央信用金庫	高宮支店	100	93.5
32	滋賀銀行	南郷支店	160	100.6	82	滋賀県信用組合	信楽支店	100	94.3
33	京都信用金庫	石山支店	159	108.9	83	滋賀銀行	高月支店	98	99.0
34	滋賀銀行	水口支店	153	100.0	84	滋賀銀行	木之本支店	98	90.7
35	京都信用金庫	草津支店	152	100.0	85	京都銀行	長浜支店	97	101.0
36	京都信用金庫	守山支店	152	99.3	86	滋賀中央信用金庫	城東支店	97	107.8
37	滋賀銀行	彦根駅前支店	147	95.5	87	滋賀銀行	豊郷支店	96	96.0
38	関西みらい銀行	草津支店	142	95.9	88	滋賀銀行	木浜支店	95	93.1
39	滋賀銀行	愛知川支店	142	91.6	89	京都信用金庫	草津西支店	95	103.3
40	滋賀銀行	栗東支店	141	95.3	90	長浜信用金庫	南支店	95	110.5
41	滋賀銀行	長浜北支店	141	102.9	91	長浜信用金庫	浅井支店	95	97.9
42	滋賀銀行	大藪支店	141	97.9	92	滋賀銀行	稲枝支店	94	106.8
43	大垣共立銀行	長浜支店	140	99.3	93	滋賀銀行	五個荘支店	93	88.6
44	滋賀銀行	安曇川支店	138	100.7	94	滋賀銀行	坂本支店	93	102.2
45	滋賀中央信用金庫	八幡支店	138	105.3	95	京都信用金庫	南草津支店	93	109.4
46	滋賀中央信用金庫	愛知川支店	135	102.3	96	長浜信用金庫	高月支店	93	95.9
47	湖東信用金庫	近江八幡支店	134	111.7	97	滋賀中央信用金庫	守山駅前支店	92	96.8
48	関西みらい銀行	長浜支店	133	96.4	98	関西みらい銀行	堅田支店	90	97.8
49	滋賀中央信用金庫	守山支店	133	103.9	99	長浜信用金庫	三ツ矢支店	89	100.0
50	長浜信用金庫	木之本支店	132	99.2	100	京都銀行	堅田支店	89	95.7

(単位：先・%)

順位	金融機関名	支店名	利用先数	前年比	順位	金融機関名	支店名	利用先数	前年比
101	滋賀銀行	中主支店	88	102.3	126	京都銀行	水口支店	75	87.2
102	滋賀銀行	桜川支店	88	95.7	127	滋賀中央信用金庫	多賀支店	75	94.9
103	滋賀銀行	江頭支店	88	91.7	128	滋賀県信用組合	甲南支店	73	93.6
104	滋賀銀行	虎姫支店	87	92.6	129	滋賀中央信用金庫	城南支店	72	118.0
105	滋賀銀行	彦根南支店	86	100.0	130	湖東信用金庫	蒲生支店	72	104.3
106	関西みらい銀行	守山支店	85	92.4	131	京都中央信用金庫	石山支店	72	120.0
107	関西みらい銀行	八日市支店	85	93.4	132	滋賀中央信用金庫	佐和山支店	72	100.0
108	長浜信用金庫	近江支店	85	94.4	133	京都銀行	栗東支店	71	106.0
109	滋賀銀行	高宮支店	84	90.3	134	滋賀中央信用金庫	銀座支店	71	100.0
110	湖東信用金庫	五個荘支店	84	94.4	135	京都銀行	石山支店	69	111.3
111	滋賀銀行	大原支店	84	95.5	136	長浜信用金庫	びわ支店	69	111.3
112	滋賀銀行	安土支店	83	101.2	137	京都銀行	大津支店	69	104.5
113	京都銀行	八日市支店	83	93.3	138	滋賀銀行	瀬田支店	68	97.1
114	長浜信用金庫	神照支店	83	105.1	139	湖東信用金庫	湖東支店	68	95.8
115	京都銀行	西大津支店	82	103.8	140	関西みらい銀行	安曇川支店	66	91.7
116	滋賀県信用組合	土山支店	81	97.6	141	滋賀銀行	高島支店	66	98.5
117	滋賀銀行	唐崎支店	80	101.3	142	関西みらい銀行	栗東支店	65	100.0
118	関西みらい銀行	水口支店	79	97.5	143	関西みらい銀行	八幡駅前支店	65	100.0
119	滋賀銀行	志賀町支店	79	91.9	144	京都銀行	彦根支店	65	94.2
120	滋賀中央信用金庫	竜王支店	79	96.3	145	滋賀銀行	錦織支店	65	98.5
121	滋賀中央信用金庫	中主支店	79	102.6	146	関西みらい銀行	甲西支店	64	88.9
122	滋賀銀行	膳所駅前支店	78	101.3	147	滋賀銀行	武佐支店	64	92.8
123	関西みらい銀行	今津支店	77	96.3	148	滋賀銀行	米原支店	64	90.1
124	滋賀銀行	土山支店	76	96.2	149	湖東信用金庫	甲南支店	64	100.0
125	滋賀銀行	甲南支店	75	94.9	150	関西みらい銀行	石山支店	63	92.6

※一先で2店舗以上の利用がある場合は、各店舗に重複してカウントしています。

※保証利用先数が同数の場合、保証債務残高の大きい店舗を上位として掲載しています。

※年度中に支店の統廃合などを行った店舗は、統合先に合算して表示しています。