

2025

4

APRIL

Monthly Data

Credit Guarantee Corporation of SHIGA-KEN



中小企業の皆さまに役立つ情報を

公式LINEで
随時配信中!

ぜひ、友だち登録をお願いします!



LINE ID
@cgc-shiga



きっかけは、その保証でありたい

滋賀県信用保証協会

目次

保証概況	P 2
金融機関別保証状況	P 4
制度別保証状況	P 5
業種別保証状況	P 7
市町別保証状況	P 7
政策推進資金（がんばる企業応援枠）金融機関別保証状況	P 8
プロパー協調融資保証制度（アシストライン）金融機関別保証状況	P 8
事業性評価保証制度（リレーション）金融機関別保証状況	P 9
短期継続融資保証制度（ケイゾク）金融機関別保証状況	P 9
経営力強化保証制度金融機関別保証状況	P 11
保証債務残高ランキング200	P 12
保証利用先数ランキング150	P 14

保証概況

令和7年3月

令和7年3月末の保証承諾累計額は1,018億34百万円(前年比88.9%)となった。

同月の保証債務残高は3,728億19百万円(前年比94.4%)となった。

同月の代位弁済累計額は53億53百万円(前年比104.6%)となった。

(単位：百万円・%)

区分	当月中				年度累計			
	件数	金額	前年比		件数	金額	前年比	
			件数	金額			件数	金額
保証申込	932	9,772	104.6	83.2	9,483	110,821	97.2	89.1
保証承諾	929	9,787	102.0	81.8	9,027	101,834	97.7	88.9
保証債務残高	—	—	—	—	35,692	372,819	100.6	94.4
代位弁済(元利)	80	680	153.8	100.8	566	5,353	116.9	104.6

■保証申込

当月中の保証申込は、932件(前年同月比104.6%)、97億72百万円(同83.2%)となった。

1件当たりの保証申込額は10,485千円(同79.5%)となった。

■保証承諾

当月中の保証承諾は、929件(前年同月比102.0%)、97億87百万円(同81.8%)となった。

1件当たりの保証承諾額は10,535千円(同80.2%)となった。

金融機関群別	前年同月比(金額)					
	地方銀行	88.7%	信用金庫	71.2%	信用組合	92.0%
	都市銀行	—%	政府系金融機関	36.5%	農協系金融機関	—%
制度群別	前年同月比(金額)					
	一般・協会制度		136.0%	保険連動制度		16.9%
	滋賀県制度		62.9%	市町制度		186.0%
業種別	前年同月比(金額)					
	製造業		70.8%	非製造業		84.5%
	建設業	製造業	サービス業	小売業	卸売業	
	75.3%	70.8%	97.9%	81.5%	99.8%	

■保証債務残高

当月末の保証債務残高は、35,692件(前年同月比100.6%)、3,728億19百万円(同94.4%)となった。

1件当たりの保証債務残高は10,445千円(同93.8%)となった。

■代位弁済

当月中の代位弁済は、80件(前年同月比153.8%)、6億80百万円(同100.8%)となった。

1件当たりの代位弁済額は8,497千円(同65.5%)となった。

■保証利用企業者数

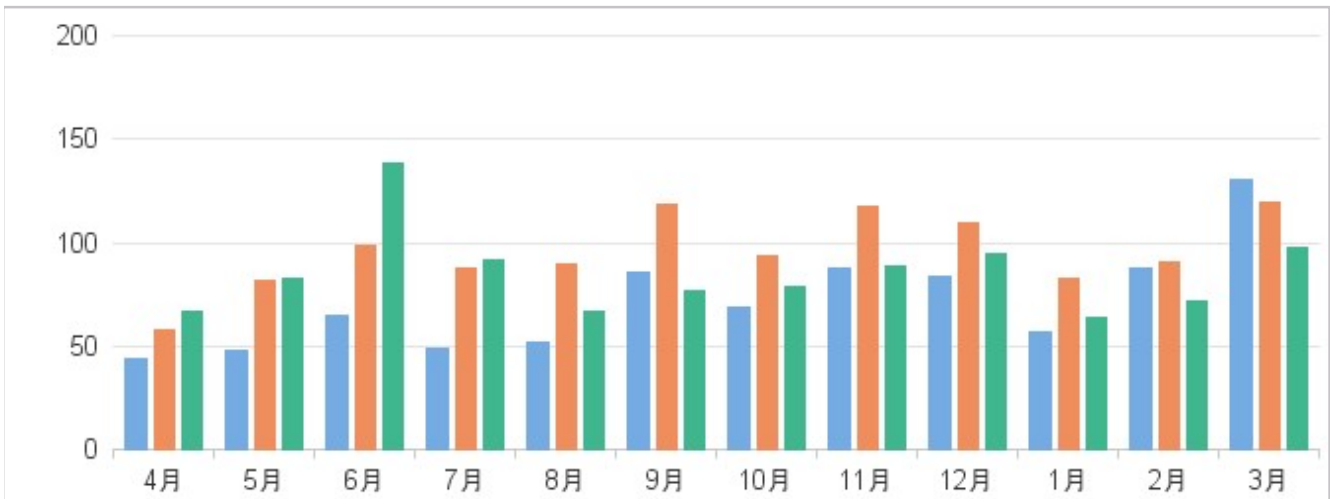
当月末の保証利用企業者数は、16,505先(前年同月比99.8%)となった。

1先当たりの保証債務残高は22,588千円(同94.5%)となった。

各表の金額は欄外に記載した単位未満を四捨五入していますので、合計欄と一致しないことがあります。

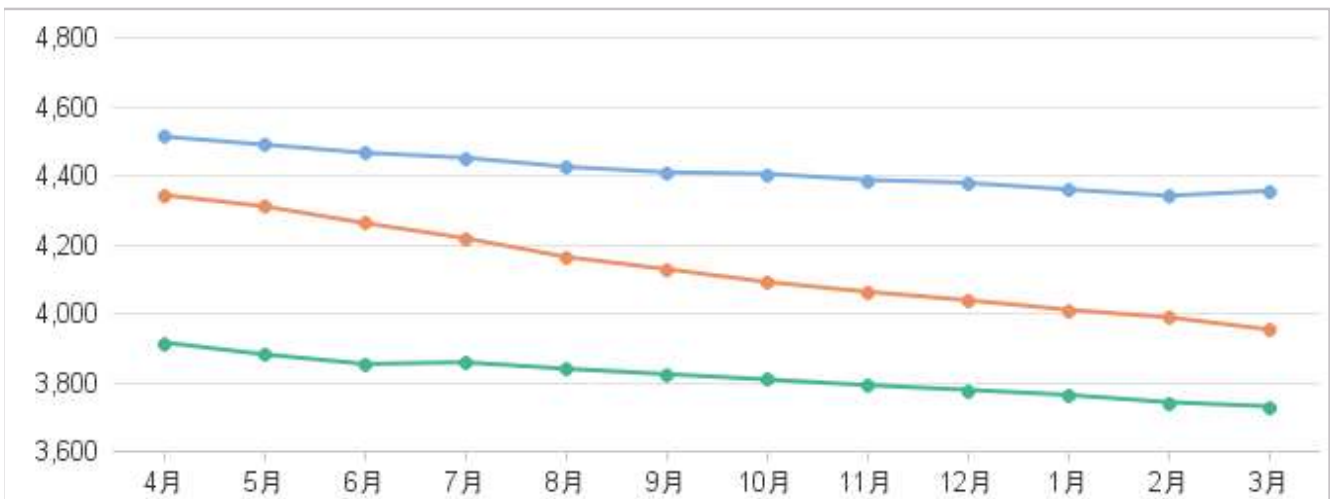
保証承諾の推移

■ 令和4年度 ■ 令和5年度 ■ 令和6年度 (単位：億円)



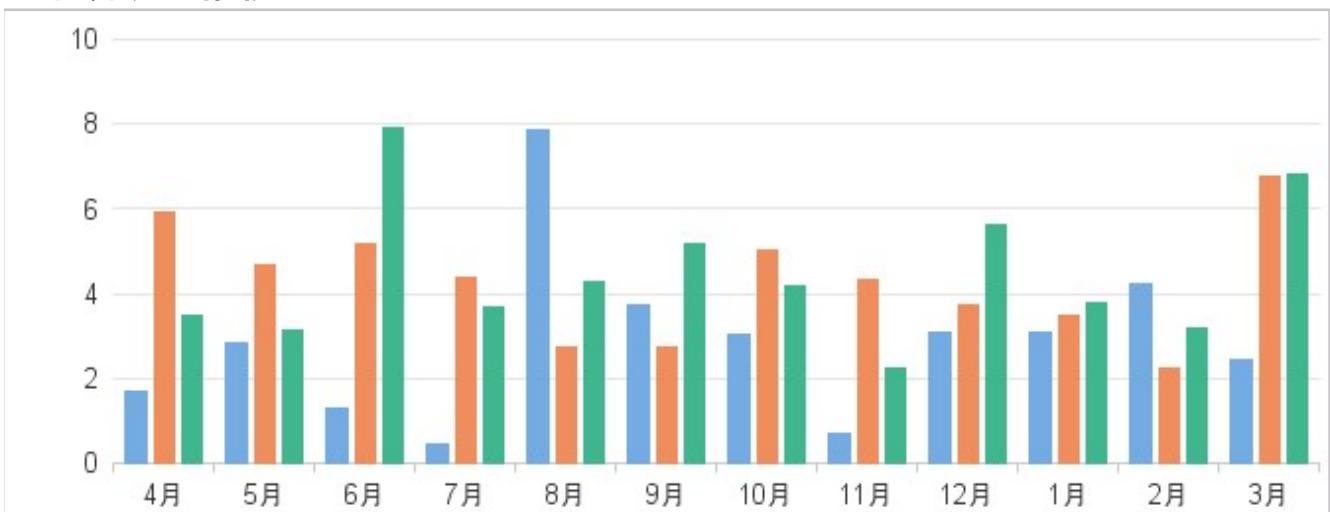
保証債務残高の推移

● 令和4年度 ● 令和5年度 ● 令和6年度 (単位：億円)



代位弁済の推移

■ 令和4年度 ■ 令和5年度 ■ 令和6年度 (単位：億円)



金融機関別保証状況（令和7年3月）

（単位：百万円・％）

金融機関名	保証承諾					保証債務残高 (A)				代位弁済 (B)			代弁率 B/A
	当月中		年度累計			件数	金額	前年比	構成比	年度累計			
	件数	金額	件数	金額	前年比					件数	金額	前年比	
地方銀行	468	5,796	4,428	58,396	85.9	19,071	232,298	92.1	62.3	292	3,454	101.3	1.49
滋賀	360	3,898	3,332	40,115	90.3	13,622	154,682	92.7	41.5	186	2,275	86.6	1.47
関西みらい	71	1,442	738	13,425	77.9	3,686	54,103	90.9	14.5	73	676	98.2	1.25
京都	33	346	292	3,559	89.9	1,418	17,136	90.3	4.6	27	470	516.4	2.74
大垣共立	4	110	63	1,264	54.5	323	6,043	93.8	1.6	6	32	—	0.54
福井	0	0	3	33	113.8	18	270	93.7	0.1	0	0	—	—
百五	0	0	0	0	—	4	64	84.3	0.0	0	0	—	—
信用金庫	402	3,389	4,041	37,042	93.0	14,479	120,831	98.8	32.4	234	1,668	108.5	1.38
京都	45	666	606	7,606	101.3	2,657	27,741	100.2	7.4	66	552	167.0	1.99
湖東	69	649	647	5,756	86.9	2,421	18,921	97.3	5.1	34	140	70.7	0.74
滋賀中央	194	1,368	1,939	15,990	94.0	6,295	49,747	98.5	13.3	98	718	95.1	1.44
長浜	83	622	683	5,228	97.2	2,429	16,550	97.8	4.4	23	131	138.0	0.79
京都中央	11	84	166	2,462	74.9	675	7,866	102.1	2.1	13	128	79.7	1.62
北伊勢上野	0	0	0	0	—	2	7	75.3	0.0	0	0	—	—
信用組合	57	590	552	6,331	97.0	2,059	18,250	96.2	4.9	40	231	141.6	1.27
滋賀県	56	582	537	6,234	96.2	1,985	17,296	96.3	4.6	39	224	139.7	1.30
滋賀県民	0	0	0	0	—	3	52	72.3	0.0	0	0	—	—
近畿産業	1	8	13	90	202.7	57	774	98.0	0.2	1	7	—	0.87
京滋	0	0	2	8	156.0	14	128	87.6	0.0	0	0	—	—
都市銀行	0	0	2	25	30.1	35	789	80.3	0.2	0	0	—	—
みずほ	0	0	0	0	—	1	8	46.6	0.0	0	0	—	—
りそな	0	0	1	15	34.9	16	578	79.2	0.2	0	0	—	—
三菱UFJ	0	0	1	10	25.0	12	133	87.7	0.0	0	0	—	—
三井住友	0	0	0	0	—	6	70	83.4	0.0	0	0	—	—
政府系金融機関	2	12	4	40	19.8	48	650	93.9	0.2	0	0	—	—
商工組合中央金庫	2	12	4	40	19.8	48	650	93.9	0.2	0	0	—	—
農協系金融機関	0	0	0	0	—	0	0	—	0.0	0	0	—	—
その他金融機関	0	0	0	0	—	0	0	—	0.0	0	0	—	—
合計	929	9,787	9,027	101,834	88.9	35,692	372,819	94.4	100.0	566	5,353	104.6	1.44

制度別保証状況（令和7年3月）

（単位：百万円・％）

制度名	保証承諾					保証債務残高 (A)				代位弁済 (B)			代弁率 B/A
	当月中		年度累計			件数	金額	前年比	構成比	年度累計			
	件数	金額	件数	金額	前年比					件数	金額	前年比	
保証協会制度	655	6,828	6,185	67,002	122.9	12,145	113,232	106.9	30.4	220	1,787	99.5	1.58
一般保証	297	2,655	2,768	24,776	117.5	6,895	54,248	101.7	14.6	158	1,263	96.5	2.33
提携保証 ※	0	0	0	0	—	57	292	66.1	0.1	10	40	86.4	13.76
提携保証 (SP24)	33	341	247	3,217	—	208	2,612	—	0.7	0	0	—	—
小口零細企業保証	27	85	287	1,032	125.8	629	1,733	131.2	0.5	8	34	153.3	1.97
ゴー・アップ関連 ※	0	0	0	0	—	7	64	70.5	0.0	2	11	—	16.46
エコ・サポート保証 ※	0	0	0	0	—	38	48	44.3	0.0	3	5	—	11.13
カードローン根保証	25	129	277	1,379	85.5	599	2,835	97.0	0.8	3	16	130.5	0.55
カードSmile	42	130	284	769	93.3	554	1,477	106.2	0.4	2	3	18.9	0.19
当座貸越根保証	6	109	42	905	69.3	83	1,881	99.3	0.5	0	0	—	—
やくしん保証	0	0	0	0	—	3	81	93.2	0.0	0	0	—	—
商手割引根保証	0	0	2	23	100.0	1	15	65.2	0.0	0	0	—	—
グランドアップ ※	0	0	0	0	—	15	64	74.7	0.0	1	6	189.9	9.36
アシストライン	22	274	223	3,797	143.4	765	9,146	99.5	2.5	19	153	88.0	1.67
リレーション	0	0	14	323	122.8	101	1,279	87.3	0.3	2	7	17.0	0.56
小規模特別保証 ※	0	0	0	0	—	12	17	52.8	0.0	0	0	—	—
ロングラン ※	0	0	0	0	—	27	975	57.3	0.3	0	0	—	—
ロングラン70	4	190	30	2,195	139.4	166	8,093	108.7	2.2	1	30	—	0.37
ロングラン70財務型	1	50	23	1,129	100.0	39	1,910	190.4	0.5	0	0	—	—
ケイソク	147	1,920	1,775	24,085	105.9	1,699	23,018	106.4	6.2	7	106	72.0	0.46
SDGsトライアル保証	3	16	22	117	82.6	21	105	80.9	0.0	0	0	—	—
SDGsステップアップ保証	12	215	42	664	570.4	87	1,094	146.1	0.3	0	0	—	—
会計力	0	0	0	0	—	2	37	83.5	0.0	0	0	—	—
経営力強化保証	15	291	117	1,919	—	99	1,399	—	0.4	2	92	—	6.58
条件変更改善型借換保証	0	0	0	0	—	7	107	79.6	0.0	2	21	—	19.33
事業承継サポート保証	1	30	1	30	—	0	0	—	0.0	0	0	—	—
財務要件型無保証人保証	2	40	13	289	874.5	15	262	170.8	0.1	0	0	—	—
事業承継特別保証	0	0	0	0	—	13	389	86.1	0.1	0	0	—	—
協調支援型特別保証	18	354	18	354	—	3	52	—	0.0	0	0	—	—
保険連動制度保証	33	530	793	11,661	43.6	3,687	51,449	105.0	13.8	102	1,099	176.4	2.14
特別小口保証	0	0	0	0	—	2	1	48.0	0.0	0	0	—	—
経営安定関連保証	0	0	12	285	128.7	483	5,802	83.3	1.6	31	371	79.9	6.40
経営革新関連保証	0	0	0	0	—	2	51	98.4	0.0	0	0	—	—
創業等関連保証 ※	0	0	0	0	—	3	8	45.9	0.0	0	0	—	—
創業関連保証	26	150	259	1,400	116.9	793	3,293	121.4	0.9	27	86	130.5	2.60
スタートアップ創出促進保証	0	0	9	107	85.6	19	198	198.6	0.1	0	0	—	—
特定社債保証	4	280	11	840	244.2	70	2,861	84.4	0.8	0	0	—	—
流動資産担保融資保証	0	0	1	6	57.1	1	6	57.1	0.0	0	0	—	—
金融安定化特別保証制度 ※	0	0	0	0	—	2	21	98.9	0.0	0	0	—	—
東日本大震災復興緊急保証	0	0	0	0	—	32	443	95.2	0.1	1	4	14.8	0.89
危機関連保証 ※	0	0	0	0	—	54	1,350	84.0	0.4	2	18	—	1.33
伴走支援型特別保証 ※	0	0	461	8,402	34.1	2,009	34,362	112.5	9.2	39	575	947.9	1.67
経営改善サポート保証（感染症対応）	0	0	7	130	60.3	31	482	165.1	0.1	0	0	—	—
経営改善サポート保証（感染症対応）（求償権消滅保証）	0	0	2	63	—	3	72	679.3	0.0	0	0	—	—
経営改善サポート保証	0	0	0	0	—	151	2,143	78.7	0.6	2	45	—	2.12
経営改善サポート保証（求償権消滅保証）	0	0	0	0	—	3	38	94.1	0.0	0	0	—	—
国補助制度	3	100	31	428	—	29	320	—	0.1	0	0	—	—

※の制度は、取り扱いを終了しています。

制度名	保証承諾					保証債務残高 (A)				代位弁済 (B)			代弁率 B/A
	当月中		年度累計			件数	金額	前年比	構成比	年度累計			
	件数	金額	件数	金額	前年比					件数	金額	前年比	
滋賀県制度保証	231	2,390	2,003	22,943	69.1	19,693	207,591	86.6	55.7	244	2,467	91.5	1.19
開業資金	28	154	211	1,045	111.7	758	2,551	116.6	0.7	7	23	143.2	0.89
創業枠	16	77	108	590	97.8	431	1,528	114.3	0.4	3	9	80.0	0.61
創業枠SSS	0	0	1	10	100.0	2	19	187.5	0.0	0	0	—	—
創業サポート枠	10	71	61	301	151.8	170	599	125.1	0.2	2	10	—	1.64
創業サポート枠SSS	0	0	1	5	34.6	3	15	166.2	0.0	0	0	—	—
女性創業枠	2	7	40	139	125.7	152	391	110.6	0.1	2	4	85.3	0.92
経営支援資金	37	137	305	1,152	169.3	701	1,787	136.4	0.5	11	19	259.2	1.07
一般枠	2	10	17	113	321.7	35	151	188.9	0.0	0	0	—	—
小規模企業者枠	5	35	55	295	123.7	144	492	120.1	0.1	6	11	1,004.7	2.14
小規模企業者特別枠	29	84	230	719	176.8	520	1,128	137.5	0.3	5	9	135.8	0.76
経営者保証非提供促進枠	1	8	3	25	—	2	16	—	0.0	0	0	—	—
短期事業資金	9	43	151	946	86.7	60	379	64.6	0.1	2	8	—	2.14
通常枠	8	33	34	299	46.2	13	104	36.5	0.0	0	0	—	—
コロナ枠 ※	0	0	0	0	—	2	5	12.7	0.0	1	1	—	13.64
原油価格・物価高騰対応枠 ※	1	10	117	646	145.9	45	269	102.9	0.1	1	7	—	2.76
セーフティネット資金	133	1,660	1,217	17,861	60.8	5,670	77,094	104.5	20.7	63	709	74.4	0.92
新規枠	15	165	93	860	593.3	1,748	25,826	82.0	6.9	23	253	83.6	0.98
借換枠	3	43	16	258	257.4	309	4,178	76.2	1.1	12	142	39.2	3.39
コロナ新規枠（伴走支援型特別保証） ※	0	0	0	0	—	426	3,851	81.7	1.0	8	44	62.4	1.14
コロナ借換枠（伴走支援型特別保証） ※	0	0	0	0	—	85	947	72.7	0.3	2	15	23.6	1.61
ポストコロナ新規枠（伴走支援型特別保証） ※	0	0	270	3,017	30.2	1,340	13,457	112.1	3.6	4	16	—	0.12
ポストコロナ借換枠（伴走支援型特別保証） ※	0	0	361	8,068	42.1	1,367	24,416	130.2	6.5	12	213	138.6	0.87
経営力強化新規枠	79	630	292	2,506	—	243	1,979	—	0.5	0	0	—	—
経営力強化借換枠	36	823	185	3,151	—	152	2,439	—	0.7	2	26	—	1.06
新型コロナウイルス感染症対応資金 ※	0	0	0	0	—	11,754	119,201	76.8	32.0	146	1,552	97.0	1.30
新規枠 ※	0	0	0	0	—	10,179	105,009	77.5	28.2	108	994	92.1	0.95
借換枠 ※	0	0	0	0	—	1,575	14,192	71.8	3.8	38	558	107.0	3.93
緊急経済対策資金	11	157	47	694	582.8	340	2,335	84.7	0.6	10	129	165.0	5.52
新規枠	8	99	26	299	1,658.3	77	389	179.1	0.1	2	3	128.8	0.78
借換枠	3	58	21	395	391.1	263	1,947	76.7	0.5	8	126	166.1	6.46
政策推進資金	13	238	72	1,245	124.5	409	4,240	111.7	1.1	5	28	149.8	0.65
事業継続・新事業促進枠	0	0	3	25	—	6	47	183.5	0.0	0	0	—	—
SDGs推進企業応援枠（旧成長産業育成枠）	0	0	0	0	—	3	16	59.1	0.0	0	0	—	—
再生支援枠（一般）	0	0	0	0	—	57	487	88.5	0.1	3	18	—	3.71
再生支援枠（改善サポート）感染症対応 ※	10	221	47	1,095	138.3	132	2,902	127.9	0.8	0	0	—	—
CO2ネットゼロ推進枠（旧省エネ枠含む）	3	17	15	78	108.6	155	318	77.0	0.1	1	6	—	1.90
経営力強化枠 ※	0	0	0	0	—	4	57	76.6	0.0	0	0	—	—
空き家・空き店舗再生枠 ※	0	0	0	0	—	2	19	97.4	0.0	0	0	—	—
事業承継枠	0	0	0	0	—	1	1	67.0	0.0	0	0	—	—
がんばる企業応援枠 ※	0	0	6	45	34.3	46	386	93.8	0.1	1	4	19.6	0.94
DXデジタル推進枠	0	0	1	2	42.4	3	8	138.4	0.0	0	0	—	—
その他	0	0	0	0	—	1	4	100.0	0.0	0	0	—	—
中小企業金融円滑化促進資金 ※	0	0	0	0	—	1	4	100.0	0.0	0	0	—	—
市町制度保証	10	39	46	229	133.8	167	546	120.0	0.1	0	0	—	—
市町小口簡易資金	0	0	0	0	—	6	4	33.1	0.0	0	0	—	—
長浜市創業支援	10	39	46	229	136.2	161	542	122.3	0.1	0	0	—	—
合計	929	9,787	9,027	101,834	88.9	35,692	372,819	94.4	100.0	566	5,353	104.6	1.44

※の制度は、取り扱いを終了しています。

業種別保証状況（令和7年3月）

（単位：百万円・％）

業種名	保証承諾					保証債務残高 (A)				代位弁済 (B)			代弁率 B/A
	当月中		年度累計			件数	金額	前年比	構成比	年度累計			
	件数	金額	件数	金額	前年比					件数	金額	前年比	
製造業	131	1,697	1,179	16,060	80.8	5,331	66,955	95.0	18.0	86	818	143.6	1.22
農林漁業	4	69	18	153	75.0	35	260	89.1	0.1	0	0	—	—
鉱業	1	10	9	154	88.5	37	822	97.8	0.2	0	0	—	—
建設業	307	2,922	2,942	30,549	90.1	10,010	95,248	93.5	25.5	144	1,261	104.1	1.32
卸売業	58	898	528	7,860	95.5	2,143	28,344	93.8	7.6	47	576	85.0	2.03
小売業	131	1,128	1,319	14,222	84.3	5,246	52,253	93.6	14.0	101	1,354	172.4	2.59
飲食業	50	360	480	3,877	93.9	2,523	19,600	95.8	5.3	55	278	77.7	1.42
運送倉庫業	24	308	256	4,068	75.7	1,103	17,023	91.4	4.6	20	276	57.1	1.62
サービス業	164	1,680	1,670	16,500	95.9	6,922	64,432	96.6	17.3	105	725	96.0	1.12
不動産業	56	695	575	7,914	98.6	1,896	25,673	94.0	6.9	6	57	20.6	0.22
その他の産業	3	21	51	477	79.4	446	2,206	87.9	0.6	2	9	—	0.40
合計	929	9,787	9,027	101,834	88.9	35,692	372,819	94.4	100.0	566	5,353	104.6	1.44

市町別保証状況（令和7年3月）

（単位：百万円・％）

市町名	保証承諾					保証債務残高 (A)				代位弁済 (B)			代弁率 B/A
	当月中		年度累計			件数	金額	前年比	構成比	年度累計			
	件数	金額	件数	金額	前年比					件数	金額	前年比	
大津市	152	1,476	1,585	18,307	86.9	6,659	72,277	94.3	19.4	122	1,056	104.2	1.46
彦根市	92	941	804	8,131	73.2	3,209	32,696	94.1	8.8	61	666	126.4	2.04
長浜市	116	1,274	1,072	11,722	92.0	4,000	39,779	94.6	10.7	56	557	251.5	1.40
近江八幡市	66	480	659	7,041	90.0	2,378	25,008	96.2	6.7	20	142	38.0	0.57
草津市	78	890	775	9,643	97.5	2,965	34,130	94.5	9.2	48	559	65.2	1.64
守山市	60	677	492	5,400	82.3	1,867	20,031	93.2	5.4	49	472	224.1	2.36
栗東市	35	382	506	6,165	104.0	1,902	20,660	95.3	5.5	24	138	121.3	0.67
甲賀市	63	731	542	5,862	87.0	2,266	22,482	92.1	6.0	30	297	182.4	1.32
野洲市	33	402	355	4,287	102.5	1,238	13,675	95.4	3.7	8	173	204.2	1.26
湖南市	31	307	329	3,848	89.9	1,344	15,257	93.2	4.1	19	131	77.7	0.86
高島市	41	395	333	3,877	94.0	1,277	13,043	96.3	3.5	12	152	61.4	1.17
東近江市	71	674	758	8,433	82.7	3,300	31,853	92.7	8.5	64	604	110.5	1.90
米原市	29	392	233	2,537	85.1	989	9,040	91.4	2.4	23	148	75.9	1.64
蒲生郡 日野町	10	243	121	1,511	114.1	477	4,646	101.5	1.2	3	37	112.2	0.79
蒲生郡 竜王町	13	97	88	978	66.7	370	4,179	92.3	1.1	11	104	166.3	2.49
愛知郡 愛荘町	21	303	203	2,600	109.1	703	7,783	101.6	2.1	9	87	43.7	1.11
犬上郡 豊郷町	7	35	64	575	84.4	255	2,080	95.9	0.6	0	0	—	—
犬上郡 甲良町	8	80	62	529	86.8	245	2,061	93.6	0.6	3	2	5.2	0.12
犬上郡 多賀町	3	9	46	387	77.1	248	2,140	89.7	0.6	4	28	—	1.32
合計	929	9,787	9,027	101,834	88.9	35,692	372,819	94.4	100.0	566	5,353	104.6	1.44

**政策推進資金（がんばる企業応援枠）
金融機関別保証状況（令和7年3月）**

（単位：百万円・％）

金融機関名	保証承諾					保証債務残高 (A)				代位弁済 (B)			代弁率 B/A
	当月中		年度累計			件数	金額	前年比	構成比	年度累計			
	件数	金額	件数	金額	前年比					件数	金額	前年比	
滋賀中央信用金庫	0	0	1	8	21.6	13	93	90.9	24.1	0	0	—	—
滋賀銀行	0	0	1	3	22.6	12	90	86.1	23.3	0	0	—	—
京都信用金庫	0	0	0	0	—	8	80	89.5	20.7	0	0	—	—
滋賀県信用組合	0	0	3	21	100.0	9	66	98.7	17.1	1	4	—	5.51
関西みらい銀行	0	0	0	0	—	2	35	88.5	9.0	0	0	—	—
湖東信用金庫	0	0	1	13	136.8	2	23	236.8	5.8	0	0	—	—
合計	0	0	6	45	34.3	46	386	93.8	100.0	1	4	19.6	0.94

※保証債務残高金額順で政策推進資金（がんばる企業応援枠）をご利用いただいている金融機関のみ掲載しております。
※金額が同額の場合、P.4の金融機関状況表の順に掲載しております。

**プロパー協調融資保証制度（アシストライン）
金融機関別保証状況（令和7年3月）**

（単位：百万円・％）

金融機関名	保証承諾					保証債務残高 (A)				代位弁済 (B)			代弁率 B/A
	当月中		年度累計			件数	金額	前年比	構成比	年度累計			
	件数	金額	件数	金額	前年比					件数	金額	前年比	
滋賀銀行	10	112	100	1,809	210.4	324	4,149	99.7	45.4	6	51	32.0	1.24
滋賀中央信用金庫	6	75	48	636	120.1	149	1,421	111.7	15.5	3	19	155.9	1.33
京都信用金庫	0	0	23	350	74.6	92	1,188	100.9	13.0	3	24	—	2.02
滋賀県信用組合	2	22	23	358	114.2	57	773	123.2	8.5	1	2	—	0.32
関西みらい銀行	1	5	9	249	200.7	51	630	93.0	6.9	1	0	—	0.03
京都銀行	2	54	6	174	127.5	26	344	83.8	3.8	2	37	29,119.6	10.86
長浜信用金庫	0	0	7	144	205.7	20	247	103.4	2.7	0	0	—	—
湖東信用金庫	1	7	5	58	171.6	22	210	98.5	2.3	0	0	—	—
京都中央信用金庫	0	0	1	10	166.7	9	69	72.9	0.8	0	0	—	—
大垣共立銀行	0	0	1	10	13.3	4	50	21.8	0.5	3	19	—	37.28
商工組合中央金庫	0	0	0	0	—	7	50	71.9	0.5	0	0	—	—
北伊勢上野信用金庫	0	0	0	0	—	2	7	75.3	0.1	0	0	—	—
三井住友銀行	0	0	0	0	—	1	6	70.4	0.1	0	0	—	—
近畿産業信用組合	0	0	0	0	—	1	4	79.5	0.0	0	0	—	—
合計	22	274	223	3,797	143.4	765	9,146	99.5	100.0	19	153	88.0	1.67

※保証債務残高金額順でプロパー協調融資保証制度（アシストライン）をご利用いただいている金融機関のみ掲載しております。
※金額が同額の場合、P.4の金融機関状況表の順に掲載しております。

事業性評価保証制度（リレーション）
金融機関別保証状況（令和7年3月）

（単位：百万円・％）

金融機関名	保証承諾					保証債務残高 (A)				代位弁済 (B)			代弁率 B/A
	当月中		年度累計			件数	金額	前年比	構成比	年度累計			
	件数	金額	件数	金額	前年比					件数	金額	前年比	
滋賀中央信用金庫	0	0	3	40	201.0	23	319	93.5	24.9	1	2	202.8	0.78
滋賀銀行	0	0	1	10	16.4	31	271	65.3	21.2	0	0	—	—
京都信用金庫	0	0	0	0	—	9	171	76.0	13.4	1	5	1,030.1	2.71
京都中央信用金庫	0	0	3	158	159.6	4	160	147.9	12.5	0	0	—	—
湖東信用金庫	0	0	6	100	767.7	14	140	221.7	11.0	0	0	—	—
滋賀県信用組合	0	0	0	0	—	8	137	76.7	10.7	0	0	—	—
関西みらい銀行	0	0	0	0	—	10	52	44.7	4.0	0	0	—	—
長浜信用金庫	0	0	0	0	—	1	15	90.6	1.2	0	0	—	—
京都銀行	0	0	1	15	—	1	14	770.4	1.1	0	0	—	—
合計	0	0	14	323	122.8	101	1,279	87.3	100.0	2	7	17.0	0.56

※保証債務残高金額順で事業性評価保証制度（リレーション）をご利用いただいている金融機関のみ掲載しております。

※金額が同額の場合、P.4の金融機関状況表の順に掲載しております。

短期継続融資保証制度（ケイゾク（通常枠））
金融機関別保証状況（令和7年3月）

（単位：百万円・％）

金融機関名	保証承諾					保証債務残高 (A)				代位弁済 (B)			代弁率 B/A
	当月中		年度累計			件数	金額	前年比	構成比	年度累計			
	件数	金額	件数	金額	前年比					件数	金額	前年比	
滋賀銀行	26	172	430	3,558	99.0	405	3,355	97.3	38.7	2	18	53.2	0.54
滋賀中央信用金庫	21	163	244	1,874	107.5	236	1,841	110.3	21.2	2	19	1,907.0	1.04
関西みらい銀行	9	95	119	1,299	88.8	116	1,270	88.4	14.6	0	0	—	—
滋賀県信用組合	9	72	83	761	97.8	88	795	102.8	9.2	0	0	—	—
湖東信用金庫	4	44	53	469	114.3	50	449	118.1	5.2	0	0	—	—
長浜信用金庫	9	73	38	338	86.2	37	332	88.0	3.8	0	0	—	—
京都信用金庫	5	53	30	325	110.5	29	302	111.0	3.5	0	0	—	—
京都銀行	2	25	21	231	108.5	20	216	96.9	2.5	0	0	—	—
京都中央信用金庫	1	15	7	80	114.3	6	65	92.9	0.7	0	0	—	—
近畿産業信用組合	1	8	2	23	287.5	2	23	287.5	0.3	0	0	—	—
大垣共立銀行	0	0	3	23	100.0	3	23	100.0	0.3	0	0	—	—
合計	87	718	1,030	8,980	99.7	992	8,670	99.7	100.0	4	37	99.4	0.43

※保証債務残高金額順で短期継続融資保証制度（ケイゾク（通常枠））をご利用いただいている金融機関のみ掲載しております。

※金額が同額の場合、P.4の金融機関状況表の順に掲載しております。

短期継続融資保証制度（ケイゾク（税理士連携枠））
金融機関別保証状況（令和7年3月）

（単位：百万円・％）

金融機関名	保証承諾					保証債務残高（A）				代位弁済（B）			代弁率 B/A
	当月中		年度累計							年度累計			
	件数	金額	件数	金額	前年比	件数	金額	前年比	構成比	件数	金額	前年比	
滋賀銀行	12	273	220	4,633	118.2	211	4,429	114.0	38.5	1	19	32.1	0.44
関西みらい銀行	10	268	113	2,637	98.1	111	2,579	100.8	22.4	1	30	99.3	1.16
滋賀中央信用金庫	7	123	104	2,045	131.1	99	1,935	124.9	16.8	0	0	—	—
滋賀県信用組合	3	55	65	1,497	107.1	63	1,477	114.2	12.8	0	0	—	—
湖東信用金庫	3	79	23	514	87.3	22	484	99.1	4.2	0	0	—	—
京都信用金庫	1	15	14	283	87.9	14	283	87.9	2.5	0	0	—	—
長浜信用金庫	1	5	8	129	106.4	8	129	134.2	1.1	0	0	—	—
京都銀行	3	65	6	110	69.4	6	110	79.4	1.0	0	0	—	—
京都中央信用金庫	0	0	5	75	107.1	5	75	107.1	0.7	0	0	—	—
福井銀行	0	0	1	8	100.0	1	8	100.0	0.1	0	0	—	—
合計	40	883	559	11,930	110.0	540	11,509	110.5	100.0	2	49	54.4	0.43

※保証債務残高金額順で短期継続融資保証制度（ケイゾク（税理士連携枠））をご利用いただいている金融機関のみ掲載しております。

※金額が同額の場合、P.4の金融機関状況表の順に掲載しております。

短期継続融資保証（ケイゾク（金融機関モニタリング枠））
金融機関別保証状況（令和7年3月）

（単位：百万円・％）

金融機関名	保証承諾					保証債務残高（A）				代位弁済（B）			代弁率 B/A
	当月中		年度累計							年度累計			
	件数	金額	件数	金額	前年比	件数	金額	前年比	構成比	件数	金額	前年比	
関西みらい銀行	6	90	56	976	106.8	54	929	107.5	32.7	0	0	—	—
滋賀銀行	10	159	68	1,104	118.1	57	927	109.2	32.7	1	20	—	2.16
滋賀県信用組合	2	40	29	472	106.8	27	440	121.4	15.5	0	0	—	—
湖東信用金庫	0	0	13	253	118.8	10	193	126.1	6.8	0	0	—	—
京都信用金庫	1	20	8	160	73.1	8	160	94.1	5.6	0	0	—	—
滋賀中央信用金庫	1	10	10	170	106.3	9	150	136.4	5.3	0	0	—	—
京都銀行	0	0	2	40	200.0	2	40	200.0	1.4	0	0	—	—
合計	20	319	186	3,175	109.4	167	2,839	112.3	100.0	1	20	100.1	0.71

※保証債務残高金額順で短期継続融資保証（ケイゾク（金融機関モニタリング枠））をご利用いただいている金融機関のみ掲載しております。

※金額が同額の場合、P.4の金融機関状況表の順に掲載しております。

**経営力強化保証制度
金融機関別保証状況（令和7年3月）**

（単位：百万円・％）

金融機関名	保証承諾					保証債務残高 (A)				代位弁済 (B)			代弁率 B/A
	当月中		年度累計			件数	金額	前年比	構成比	年度累計			
	件数	金額	件数	金額	前年比					件数	金額	前年比	
滋賀銀行	56	720	245	2,840	—	195	2,059	—	35.4	0	0	—	—
滋賀中央信用金庫	15	113	91	1,057	—	82	886	—	15.2	0	0	—	—
長浜信用金庫	21	250	89	965	—	81	788	—	13.5	1	11	—	1.39
湖東信用金庫	17	256	48	678	—	37	559	—	9.6	0	0	—	—
京都信用金庫	8	238	49	761	—	40	528	—	9.1	0	0	—	—
関西みらい銀行	3	35	18	390	—	15	344	—	5.9	0	0	—	—
滋賀県信用組合	3	75	19	335	—	17	253	—	4.4	1	15	—	5.92
京都銀行	7	57	22	372	—	15	234	—	4.0	2	92	—	39.33
京都中央信用金庫	0	0	10	126	—	9	115	—	2.0	0	0	—	—
大垣共立銀行	0	0	3	52	—	3	51	—	0.9	0	0	—	—
合 計	130	1,744	594	7,576	—	494	5,817	—	100.0	4	118	—	2.03

※保証債務残高金額順で経営力強化保証制度および県セーフティネット資金（経営力強化新規枠・借換枠）（経営力強化保証制度対応）をご利用いただいている金融機関のみ掲載しております。

※金額が同額の場合、P. 4の金融機関状況表の順に掲載しております。

保証債務残高ランキング200（令和7年3月）

（単位：百万円・％）

順位	金融機関名	支店名	件数	金額	前年比	順位	金融機関名	支店名	件数	金額	前年比
1	滋賀銀行	長浜支店	516	7,239	90.6	51	滋賀中央信用金庫	草津支店	315	2,331	102.2
2	滋賀銀行	本店	376	6,011	90.3	52	関西みらい銀行	堅田支店	154	2,311	92.7
3	滋賀銀行	草津支店	406	5,564	90.2	53	滋賀銀行	八日市支店	168	2,259	90.0
4	関西みらい銀行	草津支店	255	4,867	94.2	54	滋賀中央信用金庫	愛知川支店	250	2,220	102.8
5	滋賀銀行	野洲支店	361	4,779	92.6	55	滋賀銀行	高月支店	190	2,191	95.2
6	滋賀銀行	八幡支店	311	4,558	93.6	56	関西みらい銀行	守山支店	141	2,057	87.1
7	滋賀銀行	石山支店	401	4,505	94.6	57	滋賀銀行	新旭支店	168	2,029	104.8
8	大垣共立銀行	長浜支店	218	4,449	95.7	58	滋賀銀行	岩根支店	173	2,027	90.9
9	滋賀県信用組合	草津支店	384	4,389	101.7	59	滋賀中央信用金庫	八幡駅前支店	234	2,011	99.5
10	滋賀銀行	守山支店	355	4,222	91.5	60	滋賀銀行	能登川支店	222	2,005	96.5
11	関西みらい銀行	長浜支店	242	4,174	96.4	61	滋賀銀行	五箇荘支店	161	1,976	89.0
12	滋賀銀行	八幡駅前支店	305	4,055	88.0	62	関西みらい銀行	石山支店	122	1,915	92.6
13	滋賀銀行	八日市東支店	342	4,047	90.9	63	京都信用金庫	西大津支店	195	1,895	99.4
14	京都信用金庫	栗東支店	360	3,970	110.8	64	関西みらい銀行	栗東支店	119	1,868	101.4
15	滋賀銀行	彦根駅前支店	267	3,847	90.5	65	滋賀中央信用金庫	守山支店	226	1,865	94.0
16	滋賀中央信用金庫	大津支店	484	3,812	105.7	66	関西みらい銀行	水口支店	133	1,861	95.5
17	滋賀銀行	彦根支店	319	3,625	97.1	67	関西みらい銀行	八日市支店	139	1,857	96.1
18	滋賀中央信用金庫	栗東支店	419	3,579	102.9	68	京都銀行	草津支店	147	1,854	94.5
19	滋賀銀行	水口支店	270	3,506	90.8	69	滋賀銀行	豊郷支店	155	1,799	102.2
20	滋賀銀行	堅田駅前支店	372	3,499	99.0	70	滋賀銀行	日野支店	163	1,768	98.6
21	滋賀銀行	愛知川支店	261	3,449	99.2	71	滋賀中央信用金庫	野洲支店	242	1,765	97.4
22	滋賀県信用組合	湖南支店	362	3,434	99.3	72	滋賀中央信用金庫	八幡支店	258	1,758	104.5
23	長浜信用金庫	本店	391	3,382	93.1	73	滋賀銀行	安土支店	138	1,744	100.1
24	京都信用金庫	滋賀支店	326	3,355	95.7	74	滋賀銀行	南郷支店	240	1,739	90.9
25	関西みらい銀行	彦根支店	197	3,346	84.7	75	滋賀中央信用金庫	城東支店	177	1,715	110.9
26	滋賀銀行	草津西支店	319	3,281	86.9	76	京都信用金庫	草津西支店	163	1,697	97.8
27	滋賀中央信用金庫	南草津支店	439	3,243	96.4	77	滋賀銀行	木浜支店	161	1,681	95.7
28	湖東信用金庫	緑町支店	360	3,219	90.6	78	京都銀行	長浜支店	133	1,678	99.0
29	滋賀銀行	瀬田駅前支店	270	3,174	97.7	79	関西みらい銀行	甲西支店	110	1,658	82.0
30	湖東信用金庫	本店	314	3,169	98.9	80	関西みらい銀行	八幡駅前支店	107	1,648	93.3
31	滋賀銀行	栗東支店	257	3,114	95.6	81	滋賀銀行	志賀町支店	126	1,639	92.8
32	京都信用金庫	堅田支店	322	3,098	92.2	82	京都銀行	西大津支店	138	1,610	85.8
33	滋賀銀行	南草津駅前支店	279	3,005	92.6	83	滋賀銀行	守山北支店	196	1,600	87.1
34	滋賀中央信用金庫	本店	325	2,952	93.4	84	滋賀銀行	土山支店	129	1,593	90.5
35	京都信用金庫	守山支店	260	2,842	107.2	85	滋賀銀行	信楽支店	183	1,581	91.8
36	滋賀銀行	石部支店	231	2,826	95.7	86	滋賀中央信用金庫	北里支店	178	1,570	91.1
37	滋賀中央信用金庫	彦根営業部	321	2,819	102.0	87	滋賀中央信用金庫	平田支店	224	1,555	96.4
38	関西みらい銀行	びわこ営業部	123	2,791	93.4	88	湖東信用金庫	石部支店	204	1,554	107.3
39	京都信用金庫	石山支店	292	2,694	108.9	89	滋賀中央信用金庫	豊郷支店	214	1,549	89.3
40	京都信用金庫	草津支店	245	2,690	88.0	90	京都信用金庫	南草津支店	154	1,543	102.9
41	京都信用金庫	瀬田支店	257	2,681	100.6	91	関西みらい銀行	彦根南支店	111	1,540	85.9
42	滋賀県信用組合	本店	285	2,604	91.8	92	長浜信用金庫	七条支店	233	1,539	103.5
43	滋賀銀行	甲西中央支店	189	2,597	84.5	93	滋賀銀行	膳所駅前支店	149	1,538	94.0
44	滋賀銀行	今津支店	271	2,580	90.3	94	滋賀銀行	坂本支店	149	1,529	91.8
45	滋賀銀行	長浜北支店	249	2,567	93.9	95	滋賀銀行	中主支店	148	1,528	100.3
46	滋賀銀行	安曇川支店	230	2,503	105.8	96	滋賀銀行	高宮支店	159	1,524	91.4
47	滋賀銀行	大藪支店	221	2,395	94.0	97	湖東信用金庫	日野支店	211	1,514	99.8
48	京都中央信用金庫	草津支店	175	2,382	103.9	98	滋賀銀行	桜川支店	159	1,513	90.6
49	湖東信用金庫	近江八幡支店	277	2,378	106.7	99	滋賀銀行	木之本支店	177	1,504	95.1
50	滋賀中央信用金庫	湖東町支店	258	2,343	93.5	100	湖東信用金庫	水口支店	181	1,501	97.4

順位	金融機関名	支店名	件数	金額	前年比	順位	金融機関名	支店名	件数	金額	前年比
101	滋賀銀行	稲枝支店	166	1,490	100.4	151	滋賀銀行	大原支店	130	940	93.9
102	関西みらい銀行	野洲支店	110	1,485	95.0	152	京都中央信用金庫	石山支店	103	940	106.1
103	滋賀銀行	大宝支店	165	1,470	86.8	153	滋賀銀行	大阪支店	20	935	139.4
104	滋賀中央信用金庫	竜王支店	169	1,453	95.3	154	長浜信用金庫	高月支店	148	922	118.7
105	滋賀中央信用金庫	高宮支店	180	1,435	84.1	155	滋賀中央信用金庫	銀座支店	114	913	93.3
106	京都銀行	八日市支店	105	1,418	88.6	156	関西みらい銀行	南郷支店	53	913	101.0
107	滋賀県信用組合	大津支店	168	1,416	96.6	157	滋賀銀行	米原支店	103	905	86.8
108	滋賀銀行	彦根南支店	141	1,396	95.9	158	京都銀行	守山支店	78	896	83.4
109	滋賀銀行	武佐支店	127	1,390	93.8	159	滋賀中央信用金庫	多賀支店	127	889	91.3
110	滋賀銀行	山東支店	197	1,373	81.9	160	滋賀銀行	綾野支店	88	879	88.4
111	長浜信用金庫	木之本支店	241	1,371	94.0	161	滋賀中央信用金庫	河瀬支店	109	873	95.5
112	湖東信用金庫	能登川支店	235	1,353	89.4	162	京都銀行	瀬田支店	60	862	88.3
113	大垣共立銀行	彦根支店	92	1,336	84.5	163	滋賀銀行	高島支店	113	861	86.2
114	滋賀銀行	江頭支店	158	1,322	91.2	164	滋賀銀行	栗東トレセン前支店	58	848	90.0
115	滋賀銀行	虎姫支店	125	1,300	82.8	165	長浜信用金庫	びわ支店	121	838	96.5
116	滋賀銀行	瀬田支店	113	1,283	89.6	166	滋賀銀行	膳所支店	96	819	81.5
117	滋賀県信用組合	栗東支店	151	1,268	92.4	167	湖東信用金庫	永源寺支店	126	810	88.6
118	長浜信用金庫	神照支店	175	1,260	103.4	168	滋賀中央信用金庫	守山北支店	103	806	90.4
119	長浜信用金庫	浅井支店	218	1,255	94.8	169	滋賀中央信用金庫	秦荘支店	105	802	113.5
120	長浜信用金庫	南支店	173	1,235	97.6	170	京都中央信用金庫	瀬田支店	66	791	101.4
121	関西みらい銀行	瀬田駅前支店	74	1,233	92.3	171	京都中央信用金庫	南草津支店	73	722	100.2
122	滋賀銀行	甲南支店	112	1,215	90.2	172	京都銀行	大津支店	93	721	90.2
123	長浜信用金庫	三ツ矢支店	166	1,154	92.8	173	長浜信用金庫	宮司支店	114	709	97.9
124	関西みらい銀行	今津支店	120	1,140	85.9	174	長浜信用金庫	近江支店	137	705	99.3
125	関西みらい銀行	木之本支店	89	1,127	99.3	175	近畿産業信用組合	大津支店	47	704	98.8
126	京都銀行	近江八幡支店	72	1,123	84.8	176	滋賀銀行	竜王支店	79	700	90.6
127	滋賀中央信用金庫	稲枝支店	190	1,111	105.3	177	湖東信用金庫	甲南支店	115	693	98.2
128	滋賀中央信用金庫	城南支店	138	1,109	102.7	178	湖東信用金庫	湖東支店	126	683	91.3
129	滋賀県信用組合	信楽支店	156	1,108	97.3	179	長浜信用金庫	醒井支店	104	680	91.3
130	京都銀行	水口支店	97	1,106	85.8	180	滋賀県信用組合	安曇川支店	137	679	94.2
131	関西みらい銀行	安曇川支店	105	1,103	88.3	181	滋賀中央信用金庫	佐和山支店	125	672	98.6
132	滋賀銀行	河瀬支店	112	1,096	87.1	182	関西みらい銀行	新旭支店	56	658	88.4
133	関西みらい銀行	草津南支店	75	1,094	88.1	183	関西みらい銀行	坂本支店	71	650	90.9
134	滋賀銀行	唐崎支店	106	1,092	94.7	184	滋賀銀行	錦織支店	104	634	90.2
135	京都銀行	堅田支店	107	1,084	94.5	185	関西みらい銀行	能登川支店	52	634	87.2
136	京都銀行	彦根支店	84	1,080	80.8	186	滋賀銀行	近江町支店	86	625	86.7
137	滋賀中央信用金庫	中主支店	152	1,070	106.2	187	滋賀県信用組合	甲南支店	100	611	92.8
138	京都銀行	栗東支店	97	1,053	97.5	188	関西みらい銀行	皇子山支店	49	601	83.6
139	関西みらい銀行	草津西支店	77	1,051	88.8	189	関西みらい銀行	湖東支店	36	559	84.4
140	湖東信用金庫	五個荘支店	147	1,050	94.0	190	長浜信用金庫	やわた中山支店	75	551	89.5
141	京都銀行	石山支店	104	1,044	92.9	191	滋賀中央信用金庫	安土支店	65	545	113.0
142	滋賀県信用組合	土山支店	120	1,032	87.7	192	京都銀行	南草津支店	41	533	86.4
143	関西みらい銀行	愛知川支店	69	1,031	87.9	193	関西みらい銀行	長浜駅前支店	36	522	83.6
144	京都中央信用金庫	草津駅前支店	85	1,026	91.0	194	関西みらい銀行	米原支店	55	522	85.4
145	滋賀銀行	南笠支店	90	996	83.9	195	関西みらい銀行	膳所支店	34	504	82.0
146	湖東信用金庫	蒲生支店	125	995	104.6	196	関西みらい銀行	瀬田支店	37	501	90.9
147	京都中央信用金庫	堅田支店	90	988	100.8	197	関西みらい銀行	唐崎支店	33	495	89.3
148	滋賀中央信用金庫	守山駅前支店	154	982	92.8	198	関西みらい銀行	竜王支店	24	494	101.9
149	長浜信用金庫	米原支店	133	950	111.4	199	関西みらい銀行	栗東西支店	33	483	89.0
150	滋賀銀行	多賀支店	98	944	85.4	200	商工組合中央金庫	大津支店	29	458	94.8

※順位は円単位で決定し、金額が同額の場合、件数の多い店舗を上位として掲載しています。

※年度中に支店の統廃合などを行った店舗は、統合先に合算して表示しています。

保証利用先数ランキング150（令和7年3月）

全体の保証利用先数は16,505先

（単位：先・％）

順位	金融機関名	支店名	利用先数	前年比	順位	金融機関名	支店名	利用先数	前年比
1	滋賀中央信用金庫	大津支店	329	118.8	51	関西みらい銀行	長浜支店	133	99.3
2	滋賀銀行	長浜支店	249	98.4	52	滋賀銀行	能登川支店	133	103.1
3	滋賀銀行	草津支店	249	95.8	53	滋賀中央信用金庫	湖東町支店	132	100.0
4	滋賀銀行	堅田駅前支店	246	103.4	54	湖東信用金庫	能登川支店	132	100.0
5	滋賀中央信用金庫	栗東支店	245	110.9	55	滋賀銀行	石部支店	131	98.5
6	滋賀県信用組合	草津支店	240	108.6	56	長浜信用金庫	七条支店	126	100.8
7	滋賀中央信用金庫	南草津支店	236	105.4	57	滋賀中央信用金庫	豊郷支店	125	100.0
8	滋賀銀行	石山支店	234	96.3	58	滋賀中央信用金庫	八幡駅前支店	124	106.9
9	滋賀銀行	本店	229	104.6	59	京都信用金庫	西大津支店	124	113.8
10	滋賀銀行	守山支店	227	100.0	60	滋賀県信用組合	大津支店	123	95.3
11	長浜信用金庫	本店	217	104.3	61	滋賀中央信用金庫	平田支店	121	99.2
12	京都信用金庫	栗東支店	213	105.4	62	滋賀銀行	山東支店	120	93.8
13	滋賀銀行	八日市東支店	206	98.6	63	京都中央信用金庫	草津支店	118	107.3
14	滋賀銀行	野洲支店	205	99.5	64	湖東信用金庫	石部支店	118	111.3
15	京都信用金庫	滋賀支店	205	102.5	65	滋賀銀行	信楽支店	117	99.2
16	滋賀銀行	八幡支店	204	100.0	66	京都銀行	草津支店	115	100.0
17	京都信用金庫	堅田支店	202	102.5	67	湖東信用金庫	日野支店	114	101.8
18	滋賀銀行	草津西支店	199	100.5	68	湖東信用金庫	水口支店	112	104.7
19	滋賀県信用組合	湖南支店	193	101.6	69	滋賀中央信用金庫	稲枝支店	111	103.7
20	滋賀銀行	彦根支店	191	104.9	70	滋賀銀行	日野支店	108	100.9
21	湖東信用金庫	緑町支店	189	99.0	71	関西みらい銀行	彦根支店	106	89.8
22	滋賀中央信用金庫	草津支店	184	112.9	72	滋賀銀行	新旭支店	106	99.1
23	滋賀中央信用金庫	彦根営業部	182	107.7	73	滋賀銀行	守山北支店	106	96.4
24	滋賀県信用組合	本店	182	98.9	74	滋賀県信用組合	栗東支店	106	101.9
25	滋賀中央信用金庫	本店	180	102.9	75	滋賀銀行	甲西中央支店	104	97.2
26	滋賀銀行	瀬田駅前支店	179	104.1	76	滋賀銀行	岩根支店	102	102.0
27	湖東信用金庫	本店	176	99.4	77	滋賀銀行	大宝支店	102	102.0
28	滋賀銀行	南草津駅前支店	176	102.9	78	滋賀県信用組合	安曇川支店	101	96.2
29	滋賀銀行	八幡駅前支店	174	97.2	79	京都信用金庫	南草津支店	100	117.6
30	滋賀銀行	今津支店	174	100.6	80	滋賀銀行	高月支店	99	99.0
31	京都信用金庫	瀬田支店	170	108.3	81	滋賀中央信用金庫	城東支店	99	106.5
32	京都信用金庫	石山支店	165	108.6	82	滋賀県信用組合	信楽支店	99	98.0
33	滋賀銀行	南郷支店	159	100.0	83	滋賀銀行	八日市支店	97	94.2
34	京都信用金庫	守山支店	158	106.8	84	滋賀中央信用金庫	北里支店	97	100.0
35	滋賀銀行	水口支店	155	104.0	85	長浜信用金庫	高月支店	97	102.1
36	京都信用金庫	草津支店	153	100.7	86	滋賀銀行	木浜支店	96	101.1
37	大垣共立銀行	長浜支店	147	104.3	87	滋賀銀行	木之本支店	96	95.0
38	湖東信用金庫	近江八幡支店	147	114.0	88	滋賀中央信用金庫	高宮支店	96	96.0
39	滋賀銀行	彦根駅前支店	145	96.7	89	長浜信用金庫	浅井支店	96	102.1
40	滋賀銀行	栗東支店	145	101.4	90	長浜信用金庫	南支店	96	110.3
41	滋賀銀行	愛知川支店	144	96.0	91	滋賀銀行	豊郷支店	95	96.0
42	滋賀中央信用金庫	愛知川支店	144	107.5	92	滋賀銀行	稲枝支店	95	103.3
43	滋賀銀行	長浜北支店	140	102.2	93	滋賀中央信用金庫	守山駅前支店	95	99.0
44	滋賀中央信用金庫	八幡支店	140	106.9	94	滋賀銀行	五個荘支店	94	97.9
45	関西みらい銀行	草津支店	139	96.5	95	京都信用金庫	草津西支店	94	96.9
46	滋賀銀行	安曇川支店	139	103.0	96	京都銀行	長浜支店	94	102.2
47	滋賀銀行	大藪支店	139	97.2	97	滋賀銀行	坂本支店	92	100.0
48	長浜信用金庫	木之本支店	135	103.8	98	滋賀銀行	中主支店	92	109.5
49	滋賀中央信用金庫	守山支店	134	103.9	99	長浜信用金庫	三ツ矢支店	91	101.1
50	滋賀中央信用金庫	野洲支店	134	103.1	100	関西みらい銀行	堅田支店	90	96.8

(単位：先・%)

順位	金融機関名	支店名	利用先数	前年比	順位	金融機関名	支店名	利用先数	前年比
101	滋賀銀行	桜川支店	88	96.7	126	滋賀中央信用金庫	中主支店	75	94.9
102	滋賀銀行	江頭支店	88	95.7	127	京都銀行	水口支店	73	98.6
103	長浜信用金庫	近江支店	88	104.8	128	湖東信用金庫	蒲生支店	73	104.3
104	滋賀銀行	高宮支店	87	101.2	129	京都中央信用金庫	石山支店	73	114.1
105	京都銀行	西大津支店	85	106.3	130	滋賀県信用組合	甲南支店	73	98.6
106	長浜信用金庫	神照支店	85	106.3	131	滋賀銀行	甲南支店	72	101.4
107	滋賀銀行	安土支店	84	102.4	132	京都銀行	大津支店	72	116.1
108	湖東信用金庫	五個荘支店	84	95.5	133	滋賀中央信用金庫	城南支店	71	102.9
109	関西みらい銀行	守山支店	83	89.2	134	滋賀中央信用金庫	佐和山支店	71	97.3
110	関西みらい銀行	八日市支店	83	95.4	135	京都銀行	石山支店	69	107.8
111	滋賀銀行	彦根南支店	83	101.2	136	滋賀中央信用金庫	銀座支店	69	97.2
112	滋賀銀行	大原支店	83	95.4	137	滋賀銀行	瀬田支店	67	95.7
113	京都銀行	堅田支店	82	94.3	138	長浜信用金庫	びわ支店	67	104.7
114	滋賀中央信用金庫	竜王支店	81	101.3	139	関西みらい銀行	八幡駅前支店	66	104.8
115	滋賀銀行	志賀町支店	79	97.5	140	関西みらい銀行	安曇川支店	66	91.7
116	京都銀行	八日市支店	79	95.2	141	長浜信用金庫	米原支店	66	104.8
117	滋賀銀行	膳所駅前支店	78	101.3	142	湖東信用金庫	湖東支店	66	97.1
118	滋賀銀行	虎姫支店	78	87.6	143	関西みらい銀行	栗東支店	65	103.2
119	滋賀銀行	唐崎支店	78	96.3	144	滋賀銀行	武佐支店	65	101.6
120	関西みらい銀行	水口支店	77	101.3	145	関西みらい銀行	甲西支店	64	95.5
121	滋賀県信用組合	土山支店	77	95.1	146	京都銀行	彦根支店	64	95.5
122	関西みらい銀行	今津支店	76	97.4	147	滋賀銀行	高島支店	64	97.0
123	京都銀行	栗東支店	76	115.2	148	滋賀銀行	錦織支店	64	95.5
124	滋賀中央信用金庫	多賀支店	76	97.4	149	関西みらい銀行	石山支店	63	94.0
125	滋賀銀行	土山支店	75	98.7	150	滋賀銀行	米原支店	63	98.4

※一先で2店舗以上の利用がある場合は、各店舗に重複してカウントしています。

※保証利用先数が同数の場合、保証債務残高の大きい店舗を上位として掲載しています。

※年度中に支店の統廃合などを行った店舗は、統合先に合算して表示しています。