

2026

4

Monthly Data

Credit Guarantee Corporation of SHIGA-KEN



中小企業の皆さまに役立つ情報を

公式LINEで
随時配信中!

ぜひ、友だち登録をお願いします!



LINE ID
@cgc-shiga



公式キャラクター
さぼじろー
&ぐり兄



きっかけは、その保証でありたい

滋賀県信用保証協会

目次

保証概況	P 2
金融機関別保証状況	P 4
制度別保証状況	P 5
業種別保証状況	P 7
市町別保証状況	P 7
協調支援型特別保証制度金融機関別保証状況	P 8
経営力強化保証制度金融機関別保証状況	P 8
モニタリング強化型特別保証制度金融機関別保証状況	P 9
短期継続融資保証制度（ケイゾク）金融機関別保証状況	P 9、10
保証債務残高ランキング200	P 11
保証利用先数ランキング150	P 13

※各表の金額は単位未満を四捨五入していますので、合計と一致しないことがあります。

保証概況

令和8年3月

令和8年3月末の保証承諾累計額は1,132億61百万円(前年比111.2%)となった。

同月の保証債務残高は3,599億39百万円(前年比96.5%)となった。

同月の代位弁済累計額は53億58百万円(前年比100.1%)となった。

(単位:百万円・%)

区分	当月中				年度累計			
	件数	金額	前年比		件数	金額	前年比	
			件数	金額			件数	金額
保証申込	1,135	13,516	121.8	138.3	10,447	125,595	110.2	113.3
保証承諾	1,193	13,996	128.4	143.0	9,836	113,261	109.0	111.2
保証債務残高	—	—	—	—	36,798	359,939	103.1	96.5
代位弁済(元利)	72	689	90.0	101.4	507	5,358	89.6	100.1

■保証申込

当月中の保証申込は、1,135件(前年同月比121.8%)、135億16百万円(同138.3%)となった。

1件当たりの保証申込額は11,908千円(同113.6%)となった。

■保証承諾

当月中の保証承諾は、1,193件(前年同月比128.4%)、139億96百万円(同143.0%)となった。

1件当たりの保証承諾額は11,732千円(同111.4%)となった。

金融機関群別	前年同月比(金額)					
	地方銀行	128.5%	信用金庫	163.7%	信用組合	161.9%
	都市銀行	—%	政府系金融機関	137.8%	農協系金融機関	—%
制度群別	前年同月比(金額)					
	一般・協会制度	136.8%	保険連動制度	182.4%		
	滋賀県制度	153.8%	市町制度	39.0%		
業種別	前年同月比(金額)					
	製造業	128.4%	非製造業	146.1%		
	建設業	142.0%	サービス業	146.3%	製造業	128.4%
				小売業	155.3%	
				卸売業	125.0%	

■保証債務残高

当月末の保証債務残高は、36,798件(前年同月比103.1%)、3,599億39百万円(同96.5%)となった。

1件当たりの保証債務残高は9,781千円(同93.6%)となった。

■代位弁済

当月中の代位弁済は、72件(前年同月比90.0%)、6億89百万円(同101.4%)となった。

1件当たりの代位弁済額は9,572千円(同112.7%)となった。

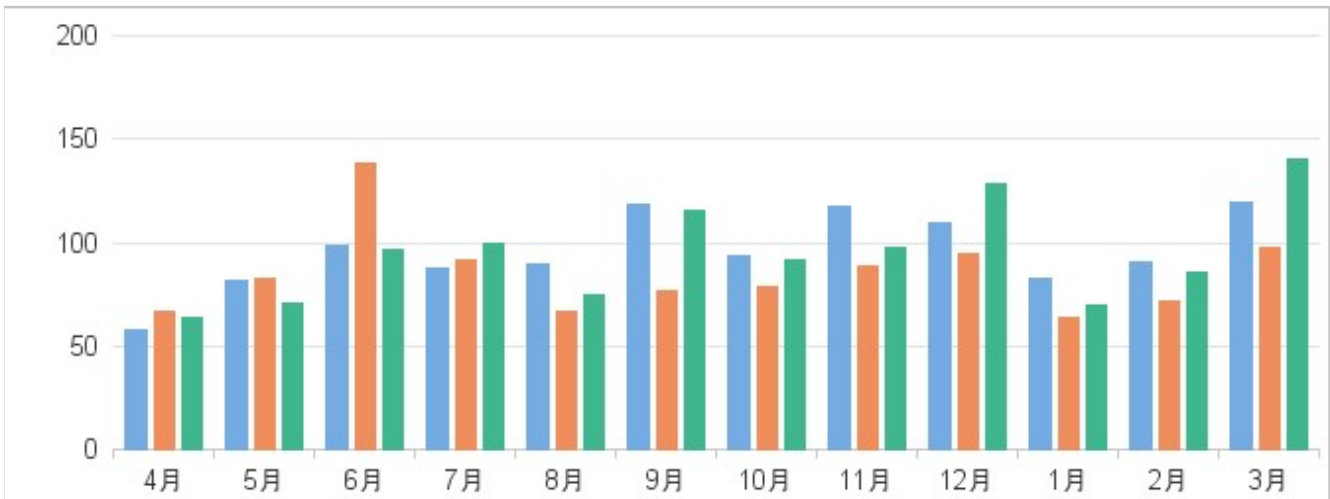
■保証利用企業者数

当月末の保証利用企業者数は、16,463先(前年同月比99.7%)となった。

1先当たりの保証債務残高は21,864千円(同96.8%)となった。

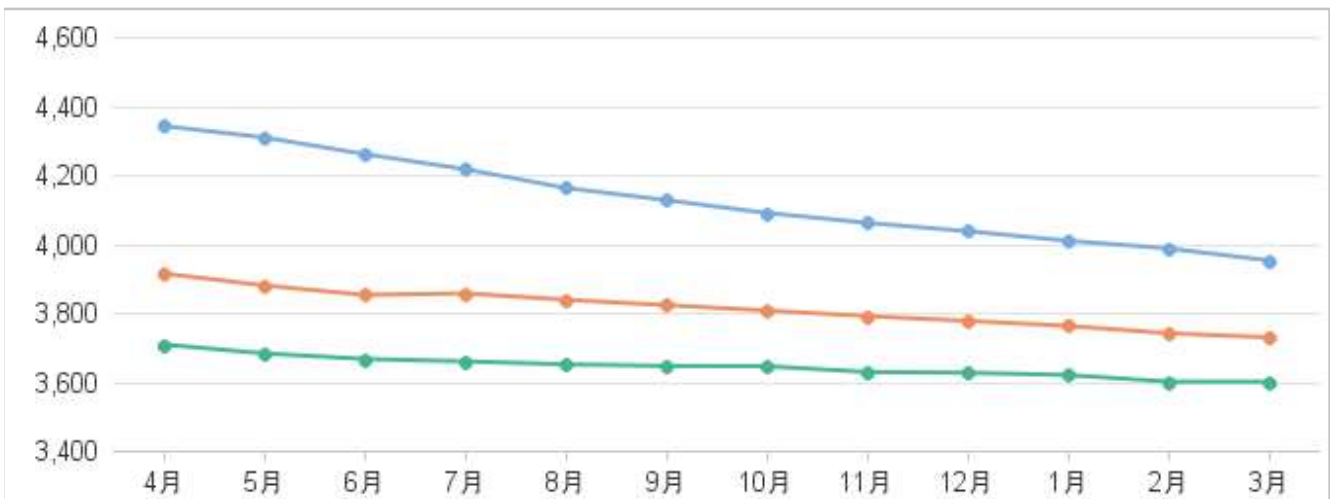
保証承諾の推移

■ 令和5年度 ■ 令和6年度 ■ 令和7年度 (単位：億円)



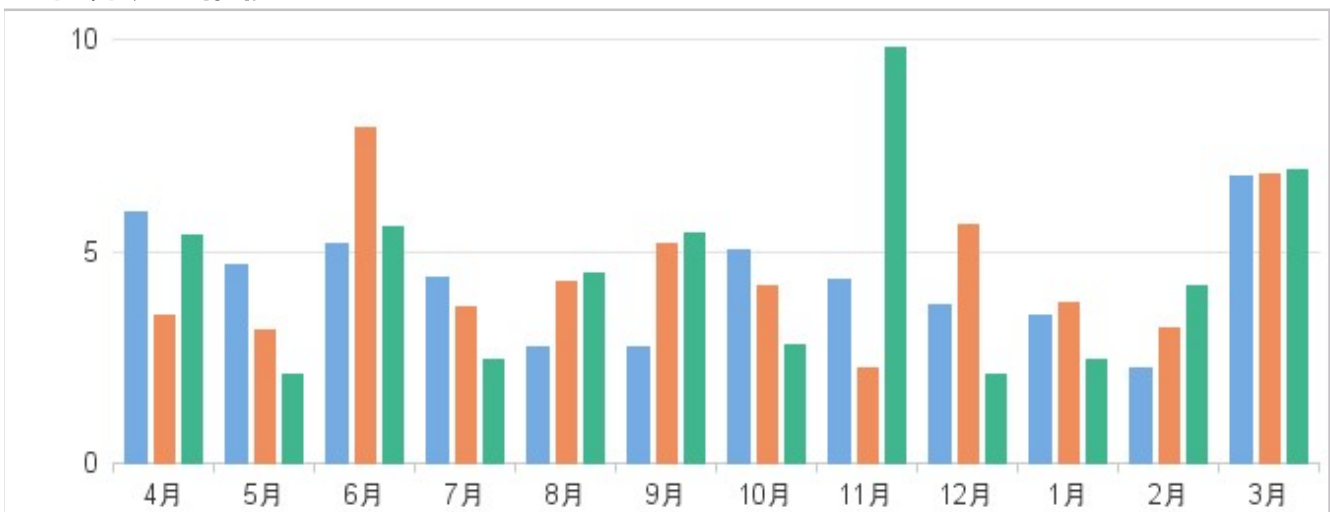
保証債務残高の推移

● 令和5年度 ● 令和6年度 ● 令和7年度 (単位：億円)



代位弁済の推移

■ 令和5年度 ■ 令和6年度 ■ 令和7年度 (単位：億円)



金融機関別保証状況（令和8年3月）

（単位：百万円・％）

金融機関名	保証承諾					保証債務残高 (A)				代位弁済 (B)			代弁率 B/A
	当月中		年度累計			件数	金額	前年比	構成比	年度累計			
	件数	金額	件数	金額	前年比					件数	金額	前年比	
地方銀行	583	7,445	4,954	66,133	113.3	19,375	222,101	95.6	61.7	210	2,601	75.3	1.17
滋賀	454	4,971	3,844	45,119	112.5	14,055	149,366	96.6	41.5	133	1,404	61.7	0.94
関西みらい	77	1,573	755	14,743	109.8	3,546	50,168	92.7	13.9	55	804	118.9	1.60
京都	46	633	294	3,927	110.3	1,441	16,125	94.1	4.5	19	295	62.7	1.83
大垣共立	6	268	60	2,337	184.9	314	6,242	103.3	1.7	0	0	—	—
福井	0	0	1	8	24.2	15	148	54.8	0.0	3	98	—	66.42
百五	0	0	0	0	—	4	52	81.8	0.0	0	0	—	—
信用金庫	535	5,550	4,296	39,691	107.2	15,293	119,326	98.8	33.2	244	2,191	131.3	1.84
京都	89	1,041	611	6,945	91.3	2,859	27,368	98.7	7.6	63	671	121.5	2.45
湖東	81	846	636	5,602	97.3	2,465	18,242	96.4	5.1	26	170	121.7	0.93
滋賀中央	258	2,649	2,228	19,865	124.2	6,734	49,903	100.3	13.9	113	981	136.7	1.97
長浜	99	938	632	4,873	93.2	2,503	15,963	96.5	4.4	23	151	115.3	0.95
京都中央	8	76	187	2,390	97.0	729	7,833	99.6	2.2	19	218	170.6	2.78
北伊勢上野	0	0	2	18	—	3	17	262.6	0.0	0	0	—	—
信用組合	72	956	571	7,120	112.5	2,045	17,172	94.1	4.8	50	507	219.5	2.95
滋賀県	68	945	553	6,945	111.4	1,970	16,365	94.6	4.5	49	492	219.4	3.01
滋賀県民	0	0	0	0	—	3	32	61.7	0.0	0	0	—	—
近畿産業	4	11	18	174	193.9	58	662	85.5	0.2	1	15	223.9	2.27
京滋	0	0	0	0	—	14	113	88.2	0.0	0	0	—	—
都市銀行	1	30	7	181	724.0	32	646	81.9	0.2	1	40	—	6.15
みずほ	0	0	1	50	—	1	50	625.0	0.0	0	0	—	—
りそな	0	0	2	40	266.7	13	403	69.8	0.1	1	40	—	9.86
三菱UFJ	0	0	3	61	610.0	12	134	100.8	0.0	0	0	—	—
三井住友	1	30	1	30	—	6	59	84.2	0.0	0	0	—	—
政府系金融機関	2	16	8	136	341.2	53	694	106.7	0.2	2	18	—	2.66
商工組合中央金庫	2	16	8	136	341.2	53	694	106.7	0.2	2	18	—	2.66
農協系金融機関	0	0	0	0	—	0	0	—	0.0	0	0	—	—
その他金融機関	0	0	0	0	—	0	0	—	0.0	0	0	—	—
合計	1,193	13,996	9,836	113,261	111.2	36,798	359,939	96.5	100.0	507	5,358	100.1	1.49

制度別保証状況（令和8年3月）

（単位：百万円・％）

制度名	保証承諾					保証債務残高 (A)				代位弁済 (B)			代弁率 B/A
	当月中		年度累計			件数	金額	前年比	構成比	年度累計			
	件数	金額	件数	金額	前年比					件数	金額	前年比	
保証協会制度	770	9,339	7,259	87,212	130.2	13,687	131,951	116.5	36.7	182	1,806	101.1	1.37
一般保証	256	2,160	2,552	22,708	91.7	7,060	51,717	95.3	14.4	119	1,187	94.0	2.30
提携保証 ※	0	0	0	0	—	44	234	80.0	0.1	3	20	51.0	8.78
提携保証 (SP24)	16	194	222	3,119	96.9	362	4,313	165.1	1.2	0	0	—	—
小口零細企業保証	50	213	358	1,388	134.4	819	2,243	129.4	0.6	15	45	130.2	1.98
ゴー・アップ関連 ※	0	0	0	0	—	4	56	87.5	0.0	0	0	—	—
エコ・サポート保証 ※	0	0	0	0	—	15	18	37.8	0.0	0	0	—	—
カードローン根保証	40	190	323	1,670	121.0	563	2,783	98.2	0.8	3	13	83.7	0.47
カードSmile	29	79	316	907	118.0	568	1,591	107.7	0.4	4	11	368.9	0.66
当座貸越根保証	2	55	49	1,074	118.7	83	1,809	96.2	0.5	0	0	—	—
やくしん保証	0	0	0	0	—	3	71	87.8	0.0	0	0	—	—
商手割引根保証	1	4	3	17	73.9	2	14	90.0	0.0	0	0	—	—
グラントアップ ※	0	0	0	0	—	14	43	68.1	0.0	0	0	—	—
アシストライン	4	27	79	1,104	29.1	647	7,349	80.3	2.0	16	159	104.0	2.17
リレーション	1	21	7	94	29.0	88	1,118	87.4	0.3	2	27	376.7	2.41
小規模特別保証 ※	0	0	0	0	—	10	8	45.6	0.0	0	0	—	—
ロングラン ※	0	0	0	0	—	24	769	78.8	0.2	0	0	—	—
ロングラン70	6	386	44	3,645	166.1	184	9,421	116.4	2.6	2	117	389.4	1.24
ロングラン70財務型	6	518	50	2,694	238.6	81	3,576	187.3	1.0	0	0	—	—
ケイゾク	209	2,770	2,045	27,660	114.8	1,870	25,340	110.1	7.0	13	158	148.0	0.62
SDGsトライアル保証	1	2	14	67	57.5	20	96	91.9	0.0	0	0	—	—
SDGsステップアップ保証	5	60	16	189	28.5	96	1,071	97.9	0.3	0	0	—	—
会計力	0	0	0	0	—	2	30	80.2	0.0	0	0	—	—
経営力強化保証	11	270	53	1,277	66.6	135	2,236	159.8	0.6	4	36	39.2	1.61
条件変更改善型借換保証	0	0	0	0	—	6	67	62.9	0.0	1	34	164.5	50.56
事業承継サポート保証	0	0	0	0	—	1	28	—	0.0	0	0	—	—
財務要件型無保証人保証	1	28	11	150	51.8	23	286	109.1	0.1	0	0	—	—
事業承継特別保証	0	0	2	11	—	15	345	88.8	0.1	0	0	—	—
協調支援型特別保証	132	2,362	1,115	19,440	5,496.1	948	15,320	29,461.2	4.3	0	0	—	—
保険連動制度保証	88	966	765	7,785	66.8	3,809	46,833	91.0	13.0	90	1,086	98.8	2.32
特別小口保証	0	0	0	0	—	1	0	24.9	0.0	0	0	—	—
経営安定関連保証	3	143	16	520	182.3	422	5,100	87.9	1.4	18	196	52.7	3.84
経営革新関連保証	0	0	0	0	—	2	50	98.4	0.0	0	0	—	—
創業等関連保証 ※	0	0	0	0	—	2	3	44.5	0.0	0	0	—	—
創業関連保証	20	106	178	983	70.2	853	3,318	100.8	0.9	15	45	52.5	1.36
スタートアップ創出促進保証	2	12	39	288	269.9	55	419	210.9	0.1	1	10	—	2.37
特定社債保証	4	192	15	712	84.8	68	2,744	95.9	0.8	0	0	—	—
流動資産担保融資保証	0	0	2	46	712.5	2	46	712.5	0.0	0	0	—	—
金融安定化特別保証制度 ※	0	0	0	0	—	2	20	98.9	0.0	0	0	—	—
東日本大震災復興緊急保証	0	0	0	0	—	26	333	75.2	0.1	5	95	2,407.2	28.60
危機関連保証 ※	0	0	0	0	—	50	1,084	80.3	0.3	3	51	283.9	4.71
伴走支援型特別保証 ※	0	0	0	0	—	1,751	27,164	79.1	7.5	42	644	111.9	2.37
経営改善サポート保証 (感染症対応) ※	0	0	0	0	—	29	420	87.1	0.1	0	0	—	—
経営改善サポート保証 (感染症対応) (求償権消滅保証) ※	0	0	0	0	—	3	67	92.9	0.0	0	0	—	—
経営改善サポート保証 (経営・再生)	0	0	5	115	—	5	111	—	0.0	0	0	—	—
経営改善サポート保証 (経営・再生) (求償権消滅保証)	0	0	1	24	—	1	24	—	0.0	0	0	—	—
経営改善サポート保証	0	0	0	0	—	140	1,909	89.1	0.5	5	33	72.3	1.72
経営改善サポート保証 (求償権消滅保証)	0	0	0	0	—	3	36	93.7	0.0	0	0	—	—
国補助制度	59	514	509	5,098	1,190.6	394	3,985	1,246.4	1.1	1	13	—	0.33

※の制度は、取り扱いを終了しています。

制度名	保証承諾					保証債務残高 (A)				代位弁済 (B)			代弁率 B/A
	当月中		年度累計			件数	金額	前年比	構成比	年度累計			
	件数	金額	件数	金額	前年比					件数	金額	前年比	
滋賀県制度保証	333	3,676	1,780	18,094	78.9	19,113	180,562	87.0	50.2	233	2,460	99.7	1.36
開業資金	37	200	235	1,177	112.7	886	2,941	115.3	0.8	19	49	215.4	1.67
創業枠	14	77	89	435	73.7	461	1,530	100.2	0.4	7	11	115.7	0.71
創業枠SSS	0	0	21	117	1,170.0	22	124	659.1	0.0	0	0	—	—
創業サポート枠	9	51	57	295	98.1	208	711	118.7	0.2	7	27	279.0	3.85
創業サポート枠SSS	4	19	19	120	2,655.6	18	103	677.6	0.0	1	5	—	4.36
女性創業枠	7	35	37	140	100.8	166	411	105.3	0.1	4	6	175.0	1.53
女性創業枠SSS	0	0	3	16	—	3	15	—	0.0	0	0	—	—
北部振興枠	3	19	7	43	—	6	35	—	0.0	0	0	—	—
北部振興枠SSS	0	0	2	12	—	2	12	—	0.0	0	0	—	—
経営支援資金	71	244	392	1,541	133.7	960	2,512	140.5	0.7	6	17	90.9	0.69
一般枠	4	18	24	92	81.3	48	170	112.6	0.0	1	5	—	2.81
小規模企業者枠	11	49	62	337	114.1	180	630	128.1	0.2	4	11	103.0	1.72
小規模企業者特別枠	54	162	288	960	133.5	713	1,559	138.2	0.4	1	2	20.4	0.11
経営者保証非提供促進枠	2	15	18	153	610.2	19	153	930.9	0.0	0	0	—	—
短期事業資金	7	39	114	686	72.5	50	338	89.3	0.1	2	12	148.6	3.56
通常枠	7	39	114	686	229.0	48	327	313.4	0.1	0	0	—	—
コロナ枠 ※	0	0	0	0	—	0	0	—	0.0	1	4	602.2	—
原油価格・物価高騰対応枠 ※	0	0	0	0	—	2	11	4.1	0.0	1	8	107.8	72.87
セーフティネット資金	157	2,442	790	11,222	62.8	5,907	72,395	93.9	20.1	75	1,008	142.2	1.39
新規枠	21	389	94	1,633	189.8	1,616	21,566	83.5	6.0	31	433	171.2	2.01
借換枠	4	99	19	443	171.7	261	3,299	79.0	0.9	5	136	95.9	4.12
コロナ新規枠（伴走支援型特別保証） ※	0	0	0	0	—	391	3,169	82.3	0.9	5	40	90.3	1.25
コロナ借換枠（伴走支援型特別保証） ※	0	0	0	0	—	81	808	85.3	0.2	1	16	103.3	1.95
ポストコロナ新規枠（伴走支援型特別保証） ※	0	0	0	0	—	1,266	11,231	83.5	3.1	8	62	384.3	0.56
ポストコロナ借換枠（伴走支援型特別保証） ※	0	0	0	0	—	1,272	20,690	84.7	5.7	20	272	127.9	1.32
経営力強化新規枠	103	1,277	496	5,152	205.6	700	5,793	292.7	1.6	0	0	—	—
経営力強化借換枠	29	677	181	3,995	126.8	320	5,839	239.4	1.6	5	49	188.8	0.84
新型コロナウイルス感染症対応資金 ※	0	0	0	0	—	10,480	93,732	78.6	26.0	125	1,343	86.5	1.43
新規枠 ※	0	0	0	0	—	9,128	82,976	79.0	23.1	91	972	97.8	1.17
借換枠 ※	0	0	0	0	—	1,352	10,756	75.8	3.0	34	371	66.5	3.45
緊急経済対策資金	6	69	28	368	53.1	286	2,060	88.2	0.6	5	29	22.6	1.41
新規枠	3	35	19	142	47.6	76	408	105.0	0.1	1	7	241.4	1.79
借換枠	3	34	9	226	57.2	210	1,652	84.9	0.5	4	22	17.3	1.32
政策推進資金	55	682	221	3,099	248.9	543	6,580	155.2	1.8	1	2	7.3	0.03
事業継続・新事業促進枠	1	80	3	105	420.0	9	146	310.2	0.0	0	0	—	—
SDGs推進企業応援枠（旧成長産業育成枠） ※	0	0	0	0	—	3	8	48.8	0.0	0	0	—	—
再生支援枠（一般）	0	0	0	0	—	51	445	91.3	0.1	0	0	—	—
再生支援枠（改善サポート）感染症対応 ※	0	0	1	11	1.0	140	2,857	98.4	0.8	0	0	—	—
再生支援枠（改善サポート）経営・再生	2	116	35	1,057	—	32	878	—	0.2	0	0	—	—
CO2ネットゼロ推進枠（旧省エネ枠含む） ※	5	29	17	78	100.0	116	302	95.1	0.1	1	2	33.5	0.67
経営力強化枠 ※	0	0	0	0	—	3	56	98.2	0.0	0	0	—	—
空き家・空き店舗再生枠 ※	0	0	0	0	—	2	18	96.7	0.0	0	0	—	—
事業承継枠	0	0	1	50	—	2	48	4,117.3	0.0	0	0	—	—
がんばる企業応援枠 ※	0	0	0	0	—	44	325	84.3	0.1	0	0	—	—
がんばる企業応援枠（協調特別）	47	458	159	1,766	—	133	1,459	—	0.4	0	0	—	—
DXデジタル推進枠 ※	0	0	5	33	1,406.9	8	39	511.4	0.0	0	0	—	—
その他 ※	0	0	0	0	—	1	4	100.0	0.0	0	0	—	—
中小企業金融円滑化促進資金 ※	0	0	0	0	—	1	4	100.0	0.0	0	0	—	—
市町制度保証	2	15	32	170	74.5	189	594	108.7	0.2	2	4	—	0.75
市町小口簡易資金 ※	0	0	0	0	—	1	1	31.7	0.0	0	0	—	—
長浜市創業支援	2	15	32	170	74.5	188	592	109.3	0.2	2	4	—	0.75
合計	1,193	13,996	9,836	113,261	111.2	36,798	359,939	96.5	100.0	507	5,358	100.1	1.49

業種別保証状況（令和8年3月）

（単位：百万円・％）

業種名	保証承諾					保証債務残高 (A)				代位弁済 (B)			代弁率 B/A
	当月中		年度累計			件数	金額	前年比	構成比	年度累計			
	件数	金額	件数	金額	前年比					件数	金額	前年比	
製造業	148	2,179	1,192	15,587	97.1	5,366	63,058	94.2	17.5	61	796	97.3	1.26
農林漁業	2	36	15	105	68.9	41	260	100.0	0.1	0	0	—	—
鉱業	0	0	6	231	150.0	40	872	106.0	0.2	0	0	—	—
建設業	375	4,147	3,319	33,725	110.4	10,398	91,691	96.3	25.5	146	1,435	113.8	1.57
卸売業	72	1,122	557	9,320	118.6	2,188	27,730	97.8	7.7	24	342	59.4	1.23
小売業	166	1,752	1,371	16,294	114.6	5,372	51,646	98.8	14.3	78	700	51.7	1.35
飲食業	52	445	464	4,207	108.5	2,591	18,763	95.7	5.2	64	479	172.4	2.55
運送倉庫業	32	711	289	4,943	121.5	1,145	16,608	97.6	4.6	11	107	38.6	0.64
サービス業	254	2,458	1,846	18,389	111.4	7,263	62,604	97.2	17.4	104	1,211	167.1	1.93
不動産業	78	998	698	9,783	123.6	2,006	24,566	95.7	6.8	19	288	507.2	1.17
その他の産業	14	148	79	677	142.0	388	2,143	97.2	0.6	0	0	—	—
合計	1,193	13,996	9,836	113,261	111.2	36,798	359,939	96.5	100.0	507	5,358	100.1	1.49

市町別保証状況（令和8年3月）

（単位：百万円・％）

市町名	保証承諾					保証債務残高 (A)				代位弁済 (B)			代弁率 B/A
	当月中		年度累計			件数	金額	前年比	構成比	年度累計			
	件数	金額	件数	金額	前年比					件数	金額	前年比	
大津市	213	2,419	1,727	19,666	107.4	7,019	69,639	96.3	19.3	99	910	86.2	1.31
彦根市	116	1,402	976	11,730	144.3	3,345	32,821	100.4	9.1	21	240	36.1	0.73
長浜市	137	1,817	1,030	11,662	99.5	3,982	37,553	94.4	10.4	73	880	157.8	2.34
近江八幡市	72	738	690	7,572	107.5	2,486	24,099	96.4	6.7	28	181	127.1	0.75
草津市	100	1,215	908	11,452	118.8	3,186	34,026	99.7	9.5	37	336	60.1	0.99
守山市	82	835	552	6,036	111.8	1,929	18,871	94.2	5.2	56	873	185.0	4.63
栗東市	55	568	527	5,936	96.3	1,954	19,430	94.0	5.4	52	462	334.9	2.38
甲賀市	75	987	560	6,067	103.5	2,308	21,218	94.4	5.9	12	86	29.0	0.41
野洲市	51	802	365	4,522	105.5	1,267	13,276	97.1	3.7	31	329	190.5	2.48
湖南市	39	408	353	4,114	106.9	1,348	14,163	92.8	3.9	36	499	382.5	3.53
高島市	34	296	342	3,346	86.3	1,302	12,412	95.2	3.4	6	91	59.8	0.73
東近江市	98	1,221	884	10,643	126.2	3,340	31,339	98.4	8.7	20	100	16.6	0.32
米原市	34	365	246	2,576	101.6	972	8,280	91.6	2.3	18	255	172.0	3.08
蒲生郡 日野町	17	130	132	1,284	85.0	486	4,385	94.4	1.2	7	23	62.5	0.52
蒲生郡 竜王町	13	126	79	988	101.0	372	3,838	91.9	1.1	0	0	—	—
愛知郡 愛荘町	24	379	239	3,487	134.1	737	8,474	108.9	2.4	6	69	80.0	0.82
犬上郡 豊郷町	16	187	98	950	165.4	273	2,115	101.7	0.6	5	22	—	1.05
犬上郡 甲良町	10	36	75	695	131.2	248	1,918	93.1	0.5	0	0	—	—
犬上郡 多賀町	7	67	53	534	137.9	244	2,083	97.3	0.6	0	0	—	—
合計	1,193	13,996	9,836	113,261	111.2	36,798	359,939	96.5	100.0	507	5,358	100.1	1.49

**協調支援型特別保証制度
金融機関別保証状況（令和8年3月）**

（単位：百万円・％）

金融機関名	保証承諾					保証債務残高 (A)				代位弁済 (B)			代弁率 B/A
	当月中		年度累計			件数	金額	前年比	構成比	年度累計			
	件数	金額	件数	金額	前年比					件数	金額	前年比	
滋賀銀行	78	863	780	10,728	4,630.1	669	8,601	—	51.3	0	0	—	—
関西みらい銀行	15	400	118	3,331	4,163.2	100	2,578	6,444.9	15.4	0	0	—	—
滋賀中央信用金庫	24	557	95	1,780	—	75	1,322	—	7.9	0	0	—	—
京都銀行	11	111	44	952	—	35	780	—	4.6	0	0	—	—
京都信用金庫	14	260	45	978	3,261.0	37	746	—	4.4	0	0	—	—
大垣共立銀行	3	141	18	832	—	15	686	—	4.1	0	0	—	—
湖東信用金庫	10	141	60	780	6,496.0	52	641	5,341.1	3.8	0	0	—	—
長浜信用金庫	17	188	59	725	—	55	630	—	3.8	0	0	—	—
京都中央信用金庫	0	0	21	459	—	17	365	—	2.2	0	0	—	—
滋賀県信用組合	6	155	26	478	—	21	316	—	1.9	0	0	—	—
商工組合中央金庫	1	4	4	58	—	3	50	—	0.3	0	0	—	—
近畿産業信用組合	0	0	3	75	—	1	35	—	0.2	0	0	—	—
三菱UFJ銀行	0	0	1	31	—	1	29	—	0.2	0	0	—	—
合計	179	2,819	1,274	21,206	5,995.4	1,081	16,779	32,267.7	100.0	0	0	—	—

※保証債務残高金額順で協調支援型特別保証制度をご利用いただいている金融機関のみ掲載しております。

※金額が同額の場合、P.4の金融機関状況表の順に掲載しております。

**経営力強化保証制度
金融機関別保証状況（令和8年3月）**

（単位：百万円・％）

金融機関名	保証承諾					保証債務残高 (A)				代位弁済 (B)			代弁率 B/A
	当月中		年度累計			件数	金額	前年比	構成比	年度累計			
	件数	金額	件数	金額	前年比					件数	金額	前年比	
滋賀銀行	56	869	312	3,901	137.4	472	4,913	238.7	35.4	3	29	—	0.60
滋賀中央信用金庫	14	265	99	1,557	147.3	174	2,146	242.2	15.5	4	32	—	1.49
京都信用金庫	21	321	90	1,582	207.9	125	1,994	377.8	14.4	1	8	—	0.40
長浜信用金庫	20	161	83	837	86.7	162	1,528	194.0	11.0	0	0	—	—
湖東信用金庫	9	189	44	700	103.2	81	1,077	192.7	7.8	0	0	—	—
関西みらい銀行	2	105	26	726	186.2	38	863	250.5	6.2	0	0	—	—
京都銀行	9	128	44	513	138.0	54	569	243.0	4.1	1	16	16.9	2.73
滋賀県信用組合	11	121	27	337	100.5	36	503	198.6	3.6	0	0	—	—
大垣共立銀行	1	65	3	225	432.7	5	198	387.2	1.4	0	0	—	—
京都中央信用金庫	0	0	2	46	36.4	8	77	66.9	0.6	0	0	—	—
合計	143	2,223	730	10,424	137.6	1,155	13,867	238.4	100.0	9	85	72.1	0.61

※保証債務残高金額順で経営力強化保証制度および県セーフティネット資金（経営力強化新規枠・借換枠）（経営力強化保証制度対応）をご利用いただいている金融機関のみ掲載しております。

※金額が同額の場合、P.4の金融機関状況表の順に掲載しております。

**モニタリング強化型特別保証制度
金融機関別保証状況（令和8年3月）**

（単位：百万円・％）

金融機関名	保証承諾					保証債務残高 (A)				代位弁済 (B)			代弁率 B/A
	当月中		年度累計			件数	金額	前年比	構成比	年度累計			
	件数	金額	件数	金額	前年比					件数	金額	前年比	
合 計	0	0	0	0	—	0	0	—	0.0	0	0	—	—

※前月末時点において該当する数値はありません。

**短期継続融資保証制度（ケイソク（通常枠））
金融機関別保証状況（令和8年3月）**

（単位：百万円・％）

金融機関名	保証承諾					保証債務残高 (A)				代位弁済 (B)			代弁率 B/A
	当月中		年度累計			件数	金額	前年比	構成比	年度累計			
	件数	金額	件数	金額	前年比					件数	金額	前年比	
滋賀銀行	44	312	522	4,108	115.5	464	3,639	108.5	41.0	1	3	16.6	0.08
滋賀中央信用金庫	37	327	280	2,223	118.6	257	2,008	109.1	22.6	4	49	253.9	2.42
関西みらい銀行	11	115	108	1,210	93.2	101	1,125	88.6	12.7	0	0	—	—
滋賀県信用組合	8	61	81	754	99.1	78	729	91.7	8.2	3	39	—	5.31
湖東信用金庫	4	45	53	445	94.9	53	444	98.9	5.0	0	0	—	—
長浜信用金庫	8	58	42	349	103.4	41	339	102.3	3.8	0	0	—	—
京都信用金庫	4	38	28	287	88.3	26	269	89.1	3.0	0	0	—	—
京都銀行	1	10	19	201	87.0	20	216	100.0	2.4	0	0	—	—
京都中央信用金庫	1	5	14	115	143.1	13	105	160.8	1.2	0	0	—	—
大垣共立銀行	0	0	3	23	100.0	2	13	55.6	0.1	0	0	—	—
近畿産業信用組合	0	0	1	15	65.2	0	0	—	0.0	1	15	—	—
合 計	118	970	1,151	9,730	108.4	1,055	8,887	102.5	100.0	9	105	282.8	1.19

※保証債務残高金額順で短期継続融資保証制度（ケイソク（通常枠））をご利用いただいている金融機関のみ掲載しております。

※金額が同額の場合、P. 4の金融機関状況表の順に掲載しております。

短期継続融資保証制度（ケイゾク（税理士連携枠））
金融機関別保証状況（令和8年3月）

（単位：百万円・％）

金融機関名	保証承諾					保証債務残高（A）				代位弁済（B）			代弁率 B/A
	当月中		年度累計							年度累計			
	件数	金額	件数	金額	前年比	件数	金額	前年比	構成比	件数	金額	前年比	
滋賀銀行	22	408	277	5,696	123.0	255	5,245	118.4	39.3	1	6	30.9	0.11
滋賀中央信用金庫	16	365	151	2,991	146.3	142	2,803	144.9	21.0	0	0	—	—
関西みらい銀行	9	243	102	2,470	93.7	100	2,430	94.2	18.2	1	8	26.8	0.33
滋賀県信用組合	5	115	66	1,526	101.9	59	1,364	92.3	10.2	0	0	—	—
湖東信用金庫	5	136	32	702	136.6	28	610	126.0	4.6	1	30	—	4.94
京都信用金庫	0	0	14	298	105.3	14	298	105.3	2.2	0	0	—	—
長浜信用金庫	1	5	11	209	162.1	11	209	162.1	1.6	0	0	—	—
京都中央信用金庫	0	0	10	210	280.0	9	200	266.7	1.5	0	0	—	—
京都銀行	3	65	10	179	162.7	10	179	162.7	1.3	0	0	—	—
福井銀行	0	0	1	8	100.0	1	8	100.0	0.1	0	0	—	—
合計	61	1,337	674	14,289	119.8	629	13,346	116.0	100.0	3	44	89.7	0.33

※保証債務残高金額順で短期継続融資保証制度（ケイゾク（税理士連携枠））をご利用いただいている金融機関のみ掲載しております。
※金額が同額の場合、P.4の金融機関状況表の順に掲載しております。

短期継続融資保証（ケイゾク（金融機関モニタリング枠））
金融機関別保証状況（令和8年3月）

（単位：百万円・％）

金融機関名	保証承諾					保証債務残高（A）				代位弁済（B）			代弁率 B/A
	当月中		年度累計							年度累計			
	件数	金額	件数	金額	前年比	件数	金額	前年比	構成比	件数	金額	前年比	
滋賀銀行	16	228	76	1,186	107.4	65	1,045	112.7	33.6	0	0	—	—
関西みらい銀行	7	110	64	1,069	109.5	56	937	100.8	30.1	0	0	—	—
滋賀中央信用金庫	3	46	33	525	308.8	23	362	241.3	11.6	0	0	—	—
滋賀県信用組合	1	20	22	367	77.8	21	349	79.3	11.2	1	8	—	2.31
湖東信用金庫	1	20	13	255	100.8	11	215	111.4	6.9	0	0	—	—
京都信用金庫	1	20	7	140	87.5	7	140	87.5	4.5	0	0	—	—
京都銀行	1	20	3	60	150.0	2	40	100.0	1.3	0	0	—	—
京都中央信用金庫	0	0	2	40	—	1	20	—	0.6	0	0	—	—
合計	30	464	220	3,642	114.7	186	3,108	109.5	100.0	1	8	40.1	0.26

※保証債務残高金額順で短期継続融資保証（ケイゾク（金融機関モニタリング枠））をご利用いただいている金融機関のみ掲載しております。
※金額が同額の場合、P.4の金融機関状況表の順に掲載しております。

保証債務残高ランキング200（令和8年3月）

（単位：百万円・％）

順位	金融機関名	支店名	件数	金額	前年比	順位	金融機関名	支店名	件数	金額	前年比
1	滋賀銀行	長浜支店	480	6,463	89.3	51	滋賀中央信用金庫	湖東町支店	274	2,269	96.8
2	滋賀銀行	本店	395	5,711	95.0	52	滋賀中央信用金庫	愛知川支店	272	2,197	99.0
3	滋賀銀行	草津支店	427	5,290	95.1	53	滋賀銀行	八日市支店	176	2,124	94.0
4	滋賀銀行	愛知川支店	290	4,859	140.9	54	関西みらい銀行	堅田支店	158	2,120	91.7
5	滋賀銀行	野洲支店	386	4,700	98.3	55	滋賀中央信用金庫	八幡駅前支店	246	1,985	98.7
6	関西みらい銀行	草津支店	253	4,648	95.5	56	滋賀銀行	高月支店	183	1,958	89.4
7	滋賀銀行	八幡支店	314	4,455	97.7	57	滋賀銀行	新旭支店	180	1,939	95.6
8	滋賀県信用組合	草津支店	411	4,433	101.0	58	滋賀銀行	豊郷支店	155	1,932	107.4
9	滋賀銀行	石山支店	421	4,395	97.6	59	滋賀銀行	岩根支店	175	1,929	95.2
10	大垣共立銀行	長浜支店	205	4,299	96.6	60	滋賀銀行	五箇荘支店	166	1,898	96.1
11	京都信用金庫	栗東支店	398	4,061	102.3	61	滋賀銀行	能登川支店	228	1,892	94.4
12	滋賀中央信用金庫	大津支店	584	4,055	106.4	62	関西みらい銀行	守山支店	137	1,842	89.6
13	滋賀銀行	八日市東支店	355	4,045	99.9	63	京都銀行	草津支店	147	1,812	97.8
14	滋賀銀行	守山支店	361	3,918	92.8	64	滋賀銀行	高宮支店	171	1,806	118.5
15	滋賀銀行	彦根支店	358	3,761	103.7	65	関西みらい銀行	八幡駅前支店	119	1,782	108.2
16	滋賀中央信用金庫	栗東支店	451	3,751	104.8	66	滋賀中央信用金庫	野洲支店	267	1,778	100.7
17	滋賀銀行	彦根駅前支店	269	3,599	93.5	67	関西みらい銀行	水口支店	116	1,774	95.3
18	関西みらい銀行	長浜支店	214	3,526	84.5	68	関西みらい銀行	石山支店	125	1,768	92.4
19	滋賀銀行	堅田駅前支店	415	3,517	100.5	69	京都信用金庫	西大津支店	212	1,753	92.5
20	滋賀中央信用金庫	南草津支店	488	3,461	106.7	70	滋賀銀行	南郷支店	249	1,738	100.0
21	京都信用金庫	滋賀支店	349	3,408	101.6	71	大垣共立銀行	彦根支店	97	1,728	129.4
22	滋賀銀行	八幡駅前支店	292	3,370	83.1	72	滋賀中央信用金庫	豊郷支店	245	1,692	109.2
23	長浜信用金庫	本店	413	3,341	98.8	73	関西みらい銀行	栗東支店	111	1,688	90.4
24	滋賀銀行	水口支店	289	3,277	93.5	74	滋賀銀行	日野支店	170	1,677	94.8
25	滋賀銀行	瀬田駅前支店	309	3,218	101.4	75	関西みらい銀行	八日市支店	126	1,674	90.1
26	関西みらい銀行	彦根支店	193	3,200	95.6	76	滋賀銀行	志賀町支店	138	1,665	101.6
27	滋賀県信用組合	湖南支店	344	3,173	92.4	77	滋賀中央信用金庫	守山支店	223	1,628	87.3
28	湖東信用金庫	本店	333	3,158	99.6	78	滋賀銀行	安土支店	138	1,600	91.8
29	滋賀銀行	草津西支店	345	3,106	94.7	79	京都信用金庫	草津西支店	154	1,600	94.3
30	滋賀銀行	栗東支店	263	2,997	96.3	80	湖東信用金庫	水口支店	194	1,589	105.8
31	滋賀中央信用金庫	本店	353	2,983	101.0	81	滋賀中央信用金庫	八幡支店	258	1,574	89.6
32	湖東信用金庫	緑町支店	345	2,939	91.3	82	滋賀銀行	稲枝支店	174	1,567	105.1
33	滋賀中央信用金庫	彦根営業部	340	2,908	103.2	83	京都信用金庫	南草津支店	170	1,564	101.4
34	京都信用金庫	守山支店	299	2,857	100.5	84	長浜信用金庫	七条支店	251	1,542	100.2
35	京都信用金庫	草津支店	277	2,814	104.6	85	滋賀銀行	坂本支店	140	1,529	100.0
36	滋賀銀行	石部支店	245	2,788	98.6	86	京都銀行	長浜支店	134	1,529	91.1
37	京都信用金庫	堅田支店	321	2,774	89.5	87	滋賀銀行	中主支店	150	1,522	99.6
38	京都信用金庫	瀬田支店	277	2,720	101.5	88	滋賀中央信用金庫	平田支店	233	1,520	97.7
39	滋賀銀行	南草津駅前支店	282	2,642	87.9	89	関西みらい銀行	甲西支店	110	1,516	91.4
40	湖東信用金庫	近江八幡支店	328	2,545	107.0	90	滋賀中央信用金庫	城東支店	183	1,512	88.2
41	滋賀銀行	大藪支店	249	2,537	105.9	91	滋賀銀行	木浜支店	158	1,510	89.8
42	京都信用金庫	石山支店	309	2,531	94.0	92	京都銀行	八日市支店	114	1,503	106.0
43	京都中央信用金庫	草津支店	201	2,508	105.3	93	滋賀中央信用金庫	北里支店	191	1,481	94.3
44	滋賀銀行	長浜北支店	258	2,495	97.2	94	滋賀銀行	土山支店	136	1,476	92.7
45	滋賀銀行	甲西中央支店	191	2,460	94.7	95	滋賀銀行	膳所駅前支店	155	1,463	95.1
46	滋賀銀行	今津支店	289	2,419	93.7	96	関西みらい銀行	野洲支店	113	1,455	98.0
47	滋賀県信用組合	本店	289	2,372	91.1	97	湖東信用金庫	石部支店	208	1,451	93.4
48	関西みらい銀行	びわこ営業部	117	2,368	84.8	98	滋賀銀行	守山北支店	200	1,443	90.2
49	滋賀銀行	安曇川支店	233	2,321	92.7	99	滋賀銀行	木之本支店	170	1,440	95.8
50	滋賀中央信用金庫	草津支店	348	2,319	99.5	100	京都銀行	西大津支店	138	1,438	89.3

順位	金融機関名	支店名	件数	金額	前年比	順位	金融機関名	支店名	件数	金額	前年比
101	関西みらい銀行	瀬田駅前支店	72	1,424	115.5	151	滋賀銀行	南笠支店	93	925	92.8
102	湖東信用金庫	日野支店	213	1,423	94.0	152	長浜信用金庫	高月支店	150	860	93.4
103	滋賀銀行	桜川支店	159	1,415	93.5	153	関西みらい銀行	愛知川支店	63	844	81.8
104	関西みらい銀行	彦根南支店	99	1,405	91.2	154	長浜信用金庫	米原支店	136	836	88.0
105	長浜信用金庫	木之本支店	243	1,400	102.2	155	長浜信用金庫	びわ支店	130	833	99.4
106	滋賀銀行	大宝支店	173	1,370	93.2	156	京都中央信用金庫	草津駅前支店	82	821	80.0
107	滋賀銀行	江頭支店	153	1,366	103.3	157	滋賀銀行	米原支店	98	820	90.6
108	滋賀銀行	武佐支店	131	1,364	98.1	158	滋賀中央信用金庫	多賀支店	119	807	90.8
109	滋賀中央信用金庫	竜王支店	164	1,358	93.4	159	京都銀行	瀬田支店	60	795	92.3
110	滋賀銀行	虎姫支店	132	1,352	103.9	160	京都中央信用金庫	瀬田支店	75	793	100.2
111	滋賀銀行	唐崎支店	121	1,313	120.3	161	滋賀銀行	綾野支店	89	777	88.5
112	滋賀中央信用金庫	高宮支店	172	1,312	91.4	162	滋賀銀行	高島支店	108	776	90.1
113	滋賀銀行	彦根南支店	141	1,310	93.8	163	滋賀中央信用金庫	秦荘支店	102	766	95.5
114	滋賀銀行	信楽支店	184	1,300	82.2	164	滋賀銀行	膳所支店	102	764	93.3
115	滋賀銀行	山東支店	179	1,283	93.4	165	滋賀銀行	大原支店	122	753	80.1
116	滋賀中央信用金庫	中主支店	159	1,266	118.3	166	湖東信用金庫	永源寺支店	114	753	92.9
117	長浜信用金庫	南支店	188	1,251	101.3	167	滋賀銀行	栗東トレセン前支店	60	733	86.4
118	長浜信用金庫	神照支店	183	1,224	97.2	168	京都中央信用金庫	南草津支店	78	718	99.4
119	京都銀行	水口支店	107	1,218	110.1	169	滋賀銀行	竜王支店	86	710	101.4
120	湖東信用金庫	能登川支店	222	1,209	89.3	170	長浜信用金庫	宮司支店	116	686	96.7
121	滋賀県信用組合	栗東支店	156	1,199	94.6	171	滋賀中央信用金庫	守山北支店	105	675	83.7
122	滋賀県信用組合	大津支店	159	1,193	84.3	172	滋賀県信用組合	安曇川支店	139	671	98.8
123	長浜信用金庫	浅井支店	206	1,183	94.2	173	滋賀銀行	大阪支店	18	666	71.2
124	滋賀銀行	瀬田支店	112	1,172	91.3	174	滋賀銀行	錦織支店	105	656	103.5
125	滋賀中央信用金庫	河瀬支店	125	1,158	132.6	175	京都銀行	大津支店	96	653	90.5
126	関西みらい銀行	安曇川支店	105	1,154	104.6	176	長浜信用金庫	醒井支店	105	648	95.3
127	滋賀銀行	甲南支店	116	1,149	94.6	177	京都銀行	守山支店	64	647	72.2
128	京都銀行	彦根支店	86	1,139	105.5	178	滋賀中央信用金庫	佐和山支店	129	636	94.7
129	滋賀中央信用金庫	稲枝支店	199	1,118	100.6	179	湖東信用金庫	甲南支店	119	633	91.4
130	長浜信用金庫	三ツ矢支店	174	1,118	96.8	180	長浜信用金庫	近江支店	132	606	86.1
131	滋賀中央信用金庫	城南支店	142	1,105	99.6	181	滋賀県信用組合	甲南支店	101	603	98.6
132	滋賀中央信用金庫	守山駅前支店	172	1,069	108.9	182	湖東信用金庫	湖東支店	111	592	86.7
133	滋賀銀行	河瀬支店	117	1,058	96.5	183	関西みらい銀行	新旭支店	51	592	89.9
134	京都中央信用金庫	石山支店	111	1,038	110.4	184	関西みらい銀行	坂本支店	72	591	91.0
135	滋賀県信用組合	信楽支店	143	1,036	93.6	185	近畿産業信用組合	大津支店	46	560	79.6
136	関西みらい銀行	今津支店	112	1,024	89.9	186	滋賀銀行	近江町支店	80	557	89.1
137	関西みらい銀行	草津西支店	78	1,018	96.9	187	関西みらい銀行	能登川支店	50	550	86.7
138	京都銀行	近江八幡支店	76	1,013	90.2	188	関西みらい銀行	米原支店	58	544	104.2
139	滋賀中央信用金庫	銀座支店	125	1,008	110.3	189	関西みらい銀行	膳所支店	37	543	107.8
140	湖東信用金庫	蒲生支店	129	996	100.1	190	関西みらい銀行	湖東支店	36	525	93.9
141	京都銀行	栗東支店	106	989	94.0	191	滋賀中央信用金庫	安土支店	65	512	94.0
142	京都中央信用金庫	堅田支店	95	982	99.4	192	関西みらい銀行	唐崎支店	31	504	101.8
143	滋賀県信用組合	土山支店	117	978	94.8	193	関西みらい銀行	皇子山支店	46	495	82.3
144	関西みらい銀行	木之本支店	75	974	86.4	194	関西みらい銀行	栗東西支店	33	470	97.3
145	関西みらい銀行	草津南支店	74	963	88.0	195	関西みらい銀行	瀬田支店	35	464	92.6
146	湖東信用金庫	五個荘支店	149	955	90.9	196	商工組合中央金庫	大津支店	31	459	100.3
147	京都銀行	石山支店	108	947	90.7	197	京都銀行	南草津支店	37	443	83.2
148	滋賀銀行	多賀支店	98	934	98.8	198	関西みらい銀行	八幡支店	31	437	98.1
149	京都銀行	堅田支店	101	931	85.9	199	関西みらい銀行	長浜駅前支店	35	435	83.4
150	関西みらい銀行	南郷支店	54	929	101.8	200	長浜信用金庫	やわた中山支店	76	435	78.9

※順位は円単位で決定し、金額が同額の場合、件数の多い店舗を上位として掲載しています。

※年度中に支店の統廃合などを行った店舗は、統合先に合算して表示しています。

保証利用先数ランキング150（令和8年3月）

全体の保証利用先数は16,463先

（単位：先・％）

順位	金融機関名	支店名	利用先数	前年比	順位	金融機関名	支店名	利用先数	前年比
1	滋賀中央信用金庫	大津支店	375	114.0	51	長浜信用金庫	七条支店	133	105.6
2	滋賀銀行	草津支店	270	108.4	52	滋賀銀行	能登川支店	132	99.2
3	滋賀銀行	堅田駅前支店	269	109.3	53	滋賀中央信用金庫	八幡支店	132	94.3
4	滋賀中央信用金庫	南草津支店	261	110.6	54	長浜信用金庫	木之本支店	132	97.8
5	滋賀中央信用金庫	栗東支店	255	104.1	55	京都中央信用金庫	草津支店	130	110.2
6	滋賀県信用組合	草津支店	246	102.5	56	滋賀中央信用金庫	守山支店	130	97.0
7	滋賀銀行	本店	241	105.2	57	滋賀中央信用金庫	八幡駅前支店	129	104.0
8	滋賀銀行	長浜支店	240	96.4	58	滋賀中央信用金庫	平田支店	124	102.5
9	滋賀銀行	石山支店	239	102.1	59	滋賀中央信用金庫	豊郷支店	123	98.4
10	滋賀銀行	守山支店	225	99.1	60	湖東信用金庫	水口支店	122	108.9
11	長浜信用金庫	本店	222	102.3	61	関西みらい銀行	長浜支店	121	91.0
12	京都信用金庫	栗東支店	220	103.3	62	滋賀県信用組合	大津支店	120	97.6
13	京都信用金庫	滋賀支店	214	104.4	63	湖東信用金庫	能登川支店	118	89.4
14	滋賀銀行	草津西支店	213	107.0	64	湖東信用金庫	石部支店	115	97.5
15	滋賀銀行	彦根支店	212	111.0	65	湖東信用金庫	日野支店	114	100.0
16	滋賀銀行	八日市東支店	211	102.4	66	滋賀銀行	信楽支店	113	96.6
17	滋賀銀行	野洲支店	208	101.5	67	京都銀行	草津支店	110	95.7
18	滋賀銀行	八幡支店	204	100.0	68	滋賀銀行	大宝支店	109	106.9
19	滋賀銀行	瀬田駅前支店	201	112.3	69	滋賀銀行	山東支店	109	90.8
20	京都信用金庫	堅田支店	200	99.0	70	滋賀中央信用金庫	稲枝支店	108	97.3
21	滋賀中央信用金庫	草津支店	195	106.0	71	滋賀銀行	甲西中央支店	105	101.0
22	滋賀中央信用金庫	彦根営業部	193	106.0	72	滋賀銀行	新旭支店	105	99.1
23	滋賀中央信用金庫	本店	190	105.6	73	滋賀銀行	日野支店	104	96.3
24	滋賀県信用組合	湖南支店	186	96.4	74	京都信用金庫	南草津支店	104	104.0
25	湖東信用金庫	緑町支店	183	96.8	75	滋賀県信用組合	栗東支店	104	98.1
26	京都信用金庫	守山支店	182	115.2	76	関西みらい銀行	彦根支店	103	97.2
27	滋賀銀行	今津支店	181	104.0	77	滋賀中央信用金庫	城東支店	102	103.0
28	滋賀銀行	南草津駅前支店	180	102.3	78	滋賀銀行	守山北支店	102	96.2
29	滋賀県信用組合	本店	180	98.9	79	長浜信用金庫	南支店	102	106.3
30	湖東信用金庫	本店	174	98.9	80	京都銀行	長浜支店	101	107.4
31	京都信用金庫	瀬田支店	172	101.2	81	滋賀中央信用金庫	北里支店	101	104.1
32	滋賀銀行	八幡駅前支店	170	97.7	82	滋賀銀行	岩根支店	100	98.0
33	京都信用金庫	草津支店	170	111.1	83	滋賀銀行	高月支店	99	100.0
34	湖東信用金庫	近江八幡支店	168	114.3	84	滋賀銀行	八日市支店	98	101.0
35	滋賀銀行	南郷支店	166	104.4	85	滋賀銀行	木之本支店	98	102.1
36	京都信用金庫	石山支店	165	100.0	86	滋賀県信用組合	安曇川支店	98	97.0
37	滋賀銀行	水口支店	157	101.3	87	滋賀中央信用金庫	守山駅前支店	96	101.1
38	滋賀銀行	栗東支店	152	104.8	88	滋賀中央信用金庫	高宮支店	95	99.0
39	滋賀中央信用金庫	愛知川支店	149	103.5	89	滋賀銀行	稲枝支店	94	98.9
40	滋賀銀行	愛知川支店	147	102.1	90	滋賀銀行	坂本支店	94	102.2
41	大垣共立銀行	長浜支店	146	99.3	91	滋賀銀行	中主支店	94	102.2
42	関西みらい銀行	草津支店	142	102.2	92	長浜信用金庫	浅井支店	94	97.9
43	滋賀銀行	彦根駅前支店	142	97.9	93	長浜信用金庫	三ツ矢支店	94	103.3
44	滋賀銀行	大藪支店	141	101.4	94	長浜信用金庫	高月支店	94	96.9
45	滋賀銀行	長浜北支店	140	100.0	95	滋賀銀行	木浜支店	93	96.9
46	滋賀中央信用金庫	野洲支店	140	104.5	96	滋賀銀行	豊郷支店	92	96.8
47	滋賀銀行	石部支店	137	104.6	97	滋賀銀行	五個荘支店	92	97.9
48	滋賀銀行	安曇川支店	137	98.6	98	関西みらい銀行	堅田支店	90	100.0
49	滋賀中央信用金庫	湖東町支店	136	103.0	99	滋賀県信用組合	信楽支店	88	88.9
50	京都信用金庫	西大津支店	133	107.3	100	滋賀銀行	高宮支店	87	100.0

(単位：先・%)

順位	金融機関名	支店名	利用先数	前年比	順位	金融機関名	支店名	利用先数	前年比
101	京都信用金庫	草津西支店	87	92.6	126	関西みらい銀行	水口支店	72	93.5
102	京都銀行	西大津支店	87	102.4	127	関西みらい銀行	八日市支店	72	86.7
103	滋賀銀行	唐崎支店	87	111.5	128	滋賀銀行	甲南支店	72	100.0
104	京都銀行	八日市支店	86	108.9	129	滋賀県信用組合	土山支店	72	93.5
105	滋賀銀行	桜川支店	86	97.7	130	京都銀行	石山支店	72	104.3
106	滋賀銀行	江頭支店	85	96.6	131	関西みらい銀行	今津支店	71	93.4
107	京都銀行	水口支店	85	116.4	132	湖東信用金庫	蒲生支店	71	97.3
108	滋賀銀行	志賀町支店	84	106.3	133	滋賀中央信用金庫	多賀支店	71	93.4
109	湖東信用金庫	五個荘支店	84	100.0	134	京都銀行	大津支店	71	98.6
110	京都銀行	栗東支店	83	109.2	135	滋賀中央信用金庫	城南支店	70	98.6
111	長浜信用金庫	近江支店	83	94.3	136	滋賀中央信用金庫	銀座支店	69	100.0
112	関西みらい銀行	守山支店	81	97.6	137	長浜信用金庫	びわ支店	69	103.0
113	滋賀中央信用金庫	中主支店	81	108.0	138	滋賀中央信用金庫	佐和山支店	69	97.2
114	長浜信用金庫	神照支店	81	95.3	139	滋賀銀行	武佐支店	67	103.1
115	滋賀銀行	安土支店	80	95.2	140	滋賀中央信用金庫	河瀬支店	67	111.7
116	滋賀銀行	彦根南支店	80	96.4	141	京都銀行	彦根支店	67	104.7
117	京都銀行	堅田支店	79	96.3	142	湖東信用金庫	甲南支店	65	103.2
118	滋賀銀行	大原支店	79	95.2	143	滋賀銀行	膳所支店	64	110.3
119	京都中央信用金庫	石山支店	78	106.8	144	滋賀銀行	錦織支店	64	100.0
120	滋賀銀行	膳所駅前支店	77	98.7	145	関西みらい銀行	栗東支店	63	96.9
121	滋賀銀行	虎姫支店	77	98.7	146	滋賀銀行	瀬田支店	63	94.0
122	滋賀銀行	土山支店	76	101.3	147	関西みらい銀行	安曇川支店	63	95.5
123	滋賀中央信用金庫	竜王支店	76	93.8	148	京都中央信用金庫	堅田支店	63	103.3
124	滋賀県信用組合	甲南支店	75	102.7	149	湖東信用金庫	湖東支店	63	95.5
125	関西みらい銀行	八幡駅前支店	73	110.6	150	関西みらい銀行	甲西支店	62	96.9

※一先で2店舗以上の利用がある場合は、各店舗に重複してカウントしています。

※保証利用先数が同数の場合、保証債務残高の大きい店舗を上位として掲載しています。

※年度中に支店の統廃合などを行った店舗は、統合先に合算して表示しています。